

Erhebungsbogen

B

Projekt	Biotopkartierung Hamburg	Interne Nr.	45422
		DK5 DK5-GK	7050 7052
Handlungsbedarf	Nein	DK5 - Name	Wittmoor
Bearbeitung	ENS	Biotop-Nr. alt	34 40
Räumliche Abbildung	Fläche	Kartierung	16.09.2011
Anzahl Abschnitte	1	Fläche / Länge [m²/m]	1874,309
		Breite (lineare Abb.) [m]	

Gesetzlicher Schutz kein gesetzl. Schutz **kein gesetzlich geschütztes Biotop** **Schutz nur teilweise** **Nein**

Gesamtbewertung	6	Wertvoll
– Alter	5	Biotop mittleren Alters, 20 bis 50 Jahre
– Belastungsgrad	7	Flächenhaft geringe oder Vorbelastung mit schwachem Einfluß
– Ökolog. Funktion	7	Sehr hohe Bedeutung in einem Biotopkomplex, für den lokalen Biotopverbund oder als Puffer
– Seltenheit	5	Seltener Biotoptyp, floristisch stark verarmt, ohne seltener Pflges. od. verbr. artenreicher Biotoptyp

Bestandsbeschreibung

Birken-Pionierwald mit Dominanz von Hänge-Birke und einer Einmischung von Steileiche, der sich auf einer Brachfläche entwickelt hat. Eine Strauchschicht fehlt weitgehend. In der Krautschicht wachsen Drahtschmiele, Rot-Straußgras und Brombeere. Im Süden feuchte Senke mit Binsen und Farnen. In lichten Bereichen, insbesondere nach Süden zum Weg hin, treten Besenheide, Land-Reitgras und einige Trockenrasen-Arten hinzu. Die Fläche ist durch Bebauung gegenüber der Vorkartierung 1995 deutlich kleiner geworden.

Vorkommen an Biotoptypen

1	TF	Typ	HF	F.Anteil
2	BTYP	Biotoptyp		- gesetzl. Grundl.
3	Zusatz	Zusatz zum Biotoptypen		
4	LRT	Lebensraumtyp		
1	1		Ja	100 %
2	WPB	Birken- und Espen-Pionier- oder Vorwald (2000)		
3	1	Stangenh Holz, Brusthöhendurchmesser 7 - <13 cm (1)		

Räumliche Lage

Lagebeschreibung	Am Parkberg	Hochwert (Y)	5950648
Nachbarnutzung/en	Bebauung, Brache	Naturraum	Geestplatten westlich der Alster (696.01)
Rechtswert (X)	571156	Gemarkung	Duvenstedt (534)
Bezirk	Wandsbek	Ramsargebiet	<input type="checkbox"/> EG-Vogelschutzgeb. <input type="checkbox"/>
Stadtteil (OT-Nr.)	Duvenstedt (522)	Nationalpark	<input type="checkbox"/>
Digitaler Grünplan	<input type="checkbox"/> Hafengesamtgebiet <input type="checkbox"/>		
Ausgleichsflächen	<input type="checkbox"/> Biosphärenreservat <input type="checkbox"/>		
NSG / ND / LSG	LSG Duvenstedt, Bergstedt, Lemsahl-Mellingstedt, Volksdorf und Rahlstedt [HH-2009 / Anteil: 2%], NSG Wittmoor [HH-504 / Anteil: 98%]		
FFH-GEBIET			
Wasserschutzgebiet			

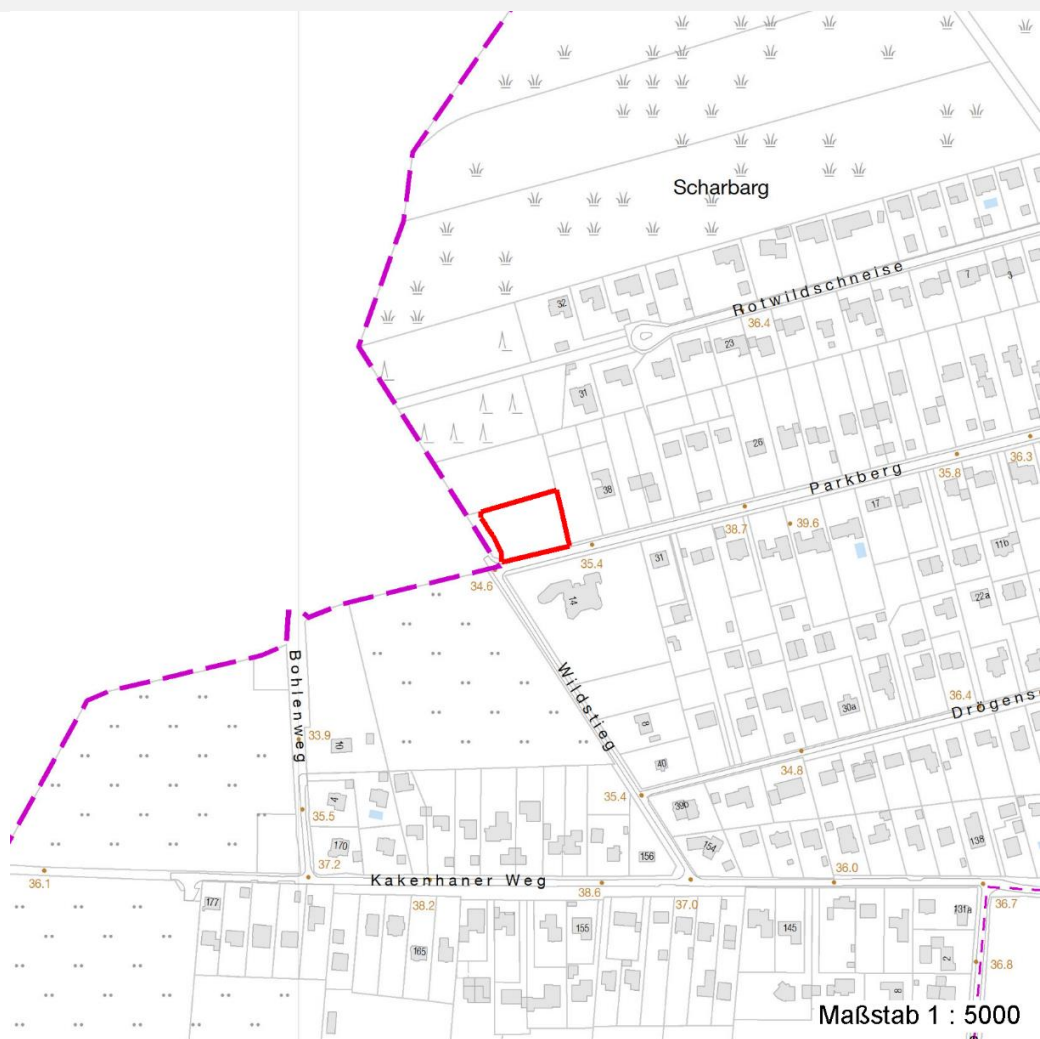
Erhebungsbogen

B

Projekt	Biotopkartierung Hamburg	Interne Nr.	45422	
		DK5 DK5-GK	7050	7052
		DK5 - Name	Wittmoor	
Handlungsbedarf	Nein	Biotop-Nr. alt	34	40
Bearbeitung	ENS	Kartierung	16.09.2011	
Räumliche Abbildung	Fläche	Fläche / Länge [m²/m]	1874,309	
Anzahl Abschnitte	1	Breite (lineare Abb.) [m]		

Räumliche Lage

Karte



Weitere Erhebungsbögen

Interne Nr.	Interne Nr. Zuordnung	DK5	Biotop-Nr.	Kartierung	Zuordnung	DK5 (GK)	Biotop-Nr. (alt)
45422	45341	7050	34	15.09.1995	K	7052	40
45422	45412	7050	34	23.08.2003	K	7052	40
45422	45412	7050	34	23.08.2003	<	7052	40

Zuordnung: N = nachfolgende Kartierung, K = weitere Kartierungen (zeitlich vorher oder nachher)

Foto

Interne Nr.	Index	Dateiname	Aufnahmerichtung
54897	0	7050_34_160911_1.JPG	NO

Weitere Angaben

Merkmal	Wert
---------	------

Auswertung

15.04.2020

Erhebungsbogen

B

Projekt	Biotopkartierung Hamburg	Interne Nr.	45422
		DK5 DK5-GK	7050 7052
Handlungsbedarf	Nein	DK5 - Name	Wittmoor
Bearbeitung	ENS	Biotop-Nr. alt	34 40
Räumliche Abbildung	Fläche	Kartierung	16.09.2011
Anzahl Abschnitte	1	Fläche / Länge [m²/m]	1874,309
		Breite (lineare Abb.) [m]	

Weitere Angaben

Merkmal	Wert
Gefährdung / Einflüsse	Vollständige Bewaldung
Wertgesichtspunkte	Bedeutung für das Landschaftsbild
	Strukturvielfalt
zoologisch bedeutsame Strukturen	Blütenreiche Fluren
Bedeutung für Tiergruppe	Falter
	Insekten
Maßnahmen	Beseitigung von standortfremden Gehölze - 1.9

Foto

Fotodatei	7050_34_160911_1.JPG	Fotodatei
Bildbeschreibung	k.A.	Bildbeschreibung
Aufnahmerichtung	NO	Aufnahmerichtung



Teilflächenbeschreibung

Teilflächentyp		Teilflächen-Nr.	1
Biotoptyp	Birken- und Espen-Pionier- oder Vorwald (2000)	Biotoptyp	WPB
- Zusatz	Stangenholz, Brusthöhendurchmesser 7 - <13 cm (1)	- gesetzl. Grundl.	
FFH-LRT		FFH-LRT	
Beschreibung		Entw.potential LRT	
		Hauptfläche	Ja
		Flächenanteil	100 %
		FFH-Unters.Fläche	Nein
		Saatgutfläche	Nein

Erhebungsbogen

B

Projekt	Biotopkartierung Hamburg	Interne Nr.	45422
		DK5 DK5-GK	7050 7052
Handlungsbedarf	Nein	DK5 - Name	Wittmoor
Bearbeitung	ENS	Biotop-Nr. alt	34 40
Räumliche Abbildung	Fläche	Kartierung	16.09.2011
Anzahl Abschnitte	1	Fläche / Länge [m²/m]	1874,309
		Breite (lineare Abb.) [m]	

Weitere Angaben

Merkmal	Wert
Boden	
Feuchte	5 - frisch und mäßig frisch
Reaktion	3 - sauer
Stickstoffgehalt	5 - mäßig stickstoffarm
Standort, Relief	
Relief	leicht nach W abfallend
Neigung - Gelände	N2 - schwach geneigt (3,5-9 %)
Ausrichtung	W - West
Belichtung	7 - halbsonnig
Luft	keine Besonderheiten
Veg. - Deckg./Ant.	
Gesamt	100 %
1. Baumschicht	70 %
1. Krautschicht	90 %
Moosschicht	50 %
Veg. - Höhe	
Gesamt, durchschn.	10.00 m

Zeigerwerte der Pflanzenartenliste (Auswertung)

Standort	Belichtung	halbsonnig	6,7
Boden	Feuchte	frisch und mäßig frisch	5,4
	Stickstoff (N)	mäßig stickstoffarm	4,6
	Reaktion	sauer	3,3
	Mahdverträglichkeit	schnittempfindlich bis mäßig schnittverträglich	4,1
Vegetation	Futterwert	geringwertiges Futter	3
	Wechselfeuchteanzeiger		3
	Giftpflanzen		1
	Überschw.anzeiger		0

Pflanzenartenliste

Gruppe / Pflanzenart	MS	M	W	Vs	St	PA	Ph	Sz	VS	V	G	cf	§	Rote Liste			
														HH	ND	SH	D
Tracheobionta (Gefäßpflanzen)																	
Acer pseudoplatanus (Berg-Ahorn)	7	w		S	-												
Achillea millefolium (Gewöhnliche Schafgarbe)	7	w		K1													
Agrostis capillaris (Rotes Straußgras)	7	h		K1													
Artemisia vulgaris (Gewöhnlicher Beifuß)	7	w		K1													
Betula pendula (Hänge-Birke)	7	d		B1													
Calamagrostis epigejos (Land-Reitgras)	7	h		K1													
Calluna vulgaris (Besenheide)	7	w		K1									3	V			
Campanula rotundifolia (Rundblättrige Glockenblume)	7	w		K1	-								3	V			
Carex hirta (Behaarte Segge)	7	w		K1													
Carex muricata (Sparrige Segge)	7	w		K1													
Deschampsia flexuosa (Draht-Schmiele)	7	h		K1													
Dryopteris dilatata (Breitblättriger Wurmfarne)	7	z		K1	-												

