

# Erhebungsbogen

**B**

<b>Projekt</b>	Biotopkartierung Hamburg, Datenbestand aus FoxPro	<b>Interne Nr.</b>	45341	
		<b>DK5   DK5-GK</b>	<b>7050</b>	7052
<b>Handlungsbedarf</b>	Nein	<b>DK5 - Name</b>	Wittmoor	
<b>Bearbeitung</b>	NET	<b>Biotop-Nr.   alt</b>	<b>34</b>	40
<b>Räumliche Abbildung</b>	Fläche	<b>Kartierung</b>	15.09.1995	
<b>Anzahl Abschnitte</b>	2	<b>Fläche / Länge [m<sup>2</sup>/m]</b>	7564,1083	
		<b>Breite (lineare Abb.) [m]</b>		

**Gesetzlicher Schutz** § 30 (2) 3.4 Trockenrasen **Schutz nur teilweise** **Nein**

**Gesamtbewertung** 6 Wertvoll

- Alter
- Belastungsgrad
- Ökolog. Funktion
- Seltenheit

## Bestandsbeschreibung

Biotop gegenüber 1981 unverändert. Darstellung in der Karte geändert. Teilflächen des Biotops sind bebaut worden. Im Südwesten des verbliebenen Biotops ist eine kleine Fläche dem Bestand entsprechend hinzugekommen. Diese Fläche hat sich möglicherweise durch Nutzungsaufgabe oder ähnliches seit 1981 positiv entwickelt.

Kopierter Text aus der Vorkartierung:

Zwei Brachflächen mit ausgedehnter, dichter, hoher Grasflur aus vorherrschendem Rot-Straußgras, Land-Reitgras und im westlichen, sandigen Bereich dominierender Draht-Schmiele. Neben den Gräsern und eingestreutem, üppig entwickeltem Schmalblättrigem Weidenröschen, Tüpfel-Johanniskraut, vereinzelt Besenheide, Berg-Jasione überwiegend am Straßenrand und im östlichen Teil mit vorherrschender, dichter, halbruderalter Wildstaudenflur aus Rainfarn, Acker-Kratzdistel, Goldrute, Beifuß. Hier mit dichtem Brombeergebüsch, stellenweise undurchdringliche Bestände bildend, sonst Strauchschicht aus locker nachwachsenden Birken. Baumschicht aus einzelnen, niedrigen Stiel-Eichen, Hänge-Birken. Lebensraum für Feldheuschrecken in hoher Populationsdichte, an den blühenden Pflanzen zahlreiche Tagpfauenaugen, Schwebfliegen.

Wertstufe 5

Spezielle Nutzungen: Keine Angabe benachbart: Wohngebiet

Nutzungsintensität:

Vorkommende Pflanzengesellschaften: ohne Angabe

## Vorkommen an Biotoptypen

1	TF	Typ	HF	F.Anteil
2	BTYP	Biotoptyp		- gesetzl. Grundl.
3	Zusatz	Zusatz zum Biotoptypen		
4	LRT	Lebensraumtyp		
1	1		Ja	70 %
2	TM	Trocken- oder Halbtrockenrasen (2000)		
4	kein LRT	kein Lebensraumtyp nach FFH-Richtlinie		
1	2			30 %
2	TC	Zwergstrauch-Heiden (2000)		
4	kein LRT	kein Lebensraumtyp nach FFH-Richtlinie		

## Räumliche Lage

<b>Lagebeschreibung</b>	Am Parkberg		
<b>Nachbarnutzung/en</b>			
<b>Rechtswert (X)</b>	571193	<b>Hochwert (Y)</b>	5950676
15.04.2020			

# Erhebungsbogen

**B**

<b>Projekt</b>	Biotopkartierung Hamburg, Datenbestand aus FoxPro	<b>Interne Nr.</b>	45341	
		<b>DK5   DK5-GK</b>	<b>7050</b>	7052
		<b>DK5 - Name</b>	Wittmoor	
<b>Handlungsbedarf</b>	Nein	<b>Biotop-Nr.   alt</b>	<b>34</b>	40
<b>Bearbeitung</b>	NET	<b>Kartierung</b>	15.09.1995	
<b>Räumliche Abbildung</b>	Fläche	<b>Fläche / Länge [m<sup>2</sup>/m]</b>	7564,1083	
<b>Anzahl Abschnitte</b>	2	<b>Breite (lineare Abb.) [m]</b>		

## Räumliche Lage

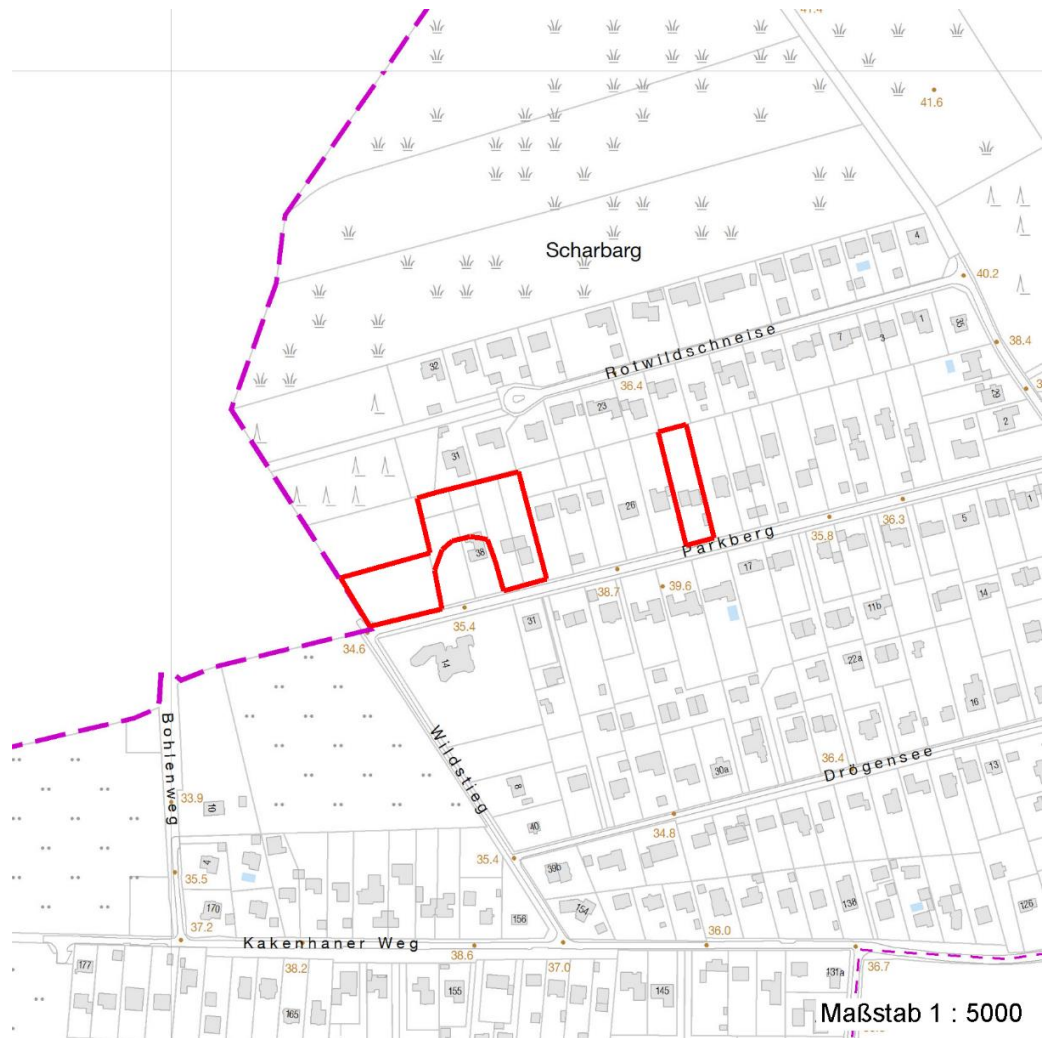
<b>Bezirk</b>	Wandsbek	<b>Naturraum</b>	Geestplatten westlich der Alster (696.01)	
<b>Stadtteil (OT-Nr.)</b>	Duvenstedt (522)	<b>Gemarkung</b>	Duvenstedt (534)	
<b>Digitaler Grünplan</b>	<input type="checkbox"/> Hafengesamtgebiet	<input type="checkbox"/> Ramsargebiet	<input type="checkbox"/> EG-Vogelschutzgeb.	<input type="checkbox"/>
<b>Ausgleichsflächen NSG / ND / LSG</b>	<input type="checkbox"/> Biosphärenreservat	<input type="checkbox"/> Nationalpark	<input type="checkbox"/>	<input type="checkbox"/>

LSG Duvenstedt, Bergstedt, Lemsahl-Mellingstedt, Volksdorf und Rahlstedt [ HH-2009 / Anteil: 52% ], NSG Wittmoor [ HH-504 / Anteil: 27% ]

## FFH-GEBIET

### Wasserschutzgebiet

### Karte



## Weitere Erhebungsbögen

Interne Nr.	Interne Nr. Zuordnung	DK5	Biotop-Nr.	Kartierung	Zuordnung	DK5 (GK)	Biotop-Nr. (alt)
45341	45412	7050	34	23.08.2003	K	7052	40
45341	45412	7050	34	23.08.2003	N	7052	40
45341	45422	7050	34	16.09.2011	K	7052	40
45341	45174	7050	136	09.08.2003	N	7052	10057

15.04.2020

# Erhebungsbogen

**B**

<b>Projekt</b>	Biotopkartierung Hamburg, Datenbestand aus FoxPro	<b>Interne Nr.</b>	45341
		<b>DK5   DK5-GK</b>	<b>7050</b> 7052
<b>Handlungsbedarf</b>	Nein	<b>DK5 - Name</b>	Wittmoor
<b>Bearbeitung</b>	NET	<b>Biotop-Nr.   alt</b>	<b>34</b> 40
<b>Räumliche Abbildung</b>	Fläche	<b>Kartierung</b>	15.09.1995
<b>Anzahl Abschnitte</b>	2	<b>Fläche / Länge [m<sup>2</sup>/m]</b>	7564,1083
		<b>Breite (lineare Abb.) [m]</b>	

## Weitere Erhebungsbögen

Interne Nr.	Interne Nr. Zuordnung	DK5	Biotop-Nr.	Kartierung	Zuordnung	DK5 (GK)	Biotop-Nr. (alt)
-------------	-----------------------	-----	------------	------------	-----------	----------	------------------

Zuordnung: N = nachfolgende Kartierung, K = weitere Kartierungen (zeitlich vorher oder nachher)

## Weitere Angaben

Merkmal	Wert
---------	------

### Auswertung

Gefährdung / Einflüsse	Gartenmüllablagerung
Wertgesichtspunkte	Hoher Wildpflanzenanteil Zoologisch sehr wertvoll Strukturvielfalt
zoologisch bedeutsame Strukturen	Blütenreiche Fluren
Bedeutung für Tiergruppe	Falter Insekten
Maßnahmen	Beseitigen von Muell, Gartenabfaellen u.a

## Teilflächenbeschreibung

<b>Teilflächentyp</b>		<b>Teilflächen-Nr.</b>	1
<b>Biototyp</b>	Trocken- oder Halbtrockenrasen (2000)	<b>Biototyp</b>	TM
<b>- Zusatz</b>		<b>- gesetzl. Grundl.</b>	
<b>FFH-LRT</b>	kein Lebensraumtyp nach FFH-Richtlinie	<b>FFH-LRT</b>	kein LRT
<b>Beschreibung</b>		<b>Entw.potential LRT</b>	
		<b>Hauptfläche</b>	Ja
		<b>Flächenanteil</b>	70 %
		<b>FFH-Unters.Fläche</b>	Nein
		<b>Saatgutfläche</b>	Nein

## Weitere Angaben

Merkmal	Wert
---------	------

<b>Boden</b>	
Feuchte	3 - trocken

## Zeigerwerte der Pflanzenartenliste (Auswertung)

<b>Standort</b>	<b>Belichtung</b>	halbsonnig	6,8
<b>Boden</b>	<b>Feuchte</b>	mäßig trocken und wechsell trocken	4,4
	<b>Stickstoff (N)</b>	mäßig bis stickstoffarm	4,4
	<b>Reaktion</b>	mäßig sauer bis sauer	4,1
<b>Vegetation</b>	<b>Mahdverträglichkeit</b>	schnittempfindlich bis mäßig schnittverträglich	3,6
<b>Zeigerwerte</b>	<b>Futterwert</b>	geringwertiges Futter	2,9
	<b>Wechselfeuchteanzeiger</b>		2
	<b>Giftpflanzen</b>		1
	<b>Überschw.anzeiger</b>		2

# Erhebungsbogen

**B**

<b>Projekt</b>	Biotopkartierung Hamburg, Datenbestand aus FoxPro	<b>Interne Nr.</b> DK5   DK5-GK	45341 <b>7050</b>	7052
<b>Handlungsbedarf</b>	Nein	<b>DK5 - Name</b>	Wittmoor	
<b>Bearbeitung</b>	NET	<b>Biotop-Nr.   alt</b>	<b>34</b>	40
<b>Räumliche Abbildung</b>	Fläche	<b>Kartierung</b>	15.09.1995	
<b>Anzahl Abschnitte</b>	2	<b>Fläche / Länge [m<sup>2</sup>/m]</b>	7564,1083	
		<b>Breite (lineare Abb.) [m]</b>		

## Pflanzenartenliste

Gruppe / Pflanzenart	MS	M	W	Vs	St	PA	Ph	Sz	VS	V	G	cf	§	Rote Liste			
														HH	ND	SH	D
<b>Tracheobionta (Gefäßpflanzen)</b>																	
Achillea millefolium (Gewöhnliche Schafgarbe)	7	X		-													
Agrostis capillaris (Rotes Straußgras)	7	d		-													
Agrostis gigantea (Riesen-Straußgras)	7	X		-													
Artemisia vulgaris (Gewöhnlicher Beifuß)	7	X		-													
Betula pendula (Hänge-Birke)	7	X		-													
Calamagrostis epigejos (Land-Reitgras)	7	d		-													
Calluna vulgaris (Besenheide)	7	X		-									3		V		
Carex muricata (Sparrige Segge)	7	X		-													
Cirsium arvense (Acker-Kratzdistel)	7	X		-													
Crataegus monogyna (Eingrifflicher Weißdorn)	7	X		-													
Cytisus scoparius (Besenginster)	7	X		-													
Deschampsia flexuosa (Draht-Schmiele)	7	d		-													
Elymus repens (Gewöhnliche Quecke)	7	X		-													
Epilobium angustifolium (Schmalblättriges Weidenröschen)	7	X		-													
Epilobium roseum (Rosarotes Weidenröschen)	7	X		-										G			
Erigeron canadensis (Kanadisches Berufkraut)	7	X		-													
Festuca rubra (Rot-Schwingel)	7	X		-													
Galeobdolon luteum (Echte Goldnessel)	7	X		-										V			
Galium aparine (Kletten-Labkraut)	7	X		-													
Glechoma hederacea (Gundermann)	7	X		-													
Holcus lanatus (Wolliges Honiggras)	7	X		-													
Holcus mollis (Weiches Honiggras)	7	X		-													
Hypericum perforatum (Echtes Johanniskraut)	7	d		-													
Hypochaeris radicata (Gewöhnliches Ferkelkraut)	7	X		-													
Impatiens glandulifera (Drüsiges Springkraut)	7	X		-													
Jasione montana montana (Berg-Sandglöckchen)	7	X		-													
Juncus effusus (Flatter-Binse)	7	X		-													
Leucanthemum vulgare agg. (Artengruppe Wiesen-Margerite)	7	X		-											V		
Linaria vulgaris (Gewöhnliches Leinkraut)	7	X		-													
Quercus robur (Stiel-Eiche)	7	X		-													
Rubus fruticosus agg. (Artengruppe Echte Brombeere)	7	X		-													
Rubus idaeus (Himbeere)	7	X		-													
Sambucus nigra (Schwarzer Holunder)	7	X		-													
Sisymbrium officinale (Weg-Rauke)	7	X		-													
Solanum nigrum (Schwarzer Nachtschatten)	7	X		-													
Solidago canadensis (Kanadische Goldrute)	7	X		-													
Urtica dioica (Große Brennessel)	7	X		-													
<b>Anzahl Rote Liste Arten</b>													<b>3</b>	<b>2</b>			
<b>Anzahl Arten</b>													<b>37</b>				

MS: Mengensystem; M: Mengenangabe, W: Bewertung der Art (FFH-Monitoring), Vs: Vegetationsschicht, St: Status, PA: Autor Phänologie; Ph: Phänologie, Sz: Soziabilität, VS: Vitalitätssystem; V: Vitalität, G: Geschlecht, cf: unsichere Bestimmung, §: Schutz nach BNatSchG, HH: Rote Liste Hamburg, Nds: Rote Liste Niedersachsen, SH: Rote Liste Schleswig-Holstein, D: Rote Liste Deutschland

# Erhebungsbogen

**B**

<b>Projekt</b>	Biotopkartierung Hamburg, Datenbestand aus FoxPro	<b>Interne Nr.</b>	45341	
		<b>DK5   DK5-GK</b>	<b>7050</b>	7052
<b>Handlungsbedarf</b>	Nein	<b>DK5 - Name</b>	Wittmoor	
<b>Bearbeitung</b>	NET	<b>Biotop-Nr.   alt</b>	<b>34</b>	40
<b>Räumliche Abbildung</b>	Fläche	<b>Kartierung</b>	15.09.1995	
<b>Anzahl Abschnitte</b>	2	<b>Fläche / Länge [m<sup>2</sup>/m]</b>	7564,1083	
		<b>Breite (lineare Abb.) [m]</b>		

## Teilflächenbeschreibung

<b>Teilflächentyp</b>		<b>Teilflächen-Nr.</b>	2
<b>Biotoptyp</b>	Zwergstrauch-Heiden (2000)	<b>Biotoptyp</b>	TC
- Zusatz		- gesetzl. Grundl.	
<b>FFH-LRT</b>	kein Lebensraumtyp nach FFH-Richtlinie	<b>FFH-LRT</b>	kein LRT
<b>Beschreibung</b>		<b>Entw.potential LRT</b>	
		<b>Hauptfläche</b>	
		<b>Flächenanteil</b>	30 %
		<b>FFH-Unters.Fläche</b>	Nein
		<b>Saatgutfläche</b>	Nein