

Erhebungsbogen

B

Projekt	Biotopkartierung Hamburg	Interne Nr.	45236
		DK5 DK5-GK	7050 7052
Handlungsbedarf	Nein	DK5 - Name	Wittmoor
Bearbeitung	NET	Biotop-Nr. alt	28 33
Räumliche Abbildung	Fläche	Kartierung	24.08.2003
Anzahl Abschnitte	1	Fläche / Länge [m²/m]	25830,7952
		Breite (lineare Abb.) [m]	

Gesetzlicher Schutz	§ 30 (2) 3.4 Trockenrasen	Schutz nur teilweise	Nein
----------------------------	---------------------------	-----------------------------	-------------

Gesamtbewertung	7	Besonders wertvoll
– Alter	5	Biotop mittleren Alters, 20 bis 50 Jahre
– Belastungsgrad	6	Flächenhaft geringe oder örtlich stärkere oder Vorbelastung mit deutlichem Einfluß
– Ökolog. Funktion	7	Sehr hohe Bedeutung in einem Biotopkomplex, für den lokalen Biotopverbund oder als Puffer
– Seltenheit	7	Seltener Biotoptyp, mit seltenen oder bedrohten Pflges., gesättigtes Artenspektrum, einige RL-Arten

Bestandsbeschreibung

Ehemaliger Acker auf dem Scharbarg mit einem großflächig ausgedehnte Trockenrasen. Die Verbuschung nimmt vor allem im Osten stark zu. Es hat sich Zitterpappel angesiedelt. Ein ehemals sehr artenreicher Teilbereich vor der Rotwildschneise 12 - 14 ist weitgehend von Birken überwachsen. Hier wuchsen noch 1995 wildes Stiefmütterchen, Berg-Sandglöckchen, Vogelfuß, kleines Habichtskraut und andere.

Die Vegetation wird bestimmt von rotem Straußgras und wolligem Honiggras. Die anderen Arten erreichen jeweils nur geringe Deckungsgrade. In Teilbereichen hat sich Land-Reitgras angesiedelt und breitet sich aus.

Die Gesamtfläche leidet optisch darunter, dass die Häuser an der Rotwildschneise sehr dicht an den Zaun gebaut wurden.

Vorkommen an Biotoptypen

1	TF	Typ	HF	F.Anteil
2	BTYP	Biotoptyp	- gesetzl. Grundl.	
3	Zusatz	Zusatz zum Biotoptypen		
4	LRT	Lebensraumtyp		
1	1		Ja	100 %
2	TMZ	Sonstiger Trocken- oder Halbtrockenrasen (2000)		
3	b	Brache, keine Nutzung (b)		

Räumliche Lage

Lagebeschreibung	Scharbarg	Hochwert (Y)	5950861
Nachbarnutzung/en	Wohnen, Wald, Heide	Naturraum	Geestplatten westlich der Alster (696.01)
Rechtswert (X)	571251	Gemarkung	Duvenstedt (534)
Bezirk	Wandsbek	Ramsargebiet	<input type="checkbox"/> EG-Vogelschutzgeb. <input type="checkbox"/>
Stadtteil (OT-Nr.)	Duvenstedt (522)	Nationalpark	<input type="checkbox"/>
Digitaler Grünplan	<input type="checkbox"/> Hafengesamtgebiet		
Ausgleichsflächen	<input type="checkbox"/> Biosphärenreservat		
NSG / ND / LSG	LSG Duvenstedt, Bergstedt, Lemsahl-Mellingstedt, Volksdorf und Rahlstedt [HH-2009 / Anteil: < 1%], NSG Wittmoor [HH-504 / Anteil: 100%]		
FFH-GEBIET			
Wasserschutzgebiet			

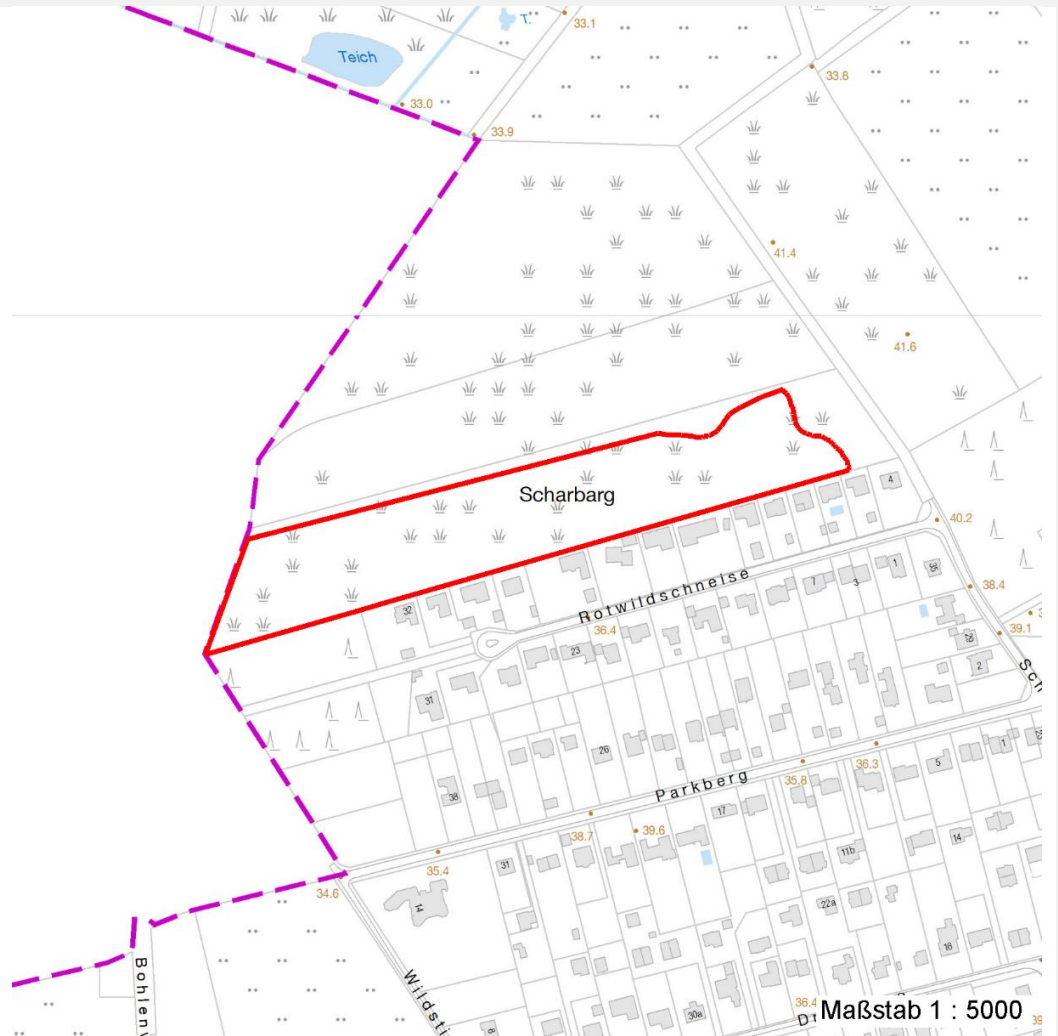
Erhebungsbogen

B

Projekt	Biotopkartierung Hamburg		Interne Nr.	45236
			DK5 DK5-GK	7050 7052
Handlungsbedarf	Nein		DK5 - Name	Wittmoor
Bearbeitung	NET		Biotop-Nr. alt	28 33
Räumliche Abbildung	Fläche		Kartierung	24.08.2003
Anzahl Abschnitte	1		Fläche / Länge [m²/m]	25830,7952
	Kopie Nein		Breite (lineare Abb.) [m]	

Räumliche Lage

Karte



Weitere Erhebungsbögen

Interne Nr.	Interne Nr. Zuordnung	DK5	Biotop-Nr.	Kartierung	Zuordnung	DK5 (GK)	Biotop-Nr. (alt)
45236	45231	7050	28	15.08.1981	K	7052	33
45236	45237	7050	28	02.09.2011	K	7052	33

Zuordnung: N = nachfolgende Kartierung, K = weitere Kartierungen (zeitlich vorher oder nachher)

Foto

Interne Nr.	Index	Dateiname	Aufnahmerichtung
9661	0	7050_28_240803_1.JPG	
9662	0	7050_28_240803_2.JPG	

Weitere Angaben

Merkmale	Wert
----------	------

Auswertung

15.04.2020

Erhebungsbogen

B

Projekt	Biotopkartierung Hamburg	Interne Nr.	45236
		DK5 DK5-GK	7050 7052
Handlungsbedarf	Nein	DK5 - Name	Wittmoor
Bearbeitung	NET	Biotop-Nr. alt	28 33
Räumliche Abbildung	Fläche	Kartierung	24.08.2003
Anzahl Abschnitte	1	Fläche / Länge [m²/m]	25830,7952
		Breite (lineare Abb.) [m]	

Weitere Angaben

Merkmal	Wert
Gefährdung / Einflüsse	Hunde, Anwohner, Eintrag von Gartenabfällen (z. Zt. nur wenig), Verbuschung Starke negative Einflüsse von außen
Wertgesichtspunkte	Artenreich Vorkommen seltener Tiere Landschaftstypischer Biotop Vorkommen seltener Pflanzen
Bedeutung für Tiergruppe	Heuschrecken Reptilien
Maßnahmen	Beseitigung von Müll / Gartenabfällen - 1.11 Beseitigung von standortfremden Gehölze - 1.9

Foto

Fotodatei	7050_28_240803_1.JPG	Fotodatei	7050_28_240803_2.JPG
Bildbeschreibung		Bildbeschreibung	
Aufnahmerichtung		Aufnahmerichtung	



Teilflächenbeschreibung

Teilflächentyp		Teilflächen-Nr.	1
Biotoptyp	Sonstiger Trocken- oder Halbtrockenrasen (2000)	Biotoptyp	TMZ
- Zusatz	Brache, keine Nutzung (b)	- gesetzl. Grundl.	
FFH-LRT		FFH-LRT	
Beschreibung	Standort: Ehemaliger Acker	Entw.potential LRT	
		Hauptfläche	Ja
		Flächenanteil	100 %
		FFH-Unters.Fläche	Nein
		Saatgutfläche	Nein

Erhebungsbogen

B

Projekt	Biotopkartierung Hamburg	Interne Nr.	45236
		DK5 DK5-GK	7050 7052
Handlungsbedarf	Nein	DK5 - Name	Wittmoor
Bearbeitung	NET	Biotop-Nr. alt	28 33
Räumliche Abbildung	Fläche	Kartierung	24.08.2003
Anzahl Abschnitte	1	Fläche / Länge [m²/m]	25830,7952
		Breite (lineare Abb.) [m]	

Weitere Angaben

Merkmal	Wert
Boden	
Feuchte	3 - trocken
Standort, Relief	
Relief	leicht nach Süden abfallend
Neigung - Gelände	N2 - schwach geneigt (3,5-9 %)
Ausrichtung	S - Süd
Belichtung	8 - sonnig
Luft	keine Besonderheiten
Veg. - Deckg./Ant.	
Gesamt	95 %
1. Baumschicht	10 %
Strauchschicht	10 %
1. Krautschicht	95 %
Veg. - Höhe	
Gesamt, durchschn.	4.00 m

Zeigerwerte der Pflanzenartenliste (Auswertung)

Standort	Belichtung	halbsonnig	7,2
Boden	Feuchte	frisch und mäßig frisch	4,9
	Stickstoff (N)	mäßig stickstoffarm	4,7
	Reaktion	mäßig sauer	4,5
Vegetation	Mahdverträglichkeit	mäßig schnittverträglich (erster Schnitt nicht vor 1. Juli)	4,8
Zeigerwerte	Futterwert	geringwertiges Futter	3,3
	Wechselfeuchteanzeiger		8
	Giftpflanzen		1
	Überschw.anzeiger		0

Pflanzenartenliste

Gruppe / Pflanzenart	MS	M	W	Vs	St	PA	Ph	Sz	VS	V	G	cf	Rote Liste						
													§	HH	ND	SH	D		
Tracheobionta (Gefäßpflanzen)																			
Achillea millefolium (Gewöhnliche Schafgarbe)	7	w		K1															
Aegopodium podagraria (Giersch)	7	w		K1															
Agrostis capillaris (Rotes Straußgras)	7	h		K1															
Agrostis stolonifera agg. (Artengruppe Ausläufer-Straußgras)	7	z		K1															
Aira praecox (Frühe Haferschmiele)	7	w		K1											2			V	V
Betula pendula (Hänge-Birke)	7	h		B1															
Betula pendula (Hänge-Birke)	7	h		S															
Calamagrostis epigejos (Land-Reitgras)	7	l		K1															
Calluna vulgaris (Besenheide)	7	w		K1											3			V	
Carex hirta (Behaarte Segge)	7	w		K1															
Carex leporina (Hasenfuß-Segge)	7	w		K1															
Carex muricata (Sparrige Segge)	7	w		K1															
Cirsium arvense (Acker-Kratzdistel)	7	h		K1															
Crataegus monogyna (Eingrifflicher Weißdorn)	7	w		S															

Erhebungsbogen

B

Projekt	Biotopkartierung Hamburg		Interne Nr.	45236	
			DK5 DK5-GK	7050	7052
Handlungsbedarf	Nein		DK5 - Name	Wittmoor	
Bearbeitung	NET	Kopie	Biotop-Nr. alt	28	33
Räumliche Abbildung	Fläche	Nein	Kartierung	24.08.2003	
Anzahl Abschnitte	1		Fläche / Länge [m²/m]	25830,7952	
			Breite (lineare Abb.) [m]		

Pflanzenartenliste

Gruppe / Pflanzenart	MS	M	W	Vs	St	PA	Ph	Sz	VS	V	G	cf	§	Rote Liste			
														HH	ND	SH	D
Cytisus scoparius (Besenginster)	7	w		S													
Dactylis glomerata (Wiesen-Knäuelgras)	7	w		K1													
Deschampsia flexuosa (Draht-Schmiele)	7	z		K1													
Echium vulgare (Gewöhnlicher Natternkopf)	7	w		K1										3		3	
Elymus repens (Gewöhnliche Quecke)	7	w		K1													
Erodium cicutarium (Gewöhnlicher Reiherschnabel)	7	w		K1													
Galium album (Weißes Labkraut)	7	z		K1													
Gnaphalium sylvaticum (Wald-Ruhrkraut)	7	w		K1										3			
Holcus lanatus (Wolliges Honiggras)	7	h		K1													
Hypericum perforatum (Echtes Johanniskraut)	7	z		K1													
Juncus conglomeratus (Knäuel-Binse)	7	w		K1										V			
Lathyrus sylvestris (Wilde Platterbse)	7	z		K1										3			
Linaria vulgaris (Gewöhnliches Leinkraut)	7	w		K1													
Luzula multiflora (Vielblütige Hainsimse)	7	z		K1												V	
Malva moschata (Moschus-Malve)	7	z		K1												3	
Myosotis arvensis (Acker-vergissmeinnicht)	7	X		K1													
Nardus stricta (Borstgras)	7	w		K1										2		3	V
Phleum pratense (Wiesen-Lieschgras)	7	w		K1													
Plantago lanceolata (Spitz-Wegerich)	7	w		K1													
Polygonum aviculare (Vogel-Knöterich)	7	w		K1													
Populus tremula (Zitter-Pappel)	7	l		S													
Quercus robur (Stiel-Eiche)	7	h		B1													
Rosa canina (Hunds-Rose)	7	w		S													
Rubus idaeus (Himbeere)	7	l		K1													
Rumex acetosella (Kleiner Sauerampfer)	7	z		K1													
Sambucus nigra (Schwarzer Holunder)	7	w		S													
Stellaria graminea (Gras-Sternmiere)	7	w		K1													
Teesdalia nudicaulis (Bauernsenf)	7	z		K1										2		V	
Urtica dioica (Große Brennessel)	7	w		K1													
Verbascum nigrum (Schwarze Königskerze)	7	w		K1													
Veronica chamaedrys (Gamander-Ehrenpreis)	7	w		K1													
Veronica officinalis (Wald-Ehrenpreis)	7	w		K1													
														Anzahl Rote Liste Arten			
														8	7	2	
														Anzahl Arten			
														45			

MS: Mengensystem; M: Mengenangabe, W: Bewertung der Art (FFH-Monitoring), Vs: Vegetationsschicht, St: Status, PA: Autor Phänologie; Ph: Phänologie, Sz: Soziabilität, VS: Vitalitätssystem; V: Vitalität, G: Geschlecht, cf: unsichere Bestimmung, §: Schutz nach BNatSchG, HH: Rote Liste Hamburg, Nds: Rote Liste Niedersachsen, SH: Rote Liste Schleswig-Holstein, D: Rote Liste Deutschland