

Erhebungsbogen

B

Projekt	Biotopkartierung Hamburg, Datenbestand aus FoxPro	Interne Nr.	45231
		DK5 DK5-GK	7050 7052
Handlungsbedarf	Nein	DK5 - Name	Wittmoor
Bearbeitung	HEW Kopie Nein	Biotop-Nr. alt	28 33
Räumliche Abbildung	Fläche	Kartierung	15.08.1981
Anzahl Abschnitte	1	Fläche / Länge [m²/m]	26843,0476
		Breite (lineare Abb.) [m]	

Gesetzlicher Schutz § 30 (2) 3.4 Trockenrasen **Schutz nur teilweise** Ja

Gesamtbewertung 0 keine Angabe

- Alter
- Belastungsgrad
- Ökolog. Funktion
- Seltenheit

Bestandsbeschreibung

Großflächig ausgedehnte Grasflur (Trockenrasen) mit dichter Grasschicht aus Flecht-Straußgras, Rotem Straußgras und Wolligem Honiggras als Hauptbestandbildner durchsetzt von Rot-Schwengel, Echtem Schafschwingel, Gemeiner Hainsimse und Vielblütiger Hainsimse. Reine Grasflur abwechselnd mit großflächig ausgeprägtem Magerrasen (40%). Lockere Grasschicht durchsetzt von artenreicher Krautschicht aus Kleinem Habichtskraut, Berg-Jasione, Tüpfel-Johanniskraut, Gemeinem Reiherschnabel, Gemeinem Natterkopf, Gemeiner Schafgarbe, Vogelfuß, Zwerg-Filzkraut, Echtem Ehrenpreis, Rundblättriger Glockenblume, Acker-Stiefmütterchen, Wildem Stiefmütterchen, Liegendem Mastkraut und Acker-Ochsenauge. Standort der vom Aussterben bedrohten Wald-Platterbse, des stark gefährdeten Liegenden Johanniskrautes sowie der seltenen Moschus-Malve, des Besenginsters. Gebietsweise Anpflanzungen von ca. 50 cm hohen Stiel-Eichen sowie vereinzelt ca. 30 cm hoher Birkenjungwuchs.

Beobachtung von Feldheuschrecken in hoher Individuenzahl, der Schwarzen Heidelibelle. Vorkommen von Eidechsen.

Wertstufe 5-8

Spezielle Nutzungen: Nutzung von Teilflächen zu sportlichen Zwecken benachbart: Wohnsiedlung

Nutzungsintensität:

Vorkommende Pflanzengesellschaften: ohne Angabe

Vorkommen an Biotoptypen

1	TF	Typ	HF	F.Anteil
2	BTYP	Biotoptyp		- gesetzl. Grundl.
3	Zusatz	Zusatz zum Biotoptypen		
4	LRT	Lebensraumtyp		
1	1		Ja	40 %
2	TM	Trocken- oder Halbtrockenrasen (2000)		
4	kein LRT	kein Lebensraumtyp nach FFH-Richtlinie		
1	2			60 %
2	TC	Zwergstrauch-Heiden (2000)		
4	kein LRT	kein Lebensraumtyp nach FFH-Richtlinie		

Räumliche Lage

Lagebeschreibung	Scharbarg		
Nachbarnutzung/en			
Rechtswert (X)	571259	Hochwert (Y)	5950863
Bezirk	Wandsbek	Naturraum	Geestplatten westlich der Alster (696.01)
Stadtteil (OT-Nr.)	Duvenstedt (522)	Gemarkung	Duvenstedt (534)
15.04.2020			

Erhebungsbogen

B

Projekt	Biotopkartierung Hamburg, Datenbestand aus FoxPro	Interne Nr.	45231	
		DK5 DK5-GK	7050	7052
		DK5 - Name	Wittmoor	
Handlungsbedarf	Nein	Biotop-Nr. alt	28	33
Bearbeitung	HEW	Kartierung	15.08.1981	
Räumliche Abbildung	Fläche	Fläche / Länge [m²/m]	26843,0476	
Anzahl Abschnitte	1	Breite (lineare Abb.) [m]		

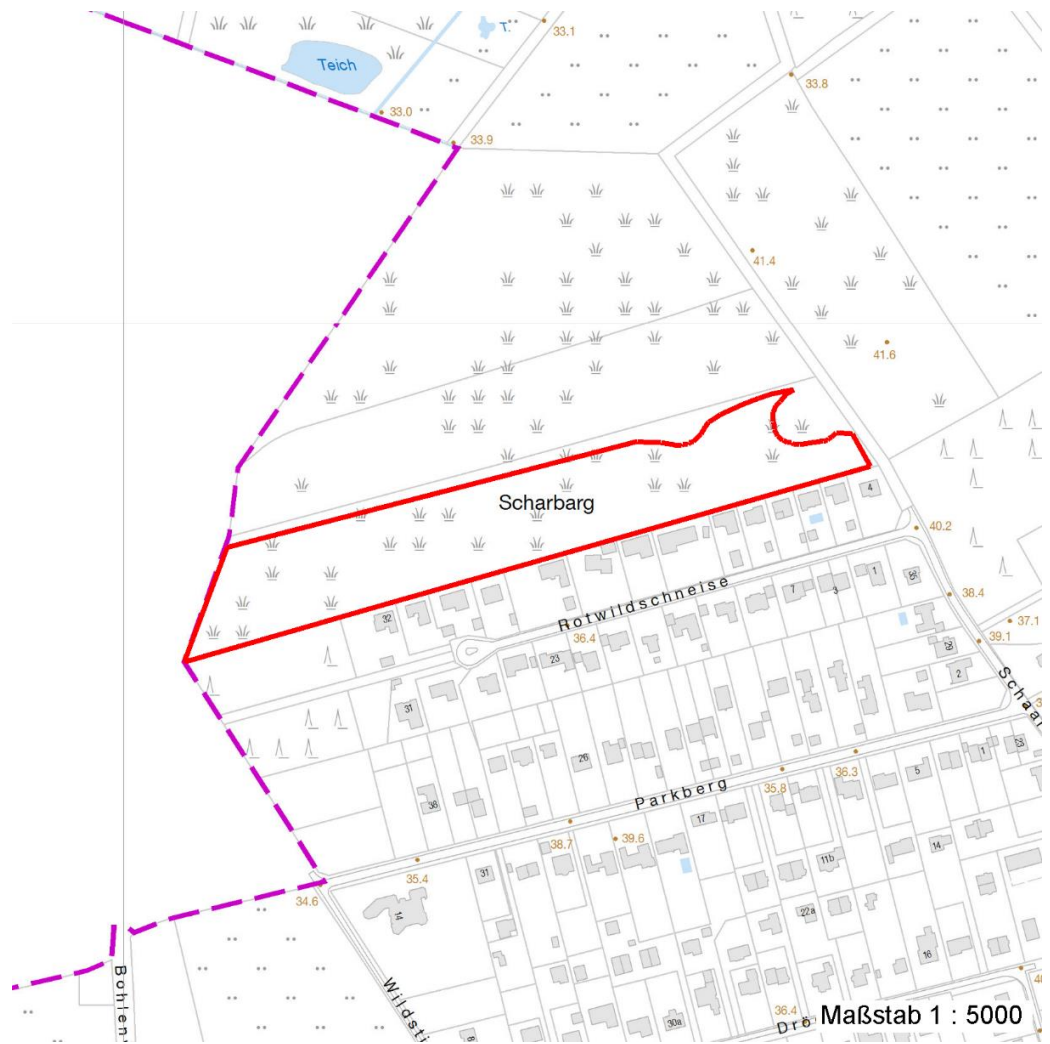
Räumliche Lage

Digitaler Grünplan	Hafengesamtgebiet	Ramsargebiet	EG-Vogelschutzgeb.
Ausgleichsflächen NSG / ND / LSG	Biosphärenreservat	Nationalpark	

LSG Duvenstedt, Bergstedt, Lemsahl-Mellingstedt, Volksdorf und Rahlstedt [HH-2009 / Anteil: < 1%], NSG Wittmoor [HH-504 / Anteil: 100%]

FFH-GEBIET

Wasserschutzgebiet
Karte



Weitere Erhebungsbögen

Interne Nr.	Interne Nr. Zuordnung	DK5	Biotop-Nr.	Kartierung	Zuordnung	DK5 (GK)	Biotop-Nr. (alt)
45231	45236	7050	28	24.08.2003	K	7052	33
45231	45237	7050	28	02.09.2011	K	7052	33

Zuordnung: N = nachfolgende Kartierung, K = weitere Kartierungen (zeitlich vorher oder nachher)

Erhebungsbogen

B

Projekt	Biotopkartierung Hamburg, Datenbestand aus FoxPro	Interne Nr. DK5 DK5-GK DK5 - Name Biotop-Nr. alt	45231 7050 7052 Wittmoor 28 33
Handlungsbedarf	Nein	Kartierung	15.08.1981
Bearbeitung	HEW	Fläche / Länge [m²/m]	26843,0476
Räumliche Abbildung	Fläche	Breite (lineare Abb.) [m]	
Anzahl Abschnitte	1		

Weitere Angaben

Merkmal	Wert
Auswertung	
Gefährdung / Einflüsse	Gartenmüllablagerung In Teilbereichen Veränderung der Artenzusammensetzung durch
Wertgesichtspunkte	Artenreich Vorkommen seltener Arten Landschaftstypische Ausprägung Naturverjüngung
Bedeutung für Tiergruppe	Reptilien Heuschrecken
Maßnahmen	Eichen und Birken Absperrung, Einzäunung Beseitigen von Muell, Gartenabfällen u.a Entfernung (folgender Bäume und Straucher)

Teilflächenbeschreibung

Teilflächentyp		Teilflächen-Nr.	1
Biotoptyp	Trocken- oder Halbtrockenrasen (2000)	Biotoptyp	TM
- Zusatz		- gesetzl. Grundl.	
FFH-LRT	kein Lebensraumtyp nach FFH-Richtlinie	FFH-LRT	kein LRT
Beschreibung		Entw.potential LRT	
		Hauptfläche	Ja
		Flächenanteil	40 %
		FFH-Unters.Fläche	Nein
		Saatgutfläche	Nein

Weitere Angaben

Merkmal	Wert
Boden	
Feuchte	3 - trocken

Zeigerwerte der Pflanzenartenliste (Auswertung)

Standort	Belichtung	halbsonnig	7,3	
Boden	Feuchte	mäßig feucht und wechselfeucht	5,5	
	Stickstoff (N)	mäßig bis stickstoffarm	4,4	
Vegetation	Reaktion	mäßig sauer	5	
	Mahdverträglichkeit	mäßig bis gut schnittverträglich (erster Schnitt nicht vor Mitte Juni)	5,9	
	Zeigerwerte	Futterwert	mäßige Futterqualität	4
	Wechselfeuchteanzeiger		5	
	Giftpflanzen		0	
	Überschw.anzeiger		0	

Erhebungsbogen

B

Projekt	Biotopkartierung Hamburg, Datenbestand aus FoxPro	Interne Nr. DK5 DK5-GK DK5 - Name Biotop-Nr. alt Kartierung Fläche / Länge [m ² /m] Breite (lineare Abb.) [m]	45231 7050 7052 Wittmoor 28 15.08.1981 26843,0476
Handlungsbedarf	Nein	Kopie	Nein
Bearbeitung	HEW		
Räumliche Abbildung	Fläche		
Anzahl Abschnitte	1		

Pflanzenartenliste

Gruppe / Pflanzenart	MS	M	W	Vs	St	PA	Ph	Sz	VS	V	G	cf	Rote Liste							
													§	HH	ND	SH	D			
Tracheobionta (Gefäßpflanzen)																				
Achillea millefolium (Gewöhnliche Schafgarbe)	7	X		-																
Agrostis capillaris (Rotes Straußgras)	7	d		-																
Agrostis gigantea (Riesen-Straußgras)	7	X		-																
Agrostis stolonifera agg. (Artengruppe Ausläufer-Straußgras)	7	d		-																
Anagallis arvensis (Acker-Gauchheil)	7	X		-													V			
Anchusa arvensis (Acker-Krummhals)	7	X		-													3			
Betula pendula (Hänge-Birke)	7	X		-																
Calamagrostis epigejos (Land-Reitgras)	7	X		-																
Calluna vulgaris (Besenheide)	7	X		-													3		V	
Campanula rotundifolia (Rundblättrige Glockenblume)	7	X		-													3		V	
Cirsium arvense (Acker-Kratzdistel)	7	X		-																
Cladium mariscus (Binsen-Schneide)	7	X		-														2	2	3
Cytisus scoparius (Besenginster)	7	X		-																
Echium vulgare (Gewöhnlicher Natternkopf)	7	X		-													3		3	
Erodium cicutarium (Gewöhnlicher Reiherschnabel)	7	X		-																
Festuca ovina (Schaf-Schwingel)	7	X		-													V		V	V
Festuca rubra (Rot-Schwingel)	7	X		-																
Filago minima (Kleines Filzkraut)	7	X		-													V		V	
Gnaphalium sylvaticum (Wald-Ruhrkraut)	7	X		-													3			
Hieracium pilosella (Kleines Habichtskraut)	7	X		-																
Holcus lanatus (Wolliges Honiggras)	7	d		-																
Holcus mollis (Weiches Honiggras)	7	X		-																
Hypericum humifusum (Niederliegendes Johanniskraut)	7	X		-													2		3	
Hypericum perforatum (Echtes Johanniskraut)	7	d		-																
Jasione montana montana (Berg-Sandglöckchen)	7	X		-																
Lathyrus sylvestris (Wilde Platterbse)	7	X		-													3			
Leucanthemum vulgare agg. (Artengruppe Wiesen-Margerite)	7	X		-															V	
Luzula campestris (Gewöhnliche Hainsimse)	7	X		-															V	
Luzula multiflora (Vielblütige Hainsimse)	7	X		-															V	
Malva moschata (Moschus-Malve)	7	X		-															3	
Mentha arvensis (Acker-Minze)	7	X		-																
Myosotis arvensis (Acker-vergissmeinnicht)	7	X		-																
Ornithopus perpusillus (Kleiner Vogelfuß)	7	X		-															V	
Phleum pratense agg. (Artengruppe Wiesen-Lieschgras)	7	X		-																
Prunella vulgaris (Kleine Braunelle)	7	X		-																
Quercus robur (Stiel-Eiche)	7	X		-																
Rumex acetosella (Kleiner Sauerampfer)	7	X		-																
Sagina procumbens (Niederliegendes Mastkraut)	7	X		-																
Silene latifolia alba (Weiße Lichtnelke)	7	X		-																
Solidago canadensis (Kanadische Goldrute)	7	X		-																
Trifolium repens (Weiß-Klee)	7	X		-																

Erhebungsbogen

B

Projekt	Biotopkartierung Hamburg, Datenbestand aus FoxPro	Interne Nr.	45231
		DK5 DK5-GK	7050 7052
Handlungsbedarf	Nein	DK5 - Name	Wittmoor
Bearbeitung	HEW	Biotop-Nr. alt	28 33
Räumliche Abbildung	Fläche	Kartierung	15.08.1981
Anzahl Abschnitte	1	Fläche / Länge [m²/m]	26843,0476
		Breite (lineare Abb.) [m]	

Pflanzenartenliste

Gruppe / Pflanzenart	MS	M	W	Vs	St	PA	Ph	Sz	VS	V	G	cf	§	Rote Liste			
														HH	ND	SH	D
Veronica officinalis (Wald-Ehrenpreis)	7	X		-													
Viola arvensis (Acker-Stiefmütterchen)	7	X		-													
Viola tricolor (Wildes Stiefmütterchen)	7	X		-													
Anzahl Rote Liste Arten														10	1	12	2
Anzahl Arten														44			

MS: Mengensystem; M: Mengenangabe, W: Bewertung der Art (FFH-Monitoring), Vs: Vegetationsschicht, St: Status, PA: Autor Phänologie; Ph: Phänologie, Sz: Soziabilität, VS: Vitalitätssystem; V: Vitalität, G: Geschlecht, cf: unsichere Bestimmung, §: Schutz nach BNatSchG, HH: Rote Liste Hamburg, Nds: Rote Liste Niedersachsen, SH: Rote Liste Schleswig-Holstein, D: Rote Liste Deutschland

Teilflächenbeschreibung

Teilflächentyp		Teilflächen-Nr.	2
Biotoptyp	Zwergstrauch-Heiden (2000)	Biotoptyp	TC
- Zusatz		- gesetzl. Grundl.	
FFH-LRT	kein Lebensraumtyp nach FFH-Richtlinie	FFH-LRT	kein LRT
Beschreibung		Entw.potential LRT	
		Hauptfläche	
		Flächenanteil	60 %
		FFH-Unters.Fläche	Nein
		Saatgutfläche	Nein