

Erhebungsbogen

B

Projekt	Biotopkartierung Hamburg	Interne Nr.	45237
		DK5 DK5-GK	7050 7052
Handlungsbedarf	Nein	DK5 - Name	Wittmoor
Bearbeitung	ENS	Biotop-Nr. alt	28 33
Räumliche Abbildung	Fläche	Kartierung	02.09.2011
Anzahl Abschnitte	1	Fläche / Länge [m²/m]	25830,7952
		Breite (lineare Abb.) [m]	

Gesetzlicher Schutz § 30 (2) 3.4 Trockenrasen **Schutz nur teilweise** Ja

Gesamtbewertung	7	Besonders wertvoll
– Alter	5	Biotop mittleren Alters, 20 bis 50 Jahre
– Belastungsgrad	6	Flächenhaft geringe oder örtlich stärkere oder Vorbelastung mit deutlichem Einfluß
– Ökolog. Funktion	7	Sehr hohe Bedeutung in einem Biotopkomplex, für den lokalen Biotopverbund oder als Puffer
– Seltenheit	7	Seltener Biotoptyp, mit seltenen oder bedrohten Pflges., gesättigtes Artenspektrum, einige RL-Arten

Bestandsbeschreibung

Ehemaliger Acker auf dem Scharbarg mit einer ausgedehnten trockenen Grasflur mit Dominanz von Rotblütigem Straußgras, Wolligem Honiggras, Weißem Labkraut und Johanniskraut (Tf 1). Die anderen Arten erreichen jeweils nur geringe Deckungsgrade. In Teilbereichen hat sich Land-Reitgras angesiedelt und breitet sich aus. Die Fläche weist Trockenrasenanteile (Tf 2) und auch Arten der benachbarten Heide auf und wird von Gehölzen durchsetzt. Die Verbuschung hat vor allem im Osten und Norden stark zugenommen (Tf 3). 2003 wurde die Fläche noch als Trockenrasen kartiert.

Die Fläche wurde nach Aussage der Anwohner seit zwei Jahren nicht mehr gemäht. Die Gesamtfläche leidet optisch darunter, dass die Häuser an der Rotwildschneise sehr dicht an den Zaun gebaut wurden.

Vorkommen an Biotoptypen

1	TF	Typ	HF	F.Anteil
2	BTYP	Biotoptyp		- gesetzl. Grundl.
3	Zusatz	Zusatz zum Biotoptypen		
4	LRT	Lebensraumtyp		
1	1		Ja	70 %
2	GMG	Glatthafer-Wiesen (2000)		
4	6510-1	Magere Flachland-Mähwiesen, Glatthaferwiesen		
1	2			25 %
2	WPB	Birken- und Espen-Pionier- oder Vorwald (2000)		
1	3			5 %
2	TMZ	Sonstiger Trocken- oder Halbtrockenrasen (2000)		
3	fl	flechtenreich (fl)		

Räumliche Lage

Lagebeschreibung	Scharbarg		
Nachbarnutzung/en	Wohnen, Wald, Heide		
Rechtswert (X)	571251	Hochwert (Y)	5950861
Bezirk	Wandsbek	Naturraum	Geestplatten westlich der Alster (696.01)
Stadtteil (OT-Nr.)	Duvenstedt (522)	Gemarkung	Duvenstedt (534)
Digitaler Grünplan	<input type="checkbox"/> Hafengesamtgebiet	<input type="checkbox"/> Ramsargebiet	<input type="checkbox"/> EG-Vogelschutzgeb.
Ausgleichsflächen NSG / ND / LSG	<input type="checkbox"/> Biosphärenreservat	<input type="checkbox"/> Nationalpark	<input type="checkbox"/>
FFH-GEBIET	LSG Duvenstedt, Bergstedt, Lemsahl-Mellingstedt, Volksdorf und Rahlstedt [HH-2009 / Anteil: < 1%], NSG Wittmoor [HH-504 / Anteil: 100%]		
Wasserschutzgebiet			

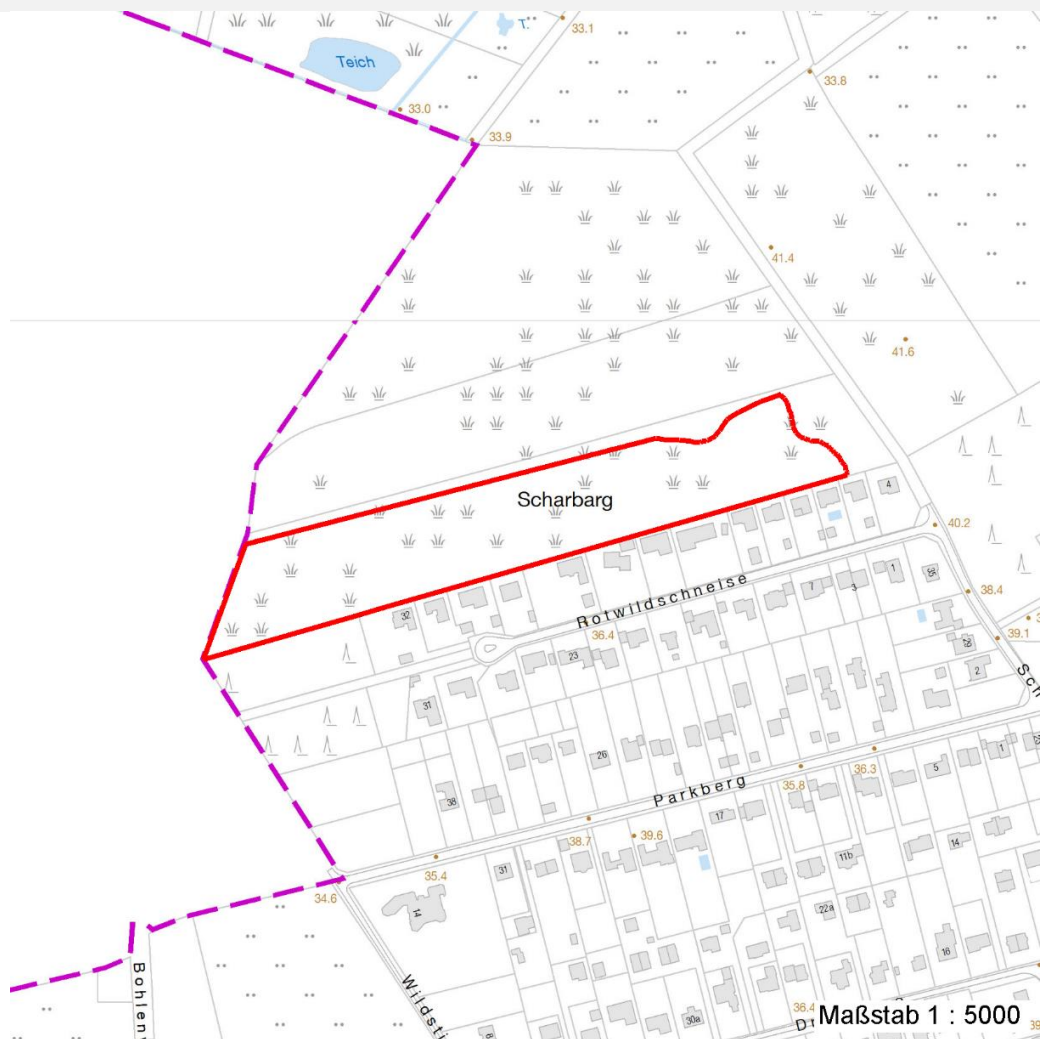
Erhebungsbogen

B

Projekt	Biotopkartierung Hamburg	Interne Nr.	45237	
		DK5 DK5-GK	7050	7052
		DK5 - Name	Wittmoor	
Handlungsbedarf	Nein	Biotop-Nr. alt	28	33
Bearbeitung	ENS	Kartierung	02.09.2011	
Räumliche Abbildung	Fläche	Fläche / Länge [m²/m]	25830,7952	
Anzahl Abschnitte	1	Breite (lineare Abb.) [m]		

Räumliche Lage

Karte



Weitere Erhebungsbögen

Interne Nr.	Interne Nr. Zuordnung	DK5	Biotop-Nr.	Kartierung	Zuordnung	DK5 (GK)	Biotop-Nr. (alt)
45237	45231	7050	28	15.08.1981	K	7052	33
45237	45236	7050	28	24.08.2003	K	7052	33
45237	87134	7050	200	04.09.2014	N		

Zuordnung: N = nachfolgende Kartierung, K = weitere Kartierungen (zeitlich vorher oder nachher)

Foto

Interne Nr.	Index	Dateiname	Aufnahmerichtung
5911	0	7050_28_020911_1.JPG	O
5912	0	7050_28_020911_2.JPG	W
5913	0	7050_28_020911_3.JPG	O
5914	0	7050_28_020911_4.JPG	O
5915	0	7050_28_020911_5.JPG	SO

Erhebungsbogen

B

Projekt	Biotopkartierung Hamburg	Interne Nr.	45237
		DK5 DK5-GK	7050 7052
Handlungsbedarf	Nein	DK5 - Name	Wittmoor
Bearbeitung	ENS	Biotop-Nr. alt	28 33
Räumliche Abbildung	Fläche	Kartierung	02.09.2011
Anzahl Abschnitte	1	Fläche / Länge [m²/m]	25830,7952
		Breite (lineare Abb.) [m]	

Weitere Angaben

Merkmal	Wert
Auswertung	
Gefährdung / Einflüsse	Hunde, Anwohner, Eintrag von Gartenabfällen (z. Zt. nur wenig), Verbuschung Starke negative Einflüsse von außen
Wertgesichtspunkte	Artenreich Vorkommen seltener Tiere Landschaftstypischer Biotop Vorkommen seltener Pflanzen
Bedeutung für Tiergruppe	Heuschrecken Reptilien
Maßnahmen	Beseitigung von Müll / Gartenabfällen - 1.11 Beseitigung von standortfremden Gehölze - 1.9

Foto

Fotodatei	7050_28_020911_1.JPG	Fotodatei	7050_28_020911_2.JPG
Bildbeschreibung	Birken-Eichen-Wald (Tf 3)	Bildbeschreibung	
Aufnahmerichtung	O	Aufnahmerichtung	W



Erhebungsbogen

B

Projekt	Biotopkartierung Hamburg	Interne Nr.	45237
		DK5 DK5-GK	7050 7052
Handlungsbedarf	Nein	DK5 - Name	Wittmoor
Bearbeitung	ENS	Biotop-Nr. alt	28 33
Räumliche Abbildung	Fläche	Kartierung	02.09.2011
Anzahl Abschnitte	1	Fläche / Länge [m²/m]	25830,7952
		Breite (lineare Abb.) [m]	

Foto

Fotodatei	7050_28_020911_3.JPG	Fotodatei	7050_28_020911_4.JPG
Bildbeschreibung	Trockenrasen (Tf 2)	Bildbeschreibung	
Aufnahmerichtung	0	Aufnahmerichtung	0



Teilflächenbeschreibung

Teilflächentyp		Teilflächen-Nr.	1
Biotoptyp	Glatthafer-Wiesen (2000)	Biotoptyp	GMG
- Zusatz		- gesetzl. Grundl.	
FFH-LRT	Magere Flachland-Mähwiesen, Glatthaferwiesen	FFH-LRT	6510-1
Beschreibung	Standort: Ehemaliger Acker	Entw.potential LRT	
		Hauptfläche	Ja
		Flächenanteil	70 %
		FFH-Unters.Fläche	Nein
		Saatgutfläche	Nein

Erhebungsbogen

B

Projekt	Biotopkartierung Hamburg		Interne Nr.	45237	
			DK5 DK5-GK	7050	7052
Handlungsbedarf	Nein		DK5 - Name	Wittmoor	
Bearbeitung	ENS	Kopie	Nein	Biotop-Nr. alt	28 33
Räumliche Abbildung	Fläche		Kartierung	02.09.2011	
Anzahl Abschnitte	1		Fläche / Länge [m²/m]	25830,7952	
			Breite (lineare Abb.) [m]		

Weitere Angaben

Merkmal	Wert
Boden	
Feuchte	3 - trocken
Standort, Relief	
Relief	leicht nach Süden abfallend
Neigung - Gelände	N2 - schwach geneigt (3,5-9 %)
Ausrichtung	S - Süd
Belichtung	8 - sonnig
Luft	keine Besonderheiten
Veg. - Deckg./Ant.	
Gesamt	100 %
1. Baumschicht	20 %
Strauchschicht	10 %
1. Krautschicht	100 %
Veg. - Höhe	
Gesamt, durchschn.	4.00 m
Mooschicht	40.00 m

FFH-Bewertungen (HH)

Lebensraumtyp / Parameter	Wertstufe A	Wertstufe B	Wertstufe C	Wert / Begründung	Z
6510-1 (HH) Magere Flachland-Mähwiesen, Glatthaferwiesen					C
Habitatstrukturen					C
Beeinträchtigungen					C
Arteninventar					C

Zeigerwerte der Pflanzenartenliste (Auswertung)

Standort	Belichtung	halbsonnig	7,1
Boden	Feuchte	frisch und mäßig frisch	4,9
	Stickstoff (N)	mäßig stickstoffarm	4,6
	Reaktion	mäßig sauer	5,3
Vegetation	Mahdverträglichkeit	mäßig schnittverträglich (erster Schnitt nicht vor 1. Juli)	5
Zeigerwerte	Futterwert	geringwertiges Futter	3,3
	Wechselfeuchteanzeiger		10
	Giftpflanzen		2
	Überschw.anzeiger		0

Pflanzenartenliste

Gruppe / Pflanzenart	MS	M	W	Vs	St	PA	Ph	Sz	VS	V	G	cf	Rote Liste					
													§	HH	ND	SH	D	
Tracheobionta (Gefäßpflanzen)																		
Achillea millefolium (Gewöhnliche Schafgarbe)	7	z		K1														
Aegopodium podagraria (Giersch)	7	w		K1														
Agrostis capillaris (Rotes Straußgras)	7	h		K1														
Agrostis stolonifera agg. (Artengruppe Ausläufer-Straußgras)	7	z		K1														
Betula pendula (Hänge-Birke)	7	z		B1														

Erhebungsbogen

B

Projekt	Biotopkartierung Hamburg		Interne Nr.	45237
			DK5 DK5-GK	7050 7052
Handlungsbedarf	Nein		DK5 - Name	Wittmoor
Bearbeitung	ENS	Kopie	Nein	Biotop-Nr. alt
Räumliche Abbildung	Fläche			28 33
Anzahl Abschnitte	1			Kartierung
				02.09.2011
				Fläche / Länge [m²/m]
				25830,7952
				Breite (lineare Abb.) [m]

Pflanzenartenliste

Gruppe / Pflanzenart	MS	M	W	Vs	St	PA	Ph	Sz	VS	V	G	cf	Rote Liste					
													§	HH	ND	SH	D	
Betula pendula (Hänge-Birke)	7	z		S														
Calamagrostis epigejos (Land-Reitgras)	7	l		K1														
Calluna vulgaris (Besenheide)	7	w		K1											3			V
Campanula rotundifolia (Rundblättrige Glockenblume)	7	w		K1	-										3			V
Carex hirta (Behaarte Segge)	7	w		K1														
Carex leporina (Hasenfuß-Segge)	7	w		K1														
Carex muricata (Sparrige Segge)	7	w		K1														
Cirsium arvense (Acker-Kratzdistel)	7	z		K1														
Crataegus monogyna (Eingrifflicher Weißdorn)	7	w		S														
Cytisus scoparius (Besenginster)	7	w		S														
Dactylis glomerata (Wiesen-Knäuelgras)	7	z		K1														
Deschampsia flexuosa (Draht-Schmiele)	7	z		K1														
Echium vulgare (Gewöhnlicher Natternkopf)	7	w		K1											3			3
Elymus repens (Gewöhnliche Quecke)	7	w		K1														
Erodium cicutarium (Gewöhnlicher Reiherschnabel)	7	w		K1														
Festuca rubra (Rot-Schwingel)	7	z		K1	-													
Galium album (Weißes Labkraut)	7	h		K1														
Gnaphalium sylvaticum (Wald-Ruhrkraut)	7	w		K1											3			
Holcus lanatus (Wolliges Honiggras)	7	h		K1														
Hypericum perforatum (Echtes Johanniskraut)	7	h		K1														
Juncus conglomeratus (Knäuel-Binse)	7	w		K1													V	
Lathyrus sylvestris (Wilde Platterbse)	7	z		K1											3			
Linaria vulgaris (Gewöhnliches Leinkraut)	7	w		K1														
Luzula multiflora (Vielblütige Hainsimse)	7	w		K1														V
Malva moschata (Moschus-Malve)	7	z		K1														3
Myosotis arvensis (Acker-vergissmeinnicht)	7	w		K1														
Nardus stricta (Borstgras)	7	w		K1											2		3	V
Phleum pratense (Wiesen-Lieschgras)	7	w		K1														
Plantago lanceolata (Spitz-Wegerich)	7	w		K1														
Polygonum aviculare (Vogel-Knöterich)	7	w		K1														
Populus tremula (Zitter-Pappel)	7	l		K1	-													
Populus tremula (Zitter-Pappel)	7	l		S														
Quercus robur (Stiel-Eiche)	7	h		B1														
Quercus robur (Stiel-Eiche)	7	z		K1	-													
Ranunculus repens (Kriechender Hahnenfuß)	7	w		K1	-													
Rosa canina (Hunds-Rose)	7	w		S														
Rubus idaeus (Himbeere)	7	l		K1														
Rumex acetosella (Kleiner Sauerampfer)	7	w		K1														
Sambucus nigra (Schwarzer Holunder)	7	w		S														
Senecio jacobaea (Jakobs-Greiskraut)	7	w		K1	-													
Stellaria graminea (Gras-Sternmiere)	7	w		K1														
Teesdalia nudicaulis (Bauernsenf)	7	z		K1											2			V
Urtica dioica (Große Brennessel)	7	w		K1														
Verbascum nigrum (Schwarze Königskerze)	7	w		K1														
Veronica chamaedrys (Gamander-Ehrenpreis)	7	w		K1														
Veronica officinalis (Wald-Ehrenpreis)	7	w		K1														

Erhebungsbogen

B

Projekt	Biotopkartierung Hamburg	Interne Nr.	45237
		DK5 DK5-GK	7050 7052
Handlungsbedarf	Nein	DK5 - Name	Wittmoor
Bearbeitung	ENS	Biotop-Nr. alt	28 33
Räumliche Abbildung	Fläche	Kartierung	02.09.2011
Anzahl Abschnitte	1	Fläche / Länge [m²/m]	25830,7952
		Breite (lineare Abb.) [m]	

Pflanzenartenliste

Gruppe / Pflanzenart	MS	M	W	Vs	St	PA	Ph	Sz	VS	V	G	cf	§	Rote Liste		
														HH	ND	SH
Anzahl Rote Liste Arten														8	7	1
Anzahl Arten														48		

MS: Mengensystem; M: Mengenangabe, W: Bewertung der Art (FFH-Monitoring), Vs: Vegetationsschicht, St: Status, PA: Autor Phänologie; Ph: Phänologie, Sz: Soziabilität, VS: Vitalitätssystem; V: Vitalität, G: Geschlecht, cf: unsichere Bestimmung, §: Schutz nach BNatSchG, HH: Rote Liste Hamburg, Nds: Rote Liste Niedersachsen, SH: Rote Liste Schleswig-Holstein, D: Rote Liste Deutschland

Teilflächenbeschreibung

Teilflächentyp		Teilflächen-Nr.	2
Biotoptyp	Birken- und Espen-Pionier- oder Vorwald (2000)	Biotoptyp	WPB
- Zusatz		- gesetzl. Grundl.	
FFH-LRT		FFH-LRT	
Beschreibung		Entw.potential LRT	
		Hauptfläche	
		Flächenanteil	25 %
		FFH-Unters.Fläche	Nein
		Saatgutfläche	Nein

Weitere Angaben

Merkmal	Wert
Boden	
Feuchte	5 - frisch und mäßig frisch
Reaktion	3 - sauer
Stickstoffgehalt	4 - mäßig bis stickstoffarm
Standort, Relief	
Belichtung	7 - halbsonnig
Veg. - Deckg./Ant.	
1. Baumschicht	60 %
1. Krautschicht	70 %
Veg. - Höhe	
1. Baumschicht	8.00 m

Zeigerwerte der Pflanzenartenliste (Auswertung)

Standort	Belichtung	halbsonnig	6,8
Boden	Feuchte	frisch und mäßig frisch	4,5
	Stickstoff (N)	mäßig bis stickstoffarm	3,5
	Reaktion	sauer	3,2
Vegetation	Mahdverträglichkeit	mäßig schnittverträglich (erster Schnitt nicht vor 1. Juli)	4,5
Zeigerwerte	Futterwert	mäßige Futterqualität	3,9
	Wechselfeuchteanzeiger		0
	Giftpflanzen		0
	Überschw.anzeiger		0

Erhebungsbogen

B

Projekt	Biotopkartierung Hamburg		Interne Nr.	45237	
			DK5 DK5-GK	7050	7052
Handlungsbedarf	Nein		DK5 - Name	Wittmoor	
Bearbeitung	ENS	Kopie	Nein	Biotop-Nr. alt	28 33
Räumliche Abbildung	Fläche		Kartierung	02.09.2011	
Anzahl Abschnitte	1		Fläche / Länge [m²/m]	25830,7952	
			Breite (lineare Abb.) [m]		

Pflanzenartenliste

Gruppe / Pflanzenart	MS	M	W	Vs	St	PA	Ph	Sz	VS	V	G	cf	§	Rote Liste			
														HH	ND	SH	D
Tracheobionta (Gefäßpflanzen)																	
Agrostis capillaris (Rotes Straußgras)	7	h		K1	-												
Betula pendula (Hänge-Birke)	7	h		B1	-												
Deschampsia flexuosa (Draht-Schmiele)	7	h		K1	-												
Galium album (Weißes Labkraut)	7	w		K1	-												
Hypericum perforatum (Echtes Johanniskraut)	7	w		K1	-												
Quercus robur (Stiel-Eiche)	7	h		B1	-												
Anzahl Rote Liste Arten																	
Anzahl Arten														6			

MS: Mengensystem; M: Mengenangabe, W: Bewertung der Art (FFH-Monitoring), Vs: Vegetationsschicht, St: Status, PA: Autor Phänologie; Ph: Phänologie, Sz: Soziabilität, VS: Vitalitätssystem; V: Vitalität, G: Geschlecht, cf: unsichere Bestimmung, §: Schutz nach BNatSchG, HH: Rote Liste Hamburg, ND: Rote Liste Niedersachsen, SH: Rote Liste Schleswig-Holstein, D: Rote Liste Deutschland

Teilflächenbeschreibung

Teilflächentyp		Teilflächen-Nr.	3
Biotoptyp	Sonstiger Trocken- oder Halbtrockenrasen (2000)	Biotoptyp	TMZ
- Zusatz	flechtenreich (fl)	- gesetzl. Grundl.	
FFH-LRT		FFH-LRT	
Beschreibung		Entw.potential LRT	
		Hauptfläche	
		Flächenanteil	5 %
		FFH-Unters.Fläche	Nein
		Saatgutfläche	Nein

Weitere Angaben

Merkmal	Wert
Boden	
Feuchte	4 - mäßig trocken und wechsell trocken
Reaktion	3 - sauer
Stickstoffgehalt	3 - stickstoffarm
Standort, Relief	
Neigung - Gelände	N2 - schwach geneigt (3,5-9 %)
Ausrichtung	S - Süd
Belichtung	7 - halbsonnig
Veg. - Deckg./Ant.	
1. Krautschicht	50 %
Mooschicht	30 %

Erhebungsbogen

B

Projekt	Biotopkartierung Hamburg		Interne Nr.	45237	
			DK5 DK5-GK	7050	7052
Handlungsbedarf	Nein		DK5 - Name	Wittmoor	
Bearbeitung	ENS	Kopie	Nein	Biotop-Nr. alt	28 33
Räumliche Abbildung	Fläche		Kartierung	02.09.2011	
Anzahl Abschnitte	1		Fläche / Länge [m²/m]	25830,7952	
			Breite (lineare Abb.) [m]		

Zeigerwerte der Pflanzenartenliste (Auswertung)

Standort	Belichtung	halbsonnig	7,1
Boden	Feuchte	mäßig trocken und wechsell trocken	4,3
	Stickstoff (N)	stickstoffarm	2,6
	Reaktion	sauer	2,8
Vegetation	Mahdverträglichkeit	mäßig schnittverträglich (erster Schnitt nicht vor 1. Juli)	4,9
Zeigerwerte	Futterwert	sehr geringwertiges Futter	2
	Wechselfeuchteanzeiger		3
	Giftpflanzen		0
	Überschw.anzeiger		0

Pflanzenartenliste

Gruppe / Pflanzenart	MS	M	W	Vs	St	PA	Ph	Sz	VS	V	G	cf	§	Rote Liste				
														HH	ND	SH	D	
Tracheobionta (Gefäßpflanzen)																		
Aira praecox (Frühe Haferschmiele)	7	w		K1	-										2		V	V
Calluna vulgaris (Besenheide)	7	w		K1	-										3		V	
Carex pilulifera (Pillen-Segge)	7	w		K1	-													
Deschampsia flexuosa (Draht-Schmiele)	7	h		K1	-													
Galium album (Weißes Labkraut)	7	z		K1	-													
Hieracium pilosella (Kleines Habichtskraut)	7	z		K1	-													
Hypochaeris radicata (Gewöhnliches Ferkelkraut)	7	z		K1	-													
Jasione montana (Berg-Sandglöckchen)	7	w		K1	-										3		3	
Luzula multiflora (Vielblütige Hainsimse)	7	z		K1	-												V	
Nardus stricta (Borstgras)	7	z		K1	-										2		3	V
Ornithopus perpusillus (Kleiner Vogelfuß)	7	w		K1	-												V	
Rumex acetosella (Kleiner Sauerampfer)	7	h		K1	-													
Stellaria graminea (Gras-Sternmiere)	7	w		K1	-													
Lichenes (Flechten)																		
Cladonia spec. (Becherflechte)	7	h		M	-													
														Anzahl Rote Liste Arten				
														4 6 2				
														Anzahl Arten				
														14				

MS: Mengensystem; M: Mengenangabe, W: Bewertung der Art (FFH-Monitoring), Vs: Vegetationsschicht, St: Status, PA: Autor Phänologie; Ph: Phänologie, Sz: Soziabilität, VS: Vitalitätssystem; V: Vitalität, G: Geschlecht, cf: unsichere Bestimmung, §: Schutz nach BNatSchG, HH: Rote Liste Hamburg, Nds: Rote Liste Niedersachsen, SH: Rote Liste Schleswig-Holstein, D: Rote Liste Deutschland