

Erhebungsbogen

B

Projekt	Biotopkartierung Hamburg, Datenbestand aus FoxPro	Interne Nr.	45316
		DK5 DK5-GK	7050 7052
Handlungsbedarf	Nein	DK5 - Name	Wittmoor
Bearbeitung	HEW Kopie Nein	Biotop-Nr. alt	21 21
Räumliche Abbildung	Fläche	Kartierung	15.08.1981
Anzahl Abschnitte	1	Fläche / Länge [m²/m]	10983,9736
		Breite (lineare Abb.) [m]	

Gesetzlicher Schutz § 30 (2) 3.2 Zwergstrauch- und Ginsterheiden **Schutz nur teilweise** **Nein**

Gesamtbewertung 0 keine Angabe

- Alter
- Belastungsgrad
- Ökolog. Funktion
- Seltenheit

Bestandsbeschreibung

Stark entwässerte Übergangsmoorfläche mit einzelnen, mittelhohen Hänge-Birken und Vogelbeeren als Restbestände eines vor 4 Jahren gerodeten Birkenwaldes. Strauchschicht aus spärlich nachwachsenden, niedrigen Birken und Brombeeren. Krautschicht meist lückenhaft entwickelt, in Teilbereichen dichtere Bestände der nachwachsenden Besenheide (Heidekrautstadium 20 %) durchsetzt mit Pfeifengras, Draht-Schmiele, Dornfarn, Schmalblättrigem Weidenröschen.

Beobachtung von Feldheuschrecken in hoher Individuenzahl, Lebensraum der Bergeidechse und der stark gefährdeten Kreuzotter.

Wertstufe 8

Spezielle Nutzungen: benachbart: Übergangsmoor, Wald, Wiesen

Nutzungsintensität:

Vorkommende Pflanzengesellschaften: ohne Angabe

Vorkommen an Biotoptypen

1	TF	Typ	HF	F.Anteil
2	BTYP	Biotoptyp	- gesetzl. Grundl.	
3	Zusatz	Zusatz zum Biotoptypen		
4	LRT	Lebensraumtyp		
1	1		Ja	20 %
2	MFT	Trockenes Moorheide-Stadium von Hoch- oder Übergangsmooren (2000)		

Räumliche Lage

Lagebeschreibung Am Wittmoorredder

Nachbarnutzung/en

Rechtswert (X) 570986 **Hochwert (Y)** 5951584

Bezirk Wandsbek **Naturraum** Alstertal (696.02)

Stadtteil (OT-Nr.) Duvenstedt (522) **Gemarkung** Duvenstedt (534)

Digitaler Grünplan **Hafengesamtgebiet** **Ramsargebiet** **EG-Vogelschutzgeb.**

Ausgleichsflächen **Biosphärenreservat** **Nationalpark**

NSG / ND / LSG NSG Wittmoor [HH-504 / Anteil: 100%]

FFH-GEBIET

Wasserschutzgebiet

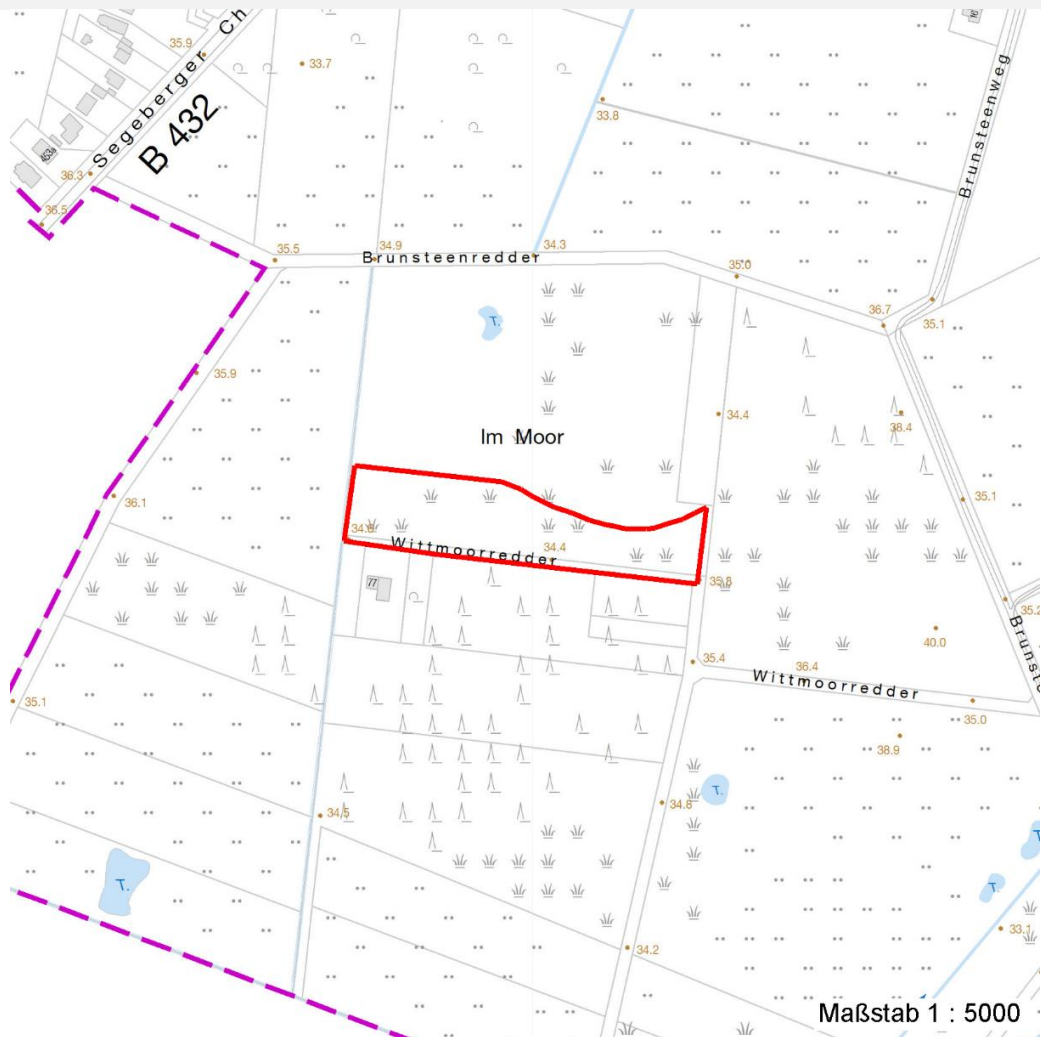
Erhebungsbogen

B

Projekt	Biotopkartierung Hamburg, Datenbestand aus FoxPro	Interne Nr.	45316
		DK5 DK5-GK	7050 7052
		DK5 - Name	Wittmoor
Handlungsbedarf	Nein	Biotop-Nr. alt	21 21
Bearbeitung	HEW	Kartierung	15.08.1981
Räumliche Abbildung	Fläche	Fläche / Länge [m²/m]	10983,9736
Anzahl Abschnitte	1	Breite (lineare Abb.) [m]	

Räumliche Lage

Karte



Weitere Erhebungsbögen

Interne Nr.	Interne Nr. Zuordnung	DK5	Biotop-Nr.	Kartierung	Zuordnung	DK5 (GK)	Biotop-Nr. (alt)
45316	45315	7050	21	30.05.2003	K	7052	21
45316	45308	7050	21	02.09.2011	K	7052	21

Zuordnung: N = nachfolgende Kartierung, K = weitere Kartierungen (zeitlich vorher oder nachher)

Weitere Angaben

Merkmal	Wert
Auswertung	
Wertgesichtspunkte	Charakteristisch ausgeprägter naturnaher Biotop artenarme Ausprägung Naturverjüngung
Bedeutung für Tiergruppe	Heuschrecken Reptilien

Erhebungsbogen

B

Projekt	Biotopkartierung Hamburg, Datenbestand aus FoxPro	Interne Nr.	45316
		DK5 DK5-GK	7050 7052
Handlungsbedarf	Nein	DK5 - Name	Wittmoor
Bearbeitung	HEW Kopie Nein	Biotop-Nr. alt	21 21
Räumliche Abbildung	Fläche	Kartierung	15.08.1981
Anzahl Abschnitte	1	Fläche / Länge [m²/m]	10983,9736
		Breite (lineare Abb.) [m]	

Weitere Angaben

Merkmal	Wert
Maßnahmen	keine Angaben - 0

Teilflächenbeschreibung

Teilflächentyp		Teilflächen-Nr.	1
Biotoptyp	Trockenes Moorheide-Stadium von Hoch- oder Übergangsmooren (2000)	Biotoptyp	MFT
- Zusatz		- gesetzl. Grundl.	
FFH-LRT		FFH-LRT	
Beschreibung		Entw.potential LRT	
		Hauptfläche	Ja
		Flächenanteil	20 %
		FFH-Unters.Fläche	Nein
		Saatgutfläche	Nein

Zeigerwerte der Pflanzenartenliste (Auswertung)

Standort	Belichtung	halbsonnig	7,4
Boden	Feuchte	mäßig feucht und wechselfeucht	6
	Stickstoff (N)	extrem stickstoffarm	1,3
	Reaktion	extrem sauer	1,3
Vegetation	Mahdverträglichkeit	nicht völlig schnittunverträglich aber sehr schnittempfindlich	2,2
Zeigerwerte	Futterwert	sehr geringwertiges Futter	1,5
	Wechselfeuchteanzeiger		1
	Giftpflanzen		0
	Überschw.anzeiger		0

Pflanzenartenliste

Gruppe / Pflanzenart	MS	M	W	Vs	St	PA	Ph	Sz	VS	V	G	cf	§	Rote Liste			
														HH	ND	SH	D
Tracheobionta (Gefäßpflanzen)																	
Betula pendula (Hänge-Birke)	7	d		-													
Calluna vulgaris (Besenheide)	7	d		-									3		V		
Deschampsia flexuosa (Draht-Schmiele)	7	X		-													
Dryopteris carthusiana agg. (Artengruppe Dorniger Wurmfarne)	7	X		-													
Epilobium angustifolium (Schmalblättriges Weidenröschen)	7	X		-													
Frangula alnus (Faulbaum)	7	X		-													
Juncus effusus (Flutter-Binse)	7	X		-													
Molinia caerulea (Blaues Pfeifengras)	7	X		-													
Quercus robur (Stiel-Eiche)	7	X		-													
Rubus fruticosus agg. (Artengruppe Echte Brombeere)	7	X		-													
Rumex acetosella (Kleiner Sauerampfer)	7	X		-													
Sorbus aucuparia (Eberesche)	7	X		-													

Erhebungsbogen

B

Projekt	Biotopkartierung Hamburg, Datenbestand aus FoxPro	Interne Nr.	45316
		DK5 DK5-GK	7050 7052
Handlungsbedarf	Nein	DK5 - Name	Wittmoor
Bearbeitung	HEW Kopie Nein	Biotop-Nr. alt	21 21
Räumliche Abbildung	Fläche	Kartierung	15.08.1981
Anzahl Abschnitte	1	Fläche / Länge [m²/m]	10983,9736
		Breite (lineare Abb.) [m]	

Pflanzenartenliste

Gruppe / Pflanzenart	MS	M	W	Vs	St	PA	Ph	Sz	VS	V	G	cf	§	Rote Liste			
														HH	ND	SH	D
Anzahl Rote Liste Arten														1		1	
Anzahl Arten																12	

MS: Mengensystem; M: Mengenangabe, W: Bewertung der Art (FFH-Monitoring), Vs: Vegetationsschicht, St: Status, PA: Autor Phänologie; Ph: Phänologie, Sz: Soziabilität, VS: Vitalitätssystem; V: Vitalität, G: Geschlecht, cf: unsichere Bestimmung, §: Schutz nach BNatSchG, HH: Rote Liste Hamburg, Nds: Rote Liste Niedersachsen, SH: Rote Liste Schleswig-Holstein, D: Rote Liste Deutschland