

# Erhebungsbogen

**B**

<b>Projekt</b>	Biotopkartierung Hamburg, Datenbestand aus FoxPro	<b>Interne Nr.</b>	45369
		<b>DK5   DK5-GK</b>	<b>7050</b> 7050
<b>Handlungsbedarf</b>	Nein	<b>DK5 - Name</b>	Wittmoor
<b>Bearbeitung</b>	NET	<b>Biotop-Nr.   alt</b>	<b>1</b> 18
<b>Räumliche Abbildung</b>	Fläche	<b>Kartierung</b>	15.09.1995
<b>Anzahl Abschnitte</b>	1	<b>Fläche / Länge [m<sup>2</sup>/m]</b>	7107,924
		<b>Breite (lineare Abb.) [m]</b>	

**Gesetzlicher Schutz**      § 30 (2) 3.4 Trockenrasen      **Schutz nur teilweise**      **Nein**

**Gesamtbewertung**      7      Besonders wertvoll

- Alter
- Belastungsgrad
- Ökolog. Funktion
- Seltenheit

### Bestandsbeschreibung

Biotop gegenüber 1981 unverändert.

Kopierter Text aus der Vorkartierung:

Ehemalige, gerodete Forstfläche mit dichter Grasflur aus Pfeifengras und Schlängel-Schmiele als Hauptbestandbildner locker durchsetzt von Blutwurz, Harzer Labkraut und Echem Schaf-Schwengel. Flächenweise lockere bis dichte Bestände der Besenheide TC (5%). Im südlichen Randbereich Hügelgrab mit dichter Grasschicht aus Schlängel-Schmiele durchsetzt von Harzer Labkraut, Besenheide, Blaubeere. An den flachen Hängen lockerer Gehölzbestand aus Stiel-Eiche, Vogelbeere und Birken unterschiedlicher Höhen. Im gesamten Gebiet Aufforstungen mit jungen Stiel-Eichen und Kiefern. Im östlichen Randstreifen dichter, mittelhoher Birkenjungwuchs.

Beobachtung zahlreicher Feldheuschrecken, einer Eidechse.

Wertstufe 6

Spezielle Nutzungen: Forstliche Nutzung benachbart: Nadelholzforst

Nutzungsintensität:

Vorkommende Pflanzengesellschaften: ohne Angabe

### Vorkommen an Biotoptypen

1	TF	Typ	HF	F.Anteil
2	BTYP	Biotoptyp		- gesetzl. Grundl.
3	Zusatz	Zusatz zum Biotoptypen		
4	LRT	Lebensraumtyp		
1	1		Ja	95 %
2	TMZ	Sonstiger Trocken- oder Halbtrockenrasen (2000)		
1	2			5 %
2	TC	Zwergstrauch-Heiden (2000)		
4	kein LRT	kein Lebensraumtyp nach FFH-Richtlinie		

### Räumliche Lage

<b>Lagebeschreibung</b>	Nördlich der Straße Fiersbarg		
<b>Nachbarnutzung/en</b>			
<b>Rechtswert (X)</b>	570879	<b>Hochwert (Y)</b>	5950013
<b>Bezirk</b>	Wandsbek	<b>Naturraum</b>	Geestplatten westlich der Alster (696.01)
<b>Stadtteil (OT-Nr.)</b>	Lemsahl-Mellingstedt (521)	<b>Gemarkung</b>	Lemsahl-Mellingstedt (533)

# Erhebungsbogen

**B**

<b>Projekt</b>	Biotopkartierung Hamburg, Datenbestand aus FoxPro	<b>Interne Nr.</b>	45369	
		<b>DK5   DK5-GK</b>	<b>7050</b>	7050
		<b>DK5 - Name</b>	Wittmoor	
<b>Handlungsbedarf</b>	Nein	<b>Biotop-Nr.   alt</b>	<b>1</b>	18
<b>Bearbeitung</b>	NET	<b>Kartierung</b>	15.09.1995	
<b>Räumliche Abbildung</b>	Fläche	<b>Fläche / Länge [m<sup>2</sup>/m]</b>	7107,924	
<b>Anzahl Abschnitte</b>	1	<b>Breite (lineare Abb.) [m]</b>		

## Räumliche Lage

**Digitaler Grünplan**      **Hafengesamtgebiet**      **Ramsargebiet**      **EG-Vogelschutzgeb.**

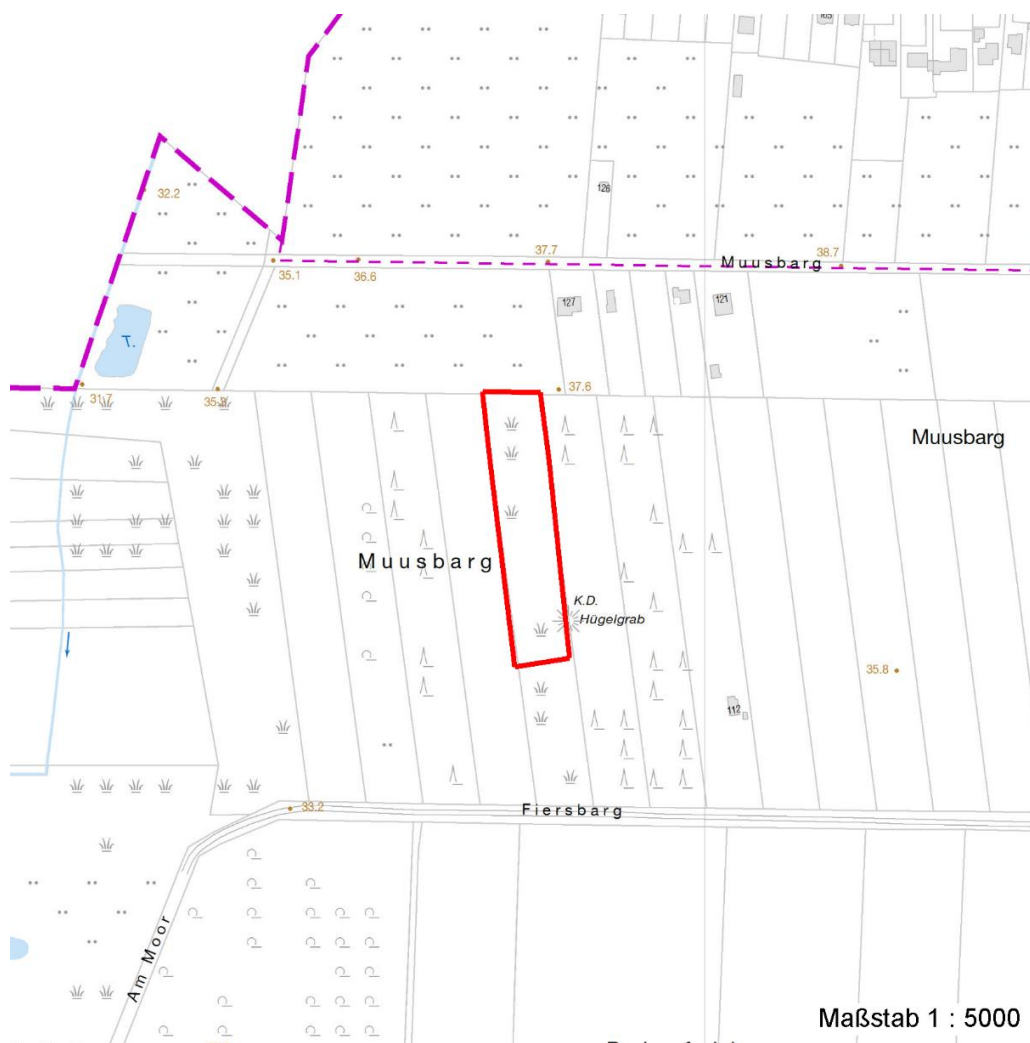
**Ausgleichsflächen**      **Biosphärenreservat**      **Nationalpark**

**NSG / ND / LSG**      NSG Wittmoor [ HH-504 / Anteil: 100% ]

**FFH-GEBIET**

**Wasserschutzgebiet**

**Karte**



## Weitere Erhebungsbögen

Interne Nr.	Interne Nr. Zuordnung	DK5	Biotop-Nr.	Kartierung	Zuordnung	DK5 (GK)	Biotop-Nr. (alt)
45369	45367	7050	1	06.08.2004	K	7050	18
45369	45368	7050	1	02.06.2011	K	7050	18

Zuordnung: N = nachfolgende Kartierung, K = weitere Kartierungen (zeitlich vorher oder nachher)

# Erhebungsbogen

**B**

<b>Projekt</b>	Biotopkartierung Hamburg, Datenbestand aus FoxPro	<b>Interne Nr.</b>	45369	
		<b>DK5   DK5-GK</b>	<b>7050</b>	7050
<b>Handlungsbedarf</b>	Nein	<b>DK5 - Name</b>	Wittmoor	
<b>Bearbeitung</b>	NET	<b>Biotop-Nr.   alt</b>	<b>1</b>	18
<b>Räumliche Abbildung</b>	Fläche	<b>Kartierung</b>	15.09.1995	
<b>Anzahl Abschnitte</b>	1	<b>Fläche / Länge [m<sup>2</sup>/m]</b>	7107,924	
		<b>Breite (lineare Abb.) [m]</b>		

## Weitere Angaben

Merkmal	Wert
<b>Auswertung</b>	
Gefährdung / Einflüsse	Veränderung der Artenzusammensetzung in der Bodenvegetation
Wertgesichtspunkte	Flächenpotential Geowissenschaftliches Objekt Hoher Wildpflanzenanteil Hügelgrab Naturverjüngung
Bedeutung für Tiergruppe	Heuschrecken Reptilien
Maßnahmen	Entfernung (folgender Bäume und Straucher) alle

## Teilflächenbeschreibung

<b>Teilflächentyp</b>		<b>Teilflächen-Nr.</b>	1
<b>Biotoptyp</b>	Sonstiger Trocken- oder Halbtrockenrasen (2000)	<b>Biotoptyp</b>	TMZ
- <b>Zusatz</b>		- <b>gesetzl. Grundl.</b>	
<b>FFH-LRT</b>		<b>FFH-LRT</b>	
<b>Beschreibung</b>		<b>Entw.potential LRT</b>	
		<b>Hauptfläche</b>	Ja
		<b>Flächenanteil</b>	95 %
		<b>FFH-Unters.Fläche</b>	Nein
		<b>Saatgutfläche</b>	Nein

## Zeigerwerte der Pflanzenartenliste (Auswertung)

<b>Standort</b>	<b>Belichtung</b>	halbsonnig	6,5
<b>Boden</b>	<b>Feuchte</b>	feucht	6,9
	<b>Stickstoff (N)</b>	stickstoffarm	2,5
	<b>Reaktion</b>	sehr sauer	2,1
<b>Vegetation</b>	<b>Mahdverträglichkeit</b>	schnittempfindlich (nur Herbstschnitt vertragend)	3,1
<b>Zeigerwerte</b>	<b>Futterwert</b>	sehr geringwertiges Futter	2,5
	<b>Wechselfeuchteanzeiger</b>		0
	<b>Giftpflanzen</b>		0
	<b>Überschw.anzeiger</b>		0

## Pflanzenartenliste

Gruppe / Pflanzenart	MS	M	W	Vs	St	PA	Ph	Sz	VS	V	G	cf	§	Rote Liste			
														HH	ND	SH	D
<b>Tracheobionta (Gefäßpflanzen)</b>																	
Betula pendula (Hänge-Birke)	7	X		-													
Betula pubescens pubescens (Moor-Birke)	7	X		-													
Calluna vulgaris (Besenheide)	7	X		-									3		V		
Deschampsia flexuosa (Draht-Schmiele)	7	d		-													
Dryopteris carthusiana agg. (Artengruppe Dorniger Wurmfarne)	7	X		-													

# Erhebungsbogen

**B**

<b>Projekt</b>	Biotopkartierung Hamburg, Datenbestand aus FoxPro	<b>Interne Nr.</b>	45369
		<b>DK5   DK5-GK</b>	<b>7050</b> 7050
<b>Handlungsbedarf</b>	Nein	<b>DK5 - Name</b>	Wittmoor
<b>Bearbeitung</b>	NET	<b>Biotop-Nr.   alt</b>	<b>1</b> 18
<b>Räumliche Abbildung</b>	Fläche	<b>Kartierung</b>	15.09.1995
<b>Anzahl Abschnitte</b>	1	<b>Fläche / Länge [m<sup>2</sup>/m]</b>	7107,924
		<b>Breite (lineare Abb.) [m]</b>	

## Pflanzenartenliste

Gruppe / Pflanzenart	MS	M	W	Vs	St	PA	Ph	Sz	VS	V	G	cf	§	Rote Liste			
														HH	ND	SH	D
Festuca ovina (Schaf-Schwengel)	7	X		-										V		V	V
Galium saxatile (Harzer Labkraut)	7	X		-										3			
Hieracium pilosella (Kleines Habichtskraut)	7	X		-													
Molinia caerulea (Blaues Pfeifengras)	7	d		-													
Pinus sylvestris (Wald-Kiefer)	7	X		-													
Potentilla erecta (Blutwurz)	7	X		-										3		V	
Quercus robur (Stiel-Eiche)	7	X		-													
Rubus idaeus (Himbeere)	7	X		-													
Rumex acetosa (Großer Sauerampfer)	7	X		-													
Sorbus aucuparia (Eberesche)	7	X		-													
Trientalis europaea (Siebenstern)	7	X		-													
Vaccinium myrtillus (Gewöhnliche Heidelbeere)	7	X		-													
<b>Anzahl Rote Liste Arten</b>														<b>4</b>	<b>3</b>	<b>1</b>	
<b>Anzahl Arten</b>														<b>17</b>			

MS: Mengensystem; M: Mengenangabe, W: Bewertung der Art (FFH-Monitoring), Vs: Vegetationsschicht, St: Status, PA: Autor Phänologie; Ph: Phänologie, Sz: Soziabilität, VS: Vitalitätssystem; V: Vitalität, G: Geschlecht, cf: unsichere Bestimmung, §: Schutz nach BNatSchG, HH: Rote Liste Hamburg, Nds: Rote Liste Niedersachsen, SH: Rote Liste Schleswig-Holstein, D: Rote Liste Deutschland

## Teilflächenbeschreibung

<b>Teilflächentyp</b>		<b>Teilflächen-Nr.</b>	2
<b>Biotoptyp</b>	Zwergstrauch-Heiden (2000)	<b>Biotoptyp</b>	TC
- <b>Zusatz</b>		- <b>gesetzl. Grundl.</b>	
<b>FFH-LRT</b>	kein Lebensraumtyp nach FFH-Richtlinie	<b>FFH-LRT</b>	kein LRT
<b>Beschreibung</b>		<b>Entw.potential LRT</b>	
		<b>Hauptfläche</b>	
		<b>Flächenanteil</b>	5 %
		<b>FFH-Unters.Fläche</b>	Nein
		<b>Saatgutfläche</b>	Nein