

Erhebungsbogen

B

Projekt	Biotopkartierung Hamburg		Interne Nr.	45368
			DK5 DK5-GK	7050 7050
Handlungsbedarf	Nein		DK5 - Name	Wittmoor
Bearbeitung	NET	Kopie Nein	Biotop-Nr. alt	1 18
Räumliche Abbildung	Fläche		Kartierung	02.06.2011
Anzahl Abschnitte	1		Fläche / Länge [m²/m]	7162,0645
			Breite (lineare Abb.) [m]	

Gesetzlicher Schutz § 30 (2) 3.4 Trockenrasen **Schutz nur teilweise** Ja

Gesamtbewertung	7	Besonders wertvoll
– Alter	5	Biotop mittleren Alters, 20 bis 50 Jahre
– Belastungsgrad	6	Flächenhaft geringe oder örtlich stärkere oder Vorbelastung mit deutlichem Einfluß
– Ökolog. Funktion	7	Sehr hohe Bedeutung in einem Biotopkomplex, für den lokalen Biotopverbund oder als Puffer
– Seltenheit	8	Sehr seltener Biotoptyp, hohe Anteile seltener oder bedrohter Pflges., gesättigtes Artenspektrum, RL-Arten

Bestandsbeschreibung

Ursprünglich eine Forstfläche, wurde diese Fläche Ende der 70er Jahre gerodet und seither gehölzfrei gehalten. Nur am Westrand stehen einige ältere Birken und Eichen sowie in der Fläche einzelne, junge Eichen, Birken, Faulbaum sowie Zitterpappel und Schlehengebüsche. Die Krautschicht besteht vor allem aus Pfeifengras und Drahtschmiele durchsetzt von Blutwurz, Labkraut, Besenheide, Honiggras und Reitgras. Lokal treten Brennesseln, Himbeere und Klettenkerbel auf.

Im südlichen Randbereich Hügelgrab mit dichter Grasschicht aus Schlängel-Schmiele durchsetzt von Harzer Labkraut, Besenheide, Blaubeere. An den flachen Hängen lockerer Gehölzbestand aus Stiel-Eiche, Vogelbeere und Birken unterschiedlicher Höhen (= Eichen-Birken-Wald).

Seit der letzten Kartierung wenig verändert.

Vorkommen an Biotoptypen

1	TF	Typ	HF	F.Anteil
2	BTYP	Biotoptyp	- gesetzl. Grundl.	
3	Zusatz	Zusatz zum Biotoptypen		
4	LRT	Lebensraumtyp		
1	1		Ja	95 %
2	TMZ	Sonstiger Trocken- oder Halbtrockenrasen (2000)		
1	2			5 %
2	WQT	Bodensaurer Eichen-Birken-Wald trockener bis frischer Sandböden (2000)		
3	2	schwaches bis mittleres Baumholz, Brusthöhendurchmesser 13 - < 50 cm (2)		
4	9190	Alte bodensaure Eichenwälder auf Sandebenen mit Quercus robur		

Räumliche Lage

Lagebeschreibung	Nördlich der Straße Fiersberg		
Nachbarnutzung/en	Wald, Grünland		
Rechtswert (X)	570879	Hochwert (Y)	5950013
Bezirk	Wandsbek	Naturraum	Geestplatten westlich der Alster (696.01)
Stadtteil (OT-Nr.)	Lemsahl-Mellingstedt (521)	Gemarkung	Lemsahl-Mellingstedt (533)
Digitaler Grünplan	<input type="checkbox"/> Hafengesamtgebiet	<input type="checkbox"/> Ramsargebiet	<input type="checkbox"/> EG-Vogelschutzgeb. <input type="checkbox"/>
Ausgleichsflächen NSG / ND / LSG	<input type="checkbox"/> Biosphärenreservat	<input type="checkbox"/> Nationalpark	<input type="checkbox"/>
FFH-GEBIET	NSG Wittmoor [HH-504 / Anteil: 100%]		
Wasserschutzgebiet			

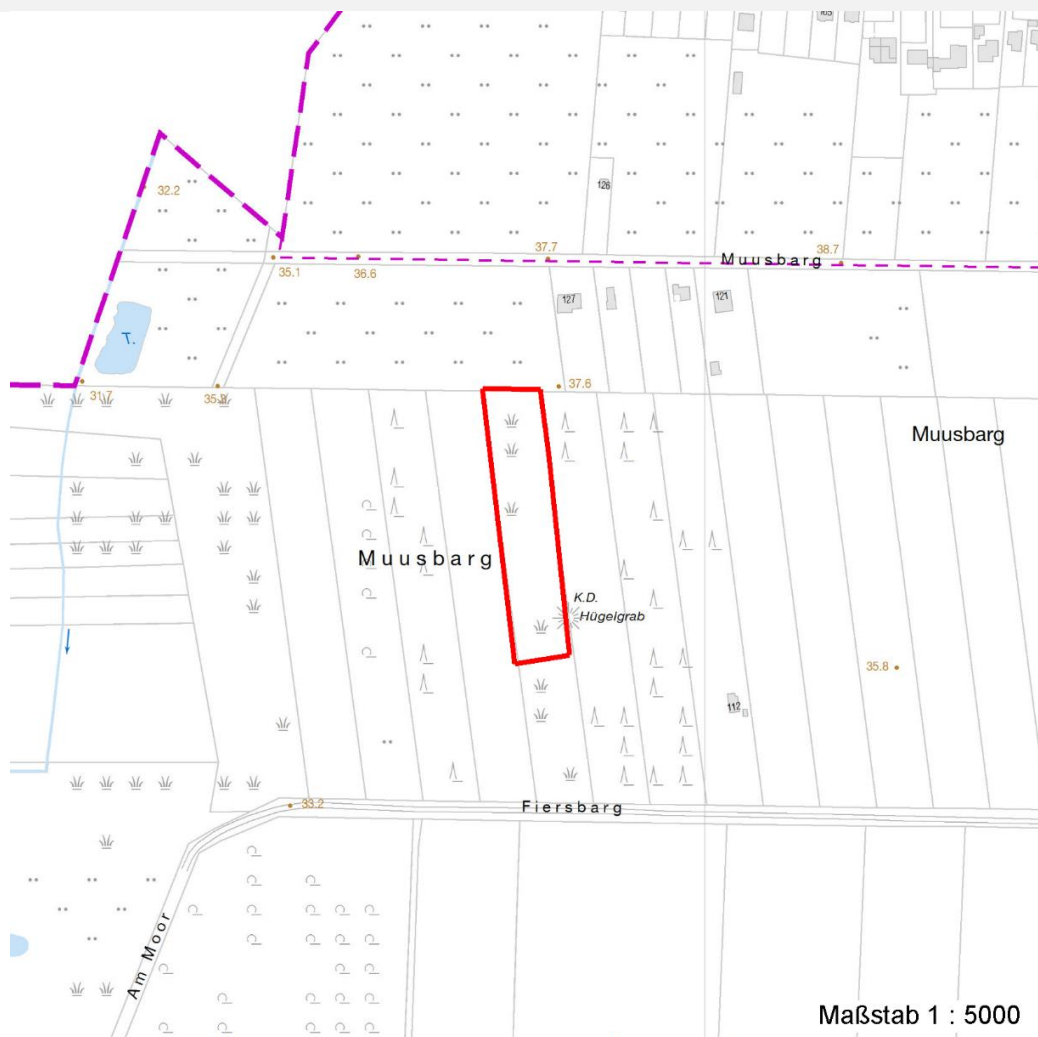
Erhebungsbogen

B

Projekt	Biotopkartierung Hamburg	Interne Nr.	45368
		DK5 DK5-GK	7050 7050
		DK5 - Name	Wittmoor
Handlungsbedarf	Nein	Biotop-Nr. alt	1 18
Bearbeitung	NET	Kartierung	02.06.2011
Räumliche Abbildung	Fläche	Fläche / Länge [m²/m]	7162,0645
Anzahl Abschnitte	1	Breite (lineare Abb.) [m]	

Räumliche Lage

Karte



Weitere Erhebungsbögen

Interne Nr.	Interne Nr. Zuordnung	DK5	Biotop-Nr.	Kartierung	Zuordnung	DK5 (GK)	Biotop-Nr. (alt)
45368	45369	7050	1	15.09.1995	K	7050	18
45368	45367	7050	1	06.08.2004	K	7050	18

Zuordnung: N = nachfolgende Kartierung, K = weitere Kartierungen (zeitlich vorher oder nachher)

Foto

Interne Nr.	Index	Dateiname	Aufnahmerichtung
19662	0	7050_1_020611_1.JPG	N

Weitere Angaben

Merkmal	Wert
Auswertung	
Gefährdung / Einflüsse	Verbuschung

Erhebungsbogen

B

Projekt	Biotopkartierung Hamburg	Interne Nr.	45368
		DK5 DK5-GK	7050 7050
Handlungsbedarf	Nein	DK5 - Name	Wittmoor
Bearbeitung	NET	Biotop-Nr. alt	1 18
Räumliche Abbildung	Fläche	Kartierung	02.06.2011
Anzahl Abschnitte	1	Fläche / Länge [m²/m]	7162,0645
		Breite (lineare Abb.) [m]	

Weitere Angaben

Merkmal	Wert
Wertgesichtspunkte	Gut entwickelte, biototypische Vegetation Hügelgrab
Bedeutung für Tiergruppe	Heuschrecken Reptilien
Ziele der Entwicklung Maßnahmen	Sandheide Beseitigung von standortfremden Gehölze - 1.9

Foto

Fotodatei 7050_1_020611_1.JPG

Bildbeschreibung

Aufnahmerichtung N

Fotodatei

Bildbeschreibung

Aufnahmerichtung



Teilflächenbeschreibung

Teilflächentyp		Teilflächen-Nr.	1
Biotoptyp	Sonstiger Trocken- oder Halbtrockenrasen (2000)	Biotoptyp	TMZ
- Zusatz		- gesetzl. Grundl.	
FFH-LRT		FFH-LRT	
Beschreibung		Entw.potential LRT	
		Hauptfläche	Ja
		Flächenanteil	95 %
		FFH-Unters.Fläche	Nein
		Saatgutfläche	Nein

Erhebungsbogen

B

Projekt	Biotopkartierung Hamburg	Interne Nr.	45368
		DK5 DK5-GK	7050 7050
Handlungsbedarf	Nein	DK5 - Name	Wittmoor
Bearbeitung	NET	Biotop-Nr. alt	1 18
Räumliche Abbildung	Fläche	Kartierung	02.06.2011
Anzahl Abschnitte	1	Fläche / Länge [m²/m]	7162,0645
		Breite (lineare Abb.) [m]	

Weitere Angaben

Merkmal	Wert
Boden	
Feuchte	4 - mäßig trocken und wechselfeucht
Standort, Relief	
Relief	eben
Neigung - Gelände	N0 - nicht geneigt (<2 %)
Ausrichtung	FL - flach, keine Exposition
Belichtung	9 - vollsonnig
Luft	keine Besonderheiten
Veg. - Deckg./Ant.	
Gesamt	100 %
1. Baumschicht	10 %
Strauchschicht	5 %
1. Krautschicht	100 %
Veg. - Höhe	
Gesamt, durchschn.	20.00 m

Zeigerwerte der Pflanzenartenliste (Auswertung)

Standort	Belichtung	halbsonnig	6,7
Boden	Feuchte	mäßig feucht und wechselfeucht	5,6
	Stickstoff (N)	mäßig bis stickstoffarm	4,2
	Reaktion	mäßig sauer bis sauer	4,5
Vegetation	Mahdverträglichkeit	schnittempfindlich bis mäßig schnittverträglich	3,5
Zeigerwerte	Futterwert	geringwertiges Futter	2,6
	Wechselfeuchteanzeiger		4
	Giftpflanzen		0
	Überschw.anzeiger		0

Pflanzenartenliste

Gruppe / Pflanzenart	MS	M	W	Vs	St	PA	Ph	Sz	VS	V	G	cf	Rote Liste			
													§	HH	ND	SH
Tracheobionta (Gefäßpflanzen)																
Agrostis capillaris (Rotes Straußgras)	7	w		K1	-											
Anthoxanthum odoratum (Gewöhnliches Ruchgras)	7	w		K1	-											
Arrhenatherum elatius (Glatthafer)	7	w		K1	-											
Betula pendula (Hänge-Birke)	7	h		B1												
Betula pendula (Hänge-Birke)	7	w		S												
Calamagrostis epigejos (Land-Reitgras)	7	z		K1												
Calluna vulgaris (Besenheide)	7	z		K1									3	V		
Crataegus monogyna (Eingrifflicher Weißdorn)	7	w		S												
Deschampsia flexuosa (Draht-Schmiele)	7	h		K1												
Epilobium angustifolium (Schmalblättriges Weidenröschen)	7	w		K1	-											
Festuca ovina (Schaf-Schwingel)	7	w		K1									V	V		
Frangula alnus (Faulbaum)	7	w		S												
Galium saxatile (Harzer Labkraut)	7	z		K1									3			

Erhebungsbogen

B

Projekt	Biotopkartierung Hamburg	Interne Nr.	45368
		DK5 DK5-GK	7050 7050
Handlungsbedarf	Nein	DK5 - Name	Wittmoor
Bearbeitung	NET	Biotop-Nr. alt	1 18
Räumliche Abbildung	Fläche	Kartierung	02.06.2011
Anzahl Abschnitte	1	Fläche / Länge [m²/m]	7162,0645
		Breite (lineare Abb.) [m]	

Pflanzenartenliste

Gruppe / Pflanzenart	MS	M	W	Vs	St	PA	Ph	Sz	VS	V	G	cf	Rote Liste					
													§	HH	ND	SH	D	
Hieracium pilosella (Kleines Habichtskraut)	7	w		K1	-													
Holcus lanatus (Wolliges Honiggras)	7	h		K1														
Hypericum perforatum (Echtes Johanniskraut)	7	z		K1														
Luzula multiflora (Vielblütige Hainsimse)	7	w		K1													V	
Molinia caerulea (Blaues Pfeifengras)	7	h		K1														
Populus tremula (Zitter-Pappel)	7	z		S	-													
Potentilla erecta (Blutwurz)	7	h		K1											3		V	
Prunus serotina (Späte Traubenkirsche)	7	w		S	-													
Prunus spinosa (Schlehe)	7	z		S	-													
Quercus robur (Stiel-Eiche)	7	h		B1														
Quercus robur (Stiel-Eiche)	7	h		S														
Ranunculus repens (Kriechender Hahnenfuß)	7	w		K1	-													
Rosa canina (Hunds-Rose)	7	w		S														
Rubus idaeus (Himbeere)	7	h		K1														
Rumex acetosa (Großer Sauerampfer)	7	w		K1	-													
Sorbus aucuparia (Eberesche)	7	w		S														
Stellaria holostea (Große Sternmiere)	7	w		K1	-													
Torilis japonica (Gewöhnlicher Klettenkerbel)	7	l		K1														
Tragopogon pratensis (Wiesen-Bocksbart)	7	w		K1	-													
Urtica dioica (Große Brennessel)	7	z		K1														
Veronica chamaedrys (Gamander-Ehrenpreis)	7	w		K1	-													
Vicia tetrasperma (Viersamige Wicke)	7	z		K1														
Viola tricolor (Wildes Stiefmütterchen)	7	w		K1														
Anzahl Rote Liste Arten													4	4	1			
Anzahl Arten													34					

MS: Mengensystem; M: Mengenangabe, W: Bewertung der Art (FFH-Monitoring), Vs: Vegetationsschicht, St: Status, PA: Autor Phänologie; Ph: Phänologie, Sz: Soziabilität, VS: Vitalitätssystem; V: Vitalität, G: Geschlecht, cf: unsichere Bestimmung, §: Schutz nach BNatSchG, HH: Rote Liste Hamburg, Nds: Rote Liste Niedersachsen, SH: Rote Liste Schleswig-Holstein, D: Rote Liste Deutschland

Teilflächenbeschreibung

Teilflächentyp		Teilflächen-Nr.	2
Biotoptyp	Bodensaurer Eichen-Birken-Wald trockener bis frischer Sandböden (2000)	Biotoptyp	WQT
- Zusatz	schwaches bis mittleres Baumholz, Brusthöhendurchmesser 13 - < 50 cm (2)	- gesetzl. Grundl.	
FFH-LRT	Alte bodensaure Eichenwälder auf Sandebenen mit Quercus robur	FFH-LRT	9190
Beschreibung		Entw.potential LRT	
		Hauptfläche	
		Flächenanteil	5 %
		FFH-Unters.Fläche	Nein
		Saatgutfläche	Nein

Erhebungsbogen

B

Projekt	Biotopkartierung Hamburg	Interne Nr.	45368	
		DK5 DK5-GK	7050	7050
Handlungsbedarf	Nein	DK5 - Name	Wittmoor	
Bearbeitung	NET	Biotop-Nr. alt	1	18
Räumliche Abbildung	Fläche	Kartierung	02.06.2011	
Anzahl Abschnitte	1	Fläche / Länge [m²/m]	7162,0645	
		Breite (lineare Abb.) [m]		

Weitere Angaben

Merkmal	Wert
Boden	
Feuchte	4 - mäßig trocken und wechselfeucht
Reaktion	4 - mäßig sauer bis sauer
Standort, Relief	
Relief	Hügelgrab
Böschungsneigung	flach - 1:2 bis 1:3
Ausrichtung	V - Verschiedene
Belichtung	4 - schattig bis halbschattig
Luft	keine Besonderheiten
Veg. - Deckg./Ant.	
Gesamt	100 %
1. Baumschicht	90 %
Strauchschicht	10 %
1. Krautschicht	100 %
Veg. - Höhe	
Gesamt, durchschn.	18.00 m

FFH-Bewertungen (HH)

Lebensraumtyp / Parameter	Wertstufe A	Wertstufe B	Wertstufe C	Wert / Begründung	Z
9190 (HH) Alte bodensaure Eichenwälder auf Sandebenen mit Quercus robur					B
Habitatstrukturen					C
Entwicklungsphasen; Anzahl auf der Fläche; n=7	günstig > 3 in enger Verzahnung	mittel 2 bis 3	ungünstig 1		B
Auftreten der älteren Phasen; Rp: Reifephase, ssBh: sehr starkes Baumholz, sBh: starkes Baumholz	Rp	Rp, sBh oder ssBh	keine ältere Phasen		B
Altbäume; Altbäume sind älter 150 Jahre: BHD > 80 cm (40cm im Auwald)	günstig	mittel	ungünstig		C
Anzahl / ha; Eiche ab 70 cm Stammdurchmesser in Brusthöhe, auf Extremstandorten wie Dünenkuppen ab 30 cm	> 5	1-5	keine		C
Stehendes und liegendes Totholz; Anz. / ha; ab 5 m Länge / Eiche ab 70 cm Stammdurchmesser, auf Extremstandorten wie Dünenkuppen ab 30 cm; liegend: l. / stehend: s.	günstig > 3, l. u. s.	mittel 1-3, l. o. s.	ungünstig kein Totholz		C
Beeinträchtigungen					A
Störungen des Standortes;	günstig	mittel	ungünstig		A
Fahrspuren;	keine	nur Teilfl.	flächig		A
Entwässerung;	keine	gering	deutlich		A
Abstand zu Emittenten;	groß	gering	kein		A
sonstige Nährstoffeinträge;	keine	erkennbar	stark		A
Anreicherung von Nährstoffen in der Fläche					A

Erhebungsbogen

B

Projekt	Biotopkartierung Hamburg		Interne Nr.	45368	
			DK5 DK5-GK	7050	7050
Handlungsbedarf	Nein		DK5 - Name	Wittmoor	
Bearbeitung	NET	Kopie	Nein	Biotop-Nr. alt	1 18
Räumliche Abbildung	Fläche		Kartierung	02.06.2011	
Anzahl Abschnitte	1		Fläche / Länge [m²/m]	7162,0645	
			Breite (lineare Abb.) [m]		

FFH-Bewertungen (HH)

Lebensraumtyp / Parameter	Wertstufe A	Wertstufe B	Wertstufe C	Wert / Begründung	Z
Untypische Vegetationsaspekte;	günstig	mittel	ungünstig		A
untypische Baumarten; Deckung %	< 5%	5-10%	11-30%		A
Verdichtungszeiger; Deckung %	< 5%	> 5% Teilf.	> 5% fläch.		A
Nitrophyten; Deckung %	< 5%	> 5% Teilf.	> 5% fläch.		A
Neophyten / Gartenpflanzen;	< 5%	> 5% Teilf.	> 5% fläch.		A
Deckung %					
Lichtzeiger; Deckung %	< 5%	> 5% Teilf.	> 5% fläch.		B
untyp. Arten (ohne Bäume);	< 10%	10-25%	> 25%		A
Deckung %					
Verbiss, Schäle; Einfluss auf die	keine	verj.hemmen	verj.gefährde		A
Verjüngung des Bestandes		d	nd		
Nutzungen;	günstig	mittel	ungünstig		A
Tritt / Zerschneidung;	keine	gering	stark		A
Müllablagerungen;	keine	gering	stark		A
hörbarer, dauerh. Lärm;	kein	deutl.	stark		A
Arteninventar					A

Zeigerwerte der Pflanzenartenliste (Auswertung)

Standort	Belichtung	halbsonnig bis halbschattig	6,4
Boden	Feuchte	frisch und mäßig frisch	5,4
	Stickstoff (N)	stickstoffarm	2,9
	Reaktion	sehr sauer	2,1
Vegetation	Mahdverträglichkeit	schnittempfindlich (nur Herbstschnitt vertragend)	2,8
Zeigerwerte	Futterwert	geringwertiges Futter	2,7
	Wechselfeuchteanzeiger		1
	Giftpflanzen		1
	Überschw.anzeiger		0

Pflanzenartenliste

Gruppe / Pflanzenart	MS	M	W	Vs	St	PA	Ph	Sz	VS	V	G	cf	§	Rote Liste			
														HH	ND	SH	D
Tracheobionta (Gefäßpflanzen)																	
Agrostis capillaris (Rotes Straußgras)	9	z	T	-	-												
Betula pendula (Hänge-Birke)	9	2	T	-	-												
Calluna vulgaris (Besenheide)	9	z	W	-	-								3		V		
Deschampsia flexuosa (Draht-Schmiele)	9	5	T	-	-												
Frangula alnus (Faulbaum)	9	w		-	-												
Galium saxatile (Harzer Labkraut)	9	w	W	-	-								3				
Melampyrum pratense (Wiesen-Wachtelweizen)	9	z	W	-	-								2		V		
Quercus robur (Stiel-Eiche)	9	8	T	-	-												
Sorbus aucuparia (Eberesche)	9	w	T	-	-												
Vaccinium myrtillus (Gewöhnliche Heidelbeere)	9	3	T	-	-												

Erhebungsbogen

B

Projekt	Biotopkartierung Hamburg		Interne Nr.	45368	
			DK5 DK5-GK	7050	7050
Handlungsbedarf	Nein		DK5 - Name	Wittmoor	
Bearbeitung	NET	Kopie	Biotop-Nr. alt	1	18
Räumliche Abbildung	Fläche		Kartierung	02.06.2011	
Anzahl Abschnitte	1		Fläche / Länge [m²/m]	7162,0645	
			Breite (lineare Abb.) [m]		

Pflanzenartenliste

Gruppe / Pflanzenart	MS	M	W	Vs	St	PA	Ph	Sz	VS	V	G	cf	§	Rote Liste			
														HH	ND	SH	D
Anzahl Rote Liste Arten														3		2	
Anzahl Arten																10	

MS: Mengensystem; M: Mengenangabe, W: Bewertung der Art (FFH-Monitoring), Vs: Vegetationsschicht, St: Status, PA: Autor Phänologie; Ph: Phänologie, Sz: Soziabilität, VS: Vitalitätssystem; V: Vitalität, G: Geschlecht, cf: unsichere Bestimmung, §: Schutz nach BNatSchG, HH: Rote Liste Hamburg, Nds: Rote Liste Niedersachsen, SH: Rote Liste Schleswig-Holstein, D: Rote Liste Deutschland