

# Erhebungsbogen

**B**

<b>Projekt</b>	Biotopkartierung Hamburg	<b>Interne Nr.</b>	45513
		<b>DK5   DK5-GK</b>	<b>7050</b> 7252
		<b>DK5 - Name</b>	Wittmoor
<b>Handlungsbedarf</b>	Nein	<b>Biotop-Nr.   alt</b>	<b>183</b> 89
<b>Bearbeitung</b>	SCÖ	<b>Kartierung</b>	15.10.2003
<b>Räumliche Abbildung</b>	Linie	<b>Fläche / Länge [m<sup>2</sup>/m]</b>	266,19
<b>Anzahl Abschnitte</b>	1	<b>Breite (lineare Abb.) [m]</b>	2,5

<b>Gesetzlicher Schutz</b>	§ 14 (2) 2.1 Feldhecken	<b>Schutz nur teilweise</b>	Nein
----------------------------	-------------------------	-----------------------------	------

<b>Gesamtbewertung</b>	6 Wertvoll
– <b>Alter</b>	6 Biotop mittleren Alters, 50 bis 100 Jahre
– <b>Belastungsgrad</b>	5 Flächenhaft mittlere oder örtlich starke Belastung
– <b>Ökolog. Funktion</b>	6 Hohe Bedeutung in einem Biotopkomplex, für den lokalen Biotopverbund oder als Puffer
– <b>Seltenheit</b>	6 Seltener Biotoptyp, ohne seltene oder bedrohte Pflges., ungesättigtes Artenspektrum, reliktsche RL-Arten

## Bestandsbeschreibung

Feldhecke, die aus einer ehemaligen Apfelbaumreihe hervorgegangen sein dürfte. Zwischen den hochstämmigen Apfelbäumen wachsen Schlehen und Weißdorn, nur selten andere Sträucher. Die Strauchschicht ist meist dicht, stellenweise aber auch lückig. Hier wächst eine dichte Krautschicht aus Knautgras und Quecke. Sonst ist die Krautschicht meist auf schmale Säume reduziert und besteht aus den genannten Gräsern sowie Brennnessel, Beifuß, Giersch und stellenweise Goldrute.

## Vorkommen an Biotoptypen

1	TF	Typ	HF	F.Anteil
2	BTYP	Biotoptyp	- gesetzl. Grundl.	
3	Zusatz	Zusatz zum Biotoptypen		
4	LRT	Lebensraumtyp		
1	1		Ja	100 %
2	HHM	Strauch-Baumhecke (2000)		

## Räumliche Lage

<b>Lagebeschreibung</b>	Südlich Bökenbarg	<b>Hochwert (Y)</b>	5950408
<b>Nachbarnutzung/en</b>	Acker	<b>Naturraum</b>	Obere Alsterniederung (702.01)
<b>Rechtswert (X)</b>	571957	<b>Gemarkung</b>	Duvenstedt (534)
<b>Bezirk</b>	Wandsbek	<b>Ramsargebiet</b>	<input type="checkbox"/> <b>EG-Vogelschutzgeb.</b> <input type="checkbox"/>
<b>Stadtteil (OT-Nr.)</b>	Duvenstedt (522)	<b>Biosphärenreservat</b>	<input type="checkbox"/> <b>Nationalpark</b> <input type="checkbox"/>
<b>Digitaler Grünplan</b>	<input type="checkbox"/> <b>Hafengesamtgebiet</b> <input type="checkbox"/>		
<b>Ausgleichsflächen</b>	<input type="checkbox"/> <b>Biosphärenreservat</b> <input type="checkbox"/>		
<b>NSG / ND / LSG</b>	LSG Duvenstedt, Bergstedt, Lemsahl-Mellingstedt, Volksdorf und Rahlstedt [ HH-2009 / Anteil: 100% ]		
<b>FFH-GEBIET</b>			
<b>Wasserschutzgebiet</b>			

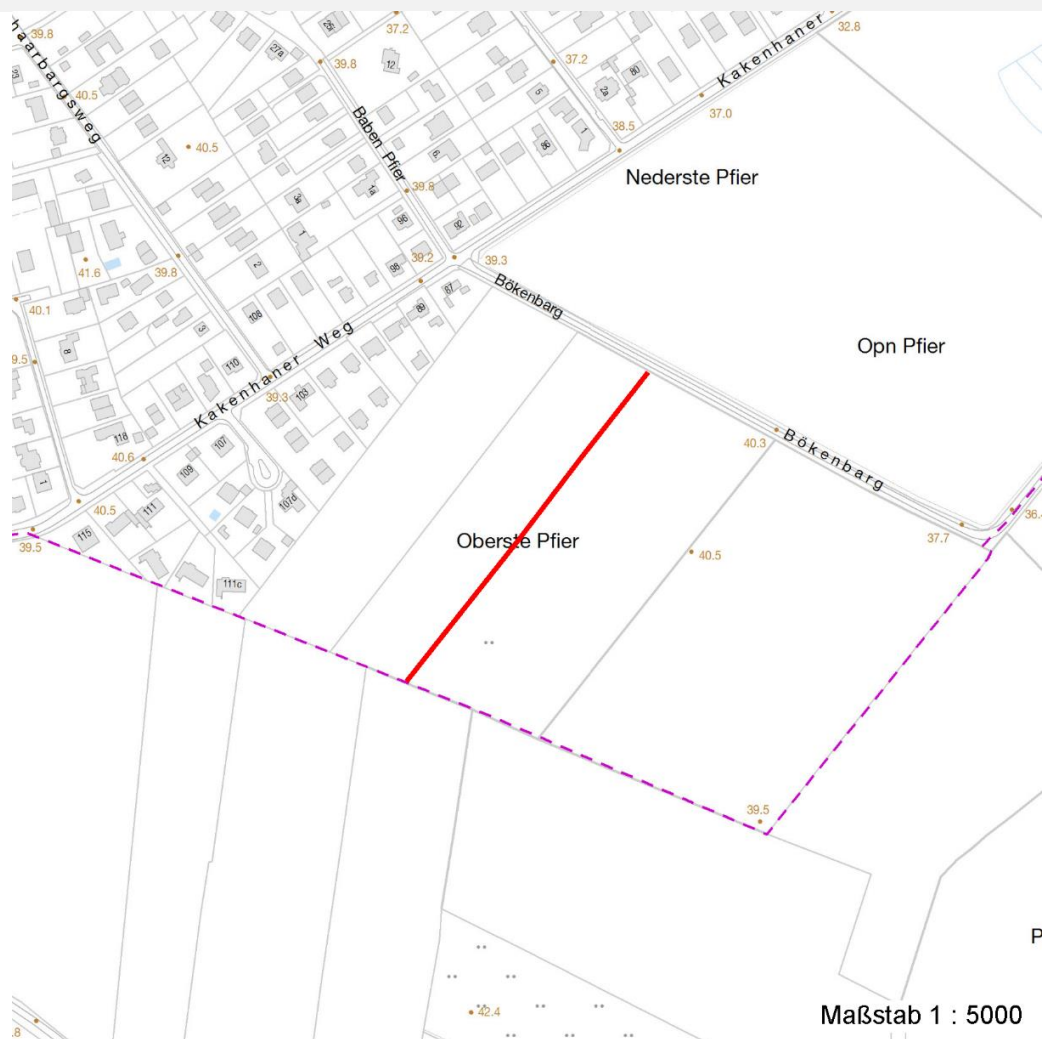
# Erhebungsbogen

**B**

<b>Projekt</b>	Biotopkartierung Hamburg	<b>Interne Nr.</b>	45513
		<b>DK5   DK5-GK</b>	<b>7050</b> 7252
		<b>DK5 - Name</b>	Wittmoor
<b>Handlungsbedarf</b>	Nein	<b>Biotop-Nr.   alt</b>	<b>183</b> 89
<b>Bearbeitung</b>	SCÖ	<b>Kartierung</b>	15.10.2003
<b>Räumliche Abbildung</b>	Linie	<b>Fläche / Länge [m<sup>2</sup>/m]</b>	266,19
<b>Anzahl Abschnitte</b>	1	<b>Breite (lineare Abb.) [m]</b>	2,5

## Räumliche Lage

### Karte



## Weitere Erhebungsbögen

Interne Nr.	Interne Nr. Zuordnung	DK5	Biotop-Nr.	Kartierung	Zuordnung	DK5 (GK)	Biotop-Nr. (alt)
45513	45500	7050	184	17.09.2011	N	7252	102

Zuordnung: N = nachfolgende Kartierung, K = weitere Kartierungen (zeitlich vorher oder nachher)

## Foto

Interne Nr.	Index	Dateiname	Aufnahmerichtung
8161	0	7050_183_151003_1.JPG	

## Weitere Angaben

Merkmal	Wert
<b>Auswertung</b>	
Gefährdung / Einflüsse	Randeinflüsse
Wertgesichtspunkte	Bedeutung für den Biotopverbund

# Erhebungsbogen

**B**

<b>Projekt</b>	Biotopkartierung Hamburg	<b>Interne Nr.</b>	45513
		<b>DK5   DK5-GK</b>	<b>7050</b> 7252
<b>Handlungsbedarf</b>	Nein	<b>DK5 - Name</b>	Wittmoor
<b>Bearbeitung</b>	SCÖ	<b>Biotop-Nr.   alt</b>	<b>183</b> 89
<b>Räumliche Abbildung</b>	Linie	<b>Kartierung</b>	15.10.2003
<b>Anzahl Abschnitte</b>	1	<b>Fläche / Länge [m<sup>2</sup>/m]</b>	266,19
		<b>Breite (lineare Abb.) [m]</b>	2,5

## Weitere Angaben

Merkmal	Wert
Ziele der Entwicklung	Bestandteil der historischen Kulturlandschaft
Maßnahmen	Erhaltung Knick auf den Stock setzen - 8.1 Knick- und Obstbaumpflege

## Foto

<b>Fotodatei</b>	7050_183_151003_1.JPG	<b>Fotodatei</b>
<b>Bildbeschreibung</b>		<b>Bildbeschreibung</b>
<b>Aufnahmerichtung</b>		<b>Aufnahmerichtung</b>



## Teilflächenbeschreibung

<b>Teilflächentyp</b>		<b>Teilflächen-Nr.</b>	1
<b>Biotoptyp</b>	Strauch-Baumhecke (2000)	<b>Biotoptyp</b>	HHM
- Zusatz		- gesetzl. Grundl.	
<b>FFH-LRT</b>		<b>FFH-LRT</b>	
<b>Beschreibung</b>		<b>Entw.potential LRT</b>	
Standort: Hecke		<b>Hauptfläche</b>	Ja
		<b>Flächenanteil</b>	100 %
		<b>FFH-Unters.Fläche</b>	Nein
		<b>Saatgutfläche</b>	Nein

# Erhebungsbogen

**B**

<b>Projekt</b>	Biotopkartierung Hamburg	<b>Interne Nr.</b>	45513
		<b>DK5   DK5-GK</b>	<b>7050</b> 7252
<b>Handlungsbedarf</b>	Nein	<b>DK5 - Name</b>	Wittmoor
<b>Bearbeitung</b>	SCÖ	<b>Biotop-Nr.   alt</b>	<b>183</b> 89
<b>Räumliche Abbildung</b>	Linie	<b>Kartierung</b>	15.10.2003
<b>Anzahl Abschnitte</b>	1	<b>Fläche / Länge [m²/m]</b>	266,19
		<b>Breite (lineare Abb.) [m]</b>	2,5

## Weitere Angaben

Merkmal	Wert
<b>Boden</b>	
Feuchte	5 - frisch und mäßig frisch
Stickstoffgehalt	6 - mäßig stickstoffarm bis stickstoffreich
<b>Standort, Relief</b>	
Relief	eben
Belichtung	7 - halbsonnig
<b>Veg. - Deckg./Ant.</b>	
Gesamt	100 %
1. Baumschicht	60 %
Strauchschicht	80 %
1. Krautschicht	70 %
<b>Veg. - Höhe</b>	
Gesamt, durchschn.	6.00 m

## Zeigerwerte der Pflanzenartenliste (Auswertung)

<b>Standort</b>	<b>Belichtung</b>	halbsonnig	6,9
<b>Boden</b>	<b>Feuchte</b>	frisch und mäßig frisch	4,7
	<b>Stickstoff (N)</b>	mäßig stickstoffarm bis stickstoffreich	6,1
	<b>Reaktion</b>	neutral	7,4
<b>Vegetation</b>	<b>Mahdverträglichkeit</b>	mäßig schnittverträglich (erster Schnitt nicht vor 1. Juli)	4,6
<b>Zeigerwerte</b>	<b>Futterwert</b>	ausreichende Futterqualität	5,1
	<b>Wechselfeuchteanzeiger</b>		1
	<b>Giftpflanzen</b>		0
	<b>Überschw.anzeiger</b>		0

## Pflanzenartenliste

Gruppe / Pflanzenart	MS	M	W	Vs	St	PA	Ph	Sz	VS	V	G	cf	Rote Liste						
													§	HH	ND	SH	D		
<b>Tracheobionta (Gefäßpflanzen)</b>																			
Aegopodium podagraria (Giersch)	7	z		K1															
Agrostis gigantea (Riesen-Straußgras)	7	w		K1															
Artemisia vulgaris (Gewöhnlicher Beifuß)	7	z		K1															
Berberis vulgaris (Gewöhnliche Berberitze)	7	w		S													3		
Cirsium arvense (Acker-Kratzdistel)	7	w		K1															
Crataegus monogyna (Eingrifflicher Weißdorn)	7	h		S															
Dactylis glomerata (Wiesen-Knäuelgras)	7	h		K1															
Elymus repens (Gewöhnliche Quecke)	7	h		K1															
Galium album (Weißes Labkraut)	7	w		K1															
Geum urbanum (Echte Nelkenwurz)	7	w		K1															
Holcus lanatus (Wolliges Honiggras)	7	w		K1															
Malus domestica (Kultur-Apfel)	7	h		B1															
Prunus spinosa (Schlehe)	7	h		S															
Quercus robur (Stiel-Eiche)	7	w		S															
Rosa canina (Hunds-Rose)	7	w		S															
Solidago canadensis (Kanadische Goldrute)	7	z		K1															
Urtica dioica (Große Brennessel)	7	z		K1															

# Erhebungsbogen

**B**

<b>Projekt</b>	Biotopkartierung Hamburg	<b>Interne Nr.</b>	45513
		<b>DK5   DK5-GK</b>	<b>7050</b> 7252
<b>Handlungsbedarf</b>	Nein	<b>DK5 - Name</b>	Wittmoor
<b>Bearbeitung</b>	SCÖ	<b>Biotop-Nr.   alt</b>	<b>183</b> 89
<b>Räumliche Abbildung</b>	Linie	<b>Kartierung</b>	15.10.2003
<b>Anzahl Abschnitte</b>	1	<b>Fläche / Länge [m<sup>2</sup>/m]</b>	266,19
		<b>Breite (lineare Abb.) [m]</b>	2,5

## Pflanzenartenliste

Gruppe / Pflanzenart	MS	M	W	Vs	St	PA	Ph	Sz	VS	V	G	cf	§	Rote Liste			
														HH	ND	SH	D
<b>Anzahl Rote Liste Arten</b>														1			
<b>Anzahl Arten</b>														17			

MS: Mengensystem; M: Mengenangabe, W: Bewertung der Art (FFH-Monitoring), Vs: Vegetationsschicht, St: Status, PA: Autor Phänologie; Ph: Phänologie, Sz: Soziabilität, VS: Vitalitätssystem; V: Vitalität, G: Geschlecht, cf: unsichere Bestimmung, §: Schutz nach BNatSchG, HH: Rote Liste Hamburg, Nds: Rote Liste Niedersachsen, SH: Rote Liste Schleswig-Holstein, D: Rote Liste Deutschland