

Erhebungsbogen

B

Projekt	Biotopkartierung Hamburg	Interne Nr.	45492
		DK5 DK5-GK	7050 7052
Handlungsbedarf	Nein	DK5 - Name	Wittmoor
Bearbeitung	ENS	Biotop-Nr. alt	176 107
Räumliche Abbildung	Linie	Kartierung	16.09.2011
Anzahl Abschnitte	5	Fläche / Länge [m²/m]	674,617
		Breite (lineare Abb.) [m]	3

Gesetzlicher Schutz **_ kein gesetzl. Schutz kein gesetzlich geschütztes Biotop** **Schutz nur teilweise** **Nein**

Gesamtbewertung	6	Wertvoll
– Alter	7	Biotop hohen Alters, 100 bis 200 Jahre
– Belastungsgrad	5	Flächenhaft mittlere oder örtlich starke Belastung
– Ökolog. Funktion	6	Hohe Bedeutung in einem Biotopkomplex, für den lokalen Biotopverbund oder als Puffer
– Seltenheit	5	Seltener Biotoptyp, floristisch stark verarmt, ohne seltener Pflges. od. verbr. artenreicher Biotoptyp

Bestandsbeschreibung

Reste eines Knicksystems im bebauten Bereich aus Knick und Doppelknick mit meist dichter bis lückiger Baumschicht aus hohen Überhältern der Stiel-Eiche durchsetzt von zahlreichen, anderen Laubhölzern bei streckenweise wechselnder Artenzusammensetzung. Überwiegend lockere, mittelhohe Strauchschicht, vielfach heckenähnlich gepflegt, entfernt oder durch Ziersträucher ersetzt, Krautschicht dort streckenweise rasenähnlich gepflegt. Krautschicht sonst dicht und mittelhoch.

Abschnitte des ehemaligen Biotops 42 wurden als degenerierte Knicks oder Baumreihen kartiert oder anderen Biotopen zugeordnet.

Da fehlender direkter Kontakt mit der Feldmark kein Schutz nach § 30 BNatSchG in Verbindung mit § 14 HmbBNatSchAG

Vorkommen an Biotoptypen

1	TF	Typ	HF	F.Anteil
2	BTYP	Biotoptyp	- gesetzl. Grundl.	
3	Zusatz	Zusatz zum Biotoptypen		
4	LRT	Lebensraumtyp		
1	1		Ja	100 %
2	HWM	Strauch-Baum-Knick (2000)		
3	3	starkes Baumholz, Brusthöhendurchmesser 50 - < 70 cm (3)		

Räumliche Lage

Lagebeschreibung	Bohlenweg, Kakenhahner Weg, Wildstiege, Drögensee, Himmelsmoor			
Nachbarnutzung/en	Bebauung			
Rechtswert (X)	571209	Hochwert (Y)	5950484	
Bezirk	Wandsbek	Naturraum	Geestplatten westlich der Alster (696.01)	
Stadtteil (OT-Nr.)	Duvenstedt (522)		Gemarkung	Duvenstedt (534)
Digitaler Grünplan	<input type="checkbox"/>	Hafengesamtgebiet	<input type="checkbox"/>	Ramsargebiet <input type="checkbox"/> EG-Vogelschutzgeb. <input type="checkbox"/>
Ausgleichsflächen NSG / ND / LSG	<input type="checkbox"/>	Biosphärenreservat	<input type="checkbox"/>	Nationalpark <input type="checkbox"/>
FFH-GEBIET	LSG Duvenstedt, Bergstedt, Lemsahl-Mellingstedt, Volksdorf und Rahlstedt [HH-2009 / Anteil: 68%]			
Wasserschutzgebiet				

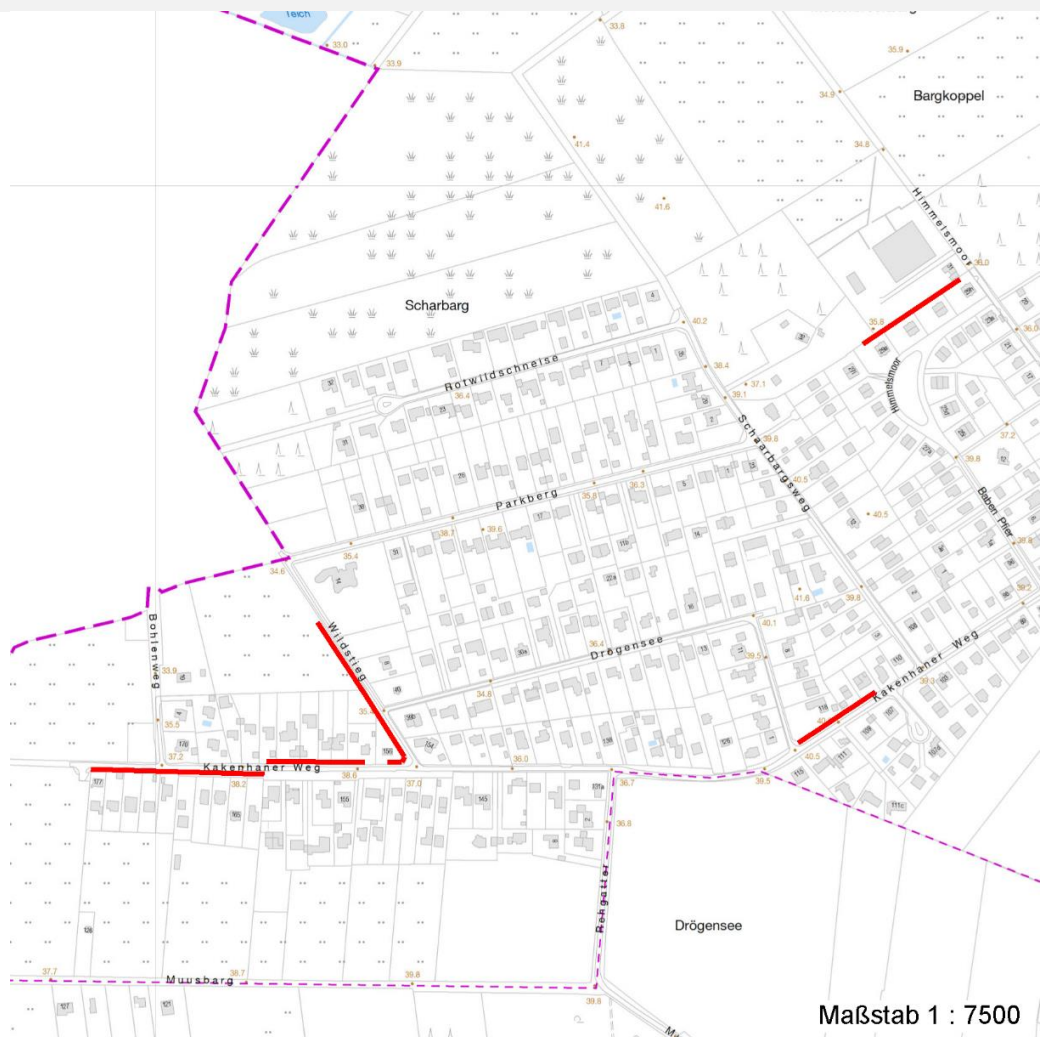
Erhebungsbogen

B

Projekt	Biotopkartierung Hamburg	Interne Nr.	45492	
		DK5 DK5-GK	7050	7052
		DK5 - Name	Wittmoor	
Handlungsbedarf	Nein	Biotop-Nr. alt	176	107
Bearbeitung	ENS	Kartierung	16.09.2011	
Räumliche Abbildung	Linie	Fläche / Länge [m²/m]	674,617	
Anzahl Abschnitte	5	Breite (lineare Abb.) [m]	3	

Räumliche Lage

Karte



Weitere Erhebungsbögen

Interne Nr.	Interne Nr. Zuordnung	DK5	Biotop-Nr.	Kartierung	Zuordnung	DK5 (GK)	Biotop-Nr. (alt)
45492	45483	7050	164	23.08.2003	<	7052	42

Zuordnung: N = nachfolgende Kartierung, K = weitere Kartierungen (zeitlich vorher oder nachher)

Foto

Interne Nr.	Index	Dateiname	Aufnahmerichtung
10478	0	7050_176_160911_1.JPG	W
54920	0	7050_176_160911_2.JPG	NO
54921	0	7050_176_160911_3.JPG	S

Weitere Angaben

Merkmal	Wert
---------	------

Auswertung

15.04.2020

Erhebungsbogen

B

Projekt	Biotopkartierung Hamburg	Interne Nr.	45492
		DK5 DK5-GK	7050 7052
Handlungsbedarf	Nein	DK5 - Name	Wittmoor
Bearbeitung	ENS	Biotop-Nr. alt	176 107
Räumliche Abbildung	Linie	Kartierung	16.09.2011
Anzahl Abschnitte	5	Fläche / Länge [m²/m]	674,617
		Breite (lineare Abb.) [m]	3

Weitere Angaben

Merkmal	Wert
Gefährdung / Einflüsse	Bebauung Eutrophierung Intensive Nutzung oder Pflege Hoher Anteil nicht heimischer Pflanzen
Wertgesichtspunkte	Starke negative Einflüsse von außen Bedeutung für das Landschaftsbild Artenreich
Maßnahmen	Bestandteil der historischen Kulturlandschaft Alt- und Biotopbäume erhalten - 9.4 Erhalt des Biotops in der gegenwärtigen Ausprägung - 1.4

Foto

Fotodatei	7050_176_160911_1.JPG	Fotodatei	7050_176_160911_2.JPG
Bildbeschreibung	Abschnitt 107.1	Bildbeschreibung	k.A.
Aufnahmerichtung	W	Aufnahmerichtung	NO



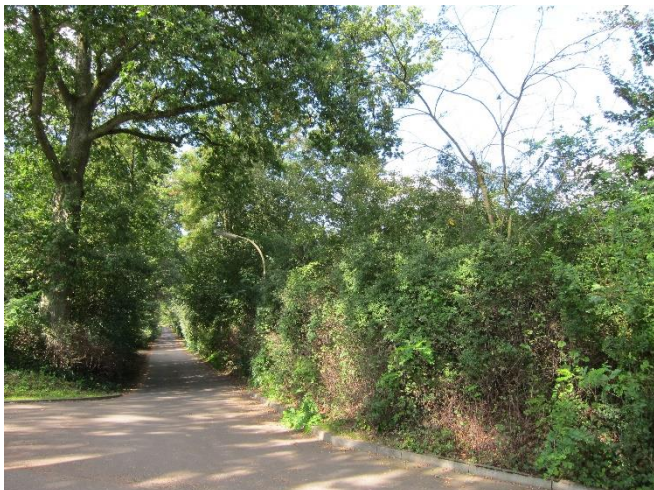
Erhebungsbogen

B

Projekt	Biotopkartierung Hamburg	Interne Nr.	45492
		DK5 DK5-GK	7050 7052
Handlungsbedarf	Nein	DK5 - Name	Wittmoor
Bearbeitung	ENS	Biotop-Nr. alt	176 107
Räumliche Abbildung	Linie	Kartierung	16.09.2011
Anzahl Abschnitte	5	Fläche / Länge [m²/m]	674,617
		Breite (lineare Abb.) [m]	3

Foto

Fotodatei	7050_176_160911_3.JPG	Fotodatei	
Bildbeschreibung	k.A.	Bildbeschreibung	
Aufnahmerichtung	S	Aufnahmerichtung	



Teilflächenbeschreibung

Teilflächentyp		Teilflächen-Nr.	1
Biotoptyp	Strauch-Baum-Knick (2000)	Biotoptyp	HWM
- Zusatz	starkes Baumholz, Brusthöhendurchmesser 50 - < 70 cm (3)	- gesetzl. Grundl.	
FFH-LRT		FFH-LRT	
Beschreibung		Entw.potential LRT	
		Hauptfläche	Ja
		Flächenanteil	100 %
		FFH-Unters.Fläche	Nein
		Saatgutfläche	Nein

Erhebungsbogen

B

Projekt	Biotopkartierung Hamburg	Interne Nr.	45492
		DK5 DK5-GK	7050 7052
Handlungsbedarf	Nein	DK5 - Name	Wittmoor
Bearbeitung	ENS	Biotop-Nr. alt	176 107
Räumliche Abbildung	Linie	Kartierung	16.09.2011
Anzahl Abschnitte	5	Fläche / Länge [m²/m]	674,617
		Breite (lineare Abb.) [m]	3

Weitere Angaben

Merkmal	Wert
Boden	
Feuchte	5 - frisch und mäßig frisch
Standort, Relief	
Relief	Degradierete Knickwälle
Neigung - Gelände	N2 - schwach geneigt (3,5-9 %)
Ausrichtung	V - Verschiedene
Belichtung	6 - halbsonnig bis halbschattig
Luft	keine Besonderheiten
Zusätze - Btyp	4 - sehr starkes Baumholz, Brusthöhendurchmesser über 80 cm
Veg. - Deckg./Ant.	
Gesamt	100 %
1. Baumschicht	80 %
Strauchschicht	40 %
1. Krautschicht	90 %
Veg. - Höhe	
Gesamt, durchschn.	18.00 m

Zeigerwerte der Pflanzenartenliste (Auswertung)

Standort	Belichtung	halbsonnig bis halbschattig	6
Boden	Feuchte	frisch und mäßig frisch	5,3
	Stickstoff (N)	stickstoffreich	6,8
	Reaktion	schwach sauer	5,9
Vegetation	Mahdverträglichkeit	mäßig schnittverträglich (erster Schnitt nicht vor 1. Juli)	4,9
Zeigerwerte	Futterwert	mäßige Futterqualität	3,8
	Wechselfeuchteanzeiger		2
	Giftpflanzen		0
	Überschw.anzeiger		1

Pflanzenartenliste

Gruppe / Pflanzenart	MS	M	W	Vs	St	PA	Ph	Sz	VS	V	G	cf	Rote Liste			
													§	HH	ND	SH
Tracheobionta (Gefäßpflanzen)																
Acer pseudoplatanus (Berg-Ahorn)	7	w		B1												
Achillea millefolium (Gewöhnliche Schafgarbe)	7	w		K1												
Aegopodium podagraria (Giersch)	7	h		K1												
Agrostis capillaris (Rotes Straußgras)	7	h		K1												
Alliaria petiolata (Knoblauchsrauke)	7	z		K1	-											
Alnus glutinosa (Schwarz-Erle)	7	w		B1												
Anthriscus sylvestris (Wiesen-Kerbel)	7	w		K1												
Arctium lappa (Große Klette)	7	w		K1												
Artemisia vulgaris (Gewöhnlicher Beifuß)	7	w		K1												
Carpinus betulus (Hainbuche)	7	w		B1												
Chaerophyllum temulum (Hecken-Kälberkropf)	7	w		K1												
Cirsium arvense (Acker-Kratzdistel)	7	w		K1												
Corylus avellana (Haselnuss)	7	z		S												
Crataegus monogyna (Eingrifflicher Weißdorn)	7	z		S												

Erhebungsbogen

B

Projekt	Biotopkartierung Hamburg		Interne Nr.	45492
			DK5 DK5-GK	7050 7052
Handlungsbedarf	Nein		DK5 - Name	Wittmoor
Bearbeitung	ENS	Kopie	Nein	Biotop-Nr. alt
Räumliche Abbildung	Linie			176 107
Anzahl Abschnitte	5			Kartierung
				16.09.2011
				Fläche / Länge [m²/m]
				674,617
				Breite (lineare Abb.) [m]
				3

Pflanzenartenliste

Gruppe / Pflanzenart	MS	M	W	Vs	St	PA	Ph	Sz	VS	V	G	cf	§	Rote Liste				
														HH	ND	SH	D	
Dactylis glomerata (Wiesen-Knäuelgras)	7	z		K1														
Digitalis purpurea (Roter Fingerhut)	7	w		K1														
Dryopteris filix-mas (Gewöhnlicher Wurmfarne)	7	w		K1														
Elymus repens (Gewöhnliche Quecke)	7	z		K1	-													
Epilobium angustifolium (Schmalblättriges Weidenröschen)	7	w		K1														
Euonymus europaeus (Gewöhnliches Pfaffenhütchen)	7	w		S	-													
Fraxinus excelsior (Gewöhnliche Esche)	7	w		B1														
Fraxinus excelsior (Gewöhnliche Esche)	7	w		S	-													
Galeopsis tetrahit (Gewöhnlicher Hohlzahn)	7	w		K1														
Galium aparine (Kletten-Labkraut)	7	w		K1														
Geum urbanum (Echte Nelkenwurz)	7	h		K1														
Glechoma hederacea (Gundermann)	7	z		K1	-													
Hypericum perforatum (Echtes Johanniskraut)	7	w		K1	-													
Ilex aquifolium (Stechpalme)	7	w		S										b				
Impatiens parviflora (Kleinblütiges Springkraut)	7	z		K1														
Lamium album (Weiße Taubnessel)	7	w		K1														
Ligustrum vulgare (Gemeiner Liguster)	7	w		S														
Mycelis muralis (Mauerlattich)	7	w		K1	-													
Poa nemoralis (Hain-Rispengras)	7	w		K1														
Poa trivialis (Gewöhnliches Rispengras)	7	z		K1														
Populus tremula (Zitter-Pappel)	7	w		S														
Prunus spinosa spinosa (Schlehe)	7	z		S														
Quercus robur (Stiel-Eiche)	7	d		B1														
Quercus robur (Stiel-Eiche)	7	z		S	-													
Ranunculus repens (Kriechender Hahnenfuß)	7	z		K1														
Rhododendron spec. (Rhododendron)	7	h		S	-													
Ribes rubrum (Rote Johannisbeere)	7	w		S	-													
Robinia pseudoacacia (Robinie)	7	w		B1														
Rosa canina (Hunds-Rose)	7	w		S	-													
Rubus fruticosus agg. (Artengruppe Echte Brombeere)	7	w		S	-													
Rumex obtusifolius (Stumpfbältriger Ampfer)	7	w		K1														
Sambucus nigra (Schwarzer Holunder)	7	h		S														
Sisymbrium officinale (Weg-Rauke)	7	w		K1														
Solidago canadensis (Kanadische Goldrute)	7	w		K1														
Sorbus aucuparia (Eberesche)	7	h		S														
Stellaria holostea (Große Sternmiere)	7	z		K1														
Symphoricarpos albus (Schneebeere)	7	z		S														
Syringa vulgaris (Gewöhnlicher Flieder)	7	z		S														
Taraxacum sect. Ruderalia (Artengruppe Gemeiner Löwenzahn)	7	z		K1	-												D	
Taxus baccata (Gemeine Eibe)	7	h		S	-									b		3		V
Urtica dioica (Große Brennnessel)	7	z		K1														
Anzahl Rote Liste Arten														1	1	1		
Anzahl Arten														53				

MS: Mengensystem; M: Mengenangabe, W: Bewertung der Art (FFH-Monitoring), Vs: Vegetationsschicht, St: Status, PA: Autor Phänologie; Ph: Phänologie, Sz: Soziabilität, VS: Vitalitätssystem; V: Vitalität, G: Geschlecht, cf: unsichere Bestimmung, §: Schutz nach BNatSchG, HH: Rote Liste Hamburg, Nds: Rote Liste Niedersachsen, SH: Rote Liste Schleswig-Holstein, D: Rote Liste Deutschland

Erhebungsbogen

B

Projekt	Biotopkartierung Hamburg			Interne Nr.	45492	
				DK5 DK5-GK	7050	7052
				DK5 - Name	Wittmoor	
Handlungsbedarf	Nein			Biotop-Nr. alt	176	107
Bearbeitung	ENS	Kopie	Nein	Kartierung	16.09.2011	
Räumliche Abbildung	Linie			Fläche / Länge [m²/m]	674,617	
Anzahl Abschnitte	5			Breite (lineare Abb.) [m]	3	