

Erhebungsbogen

B

Projekt	Biotopkartierung Hamburg	Interne Nr.	45493
		DK5 DK5-GK	7050 7052
Handlungsbedarf	Nein	DK5 - Name	Wittmoor
Bearbeitung	NET	Biotop-Nr. alt	173 77
Räumliche Abbildung	Linie	Kartierung	09.08.2003
Anzahl Abschnitte	3	Fläche / Länge [m²/m]	653,864
		Breite (lineare Abb.) [m]	4

Gesetzlicher Schutz § 14 (2) 2.2 Knicks **Schutz nur teilweise** Ja

Gesamtbewertung	6 Wertvoll
– Alter	7 Biotop hohen Alters, 100 bis 200 Jahre
– Belastungsgrad	7 Flächenhaft geringe oder Vorbelastung mit schwachem Einfluß
– Ökolog. Funktion	6 Hohe Bedeutung in einem Biotopkomplex, für den lokalen Biotopverbund oder als Puffer
– Seltenheit	6 Seltener Biotoptyp, ohne seltene oder bedrohte Pflges., ungesättigtes Artenspektrum, reliktsische RL-Arten

Bestandsbeschreibung

Knick bzw. Doppelknick an einem unbefestigtem Feldweg gelegen. Der Wall ist in einigen Bereichen bis 1,5 m hoch, mit dichter, mittelhoher Baumschicht aus Stiel-Eichen, mit den Bäumen der gegenüberliegenden Seite Kronenschluß bildend und einzelnen, eingestreuten Hänge-Birken und Hainbuchen. Auf der westlichen Knickseite mit dichter, mehrreihiger Strauchschicht aus Rotem Holunder, Schwarzem Holunder, Schlehe, Faulbaum und Vogelbeere, Gehölze der gegenüberliegenden Seite meist hoch ausgewachsen. Die Krautschicht wird vor allem aus Quecke, Brennnessel und Weidenröschen gebildet. Bei dem Sturm im Juni 2003 hat es erhebliche Schäden gegeben. Am südlichen Bereich von Biotop 68 sind auf 40 m alle Eichen umgestürzt.

Vorkommen an Biotoptypen

1	TF	Typ	HF	F.Anteil
2	BTYP	Biotoptyp	- gesetzl. Grundl.	
3	Zusatz	Zusatz zum Biotoptypen		
4	LRT	Lebensraumtyp		
1	1		Ja	100 %
2	HWM	Strauch-Baum-Knick (2000)		
3	3	starkes Baumholz, Brusthöhendurchmesser 50 - < 70 cm (3)		

Räumliche Lage

Lagebeschreibung	Östlich der Segeberger Chaussee an der Landesgrenze			
Nachbarnutzung/en	Grünland, Weg, Acker			
Rechtswert (X)	570683	Hochwert (Y)	5951521	
Bezirk	Wandsbek	Naturraum	Alstertal (696.02)	
Stadtteil (OT-Nr.)	Duvenstedt (522)	Gemarkung	Duvenstedt (534)	
Digitaler Grünplan	<input type="checkbox"/> Hafengesamtgebiet	<input type="checkbox"/> Ramsargebiet	<input type="checkbox"/> EG-Vogelschutzgeb.	<input type="checkbox"/>
Ausgleichsflächen	<input type="checkbox"/> Biosphärenreservat	<input type="checkbox"/> Nationalpark	<input type="checkbox"/>	
NSG / ND / LSG	NSG Wittmoor [HH-504 / Anteil: 100%]			
FFH-GEBIET	Wittmoor [DE 2226-307 / Anteil: 52%]			
Wasserschutzgebiet				

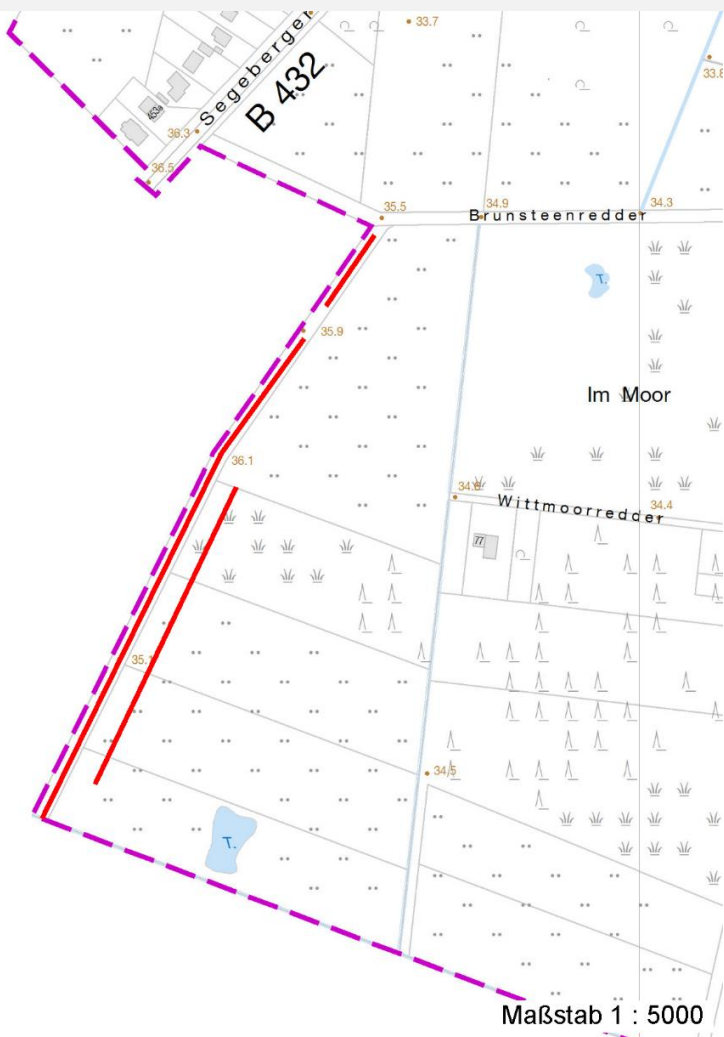
Erhebungsbogen

B

Projekt	Biotopkartierung Hamburg	Interne Nr.	45493
		DK5 DK5-GK	7050 7052
		DK5 - Name	Wittmoor
Handlungsbedarf	Nein	Biotop-Nr. alt	173 77
Bearbeitung	NET	Kartierung	09.08.2003
Räumliche Abbildung	Linie	Fläche / Länge [m²/m]	653,864
Anzahl Abschnitte	3	Breite (lineare Abb.) [m]	4

Räumliche Lage

Karte



Weitere Erhebungsbögen

Interne Nr.	Interne Nr. Zuordnung	DK5	Biotop-Nr.	Kartierung	Zuordnung	DK5 (GK)	Biotop-Nr. (alt)
45493	45497	7050	173	01.08.2011	K	7052	77
45493	45497	7050	173	01.08.2011	N	7052	77
45493	73063	9999	2145	15.08.1981	=	7052	23

Zuordnung: N = nachfolgende Kartierung, K = weitere Kartierungen (zeitlich vorher oder nachher)

Foto

Interne Nr.	Index	Dateiname	Aufnahmerichtung
10917	0	7050_173_090803_1.JPG	

Weitere Angaben

Merkmal	Wert
---------	------

Auswertung

15.04.2020

Erhebungsbogen

B

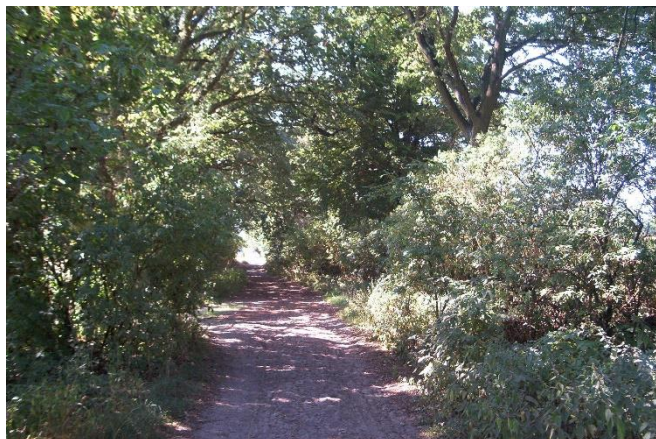
Projekt	Biotopkartierung Hamburg	Interne Nr.	45493
		DK5 DK5-GK	7050 7052
Handlungsbedarf	Nein	DK5 - Name	Wittmoor
Bearbeitung	NET	Biotop-Nr. alt	173 77
Räumliche Abbildung	Linie	Kartierung	09.08.2003
Anzahl Abschnitte	3	Fläche / Länge [m²/m]	653,864
		Breite (lineare Abb.) [m]	4

Weitere Angaben

Merkmal	Wert
Gefährdung / Einflüsse	Keine
Wertgesichtspunkte	Bestandteil der historischen Kulturlandschaft
	Landschaftstypischer Biotop
Maßnahmen	Knick auf den Stock setzen - 8.1

Foto

Fotodatei	7050_173_090803_1.JPG	Fotodatei
Bildbeschreibung		Bildbeschreibung
Aufnahmerichtung		Aufnahmerichtung



Teilflächenbeschreibung

Teilflächentyp		Teilflächen-Nr.	1
Biotoptyp	Strauch-Baum-Knick (2000)	Biotoptyp	HWM
- Zusatz	starkes Baumholz, Brusthöhendurchmesser 50 - < 70 cm (3)	- gesetzl. Grundl.	
FFH-LRT		FFH-LRT	
Beschreibung		Entw.potential LRT	
		Hauptfläche	Ja
		Flächenanteil	100 %
		FFH-Unters.Fläche	Nein
		Saatgutfläche	Nein

Erhebungsbogen

B

Projekt	Biotopkartierung Hamburg	Interne Nr.	45493
		DK5 DK5-GK	7050 7052
Handlungsbedarf	Nein	DK5 - Name	Wittmoor
Bearbeitung	NET	Biotop-Nr. alt	173 77
Räumliche Abbildung	Linie	Kartierung	09.08.2003
Anzahl Abschnitte	3	Fläche / Länge [m²/m]	653,864
		Breite (lineare Abb.) [m]	4

Weitere Angaben

Merkmal	Wert
Boden	
Feuchte	5 - frisch und mäßig frisch
Standort, Relief	
Relief	Wall
Neigung - Gelände	N1 - sehr schwach geneigt (2-3,5 %)
Ausrichtung	W - West
Belichtung	4 - schattig bis halbschattig
Luft	windexponiert
Veg. - Deckg./Ant.	
Gesamt	100 %
1. Baumschicht	70 %
Strauchschicht	60 %
1. Krautschicht	90 %
Veg. - Höhe	
Gesamt, durchschn.	16.00 m

Zeigerwerte der Pflanzenartenliste (Auswertung)

Standort	Belichtung	halbsonnig bis halbschattig	6,4
Boden	Feuchte	frisch und mäßig frisch	5,3
	Stickstoff (N)	mäßig stickstoffarm bis stickstoffreich	6,4
	Reaktion	mäßig sauer	4,6
Vegetation	Mahdverträglichkeit	schnittempfindlich bis mäßig schnittverträglich	4,1
Zeigerwerte	Futterwert	geringwertiges Futter	3,2
	Wechselfeuchteanzeiger		6
	Giftpflanzen		2
	Überschw.anzeiger		0

Pflanzenartenliste

Gruppe / Pflanzenart	MS	M	W	Vs	St	PA	Ph	Sz	VS	V	G	cf	Rote Liste					
													§	HH	ND	SH	D	
Tracheobionta (Gefäßpflanzen)																		
Agrostis capillaris (Rotes Straußgras)	7	z		K1														
Agrostis gigantea (Riesen-Straußgras)	7	w		K1														
Agrostis stolonifera agg. (Artengruppe Ausläufer-Straußgras)	7	w		K1														
Alliaria petiolata (Knoblauchsrauke)	7	w		K1														
Betula pendula (Hänge-Birke)	7	w		B1														
Calamagrostis epigejos (Land-Reitgras)	7	w		K1														
Carpinus betulus (Hainbuche)	7	w		B1														
Corylus avellana (Haselnuss)	7	z		S														
Deschampsia cespitosa (Rasen-Schmiele)	7	w		K1														
Deschampsia flexuosa (Draht-Schmiele)	7	h		K1														
Elymus repens (Gewöhnliche Quecke)	7	h		K1														
Epilobium angustifolium (Schmalblättriges Weidenröschen)	7	h		K1														
Frangula alnus (Faulbaum)	7	w		S														

Erhebungsbogen

B

Projekt	Biotopkartierung Hamburg		Interne Nr.	45493	
			DK5 DK5-GK	7050	7052
Handlungsbedarf	Nein		DK5 - Name	Wittmoor	
Bearbeitung	NET	Kopie	Biotop-Nr. alt	173	77
Räumliche Abbildung	Linie	Nein	Kartierung	09.08.2003	
Anzahl Abschnitte	3		Fläche / Länge [m²/m]	653,864	
			Breite (lineare Abb.) [m]	4	

Pflanzenartenliste

Gruppe / Pflanzenart	MS	M	W	Vs	St	PA	Ph	Sz	VS	V	G	cf	§	Rote Liste			
														HH	ND	SH	D
Galeopsis tetrahit (Gewöhnlicher Hohlzahn)	7	h		K1													
Galium aparine (Kletten-Labkraut)	7	w		K1													
Galium saxatile (Harzer Labkraut)	7	w		K1											3		
Geum urbanum (Echte Nelkenwurz)	7	z		K1													
Holcus lanatus (Wolliges Honiggras)	7	h		K1													
Holcus mollis (Weiches Honiggras)	7	z		K1													
Hypericum perforatum (Echtes Johanniskraut)	7	w		K1													
Impatiens parviflora (Kleinblütiges Springkraut)	7	h		K1													
Linaria vulgaris (Gewöhnliches Leinkraut)	7	w		K1													
Lonicera periclymenum (Wald-Geißblatt)	7	w		K1													
Lysimachia vulgaris (Gewöhnlicher Gilbweiderich)	7	w		K1													
Poa trivialis (Gewöhnliches Rispengras)	7	z		K1													
Polygonatum multiflorum (Vielblütige Weißwurz)	7	z		K1													
Prunus serotina (Späte Traubenkirsche)	7	w		S													
Prunus spinosa spinosa (Schlehe)	7	z		S													
Quercus robur (Stiel-Eiche)	7	d		B1													
Rubus fruticosus agg. (Artengruppe Echte Brombeere)	7	w		K1													
Rubus idaeus (Himbeere)	7	z		K1													
Rumex acetosella (Kleiner Sauerampfer)	7	w		K1													
Sambucus nigra (Schwarzer Holunder)	7	h		S													
Sambucus racemosa (Trauben-Holunder)	7	z		S													
Sorbus aucuparia (Eberesche)	7	h		S													
Urtica dioica (Große Brennnessel)	7	h		K1													
Anzahl Rote Liste Arten													1				
Anzahl Arten													36				

MS: Mengensystem; M: Mengenangabe, W: Bewertung der Art (FFH-Monitoring), Vs: Vegetationsschicht, St: Status, PA: Autor Phänologie; Ph: Phänologie, Sz: Soziabilität, VS: Vitalitätssystem; V: Vitalität, G: Geschlecht, cf: unsichere Bestimmung, §: Schutz nach BNatSchG, HH: Rote Liste Hamburg, Nds: Rote Liste Niedersachsen, SH: Rote Liste Schleswig-Holstein, D: Rote Liste Deutschland