

Erhebungsbogen

B

Projekt	Biotopkartierung Hamburg	Interne Nr.	45497	
		DK5 DK5-GK	7050	7052
Handlungsbedarf	Nein	DK5 - Name	Wittmoor	
Bearbeitung	ENS	Biotop-Nr. alt	173	77
Räumliche Abbildung	Linie	Kartierung	01.08.2011	
Anzahl Abschnitte	4	Fläche / Länge [m²/m]	598,257	
		Breite (lineare Abb.) [m]	4	

Gesetzlicher Schutz	§ 14 (2) 2.2 Knicks	Schutz nur teilweise	Nein
----------------------------	---------------------	-----------------------------	------

Gesamtbewertung	6 Wertvoll
– Alter	7 Biotop hohen Alters, 100 bis 200 Jahre
– Belastungsgrad	7 Flächenhaft geringe oder Vorbelastung mit schwachem Einfluß
– Ökolog. Funktion	6 Hohe Bedeutung in einem Biotopkomplex, für den lokalen Biotopverbund oder als Puffer
– Seltenheit	6 Seltener Biotoptyp, ohne seltene oder bedrohte Pflges., ungesättigtes Artenspektrum, reliktsische RL-Arten

Bestandsbeschreibung

Knick bzw. Doppelknick an einem unbefestigtem Feldweg gelegen und mit Unterbrechungen. Der Wall ist in einigen Bereichen bis 1,5 m hoch, mit dichter, mittelhoher Baumschicht aus Stiel-Eichen, mit den Bäumen der gegenüberliegenden Seite abschnittsweise einem Kronenschluß bilden sowie einzelnen, eingestreuten Hänge-Birken und Hainbuchen. Auf der westlichen Knickseite mit dichter, mehrreihiger Strauchschicht aus Rotem Holunder, Schwarzem Holunder, Schlehe, Faulbaum und Vogelbeere, Gehölze der gegenüberliegenden Seite meist hoch ausgewachsen. Die Krautschicht wird vor allem aus Quecke, Wiesen-Knäulgras, Brennessel und Weidenröschen gebildet. Bei dem Sturm im Juni 2003 hat es erhebliche Schäden gegeben. Am südlichen Bereich von Biotop 68 sind auf 40 m alle Eichen umgestürzt.

77.1-77.4

Vorkommen an Biotoptypen

1	TF	Typ	HF	F.Anteil
2	BTYP	Biotoptyp	- gesetzl. Grundl.	
3	Zusatz	Zusatz zum Biotoptypen		
4	LRT	Lebensraumtyp		
1	1		Ja	100 %
2	HWM	Strauch-Baum-Knick (2000)		
3	3	starkes Baumholz, Brusthöhendurchmesser 50 - < 70 cm (3)		

Räumliche Lage

Lagebeschreibung	Östlich der Segeberger Chaussee an der Landesgrenze			
Nachbarnutzung/en	Grünland, Weg, Acker			
Rechtswert (X)	570652	Hochwert (Y)	5951475	
Bezirk	Wandsbek	Naturraum	Alstertal (696.02)	
Stadtteil (OT-Nr.)	Duvenstedt (522)	Gemarkung	Duvenstedt (534)	
Digitaler Grünplan	<input type="checkbox"/> Hafengesamtgebiet	<input type="checkbox"/> Ramsargebiet	<input type="checkbox"/> EG-Vogelschutzgeb.	<input type="checkbox"/>
Ausgleichsflächen	<input type="checkbox"/> Biosphärenreservat	<input type="checkbox"/> Nationalpark	<input type="checkbox"/>	
NSG / ND / LSG	NSG Wittmoor [HH-504 / Anteil: 100%]			
FFH-GEBIET	Wittmoor [DE 2226-307 / Anteil: 57%]			
Wasserschutzgebiet				

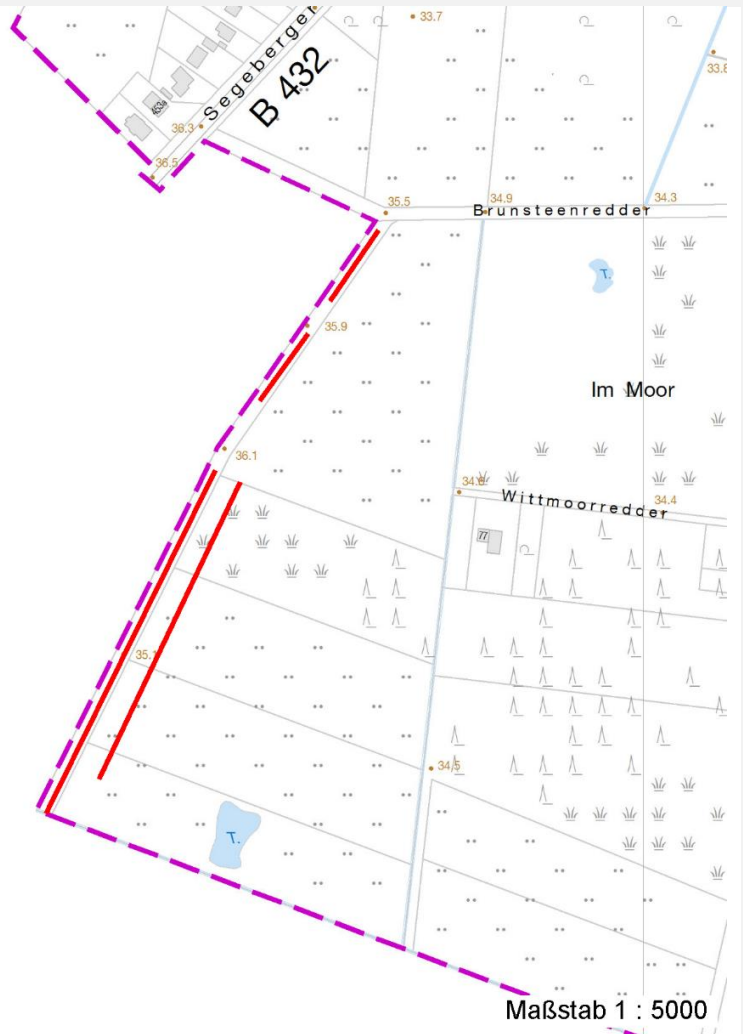
Erhebungsbogen

B

Projekt	Biotopkartierung Hamburg	Interne Nr.	45497
		DK5 DK5-GK	7050 7052
		DK5 - Name	Wittmoor
Handlungsbedarf	Nein	Biotop-Nr. alt	173 77
Bearbeitung	ENS	Kartierung	01.08.2011
Räumliche Abbildung	Linie	Fläche / Länge [m²/m]	598,257
Anzahl Abschnitte	4	Breite (lineare Abb.) [m]	4

Räumliche Lage

Karte



Weitere Erhebungsbögen

Interne Nr.	Interne Nr. Zuordnung	DK5	Biotop-Nr.	Kartierung	Zuordnung	DK5 (GK)	Biotop-Nr. (alt)
45497	45493	7050	173	09.08.2003	K	7052	77
45497	45493	7050	173	09.08.2003	<	7052	77

Zuordnung: N = nachfolgende Kartierung, K = weitere Kartierungen (zeitlich vorher oder nachher)

Foto

Interne Nr.	Index	Dateiname	Aufnahmerichtung
7137	0	7050_173_010811_1.JPG	S
7138	0	7050_173_010811_2.JPG	SO

Weitere Angaben

Merkmal	Wert
---------	------

Auswertung

15.04.2020

Erhebungsbogen

B

Projekt	Biotopkartierung Hamburg	Interne Nr.	45497
		DK5 DK5-GK	7050 7052
Handlungsbedarf	Nein	DK5 - Name	Wittmoor
Bearbeitung	ENS	Biotop-Nr. alt	173 77
Räumliche Abbildung	Linie	Kartierung	01.08.2011
Anzahl Abschnitte	4	Fläche / Länge [m²/m]	598,257
		Breite (lineare Abb.) [m]	4

Weitere Angaben

Merkmal	Wert
Gefährdung / Einflüsse	Keine
Wertgesichtspunkte	Bestandteil der historischen Kulturlandschaft
	Landschaftstypischer Biotop
Maßnahmen	Knick auf den Stock setzen - 8.1

Foto

Fotodatei	7050_173_010811_1.JPG	Fotodatei	7050_173_010811_2.JPG
Bildbeschreibung	Abschnitt 77.1 und 77.2	Bildbeschreibung	Abschnitt 77.2
Aufnahmerichtung	S	Aufnahmerichtung	SO



Teilflächenbeschreibung

Teilflächentyp		Teilflächen-Nr.	1
Biotoptyp	Strauch-Baum-Knick (2000)	Biotoptyp	HWM
- Zusatz	starkes Baumholz, Brusthöhendurchmesser 50 - < 70 cm (3)	- gesetzl. Grundl.	
FFH-LRT		FFH-LRT	
Beschreibung		Entw.potential LRT	
		Hauptfläche	Ja
		Flächenanteil	100 %
		FFH-Unters.Fläche	Nein
		Saatgutfläche	Nein

Erhebungsbogen

B

Projekt	Biotopkartierung Hamburg	Interne Nr.	45497
		DK5 DK5-GK	7050 7052
Handlungsbedarf	Nein	DK5 - Name	Wittmoor
Bearbeitung	ENS	Biotop-Nr. alt	173 77
Räumliche Abbildung	Linie	Kartierung	01.08.2011
Anzahl Abschnitte	4	Fläche / Länge [m²/m]	598,257
		Breite (lineare Abb.) [m]	4

Weitere Angaben

Merkmal	Wert
Boden	
Feuchte	5 - frisch und mäßig frisch
Reaktion	5 - mäßig sauer
Stickstoffgehalt	6 - mäßig stickstoffarm bis stickstoffreich
Standort, Relief	
Relief	Wall
Neigung - Gelände	N1 - sehr schwach geneigt (2-3,5 %)
Ausrichtung	W - West
Belichtung	7 - halbsonnig
Luft	windexponiert
Veg. - Deckg./Ant.	
Gesamt	100 %
1. Baumschicht	70 %
Strauchschicht	60 %
1. Krautschicht	90 %
Veg. - Höhe	
Gesamt, durchschn.	16.00 m

Zeigerwerte der Pflanzenartenliste (Auswertung)

Standort	Belichtung	halbsonnig	6,5
Boden	Feuchte	frisch und mäßig frisch	5,3
	Stickstoff (N)	mäßig stickstoffarm bis stickstoffreich	6,3
	Reaktion	mäßig sauer	4,7
Vegetation	Mahdverträglichkeit	schnittempfindlich bis mäßig schnittverträglich	4,4
Zeigerwerte	Futterwert	geringwertiges Futter	3,5
	Wechselfeuchteanzeiger		7
	Giftpflanzen		3
	Überschw.anzeiger		0

Pflanzenartenliste

Gruppe / Pflanzenart	MS	M	W	Vs	St	PA	Ph	Sz	VS	V	G	cf	Rote Liste			
													§	HH	ND	SH
Tracheobionta (Gefäßpflanzen)																
Agrostis capillaris (Rotes Straußgras)	7	z		K1												
Agrostis gigantea (Riesen-Straußgras)	7	w		K1												
Agrostis stolonifera agg. (Artengruppe Ausläufer-Straußgras)	7	w		K1												
Alliaria petiolata (Knoblauchsrauke)	7	w		K1												
Artemisia vulgaris (Gewöhnlicher Beifuß)	7	z		K1	-											
Betula pendula (Hänge-Birke)	7	w		B1												
Betula pendula (Hänge-Birke)	7	w		S	-											
Calamagrostis epigejos (Land-Reitgras)	7	w		K1												
Carpinus betulus (Hainbuche)	7	w		B1												
Corylus avellana (Haselnuss)	7	z		S												
Dactylis glomerata (Wiesen-Knäuelgras)	7	h		K1	-											
Deschampsia cespitosa (Rasen-Schmiele)	7	w		K1												

