

Erhebungsbogen

B

Projekt	Biotopkartierung Hamburg	Interne Nr.	45477
		DK5 DK5-GK	7050 7052
Handlungsbedarf	Nein	DK5 - Name	Wittmoor
Bearbeitung	NET	Biotop-Nr. alt	167 47
Räumliche Abbildung	Linie	Kartierung	24.08.2003
Anzahl Abschnitte	7	Fläche / Länge [m²/m]	1750,321
		Breite (lineare Abb.) [m]	4

Gesetzlicher Schutz	§ 14 (2) 2.2 Knicks	Schutz nur teilweise	Nein
----------------------------	---------------------	-----------------------------	------

Gesamtbewertung	6 Wertvoll
– Alter	6 Biotop mittleren Alters, 50 bis 100 Jahre
– Belastungsgrad	6 Flächenhaft geringe oder örtlich stärkere oder Vorbelastung mit deutlichem Einfluß
– Ökolog. Funktion	7 Sehr hohe Bedeutung in einem Biotopkomplex, für den lokalen Biotopverbund oder als Puffer
– Seltenheit	6 Seltener Biotoptyp, ohne seltene oder bedrohte Pflges., ungesättigtes Artenspektrum, reliktsche RL-Arten

Bestandsbeschreibung

Knicksystem mit überwiegend dichter, nur streckenweise lockerer Baumschicht aus mittelhohen Überhältern der Stiel-Eiche locker durchsetzt von einzelnen Hänge-Birken, Eingriffeligen Weißdornen und Vogelbeeren. Parallel zur Straße Muusberg verlaufender Abschnitt mit mittelhoher, dichter Strauchschicht aus Stiel-Eichen als Hauptbestandbildner vereinzelt durchsetzt von Weiden und Schwarzem Holunder. Sonst ist die Strauchschicht dicht bis lückig aus Weißdorn, Schlehe und Holunder. Dichte, mittelhohe Krautschicht abwechselnd bzw. durchsetzt von dichter Grasschicht.

Vorkommen an Biotoptypen

1	TF	Typ	HF	F.Anteil
2	BTYP	Biotoptyp	- gesetzl. Grundl.	
3	Zusatz	Zusatz zum Biotoptypen		
4	LRT	Lebensraumtyp		
1	1		Ja	100 %
2	HWM	Strauch-Baum-Knick (2000)		
3	2	schwaches bis mittleres Baumholz, Brusthöhendurchmesser 13 - < 50 cm (2)		

Räumliche Lage

Lagebeschreibung	Südlich der Straße Kakenhaner Weg	Hochwert (Y)	5950237
Nachbarnutzung/en	Acker, Wohnen	Naturraum	Geestplatten westlich der Alster (696.01)
Rechtswert (X)	571540	Gemarkung	Lemsahl-Mellingstedt (533)
Bezirk	Wandsbek	Ramsargebiet	EG-Vogelschutzgeb.
Stadtteil (OT-Nr.)	Lemsahl-Mellingstedt (521)	Biosphärenreservat	
Digitaler Grünplan	<input type="checkbox"/> Hafengesamtgebiet	Nationalpark	
Ausgleichsflächen NSG / ND / LSG	LSG Duvenstedt, Bergstedt, Lemsahl-Mellingstedt, Volksdorf und Rahlstedt [HH-2009 / Anteil: 95%]		
FFH-GEBIET			
Wasserschutzgebiet			

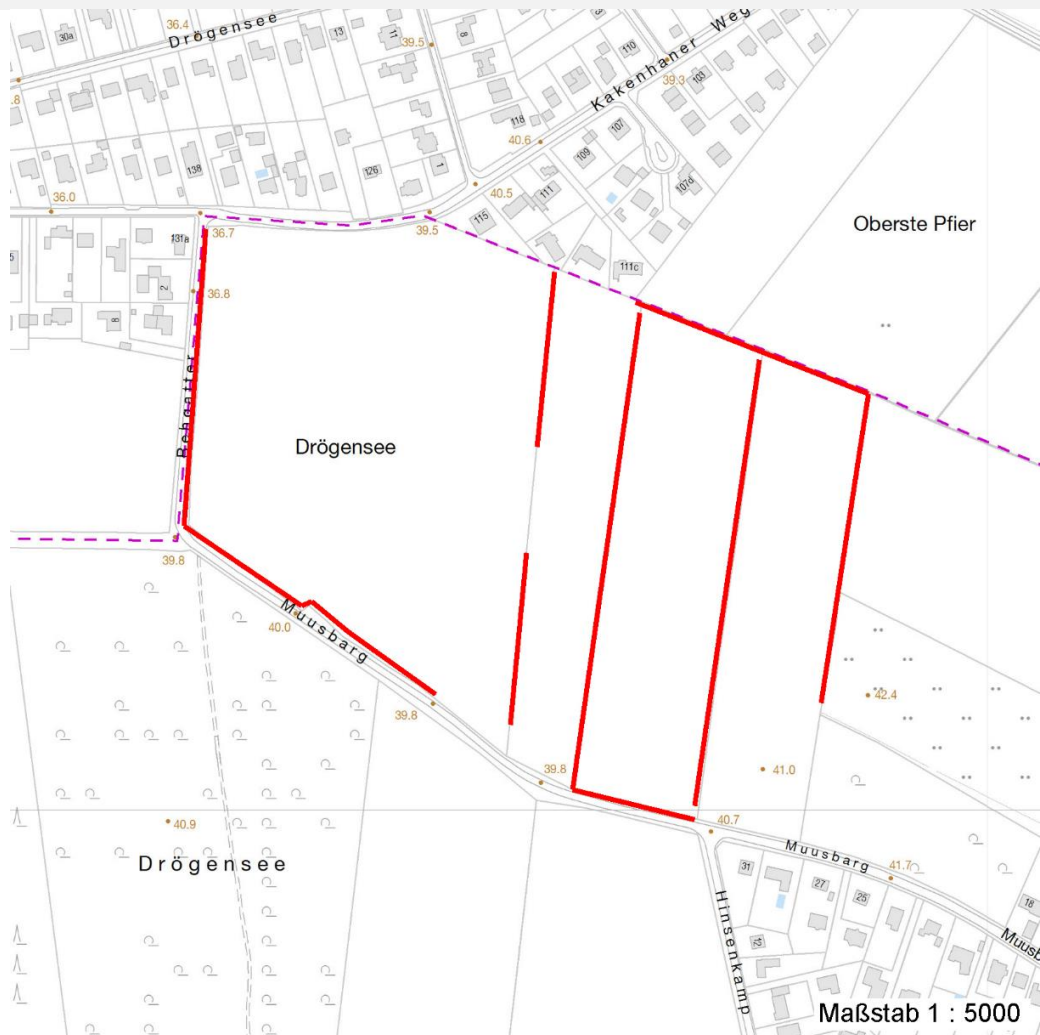
Erhebungsbogen

B

Projekt	Biotopkartierung Hamburg	Interne Nr.	45477	
		DK5 DK5-GK	7050	7052
		DK5 - Name	Wittmoor	
Handlungsbedarf	Nein	Biotop-Nr. alt	167	47
Bearbeitung	NET	Kartierung	24.08.2003	
Räumliche Abbildung	Linie	Fläche / Länge [m²/m]	1750,321	
Anzahl Abschnitte	7	Breite (lineare Abb.) [m]	4	

Räumliche Lage

Karte



Weitere Erhebungsbögen

Interne Nr.	Interne Nr. Zuordnung	DK5	Biotop-Nr.	Kartierung	Zuordnung	DK5 (GK)	Biotop-Nr. (alt)
45477	45476	7050	167	15.09.1995	K	7052	47
45477	45475	7050	167	16.09.2011	K	7052	47

Zuordnung: N = nachfolgende Kartierung, K = weitere Kartierungen (zeitlich vorher oder nachher)

Foto

Interne Nr.	Index	Dateiname	Aufnahmerichtung
9951	0	7050_167_240803_1.JPG	

Weitere Angaben

Merkmal	Wert
Auswertung	
Gefährdung / Einflüsse	Keine

Erhebungsbogen

B

Projekt	Biotopkartierung Hamburg	Interne Nr.	45477
		DK5 DK5-GK	7050 7052
Handlungsbedarf	Nein	DK5 - Name	Wittmoor
Bearbeitung	NET	Biotop-Nr. alt	167 47
Räumliche Abbildung	Linie	Kartierung	24.08.2003
Anzahl Abschnitte	7	Fläche / Länge [m²/m]	1750,321
		Breite (lineare Abb.) [m]	4

Weitere Angaben

Merkmal	Wert
Wertgesichtspunkte	Bestandteil der historischen Kulturlandschaft
	Gut entwickelte, biototypische Vegetation
Maßnahmen	Knick auf den Stock setzen - 8.1

Foto

Fotodatei	7050_167_240803_1.JPG	Fotodatei
Bildbeschreibung		Bildbeschreibung
Aufnahmerichtung		Aufnahmerichtung



Teilflächenbeschreibung

Teilflächentyp		Teilflächen-Nr.	1
Biotoptyp	Strauch-Baum-Knick (2000)	Biotoptyp	HWM
- Zusatz	schwaches bis mittleres Baumholz, Brusthöhendurchmesser 13 - < 50 cm (2)	- gesetzl. Grundl.	
FFH-LRT		FFH-LRT	
Beschreibung		Entw.potential LRT	
		Hauptfläche	Ja
		Flächenanteil	100 %
		FFH-Unters.Fläche	Nein
		Saatgutfläche	Nein

Erhebungsbogen

B

Projekt	Biotopkartierung Hamburg	Interne Nr.	45477
		DK5 DK5-GK	7050 7052
Handlungsbedarf	Nein	DK5 - Name	Wittmoor
Bearbeitung	NET	Biotop-Nr. alt	167 47
Räumliche Abbildung	Linie	Kartierung	24.08.2003
Anzahl Abschnitte	7	Fläche / Länge [m²/m]	1750,321
		Breite (lineare Abb.) [m]	4

Weitere Angaben

Merkmal	Wert
Boden	
Feuchte	5 - frisch und mäßig frisch
Standort, Relief	
Relief	eben
Neigung - Gelände	N0 - nicht geneigt (<2 %)
Ausrichtung	V - Verschiedene
Belichtung	5 - halbschattig
Luft	windexponiert
Zusätze - Btyp	3 - starkes Baumholz, Brusthöhendurchmesser 50 - 80 cm
Veg. - Deckg./Ant.	
Gesamt	100 %
1. Baumschicht	50 %
Strauchschicht	80 %
1. Krautschicht	50 %
Veg. - Höhe	
Gesamt, durchschn.	15.00 m

Zeigerwerte der Pflanzenartenliste (Auswertung)

Standort	Belichtung	halbsonnig	7
Boden	Feuchte	frisch und mäßig frisch	5,3
	Stickstoff (N)	mäßig stickstoffarm bis stickstoffreich	5,5
	Reaktion	schwach sauer	5,5
Vegetation	Mahdverträglichkeit	schnittempfindlich bis mäßig schnittverträglich	4,3
Zeigerwerte	Futterwert	mäßige Futterqualität	3,9
	Wechselfeuchteanzeiger		5
	Giftpflanzen		1
	Überschw.anzeiger		0

Pflanzenartenliste

Gruppe / Pflanzenart	MS	M	W	Vs	St	PA	Ph	Sz	VS	V	G	cf	Rote Liste			
													§	HH	ND	SH
Tracheobionta (Gefäßpflanzen)																
Agrostis gigantea (Riesen-Straußgras)	7	w		K1												
Agrostis stolonifera agg. (Artengruppe Ausläufer-Straußgras)	7	h		K1												
Artemisia vulgaris (Gewöhnlicher Beifuß)	7	z		K1												
Betula pendula (Hänge-Birke)	7	z		B1												
Calamagrostis epigejos (Land-Reitgras)	7	w		K1												
Campanula rotundifolia (Rundblättrige Glockenblume)	7	w		K1									3	V		
Cirsium arvense (Acker-Kratzdistel)	7	w		K1												
Crataegus monogyna (Eingrifflicher Weißdorn)	7	h		S												
Cytisus scoparius (Besenginster)	7	w		S												
Dactylis glomerata (Wiesen-Knäuelgras)	7	z		K1												
Deschampsia flexuosa (Draht-Schmiele)	7	h		K1												
Festuca ovina (Schaf-Schwingel)	7	w		K1									V	V V		

Erhebungsbogen

B

Projekt	Biotopkartierung Hamburg		Interne Nr.	45477
			DK5 DK5-GK	7050 7052
Handlungsbedarf	Nein		DK5 - Name	Wittmoor
Bearbeitung	NET	Kopie	Biotop-Nr. alt	167 47
Räumliche Abbildung	Linie	Nein	Kartierung	24.08.2003
Anzahl Abschnitte	7		Fläche / Länge [m²/m]	1750,321
			Breite (lineare Abb.) [m]	4

Pflanzenartenliste

Gruppe / Pflanzenart	MS	M	W	Vs	St	PA	Ph	Sz	VS	V	G	cf	Rote Liste					
													§	HH	ND	SH	D	
Galeopsis tetrahit (Gewöhnlicher Hohlzahn)	7	w		K1														
Galium saxatile (Harzer Labkraut)	7	w		K1													3	
Gnaphalium sylvaticum (Wald-Ruhrkraut)	7	w		K1													3	
Holcus lanatus (Wolliges Honiggras)	7	h		K1														
Holcus mollis (Weiches Honiggras)	7	w		K1														
Hypericum perforatum (Echtes Johanniskraut)	7	w		K1														
Potentilla anserina (Gänse-Fingerkraut)	7	w		K1														
Prunus spinosa spinosa (Schlehe)	7	h		S														
Quercus robur (Stiel-Eiche)	7	h		B1														
Ranunculus repens (Kriechender Hahnenfuß)	7	w		K1														
Rosa canina (Hunds-Rose)	7	w		S														
Rubus fruticosus agg. (Artengruppe Echte Brombeere)	7	z		K1														
Rubus idaeus (Himbeere)	7	w		K1														
Rumex crispus (Krauser Ampfer)	7	w		K1														
Rumex obtusifolius (Stumpfbblätteriger Ampfer)	7	w		K1														
Salix caprea (Sal-Weide)	7	w		S														
Sambucus nigra (Schwarzer Holunder)	7	h		S														
Scrophularia nodosa (Knotige Braunwurz)	7	w		K1														
Sorbus aucuparia (Eberesche)	7	w		B1														
Sorbus aucuparia (Eberesche)	7	z		S														
Urtica dioica (Große Brennnessel)	7	z		K1														
Vicia cracca agg. (Artengruppe Vogel-Wicke)	7	w		K1														
Anzahl Rote Liste Arten													4	2	1			
Anzahl Arten													33					

MS: Mengensystem; M: Mengenangabe, W: Bewertung der Art (FFH-Monitoring), Vs: Vegetationsschicht, St: Status, PA: Autor Phänologie; Ph: Phänologie, Sz: Soziabilität, VS: Vitalitätssystem; V: Vitalität, G: Geschlecht, cf: unsichere Bestimmung, §: Schutz nach BNatSchG, HH: Rote Liste Hamburg, Nds: Rote Liste Niedersachsen, SH: Rote Liste Schleswig-Holstein, D: Rote Liste Deutschland