

# Erhebungsbogen

**B**

<b>Projekt</b>	Biotopkartierung Hamburg	<b>Interne Nr.</b>	45475
		<b>DK5   DK5-GK</b>	<b>7050</b> 7052
		<b>DK5 - Name</b>	Wittmoor
<b>Handlungsbedarf</b>	Nein	<b>Biotop-Nr.   alt</b>	<b>167</b> 47
<b>Bearbeitung</b>	ENS	<b>Kartierung</b>	16.09.2011
<b>Räumliche Abbildung</b>	Linie	<b>Fläche / Länge [m²/m]</b>	1890,728
<b>Anzahl Abschnitte</b>	8	<b>Breite (lineare Abb.) [m]</b>	4

<b>Gesetzlicher Schutz</b>	§ 14 (2) 2.2 Knicks	<b>Schutz nur teilweise</b>	Nein
----------------------------	---------------------	-----------------------------	------

<b>Gesamtbewertung</b>	6 Wertvoll
– <b>Alter</b>	6 Biotop mittleren Alters, 50 bis 100 Jahre
– <b>Belastungsgrad</b>	6 Flächenhaft geringe oder örtlich stärkere oder Vorbelastung mit deutlichem Einfluß
– <b>Ökolog. Funktion</b>	7 Sehr hohe Bedeutung in einem Biotopkomplex, für den lokalen Biotopverbund oder als Puffer
– <b>Seltenheit</b>	6 Seltener Biotoptyp, ohne seltene oder bedrohte Pflges., ungesättigtes Artenspektrum, reliktsiche RL-Arten

## Bestandsbeschreibung

Knicksystem mit überwiegend dichter, nur streckenweise lockerer Baumschicht aus mittelhohen Überhältern der Stiel-Eiche, locker durchsetzt von einzelnen Hänge-Birken, Eingriffeligen Weißdornen und Vogelbeeren. Parallel zur Straße Muusberg verlaufender Abschnitt mit mittelhoher, dichter Strauchschicht aus Stiel-Eichen als Hauptbestandsbildner vereinzelt durchsetzt von Weiden und Schwarzem Holunder. Sonst ist die Strauchschicht dicht bis lückig aus Weißdorn, Schlehe und Holunder. Dichte, mittelhohe Krautschicht abwechselnd bzw. durchsetzt von dichter Grasschicht.

Als Strauch-Baum-Knick in der Feldmark geschützt nach § 30 BNatSchG in Verbindung mit § 14 HmbBNatSchAG

47.2: viel Schlehe

47.8: lückige Strauchschicht

## Vorkommen an Biotoptypen

1	TF	Typ	HF	F.Anteil
2	BTYP	Biotoptyp	- gesetzl. Grundl.	
3	Zusatz	Zusatz zum Biotoptypen		
4	LRT	Lebensraumtyp		
1	1		Ja	100 %
2	HWM	Strauch-Baum-Knick (2000)		
3	2	schwaches bis mittleres Baumholz, Brusthöhendurchmesser 13 - < 50 cm (2)		

## Räumliche Lage

<b>Lagebeschreibung</b>	Südlich der Straße Kakenhaner Weg		
<b>Nachbarnutzung/en</b>	Acker, Wohnen		
<b>Rechtswert (X)</b>	571540	<b>Hochwert (Y)</b>	5950237
<b>Bezirk</b>	Wandsbek	<b>Naturraum</b>	Geestplatten westlich der Alster (696.01)
<b>Stadtteil (OT-Nr.)</b>	Lemsahl-Mellingstedt (521)	<b>Gemarkung</b>	Lemsahl-Mellingstedt (533)
<b>Digitaler Grünplan</b>	<input type="checkbox"/> Hafengesamtgebiet	<input type="checkbox"/> Ramsargebiet	<input type="checkbox"/> EG-Vogelschutzgeb.
<b>Ausgleichsflächen NSG / ND / LSG</b>	<input type="checkbox"/> Biosphärenreservat	<input type="checkbox"/> Nationalpark	<input type="checkbox"/>
<b>FFH-GEBIET</b>	LSG Duvenstedt, Bergstedt, Lemsahl-Mellingstedt, Volksdorf und Rahlstedt [ HH-2009 / Anteil: 95% ]		
<b>Wasserschutzgebiet</b>			

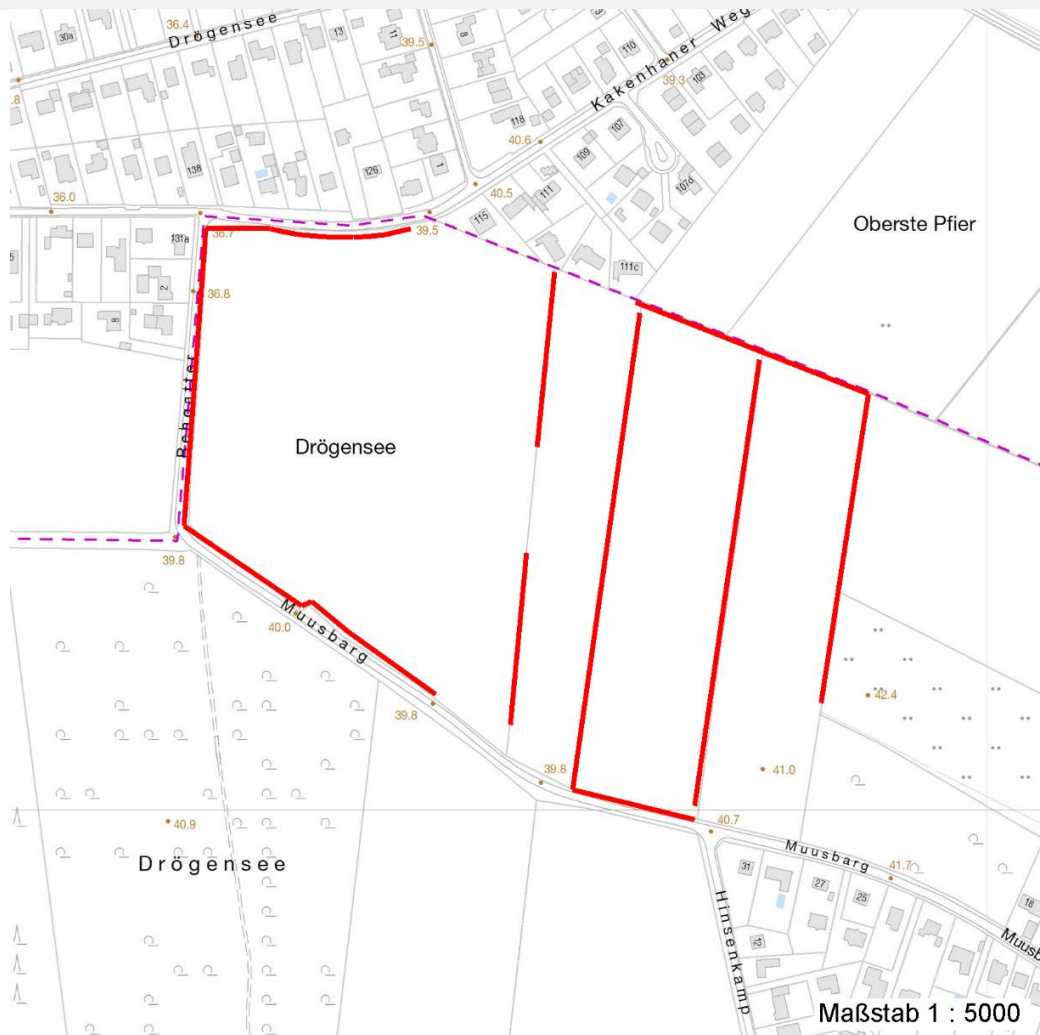
# Erhebungsbogen

**B**

<b>Projekt</b>	Biotopkartierung Hamburg		<b>Interne Nr.</b>	45475	
			<b>DK5   DK5-GK</b>	<b>7050</b>	7052
			<b>DK5 - Name</b>	Wittmoor	
<b>Handlungsbedarf</b>	Nein		<b>Biotop-Nr.   alt</b>	<b>167</b>	47
<b>Bearbeitung</b>	ENS	<b>Kopie</b>	Nein	<b>Kartierung</b>	16.09.2011
<b>Räumliche Abbildung</b>	Linie			<b>Fläche / Länge [m<sup>2</sup>/m]</b>	1890,728
<b>Anzahl Abschnitte</b>	8			<b>Breite (lineare Abb.) [m]</b>	4

## Räumliche Lage

### Karte



## Weitere Erhebungsbögen

Interne Nr.	Interne Nr. Zuordnung	DK5	Biotop-Nr.	Kartierung	Zuordnung	DK5 (GK)	Biotop-Nr. (alt)
45475	45476	7050	167	15.09.1995	K	7052	47
45475	45477	7050	167	24.08.2003	K	7052	47
45475	45483	7050	164	23.08.2003	/	7052	42
45475	45527	7050	168	30.05.2003	>	7052	48

Zuordnung: N = nachfolgende Kartierung, K = weitere Kartierungen (zeitlich vorher oder nachher)

## Foto

Interne Nr.	Index	Dateiname	Aufnahmerichtung
54914	0	7050_167_160911_1.JPG	N
54915	0	7050_167_160911_2.JPG	NO
54916	0	7050_167_160911_3.JPG	N
54917	0	7050_167_160911_4.JPG	NO
54918	0	7050_167_160911_5.JPG	NO

# Erhebungsbogen

**B**

<b>Projekt</b>	Biotopkartierung Hamburg	<b>Interne Nr.</b>	45475
		<b>DK5   DK5-GK</b>	<b>7050</b> 7052
<b>Handlungsbedarf</b>	Nein	<b>DK5 - Name</b>	Wittmoor
<b>Bearbeitung</b>	ENS	<b>Biotop-Nr.   alt</b>	<b>167</b> 47
<b>Räumliche Abbildung</b>	Linie	<b>Kartierung</b>	16.09.2011
<b>Anzahl Abschnitte</b>	8	<b>Fläche / Länge [m<sup>2</sup>/m]</b>	1890,728
		<b>Breite (lineare Abb.) [m]</b>	4

## Foto

Interne Nr.	Index	Dateiname	Aufnahmerichtung
54919	0	7050_167_160911_6.JPG	W

## Weitere Angaben

**Merkmal** **Wert**

### Auswertung

Gefährdung / Einflüsse	Keine
Wertgesichtspunkte	Bestandteil der historischen Kulturlandschaft Gut entwickelte, biotoptypische Vegetation
Maßnahmen	Knick auf den Stock setzen - 8.1

## Foto

<b>Fotodatei</b>	7050_167_160911_1.JPG	<b>Fotodatei</b>	7050_167_160911_2.JPG
<b>Bildbeschreibung</b>	k.A.	<b>Bildbeschreibung</b>	k.A.
<b>Aufnahmerichtung</b>	N	<b>Aufnahmerichtung</b>	NO



# Erhebungsbogen

**B**

<b>Projekt</b>	Biotopkartierung Hamburg	<b>Interne Nr.</b>	45475
		<b>DK5   DK5-GK</b>	<b>7050</b> 7052
<b>Handlungsbedarf</b>	Nein	<b>DK5 - Name</b>	Wittmoor
<b>Bearbeitung</b>	ENS	<b>Biotop-Nr.   alt</b>	<b>167</b> 47
<b>Räumliche Abbildung</b>	Linie	<b>Kartierung</b>	16.09.2011
<b>Anzahl Abschnitte</b>	8	<b>Fläche / Länge [m<sup>2</sup>/m]</b>	1890,728
		<b>Breite (lineare Abb.) [m]</b>	4

## Foto

<b>Fotodatei</b>	7050_167_160911_3.JPG	<b>Fotodatei</b>	7050_167_160911_4.JPG
<b>Bildbeschreibung</b>	k.A.	<b>Bildbeschreibung</b>	k.A.
<b>Aufnahmerichtung</b>	N	<b>Aufnahmerichtung</b>	NO



## Teilflächenbeschreibung

<b>Teilflächentyp</b>		<b>Teilflächen-Nr.</b>	1
<b>Biotoptyp</b>	Strauch-Baum-Knick (2000)	<b>Biotoptyp</b>	HWM
- <b>Zusatz</b>	schwaches bis mittleres Baumholz, Brusthöhendurchmesser 13 - < 50 cm (2)	- <b>gesetzl. Grundl.</b>	
<b>FFH-LRT</b>		<b>FFH-LRT</b>	
<b>Beschreibung</b>		<b>Entw.potential LRT</b>	
		<b>Hauptfläche</b>	Ja
		<b>Flächenanteil</b>	100 %
		<b>FFH-Unters.Fläche</b>	Nein
		<b>Saatgutfläche</b>	Nein

# Erhebungsbogen

**B**

<b>Projekt</b>	Biotopkartierung Hamburg	<b>Interne Nr.</b>	45475
		<b>DK5   DK5-GK</b>	<b>7050</b> 7052
<b>Handlungsbedarf</b>	Nein	<b>DK5 - Name</b>	Wittmoor
<b>Bearbeitung</b>	ENS	<b>Biotop-Nr.   alt</b>	<b>167</b> 47
<b>Räumliche Abbildung</b>	Linie	<b>Kartierung</b>	16.09.2011
<b>Anzahl Abschnitte</b>	8	<b>Fläche / Länge [m<sup>2</sup>/m]</b>	1890,728
		<b>Breite (lineare Abb.) [m]</b>	4

## Weitere Angaben

Merkmal	Wert
<b>Boden</b>	
Feuchte	5 - frisch und mäßig frisch
<b>Standort, Relief</b>	
Relief	eben
Neigung - Gelände	N0 - nicht geneigt (<2 %)
Ausrichtung	V - Verschiedene
Belichtung	5 - halbschattig
Luft	windexponiert
Zusätze - Btyp	3 - starkes Baumholz, Brusthöhendurchmesser 50 - 80 cm
<b>Veg. - Deckg./Ant.</b>	
Gesamt	100 %
1. Baumschicht	50 %
Strauchschicht	80 %
1. Krautschicht	50 %
<b>Veg. - Höhe</b>	
Gesamt, durchschn.	15.00 m

## Zeigerwerte der Pflanzenartenliste (Auswertung)

<b>Standort</b>	<b>Belichtung</b>	halbsonnig	6,6
<b>Boden</b>	<b>Feuchte</b>	frisch und mäßig frisch	5,1
	<b>Stickstoff (N)</b>	mäßig stickstoffarm bis stickstoffreich	6,2
	<b>Reaktion</b>	schwach sauer	5,8
<b>Vegetation</b>	<b>Mahdverträglichkeit</b>	schnittempfindlich bis mäßig schnittverträglich	3,8
<b>Zeigerwerte</b>	<b>Futterwert</b>	geringwertiges Futter	3,1
	<b>Wechselfeuchteanzeiger</b>		5
	<b>Giftpflanzen</b>		2
	<b>Überschw.anzeiger</b>		0

## Pflanzenartenliste

Gruppe / Pflanzenart	MS	M	W	Vs	St	PA	Ph	Sz	VS	V	G	cf	Rote Liste					
													§	HH	ND	SH	D	
<b>Tracheobionta (Gefäßpflanzen)</b>																		
Aegopodium podagraria (Giersch)	7	h		K1	-													
Agrostis gigantea (Riesen-Straußgras)	7	w		K1														
Agrostis stolonifera agg. (Artengruppe Ausläufer-Straußgras)	7	z		K1														
Alliaria petiolata (Knoblauchsrauke)	7	z		K1	-													
Anthriscus sylvestris (Wiesen-Kerbel)	7	z		K1	-													
Artemisia vulgaris (Gewöhnlicher Beifuß)	7	z		K1														
Betula pendula (Hänge-Birke)	7	z		B1														
Betula pendula (Hänge-Birke)	7	z		S	-													
Calamagrostis epigejos (Land-Reitgras)	7	z		K1														
Campanula rotundifolia (Rundblättrige Glockenblume)	7	w		K1											3			V
Cirsium arvense (Acker-Kratzdistel)	7	w		K1														
Crataegus monogyna (Eingrifflicher Weißdorn)	7	h		S														

