

# Erhebungsbogen

**B**

<b>Projekt</b>	Biotopkartierung Hamburg, Datenbestand aus FoxPro	<b>Interne Nr.</b>	45476
		<b>DK5   DK5-GK</b>	<b>7050</b> 7052
		<b>DK5 - Name</b>	Wittmoor
<b>Handlungsbedarf</b>	Nein	<b>Biotop-Nr.   alt</b>	<b>167</b> 47
<b>Bearbeitung</b>	NET <b>Kopie</b> Nein	<b>Kartierung</b>	15.09.1995
<b>Räumliche Abbildung</b>	Linie	<b>Fläche / Länge [m²/m]</b>	1783,666
<b>Anzahl Abschnitte</b>	6	<b>Breite (lineare Abb.) [m]</b>	

**Gesetzlicher Schutz** § 14 (2) 2.2 Knicks **Schutz nur teilweise** **Nein**

**Gesamtbewertung** 6 Wertvoll

- Alter
- Belastungsgrad
- Ökolog. Funktion
- Seltenheit

### Bestandsbeschreibung

Biotop gegenüber 1981 unverändert. Am Kakenhaner Weg und südlich davon sind zwei Teilstücke verschwunden. Im äußersten Südosten der Karte ist ein Teilstück hinzugekommen, daß 1981 übersehen wurde.

Kopierter Text aus der Vorkartierung:

Knicksystem aus Knick und Doppelknick mit überwiegend dichter, nur streckenweise lockerer Baumschicht aus niedrigen Überhältern der Stiel-Eiche locker durchsetzt von einzelnen Hänge-Birken, Eingriffeligen Weißdornen und Vogelbeeren. Parallel zur Straße verlaufender Abschnitt mit mittelhoher, dichter Strauchschicht aus Stiel-Eichen als Hauptbestandsbildner vereinzelt durchsetzt von Weiden und Schwarzem Holunder. Knicks zwischen den Getreidefeldern aus den Stock gesetzt im Bereich der Strauchschicht. Dichte, mittelhohe Krautschicht abwechselnd bzw. durchsetzt von dichter Grasschicht.

Spezielle Nutzungen: benachbart: Felder

Nutzungsintensität:

Vorkommende Pflanzengesellschaften: ohne Angabe

### Vorkommen an Biotoptypen

1	TF	Typ	HF	F.Anteil
2	BTYP	Biotoptyp		- gesetzl. Grundl.
3	Zusatz	Zusatz zum Biotoptypen		
4	LRT	Lebensraumtyp		

1	1		Ja	100 %
2	HW	Knick (Wallhecke) (2000)		

### Räumliche Lage

<b>Lagebeschreibung</b>	Südlich der Straße Kakenhaner Weg		
<b>Nachbarnutzung/en</b>			
<b>Rechtswert (X)</b>	571782	<b>Hochwert (Y)</b>	5950166
<b>Bezirk</b>	Wandsbek	<b>Naturraum</b>	Geestplatten westlich der Alster (696.01)
<b>Stadtteil (OT-Nr.)</b>	Lemsahl-Mellingstedt (521)	<b>Gemarkung</b>	Lemsahl-Mellingstedt (533)
<b>Digitaler Grünplan</b>	<input type="checkbox"/> Hafengesamtgebiet	<input type="checkbox"/> Ramsargebiet	<input type="checkbox"/> EG-Vogelschutzgeb. <input type="checkbox"/>
<b>Ausgleichsflächen</b>	<input type="checkbox"/> Biosphärenreservat	<input type="checkbox"/> Nationalpark	<input type="checkbox"/>
<b>NSG / ND / LSG</b>	LSG Duvenstedt, Bergstedt, Lemsahl-Mellingstedt, Volksdorf und Rahlstedt [ HH-2009 / Anteil: 95% ]		
<b>FFH-GEBIET</b>			
<b>Wasserschutzgebiet</b>			

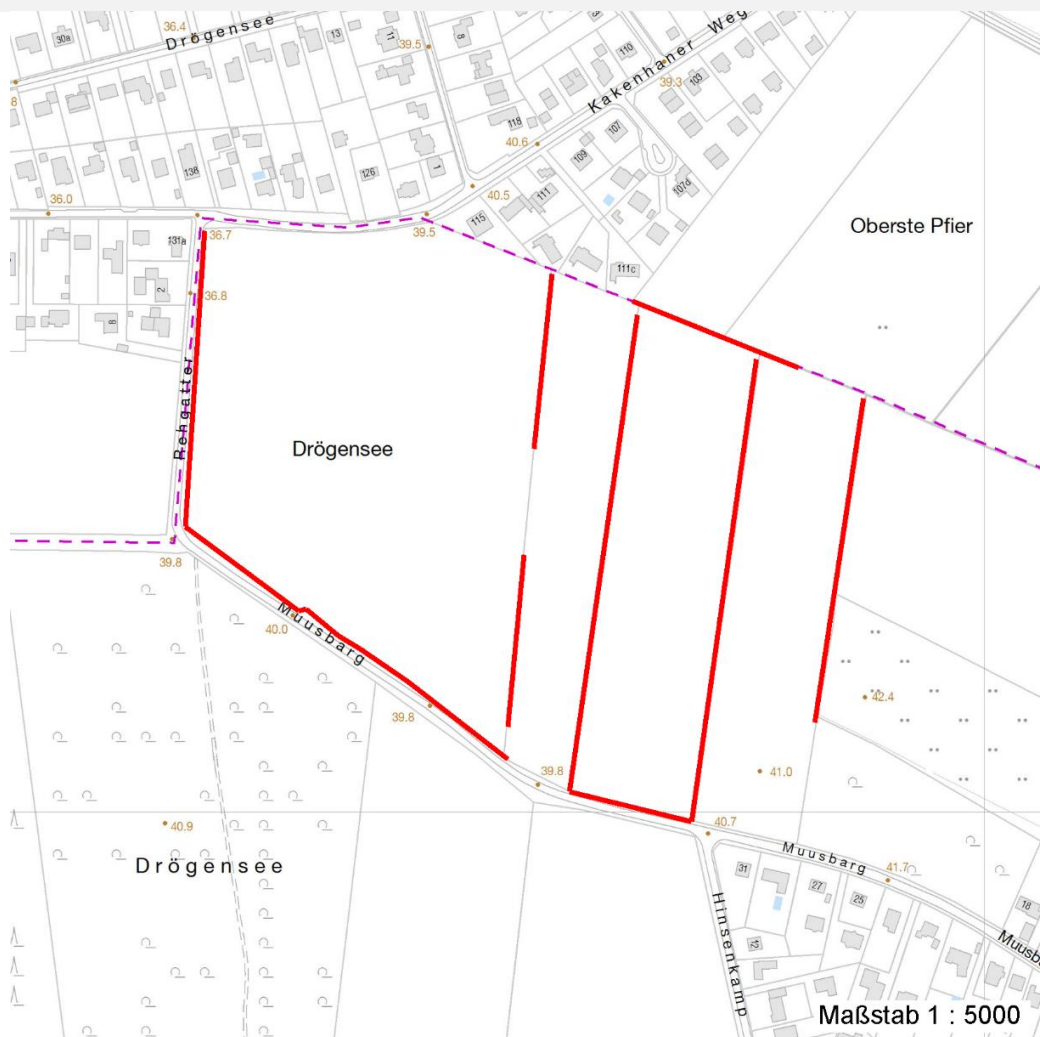
# Erhebungsbogen

**B**

<b>Projekt</b>	Biotopkartierung Hamburg, Datenbestand aus FoxPro	<b>Interne Nr.</b>	45476	
		<b>DK5   DK5-GK</b>	<b>7050</b>	7052
		<b>DK5 - Name</b>	Wittmoor	
<b>Handlungsbedarf</b>	Nein	<b>Biotop-Nr.   alt</b>	<b>167</b>	47
<b>Bearbeitung</b>	NET	<b>Kartierung</b>	15.09.1995	
<b>Räumliche Abbildung</b>	Linie	<b>Fläche / Länge [m<sup>2</sup>/m]</b>	1783,666	
<b>Anzahl Abschnitte</b>	6	<b>Breite (lineare Abb.) [m]</b>		

## Räumliche Lage

### Karte



## Weitere Erhebungsbögen

Interne Nr.	Interne Nr. Zuordnung	DK5	Biotop-Nr.	Kartierung	Zuordnung	DK5 (GK)	Biotop-Nr. (alt)
45476	45477	7050	167	24.08.2003	K	7052	47
45476	45475	7050	167	16.09.2011	K	7052	47

Zuordnung: N = nachfolgende Kartierung, K = weitere Kartierungen (zeitlich vorher oder nachher)

## Weitere Angaben

Merkmal	Wert
<b>Auswertung</b>	
Gefährdung / Einflüsse	Keine Angabe
Wertgesichtspunkte	Dominanz von Laubgehölzen Reste von kulturhistorisch typischen Strukturen
Maßnahmen	keine Angaben - 0

# Erhebungsbogen

**B**

<b>Projekt</b>	Biotopkartierung Hamburg, Datenbestand aus FoxPro	<b>Interne Nr.</b>	45476	
		<b>DK5   DK5-GK</b>	<b>7050</b>	7052
<b>Handlungsbedarf</b>	Nein	<b>DK5 - Name</b>	Wittmoor	
<b>Bearbeitung</b>	NET	<b>Biotop-Nr.   alt</b>	<b>167</b>	47
<b>Räumliche Abbildung</b>	Linie	<b>Kartierung</b>	15.09.1995	
<b>Anzahl Abschnitte</b>	6	<b>Fläche / Länge [m<sup>2</sup>/m]</b>	1783,666	
		<b>Breite (lineare Abb.) [m]</b>		

## Teilflächenbeschreibung

<b>Teilflächentyp</b>		<b>Teilflächen-Nr.</b>	1
<b>Biotoptyp</b>	Knick (Wallhecke) (2000)	<b>Biotoptyp</b>	HW
<b>- Zusatz</b>		<b>- gesetzl. Grundl.</b>	
<b>FFH-LRT</b>		<b>FFH-LRT</b>	
<b>Beschreibung</b>		<b>Entw.potential LRT</b>	
		<b>Hauptfläche</b>	Ja
		<b>Flächenanteil</b>	100 %
		<b>FFH-Unters.Fläche</b>	Nein
		<b>Saatgutfläche</b>	Nein

## Zeigerwerte der Pflanzenartenliste (Auswertung)

<b>Standort</b>	<b>Belichtung</b>	halbsonnig	7,3
<b>Boden</b>	<b>Feuchte</b>	feucht	7,1
	<b>Stickstoff (N)</b>	mäßig stickstoffarm	5,5
	<b>Reaktion</b>	schwach sauer	6,5
<b>Vegetation</b>	<b>Mahdverträglichkeit</b>	gut bis überaus schnitt- oder beweidungsverträglich	7,6
<b>Zeigerwerte</b>	<b>Futterwert</b>	gute Futterqualität	6,1
	<b>Wechselfeuchteanzeiger</b>		6
	<b>Giftpflanzen</b>		1
	<b>Überschw.anzeiger</b>		0

## Pflanzenartenliste

Gruppe / Pflanzenart	MS	M	W	Vs	St	PA	Ph	Sz	VS	V	G	cf	§	Rote Liste				
														HH	ND	SH	D	
<b>Tracheobionta (Gefäßpflanzen)</b>																		
Achillea ptarmica (Sumpf-Schafgarbe)	7	X		-											V		3	
Agrostis gigantea (Riesen-Straußgras)	7	d		-														
Agrostis stolonifera agg. (Artengruppe Ausläufer-Straußgras)	7	d		-														
Artemisia vulgaris (Gewöhnlicher Beifuß)	7	X		-														
Betula pendula (Hänge-Birke)	7	X		-														
Calamagrostis epigejos (Land-Reitgras)	7	X		-														
Campanula rotundifolia (Rundblättrige Glockenblume)	7	X		-											3			V
Cirsium arvense (Acker-Kratzdistel)	7	X		-														
Crataegus monogyna (Eingrifflicher Weißdorn)	7	X		-														
Cytisus scoparius (Besenginster)	7	X		-														
Dactylis glomerata (Wiesen-Knäuelgras)	7	X		-														
Deschampsia flexuosa (Draht-Schmiele)	7	X		-														
Festuca ovina (Schaf-Schwengel)	7	X		-											V			V
Galeopsis tetrahit (Gewöhnlicher Hohlzahn)	7	X		-														
Galium saxatile (Harzer Labkraut)	7	X		-													3	
Gnaphalium sylvaticum (Wald-Ruhrkraut)	7	X		-													3	
Holcus lanatus (Wolliges Honiggras)	7	X		-														
Holcus mollis (Weiches Honiggras)	7	X		-														
Hypericum perforatum (Echtes Johanniskraut)	7	X		-														

# Erhebungsbogen

**B**

<b>Projekt</b>	Biotopkartierung Hamburg, Datenbestand aus FoxPro	<b>Interne Nr.</b>	45476
		<b>DK5   DK5-GK</b>	<b>7050</b> 7052
<b>Handlungsbedarf</b>	Nein	<b>DK5 - Name</b>	Wittmoor
<b>Bearbeitung</b>	NET	<b>Biotop-Nr.   alt</b>	<b>167</b> 47
<b>Räumliche Abbildung</b>	Linie	<b>Kartierung</b>	15.09.1995
<b>Anzahl Abschnitte</b>	6	<b>Fläche / Länge [m<sup>2</sup>/m]</b>	1783,666
		<b>Breite (lineare Abb.) [m]</b>	

## Pflanzenartenliste

Gruppe / Pflanzenart	MS	M	W	Vs	St	PA	Ph	Sz	VS	V	G	cf	§	Rote Liste			
														HH	ND	SH	D
Leucanthemum vulgare agg. (Artengruppe Wiesen-Margerite)	7	X		-													V
Potentilla anserina (Gänse-Fingerkraut)	7	X		-													
Prunus spinosa spinosa (Schlehe)	7	X		-													
Quercus robur (Stiel-Eiche)	7	d		-													
Ranunculus repens (Kriechender Hahnenfuß)	7	X		-													
Rosa canina (Hunds-Rose)	7	X		-													
Rubus fruticosus agg. (Artengruppe Echte Brombeere)	7	X		-													
Rubus idaeus (Himbeere)	7	X		-													
Rumex crispus (Krauser Ampfer)	7	X		-													
Rumex obtusifolius (Stumpfbältriger Ampfer)	7	X		-													
Salix caprea (Sal-Weide)	7	X		-													
Sambucus nigra (Schwarzer Holunder)	7	X		-													
Scrophularia nodosa (Knotige Braunwurz)	7	X		-													
Sorbus aucuparia (Eberesche)	7	X		-													
Urtica dioica (Große Brennessel)	7	X		-													
Vicia cracca agg. (Artengruppe Vogel-Wicke)	7	X		-													
<b>Anzahl Rote Liste Arten</b>														<b>5</b>	<b>4</b>	<b>1</b>	
<b>Anzahl Arten</b>														<b>35</b>			

MS: Mengensystem; M: Mengenangabe, W: Bewertung der Art (FFH-Monitoring), Vs: Vegetationsschicht, St: Status, PA: Autor Phänologie; Ph: Phänologie, Sz: Soziabilität, VS: Vitalitätssystem; V: Vitalität, G: Geschlecht, cf: unsichere Bestimmung, §: Schutz nach BNatSchG, HH: Rote Liste Hamburg, Nds: Rote Liste Niedersachsen, SH: Rote Liste Schleswig-Holstein, D: Rote Liste Deutschland