

# Erhebungsbogen

**B**

<b>Projekt</b>	Biotopkartierung Hamburg	<b>Interne Nr.</b>	45478
		<b>DK5   DK5-GK</b>	<b>7050</b> 7052
<b>Handlungsbedarf</b>	Nein	<b>DK5 - Name</b>	Wittmoor
<b>Bearbeitung</b>	ENS	<b>Biotop-Nr.   alt</b>	<b>166</b> 46
<b>Räumliche Abbildung</b>	Linie	<b>Kartierung</b>	16.09.2011
<b>Anzahl Abschnitte</b>	8	<b>Fläche / Länge [m<sup>2</sup>/m]</b>	1634,059
		<b>Breite (lineare Abb.) [m]</b>	4

<b>Gesetzlicher Schutz</b>	§ 14 (2) 2.2 Knicks	<b>Schutz nur teilweise</b>	<b>Nein</b>
----------------------------	---------------------	-----------------------------	-------------

<b>Gesamtbewertung</b>	6 Wertvoll
– <b>Alter</b>	6 Biotop mittleren Alters, 50 bis 100 Jahre
– <b>Belastungsgrad</b>	6 Flächenhaft geringe oder örtlich stärkere oder Vorbelastung mit deutlichem Einfluß
– <b>Ökolog. Funktion</b>	6 Hohe Bedeutung in einem Biotopkomplex, für den lokalen Biotopverbund oder als Puffer
– <b>Seltenheit</b>	6 Seltener Biotoptyp, ohne seltene oder bedrohte Pflges., ungesättigtes Artenspektrum, reliktsche RL-Arten

## Bestandsbeschreibung

Knick an befestigter Straße und zwischen Feldern und Weiden gelegen. Wall in Teilbereichen bis 1,5 m hoch, mit lockerer, mittelhoher, im östlichen Teil dichter Baumschicht aus Stiel-Eichen und Hänge-Birken. Strauchschicht von unterschiedlicher Struktur, meist locker bis fehlend, nur im östlichen Teil stellenweise mehrreihig aus dichter Vogelbeere, Hasel, Hainbuche, Weißdorn, Gewöhnlicher Traubenkirsche. Krautschicht am Muusberg aus Draht-Schmiele, Tüpfel-Johanniskraut, im Osten mit zunehmender Artenvielfalt u.a. aus Beifuß und Acker-Kratzdistel.

Als Knick mit Kontakt zur Feldmark geschützt nach § 30 BNatSchG in Verbindung mit § 14 HmbBNatSchAG

46.1

46.2

46.3: viel Hänge-Birke

46.4: entlang des Grundstücks viel Ziergehölze

46.5

46.6

46.7

46.8

## Vorkommen an Biotoptypen

1	TF	Typ	HF	F.Anteil
2	BTYP	Biotoptyp		- gesetzl. Grundl.
3	Zusatz	Zusatz zum Biotoptypen		
4	LRT	Lebensraumtyp		
1	1		Ja	90 %
2	HWM	Strauch-Baum-Knick (2000)		
3	3	starkes Baumholz, Brusthöhendurchmesser 50 - < 70 cm (3)		
1	2			10 %
2	HEA	Baumreihe, Allee (2000)		
3	2	schwaches bis mittleres Baumholz, Brusthöhendurchmesser 13 - < 50 cm (2)		

## Räumliche Lage

<b>Lagebeschreibung</b>	Am Kakenhaner Weg und am Muusberg		
<b>Nachbarnutzung/en</b>	Grünland, Straße		
<b>Rechtswert (X)</b>	571141	<b>Hochwert (Y)</b>	5950245
<b>Bezirk</b>	Wandsbek	<b>Naturraum</b>	Geestplatten westlich der Alster (696.01)
<b>Stadtteil (OT-Nr.)</b>	Duvenstedt (522)	<b>Gemarkung</b>	Duvenstedt (534)

<b>Projekt</b>	Biotopkartierung Hamburg	<b>Interne Nr.</b>	45478
		<b>DK5   DK5-GK</b>	7050 7052
		<b>DK5 - Name</b>	Wittmoor
<b>Handlungsbedarf</b>	Nein	<b>Biotop-Nr.   alt</b>	166 46
<b>Bearbeitung</b>	ENS	<b>Kartierung</b>	16.09.2011
<b>Räumliche Abbildung</b>	Linie	<b>Fläche / Länge [m<sup>2</sup>/m]</b>	1634,059
<b>Anzahl Abschnitte</b>	8	<b>Breite (lineare Abb.) [m]</b>	4

## Räumliche Lage

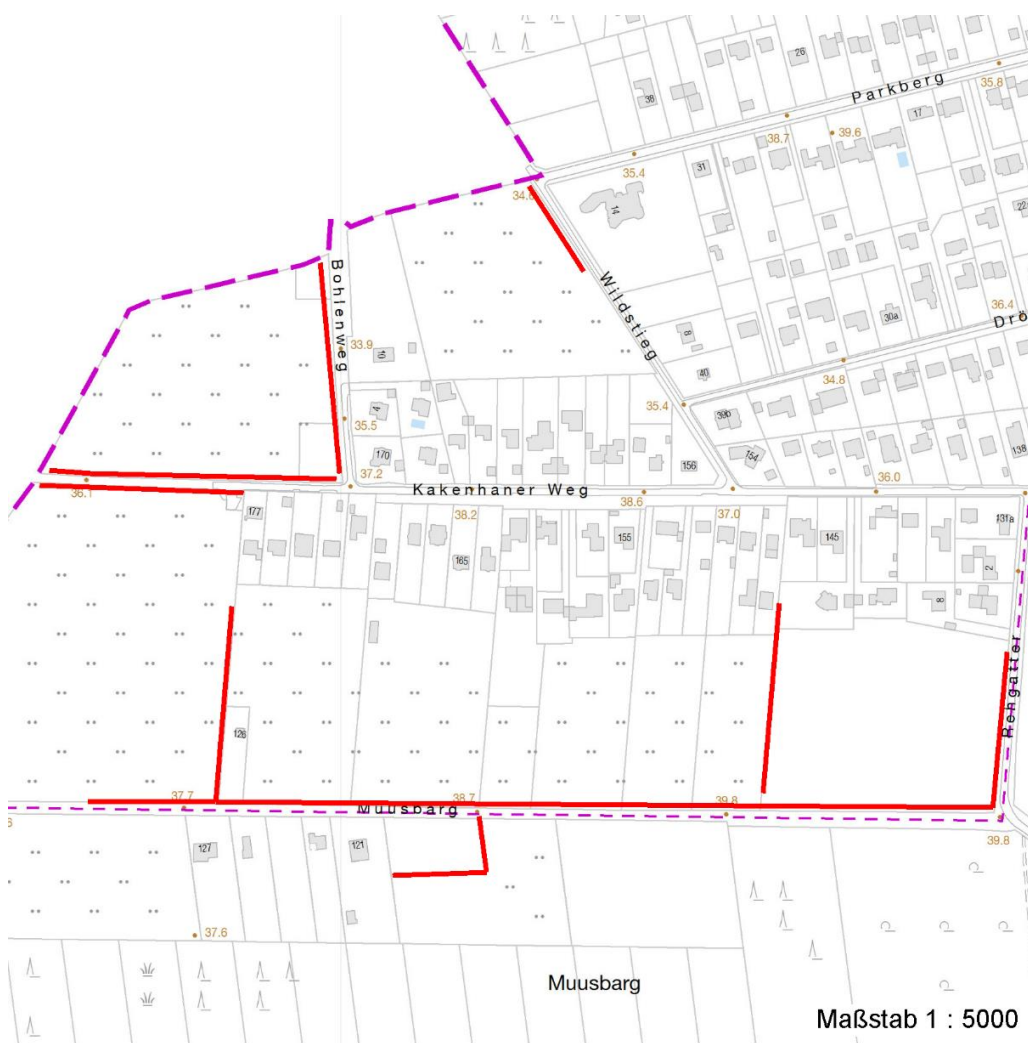
<b>Digitaler Grünplan</b>	<b>Hafengesamtgebiet</b>	<b>Ramsargebiet</b>	<b>EG-Vogelschutzgeb.</b>
<b>Ausgleichsflächen NSG / ND / LSG</b>	<b>Biosphärenreservat</b>	<b>Nationalpark</b>	

LSG Duvenstedt, Bergstedt, Lemsahl-Mellingstedt, Volksdorf und Rahlstedt [ HH-2009 / Anteil: 75% ], NSG Wittmoor [ HH-504 / Anteil: 24% ]

## FFH-GEBIET

### Wasserschutzgebiet

### Karte



## Weitere Erhebungsbögen

Interne Nr.	Interne Nr. Zuordnung	DK5	Biotop-Nr.	Kartierung	Zuordnung	DK5 (GK)	Biotop-Nr. (alt)
45478	45487	7050	166	15.09.1995	K	7052	46
45478	45482	7050	166	24.08.2003	K	7052	46
45478	45274	7050	104	09.08.2003	/	7052	10020
45478	45482	7050	166	24.08.2003	>	7052	46

Zuordnung: N = nachfolgende Kartierung, K = weitere Kartierungen (zeitlich vorher oder nachher)

# Erhebungsbogen

**B**

<b>Projekt</b>	Biotopkartierung Hamburg		<b>Interne Nr.</b>	45478
			<b>DK5   DK5-GK</b>	<b>7050</b> 7052
<b>Handlungsbedarf</b>	Nein		<b>DK5 - Name</b>	Wittmoor
<b>Bearbeitung</b>	ENS	<b>Kopie</b>	Nein	<b>Biotop-Nr.   alt</b>
<b>Räumliche Abbildung</b>	Linie			<b>166</b> 46
<b>Anzahl Abschnitte</b>	8			<b>Kartierung</b>
				16.09.2011
				<b>Fläche / Länge [m<sup>2</sup>/m]</b>
				1634,059
				<b>Breite (lineare Abb.) [m]</b>
				4

## Foto

Interne Nr.	Index	Dateiname	Aufnahmerichtung
54905	0	7050_166_160911_1.JPG	W
54906	0	7050_166_160911_2.JPG	O
54907	0	7050_166_160911_3.JPG	O
54908	0	7050_166_160911_4.JPG	NO
54909	0	7050_166_160911_5.JPG	N
54910	0	7050_166_160911_6.JPG	NW
54911	0	7050_166_160911_7.JPG	NO
54912	0	7050_166_160911_8.JPG	S
54913	0	7050_166_160911_9.JPG	S

## Weitere Angaben

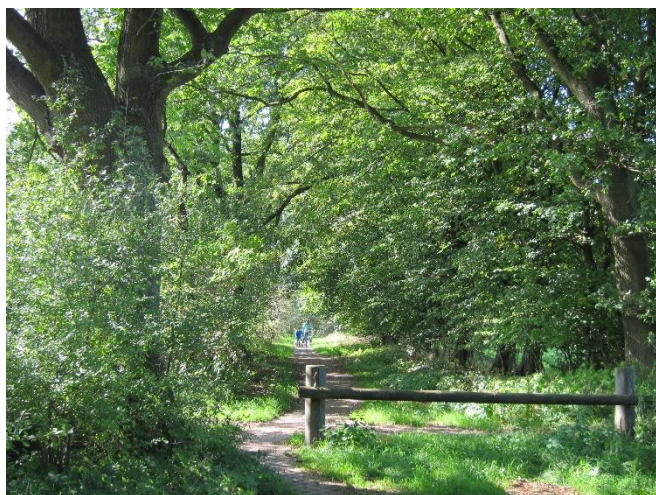
Merkmal	Wert
---------	------

### Auswertung

Gefährdung / Einflüsse	Keine
Wertgesichtspunkte	Bestandteil der historischen Kulturlandschaft Gut entwickelte, biotoptypische Vegetation
Maßnahmen	Knick auf den Stock setzen - 8.1

## Foto

<b>Fotodatei</b>	7050_166_160911_1.JPG	<b>Fotodatei</b>	7050_166_160911_2.JPG
<b>Bildbeschreibung</b>	k.A.	<b>Bildbeschreibung</b>	k.A.
<b>Aufnahmerichtung</b>	W	<b>Aufnahmerichtung</b>	O



# Erhebungsbogen

**B**

<b>Projekt</b>	Biotopkartierung Hamburg	<b>Interne Nr.</b>	45478
		<b>DK5   DK5-GK</b>	<b>7050</b> 7052
<b>Handlungsbedarf</b>	Nein	<b>DK5 - Name</b>	Wittmoor
<b>Bearbeitung</b>	ENS	<b>Biotop-Nr.   alt</b>	<b>166</b> 46
<b>Räumliche Abbildung</b>	Linie	<b>Kartierung</b>	16.09.2011
<b>Anzahl Abschnitte</b>	8	<b>Fläche / Länge [m<sup>2</sup>/m]</b>	1634,059
		<b>Breite (lineare Abb.) [m]</b>	4

## Foto

<b>Fotodatei</b>	7050_166_160911_3.JPG	<b>Fotodatei</b>	7050_166_160911_4.JPG
<b>Bildbeschreibung</b>	k.A.	<b>Bildbeschreibung</b>	k.A.
<b>Aufnahmerichtung</b>	O	<b>Aufnahmerichtung</b>	NO



## Teilflächenbeschreibung

<b>Teilflächentyp</b>		<b>Teilflächen-Nr.</b>	1
<b>Biotoptyp</b>	Strauch-Baum-Knick (2000)	<b>Biotoptyp</b>	HWM
<b>- Zusatz</b>	starkes Baumholz, Brusthöhendurchmesser 50 - < 70 cm (3)	<b>- gesetzl. Grundl.</b>	
<b>FFH-LRT</b>		<b>FFH-LRT</b>	
<b>Beschreibung</b>		<b>Entw.potential LRT</b>	
		<b>Hauptfläche</b>	Ja
		<b>Flächenanteil</b>	90 %
		<b>FFH-Unters.Fläche</b>	Nein
		<b>Saatgutfläche</b>	Nein

# Erhebungsbogen

**B**

<b>Projekt</b>	Biotopkartierung Hamburg	<b>Interne Nr.</b>	45478
		<b>DK5   DK5-GK</b>	<b>7050</b> 7052
<b>Handlungsbedarf</b>	Nein	<b>DK5 - Name</b>	Wittmoor
<b>Bearbeitung</b>	ENS	<b>Biotop-Nr.   alt</b>	<b>166</b> 46
<b>Räumliche Abbildung</b>	Linie	<b>Kartierung</b>	16.09.2011
<b>Anzahl Abschnitte</b>	8	<b>Fläche / Länge [m²/m]</b>	1634,059
		<b>Breite (lineare Abb.) [m]</b>	4

## Weitere Angaben

Merkmal	Wert
<b>Boden</b>	
Feuchte	5 - frisch und mäßig frisch
Reaktion	6 - schwach sauer
Stickstoffgehalt	6 - mäßig stickstoffarm bis stickstoffreich
<b>Standort, Relief</b>	
Relief	leicht bewegt
Neigung - Gelände	N0 - nicht geneigt (<2 %)
Ausrichtung	V - Verschiedene
Belichtung	6 - halbsonnig bis halbschattig
Luft	keine Besonderheiten
<b>Veg. - Deckg./Ant.</b>	
Gesamt	100 %
1. Baumschicht	90 %
Strauchschicht	70 %
1. Krautschicht	70 %
<b>Veg. - Höhe</b>	
Gesamt, durchschn.	15.00 m

## Zeigerwerte der Pflanzenartenliste (Auswertung)

<b>Standort</b>	<b>Belichtung</b>	halbsonnig bis halbschattig	6,2
<b>Boden</b>	<b>Feuchte</b>	frisch und mäßig frisch	5,3
	<b>Stickstoff (N)</b>	mäßig stickstoffarm bis stickstoffreich	5,8
	<b>Reaktion</b>	schwach sauer	5,6
<b>Vegetation</b>	<b>Mahdverträglichkeit</b>	schnittempfindlich bis mäßig schnittverträglich	3,9
<b>Zeigerwerte</b>	<b>Futterwert</b>	mäßige Futterqualität	4,1
	<b>Wechselfeuchteanzeiger</b>		1
	<b>Giftpflanzen</b>		0
	<b>Überschw.anzeiger</b>		1

## Pflanzenartenliste

Gruppe / Pflanzenart	MS	M	W	Vs	St	PA	Ph	Sz	VS	V	G	cf	Rote Liste					
													§	HH	ND	SH	D	
<b>Tracheobionta (Gefäßpflanzen)</b>																		
Acer platanoides (Spitz-Ahorn)	7	w		S	-													
Acer pseudoplatanus (Berg-Ahorn)	7	w		B1														
Acer pseudoplatanus (Berg-Ahorn)	7	z		S	-													
Aegopodium podagraria (Giersch)	7	h		K1	-													
Agrostis capillaris (Rotes Straußgras)	7	w		K1														
Arrhenatherum elatius (Glatthafer)	7	w		K1														
Betula pendula (Hänge-Birke)	7	h		B1														
Campanula rotundifolia (Rundblättrige Glockenblume)	7	w		K1										3			V	
Carpinus betulus (Hainbuche)	7	w		B1														
Cirsium arvense (Acker-Kratzdistel)	7	w		K1														
Corylus avellana (Haselnuss)	7	h		S														
Crataegus monogyna (Eingrifflicher Weißdorn)	7	h		S														

# Erhebungsbogen

**B**

<b>Projekt</b>	Biotopkartierung Hamburg	<b>Interne Nr.</b>	45478
		<b>DK5   DK5-GK</b>	<b>7050</b> 7052
<b>Handlungsbedarf</b>	Nein	<b>DK5 - Name</b>	Wittmoor
<b>Bearbeitung</b>	ENS	<b>Biotop-Nr.   alt</b>	<b>166</b> 46
<b>Räumliche Abbildung</b>	Linie	<b>Kartierung</b>	16.09.2011
<b>Anzahl Abschnitte</b>	8	<b>Fläche / Länge [m<sup>2</sup>/m]</b>	1634,059
		<b>Breite (lineare Abb.) [m]</b>	4

## Pflanzenartenliste

Gruppe / Pflanzenart	MS	M	W	Vs	St	PA	Ph	Sz	VS	V	G	cf	§	Rote Liste			
														HH	ND	SH	D
Dactylis glomerata (Wiesen-Knäuelgras)	7	h		K1													
Deschampsia flexuosa (Draht-Schmieele)	7	h		K1													
Elymus repens (Gewöhnliche Quecke)	7	z		K1													
Euonymus europaeus (Gewöhnliches Pfaffenhütchen)	7	w		S	-												
Fraxinus excelsior (Gewöhnliche Esche)	7	w		S	-												
Galeobdolon argentatum (Garten Goldnessel)	7	z		K1	-												
Galium aparine (Kletten-Labkraut)	7	w		K1													
Geum urbanum (Echte Nelkenwurz)	7	z		K1	-												
Hypericum perforatum (Echtes Johanniskraut)	7	w		K1													
Impatiens parviflora (Kleinblütiges Springkraut)	7	z		K1	-												
Lonicera periclymenum (Wald-Geißblatt)	7	w		K1													
Philadelphus coronarius (Europäischer Pfeifenstrauch)	7	w		S	-												
Populus tremula (Zitter-Pappel)	7	w		B1													
Prunus padus (Echte Traubenkirsche)	7	z		S													
Prunus spinosa (Schlehe)	7	w		S	-												
Quercus robur (Stiel-Eiche)	7	h		B1													
Quercus robur (Stiel-Eiche)	7	z		S	-												
Robinia pseudoacacia (Robinie)	7	w		B1	-												
Rubus fruticosus agg. (Artengruppe Echte Brombeere)	7	z		K1													
Rubus idaeus (Himbeere)	7	w		K1													
Salix caprea (Sal-Weide)	7	w		B1													
Sambucus nigra (Schwarzer Holunder)	7	z		S													
Silene latifolia alba (Weiße Lichtnelke)	7	w		K1													
Solidago gigantea (Riesen-Goldrute)	7	z		K1	-												
Sorbus aucuparia (Eberesche)	7	h		S													
Stellaria holostea (Große Sternmiere)	7	w		K1													
Torilis japonica (Gewöhnlicher Klettenkerbel)	7	w		K1													
Urtica dioica (Große Brennnessel)	7	z		K1													
<b>Anzahl Rote Liste Arten</b>														<b>1</b>	<b>1</b>		
<b>Anzahl Arten</b>														<b>38</b>			

MS: Mengensystem; M: Mengenangabe, W: Bewertung der Art (FFH-Monitoring), Vs: Vegetationsschicht, St: Status, PA: Autor Phänologie; Ph: Phänologie, Sz: Soziabilität, VS: Vitalitätssystem; V: Vitalität, G: Geschlecht, cf: unsichere Bestimmung, §: Schutz nach BNatSchG, HH: Rote Liste Hamburg, Nds: Rote Liste Niedersachsen, SH: Rote Liste Schleswig-Holstein, D: Rote Liste Deutschland

## Teilflächenbeschreibung

<b>Teilflächentyp</b>		<b>Teilflächen-Nr.</b>	2
<b>Biotoptyp</b>	Baumreihe, Allee (2000)	<b>Biotoptyp</b>	HEA
- <b>Zusatz</b>	schwaches bis mittleres Baumholz, Brusthöhdendurchmesser 13 - < 50 cm (2)	- <b>gesetzl. Grundl.</b>	
<b>FFH-LRT Beschreibung</b>		<b>FFH-LRT Entw.potential LRT</b>	
		<b>Hauptfläche</b>	
		<b>Flächenanteil</b>	10 %
		<b>FFH-Unters.Fläche</b>	Nein
		<b>Saatgutfläche</b>	Nein

## Erhebungsbogen

**B**

<b>Projekt</b>	Biotopkartierung Hamburg			<b>Interne Nr.</b>	45478	
				<b>DK5   DK5-GK</b>	<b>7050</b>	7052
				<b>DK5 - Name</b>	Wittmoor	
<b>Handlungsbedarf</b>	Nein			<b>Biotop-Nr.   alt</b>	<b>166</b>	46
<b>Bearbeitung</b>	ENS	<b>Kopie</b>	Nein	<b>Kartierung</b>	16.09.2011	
<b>Räumliche Abbildung</b>	Linie			<b>Fläche / Länge [m<sup>2</sup>/m]</b>	1634,059	
<b>Anzahl Abschnitte</b>	8			<b>Breite (lineare Abb.) [m]</b>	4	