

# Erhebungsbogen

**B**

<b>Projekt</b>	Biotopkartierung Hamburg, Datenbestand aus FoxPro	<b>Interne Nr.</b>	45487	
		<b>DK5   DK5-GK</b>	<b>7050</b>	7052
<b>Handlungsbedarf</b>	Nein	<b>DK5 - Name</b>	Wittmoor	
<b>Bearbeitung</b>	NET	<b>Biotop-Nr.   alt</b>	<b>166</b>	46
<b>Räumliche Abbildung</b>	Linie	<b>Kartierung</b>	15.09.1995	
<b>Anzahl Abschnitte</b>	4	<b>Fläche / Länge [m<sup>2</sup>/m]</b>	1019,129	
		<b>Breite (lineare Abb.) [m]</b>		

<b>Gesetzlicher Schutz</b>	§ 14 (2) 2.2 Knicks	<b>Schutz nur teilweise</b>	Nein
----------------------------	---------------------	-----------------------------	------

<b>Gesamtbewertung</b>	6 Wertvoll
------------------------	------------

- Alter
- Belastungsgrad
- Ökolog. Funktion
- Seltenheit

### Bestandsbeschreibung

Biotop gegenüber 1981 unverändert. In der Karte wird ein zusätzliches Teilstück am Muusberg dargestellt, das 1981 übersehen wurde.

Kopierter Text aus der Vorkartierung:

Knick an befestigter Straße und zwischen Feldern gelegen, Wall in Teilbereichen bis 1,5 m hoch, mit lockerer, mittelhoher, im östlichen Teil dichter Baumschicht aus Stiel-Eichen und Hänge-Birken, am Muusberg im Bereich der Weide als kleine Baumreihe (10%) aus Birken ausgebildet. Strauchschicht von unterschiedlicher Struktur, meist locker bis fehlend, nur im östlichen Teil stellenweise mehrreihig aus dichter Vogelbeere, Hasel, Hainbuche, Weißdorn, Gewöhnlicher Traubenkirsche. Krautschicht am Muusberg aus Draht-Schmiele, Tüpfel-Johanniskraut, im Osten mit zunehmender Artenvielfalt u.a. aus Goldrute, Beifuß, Acker-Kratzdistel.

Spezielle Nutzungen: Keine Angabe benachbart: Wiesen, Felder, Wohngebiet

Nutzungsintensität:

Vorkommende Pflanzengesellschaften: ohne Angabe

### Vorkommen an Biotoptypen

1	TF	Typ	HF	F.Anteil
2	BTYP	Biotoptyp		- gesetzl. Grundl.
3	Zusatz	Zusatz zum Biotoptypen		
4	LRT	Lebensraumtyp		
1	1		Ja	90 %
2	HW	Knick (Wallhecke) (2000)		
1	2			10 %
2	HEA	Baumreihe, Allee (2000)		

### Räumliche Lage

<b>Lagebeschreibung</b>	Am Huusberg		
<b>Nachbarnutzung/en</b>			
<b>Rechtswert (X)</b>	571185	<b>Hochwert (Y)</b>	5950244
<b>Bezirk</b>	Wandsbek	<b>Naturraum</b>	Geestplatten westlich der Alster (696.01)
<b>Stadtteil (OT-Nr.)</b>	Duvenstedt (522)	<b>Gemarkung</b>	Duvenstedt (534)
<b>Digitaler Grünplan</b>	<input type="checkbox"/> Hafengesamtgebiet	<input type="checkbox"/> Ramsargebiet	<input type="checkbox"/> EG-Vogelschutzgeb.
<b>Ausgleichsflächen NSG / ND / LSG</b>	<input type="checkbox"/> Biosphärenreservat	<input type="checkbox"/> Nationalpark	<input type="checkbox"/>
	LSG Duvenstedt, Bergstedt, Lemsahl-Mellingstedt, Volksdorf und Rahlstedt [ HH-2009 / Anteil: 99% ], NSG Wittmoor [ HH-504 / Anteil: < 1% ]		

### FFH-GEBIET

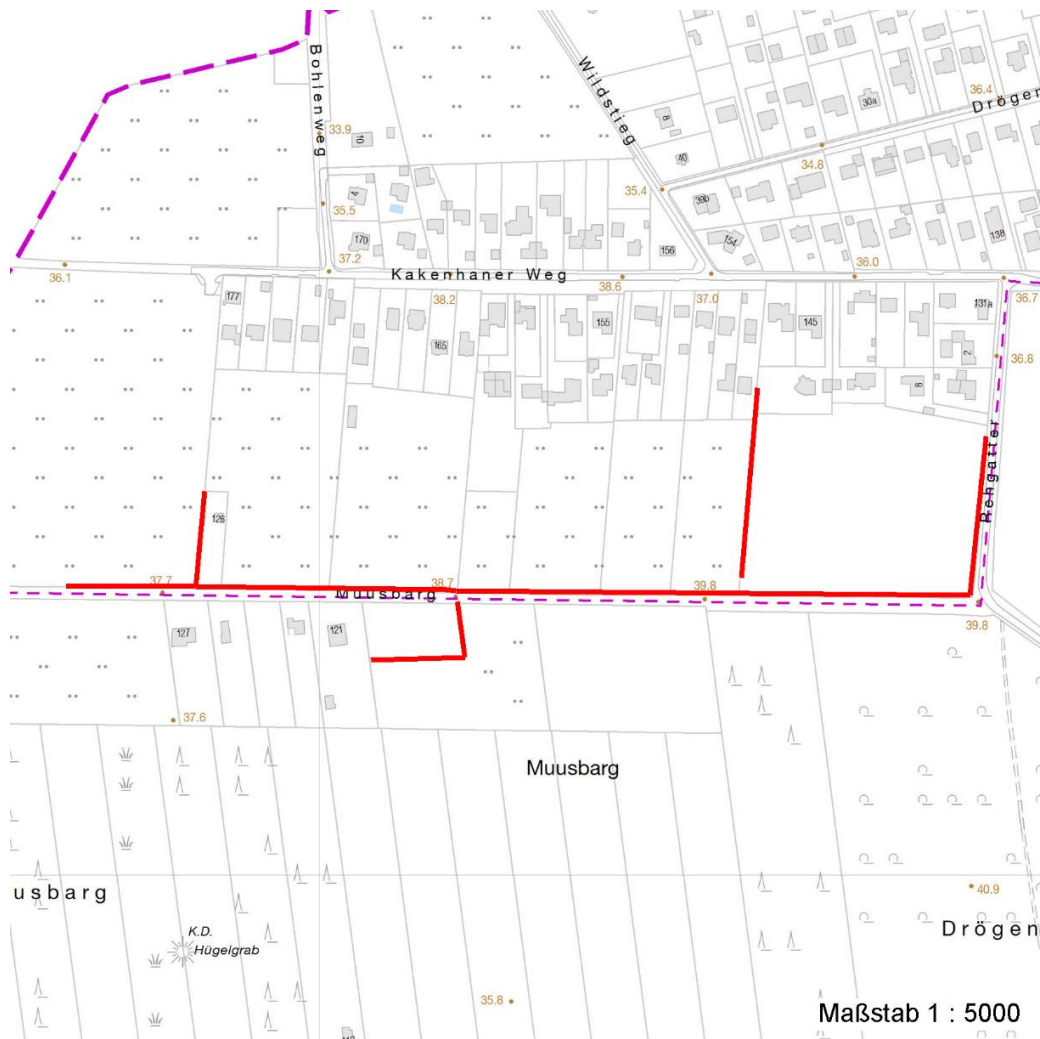
# Erhebungsbogen

**B**

<b>Projekt</b>	Biotopkartierung Hamburg, Datenbestand aus FoxPro	<b>Interne Nr.</b>	45487
		<b>DK5   DK5-GK</b>	<b>7050</b> 7052
		<b>DK5 - Name</b>	Wittmoor
<b>Handlungsbedarf</b>	Nein	<b>Biotop-Nr.   alt</b>	<b>166</b> 46
<b>Bearbeitung</b>	NET	<b>Kartierung</b>	15.09.1995
<b>Räumliche Abbildung</b>	Linie	<b>Fläche / Länge [m<sup>2</sup>/m]</b>	1019,129
<b>Anzahl Abschnitte</b>	4	<b>Breite (lineare Abb.) [m]</b>	

## Räumliche Lage

### Wasserschutzgebiet Karte



## Weitere Erhebungsbögen

Interne Nr.	Interne Nr. Zuordnung	DK5	Biotop-Nr.	Kartierung	Zuordnung	DK5 (GK)	Biotop-Nr. (alt)
45487	45482	7050	166	24.08.2003	K	7052	46
45487	45478	7050	166	16.09.2011	K	7052	46

Zuordnung: N = nachfolgende Kartierung, K = weitere Kartierungen (zeitlich vorher oder nachher)

## Weitere Angaben

Merkmal	Wert
<b>Auswertung</b>	
Wertgesichtspunkte	Dominanz von Laubgehölzen Reste von kulturhistorisch typischen Strukturen
Maßnahmen	An- bzw. Nachpflanzung von Knicks

# Erhebungsbogen

**B**

<b>Projekt</b>	Biotopkartierung Hamburg, Datenbestand aus FoxPro	<b>Interne Nr.</b>	45487
		<b>DK5   DK5-GK</b>	<b>7050</b> 7052
<b>Handlungsbedarf</b>	Nein	<b>DK5 - Name</b>	Wittmoor
<b>Bearbeitung</b>	NET <b>Kopie</b> Nein	<b>Biotop-Nr.   alt</b>	<b>166</b> 46
<b>Räumliche Abbildung</b>	Linie	<b>Kartierung</b>	15.09.1995
<b>Anzahl Abschnitte</b>	4	<b>Fläche / Länge [m<sup>2</sup>/m]</b>	1019,129
		<b>Breite (lineare Abb.) [m]</b>	

## Teilflächenbeschreibung

<b>Teilflächentyp</b>		<b>Teilflächen-Nr.</b>	1
<b>Biototyp</b>	Knick (Wallhecke) (2000)	<b>Biototyp</b>	HW
<b>- Zusatz</b>		<b>- gesetzl. Grundl.</b>	
<b>FFH-LRT</b>		<b>FFH-LRT</b>	
<b>Beschreibung</b>		<b>Entw.potential LRT</b>	
		<b>Hauptfläche</b>	Ja
		<b>Flächenanteil</b>	90 %
		<b>FFH-Unters.Fläche</b>	Nein
		<b>Saatgutfläche</b>	Nein

## Zeigerwerte der Pflanzenartenliste (Auswertung)

<b>Standort</b>	<b>Belichtung</b>	halbsonnig	6,7
<b>Boden</b>	<b>Feuchte</b>	mäßig feucht und wechselfeucht	5,5
	<b>Stickstoff (N)</b>	mäßig bis stickstoffarm	3,9
	<b>Reaktion</b>	sauer	2,9
<b>Vegetation</b>	<b>Mahdverträglichkeit</b>	schnittempfindlich (nur Herbstschnitt vertragend)	3,2
<b>Zeigerwerte</b>	<b>Futterwert</b>	geringwertiges Futter	3,1
	<b>Wechselfeuchteanzeiger</b>		2
	<b>Giftpflanzen</b>		0
	<b>Überschw.anzeiger</b>		1

## Pflanzenartenliste

Gruppe / Pflanzenart	MS	M	W	Vs	St	PA	Ph	Sz	VS	V	G	cf	§	Rote Liste			
														HH	ND	SH	D
<b>Tracheobionta (Gefäßpflanzen)</b>																	
Acer pseudoplatanus (Berg-Ahorn)	7	X		-													
Aconitum napellus (Blauer Eisenhut)	7	X		-									b				
Arrhenatherum elatius (Glatthafer)	7	X		-													
Betula pendula (Hänge-Birke)	7	d		-													
Campanula rotundifolia (Rundblättrige Glockenblume)	7	X		-									3		V		
Carpinus betulus (Hainbuche)	7	X		-													
Cirsium arvense (Acker-Kratzdistel)	7	X		-													
Corylus avellana (Haselnuss)	7	X		-													
Crataegus monogyna (Eingrifflicher Weißdorn)	7	X		-													
Dactylis glomerata (Wiesen-Knäuelgras)	7	X		-													
Deschampsia flexuosa (Draht-Schmiele)	7	d		-													
Elymus repens (Gewöhnliche Quecke)	7	X		-													
Galium aparine (Kletten-Labkraut)	7	X		-													
Hypericum perforatum (Echtes Johanniskraut)	7	X		-													
Lonicera periclymenum (Wald-Geißblatt)	7	X		-													
Populus tremula (Zitter-Pappel)	7	X		-													
Prunus padus (Echte Traubenkirsche)	7	X		-													
Quercus robur (Stiel-Eiche)	7	d		-													
Rubus fruticosus agg. (Artengruppe Echte Brombeere)	7	X		-													

# Erhebungsbogen

**B**

<b>Projekt</b>	Biotopkartierung Hamburg, Datenbestand aus FoxPro	<b>Interne Nr.</b>	45487
		<b>DK5   DK5-GK</b>	<b>7050</b> 7052
<b>Handlungsbedarf</b>	Nein	<b>DK5 - Name</b>	Wittmoor
<b>Bearbeitung</b>	NET	<b>Biotop-Nr.   alt</b>	<b>166</b> 46
<b>Räumliche Abbildung</b>	Linie	<b>Kartierung</b>	15.09.1995
<b>Anzahl Abschnitte</b>	4	<b>Fläche / Länge [m<sup>2</sup>/m]</b>	1019,129
		<b>Breite (lineare Abb.) [m]</b>	

## Pflanzenartenliste

Gruppe / Pflanzenart	MS	M	W	Vs	St	PA	Ph	Sz	VS	V	G	cf	§	Rote Liste			
														HH	ND	SH	D
Rubus idaeus (Himbeere)	7	X		-													
Salix caprea (Sal-Weide)	7	X		-													
Silene latifolia alba (Weiße Lichtnelke)	7	X		-													
Solidago canadensis (Kanadische Goldrute)	7	X		-													
Sorbus aucuparia (Eberesche)	7	X		-													
Stachys palustris (Sumpf-Ziest)	7	X		-													
Stellaria holostea (Große Sternmiere)	7	X		-													
Torilis japonica (Gewöhnlicher Klettenkerbel)	7	X		-													
Urtica dioica (Große Brennessel)	7	X		-													
<b>Anzahl Rote Liste Arten</b>														<b>1</b>	<b>1</b>		
<b>Anzahl Arten</b>														<b>28</b>			

MS: Mengensystem; M: Mengenangabe, W: Bewertung der Art (FFH-Monitoring), Vs: Vegetationsschicht, St: Status, PA: Autor Phänologie; Ph: Phänologie, Sz: Soziabilität, VS: Vitalitätssystem; V: Vitalität, G: Geschlecht, cf: unsichere Bestimmung, §: Schutz nach BNatSchG, HH: Rote Liste Hamburg, Nds: Rote Liste Niedersachsen, SH: Rote Liste Schleswig-Holstein, D: Rote Liste Deutschland

## Teilflächenbeschreibung

<b>Teilflächentyp</b>		<b>Teilflächen-Nr.</b>	2
<b>Biotoptyp</b>	Baumreihe, Allee (2000)	<b>Biotoptyp</b>	HEA
- <b>Zusatz</b>		- <b>gesetzl. Grundl.</b>	
<b>FFH-LRT</b>		<b>FFH-LRT</b>	
<b>Beschreibung</b>		<b>Entw.potential LRT</b>	
		<b>Hauptfläche</b>	
		<b>Flächenanteil</b>	10 %
		<b>FFH-Unters.Fläche</b>	Nein
		<b>Saatgutfläche</b>	Nein