

Erhebungsbogen

B

Projekt	Biotopkartierung Hamburg	Interne Nr.	45483
		DK5 DK5-GK	7050 7052
Handlungsbedarf	Nein	DK5 - Name	Wittmoor
Bearbeitung	NET	Biotop-Nr. alt	164 42
Räumliche Abbildung	Linie	Kartierung	23.08.2003
Anzahl Abschnitte	11	Fläche / Länge [m²/m]	1417,38
		Breite (lineare Abb.) [m]	3

Gesetzlicher Schutz	§ 14 (2) 2.2 Knicks	Schutz nur teilweise	Ja
----------------------------	---------------------	-----------------------------	----

Gesamtbewertung	5	Noch wertvoll, gut entwicklungsfähig
– Alter	7	Biotop hohen Alters, 100 bis 200 Jahre
– Belastungsgrad	4	Flächenhaft deutliche Belastung ohne nachh. Schäden
– Ökolog. Funktion	5	Bedeutung in einem Biotopkomplex, für den lokalen Biotopverbund oder als Puffer
– Seltenheit	5	Seltener Biotoptyp, floristisch stark verarmt, ohne seltener Pflges. od. verbr. artenreicher Biotoptyp

Bestandsbeschreibung

Reste eines Knicksystems im bebauten Bereich aus Knick und Doppelknick mit meist dichter Baumschicht aus hohen Überhältern der Stiel-Eiche durchsetzt von zahlreichen, anderen Laubhölzern bei streckenweise wechselnder Artenzusammensetzung. Überwiegend lockere, mittelhohe Strauchschicht, vielfach heckenähnlich gepflegt, entfernt oder durch Ziersträucher ersetzt, Krautschicht dort streckenweise rasenähnlich gepflegt. Krautschicht sonst dicht und mittelhoch.

Vorkommen an Biotoptypen

1	TF	Typ	HF	F.Anteil
2	BTYP	Biotoptyp		- gesetzl. Grundl.
3	Zusatz	Zusatz zum Biotoptypen		
4	LRT	Lebensraumtyp		
1	1		Ja	100 %
2	HWM	Strauch-Baum-Knick (2000)		
3	3	starkes Baumholz, Brusthöhendurchmesser 50 - < 70 cm (3)		

Räumliche Lage

Lagebeschreibung	Bohlenweg, Kakenhahner Weg, Wildstieg, Drögensee, Himmelsmoor		
Nachbarnutzung/en	Bebauung		
Rechtswert (X)	571493	Hochwert (Y)	5950527
Bezirk	Wandsbek	Naturraum	Geestplatten westlich der Alster (696.01)
Stadtteil (OT-Nr.)	Duvenstedt (522)	Gemarkung	Duvenstedt (534)
Digitaler Grünplan	<input type="checkbox"/> Hafengesamtgebiet	<input type="checkbox"/> Ramsargebiet	<input type="checkbox"/> EG-Vogelschutzgeb.
Ausgleichsflächen	<input type="checkbox"/> Biosphärenreservat	<input type="checkbox"/> Nationalpark	<input type="checkbox"/>
NSG / ND / LSG	LSG Duvenstedt, Bergstedt, Lemsahl-Mellingstedt, Volksdorf und Rahlstedt [HH-2009 / Anteil: 37%], NSG Wittmoor [HH-504 / Anteil: 10%]		
FFH-GEBIET			
Wasserschutzgebiet			

Erhebungsbogen

B

Projekt	Biotopkartierung Hamburg	Interne Nr.	45483
		DK5 DK5-GK	7050 7052
		DK5 - Name	Wittmoor
Handlungsbedarf	Nein	Biotop-Nr. alt	164 42
Bearbeitung	NET	Kartierung	23.08.2003
Räumliche Abbildung	Linie	Fläche / Länge [m²/m]	1417,38
Anzahl Abschnitte	11	Breite (lineare Abb.) [m]	3

Räumliche Lage

Karte



Weitere Erhebungsbögen

Interne Nr.	Interne Nr. Zuordnung	DK5	Biotop-Nr.	Kartierung	Zuordnung	DK5 (GK)	Biotop-Nr. (alt)
45483	45474	7050	164	15.09.1995	K	7052	42
45483	45475	7050	167	16.09.2011	N	7052	47
45483	45492	7050	176	16.09.2011	N	7052	107
45483	45512	7050	177	01.09.2011	N	7052	10071

Zuordnung: N = nachfolgende Kartierung, K = weitere Kartierungen (zeitlich vorher oder nachher)

Foto

Interne Nr.	Index	Dateiname	Aufnahmerichtung
9807	0	7050_164_230803_1.JPG	
9808	0	7050_164_230803_2.JPG	Osten

Erhebungsbogen

B

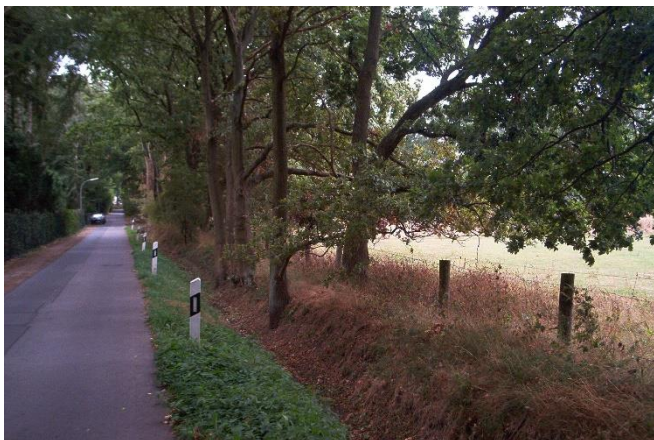
Projekt	Biotopkartierung Hamburg	Interne Nr.	45483
		DK5 DK5-GK	7050 7052
Handlungsbedarf	Nein	DK5 - Name	Wittmoor
Bearbeitung	NET	Biotop-Nr. alt	164 42
Räumliche Abbildung	Linie	Kartierung	23.08.2003
Anzahl Abschnitte	11	Fläche / Länge [m²/m]	1417,38
		Breite (lineare Abb.) [m]	3

Weitere Angaben

Merkmal	Wert
Auswertung	
Gefährdung / Einflüsse	Bebauung Eutrophierung Intensive Nutzung oder Pflege Hoher Anteil nicht heimischer Pflanzen Starke negative Einflüsse von außen
Wertgesichtspunkte	Bedeutung für das Landschaftsbild Artenreich Bestandteil der historischen Kulturlandschaft
Maßnahmen	Alt- und Biotopbäume erhalten - 9.4 Erhalt des Biotops in der gegenwärtigen Ausprägung - 1.4

Foto

Fotodatei	7050_164_230803_1.JPG	Fotodatei	7050_164_230803_2.JPG
Bildbeschreibung		Bildbeschreibung	Abschnitt 2
Aufnahmerichtung		Aufnahmerichtung	Osten



Teilflächenbeschreibung

Teilflächentyp		Teilflächen-Nr.	1
Biotoptyp	Strauch-Baum-Knick (2000)	Biotoptyp	HWM
- Zusatz	starkes Baumholz, Brusthöhendurchmesser 50 - < 70 cm (3)	- gesetzl. Grundl.	
FFH-LRT Beschreibung		FFH-LRT Entw.potential LRT	
		Hauptfläche	Ja
		Flächenanteil	100 %
		FFH-Unters.Fläche	Nein
		Saatgutfläche	Nein

Erhebungsbogen

B

Projekt	Biotopkartierung Hamburg	Interne Nr.	45483
		DK5 DK5-GK	7050 7052
Handlungsbedarf	Nein	DK5 - Name	Wittmoor
Bearbeitung	NET	Biotop-Nr. alt	164 42
Räumliche Abbildung	Linie	Kartierung	23.08.2003
Anzahl Abschnitte	11	Fläche / Länge [m²/m]	1417,38
		Breite (lineare Abb.) [m]	3

Weitere Angaben

Merkmal	Wert
Boden	
Feuchte	5 - frisch und mäßig frisch
Standort, Relief	
Relief	Degradierete Knickwälle
Neigung - Gelände	N2 - schwach geneigt (3,5-9 %)
Ausrichtung	V - Verschiedene
Belichtung	6 - halbsonnig bis halbschattig
Luft	keine Besonderheiten
Zusätze - Btyp	4 - sehr starkes Baumholz, Brusthöhendurchmesser über 80 cm
Veg. - Deckg./Ant.	
Gesamt	100 %
1. Baumschicht	80 %
Strauchschicht	40 %
1. Krautschicht	90 %
Veg. - Höhe	
Gesamt, durchschn.	18.00 m

Zeigerwerte der Pflanzenartenliste (Auswertung)

Standort	Belichtung	halbsonnig bis halbschattig	6,2
Boden	Feuchte	frisch und mäßig frisch	5,3
	Stickstoff (N)	stickstoffreich	6,7
	Reaktion	schwach sauer	5,5
Vegetation	Mahdverträglichkeit	mäßig schnittverträglich (erster Schnitt nicht vor 1. Juli)	4,6
Zeigerwerte	Futterwert	mäßige Futterqualität	3,8
	Wechselfeuchteanzeiger		1
	Giftpflanzen		0
	Überschw.anzeiger		1

Pflanzenartenliste

Gruppe / Pflanzenart	MS	M	W	Vs	St	PA	Ph	Sz	VS	V	G	cf	Rote Liste					
													§	HH	ND	SH	D	
Tracheobionta (Gefäßpflanzen)																		
Acer pseudoplatanus (Berg-Ahorn)	7	w		B1														
Achillea millefolium (Gewöhnliche Schafgarbe)	7	w		K1														
Aegopodium podagraria (Giersch)	7	h		K1														
Agrostis capillaris (Rotes Straußgras)	7	h		K1														
Alnus glutinosa (Schwarz-Erle)	7	w		B1														
Anthriscus sylvestris (Wiesen-Kerbel)	7	w		K1														
Arctium lappa (Große Klette)	7	w		K1														
Artemisia vulgaris (Gewöhnlicher Beifuß)	7	w		K1														
Carpinus betulus (Hainbuche)	7	w		B1														
Chaerophyllum temulum (Hecken-Kälberkropf)	7	w		K1														
Cirsium arvense (Acker-Kratzdistel)	7	w		K1														
Corylus avellana (Haselnuss)	7	z		S														
Crataegus monogyna (Eingrifflicher Weißdorn)	7	z		S														
Dactylis glomerata (Wiesen-Knäuelgras)	7	z		K1														

Erhebungsbogen

B

Projekt	Biotopkartierung Hamburg		Interne Nr.	45483	
			DK5 DK5-GK	7050	7052
Handlungsbedarf	Nein		DK5 - Name	Wittmoor	
Bearbeitung	NET	Kopie	Biotop-Nr. alt	164	42
Räumliche Abbildung	Linie	Nein	Kartierung	23.08.2003	
Anzahl Abschnitte	11		Fläche / Länge [m²/m]	1417,38	
			Breite (lineare Abb.) [m]	3	

Gruppe / Pflanzenart	MS	M	W	Vs	St	PA	Ph	Sz	VS	V	G	cf	§	Rote Liste			
														HH	ND	SH	D
Digitalis purpurea (Roter Fingerhut)	7	w		K1													
Dryopteris filix-mas (Gewöhnlicher Wurmfarne)	7	w		K1													
Epilobium angustifolium (Schmalblättriges Weidenröschen)	7	w		K1													
Fraxinus excelsior (Gewöhnliche Esche)	7	w		B1													
Galeopsis tetrahit (Gewöhnlicher Hohlzahn)	7	w		K1													
Galium aparine (Kletten-Labkraut)	7	w		K1													
Geum urbanum (Echte Nelkenwurz)	7	h		K1													
Ilex aquifolium (Stechpalme)	7	w		S										b			
Impatiens parviflora (Kleinblütiges Springkraut)	7	z		K1													
Lamium album (Weiße Taubnessel)	7	w		K1													
Ligustrum vulgare (Gemeiner Liguster)	7	w		S													
Poa nemoralis (Hain-Rispengras)	7	w		K1													
Poa trivialis (Gewöhnliches Rispengras)	7	z		K1													
Populus tremula (Zitter-Pappel)	7	w		S													
Prunus spinosa spinosa (Schlehe)	7	z		S													
Quercus robur (Stiel-Eiche)	7	d		B1													
Ranunculus repens (Kriechender Hahnenfuß)	7	z		K1													
Robinia pseudoacacia (Robinie)	7	w		B1													
Rumex obtusifolius (Stumpfbältriger Ampfer)	7	w		K1													
Sambucus nigra (Schwarzer Holunder)	7	h		S													
Sisymbrium officinale (Weg-Rauke)	7	w		K1													
Solidago canadensis (Kanadische Goldrute)	7	w		K1													
Sorbus aucuparia (Eberesche)	7	h		S													
Stellaria holostea (Große Sternmiere)	7	z		K1													
Symphoricarpos albus (Schneebeere)	7	z		S													
Syringa vulgaris (Gewöhnlicher Flieder)	7	z		S													
Urtica dioica (Große Brennnessel)	7	z		K1													
Anzahl Rote Liste Arten																	
Anzahl Arten														41			

MS: Mengensystem; M: Mengenangabe, W: Bewertung der Art (FFH-Monitoring), Vs: Vegetationsschicht, St: Status, PA: Autor Phänologie; Ph: Phänologie, Sz: Soziabilität, VS: Vitalitätssystem; V: Vitalität, G: Geschlecht, cf: unsichere Bestimmung, §: Schutz nach BNatSchG, HH: Rote Liste Hamburg, Nds: Rote Liste Niedersachsen, SH: Rote Liste Schleswig-Holstein, D: Rote Liste Deutschland