

Erhebungsbogen

B

Projekt	Biotopkartierung Hamburg	Interne Nr.	45472
		DK5 DK5-GK	7050 7052
		DK5 - Name	Wittmoor
Handlungsbedarf	Nein	Biotop-Nr. alt	160 10
Bearbeitung	ENS	Kartierung	01.08.2011
Räumliche Abbildung	Linie	Fläche / Länge [m²/m]	3620,767
Anzahl Abschnitte	11	Breite (lineare Abb.) [m]	4

Gesetzlicher Schutz	§ 14 (2) 2.2 Knicks	Schutz nur teilweise	Nein
----------------------------	---------------------	-----------------------------	------

Gesamtbewertung	7	Besonders wertvoll
– Alter	7	Biotop hohen Alters, 100 bis 200 Jahre
– Belastungsgrad	7	Flächenhaft geringe oder Vorbelastung mit schwachem Einfluß
– Ökolog. Funktion	7	Sehr hohe Bedeutung in einem Biotopkomplex, für den lokalen Biotopverbund oder als Puffer
– Seltenheit	7	Seltener Biotoptyp, mit seltenen oder bedrohten Pflges., gesättigtes Artenspektrum, einige RL-Arten

Bestandsbeschreibung

Biotop gegenüber 1995/2003 wenig verändert. Ausgedehntes Knicksystem entlang von Straßen und zwischen Wiesen und Weiden gelegen. Häufig als Redder ausgebildet. Wall bis 1,5 m hoch, mit in gleichmäßigen Abständen stehenden, mittelhohen Eichenüberhältern. Strauchschicht meist dicht aus Holunder, Schlehe, Schwarz-Erle und Vogelbeere als Hauptbestandbildner. In der artenreichen, meist üppig entwickelten Krautschicht neben stellenweise vorherrschenden, einen breiten Saum bildenden Brennesseln ohne ausgeprägte Dominanzen u.a. Schmalblättriges Weidenröschen, Scharfer Hahnenfuß, Weiße Lichtnelke, Rundblättrige Glockenblume, Kleiner Odermennig.

Im ganzen Knicksystem sind im Juni 2003 starke Schäden an den Überhältern entstanden. Einige Eichen sind ganz umgestürzt, andere sind in der Krone erheblich beschädigt worden. Im Abschnitt 10.6 sind alle Überhälter ausgefallen.

Abschnitte 10.1 - 10.11

Abschnitt 10.3: Strauchschicht fehlt weitgehend.

10.06: Ohne Überhälter

Vorkommen an Biotoptypen

1	TF	Typ	HF	F.Anteil
2	BTYP	Biotoptyp	- gesetzl. Grundl.	
3	Zusatz	Zusatz zum Biotoptypen		
4	LRT	Lebensraumtyp		
1	1		Ja	100 %
2	HWM	Strauch-Baum-Knick (2000)		
3	3	starkes Baumholz, Brusthöhendurchmesser 50 - < 70 cm (3)		

Räumliche Lage

Lagebeschreibung	Am Puckaffer Weg, Wittmoorstieg, Mesterbrooksbarg			
Nachbarnutzung/en	Acker, Grünland, Wege			
Rechtswert (X)	571641	Hochwert (Y)	5951958	
Bezirk	Wandsbek	Naturraum	Obere Alsterniederung (702.01)	
Stadtteil (OT-Nr.)	Duvenstedt (522)	Gemarkung	Duvenstedt (534)	
Digitaler Grünplan	<input type="checkbox"/> Hafengesamtgebiet	<input type="checkbox"/> Ramsargebiet	<input type="checkbox"/> EG-Vogelschutzgeb.	<input type="checkbox"/>
Ausgleichsflächen	<input checked="" type="checkbox"/> Biosphärenreservat	<input type="checkbox"/> Nationalpark	<input type="checkbox"/>	
NSG / ND / LSG	LSG Duvenstedt, Bergstedt, Lemsahl-Mellingstedt, Volksdorf und Rahlstedt [HH-2009 / Anteil: 88%], NSG Wittmoor [HH-504 / Anteil: 12%]			
FFH-GEBIET				
Wasserschutzgebiet				

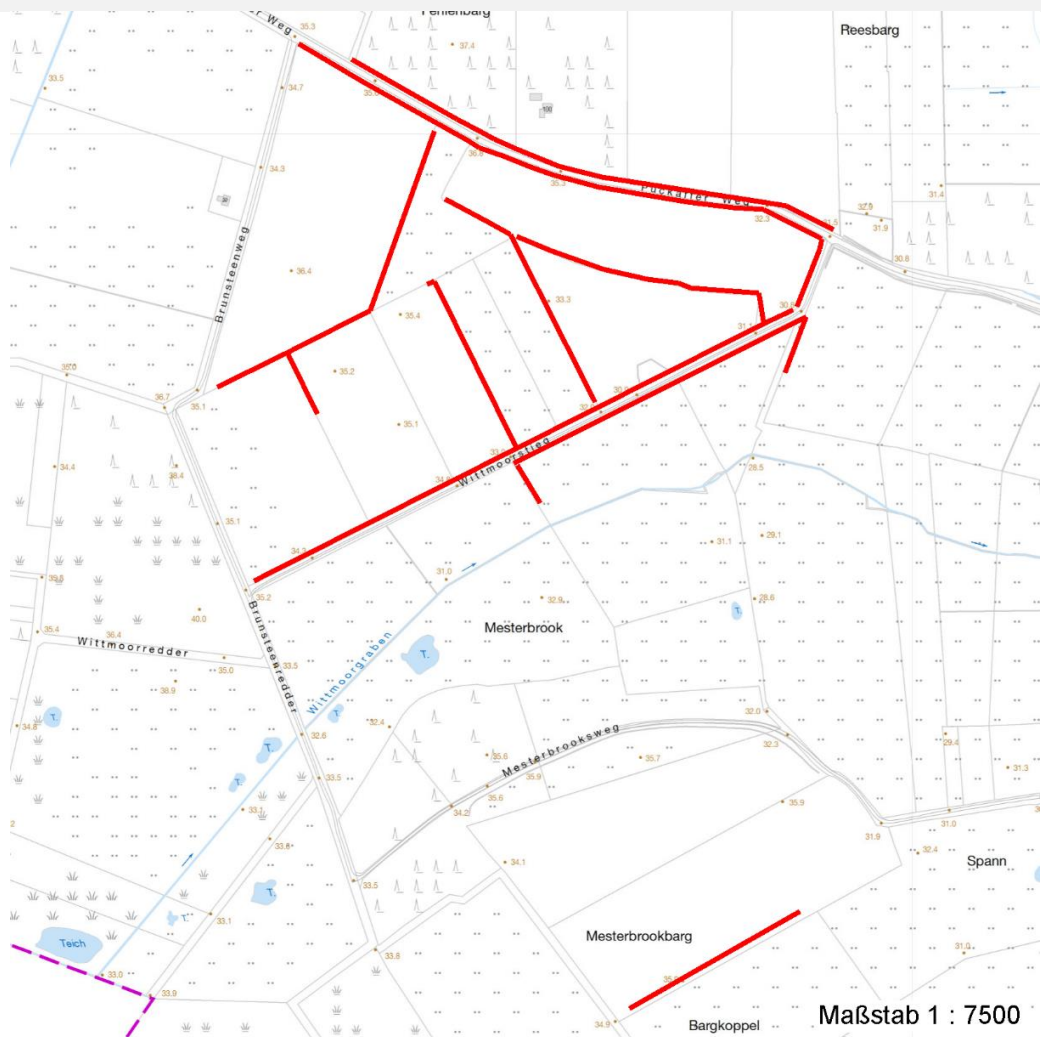
Erhebungsbogen

B

Projekt	Biotopkartierung Hamburg	Interne Nr.	45472	
		DK5 DK5-GK	7050	7052
		DK5 - Name	Wittmoor	
Handlungsbedarf	Nein	Biotop-Nr. alt	160	10
Bearbeitung	ENS	Kartierung	01.08.2011	
Räumliche Abbildung	Linie	Fläche / Länge [m²/m]	3620,767	
Anzahl Abschnitte	11	Breite (lineare Abb.) [m]	4	

Räumliche Lage

Karte



Weitere Erhebungsbögen

Interne Nr.	Interne Nr. Zuordnung	DK5	Biotop-Nr.	Kartierung	Zuordnung	DK5 (GK)	Biotop-Nr. (alt)
45472	45473	7050	160	15.09.1995	K	7052	10
45472	45471	7050	160	30.06.2003	K	7052	10
45472	45471	7050	160	30.06.2003	=	7052	10

Zuordnung: N = nachfolgende Kartierung, K = weitere Kartierungen (zeitlich vorher oder nachher)

Foto

Interne Nr.	Index	Dateiname	Aufnahmerichtung
5443	0	7050_160_010811_1.JPG	S
5444	0	7050_160_010811_2.JPG	SW
5445	0	7050_160_010811_3.JPG	S
5446	0	7050_160_010811_4.JPG	O
5447	0	7050_160_010811_5.JPG	S
5448	0	7050_160_010811_6.JPG	SW

Erhebungsbogen

B

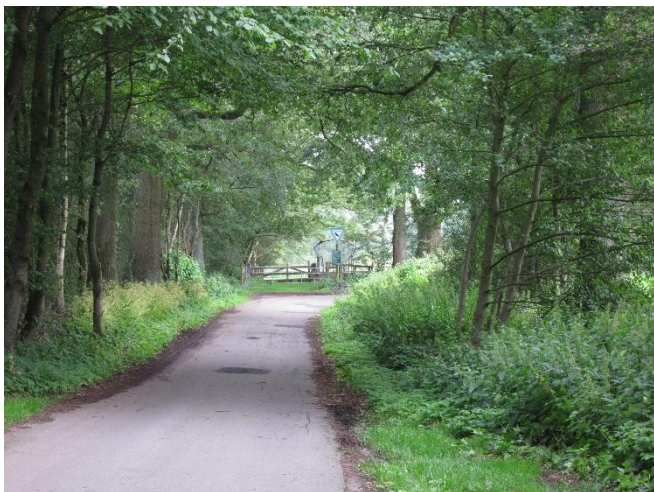
Projekt	Biotopkartierung Hamburg	Interne Nr.	45472
		DK5 DK5-GK	7050 7052
Handlungsbedarf	Nein	DK5 - Name	Wittmoor
Bearbeitung	ENS	Biotop-Nr. alt	160 10
Räumliche Abbildung	Linie	Kartierung	01.08.2011
Anzahl Abschnitte	11	Fläche / Länge [m²/m]	3620,767
		Breite (lineare Abb.) [m]	4

Weitere Angaben

Merkmal	Wert
Auswertung	
Gefährdung / Einflüsse	Starke negative Einflüsse von außen
Wertgesichtspunkte	Alter, gut entwickelter Biotop Artenreich Bedeutung für das Landschaftsbild Bestandteil der historischen Kulturlandschaft
Maßnahmen	Beseitigung von Müll / Gartenabfällen - 1.11 Knick auf den Stock setzen - 8.1

Foto

Fotodatei	7050_160_010811_1.JPG	Fotodatei	7050_160_010811_2.JPG
Bildbeschreibung	Abschnitt 10.2	Bildbeschreibung	Abschnitt 10.8 und 10.9
Aufnahmerichtung	S	Aufnahmerichtung	SW



Erhebungsbogen

B

Projekt	Biotopkartierung Hamburg	Interne Nr.	45472
		DK5 DK5-GK	7050 7052
Handlungsbedarf	Nein	DK5 - Name	Wittmoor
Bearbeitung	ENS	Biotop-Nr. alt	160 10
Räumliche Abbildung	Linie	Kartierung	01.08.2011
Anzahl Abschnitte	11	Fläche / Länge [m²/m]	3620,767
		Breite (lineare Abb.) [m]	4

Foto

Fotodatei	7050_160_010811_3.JPG	Fotodatei	7050_160_010811_4.JPG
Bildbeschreibung	Abschnitt 10.4	Bildbeschreibung	Abschnitt 10.1 und 10.2
Aufnahmerichtung	S	Aufnahmerichtung	O



Teilflächenbeschreibung

Teilflächentyp		Teilflächen-Nr.	1
Biotoptyp	Strauch-Baum-Knick (2000)	Biotoptyp	HWM
- Zusatz	starkes Baumholz, Brusthöhendurchmesser 50 - < 70 cm (3)	- gesetzl. Grundl.	
FFH-LRT Beschreibung		FFH-LRT Entw.potential LRT	
		Hauptfläche	Ja
		Flächenanteil	100 %
		FFH-Unters.Fläche	Nein
		Saatgutfläche	Nein

Erhebungsbogen

B

Projekt	Biotopkartierung Hamburg	Interne Nr.	45472
		DK5 DK5-GK	7050 7052
Handlungsbedarf	Nein	DK5 - Name	Wittmoor
Bearbeitung	ENS	Biotop-Nr. alt	160 10
Räumliche Abbildung	Linie	Kartierung	01.08.2011
Anzahl Abschnitte	11	Fläche / Länge [m²/m]	3620,767
		Breite (lineare Abb.) [m]	4

Weitere Angaben

Merkmal	Wert
Boden	
Feuchte	5 - frisch und mäßig frisch
Standort, Relief	
Relief	Wall
Neigung - Gelände	N2 - schwach geneigt (3,5-9 %)
Ausrichtung	V - Verschiedene
Belichtung	4 - schattig bis halbschattig
Luft	windexponiert
Zusätze - Btyp	4 - sehr starkes Baumholz, Brusthöhendurchmesser über 80 cm
Veg. - Deckg./Ant.	
Gesamt	100 %
1. Baumschicht	80 %
Strauchschicht	80 %
1. Krautschicht	90 %
Veg. - Höhe	
Gesamt, durchschn.	16.00 m

Zeigerwerte der Pflanzenartenliste (Auswertung)

Standort	Belichtung	halbsonnig bis halbschattig	6,3
Boden	Feuchte	frisch und mäßig frisch	5,3
	Stickstoff (N)	stickstoffreich	6,8
	Reaktion	schwach sauer	6,3
Vegetation	Mahdverträglichkeit	schnittempfindlich (nur Herbstschnitt vertragend)	3,3
Zeigerwerte	Futterwert	sehr geringwertiges Futter	2,1
	Wechselfeuchteanzeiger		6
	Giftpflanzen		4
	Überschw.anzeiger		2

Pflanzenartenliste

Gruppe / Pflanzenart	MS	M	W	Vs	St	PA	Ph	Sz	VS	V	G	cf	Rote Liste					
													§	HH	ND	SH	D	
Tracheobionta (Gefäßpflanzen)																		
Acer campestre (Feld-Ahorn)	7	w		S														
Achillea millefolium (Gewöhnliche Schafgarbe)	7	w		K1														
Aegopodium podagraria (Giersch)	7	z		K1														
Agrimonia eupatoria (Gewöhnlicher Odermennig)	7	w		K1										3			V	
Agrostis stolonifera agg. (Artengruppe Ausläufer-Straußgras)	7	w		K1														
Alliaria petiolata (Knoblauchsrauke)	7	h		K1														
Alnus glutinosa (Schwarz-Erle)	7	z		S														
Anthriscus sylvestris (Wiesen-Kerbel)	7	z		K1														
Arrhenatherum elatius (Glatthafer)	7	w		K1														
Artemisia vulgaris (Gewöhnlicher Beifuß)	7	w		K1														
Betula pendula (Hänge-Birke)	7	w		S														
Calystegia sepium (Zaun-Winde)	7	w		K1														

Projekt	Biotopkartierung Hamburg	Interne Nr.	45472
		DK5 DK5-GK	7050 7052
Handlungsbedarf	Nein	DK5 - Name	Wittmoor
Bearbeitung	ENS	Biotop-Nr. alt	160 10
Räumliche Abbildung	Linie	Kartierung	01.08.2011
Anzahl Abschnitte	11	Fläche / Länge [m²/m]	3620,767
		Breite (lineare Abb.) [m]	4

Pflanzenartenliste

Gruppe / Pflanzenart	MS	M	W	Vs	St	PA	Ph	Sz	VS	V	G	cf	Rote Liste					
													§	HH	ND	SH	D	
Campanula rotundifolia (Rundblättrige Glockenblume)	7	w		K1										3			V	
Carpinus betulus (Hainbuche)	7	w		S														
Circaea lutetiana (Gewöhnliches Hexenkraut)	7	w		K1														
Cirsium arvense (Acker-Kratzdistel)	7	w		K1														
Corylus avellana (Haselnuss)	7	h		S														
Crataegus laevigata (Zweigrifflicher Weißdorn)	7	z		S	-													
Crataegus monogyna (Eingrifflicher Weißdorn)	7	z		S														
Dactylis glomerata (Wiesen-Knäuelgras)	7	z		K1														
Deschampsia flexuosa (Draht-Schmiele)	7	w		K1														
Dryopteris filix-mas (Gewöhnlicher Wurmfarne)	7	w		K1														
Epilobium angustifolium (Schmalblättriges Weidenröschen)	7	z		K1														
Equisetum arvense (Acker-Schachtelhalm)	7	w		K1														
Frangula alnus (Faulbaum)	7	z		S														
Galeobdolon argentatum (Garten Goldnessel)	7	w		K1														
Galeopsis tetrahit (Gewöhnlicher Hohlzahn)	7	w		K1														
Galium album (Weißes Labkraut)	7	w		K1														
Galium aparine (Kletten-Labkraut)	7	z		K1														
Geranium robertianum (Stinkender Storchschnabel)	7	z		K1	-													
Geum urbanum (Echte Nelkenwurz)	7	h		K1														
Holcus lanatus (Wolliges Honiggras)	7	z		K1														
Hypericum perforatum (Echtes Johanniskraut)	7	w		K1														
Impatiens parviflora (Kleinblütiges Springkraut)	7	z		K1														
Juncus effusus (Flatter-Binse)	7	w		K1														
Knautia arvensis (Acker-Knautie)	7	w		K1										2			V	
Linaria vulgaris (Gewöhnliches Leinkraut)	7	z		K1														
Lonicera periclymenum (Wald-Geißblatt)	7	z		K1	-													
Phleum pratense agg. (Artengruppe Wiesen-Lieschgras)	7	w		K1														
Populus tremula (Zitter-Pappel)	7	w		S														
Prunus avium (Vogel-Kirsche)	7	w		S														
Prunus padus (Echte Traubenkirsche)	7	z		S														
Prunus spinosa spinosa (Schlehe)	7	h		S														
Pteridium aquilinum (Adlerfarn)	7	z		K1														
Quercus robur (Stiel-Eiche)	7	d		B1														
Quercus robur (Stiel-Eiche)	7	z		S														
Ranunculus acris (Scharfer Hahnenfuß)	7	w		K1														
Ranunculus repens (Kriechender Hahnenfuß)	7	w		K1														
Rubus fruticosus agg. (Artengruppe Echte Brombeere)	7	z		K1														
Rubus idaeus (Himbeere)	7	h		K1														
Sambucus nigra (Schwarzer Holunder)	7	h		S														
Sambucus racemosa (Trauben-Holunder)	7	w		S														
Scrophularia nodosa (Knotige Braunwurz)	7	w		K1														
Silene latifolia alba (Weiße Lichtnelke)	7	w		K1														
Solanum dulcamara (Bittersüßer Nachtschatten)	7	w		K1	-													
Sorbus aucuparia (Eberesche)	7	z		S														
Torilis japonica (Gewöhnlicher Klettenkerbel)	7	w		K1														

Erhebungsbogen

B

Projekt	Biotopkartierung Hamburg	Interne Nr.	45472
		DK5 DK5-GK	7050 7052
Handlungsbedarf	Nein	DK5 - Name	Wittmoor
Bearbeitung	ENS	Biotop-Nr. alt	160 10
Räumliche Abbildung	Linie	Kartierung	01.08.2011
Anzahl Abschnitte	11	Fläche / Länge [m²/m]	3620,767
		Breite (lineare Abb.) [m]	4

Pflanzenartenliste

Gruppe / Pflanzenart	MS	M	W	Vs	St	PA	Ph	Sz	VS	V	G	cf	§	Rote Liste				
														HH	ND	SH	D	
Urtica dioica (Große Brennessel)	7		h		K1													
	Anzahl Rote Liste Arten													3	3			
	Anzahl Arten													57				

MS: Mengensystem; M: Mengenangabe, W: Bewertung der Art (FFH-Monitoring), Vs: Vegetationsschicht, St: Status, PA: Autor Phänologie; Ph: Phänologie, Sz: Soziabilität, VS: Vitalitätssystem; V: Vitalität, G: Geschlecht, cf: unsichere Bestimmung, §: Schutz nach BNatSchG, HH: Rote Liste Hamburg, Nds: Rote Liste Niedersachsen, SH: Rote Liste Schleswig-Holstein, D: Rote Liste Deutschland