

# Erhebungsbogen

**B**

<b>Projekt</b>	Biotopkartierung Hamburg	<b>Interne Nr.</b>	45495
		<b>DK5   DK5-GK</b>	<b>7050</b> 7052
<b>Handlungsbedarf</b>	Nein	<b>DK5 - Name</b>	Wittmoor
<b>Bearbeitung</b>	NET	<b>Biotop-Nr.   alt</b>	<b>159</b> 7
<b>Räumliche Abbildung</b>	Linie	<b>Kartierung</b>	30.05.2003
<b>Anzahl Abschnitte</b>	3	<b>Fläche / Länge [m<sup>2</sup>/m]</b>	793,777
		<b>Breite (lineare Abb.) [m]</b>	4

<b>Gesetzlicher Schutz</b>	§ 14 (2) 2.2 Knicks	<b>Schutz nur teilweise</b>	Nein
----------------------------	---------------------	-----------------------------	------

<b>Gesamtbewertung</b>	7	Besonders wertvoll
– <b>Alter</b>	7	Biotop hohen Alters, 100 bis 200 Jahre
– <b>Belastungsgrad</b>	7	Flächenhaft geringe oder Vorbelastung mit schwachem Einfluß
– <b>Ökolog. Funktion</b>	7	Sehr hohe Bedeutung in einem Biotopkomplex, für den lokalen Biotopverbund oder als Puffer
– <b>Seltenheit</b>	6	Seltener Biotoptyp, ohne seltene oder bedrohte Pflges., ungesättigtes Artenspektrum, reliktsiche RL-Arten

## Bestandsbeschreibung

Biotop gegenüber 1995 unverändert. Sehr gut ausgeprägter, artenreicher Doppelknick bzw. Knick mit flachen Wällen bis 0,5 m hoch und bis 1,5 m breit. Überwiegend dichte Baumschicht aus mittelhohen Überhältern der Stiel-Eiche als Hauptbestandbildner durchsetzt von Moor-Birke und Vogelbeere. Meist dichte Strauchschicht aus niedrigen, nachwachsenden Stiel-Eichen, Vogelbeeren, Weißdornen, Birken und anderen, abwechselnd mit dichtem Brombeerstrauchwerk. Hohe, dichte Grasschicht locker durchsetzt von Giersch, Brennessel, Johanniskraut, Schmalblättrigem Weidenröschen, Acker-Kratzdistel, Gemeinem Beifuß, Gemeinem Kletterkerbel, Weißer Taubnessel und Vogelwicke.

## Vorkommen an Biotoptypen

1	TF	Typ	HF	F.Anteil
2	BTYP	Biotoptyp	- gesetzl. Grundl.	
3	Zusatz	Zusatz zum Biotoptypen		
4	LRT	Lebensraumtyp		
1	1		Ja	100 %
2	HWM	Strauch-Baum-Knick (2000)		
3	3	starkes Baumholz, Brusthöhendurchmesser 50 - < 70 cm (3)		

## Räumliche Lage

<b>Lagebeschreibung</b>	Paralell zum Brunsteenweg und am Puckaffer Weg		
<b>Nachbarnutzung/en</b>	Grünland, Acker, Straße		
<b>Rechtswert (X)</b>	571318	<b>Hochwert (Y)</b>	5951921
<b>Bezirk</b>	Wandsbek	<b>Naturraum</b>	Obere Alsterniederung (702.01)
<b>Stadtteil (OT-Nr.)</b>	Duvenstedt (522)	<b>Gemarkung</b>	Duvenstedt (534)
<b>Digitaler Grünplan</b>	<input type="checkbox"/> <b>Hafengesamtgebiet</b>	<input type="checkbox"/> <b>Ramsargebiet</b>	<input type="checkbox"/> <b>EG-Vogelschutzgeb.</b>
<b>Ausgleichsflächen</b>	<input checked="" type="checkbox"/> <b>Biosphärenreservat</b>	<input type="checkbox"/> <b>Nationalpark</b>	<input type="checkbox"/>
<b>NSG / ND / LSG</b>	LSG Duvenstedt, Bergstedt, Lemsahl-Mellingstedt, Volksdorf und Rahlstedt [ HH-2009 / Anteil: 64% ], NSG Wittmoor [ HH-504 / Anteil: 36% ]		
<b>FFH-GEBIET</b>			
<b>Wasserschutzgebiet</b>			

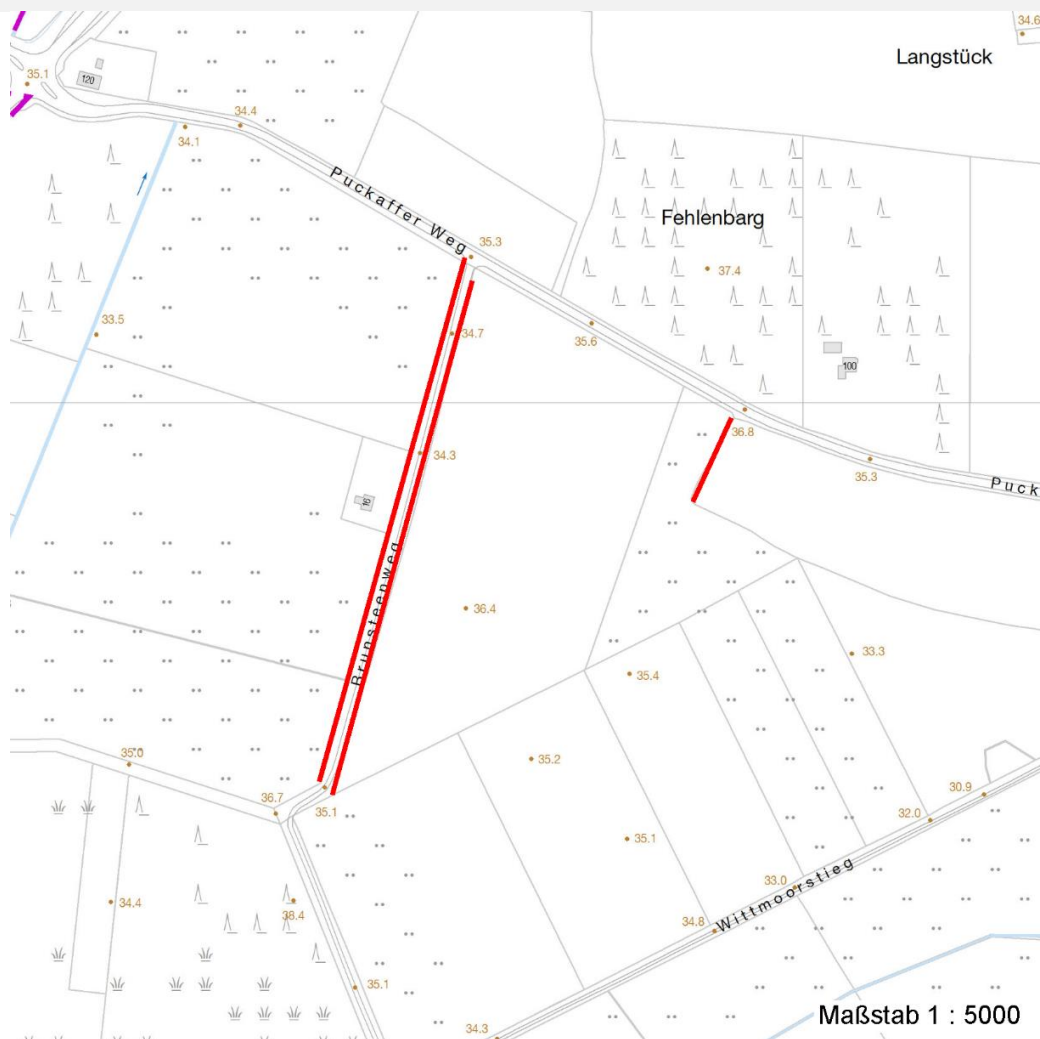
# Erhebungsbogen

**B**

<b>Projekt</b>	Biotopkartierung Hamburg	<b>Interne Nr.</b>	45495	
		<b>DK5   DK5-GK</b>	<b>7050</b>	7052
		<b>DK5 - Name</b>	Wittmoor	
<b>Handlungsbedarf</b>	Nein	<b>Biotop-Nr.   alt</b>	<b>159</b>	7
<b>Bearbeitung</b>	NET	<b>Kartierung</b>	30.05.2003	
<b>Räumliche Abbildung</b>	Linie	<b>Fläche / Länge [m<sup>2</sup>/m]</b>	793,777	
<b>Anzahl Abschnitte</b>	3	<b>Breite (lineare Abb.) [m]</b>	4	

## Räumliche Lage

Karte



## Weitere Erhebungsbögen

Interne Nr.	Interne Nr. Zuordnung	DK5	Biotop-Nr.	Kartierung	Zuordnung	DK5 (GK)	Biotop-Nr. (alt)
45495	45494	7050	159	15.09.1995	K	7052	7
45495	45496	7050	159	01.08.2011	N	7052	7
45495	45496	7050	159	01.08.2011	K	7052	7

Zuordnung: N = nachfolgende Kartierung, K = weitere Kartierungen (zeitlich vorher oder nachher)

## Foto

Interne Nr.	Index	Dateiname	Aufnahmerichtung
8992	0	7050_159_300503_1.JPG	

## Weitere Angaben

Merkmal	Wert
---------	------

Auswertung

15.04.2020

Seite 2 von 5

# Erhebungsbogen

**B**

<b>Projekt</b>	Biotopkartierung Hamburg	<b>Interne Nr.</b>	45495
		<b>DK5   DK5-GK</b>	<b>7050</b> 7052
<b>Handlungsbedarf</b>	Nein	<b>DK5 - Name</b>	Wittmoor
<b>Bearbeitung</b>	NET	<b>Biotop-Nr.   alt</b>	<b>159</b> 7
<b>Räumliche Abbildung</b>	Linie	<b>Kartierung</b>	30.05.2003
<b>Anzahl Abschnitte</b>	3	<b>Fläche / Länge [m<sup>2</sup>/m]</b>	793,777
		<b>Breite (lineare Abb.) [m]</b>	4

## Weitere Angaben

Merkmal	Wert
Gefährdung / Einflüsse	Eutrophierung
Wertgesichtspunkte	Artenreich Alter, gut entwickelter Biotop Bedeutung für das Landschaftsbild Bedeutung für den Biotopverbund Bestandteil der historischen Kulturlandschaft
Maßnahmen	Gut entwickelte, biototypische Vegetation Knick auf den Stock setzen - 8.1

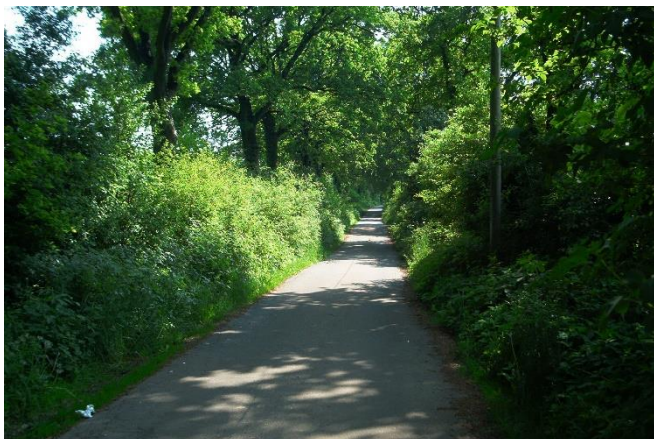
## Foto

**Fotodatei** 7050\_159\_300503\_1.JPG

**Bildbeschreibung**  
**Aufnahmerichtung**

**Fotodatei**

**Bildbeschreibung**  
**Aufnahmerichtung**



## Teilflächenbeschreibung

<b>Teilflächentyp</b>		<b>Teilflächen-Nr.</b>	1
<b>Biototyp</b>	Strauch-Baum-Knick (2000)	<b>Biototyp</b>	HWM
- <b>Zusatz</b>	starkes Baumholz, Brusthöhendurchmesser 50 - < 70 cm (3)	- <b>gesetzl. Grundl.</b>	
<b>FFH-LRT</b>		<b>FFH-LRT</b>	
<b>Beschreibung</b>		<b>Entw.potential LRT</b>	
		<b>Hauptfläche</b>	Ja
		<b>Flächenanteil</b>	100 %
		<b>FFH-Unters.Fläche</b>	Nein
		<b>Saatgutfläche</b>	Nein

# Erhebungsbogen

**B**

<b>Projekt</b>	Biotopkartierung Hamburg	<b>Interne Nr.</b>	45495
		<b>DK5   DK5-GK</b>	<b>7050</b> 7052
<b>Handlungsbedarf</b>	Nein	<b>DK5 - Name</b>	Wittmoor
<b>Bearbeitung</b>	NET	<b>Biotop-Nr.   alt</b>	<b>159</b> 7
<b>Räumliche Abbildung</b>	Linie	<b>Kartierung</b>	30.05.2003
<b>Anzahl Abschnitte</b>	3	<b>Fläche / Länge [m<sup>2</sup>/m]</b>	793,777
		<b>Breite (lineare Abb.) [m]</b>	4

## Weitere Angaben

Merkmal	Wert
<b>Boden</b>	
Feuchte	5 - frisch und mäßig frisch
<b>Standort, Relief</b>	
Relief	Wall
Neigung - Gelände	N0 - nicht geneigt (<2 %)
Ausrichtung	W - West
Belichtung	5 - halbschattig
Luft	keine Besonderheiten
<b>Veg. - Deckg./Ant.</b>	
Gesamt	100 %
1. Baumschicht	70 %
Strauchschicht	80 %
1. Krautschicht	80 %
<b>Veg. - Höhe</b>	
Gesamt, durchschn.	15.00 m

## Zeigerwerte der Pflanzenartenliste (Auswertung)

<b>Standort</b>	<b>Belichtung</b>	halbsonnig	6,6
<b>Boden</b>	<b>Feuchte</b>	mäßig feucht und wechselfeucht	5,5
	<b>Stickstoff (N)</b>	stickstoffreich	7,1
	<b>Reaktion</b>	schwach sauer	6,2
<b>Vegetation</b>	<b>Mahdverträglichkeit</b>	mäßig schnittverträglich (erster Schnitt nicht vor 1. Juli)	4,6
<b>Zeigerwerte</b>	<b>Futterwert</b>	mäßige Futterqualität	3,7
	<b>Wechselfeuchteanzeiger</b>		4
	<b>Giftpflanzen</b>		0
	<b>Überschw.anzeiger</b>		2

## Pflanzenartenliste

Gruppe / Pflanzenart	MS	M	W	Vs	St	PA	Ph	Sz	VS	V	G	cf	Rote Liste					
													§	HH	ND	SH	D	
<b>Tracheobionta (Gefäßpflanzen)</b>																		
Aegopodium podagraria (Giersch)	7	h		K1														
Agrostis capillaris (Rotes Straußgras)	7	w		K1														
Alliaria petiolata (Knoblauchsrauke)	7	w		K1														
Anthriscus sylvestris (Wiesen-Kerbel)	7	w		K1														
Arctium minus (Kleine Klette)	7	w		K1														
Artemisia vulgaris (Gewöhnlicher Beifuß)	7	w		K1														
Betula pubescens pubescens (Moor-Birke)	7	z		B1														
Cirsium arvense (Acker-Kratzdistel)	7	w		K1														
Corylus avellana (Haselnuss)	7	w		S														
Crataegus monogyna (Eingrifflicher Weißdorn)	7	h		S														
Dactylis glomerata agg. (Artengruppe Wiesen-Knäuelgras)	7	z		K1														
Dryopteris carthusiana (Dorniger Wurmfarne)	7	w		K1														
Euonymus europaeus (Gewöhnliches Pfaffenhütchen)	7	w		S														

# Erhebungsbogen

**B**

<b>Projekt</b>	Biotopkartierung Hamburg		<b>Interne Nr.</b>	45495	
			<b>DK5   DK5-GK</b>	<b>7050</b> 7052	
<b>Handlungsbedarf</b>	Nein		<b>DK5 - Name</b>	Wittmoor	
<b>Bearbeitung</b>	NET	<b>Kopie</b>	Nein	<b>Biotop-Nr.   alt</b>	159 7
<b>Räumliche Abbildung</b>	Linie		<b>Kartierung</b>	30.05.2003	
<b>Anzahl Abschnitte</b>	3		<b>Fläche / Länge [m<sup>2</sup>/m]</b>	793,777	
			<b>Breite (lineare Abb.) [m]</b>	4	

## Pflanzenartenliste

Gruppe / Pflanzenart	MS	M	W	Vs	St	PA	Ph	Sz	VS	V	G	cf	Rote Liste					
													§	HH	ND	SH	D	
Frangula alnus (Faulbaum)	7	z		S														
Galium aparine (Kletten-Labkraut)	7	z		K1														
Geum urbanum (Echte Nelkenwurz)	7	z		K1														
Glechoma hederacea (Gundermann)	7	w		K1														
Humulus lupulus (Hopfen)	7	w		S														
Lamium album (Weiße Taubnessel)	7	w		K1														
Lolium perenne (Ausdauerndes Weidelgras)	7	z		K1														
Lysimachia vulgaris (Gewöhnlicher Gilbweiderich)	7	w		K1														
Molinia caerulea (Blaues Pfeifengras)	7	w		K1														
Plantago major major (Großer Wegerich)	7	w		K1														
Poa annua (Einjähriges Rispengras)	7	h		K1														
Poa nemoralis (Hain-Rispengras)	7	w		K1														
Poa trivialis (Gewöhnliches Rispengras)	7	z		K1														
Populus tremula (Zitter-Pappel)	7	w		B1														
Prunus padus (Echte Traubenkirsche)	7	w		S														
Prunus spinosa (Schlehe)	7	l		S														
Quercus robur (Stiel-Eiche)	7	d		B1														
Quercus robur (Stiel-Eiche)	7	h		S														
Ranunculus repens (Kriechender Hahnenfuß)	7	w		K1														
Rosa canina (Hunds-Rose)	7	w		S														
Rubus fruticosus agg. (Artengruppe Echte Brombeere)	7	z		K1														
Rubus idaeus (Himbeere)	7	z		K1														
Rumex obtusifolius (Stumpfbblätteriger Ampfer)	7	w		K1														
Salix aurita (Ohr-Weide)	7	w		S														
Sambucus nigra (Schwarzer Holunder)	7	h		S														
Sorbus aucuparia (Eberesche)	7	h		S														
Sorbus aucuparia (Eberesche)	7	z		B1														
Stellaria holostea (Große Sternmiere)	7	z		K1														
Taraxacum sect. Ruderalia (Artengruppe Gemeiner Löwenzahn)	7	z		K1													D	
Torilis japonica (Gewöhnlicher Klettenkerbel)	7	w		K1														
Trifolium repens (Weiß-Klee)	7	w		K1														
Urtica dioica (Große Brennnessel)	7	h		K1														
Viburnum opulus (Gewöhnlicher Schneeball)	7	w		S														
Vicia cracca agg. (Artengruppe Vogel-Wicke)	7	w		K1														
	<b>Anzahl Rote Liste Arten</b>																	
	<b>Anzahl Arten</b>												45					
													1					

MS: Mengensystem; M: Mengenangabe, W: Bewertung der Art (FFH-Monitoring), Vs: Vegetationsschicht, St: Status, PA: Autor Phänologie; Ph: Phänologie, Sz: Soziabilität, VS: Vitalitätssystem; V: Vitalität, G: Geschlecht, cf: unsichere Bestimmung, §: Schutz nach BNatSchG, HH: Rote Liste Hamburg, Nds: Rote Liste Niedersachsen, SH: Rote Liste Schleswig-Holstein, D: Rote Liste Deutschland