

Erhebungsbogen

B

Projekt	Biotopkartierung Hamburg	Interne Nr.	45337
		DK5 DK5-GK	7050 7250
Handlungsbedarf	Nein	DK5 - Name	Wittmoor
Bearbeitung	TUC	Biotop-Nr. alt	151 1
Räumliche Abbildung	Fläche	Kartierung	22.08.2011
Anzahl Abschnitte	1	Fläche / Länge [m²/m]	16246,5557
		Breite (lineare Abb.) [m]	

Gesetzlicher Schutz kein gesetzl. Schutz **kein gesetzlich geschütztes Biotop** **Schutz nur teilweise** **Nein**

Gesamtbewertung	7	Besonders wertvoll
– Alter	7	Biotop hohen Alters, 100 bis 200 Jahre
– Belastungsgrad	6	Flächenhaft geringe oder örtlich stärkere oder Vorbelastung mit deutlichem Einfluß
– Ökolog. Funktion	6	Hohe Bedeutung in einem Biotopkomplex, für den lokalen Biotopverbund oder als Puffer
– Seltenheit	6	Seltener Biotoptyp, ohne seltene oder bedrohte Pflges., ungesättigtes Artenspektrum, reliktsische RL-Arten

Bestandsbeschreibung

Eichen-Birkenwald

Die Baumschicht ist gut ausgebildet und besteht aus Eichen und vereinzelt Birken. Sie setzt sich aus jungen bis mittelalten Bäumen zusammen. Die Strauchschicht ist in den Randbereichen locker ausgebildet. Im mittleren Teil fehlt sie. Sie setzt sich aus jungen Eichen und Vogelbeeren sowie vereinzelt Faulbaum, Hasel und Weißdorn zusammen. Der Boden ist flächig mit Brombeergebüsch bzw. Gräsern bewachsen. Am Ostrand kommen in der Krautschicht außerdem Gartengoldnessel, Giersch, Springkraut und Brennnessel vor. Im Nordwesten gibt es einen kleinen Bereich mit Schafschwingel.

Vorkommen an Biotoptypen

1	TF	Typ	HF	F.Anteil
2	BTYP	Biotoptyp	- gesetzl. Grundl.	
3	Zusatz	Zusatz zum Biotoptypen		
4	LRT	Lebensraumtyp		
1	1		Ja	100 %
2	WQM	Sonstiger Eichenmischwald (2000)		

Räumliche Lage

Lagebeschreibung	nördlich Moosbarg		
Nachbarnutzung/en	Wohnbebauung, Acker, Halbruderale Gras- und Staudenflur		
Rechtswert (X)	571916	Hochwert (Y)	5949999
Bezirk	Wandsbek	Naturraum	Geestplatten westlich der Alster (696.01)
Stadtteil (OT-Nr.)	Lemsahl-Mellingstedt (521)	Gemarkung	Lemsahl-Mellingstedt (533)
Digitaler Grünplan	<input type="checkbox"/> Hafengesamtgebiet	<input type="checkbox"/> Ramsargebiet	<input type="checkbox"/> EG-Vogelschutzgeb. <input type="checkbox"/>
Ausgleichsflächen	<input type="checkbox"/> Biosphärenreservat	<input type="checkbox"/> Nationalpark	<input type="checkbox"/>
NSG / ND / LSG	LSG Duvenstedt, Bergstedt, Lemsahl-Mellingstedt, Volksdorf und Rahlstedt [HH-2009 / Anteil: 99%]		
FFH-GEBIET			
Wasserschutzgebiet			

Erhebungsbogen

B

Projekt	Biotopkartierung Hamburg	Interne Nr.	45337
		DK5 DK5-GK	7050 7250
		DK5 - Name	Wittmoor
Handlungsbedarf	Nein	Biotop-Nr. alt	151 1
Bearbeitung	TUC	Kartierung	22.08.2011
Räumliche Abbildung	Fläche	Fläche / Länge [m²/m]	16246,5557
Anzahl Abschnitte	1	Breite (lineare Abb.) [m]	

Räumliche Lage

Karte



Weitere Erhebungsbögen

Interne Nr.	Interne Nr. Zuordnung	DK5	Biotop-Nr.	Kartierung	Zuordnung	DK5 (GK)	Biotop-Nr. (alt)
45337	45347	7050	151	15.09.1995	K	7250	1
45337	45346	7050	151	24.10.2003	K	7250	1

Zuordnung: N = nachfolgende Kartierung, K = weitere Kartierungen (zeitlich vorher oder nachher)

Foto

Interne Nr.	Index	Dateiname	Aufnahmerichtung
16702	0	7050_151_220811_1.JPG	

Weitere Angaben

Merkmal	Wert
Auswertung	
Wertgesichtspunkte	Bedeutung für den Biotopverbund

Erhebungsbogen

B

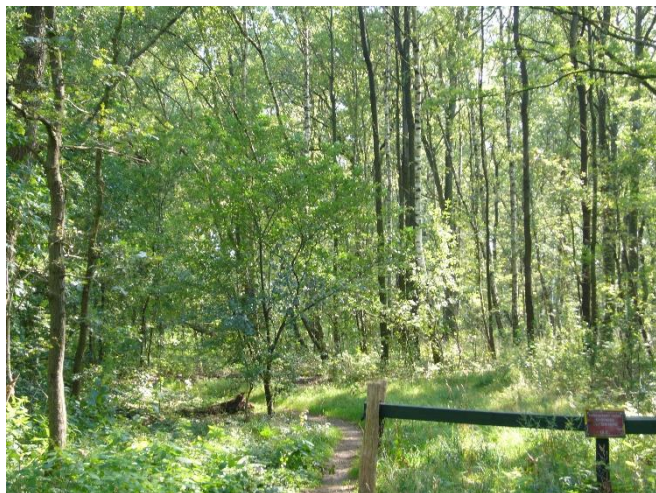
Projekt	Biotopkartierung Hamburg	Interne Nr.	45337
		DK5 DK5-GK	7050 7250
Handlungsbedarf	Nein	DK5 - Name	Wittmoor
Bearbeitung	TUC	Biotop-Nr. alt	151 1
Räumliche Abbildung	Fläche	Kartierung	22.08.2011
Anzahl Abschnitte	1	Fläche / Länge [m²/m]	16246,5557
		Breite (lineare Abb.) [m]	

Weitere Angaben

Merkmal	Wert
Bedeutung für Tiergruppe	Strukturvielfalt
Ziele der Entwicklung	Vögel
Maßnahmen	Erhaltung
	naturnahe Waldbewirtschaftung

Foto

Fotodatei	7050_151_220811_1.JPG	Fotodatei
Bildbeschreibung		Bildbeschreibung
Aufnahmerichtung		Aufnahmerichtung



Teilflächenbeschreibung

Teilflächentyp		Teilflächen-Nr.	1
Biotoptyp	Sonstiger Eichenmischwald (2000)	Biotoptyp	WQM
- Zusatz		- gesetzl. Grundl.	
FFH-LRT		FFH-LRT	
Beschreibung		Entw.potential LRT	
		Hauptfläche	Ja
		Flächenanteil	100 %
		FFH-Unters.Fläche	Nein
		Saatgutfläche	Nein

Erhebungsbogen

B

Projekt	Biotopkartierung Hamburg	Interne Nr.	45337
		DK5 DK5-GK	7050 7250
Handlungsbedarf	Nein	DK5 - Name	Wittmoor
Bearbeitung	TUC	Biotop-Nr. alt	151 1
Räumliche Abbildung	Fläche	Kartierung	22.08.2011
Anzahl Abschnitte	1	Fläche / Länge [m²/m]	16246,5557
		Breite (lineare Abb.) [m]	

Weitere Angaben

Merkmal	Wert
Boden	
Feuchte	5 - frisch und mäßig frisch
Stickstoffgehalt	6 - mäßig stickstoffarm bis stickstoffreich
Standort, Relief	
Relief	eben, Hang, Abbruchkanten
Belichtung	4 - schattig bis halbschattig
Veg. - Deckg./Ant.	
Gesamt	100 %
1. Baumschicht	95 %
2. Baumschicht	1 %
Strauchschicht	40 %
1. Krautschicht	90 %
Veg. - Höhe	
Gesamt, durchschn.	18.00 m
1. Baumschicht	18.00 m
2. Baumschicht	15.00 m
Strauchschicht	5.00 m
1. Krautschicht	0.50 m

Zeigerwerte der Pflanzenartenliste (Auswertung)

Standort	Belichtung	halbsonnig bis halbschattig	6,2
Boden	Feuchte	frisch und mäßig frisch	5,4
	Stickstoff (N)	stickstoffreich	7,1
	Reaktion	schwach sauer	5,6
Vegetation	Mahdverträglichkeit	schnittempfindlich bis mäßig schnittverträglich	4,1
Zeigerwerte	Futterwert	sehr geringwertiges Futter	1,6
	Wechselfeuchteanzeiger		1
	Giftpflanzen		0
	Überschw.anzeiger		2

Pflanzenartenliste

Gruppe / Pflanzenart	MS	M	W	Vs	St	PA	Ph	Sz	VS	V	G	cf	Rote Liste					
													§	HH	ND	SH	D	
Tracheobionta (Gefäßpflanzen)																		
Acer platanoides (Spitz-Ahorn)	7	w		S	-													
Aegopodium podagraria (Giersch)	7	z		K1	-													
Betula pendula (Hänge-Birke)	7	w		B1	-													
Convallaria majalis (Maiglöckchen)	7	w		K1	-													
Corylus avellana (Haselnuss)	7	w		S	-													
Crataegus monogyna (Eingrifflicher Weißdorn)	7	w		S	-													
Dactylis glomerata (Wiesen-Knäuelgras)	7	w		K1	-													
Deschampsia flexuosa (Draht-Schmiele)	7	w		K1	-													
Frangula alnus (Faulbaum)	7	w		S	-													
Galeobdolon argentatum (Garten Goldnessel)	7	w		K1	-													
Galeopsis tetrahit (Gewöhnlicher Hohlzahn)	7	w		K1	-													
Humulus lupulus (Hopfen)	7	w		S	-													

Erhebungsbogen

B

Projekt	Biotopkartierung Hamburg		Interne Nr.	45337	
			DK5 DK5-GK	7050	7250
Handlungsbedarf	Nein		DK5 - Name	Wittmoor	
Bearbeitung	TUC	Kopie	Biotop-Nr. alt	151	1
Räumliche Abbildung	Fläche		Kartierung	22.08.2011	
Anzahl Abschnitte	1		Fläche / Länge [m²/m]	16246,5557	
			Breite (lineare Abb.) [m]		

Pflanzenartenliste

Gruppe / Pflanzenart	MS	M	W	Vs	St	PA	Ph	Sz	VS	V	G	cf	§	Rote Liste				
														HH	ND	SH	D	
Impatiens parviflora (Kleinblütiges Springkraut)	7	h		K1	-													
Juncus effusus (Flutter-Binse)	7	w		K1	-													
Populus tremula (Zitter-Pappel)	7	w		B1	-													
Populus tremula (Zitter-Pappel)	7	w		S	-													
Prunus padus (Echte Traubenkirsche)	7	w		S	-													
Prunus spinosa (Schlehe)	7	w		S	-													
Quercus robur (Stiel-Eiche)	7	h		B1	-													
Quercus robur (Stiel-Eiche)	7	w		B2	-													
Quercus robur (Stiel-Eiche)	7	w		S	-													
Rubus fruticosus agg. (Artengruppe Echte Brombeere)	7	h		K1	-													
Sorbus aucuparia (Eberesche)	7	h		S	-													
Urtica dioica (Große Brennessel)	7	h		K1	-													
Anzahl Rote Liste Arten																		
Anzahl Arten														21				

MS: Mengensystem; M: Mengenangabe, W: Bewertung der Art (FFH-Monitoring), Vs: Vegetationsschicht, St: Status, PA: Autor Phänologie; Ph: Phänologie, Sz: Soziabilität, VS: Vitalitätssystem; V: Vitalität, G: Geschlecht, cf: unsichere Bestimmung, §: Schutz nach BNatSchG, HH: Rote Liste Hamburg, Nds: Rote Liste Niedersachsen, SH: Rote Liste Schleswig-Holstein, D: Rote Liste Deutschland