

Erhebungsbogen

B

Projekt	Biotopkartierung Hamburg	Interne Nr.	45376
		DK5 DK5-GK	7050 7052
Handlungsbedarf	Nein	DK5 - Name	Wittmoor
Bearbeitung	NET	Biotop-Nr. alt	14 14
Räumliche Abbildung	Fläche	Kartierung	30.05.2003
Anzahl Abschnitte	1	Fläche / Länge [m²/m]	3625,3842
		Breite (lineare Abb.) [m]	

Gesetzlicher Schutz § 30 (2) 1.2 Natürliche oder naturnahe stehende Gewässer **Schutz nur teilweise** **Nein**

Gesamtbewertung	6 Wertvoll
– Alter	5 Biotop mittleren Alters, 20 bis 50 Jahre
– Belastungsgrad	5 Flächenhaft mittlere oder örtlich starke Belastung
– Ökolog. Funktion	6 Hohe Bedeutung in einem Biotopkomplex, für den lokalen Biotopverbund oder als Puffer
– Seltenheit	6 Seltener Biotoptyp, ohne seltene oder bedrohte Pflges., ungesättigtes Artenspektrum, reliktsche RL-Arten

Bestandsbeschreibung

Zwei angelegte Teiche, der südliche ist etwas älter und wurde 1981 hergestellt. Der nördliche Teich enthält eine Insel. Im Wasser wachsen vor allem Seerosen und Wasserlinsen, am Ufer Flatterbinse. Der größte Teil des Ufers wird von einem dichtem Gebüsch jüngerer Weiden und Erlen eingenommen. Dadurch haben die Teiche viel von ihrer früheren Qualität eingebüßt. Durch die starke Beschattung sind bis auf die Sibirische Schwertlilie auch die diversen Pflanzungen verschwunden.

Vorkommen an Biotoptypen

1	TF	Typ	HF	F.Anteil
2	BTYP	Biotoptyp		- gesetzl. Grundl.
3	Zusatz	Zusatz zum Biotoptypen		
4	LRT	Lebensraumtyp		
1	1		Ja	100 %
2	SEG	Angelegte Kleingewässer, klein, naturnah, nährstoffreich (2000)		
4	kein LRT	kein Lebensraumtyp nach FFH-Richtlinie		

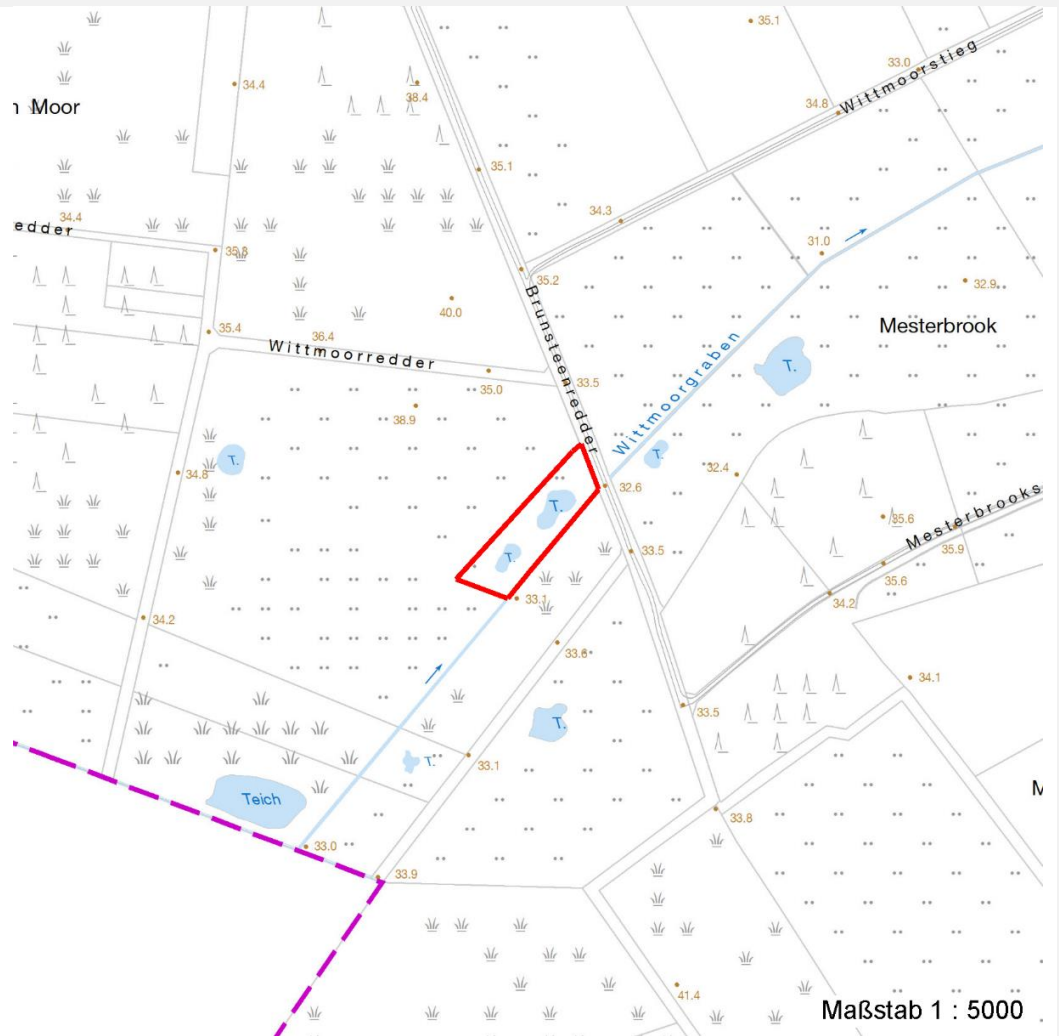
Räumliche Lage

Lagebeschreibung	Westlich vom Brunsteenredder am Wittmoorgraben		
Nachbarnutzung/en	Grünland		
Rechtswert (X)	571330	Hochwert (Y)	5951360
Bezirk	Wandsbek	Naturraum	Alstertal (696.02)
Stadtteil (OT-Nr.)	Duvenstedt (522)	Gemarkung	Duvenstedt (534)
Digitaler Grünplan	<input type="checkbox"/> Hafengesamtgebiet	<input type="checkbox"/> Ramsargebiet	<input type="checkbox"/> EG-Vogelschutzgeb.
Ausgleichsflächen	<input type="checkbox"/> Biosphärenreservat	<input type="checkbox"/> Nationalpark	<input type="checkbox"/>
NSG / ND / LSG	NSG Wittmoor [HH-504 / Anteil: 100%]		
FFH-GEBIET	Wittmoor [DE 2226-307 / Anteil: 100%]		
Wasserschutzgebiet			

Projekt	Biotopkartierung Hamburg	Interne Nr.	45376
		DK5 DK5-GK	7050 7052
		DK5 - Name	Wittmoor
Handlungsbedarf	Nein	Biotop-Nr. alt	14 14
Bearbeitung	NET	Kartierung	30.05.2003
Räumliche Abbildung	Fläche	Fläche / Länge [m²/m]	3625,3842
Anzahl Abschnitte	1	Breite (lineare Abb.) [m]	

Räumliche Lage

Karte



Weitere Erhebungsbögen

Interne Nr.	Interne Nr. Zuordnung	DK5	Biotop-Nr.	Kartierung	Zuordnung	DK5 (GK)	Biotop-Nr. (alt)
45376	45450	7050	14	15.08.1981	K	7052	14
45376	45377	7050	14	05.06.2010	K	7052	14
45376	45378	7050	14	02.09.2011	K	7052	14
45376	45378	7050	14	02.09.2011	N	7052	14
45376	45242	7050	13	15.08.1981	/	7052	13

Zuordnung: N = nachfolgende Kartierung, K = weitere Kartierungen (zeitlich vorher oder nachher)

Foto

Interne Nr.	Index	Dateiname	Aufnahmerichtung
9257	0	7050_14_300503_1.JPG	

Erhebungsbogen

B

Projekt	Biotopkartierung Hamburg	Interne Nr.	45376
		DK5 DK5-GK	7050 7052
Handlungsbedarf	Nein	DK5 - Name	Wittmoor
Bearbeitung	NET	Biotop-Nr. alt	14 14
Räumliche Abbildung	Fläche	Kartierung	30.05.2003
Anzahl Abschnitte	1	Fläche / Länge [m²/m]	3625,3842
		Breite (lineare Abb.) [m]	

Weitere Angaben

Merkmal	Wert
Auswertung	
Gefährdung / Einflüsse	Starke Beschattung
Wertgesichtspunkte	Teil eines größeren Biotopkomplexes
zoologisch bedeutsame Strukturen	Kleingewässer
Bedeutung für Tiergruppe	Amphibien, Laichgewässer
	Libellen
Maßnahmen	Beseitigung von standortfremden Gehölze - 1.9

Foto

Fotodatei 7050_14_300503_1.JPG

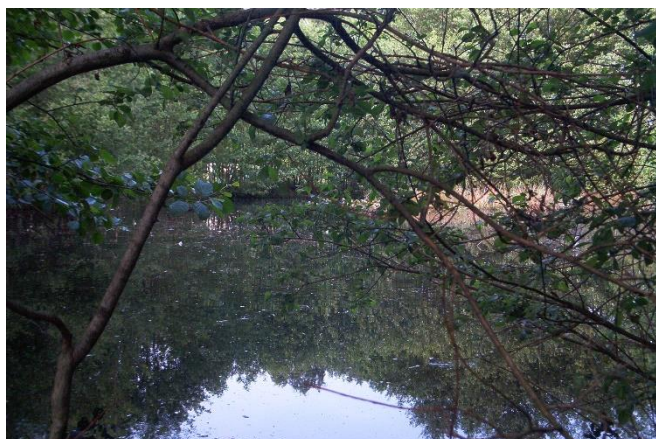
Bildbeschreibung

Aufnahmerichtung

Fotodatei

Bildbeschreibung

Aufnahmerichtung



Teilflächenbeschreibung

Teilflächentyp		Teilflächen-Nr.	1
Biotoptyp	Angelegte Kleingewässer, klein, naturnah, nährstoffreich (2000)	Biotoptyp	SEG
- Zusatz		- gesetzl. Grundl.	
FFH-LRT	kein Lebensraumtyp nach FFH-Richtlinie	FFH-LRT	kein LRT
Beschreibung		Entw.potential LRT	
		Hauptfläche	Ja
		Flächenanteil	100 %
		FFH-Unters.Fläche	Nein
		Saatgutfläche	Nein

Erhebungsbogen

B

Projekt	Biotopkartierung Hamburg		Interne Nr.	45376	
			DK5 DK5-GK	7050	7052
Handlungsbedarf	Nein		DK5 - Name	Wittmoor	
Bearbeitung	NET	Kopie	Biotop-Nr. alt	14	14
Räumliche Abbildung	Fläche	Nein	Kartierung	30.05.2003	
Anzahl Abschnitte	1		Fläche / Länge [m²/m]	3625,3842	
			Breite (lineare Abb.) [m]		

Weitere Angaben

Merkmal	Wert
Boden	
Feuchte	11 - flaches Gewässer
Gewässer	
Böschungshöhe	0.40 m
Gewässertiefe	1.50 m
Länge	20.00 m
Breite	12.00 m
Wasserführung	g - gleichmäßige Wasserführung
Strömung	k - keine Strömung
Trübung	w - schwache Trübung
Färbung	braun
Standort, Relief	
Böschungsneigung	sehr flach - < 1:3
Neigung - Gelände	NO - nicht geneigt (<2 %)
Ausrichtung	FL - flach, keine Exposition
Belichtung	5 - halbschattig
Luft	windberuhigt
Veg. - Deckg./Ant.	
Gesamt	70 %
Strauchschicht	50 %
1. Krautschicht	20 %
Veg. - Höhe	
Gesamt, durchschn.	5.00 m

Zeigerwerte der Pflanzenartenliste (Auswertung)

Standort	Belichtung	halbsonnig	6,9
Boden	Feuchte	naß	8,2
	Stickstoff (N)	mäßig stickstoffarm	4,6
	Reaktion	mäßig sauer	5,1
Vegetation	Mahdverträglichkeit	schnittempfindlich (nur Herbstschnitt vertragend)	3,2
Zeigerwerte	Futterwert	fast wertloses Futter	1,4
	Wechselfeuchteanzeiger		5
	Giftpflanzen		3
	Überschw.anzeiger		5

Pflanzenartenliste

Gruppe / Pflanzenart	MS	M	W	Vs	St	PA	Ph	Sz	VS	V	G	cf	Rote Liste			
													§	HH	ND	SH
Tracheobionta (Gefäßpflanzen)																
Alnus glutinosa (Schwarz-Erle)	7	h		S												
Cirsium palustre (Sumpf-Kratzdistel)	7	w		K1												
Equisetum fluviatile (Teich-Schachtelhalm)	7	w		K1												
Glyceria fluitans (Flutender Schwaden)	7	w		K1												
Glyceria maxima (Wasser-Schwaden)	7	z		K1												
Iris pseudacorus (Gelbe Schwertlilie)	7	z		K1								b				
Iris sibirica (Sibirische Schwertlilie)	7	w		K1								b	2	3		

Erhebungsbogen

B

Projekt	Biotopkartierung Hamburg		Interne Nr.	45376	
			DK5 DK5-GK	7050	7052
Handlungsbedarf	Nein		DK5 - Name	Wittmoor	
Bearbeitung	NET	Kopie	Biotop-Nr. alt	14	14
Räumliche Abbildung	Fläche	Nein	Kartierung	30.05.2003	
Anzahl Abschnitte	1		Fläche / Länge [m²/m]	3625,3842	
			Breite (lineare Abb.) [m]		

Pflanzenartenliste

Gruppe / Pflanzenart	MS	M	W	Vs	St	PA	Ph	Sz	VS	V	G	cf	§	Rote Liste				
														HH	ND	SH	D	
Juncus conglomeratus (Knäuel-Binse)	7	z		K1										V				
Juncus effusus (Flutter-Binse)	7	h		K1														
Lemna minor (Kleine Wasserlinse)	7	z		-														
Lycopus europaeus (Gewöhnlicher Wolfstrapp)	7	z		K1														
Lythrum salicaria (Blut-Weiderich)	7	w		K1														
Mentha aquatica (Wasser-Minze)	7	w		K1														
Myosotis scorpioides (Sumpf-Vergissmeinnicht)	7	w		K1														V
Nymphaea alba (Weiße Seerose)	7	h		-										b	2			
Populus tremula (Zitter-Pappel)	7	h		S														
Salix aurita (Ohr-Weide)	7	h		S														
Scirpus sylvaticus (Wald-Simse)	7	l		K1														V
Anzahl Rote Liste Arten														2	1	2	1	
Anzahl Arten														18				

MS: Mengensystem; M: Mengenangabe, W: Bewertung der Art (FFH-Monitoring), Vs: Vegetationsschicht, St: Status, PA: Autor Phänologie; Ph: Phänologie, Sz: Soziabilität, VS: Vitalitätssystem; V: Vitalität, G: Geschlecht, cf: unsichere Bestimmung, §: Schutz nach BNatSchG, HH: Rote Liste Hamburg, Nds: Rote Liste Niedersachsen, SH: Rote Liste Schleswig-Holstein, D: Rote Liste Deutschland