

# Erhebungsbogen

**B**

<b>Projekt</b>	Biotopkartierung Hamburg		<b>Interne Nr.</b>	44881
			<b>DK5   DK5-GK</b>	<b>7048</b> 7050
			<b>DK5 - Name</b>	Lemsahl-Mellingstedt-West
<b>Handlungsbedarf</b>	Nein		<b>Biotop-Nr.   alt</b>	<b>86</b> 105
<b>Bearbeitung</b>	NET	<b>Kopie</b>	Nein	<b>Kartierung</b>
<b>Räumliche Abbildung</b>	Fläche			20.05.2011
<b>Anzahl Abschnitte</b>	1			<b>Fläche / Länge [m<sup>2</sup>/m]</b>
				13588,8278
				<b>Breite (lineare Abb.) [m]</b>

**Gesetzlicher Schutz**      **\_ kein gesetzl. Schutz kein gesetzlich geschütztes Biotop**      **Schutz nur teilweise**      **Nein**

<b>Gesamtbewertung</b>	5	Noch wertvoll, gut entwicklungsfähig
– <b>Alter</b>	5	Biotop mittleren Alters, 20 bis 50 Jahre
– <b>Belastungsgrad</b>	5	Flächenhaft mittlere oder örtlich starke Belastung
– <b>Ökolog. Funktion</b>	6	Hohe Bedeutung in einem Biotopkomplex, für den lokalen Biotopverbund oder als Puffer
– <b>Seltenheit</b>	6	Seltener Biotoptyp, ohne seltene oder bedrohte Pflges., ungesättigtes Artenspektrum, reliktsiche RL-Arten

## Bestandsbeschreibung

Aktuell intensiv von Pferden beweidetes Grünland, das vom Kupferteichweg zum Poppenbütteler Graben langsam abfällt. Die Vegetation wird beherrscht von rGäsern wie Wiesen-Fuchsschwanz, Honiggras sowie Ruchgras. In der unteren Hälfte verlaufen einige verfallene Gräben. Hier treten zusätzlich eine Reihe von Arten der Feuchtwiesen auf wie Wiesen-Segge und flammender Hahnenfuß. Hier wurden auch 13 breitblättrige Knabenkräuter festgestellt, die später zum großen Teil abgefressen wurden (2. Begehung im Juni). Unmittelbar am Poppenbütteler Graben hat in der Vergangenheit eine Verbuschung mit Schwarzerle und Weide eingesetzt. Hier tritt vermehrt Gilbweiderich auf.

Die Wiederaufnahme der Nutzung ist grundsätzlich positiv, allerdings ist die derzeitige Nutzung zu intensiv. Ideal wäre eine 2-schürige Wiesennutzung ohne Düngung oder eine Wiesennutzung mit Nachweide.

## Vorkommen an Biotoptypen

1	TF	Typ	HF	F.Anteil
2	BTYP	Biotoptyp	- gesetzl. Grundl.	
3	Zusatz	Zusatz zum Biotoptypen		
4	LRT	Lebensraumtyp		
1	1		Ja	100 %
2	GMZ	Sonstiges mesophiles Grünland (2000)		

## Räumliche Lage

<b>Lagebeschreibung</b>	Moorflagen			
<b>Nachbarnutzung/en</b>	Grünland			
<b>Rechtswert (X)</b>	570637	<b>Hochwert (Y)</b>	5948306	
<b>Bezirk</b>	Wandsbek	<b>Naturraum</b>	Geestplatten westlich der Alster (696.01)	
<b>Stadtteil (OT-Nr.)</b>	Poppenbüttel (519)		<b>Gemarkung</b>	Poppenbüttel (532)
<b>Digitaler Grünplan</b>	<input type="checkbox"/>	<b>Hafengesamtgebiet</b>	<input type="checkbox"/>	<b>Ramsargebiet</b>
<b>Ausgleichsflächen</b>	<input type="checkbox"/>	<b>Biosphärenreservat</b>	<input type="checkbox"/>	<b>EG-Vogelschutzgeb.</b>
<b>NSG / ND / LSG</b>	LSG Hummelsbütteler Feldmark/Alstertal [ HH-2047 / Anteil: 96% ], NSG Wittmoor [ HH-504 / Anteil: < 1% ]			
<b>FFH-GEBIET</b>				
<b>Wasserschutzgebiet</b>				

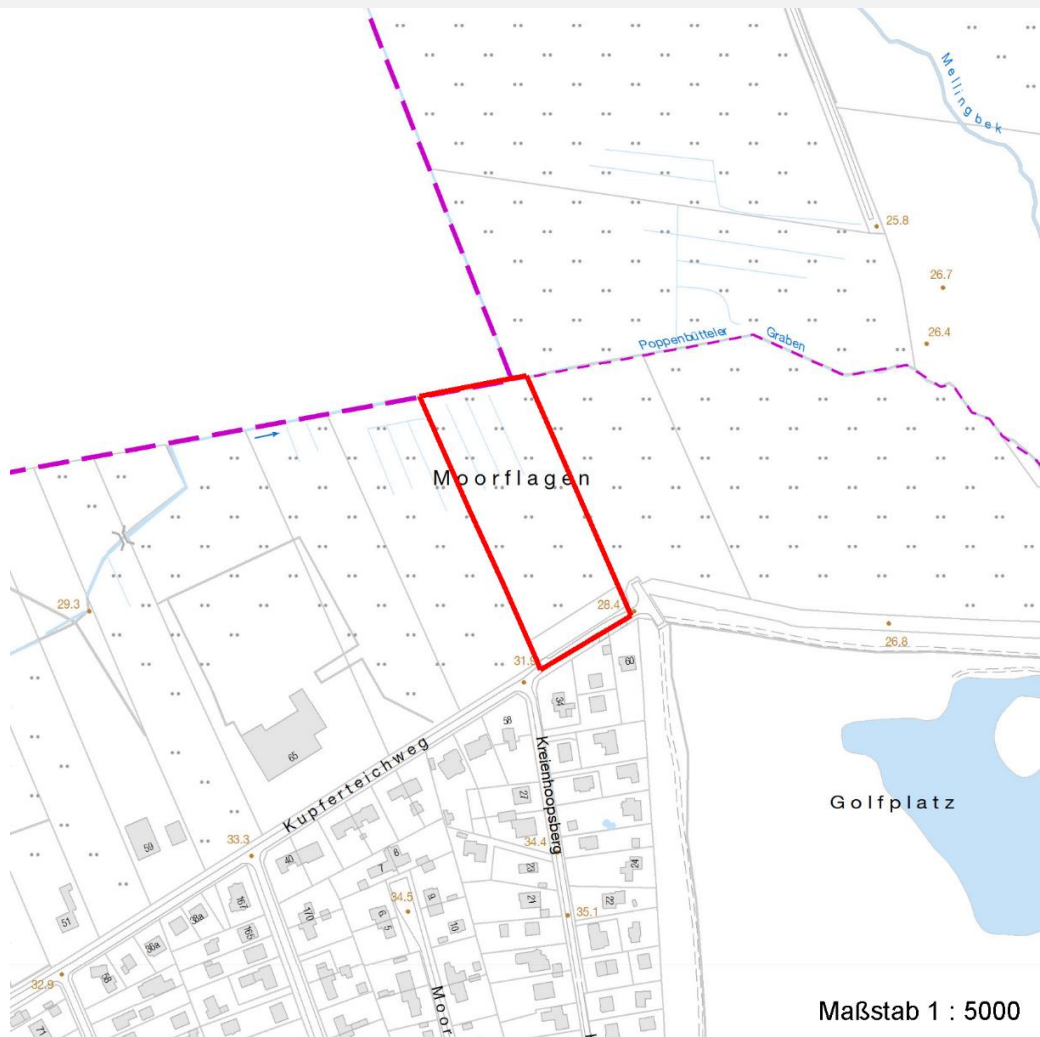
# Erhebungsbogen

**B**

<b>Projekt</b>	Biotopkartierung Hamburg	<b>Interne Nr.</b>	44881
		<b>DK5   DK5-GK</b>	<b>7048</b> 7050
		<b>DK5 - Name</b>	Lemsahl-Mellingstedt-West
<b>Handlungsbedarf</b>	Nein	<b>Biotop-Nr.   alt</b>	<b>86</b> 105
<b>Bearbeitung</b>	NET	<b>Kartierung</b>	20.05.2011
<b>Räumliche Abbildung</b>	Fläche	<b>Fläche / Länge [m<sup>2</sup>/m]</b>	13588,8278
<b>Anzahl Abschnitte</b>	1	<b>Breite (lineare Abb.) [m]</b>	

## Räumliche Lage

Karte



## Weitere Erhebungsbögen

Interne Nr.	Interne Nr. Zuordnung	DK5	Biotop-Nr.	Kartierung	Zuordnung	DK5 (GK)	Biotop-Nr. (alt)
44881	44880	7048	86	10.06.2004	K	7050	105

Zuordnung: N = nachfolgende Kartierung, K = weitere Kartierungen (zeitlich vorher oder nachher)

## Foto

Interne Nr.	Index	Dateiname	Aufnahmerichtung
20431	0	7048_86_200511_1.JPG	S

## Weitere Angaben

Merkmal	Wert
<b>Auswertung</b> Gefährdung / Einflüsse	Intensive Nutzung oder Pflege

# Erhebungsbogen

**B**

<b>Projekt</b>	Biotopkartierung Hamburg		<b>Interne Nr.</b>	44881	
			<b>DK5   DK5-GK</b>	<b>7048</b>	7050
			<b>DK5 - Name</b>	Lemsahl-Mellingstedt-West	
<b>Handlungsbedarf</b>	Nein		<b>Biotop-Nr.   alt</b>	<b>86</b>	105
<b>Bearbeitung</b>	NET		<b>Kartierung</b>	20.05.2011	
<b>Räumliche Abbildung</b>	Fläche		<b>Fläche / Länge [m<sup>2</sup>/m]</b>	13588,8278	
<b>Anzahl Abschnitte</b>	1		<b>Breite (lineare Abb.) [m]</b>		

## Weitere Angaben

Merkmal	Wert
Wertgesichtspunkte	Entwicklungspotenzial
Maßnahmen	Vorkommen seltener Pflanzen Zweischnitt-Wiesennutzung - 4.2

## Foto

<b>Fotodatei</b>	7048_86_200511_1.JPG	<b>Fotodatei</b>	
<b>Bildbeschreibung</b>		<b>Bildbeschreibung</b>	
<b>Aufnahmerichtung</b>	S	<b>Aufnahmerichtung</b>	



## Teilflächenbeschreibung

<b>Teilflächentyp</b>		<b>Teilflächen-Nr.</b>	1
<b>Biotoptyp</b>	Sonstiges mesophiles Grünland (2000)	<b>Biotoptyp</b>	GMZ
- Zusatz		- gesetzl. Grundl.	
<b>FFH-LRT</b>		<b>FFH-LRT</b>	
<b>Beschreibung</b>		<b>Entw.potential LRT</b>	
		<b>Hauptfläche</b>	Ja
		<b>Flächenanteil</b>	100 %
		<b>FFH-Unters.Fläche</b>	Nein
		<b>Saatgutfläche</b>	Nein

# Erhebungsbogen

**B**

<b>Projekt</b>	Biotopkartierung Hamburg		<b>Interne Nr.</b>	44881	
			<b>DK5   DK5-GK</b>	<b>7048</b>	7050
			<b>DK5 - Name</b>	Lemsahl-Mellingstedt-West	
<b>Handlungsbedarf</b>	Nein		<b>Biotop-Nr.   alt</b>	<b>86</b>	105
<b>Bearbeitung</b>	NET	<b>Kopie</b>	Nein	<b>Kartierung</b>	20.05.2011
<b>Räumliche Abbildung</b>	Fläche			<b>Fläche / Länge [m²/m]</b>	13588,8278
<b>Anzahl Abschnitte</b>	1			<b>Breite (lineare Abb.) [m]</b>	

## Weitere Angaben

Merkmal	Wert
<b>Boden</b>	
Feuchte	6 - mäßig feucht und wechselfeucht
<b>Standort, Relief</b>	
Relief	leicht abfallend
Neigung - Gelände	N1 - sehr schwach geneigt (2-3,5 %)
Ausrichtung	N - Nord
Belichtung	8 - sonnig
Luft	windberuhigt
<b>Veg. - Deckg./Ant.</b>	
Gesamt	100 %
Strauchschicht	2 %
1. Krautschicht	100 %
<b>Veg. - Höhe</b>	
Gesamt, durchschn.	1.00 m

## Zeigerwerte der Pflanzenartenliste (Auswertung)

<b>Standort</b>	<b>Belichtung</b>	halbsonnig bis halbschattig	6,5
<b>Boden</b>	<b>Feuchte</b>	feucht	6,8
	<b>Stickstoff (N)</b>	mäßig stickstoffarm	5,3
	<b>Reaktion</b>	mäßig sauer	5,1
<b>Vegetation</b>	<b>Mahdverträglichkeit</b>	mäßig schnittverträglich (erster Schnitt nicht vor 1. Juli)	5,4
<b>Zeigerwerte</b>	<b>Futterwert</b>	geringwertiges Futter	3,5
	<b>Wechselfeuchteanzeiger</b>		7
	<b>Giftpflanzen</b>		2
	<b>Überschw.anzeiger</b>		1

## Pflanzenartenliste

Gruppe / Pflanzenart	MS	M	W	Vs	St	PA	Ph	Sz	VS	V	G	cf	Rote Liste					
													§	HH	ND	SH	D	
<b>Tracheobionta (Gefäßpflanzen)</b>																		
Alchemilla vulgaris (Spitzlappiger (Gemeiner) Frauenmantel)	7	z		K1											D	G		
Alnus glutinosa (Schwarz-Erle)	7	l		S	-													
Alopecurus pratensis (Wiesen-Fuchsschwanz)	7	h		K1														
Anthoxanthum odoratum (Gewöhnliches Ruchgras)	7	h		K1														
Cardamine pratensis (Wiesen-Schaumkraut)	7	w		K1	-													V
Carex hirta (Behaarte Segge)	7	z		K1														
Carex nigra (Wiesen-Segge)	7	z		K1											V			V
Cerastium holosteoides (Gewöhnliches Hornkraut)	7	w		K1														
Cirsium arvense (Acker-Kratzdistel)	7	w		K1	-													
Dactylorhiza majalis (Breitblättriges Knabenkraut)	7	w		K1	-									b	2	2	2	3
Holcus lanatus (Wolliges Honiggras)	7	h		K1														

# Erhebungsbogen

**B**

<b>Projekt</b>	Biotopkartierung Hamburg		<b>Interne Nr.</b>	44881	
			<b>DK5   DK5-GK</b>	<b>7048</b>	7050
			<b>DK5 - Name</b>	Lemsahl-Mellingstedt-West	
<b>Handlungsbedarf</b>	Nein		<b>Biotop-Nr.   alt</b>	<b>86</b>	105
<b>Bearbeitung</b>	NET		<b>Kartierung</b>	20.05.2011	
<b>Räumliche Abbildung</b>	Fläche		<b>Fläche / Länge [m<sup>2</sup>/m]</b>	13588,8278	
<b>Anzahl Abschnitte</b>	1		<b>Breite (lineare Abb.) [m]</b>		

## Pflanzenartenliste

Gruppe / Pflanzenart	MS	M	W	Vs	St	PA	Ph	Sz	VS	V	G	cf	§	Rote Liste				
														HH	ND	SH	D	
Hypericum perforatum (Echtes Johanniskraut)	7	w		K1														
Juncus effusus (Flutter-Binse)	7	z		K1														
Lathyrus pratensis (Wiesen-Platterbse)	7	w		K1														
Lotus pedunculatus (Sumpf-Hornklee)	7	w		K1	-													V
Lysimachia vulgaris (Gewöhnlicher Gilbweiderich)	7	l		K1														
Plantago lanceolata (Spitz-Wegerich)	7	z		K1														
Potentilla anserina (Gänse-Fingerkraut)	7	z		K1														
Ranunculus acris (Scharfer Hahnenfuß)	7	w		K1	-													
Ranunculus flammula (Brennender Hahnenfuß)	7	w		K1	-													V
Ranunculus repens (Kriechender Hahnenfuß)	7	z		K1														
Salix aurita (Ohr-Weide)	7	l		S	-													
Stellaria graminea (Gras-Sternmiere)	7	w		K1	-													
Urtica dioica (Große Brennessel)	7	w		K1														
<b>Anzahl Rote Liste Arten</b>														<b>3</b>	<b>1</b>	<b>6</b>	<b>1</b>	
<b>Anzahl Arten</b>														<b>24</b>				

MS: Mengensystem; M: Mengenangabe, W: Bewertung der Art (FFH-Monitoring), Vs: Vegetationsschicht, St: Status, PA: Autor Phänologie; Ph: Phänologie, Sz: Soziabilität, VS: Vitalitätssystem; V: Vitalität, G: Geschlecht, cf: unsichere Bestimmung, §: Schutz nach BNatSchG, HH: Rote Liste Hamburg, Nds: Rote Liste Niedersachsen, SH: Rote Liste Schleswig-Holstein, D: Rote Liste Deutschland