

Erhebungsbogen

B

Projekt	Biotopkartierung Hamburg	Interne Nr.	44880
		DK5 DK5-GK	7048 7050
		DK5 - Name	Lemsahl-Mellingstedt-West
Handlungsbedarf	Nein	Biotop-Nr. alt	86 105
Bearbeitung	NET	Kartierung	10.06.2004
Räumliche Abbildung	Fläche	Fläche / Länge [m²/m]	13588,8278
Anzahl Abschnitte	1	Breite (lineare Abb.) [m]	

Gesetzlicher Schutz	_ kein gesetzl. Schutz kein gesetzlich geschütztes Biotop	Schutz nur teilweise	Nein
----------------------------	--	-----------------------------	-------------

Gesamtbewertung	5	Noch wertvoll, gut entwicklungsfähig
– Alter	4	Biotop mittleren Alters, 10 bis 20 Jahre
– Belastungsgrad	6	Flächenhaft geringe oder örtlich stärkere oder Vorbelastung mit deutlichem Einfluß
– Ökolog. Funktion	6	Hohe Bedeutung in einem Biotopkomplex, für den lokalen Biotopverbund oder als Puffer
– Seltenheit	6	Seltener Biotoptyp, ohne seltene oder bedrohte Pflges., ungesättigtes Artenspektrum, reliktsiche RL-Arten

Bestandsbeschreibung

Brachgefallenes Grünland, das vom Kupferteichweg zum Poppenbütteler Graben langsam abfällt. Die Vegetation wird beherrscht von Obergräsern wie Wiesen-Fuchsschwanz, Honiggras, Wiesen-Schwingel sowie Ruchgras. In der unteren Hälfte verlaufen einige verfallene Gräben. Hier treten zusätzlich eine Reihe von Arten der Feuchtwiesen auf wie Kuckucks-Lichtnelke und Wiesen-Segge. Unmittelbar am Poppenbütteler Graben hat eine Verbuschung mit Schwarzerle und Weide eingesetzt. Hier tritt vermehrt Brennnessel auf.

Vorkommen an Biotoptypen

1	TF	Typ	HF	F.Anteil
2	BTYP	Biotoptyp		- gesetzl. Grundl.
3	Zusatz	Zusatz zum Biotoptypen		
4	LRT	Lebensraumtyp		
1	1		Ja	100 %
2	GMZ	Sonstiges mesophiles Grünland (2000)		
3	b	Brache, keine Nutzung (b)		

Räumliche Lage

Lagebeschreibung	Moorlagen	Hochwert (Y)	5948306
Nachbarnutzung/en	Grünland	Naturraum	Geestplatten westlich der Alster (696.01)
Rechtswert (X)	570637	Gemarkung	Poppenbüttel (532)
Bezirk	Wandsbek	Ramsargebiet	<input type="checkbox"/> EG-Vogelschutzgeb.
Stadtteil (OT-Nr.)	Poppenbüttel (519)	Nationalpark	<input type="checkbox"/>
Digitaler Grünplan	<input type="checkbox"/> Hafengesamtgebiet		
Ausgleichsflächen	<input type="checkbox"/> Biosphärenreservat		
NSG / ND / LSG	LSG Hummelsbütteler Feldmark/Alstertal [HH-2047 / Anteil: 96%], NSG Wittmoor [HH-504 / Anteil: < 1%]		
FFH-GEBIET			
Wasserschutzgebiet			

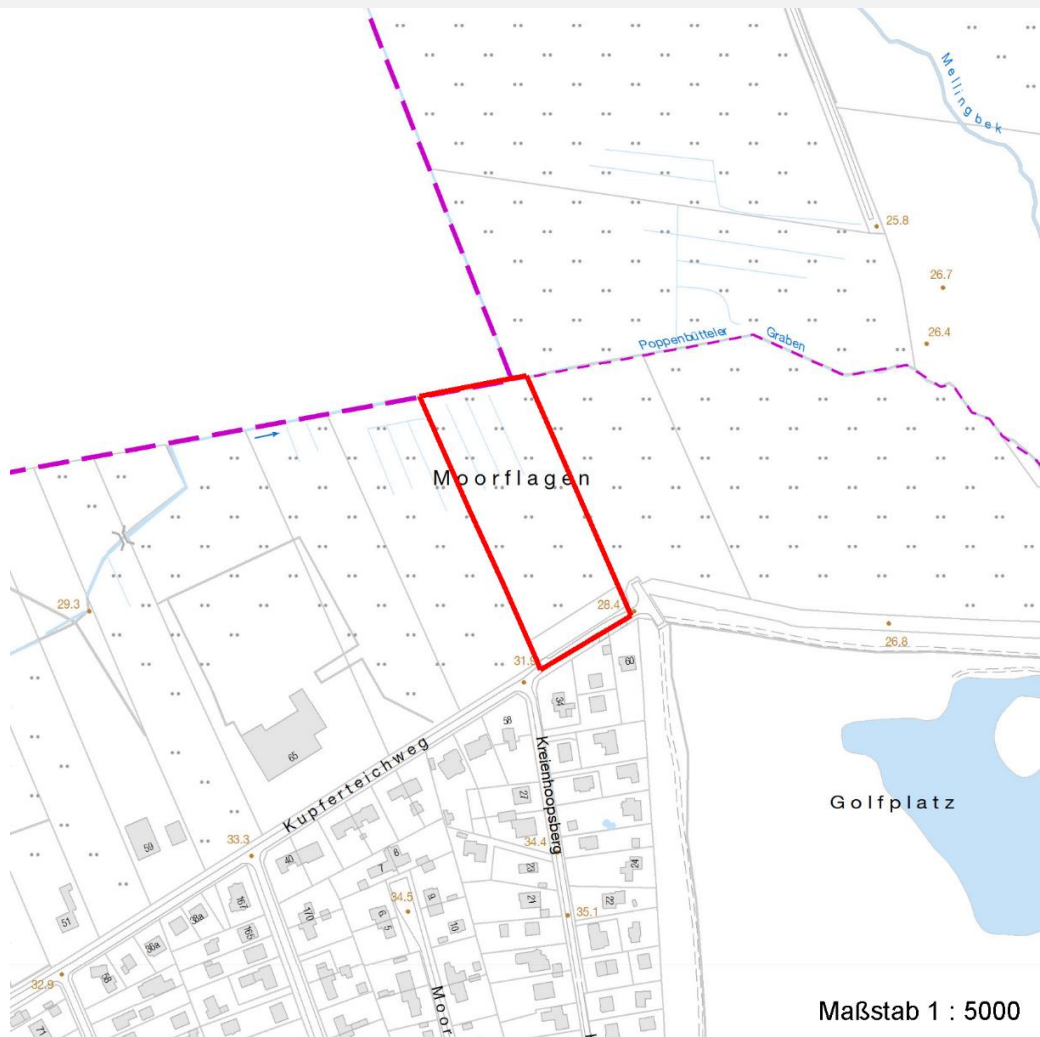
Erhebungsbogen

B

Projekt	Biotopkartierung Hamburg	Interne Nr.	44880
		DK5 DK5-GK	7048 7050
		DK5 - Name	Lemsahl-Mellingstedt-West
Handlungsbedarf	Nein	Biotop-Nr. alt	86 105
Bearbeitung	NET	Kartierung	10.06.2004
Räumliche Abbildung	Fläche	Fläche / Länge [m²/m]	13588,8278
Anzahl Abschnitte	1	Breite (lineare Abb.) [m]	

Räumliche Lage

Karte



Weitere Erhebungsbögen

Interne Nr.	Interne Nr. Zuordnung	DK5	Biotop-Nr.	Kartierung	Zuordnung	DK5 (GK)	Biotop-Nr. (alt)
44880	44881	7048	86	20.05.2011	K	7050	105

Zuordnung: N = nachfolgende Kartierung, K = weitere Kartierungen (zeitlich vorher oder nachher)

Foto

Interne Nr.	Index	Dateiname	Aufnahmerichtung
5256	0	7048_86_100604_1.JPG	

Weitere Angaben

Merkmal	Wert
Auswertung	
Gefährdung / Einflüsse	Ruderalisierung

Erhebungsbogen

B

Projekt	Biotopkartierung Hamburg	Interne Nr.	44880
		DK5 DK5-GK	7048 7050
		DK5 - Name	Lemsahl-Mellingstedt-West
Handlungsbedarf	Nein	Biotop-Nr. alt	86 105
Bearbeitung	NET	Kartierung	10.06.2004
Räumliche Abbildung	Fläche	Fläche / Länge [m²/m]	13588,8278
Anzahl Abschnitte	1	Breite (lineare Abb.) [m]	

Weitere Angaben

Merkmal	Wert
Wertgesichtspunkte	Artenreich
Maßnahmen	Entwicklungspotenzial Extensive Grünlandnutzung

Foto

Fotodatei	7048_86_100604_1.JPG	Fotodatei
Bildbeschreibung		Bildbeschreibung
Aufnahmerichtung		Aufnahmerichtung



Teilflächenbeschreibung

Teilflächentyp		Teilflächen-Nr.	1
Biotoptyp	Sonstiges mesophiles Grünland (2000)	Biotoptyp	GMZ
- Zusatz	Brache, keine Nutzung (b)	- gesetzl. Grundl.	
FFH-LRT		FFH-LRT	
Beschreibung		Entw.potential LRT	
		Hauptfläche	Ja
		Flächenanteil	100 %
		FFH-Unters.Fläche	Nein
		Saatgutfläche	Nein

Erhebungsbogen

B

Projekt	Biotopkartierung Hamburg		Interne Nr.	44880
			DK5 DK5-GK	7048 7050
			DK5 - Name	Lemsahl-Mellingstedt-West
Handlungsbedarf	Nein		Biotop-Nr. alt	86 105
Bearbeitung	NET	Kopie Nein	Kartierung	10.06.2004
Räumliche Abbildung	Fläche		Fläche / Länge [m²/m]	13588,8278
Anzahl Abschnitte	1		Breite (lineare Abb.) [m]	

Weitere Angaben

Merkmal	Wert
Boden	
Feuchte	6 - mäßig feucht und wechselfeucht
Standort, Relief	
Relief	leicht abfallend
Neigung - Gelände	N1 - sehr schwach geneigt (2-3,5 %)
Ausrichtung	N - Nord
Belichtung	8 - sonnig
Luft	windberuhigt
Veg. - Deckg./Ant.	
Gesamt	100 %
Strauchschicht	2 %
1. Krautschicht	100 %
Veg. - Höhe	
Gesamt, durchschn.	1.00 m

Zeigerwerte der Pflanzenartenliste (Auswertung)

Standort	Belichtung	halbsonnig	6,7
Boden	Feuchte	feucht	7
	Stickstoff (N)	mäßig stickstoffarm bis stickstoffreich	5,5
	Reaktion	mäßig sauer	5,1
Vegetation	Mahdverträglichkeit	mäßig schnittverträglich (erster Schnitt nicht vor 1. Juli)	5,1
Zeigerwerte	Futterwert	mäßige Futterqualität	4
	Wechselfeuchteanzeiger		11
	Giftpflanzen		2
	Überschw.anzeiger		2

Pflanzenartenliste

Gruppe / Pflanzenart	MS	M	W	Vs	St	PA	Ph	Sz	VS	V	G	cf	Rote Liste					
													§	HH	ND	SH	D	
Tracheobionta (Gefäßpflanzen)																		
Alchemilla vulgaris (Spitzlappiger (Gemeiner) Frauenmantel)	7	z		K1											D	G		
Alnus glutinosa (Schwarz-Erle)	7	h		S														
Alopecurus pratensis (Wiesen-Fuchsschwanz)	7	h		K1														
Anthoxanthum odoratum (Gewöhnliches Ruchgras)	7	h		K1														
Carex hirta (Behaarte Segge)	7	z		K1														
Carex leporina (Hasenfuß-Segge)	7	z		K1														
Carex nigra (Wiesen-Segge)	7	z		K1											V		V	
Cerastium holosteoides (Gewöhnliches Hornkraut)	7	w		K1														
Cirsium palustre (Sumpf-Kratzdistel)	7	w		K1														
Elymus repens (Gewöhnliche Quecke)	7	h		K1														
Equisetum palustre (Sumpf-Schachtelhalm)	7	w		K1														
Festuca pratensis (Wiesen-Schwingel)	7	h		K1														

Projekt	Biotopkartierung Hamburg		Interne Nr.	44880
			DK5 DK5-GK	7048 7050
			DK5 - Name	Lemsahl-Mellingstedt-West
Handlungsbedarf	Nein		Biotop-Nr. alt	86 105
Bearbeitung	NET	Kopie	Kartierung	10.06.2004
Räumliche Abbildung	Fläche		Fläche / Länge [m²/m]	13588,8278
Anzahl Abschnitte	1		Breite (lineare Abb.) [m]	

Pflanzenartenliste

Gruppe / Pflanzenart	MS	M	W	Vs	St	PA	Ph	Sz	VS	V	G	cf	§	Rote Liste			
														HH	ND	SH	D
Galium palustre (Sumpf-Labkraut)	7	z		K1													
Holcus lanatus (Wolliges Honiggras)	7	h		K1													
Hypericum perforatum (Echtes Johanniskraut)	7	w		K1													
Juncus conglomeratus (Knäuel-Binse)	7	z		K1										V			
Juncus effusus (Flutter-Binse)	7	z		K1													
Lathyrus pratensis (Wiesen-Platterbse)	7	w		K1													
Lychnis flos-cuculi (Kuckucks-Lichtnelke)	7	z		K1													3
Lysimachia vulgaris (Gewöhnlicher Gilbweiderich)	7	l		K1													
Plantago lanceolata (Spitz-Wegerich)	7	z		K1													
Potentilla anserina (Gänse-Fingerkraut)	7	z		K1													
Ranunculus repens (Kriechender Hahnenfuß)	7	z		K1													
Rumex acetosa (Großer Sauerampfer)	7	z		K1													
Salix aurita (Ohr-Weide)	7	h		S													
Solanum dulcamara (Bittersüßer Nachtschatten)	7	w		K1													
Urtica dioica (Große Brennessel)	7	l		K1													
Anzahl Rote Liste Arten														3	3		
Anzahl Arten														27			

MS: Mengensystem; M: Mengenangabe, W: Bewertung der Art (FFH-Monitoring), Vs: Vegetationsschicht, St: Status, PA: Autor Phänologie; Ph: Phänologie, Sz: Soziabilität, VS: Vitalitätssystem; V: Vitalität, G: Geschlecht, cf: unsichere Bestimmung, §: Schutz nach BNatSchG, HH: Rote Liste Hamburg, Nds: Rote Liste Niedersachsen, SH: Rote Liste Schleswig-Holstein, D: Rote Liste Deutschland