

Erhebungsbogen

B

Projekt	Biotopkartierung Hamburg	Interne Nr.	45017
		DK5 DK5-GK	7048 7050
		DK5 - Name	Lemsahl-Mellingstedt-West
Handlungsbedarf	Nein	Biotop-Nr. alt	79 98
Bearbeitung	NET	Kartierung	16.06.2011
Räumliche Abbildung	Fläche	Fläche / Länge [m²/m]	3349,0341
Anzahl Abschnitte	1	Breite (lineare Abb.) [m]	

Gesetzlicher Schutz **kein gesetzl. Schutz** **kein gesetzlich geschütztes Biotop** **Schutz nur teilweise** **Nein**

Gesamtbewertung	6 Wertvoll
– Alter	6 Biotop mittleren Alters, 50 bis 100 Jahre
– Belastungsgrad	6 Flächenhaft geringe oder örtlich stärkere oder Vorbelastung mit deutlichem Einfluß
– Ökolog. Funktion	7 Sehr hohe Bedeutung in einem Biotopkomplex, für den lokalen Biotopverbund oder als Puffer
– Seltenheit	6 Seltener Biotoptyp, ohne seltene oder bedrohte Pflges., ungesättigtes Artenspektrum, reliktsche RL-Arten

Bestandsbeschreibung

Ehemalige Hecke bzw. Baumreihe aus Zitterpappeln und Erlen, die sich durch die Aufgabe der landwirtschaftlichen Nutzung auf den angrenzenden Flächen zu einem Gehölz entwickelt hat. Die älteren Gehölze haben eine Höhe von ca. 16 m, die jüngeren eine Höhe von 8 m. Dazwischen kommen als Strauchschicht wenige Holunder vor. Die Krautschicht ist zumeist üppig und besteht aus dominanter Brennessel unter den jungen Gehölzen sowie Kriechendem Günsel und Gamander-Ehrenpreis unter alten Erlen. In Teilbereichen wurden die Gehölze auf den Stock gesetzt.

Vorkommen an Biotoptypen

1	TF	Typ	HF	F.Anteil
2	BTYP	Biotoptyp		- gesetzl. Grundl.
3	Zusatz	Zusatz zum Biotoptypen		
4	LRT	Lebensraumtyp		
1	1		Ja	100 %
2	HGF	Naturnahes Gehölz feuchter bis nasser Standorte (2000)		
3	2	schwaches bis mittleres Baumholz, Brusthöhendurchmesser 13 - < 50 cm (2)		

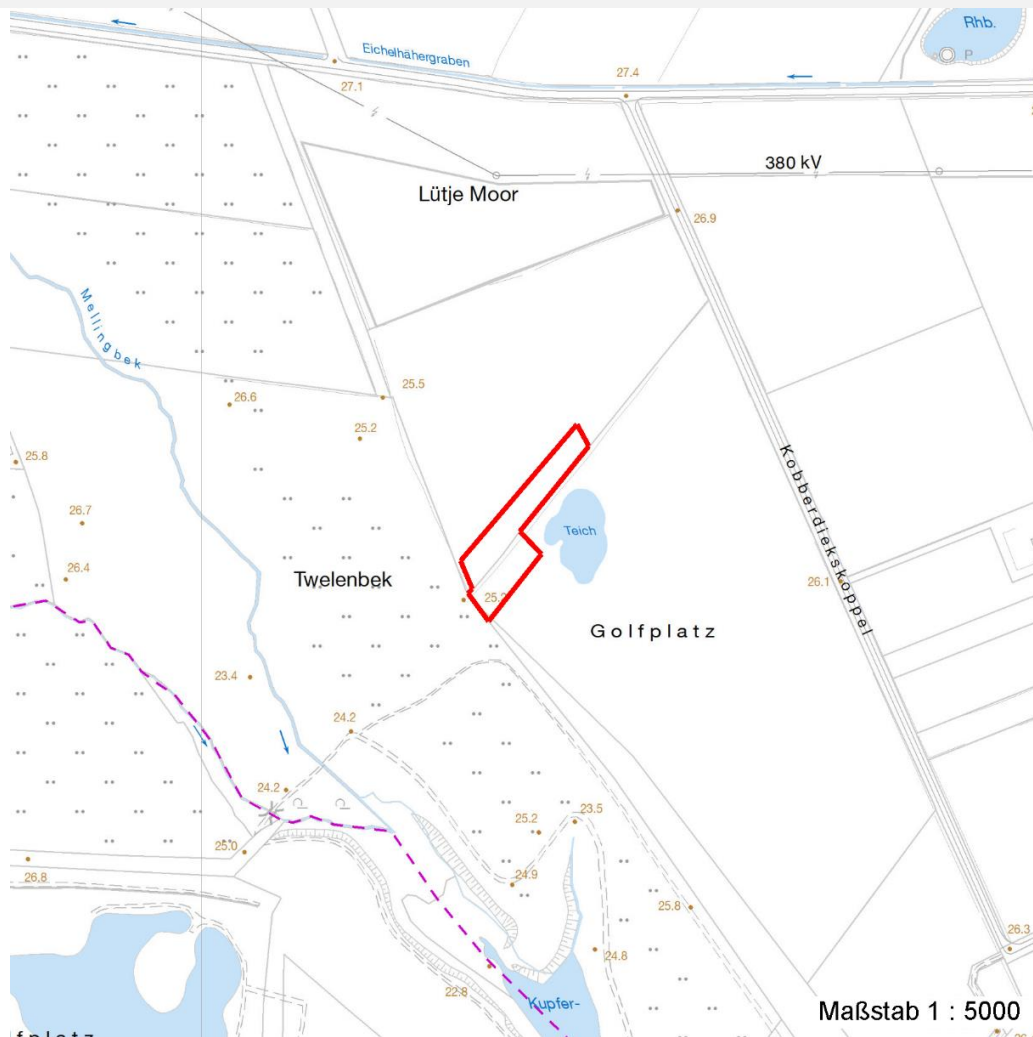
Räumliche Lage

Lagebeschreibung	Südlich Lütje Moor	Hochwert (Y)	5948454
Nachbarnutzung/en	Brache	Naturraum	Alstertal (696.02)
Rechtswert (X)	571214	Gemarkung	Lemsahl-Mellingstedt (533)
Bezirk	Wandsbek	Ramsargebiet	<input type="checkbox"/> EG-Vogelschutzgeb. <input type="checkbox"/>
Stadtteil (OT-Nr.)	Lemsahl-Mellingstedt (521)	Nationalpark	<input type="checkbox"/>
Digitaler Grünplan	<input type="checkbox"/> Hafengesamtgebiet <input type="checkbox"/>		
Ausgleichsflächen	<input checked="" type="checkbox"/> Biosphärenreservat <input type="checkbox"/>		
NSG / ND / LSG	LSG Duvenstedt, Bergstedt, Lemsahl-Mellingstedt, Volksdorf und Rahlstedt [HH-2009 / Anteil: 100%]		
FFH-GEBIET			
Wasserschutzgebiet			

Projekt	Biotopkartierung Hamburg	Interne Nr.	45017
		DK5 DK5-GK	7048 7050
		DK5 - Name	Lemsahl-Mellingstedt-West
Handlungsbedarf	Nein	Biotop-Nr. alt	79 98
Bearbeitung	NET	Kartierung	16.06.2011
Räumliche Abbildung	Fläche	Fläche / Länge [m²/m]	3349,0341
Anzahl Abschnitte	1	Breite (lineare Abb.) [m]	

Räumliche Lage

Karte



Weitere Erhebungsbögen

Interne Nr.	Interne Nr. Zuordnung	DK5	Biotop-Nr.	Kartierung	Zuordnung	DK5 (GK)	Biotop-Nr. (alt)
45017	45016	7048	79	27.05.2004	K	7050	98

Zuordnung: N = nachfolgende Kartierung, K = weitere Kartierungen (zeitlich vorher oder nachher)

Foto

Interne Nr.	Index	Dateiname	Aufnahmerichtung
20355	0	7048_79_160611_1.JPG	0

Weitere Angaben

Merkmal	Wert
Auswertung	
Gefährdung / Einflüsse	Keine

Erhebungsbogen

B

Projekt	Biotopkartierung Hamburg	Interne Nr.	45017
		DK5 DK5-GK	7048 7050
		DK5 - Name	Lemsahl-Mellingstedt-West
Handlungsbedarf	Nein	Biotop-Nr. alt	79 98
Bearbeitung	NET	Kartierung	16.06.2011
Räumliche Abbildung	Fläche	Fläche / Länge [m²/m]	3349,0341
Anzahl Abschnitte	1	Breite (lineare Abb.) [m]	

Weitere Angaben

Merkmal	Wert
Wertgesichtspunkte Maßnahmen	Ökologisch positive Entwicklungstendenz Sukzession ungestört ablaufen lassen - 1.1

Foto

Fotodatei	7048_79_160611_1.JPG	Fotodatei
Bildbeschreibung	Gehölze z. T. auf den Stock gesetzt	Bildbeschreibung
Aufnahmerichtung	O	Aufnahmerichtung



Teilflächenbeschreibung

Teilflächentyp		Teilflächen-Nr.	1
Biotoptyp	Naturnahes Gehölz feuchter bis nasser Standorte (2000)	Biotoptyp	HGF
- Zusatz	schwaches bis mittleres Baumholz, Brusthöhendurchmesser 13 - < 50 cm (2)	- gesetzl. Grundl.	
FFH-LRT Beschreibung		FFH-LRT Entw.potential LRT	
		Hauptfläche	Ja
		Flächenanteil	100 %
		FFH-Unters.Fläche	Nein
		Saatgutfläche	Nein

Erhebungsbogen

B

Projekt	Biotopkartierung Hamburg		Interne Nr.	45017
			DK5 DK5-GK	7048 7050
			DK5 - Name	Lemsahl-Mellingstedt-West
Handlungsbedarf	Nein		Biotop-Nr. alt	79 98
Bearbeitung	NET	Kopie	Nein	Kartierung
Räumliche Abbildung	Fläche			16.06.2011
Anzahl Abschnitte	1			Fläche / Länge [m²/m]
				3349,0341
				Breite (lineare Abb.) [m]

Weitere Angaben

Merkmal	Wert
Boden	
Feuchte	6 - mäßig feucht und wechselfeucht
Standort, Relief	
Relief	eben
Neigung - Gelände	N0 - nicht geneigt (<2 %)
Ausrichtung	S - Süd
Belichtung	3 - schattig
Luft	keine Besonderheiten
Veg. - Deckg./Ant.	
Gesamt	100 %
1. Baumschicht	100 %
Strauchschicht	5 %
1. Krautschicht	40 %
Veg. - Höhe	
Gesamt, durchschn.	16.00 m

Zeigerwerte der Pflanzenartenliste (Auswertung)

Standort	Belichtung	halbsonnig bis halbschattig	6,4
Boden	Feuchte	frisch und mäßig frisch	5,5
	Stickstoff (N)	sehr stickstoffreich	8,5
	Reaktion	neutral	6,6
Vegetation	Mahdverträglichkeit	schnittempfindlich (nur Herbstschnitt vertragend)	3,5
Zeigerwerte	Futterwert	fast wertloses Futter	1,2
	Wechselfeuchteanzeiger		2
	Giftpflanzen		0
	Überschw.anzeiger		1

Pflanzenartenliste

Gruppe / Pflanzenart	MS	M	W	Vs	St	PA	Ph	Sz	VS	V	G	cf	Rote Liste					
													§	HH	ND	SH	D	
Tracheobionta (Gefäßpflanzen)																		
Ajuga reptans (Kriechender Günsel)	7	z		K1														
Alnus glutinosa (Schwarz-Erle)	7	z		B1														
Deschampsia cespitosa (Rasen-Schmiele)	7	w		K1	-													
Dryopteris carthusiana (Dorniger Wurmfarne)	7	w		K1														
Galium aparine (Kletten-Labkraut)	7	h		K1														
Geum urbanum (Echte Nelkenwurz)	7	z		K1	-													
Populus tremula (Zitter-Pappel)	7	d		B1														
Ranunculus repens (Kriechender Hahnenfuß)	7	z		K1	-													
Rubus idaeus (Himbeere)	7	w		K1	-													
Sambucus nigra (Schwarzer Holunder)	7	d		S														
Stellaria media (Vogelmiere)	7	w		B1														
Urtica dioica (Große Brennnessel)	7	d		K1														
Veronica chamaedrys (Gamander-Ehrenpreis)	7	z		K1														

Erhebungsbogen

B

Projekt	Biotopkartierung Hamburg		Interne Nr.	45017	
			DK5 DK5-GK	7048	7050
			DK5 - Name	Lemsahl-Mellingstedt-West	
Handlungsbedarf	Nein		Biotop-Nr. alt	79	98
Bearbeitung	NET		Kartierung	16.06.2011	
Räumliche Abbildung	Fläche		Fläche / Länge [m²/m]	3349,0341	
Anzahl Abschnitte	1		Breite (lineare Abb.) [m]		

Pflanzenartenliste

Gruppe / Pflanzenart	MS	M	W	Vs	St	PA	Ph	Sz	VS	V	G	cf	§	Rote Liste			
														HH	ND	SH	D
Anzahl Rote Liste Arten																	
Anzahl Arten														13			

MS: Mengensystem; M: Mengenangabe, W: Bewertung der Art (FFH-Monitoring), Vs: Vegetationsschicht, St: Status, PA: Autor Phänologie; Ph: Phänologie, Sz: Soziabilität, VS: Vitalitätssystem; V: Vitalität, G: Geschlecht, cf: unsichere Bestimmung, §: Schutz nach BNatSchG, HH: Rote Liste Hamburg, Nds: Rote Liste Niedersachsen, SH: Rote Liste Schleswig-Holstein, D: Rote Liste Deutschland