

Erhebungsbogen

B

Projekt	Biotopkartierung Hamburg		Interne Nr.	45027
			DK5 DK5-GK	7048 7050
			DK5 - Name	Lemsahl-Mellingstedt-West
Handlungsbedarf	Nein		Biotop-Nr. alt	78 97
Bearbeitung	NET	Kopie Nein	Kartierung	16.06.2011
Räumliche Abbildung	Fläche		Fläche / Länge [m²/m]	3062,5357
Anzahl Abschnitte	1		Breite (lineare Abb.) [m]	

Gesetzlicher Schutz § 30 (2) 1.2 Natürliche oder naturnahe stehende Gewässer **Schutz nur teilweise** **Nein**

Gesamtbewertung	6	Wertvoll
– Alter	4	Biotop mittleren Alters, 10 bis 20 Jahre
– Belastungsgrad	7	Flächenhaft geringe oder Vorbelastung mit schwachem Einfluß
– Ökolog. Funktion	7	Sehr hohe Bedeutung in einem Biotopkomplex, für den lokalen Biotopverbund oder als Puffer
– Seltenheit	6	Seltener Biotoptyp, ohne seltene oder bedrohte Pflges., ungesättigtes Artenspektrum, reliktsiche RL-Arten

Bestandsbeschreibung

Flacher nährstoffreicher Teich am Rande des Golfplatzes. Die Wasserfläche ist weitgehend mit Sumpfsimse, Flutendem Schwaden, Rohrkolben u. a. bewachsen. Nach Süden zum Golfplatz ist das Ufer von zurückgestutzten Weiden und Erlen gesäumt. Am Nordrand stehen, z. T. im Wasser, Erlen, Zitterpappeln und Weiden, die das Gewässer stark beschatten. Hier kommen vor allem Sumpf-Vergißmeinnicht, Kriechender Hahnenfuß und Flutender Schwaden vor. Der unmittelbare Uferbereich im Süden wird nicht gemäht.

Da es zur Zeit keine Unterwasser- oder Schwimmblattvegetation gibt, wird das Gewässer nicht als LRT 3150 eingeordnet.

Vorkommen an Biotoptypen

1	TF	Typ	HF	F.Anteil
2	BTYP	Biotoptyp	- gesetzl. Grundl.	
3	Zusatz	Zusatz zum Biotoptypen		
4	LRT	Lebensraumtyp		
1	1		Ja	100 %
2	SEZ	Sonstiges, naturnahes, nährstoffreiches Kleingewässer (2000)		
3	I5	Ufer naturnah (I5)		
4	kein LRT	kein Lebensraumtyp nach FFH-Richtlinie		

Räumliche Lage

Lagebeschreibung	Südlich Lütje Moor			
Nachbarnutzung/en	Golf, Gehölz			
Rechtswert (X)	571252	Hochwert (Y)	5948460	
Bezirk	Wandsbek	Naturraum	Alstertal (696.02)	
Stadtteil (OT-Nr.)	Lemsahl-Mellingstedt (521)	Gemarkung	Lemsahl-Mellingstedt (533)	
Digitaler Grünplan	<input type="checkbox"/> Hafengesamtgebiet	<input type="checkbox"/> Ramsargebiet	<input type="checkbox"/> EG-Vogelschutzgeb.	<input type="checkbox"/>
Ausgleichsflächen	<input type="checkbox"/> Biosphärenreservat	<input type="checkbox"/> Nationalpark	<input type="checkbox"/>	
NSG / ND / LSG	LSG Duvenstedt, Bergstedt, Lemsahl-Mellingstedt, Volksdorf und Rahlstedt [HH-2009 / Anteil: 100%]			
FFH-GEBIET				
Wasserschutzgebiet				

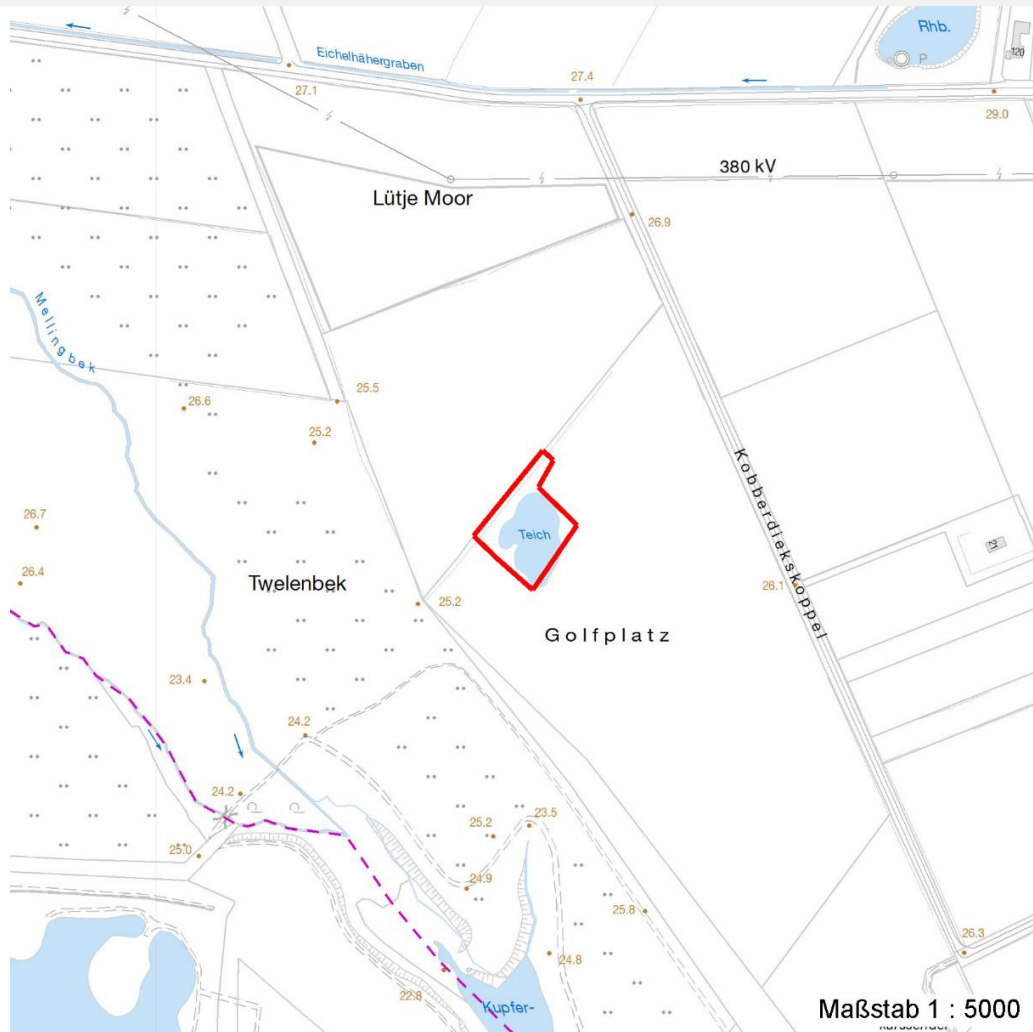
Erhebungsbogen

B

Projekt	Biotopkartierung Hamburg	Interne Nr.	45027
		DK5 DK5-GK	7048 7050
		DK5 - Name	Lemsahl-Mellingstedt-West
Handlungsbedarf	Nein	Biotop-Nr. alt	78 97
Bearbeitung	NET	Kartierung	16.06.2011
Räumliche Abbildung	Fläche	Fläche / Länge [m²/m]	3062,5357
Anzahl Abschnitte	1	Breite (lineare Abb.) [m]	

Räumliche Lage

Karte



Weitere Erhebungsbögen

Interne Nr.	Interne Nr. Zuordnung	DK5	Biotop-Nr.	Kartierung	Zuordnung	DK5 (GK)	Biotop-Nr. (alt)
45027	45026	7048	78	27.05.2004	K	7050	97

Zuordnung: N = nachfolgende Kartierung, K = weitere Kartierungen (zeitlich vorher oder nachher)

Foto

Interne Nr.	Index	Dateiname	Aufnahmerichtung
20344	0	7048_78_160611_1.JPG	NO

Weitere Angaben

Merkmal	Wert
Auswertung	
Gefährdung / Einflüsse	Keine

Erhebungsbogen

B

Projekt	Biotopkartierung Hamburg		Interne Nr.	45027
			DK5 DK5-GK	7048 7050
			DK5 - Name	Lemsahl-Mellingstedt-West
Handlungsbedarf	Nein		Biotop-Nr. alt	78 97
Bearbeitung	NET	Kopie Nein	Kartierung	16.06.2011
Räumliche Abbildung	Fläche		Fläche / Länge [m²/m]	3062,5357
Anzahl Abschnitte	1		Breite (lineare Abb.) [m]	

Weitere Angaben

Merkmal	Wert
Wertgesichtspunkte	Gut entwickelte, biototypische Vegetation Teil eines größeren Biotopkomplexes
Maßnahmen	Erhaltung des Gewässer - 2.23

Foto

Fotodatei	7048_78_160611_1.JPG	Fotodatei
Bildbeschreibung		Bildbeschreibung
Aufnahmerichtung	NO	Aufnahmerichtung



Teilflächenbeschreibung

Teilflächentyp		Teilflächen-Nr.	1
Biotoptyp	Sonstiges, naturnahes, nährstoffreiches Kleingewässer (2000)	Biotoptyp	SEZ
- Zusatz	Ufer naturnah (I5)	- gesetzl. Grundl.	
FFH-LRT Beschreibung	kein Lebensraumtyp nach FFH-Richtlinie	FFH-LRT	kein LRT
		Entw.potential LRT	
		Hauptfläche	Ja
		Flächenanteil	100 %
		FFH-Unters.Fläche	Nein
		Saatgutfläche	Nein

Erhebungsbogen

B

Projekt	Biotopkartierung Hamburg		Interne Nr.	45027
			DK5 DK5-GK	7048 7050
			DK5 - Name	Lemsahl-Mellingstedt-West
Handlungsbedarf	Nein		Biotop-Nr. alt	78 97
Bearbeitung	NET	Kopie	Nein	Kartierung
Räumliche Abbildung	Fläche			16.06.2011
Anzahl Abschnitte	1			Fläche / Länge [m²/m]
				3062,5357
				Breite (lineare Abb.) [m]

Weitere Angaben

Merkmal	Wert
Boden	
Feuchte	11 - flaches Gewässer
Gewässer	
Böschungshöhe	0.20 m
Gewässertiefe	0.50 m
Länge	30.00 m
Breite	30.00 m
Wasserführung	g - gleichmäßige Wasserführung
Strömung	k - keine Strömung
Trübung	k - klar, keine Trübung
Standort, Relief	
Relief	Flache Mulde
Böschungsneigung	sehr flach - < 1:3
Neigung - Gelände	N0 - nicht geneigt (<2 %)
Ausrichtung	S - Süd
Belichtung	7 - halbsonnig
Luft	windberuhigt
Veg. - Deckg./Ant.	
Gesamt	90 %
1. Baumschicht	30 %
Strauchschicht	5 %
1. Krautschicht	80 %
Veg. - Höhe	
Gesamt, durchschn.	10.00 m

Zeigerwerte der Pflanzenartenliste (Auswertung)

Standort	Belichtung	halbsonnig	6,9
Boden	Feuchte	naß	7,9
	Stickstoff (N)	mäßig stickstoffarm bis stickstoffreich	6,1
	Reaktion	schwach sauer	5,5
Vegetation	Mahdverträglichkeit	schnittempfindlich bis mäßig schnittverträglich	3,8
Zeigerwerte	Futterwert	sehr geringwertiges Futter	1,9
	Wechselfeuchteanzeiger		5
	Giftpflanzen		3
	Überschw.anzeiger		6

Pflanzenartenliste

Gruppe / Pflanzenart	MS	M	W	Vs	St	PA	Ph	Sz	VS	V	G	cf	§	Rote Liste			
														HH	ND	SH	D
Tracheobionta (Gefäßpflanzen)																	
Alnus glutinosa (Schwarz-Erle)	7	h		B1													
Alopecurus geniculatus (Knick-Fuchsschwanz)	7	w		K1													
Carex rostrata (Schnabel-Segge)	7	w		K1									3	V			
Eleocharis palustris (Gewöhnliche Sumpfsimse)	7	h		K1													
Galium palustre (Sumpflabkraut)	7	w		K1	-												

Projekt	Biotopkartierung Hamburg		Interne Nr.	45027	
			DK5 DK5-GK	7048	7050
			DK5 - Name	Lemsahl-Mellingstedt-West	
Handlungsbedarf	Nein		Biotop-Nr. alt	78	97
Bearbeitung	NET		Kartierung	16.06.2011	
Räumliche Abbildung	Fläche		Fläche / Länge [m²/m]	3062,5357	
Anzahl Abschnitte	1		Breite (lineare Abb.) [m]		

Pflanzenartenliste

Gruppe / Pflanzenart	MS	M	W	Vs	St	PA	Ph	Sz	VS	V	G	cf	§	Rote Liste				
														HH	ND	SH	D	
Glyceria fluitans (Flutender Schwaden)	7	h		K1														
Iris pseudacorus (Gelbe Schwertlilie)	7	w		K1										b				
Juncus effusus (Flutter-Binse)	7	h		K1														
Lycopus europaeus (Gewöhnlicher Wolfstrapp)	7	z		K1														
Lysimachia vulgaris (Gewöhnlicher Gilbweiderich)	7	w		K1														
Myosotis scorpioides (Sumpf-Vergissmeinnicht)	7	h		K1														V
Populus tremula (Zitter-Pappel)	7	h		B1														
Ranunculus flammula (Brennender Hahnenfuß)	7	w		K1														V
Ranunculus repens (Kriechender Hahnenfuß)	7	z		K1														
Salix caprea (Sal-Weide)	7	h		S														
Solanum dulcamara (Bittersüßer Nachtschatten)	7	l		K1														
Typha latifolia (Breitblättriger Rohrkolben)	7	z		K1														
Anzahl Rote Liste Arten														1	3			
Anzahl Arten														17				

MS: Mengensystem; M: Mengenangabe, W: Bewertung der Art (FFH-Monitoring), Vs: Vegetationsschicht, St: Status, PA: Autor Phänologie; Ph: Phänologie, Sz: Soziabilität, VS: Vitalitätssystem; V: Vitalität, G: Geschlecht, cf: unsichere Bestimmung, §: Schutz nach BNatSchG, HH: Rote Liste Hamburg, Nds: Rote Liste Niedersachsen, SH: Rote Liste Schleswig-Holstein, D: Rote Liste Deutschland