

Erhebungsbogen

B

Projekt	Biotopkartierung Hamburg		Interne Nr.	44970
			DK5 DK5-GK	7048 7050
			DK5 - Name	Lemsahl-Mellingstedt-West
Handlungsbedarf	Nein		Biotop-Nr. alt	75 92
Bearbeitung	NET	Kopie	Nein	Kartierung
Räumliche Abbildung	Fläche			27.05.2004
Anzahl Abschnitte	1			Fläche / Länge [m²/m]
				6162,8308
				Breite (lineare Abb.) [m]

Gesetzlicher Schutz	_ kein gesetzl. Schutz kein gesetzlich geschütztes Biotop	Schutz nur teilweise	Nein
----------------------------	------------------------------------------------------------------	-----------------------------	-------------

Gesamtbewertung	5	Noch wertvoll, gut entwicklungsfähig
– Alter	4	Biotop mittleren Alters, 10 bis 20 Jahre
– Belastungsgrad	7	Flächenhaft geringe oder Vorbelastung mit schwachem Einfluß
– Ökolog. Funktion	6	Hohe Bedeutung in einem Biotopkomplex, für den lokalen Biotopverbund oder als Puffer
– Seltenheit	6	Seltener Biotoptyp, ohne seltene oder bedrohte Pflges., ungesättigtes Artenspektrum, reliktsiche RL-Arten

Bestandsbeschreibung

Ältere Ackerbrache als Ausgleichsfläche für den Golfplatz. Die wiesenartige Vegetation ist überwiegend artenarm und wird von Quecke und Glatthafer bestimmt. Nur in der Mitte gibt es einen etwas artenreicheren Bereich, in dem einige Arten trocken-magerer Standorte vorkommen. Am Nordrand wurden Senken zum Anschluss der Amphibien-Tunnel angelegt. Hier kommen einige Pionierarten wie Huflattich, Klatschmohn und etliche junge Erlen und Birken vor, die auf der übrigen Fläche fehlen.

Vorkommen an Biotoptypen

1	TF	Typ	HF	F.Anteil
2	BTYP	Biotoptyp		- gesetzl. Grundl.
3	Zusatz	Zusatz zum Biotoptypen		
4	LRT	Lebensraumtyp		
1	1		Ja	70 %
2	AKM	Halbruderale Gras- und Staudenflur mittlerer Standorte (2000)		
1	2			30 %
2	AKT	Halbruderale Gras- und Staudenflur trockener Standorte (2000)		

Räumliche Lage

Lagebeschreibung	Südlich Eichelhäherkamp		Hochwert (Y)	5948724
Nachbarnutzung/en	Golf, Brache, Straße		Naturraum	Geestplatten westlich der Alster (696.01)
Rechtswert (X)	571542		Gemarkung	Lemsahl-Mellingstedt (533)
Bezirk	Wandsbek		Ramsargebiet	EG-Vogelschutzgeb.
Stadtteil (OT-Nr.)	Lemsahl-Mellingstedt (521)		Nationalpark	
Digitaler Grünplan	<input type="checkbox"/>	Hafengesamtgebiet	<input type="checkbox"/>	
Ausgleichsflächen NSG / ND / LSG	<input checked="" type="checkbox"/>	Biosphärenreservat	<input type="checkbox"/>	
FFH-GEBIET	LSG Duvenstedt, Bergstedt, Lemsahl-Mellingstedt, Volksdorf und Rahlstedt [HH-2009 / Anteil: 100%]			
Wasserschutzgebiet				

Erhebungsbogen

B

Projekt	Biotopkartierung Hamburg		Interne Nr.	44970
			DK5 DK5-GK	7048 7050
			DK5 - Name	Lemsahl-Mellingstedt-West
Handlungsbedarf	Nein		Biotop-Nr. alt	75 92
Bearbeitung	NET	Kopie Nein	Kartierung	27.05.2004
Räumliche Abbildung	Fläche		Fläche / Länge [m²/m]	6162,8308
Anzahl Abschnitte	1		Breite (lineare Abb.) [m]	

Räumliche Lage

Karte



Weitere Erhebungsbögen

Interne Nr.	Interne Nr. Zuordnung	DK5	Biotop-Nr.	Kartierung	Zuordnung	DK5 (GK)	Biotop-Nr. (alt)
44970	44971	7048	75	16.06.2011	K	7050	92
44970	44781	7048	59	15.09.1995	<	7050	76

Zuordnung: N = nachfolgende Kartierung, K = weitere Kartierungen (zeitlich vorher oder nachher)

Foto

Interne Nr.	Index	Dateiname	Aufnahmerichtung
3249	0	7048_75_270504_1.JPG	

Weitere Angaben

Merkmal	Wert
---------	------

Auswertung

14.04.2020

Erhebungsbogen

B

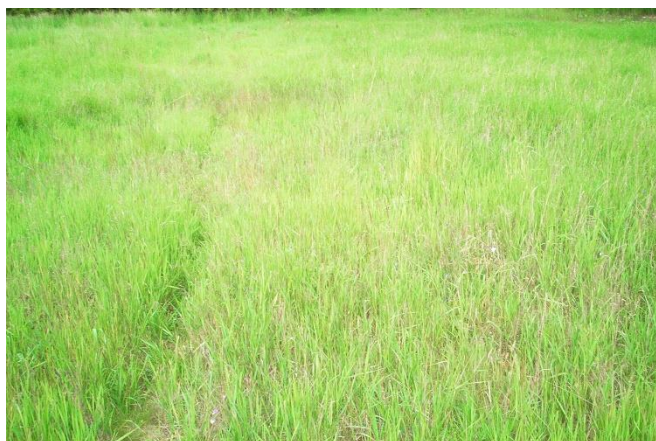
Projekt	Biotopkartierung Hamburg	Interne Nr.	44970
		DK5 DK5-GK	7048 7050
		DK5 - Name	Lemsahl-Mellingstedt-West
Handlungsbedarf	Nein	Biotop-Nr. alt	75 92
Bearbeitung	NET	Kartierung	27.05.2004
Räumliche Abbildung	Fläche	Fläche / Länge [m²/m]	6162,8308
Anzahl Abschnitte	1	Breite (lineare Abb.) [m]	

Weitere Angaben

Merkmal	Wert
Gefährdung / Einflüsse	Mittelfristig Sukzession durch Birke, Erle und Zitterpappel
Wertgesichtspunkte	Trocken-magere Standorte in der Mitte
Ziele der Entwicklung	Trockenrasen
Maßnahmen	Offen halten, evtl. zur Ausmagerung mähen

Foto

Fotodatei	7048_75_270504_1.JPG	Fotodatei
Bildbeschreibung		Bildbeschreibung
Aufnahmerichtung		Aufnahmerichtung



Teilflächenbeschreibung

Teilflächentyp		Teilflächen-Nr.	1
Biotoptyp	Halbruderale Gras- und Staudenflur mittlerer Standorte (2000)	Biotoptyp	AKM
- Zusatz		- gesetzl. Grundl.	
FFH-LRT		FFH-LRT	
Beschreibung		Entw.potential LRT	
		Hauptfläche	Ja
		Flächenanteil	70 %
		FFH-Unters.Fläche	Nein
		Saatgutfläche	Nein

Projekt	Biotopkartierung Hamburg		Interne Nr.	44970
			DK5 DK5-GK	7048 7050
			DK5 - Name	Lemsahl-Mellingstedt-West
Handlungsbedarf	Nein		Biotop-Nr. alt	75 92
Bearbeitung	NET	Kopie	Nein	Kartierung
Räumliche Abbildung	Fläche			27.05.2004
Anzahl Abschnitte	1			Fläche / Länge [m²/m]
				6162,8308
				Breite (lineare Abb.) [m]

Weitere Angaben

Merkmal Wert

Boden

Feuchte 5 - frisch und mäßig frisch

Standort, Relief

Relief eben

Neigung - Gelände NO - nicht geneigt (<2 %)

Ausrichtung FL - flach, keine Exposition

Belichtung 9 - vollsonnig

Luft windberuhigt

Veg. - Deckg./Ant.

Gesamt 100 %

1. Krautschicht 100 %

Veg. - Höhe

Gesamt, durchschn. 0.80 m

Zeigerwerte der Pflanzenartenliste (Auswertung)

Standort	Belichtung	halbsonnig	7,2
Boden	Feuchte	mäßig feucht und wechselfeucht	5,7
	Stickstoff (N)	mäßig stickstoffarm bis stickstoffreich	6,4
	Reaktion	neutral	6,7
Vegetation	Mahdverträglichkeit	mäßig schnittverträglich (erster Schnitt nicht vor 1. Juli)	5,4
Zeigerwerte	Futterwert	mäßige Futterqualität	4
	Wechselfeuchteanzeiger		3
	Giftpflanzen		1
	Überschw.anzeiger		1

Pflanzenartenliste

Gruppe / Pflanzenart	MS	M	W	Vs	St	PA	Ph	Sz	VS	V	G	cf	Rote Liste					
													§	HH	ND	SH	D	
Tracheobionta (Gefäßpflanzen)																		
Agrostis capillaris (Rotes Straußgras)	7	w		K1														
Alnus glutinosa (Schwarz-Erle)	7	l		K1														
Arabidopsis thaliana (Acker-Schmalwand)	7	w		K1														
Arrhenatherum elatius (Glatthafer)	7	h		K1														
Artemisia vulgaris (Gewöhnlicher Beifuß)	7	l		K1														
Betula pendula (Hänge-Birke)	7	l		K1														
Cerastium holosteoides (Gewöhnliches Hornkraut)	7	w		K1														
Cirsium arvense (Acker-Kratzdistel)	7	z		K1														
Elymus repens (Gewöhnliche Quecke)	7	h		K1														
Erodium cicutarium (Gewöhnlicher Reiherschnabel)	7	l		K1														
Galium aparine (Kletten-Labkraut)	7	w		K1														
Holcus lanatus (Wolliges Honiggras)	7	h		K1														
Hypericum perforatum (Echtes Johanniskraut)	7	w		K1														
Juncus effusus (Flatter-Binse)	7	w		K1														

Erhebungsbogen

B

Projekt	Biotopkartierung Hamburg	Interne Nr.	44970
		DK5 DK5-GK	7048 7050
		DK5 - Name	Lemsahl-Mellingstedt-West
Handlungsbedarf	Nein	Biotop-Nr. alt	75 92
Bearbeitung	NET	Kartierung	27.05.2004
Räumliche Abbildung	Fläche	Fläche / Länge [m²/m]	6162,8308
Anzahl Abschnitte	1	Breite (lineare Abb.) [m]	

Pflanzenartenliste

Gruppe / Pflanzenart	MS	M	W	Vs	St	PA	Ph	Sz	VS	V	G	cf	§	Rote Liste			
														HH	ND	SH	D
Linaria vulgaris (Gewöhnliches Leinkraut)	7	l		K1													
Papaver rhoeas (Klatsch-Mohn)	7	l		K1													
Poa trivialis (Gewöhnliches Rispengras)	7	z		K1													
Ranunculus repens (Kriechender Hahnenfuß)	7	w		K1													
Rumex obtusifolius (Stumpfbblätteriger Ampfer)	7	z		K1													
Scorzoneroides autumnalis (Herbst-Löwenzahn)	7	w		K1													
Taraxacum sect. Ruderalia (Artengruppe Gemeiner Löwenzahn)	7	z		K1												D	
Trifolium repens (Weiß-Klee)	7	l		K1													
Tripleurospermum perforatum (Geruchlose Kamille)	7	w		K1													
Tussilago farfara (Huflattich)	7	l		K1													
Veronica arvensis (Feld-Ehrenpreis)	7	w		K1													
Viola arvensis (Acker-Stiefmütterchen)	7	w		K1													
Anzahl Rote Liste Arten													1				
Anzahl Arten													26				

MS: Mengensystem; M: Mengenangabe, W: Bewertung der Art (FFH-Monitoring), Vs: Vegetationsschicht, St: Status, PA: Autor Phänologie; Ph: Phänologie, Sz: Soziabilität, VS: Vitalitätssystem; V: Vitalität, G: Geschlecht, cf: unsichere Bestimmung, §: Schutz nach BNatSchG, HH: Rote Liste Hamburg, Nds: Rote Liste Niedersachsen, SH: Rote Liste Schleswig-Holstein, D: Rote Liste Deutschland

Teilflächenbeschreibung

Teilflächentyp		Teilflächen-Nr.	2
Biotoptyp	Halbruderale Gras- und Staudenflur trockener Standorte (2000)	Biotoptyp	AKT
- Zusatz		- gesetzl. Grundl.	
FFH-LRT		FFH-LRT	
Beschreibung		Entw.potential LRT	
		Hauptfläche	
		Flächenanteil	30 %
		FFH-Unters.Fläche	Nein
		Saatgutfläche	Nein

Erhebungsbogen

B

Projekt	Biotopkartierung Hamburg		Interne Nr.	44970	
			DK5 DK5-GK	7048	7050
			DK5 - Name	Lemsahl-Mellingstedt-West	
Handlungsbedarf	Nein		Biotop-Nr. alt	75	92
Bearbeitung	NET	Kopie	Nein	Kartierung	27.05.2004
Räumliche Abbildung	Fläche			Fläche / Länge [m²/m]	6162,8308
Anzahl Abschnitte	1			Breite (lineare Abb.) [m]	

Weitere Angaben

Merkmal	Wert
Boden	
Feuchte	4 - mäßig trocken und wechsell trocken
Standort, Relief	
Relief	eben
Neigung - Gelände	N0 - nicht geneigt (<2 %)
Ausrichtung	FL - flach, keine Exposition
Belichtung	9 - vollsonnig
Luft	windberuhigt
Veg. - Deckg./Ant.	
Gesamt	100 %
1. Krautschicht	100 %
Veg. - Höhe	
Gesamt, durchschn.	0.40 m

Zeigerwerte der Pflanzenartenliste (Auswertung)

Standort	Belichtung	halbsonnig	7,1
Boden	Feuchte	mäßig trocken und wechsell trocken	4,3
	Stickstoff (N)	stickstoffarm	3,3
	Reaktion	mäßig sauer bis sauer	4,2
Vegetation	Mahdverträglichkeit	mäßig schnittverträglich (erster Schnitt nicht vor 1. Juli)	5,2
Zeigerwerte	Futterwert	sehr geringwertiges Futter	1,8
	Wechselfeuchteanzeiger		1
	Giftpflanzen		0
	Überschw.anzeiger		0

Pflanzenartenliste

Gruppe / Pflanzenart	MS	M	W	Vs	St	PA	Ph	Sz	VS	V	G	cf	§	Rote Liste			
														HH	ND	SH	D
Tracheobionta (Gefäßpflanzen)																	
Agrostis capillaris (Rotes Straußgras)	7	w		K1													
Arabidopsis thaliana (Acker-Schmalwand)	7	z		K1													
Cerastium holosteoides (Gewöhnliches Hornkraut)	7	w		K1													
Hieracium aurantiacum (Orangerotes Habichtskraut)	7	z		K1													
Holcus lanatus (Wolliges Honiggras)	7	z		K1													
Hypericum perforatum (Echtes Johanniskraut)	7	h		K1													
Hypochaeris radicata (Gewöhnliches Ferkelkraut)	7	w		K1													
Lathyrus hirsutus (Behaarte Platterbse)	7	w		K1											3		
Ornithopus perpusillus (Kleiner Vogelfuß)	7	z		K1											V		
Poa trivialis (Gewöhnliches Rispengras)	7	z		K1													
Rumex acetosella (Kleiner Sauerampfer)	7	h		K1													
Scleranthus annuus (Einjähriger Knäuel)	7	w		K1									3		V		
Scorzoneroidees autumnalis (Herbst-Löwenzahn)	7	w		K1													

Erhebungsbogen

B

Projekt	Biotopkartierung Hamburg		Interne Nr.	44970	
			DK5 DK5-GK	7048	7050
			DK5 - Name	Lemsahl-Mellingstedt-West	
Handlungsbedarf	Nein		Biotop-Nr. alt	75	92
Bearbeitung	NET		Kartierung	27.05.2004	
Räumliche Abbildung	Fläche		Fläche / Länge [m²/m]	6162,8308	
Anzahl Abschnitte	1		Breite (lineare Abb.) [m]		

Pflanzenartenliste

Gruppe / Pflanzenart	MS	M	W	Vs	St	PA	Ph	Sz	VS	V	G	cf	§	Rote Liste				
														HH	ND	SH	D	
Tripleurospermum perforatum (Geruchlose Kamille)	7	w		K1														
Veronica arvensis (Feld-Ehrenpreis)	7	z		K1														
Viola arvensis (Acker-Stiefmütterchen)	7	z		K1														
Viola tricolor (Wildes Stiefmütterchen)	7	h		K1														
Anzahl Rote Liste Arten														1	2	1		
Anzahl Arten														17				

MS: Mengensystem; M: Mengenangabe, W: Bewertung der Art (FFH-Monitoring), Vs: Vegetationsschicht, St: Status, PA: Autor Phänologie; Ph: Phänologie, Sz: Soziabilität, VS: Vitalitätssystem; V: Vitalität, G: Geschlecht, cf: unsichere Bestimmung, §: Schutz nach BNatSchG, HH: Rote Liste Hamburg, Nds: Rote Liste Niedersachsen, SH: Rote Liste Schleswig-Holstein, D: Rote Liste Deutschland