

Erhebungsbogen

B

Projekt	Biotopkartierung Hamburg	Interne Nr.	45007
		DK5 DK5-GK	7048 7050
		DK5 - Name	Lemsahl-Mellingstedt-West
Handlungsbedarf	Nein	Biotop-Nr. alt	68 85
Bearbeitung	NET	Kartierung	02.06.2011
Räumliche Abbildung	Fläche	Fläche / Länge [m²/m]	3611,155
Anzahl Abschnitte	1	Breite (lineare Abb.) [m]	

Gesetzlicher Schutz	_ kein gesetzl. Schutz kein gesetzlich geschütztes Biotop	Schutz nur teilweise	Nein
----------------------------	--	-----------------------------	-------------

Gesamtbewertung	5	Noch wertvoll, gut entwicklungsfähig
– Alter	5	Biotop mittleren Alters, 20 bis 50 Jahre
– Belastungsgrad	6	Flächenhaft geringe oder örtlich stärkere oder Vorbelastung mit deutlichem Einfluß
– Ökolog. Funktion	6	Hohe Bedeutung in einem Biotopkomplex, für den lokalen Biotopverbund oder als Puffer
– Seltenheit	6	Seltener Biotoptyp, ohne seltene oder bedrohte Pflges., ungesättigtes Artenspektrum, reliktsische RL-Arten

Bestandsbeschreibung

Flutrasen in einer länglichen Mulde, die zum ursprünglichen Quellbereich des Mellingbek gehört. Der Abfluss erfolgte nach Süden und war vom Eichelhäherkamp abgedämmt worden. Seit der letzten Kartierung wurde ein Rohr verlegt, so dass die ursprünglichen Entwässerungsverhältnisse ungefähr wieder hergestellt sind. Die Vegetation ist relativ artenarm und wird von Flutendem Schwaden und Knickfuchsschwanz dominiert. Seit der letzten Kartierung sind einige Arten, wie zum Beispiel Kuckucks-Lichtnelke und scharfer Hahnenfuß hinzugekommen, so dass im Moment ein positive Entwicklungstendenz besteht. Die Fläche wird relativ intensiv von Pferden beweidet.

Vorkommen an Biotoptypen

1	TF	Typ	HF	F.Anteil
2	BTYP	Biotoptyp		- gesetzl. Grundl.
3	Zusatz	Zusatz zum Biotoptypen		
4	LRT	Lebensraumtyp		
1	1		Ja	100 %
2	GFF	Flutrasen (2000)		

Räumliche Lage

Lagebeschreibung	Westlich der Mellingbek, nördlich der Straße Eichelhäherkamp		
Nachbarnutzung/en	Grünland, Straße		
Rechtswert (X)	570744	Hochwert (Y)	5948875
Bezirk	Wandsbek	Naturraum	Alstertal (696.02)
Stadtteil (OT-Nr.)	Lemsahl-Mellingstedt (521)	Gemarkung	Lemsahl-Mellingstedt (533)
Digitaler Grünplan	<input type="checkbox"/> Hafengesamtgebiet	<input type="checkbox"/> Ramsargebiet	<input type="checkbox"/> EG-Vogelschutzgeb.
Ausgleichsflächen	<input type="checkbox"/> Biosphärenreservat	<input type="checkbox"/> Nationalpark	<input type="checkbox"/>
NSG / ND / LSG	NSG Wittmoor [HH-504 / Anteil: 100%]		
FFH-GEBIET			
Wasserschutzgebiet			

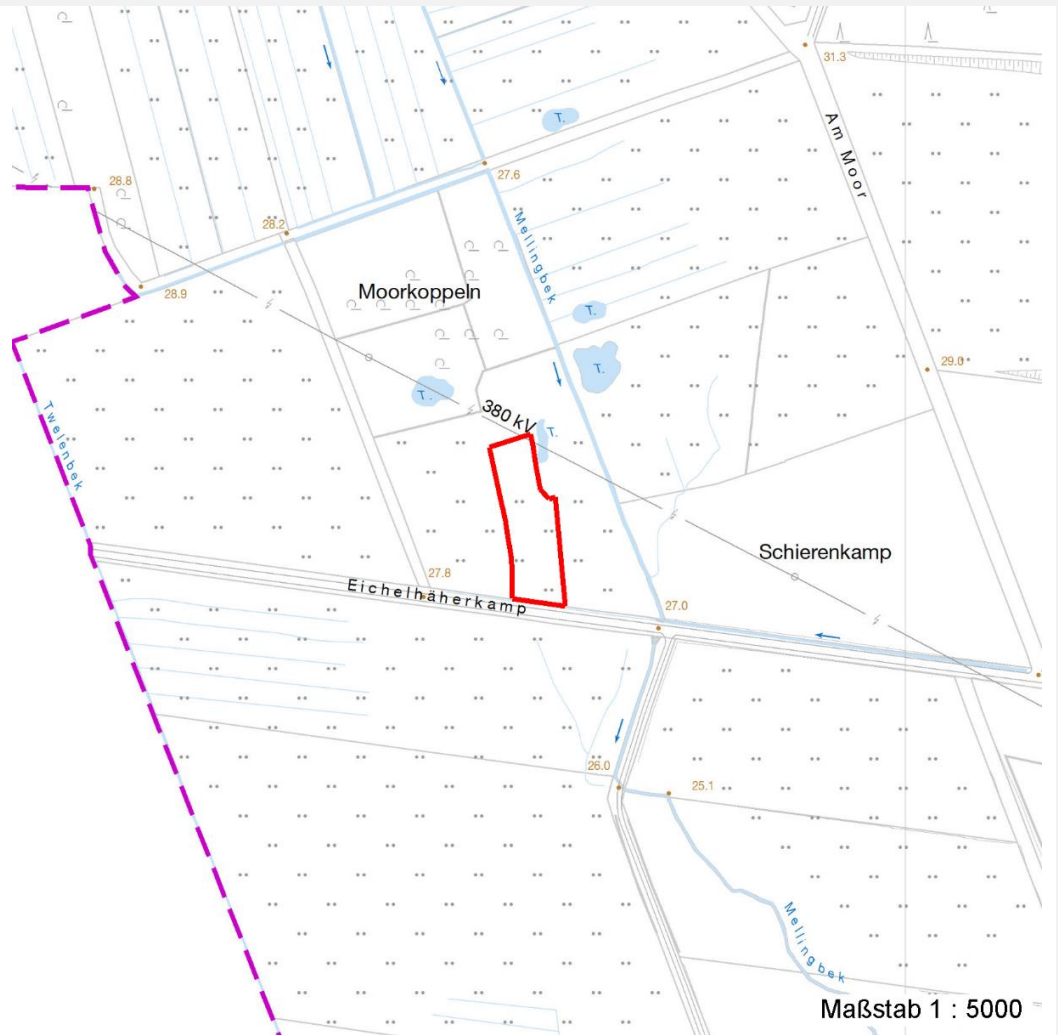
Erhebungsbogen

B

Projekt	Biotopkartierung Hamburg	Interne Nr.	45007
		DK5 DK5-GK	7048 7050
		DK5 - Name	Lemsahl-Mellingstedt-West
Handlungsbedarf	Nein	Biotop-Nr. alt	68 85
Bearbeitung	NET	Kartierung	02.06.2011
Räumliche Abbildung	Fläche	Fläche / Länge [m²/m]	3611,155
Anzahl Abschnitte	1	Breite (lineare Abb.) [m]	

Räumliche Lage

Karte



Weitere Erhebungsbögen

Interne Nr.	Interne Nr. Zuordnung	DK5	Biotop-Nr.	Kartierung	Zuordnung	DK5 (GK)	Biotop-Nr. (alt)
45007	44998	7048	68	10.05.2004	K	7050	85

Zuordnung: N = nachfolgende Kartierung, K = weitere Kartierungen (zeitlich vorher oder nachher)

Foto

Interne Nr.	Index	Dateiname	Aufnahmerichtung
20210	0	7048_68_020611_1.JPG	N

Weitere Angaben

Merkmal	Wert
Auswertung	
Gefährdung / Einflüsse	Intensive Nutzung oder Pflege

Erhebungsbogen

B

Projekt	Biotopkartierung Hamburg	Interne Nr.	45007
		DK5 DK5-GK	7048 7050
		DK5 - Name	Lemsahl-Mellingstedt-West
Handlungsbedarf	Nein	Biotop-Nr. alt	68 85
Bearbeitung	NET	Kartierung	02.06.2011
Räumliche Abbildung	Fläche	Fläche / Länge [m²/m]	3611,155
Anzahl Abschnitte	1	Breite (lineare Abb.) [m]	

Weitere Angaben

Merkmal	Wert
Wertgesichtspunkte	Rest der ursprünglichen Naturlandschaft
Maßnahmen	extensive Weidenutzung - 4.6 keine oder nur extensive Düngung - 4.9

Foto

Fotodatei	7048_68_020611_1.JPG	Fotodatei	
Bildbeschreibung		Bildbeschreibung	
Aufnahmerichtung	N	Aufnahmerichtung	



Teilflächenbeschreibung

Teilflächentyp		Teilflächen-Nr.	1
Biotoptyp	Flutrasen (2000)	Biotoptyp	GFF
- Zusatz		- gesetzl. Grundl.	
FFH-LRT		FFH-LRT	
Beschreibung		Entw.potential LRT	
		Hauptfläche	Ja
		Flächenanteil	100 %
		FFH-Unters.Fläche	Nein
		Saatgutfläche	Nein

Erhebungsbogen

B

Projekt	Biotopkartierung Hamburg		Interne Nr.	45007
			DK5 DK5-GK	7048 7050
			DK5 - Name	Lemsahl-Mellingstedt-West
Handlungsbedarf	Nein		Biotop-Nr. alt	68 85
Bearbeitung	NET	Kopie	Nein	Kartierung
Räumliche Abbildung	Fläche			02.06.2011
Anzahl Abschnitte	1			Fläche / Länge [m²/m]
				3611,155
				Breite (lineare Abb.) [m]

Weitere Angaben

Merkmal	Wert
Boden	
Feuchte	7 - feucht
Stickstoffgehalt	6 - mäßig stickstoffarm bis stickstoffreich
Standort, Relief	
Relief	Längliche Mulde, Tälchen
Neigung - Gelände	N0 - nicht geneigt (<2 %)
Ausrichtung	S - Süd
Belichtung	9 - vollsonnig
Luft	keine Besonderheiten
Veg. - Deckg./Ant.	
Gesamt	100 %
1. Krautschicht	100 %
Veg. - Höhe	
Gesamt, durchschn.	0.10 m

Zeigerwerte der Pflanzenartenliste (Auswertung)

Standort	Belichtung	halbsonnig	7,3
Boden	Feuchte	naß	7,8
	Stickstoff (N)	mäßig stickstoffarm bis stickstoffreich	5,9
	Reaktion	schwach sauer	5,6
Vegetation	Mahdverträglichkeit	mäßig schnittverträglich (erster Schnitt nicht vor 1. Juli)	5,3
Zeigerwerte	Futterwert	geringwertiges Futter	3,2
	Wechselfeuchteanzeiger		4
	Giftpflanzen		2
	Überschw.anzeiger		4

Pflanzenartenliste

Gruppe / Pflanzenart	MS	M	W	Vs	St	PA	Ph	Sz	VS	V	G	cf	Rote Liste					
													§	HH	ND	SH	D	
Tracheobionta (Gefäßpflanzen)																		
Agrostis stolonifera (Ausläufer-Straußgras)	7	z		K1	-													
Ajuga reptans (Kriechender Günsel)	7	w		K1	-													
Alopecurus geniculatus (Knick-Fuchsschwanz)	7	h		K1														
Alopecurus pratensis (Wiesen-Fuchsschwanz)	7	w		K1														
Anthoxanthum odoratum (Gewöhnliches Ruchgras)	7	z		K1														
Cardamine pratensis (Wiesen-Schaumkraut)	7	z		K1														V
Carex nigra (Wiesen-Segge)	7	z		K1													V	V
Galium palustre (Sumpf-Labkraut)	7	z		K1														
Glyceria fluitans (Flutender Schwaden)	7	h		K1														
Holcus lanatus (Wolliges Honiggras)	7	z		K1														
Iris pseudacorus (Gelbe Schwertlilie)	7	w		K1													b	
Juncus effusus (Flatter-Binse)	7	z		K1														
Lychnis flos-cuculi (Kuckucks-Lichtnelke)	7	w		K1	-													3
Ranunculus acris (Scharfer Hahnenfuß)	7	w		K1	-													

Erhebungsbogen

B

Projekt	Biotopkartierung Hamburg		Interne Nr.	45007
			DK5 DK5-GK	7048 7050
			DK5 - Name	Lemsahl-Mellingstedt-West
Handlungsbedarf	Nein		Biotop-Nr. alt	68 85
Bearbeitung	NET	Kopie	Kartierung	02.06.2011
Räumliche Abbildung	Fläche	Nein	Fläche / Länge [m²/m]	3611,155
Anzahl Abschnitte	1		Breite (lineare Abb.) [m]	

Pflanzenartenliste

Gruppe / Pflanzenart	MS	M	W	Vs	St	PA	Ph	Sz	VS	V	G	cf	§	Rote Liste			
														HH	ND	SH	D
Ranunculus repens (Kriechender Hahnenfuß)	7	z		K1													
Scirpus sylvaticus (Wald-Simse)	7	w		K1	-												V
Anzahl Rote Liste Arten														1	4		
Anzahl Arten														16			

MS: Mengensystem; M: Mengenangabe, W: Bewertung der Art (FFH-Monitoring), Vs: Vegetationsschicht, St: Status, PA: Autor Phänologie; Ph: Phänologie, Sz: Soziabilität, VS: Vitalitätssystem; V: Vitalität, G: Geschlecht, cf: unsichere Bestimmung, §: Schutz nach BNatSchG, HH: Rote Liste Hamburg, Nds: Rote Liste Niedersachsen, SH: Rote Liste Schleswig-Holstein, D: Rote Liste Deutschland