

# Erhebungsbogen

**B**

<b>Projekt</b>	Biotopkartierung Hamburg		<b>Interne Nr.</b>	44773
			<b>DK5   DK5-GK</b>	<b>7048</b> 7050
			<b>DK5 - Name</b>	Lemsahl-Mellingstedt-West
<b>Handlungsbedarf</b>	Nein		<b>Biotop-Nr.   alt</b>	<b>62</b> 79
<b>Bearbeitung</b>	NET	<b>Kopie</b>	Nein	<b>Kartierung</b>
<b>Räumliche Abbildung</b>	Fläche			02.09.2011
<b>Anzahl Abschnitte</b>	1			<b>Fläche / Länge [m<sup>2</sup>/m]</b>
				62848,2278
				<b>Breite (lineare Abb.) [m]</b>

<b>Gesetzlicher Schutz</b>	<b>_ kein gesetzl. Schutz kein gesetzlich geschütztes Biotop</b>	<b>Schutz nur teilweise</b>	<b>Nein</b>
----------------------------	--	-----------------------------	-------------

<b>Gesamtbewertung</b>	5	Noch wertvoll, gut entwicklungsfähig
– <b>Alter</b>	4	Biotop mittleren Alters, 10 bis 20 Jahre
– <b>Belastungsgrad</b>	6	Flächenhaft geringe oder örtlich stärkere oder Vorbelastung mit deutlichem Einfluß
– <b>Ökolog. Funktion</b>	6	Hohe Bedeutung in einem Biotopkomplex, für den lokalen Biotopverbund oder als Puffer
– <b>Seltenheit</b>	5	Seltener Biotoptyp, floristisch stark verarmt, ohne seltener Pflges. od. verbr. artenreicher Biotoptyp

## Bestandsbeschreibung

Mäßig artenreiches Grünland mit leicht trocken-mageren Standortbedingungen auf der Oberfläche einer teilverfüllten, ehemaligen Sandgrube. Die Vegetation wird von Honiggras, Rispengras, Knauelgras und Löwenzahn bestimmt. Eingestreut sind bereichsweise Wildes Stiefmütterchen und Johanniskraut. Die Fläche wird durch gelegentliche Mahd und / oder Beweidung gehölzfrei gehalten. Am Rande der Fläche verlaufen Trampelpfade. Es wurden insgesamt mehr Arten festgestellt als 2004 allerdings sind Arten trocken-magerer Standorte etwas zurückgegangen.

## Vorkommen an Biotoptypen

1	TF	Typ	HF	F.Anteil
2	BTYP	Biotoptyp		- gesetzl. Grundl.
3	Zusatz	Zusatz zum Biotoptypen		
4	LRT	Lebensraumtyp		
1	1		Ja	100 %
2	GMZ	Sonstiges mesophiles Grünland (2000)		

## Räumliche Lage

<b>Lagebeschreibung</b>	Südlich Tannengrünweg		<b>Hochwert (Y)</b>	5949075
<b>Nachbarnutzung/en</b>	Acker, Wohnen		<b>Naturraum</b>	Geestplatten westlich der Alster (696.01)
<b>Rechtswert (X)</b>	571147		<b>Gemarkung</b>	Lemsahl-Mellingstedt (533)
<b>Bezirk</b>	Wandsbek		<b>Ramsargebiet</b>	<b>EG-Vogelschutzgeb.</b>
<b>Stadtteil (OT-Nr.)</b>	Lemsahl-Mellingstedt (521)		<b>Biosphärenreservat</b>	
<b>Digitaler Grünplan</b>	<input type="checkbox"/>	<b>Hafengesamtgebiet</b>	<input type="checkbox"/>	<input type="checkbox"/>
<b>Ausgleichsflächen</b>	<input type="checkbox"/>	<b>Nationalpark</b>	<input type="checkbox"/>	
<b>NSG / ND / LSG</b>	LSG Duvenstedt, Bergstedt, Lemsahl-Mellingstedt, Volksdorf und Rahlstedt [ HH-2009 / Anteil: 100% ]			
<b>FFH-GEBIET</b>				
<b>Wasserschutzgebiet</b>				

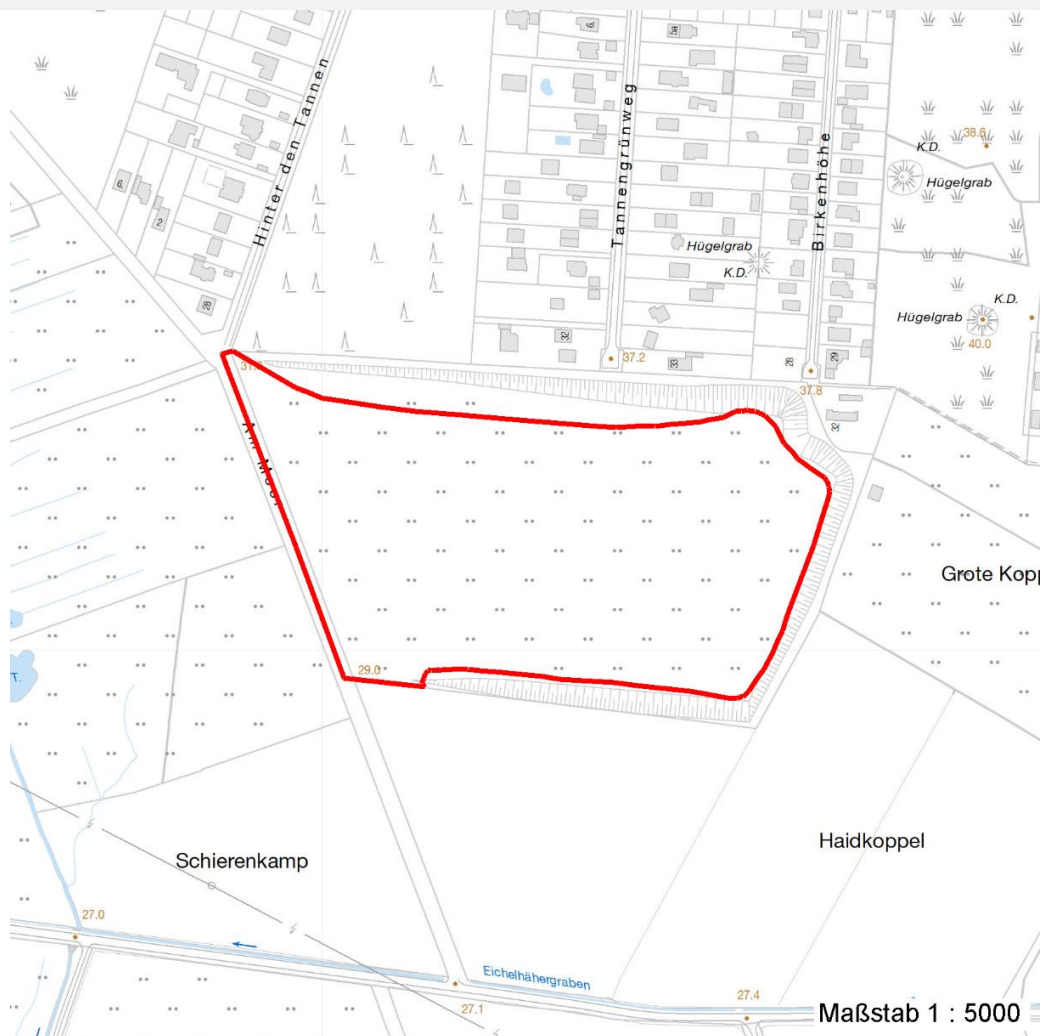
# Erhebungsbogen

**B**

<b>Projekt</b>	Biotopkartierung Hamburg		<b>Interne Nr.</b>	44773
			<b>DK5   DK5-GK</b>	7048 7050
			<b>DK5 - Name</b>	Lemsahl-Mellingstedt-West
<b>Handlungsbedarf</b>	Nein		<b>Biotop-Nr.   alt</b>	62 79
<b>Bearbeitung</b>	NET	<b>Kopie</b> Nein	<b>Kartierung</b>	02.09.2011
<b>Räumliche Abbildung</b>	Fläche		<b>Fläche / Länge [m<sup>2</sup>/m]</b>	62848,2278
<b>Anzahl Abschnitte</b>	1		<b>Breite (lineare Abb.) [m]</b>	

## Räumliche Lage

Karte



## Weitere Erhebungsbögen

Interne Nr.	Interne Nr. Zuordnung	DK5	Biotop-Nr.	Kartierung	Zuordnung	DK5 (GK)	Biotop-Nr. (alt)
44773	44772	7048	62	10.05.2004	K	7050	79
44773	96705	7048	221	28.05.2015	N		

Zuordnung: N = nachfolgende Kartierung, K = weitere Kartierungen (zeitlich vorher oder nachher)

## Foto

Interne Nr.	Index	Dateiname	Aufnahmerichtung
20139	0	7048_62_020911_1.JPG	NO

## Weitere Angaben

**Merkmal** **Wert**

Auswertung

14.04.2020

Seite 2 von 5

# Erhebungsbogen

**B**

<b>Projekt</b>	Biotopkartierung Hamburg		<b>Interne Nr.</b>	44773
			<b>DK5   DK5-GK</b>	<b>7048</b> 7050
			<b>DK5 - Name</b>	Lemsahl-Mellingstedt-West
<b>Handlungsbedarf</b>	Nein		<b>Biotop-Nr.   alt</b>	<b>62</b> 79
<b>Bearbeitung</b>	NET	<b>Kopie</b>	Nein	<b>Kartierung</b>
<b>Räumliche Abbildung</b>	Fläche			02.09.2011
<b>Anzahl Abschnitte</b>	1			<b>Fläche / Länge [m<sup>2</sup>/m]</b>
				62848,2278
				<b>Breite (lineare Abb.) [m]</b>

## Weitere Angaben

Merkmal	Wert
Gefährdung / Einflüsse	Keine
Wertgesichtspunkte	Entwicklungspotenzial
Maßnahmen	Zweischnitt-Wiesennutzung - 4.2 keine oder nur extensive Düngung - 4.9

## Foto

<b>Fotodatei</b>	7048_62_020911_1.JPG	<b>Fotodatei</b>
<b>Bildbeschreibung</b>	Bilddatum 15.1.2012	<b>Bildbeschreibung</b>
<b>Aufnahmerichtung</b>	NO	<b>Aufnahmerichtung</b>



## Teilflächenbeschreibung

<b>Teilflächentyp</b>		<b>Teilflächen-Nr.</b>	1
<b>Biotoptyp</b>	Sonstiges mesophiles Grünland (2000)	<b>Biotoptyp</b>	GMZ
- Zusatz		- gesetzl. Grundl.	
<b>FFH-LRT</b>		<b>FFH-LRT</b>	
<b>Beschreibung</b>		<b>Entw.potential LRT</b>	
		<b>Hauptfläche</b>	Ja
		<b>Flächenanteil</b>	100 %
		<b>FFH-Unters.Fläche</b>	Nein
		<b>Saatgutfläche</b>	Nein

# Erhebungsbogen

**B**

<b>Projekt</b>	Biotopkartierung Hamburg		<b>Interne Nr.</b>	44773
			<b>DK5   DK5-GK</b>	<b>7048</b> 7050
			<b>DK5 - Name</b>	Lemsahl-Mellingstedt-West
<b>Handlungsbedarf</b>	Nein		<b>Biotop-Nr.   alt</b>	<b>62</b> 79
<b>Bearbeitung</b>	NET	<b>Kopie</b>	Nein	<b>Kartierung</b>
<b>Räumliche Abbildung</b>	Fläche			02.09.2011
<b>Anzahl Abschnitte</b>	1			<b>Fläche / Länge [m<sup>2</sup>/m]</b>
				62848,2278
				<b>Breite (lineare Abb.) [m]</b>

## Weitere Angaben

Merkmal	Wert
<b>Boden</b>	
Bodentyp	YY - Auftragsboden (Auftrag >80cm)
Feuchte	4 - mäßig trocken und wechsell trocken
Stickstoffgehalt	4 - mäßig bis stickstoffarm
<b>Standort, Relief</b>	
Relief	eben
Neigung - Gelände	N0 - nicht geneigt (<2 %)
Ausrichtung	FL - flach, keine Exposition
Belichtung	9 - vollsonnig
Luft	keine Besonderheiten
<b>Veg. - Deckg./Ant.</b>	
Gesamt	100 %
1. Krautschicht	100 %
<b>Veg. - Höhe</b>	
Gesamt, durchschn.	0.40 m

## Zeigerwerte der Pflanzenartenliste (Auswertung)

<b>Standort</b>	<b>Belichtung</b>	halbsonnig	6,9
<b>Boden</b>	<b>Feuchte</b>	frisch und mäßig frisch	5,3
	<b>Stickstoff (N)</b>	mäßig stickstoffarm bis stickstoffreich	6
	<b>Reaktion</b>	schwach sauer	5,5
<b>Vegetation</b>	<b>Mahdverträglichkeit</b>	gut schnittverträglich	7,1
<b>Zeigerwerte</b>	<b>Futterwert</b>	ausreichende Futterqualität	5,1
	<b>Wechselfeuchteanzeiger</b>		4
	<b>Giftpflanzen</b>		0
	<b>Überschw.anzeiger</b>		0

## Pflanzenartenliste

Gruppe / Pflanzenart	MS	M	W	Vs	St	PA	Ph	Sz	VS	V	G	cf	Rote Liste			
													§	HH	ND	SH
<b>Tracheobionta (Gefäßpflanzen)</b>																
Agrostis capillaris (Rotes Straußgras)	7	z		K1												
Alopecurus pratensis (Wiesen-Fuchsschwanz)	7	z		K1	-											
Cerastium holosteoides (Gewöhnliches Hornkraut)	7	z		K1												
Cirsium arvense (Acker-Kratzdistel)	7	z		K1												
Cirsium vulgare (Gewöhnliche Kratzdistel)	7	w		K1												
Dactylis glomerata (Wiesen-Knäuelgras)	7	h		K1												
Elymus repens (Gewöhnliche Quecke)	7	z		K1	-											
Erigeron canadensis (Kanadisches Berufkraut)	7	w		K1	-											
Festuca pratensis (Wiesen-Schwingel)	7	z		K1	-											
Festuca rubra (Rot-Schwingel)	7	z		K1												
Hieracium aurantiacum (Orangerotes Habichtskraut)	7	w		K1	-											
Holcus lanatus (Wolliges Honiggras)	7	h		K1												

# Erhebungsbogen

**B**

<b>Projekt</b>	Biotopkartierung Hamburg		<b>Interne Nr.</b>	44773
			<b>DK5   DK5-GK</b>	<b>7048</b> 7050
			<b>DK5 - Name</b>	Lemsahl-Mellingstedt-West
<b>Handlungsbedarf</b>	Nein		<b>Biotop-Nr.   alt</b>	<b>62</b> 79
<b>Bearbeitung</b>	NET	<b>Kopie</b>	<b>Kartierung</b>	02.09.2011
<b>Räumliche Abbildung</b>	Fläche		<b>Fläche / Länge [m<sup>2</sup>/m]</b>	62848,2278
<b>Anzahl Abschnitte</b>	1		<b>Breite (lineare Abb.) [m]</b>	

## Pflanzenartenliste

Gruppe / Pflanzenart	MS	M	W	Vs	St	PA	Ph	Sz	VS	V	G	cf	§	Rote Liste				
														HH	ND	SH	D	
Hypericum perforatum (Echtes Johanniskraut)	7	z		K1														
Hypochaeris radicata (Gewöhnliches Ferkelkraut)	7	w		K1														
Plantago lanceolata (Spitz-Wegerich)	7	h		K1	-													
Plantago major major (Großer Wegerich)	7	w		K1	-													
Poa pratensis (Wiesen-Rispengras)	7	h		K1														
Potentilla anserina (Gänse-Fingerkraut)	7	z		K1	-													
Ranunculus acris (Scharfer Hahnenfuß)	7	z		K1	-													
Ranunculus repens (Kriechender Hahnenfuß)	7	z		K1	-													
Rumex acetosa (Großer Sauerampfer)	7	w		K1														
Rumex acetosella (Kleiner Sauerampfer)	7	w		K1														
Rumex obtusifolius (Stumpfbblätteriger Ampfer)	7	z		K1														
Scorzoneroides autumnalis (Herbst-Löwenzahn)	7	w		K1	-													
Tanacetum vulgare (Rainfarn)	7	w		K1	-													
Taraxacum sect. Ruderalia (Artengruppe Gemeiner Löwenzahn)	7	h		K1												D		
Trifolium campestre (Feld-Klee)	7	w		K1	-													V
Trifolium repens (Weiß-Klee)	7	z		K1	-													
Tripleurospermum perforatum (Geruchlose Kamille)	7	w		K1														
Viola tricolor (Wildes Stiefmütterchen)	7	z		K1														
<b>Anzahl Rote Liste Arten</b>														<b>1</b>	<b>1</b>			
<b>Anzahl Arten</b>														<b>30</b>				

MS: Mengensystem; M: Mengenangabe, W: Bewertung der Art (FFH-Monitoring), Vs: Vegetationsschicht, St: Status, PA: Autor Phänologie; Ph: Phänologie, Sz: Soziabilität, VS: Vitalitätssystem; V: Vitalität, G: Geschlecht, cf: unsichere Bestimmung, §: Schutz nach BNatSchG, HH: Rote Liste Hamburg, Nds: Rote Liste Niedersachsen, SH: Rote Liste Schleswig-Holstein, D: Rote Liste Deutschland