

Erhebungsbogen

B

Projekt	Biotopkartierung Hamburg		Interne Nr.	44916
			DK5 DK5-GK	7048 7050
			DK5 - Name	Lemsahl-Mellingstedt-West
Handlungsbedarf	Ja		Biotop-Nr. alt	58 75
Bearbeitung	NET	Kopie	Kartierung	10.06.2004
Räumliche Abbildung	Fläche	Nein	Fläche / Länge [m²/m]	9537,1903
Anzahl Abschnitte	1		Breite (lineare Abb.) [m]	

Gesetzlicher Schutz	§ 30 (2) 2.2 Sümpfe	Schutz nur teilweise	Nein
----------------------------	---------------------	-----------------------------	-------------

Gesamtbewertung	7	Besonders wertvoll
– Alter	4	Biotop mittleren Alters, 10 bis 20 Jahre
– Belastungsgrad	7	Flächenhaft geringe oder Vorbelastung mit schwachem Einfluß
– Ökolog. Funktion	7	Sehr hohe Bedeutung in einem Biotopkomplex, für den lokalen Biotopverbund oder als Puffer
– Seltenheit	6	Seltener Biotoptyp, ohne seltene oder bedrohte Pflges., ungesättigtes Artenspektrum, reliktsche RL-Arten

Bestandsbeschreibung

Östliche "Erweiterung" des Poppenbütteler Grabens. Ehemalige Grünlandfläche, eingezäunt. Der Poppenbütteler Graben wurde angestaut. Es ist nicht erkennbar, ob die Fläche gelegentlich gemäht wird. Die Vegetation besteht aus zahlreichen Gräsern und Stauden feuchter bis nasser Standorte, ohne dass eine Art dominiert. Häufig sind Sumpfb-Labkraut, Flutender Schwaden, Honiggras, Gilbweiderich und Pfennigkraut.

Vorkommen an Biotoptypen

1	TF	Typ	HF	F.Anteil
2	BTYP	Biotoptyp		- gesetzl. Grundl.
3	Zusatz	Zusatz zum Biotoptypen		
4	LRT	Lebensraumtyp		
1	1		Ja	100 %
2	NHA	Feuchte Hochstaudenflur auf Standorten mittlerer Nährstoffversorgung (2000)		
3	b	Brache, keine Nutzung (b)		

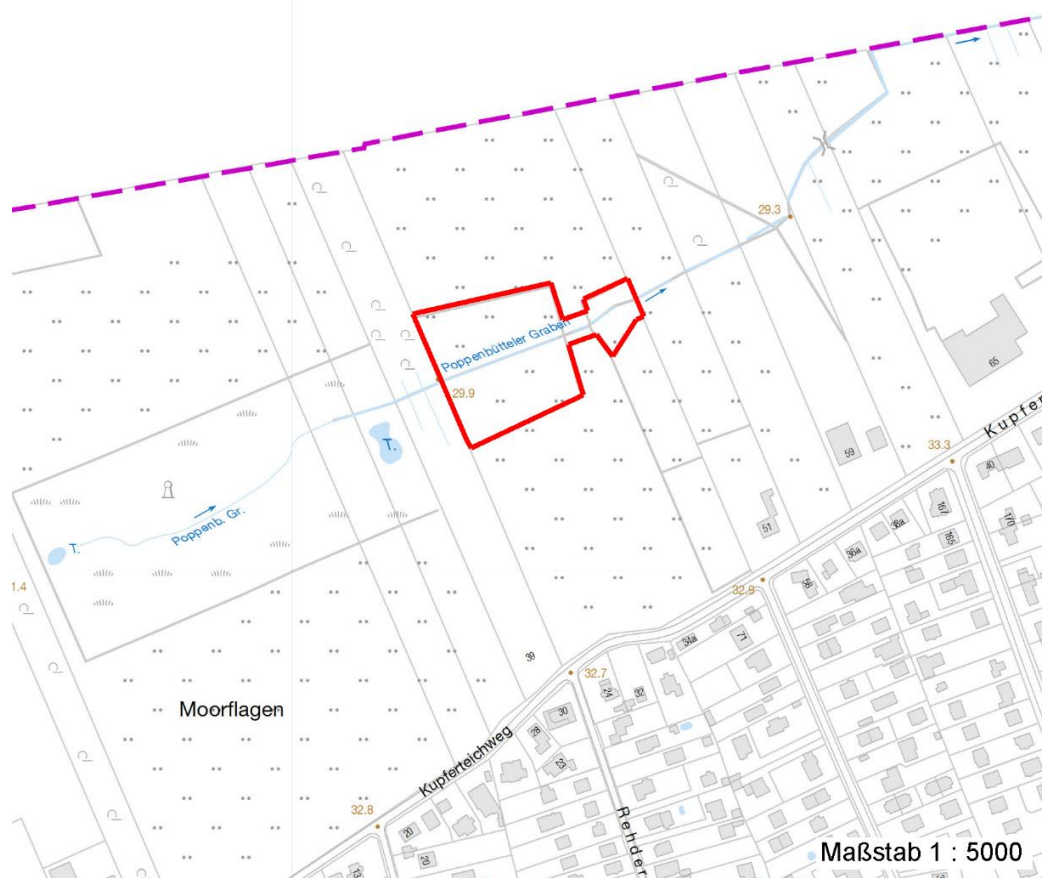
Räumliche Lage

Lagebeschreibung	Nördlich Kupferteichweg		Hochwert (Y)	5948148
Nachbarnutzung/en	Grünland		Naturraum	Geestplatten westlich der Alster (696.01)
Rechtswert (X)	570154		Gemarkung	Poppenbüttel (532)
Bezirk	Wandsbek		Ramsargebiet	<input type="checkbox"/> EG-Vogelschutzgeb. <input type="checkbox"/>
Stadtteil (OT-Nr.)	Poppenbüttel (519)		Nationalpark	<input type="checkbox"/>
Digitaler Grünplan	<input type="checkbox"/>	Hafengesamtgebiet		
Ausgleichsflächen	<input type="checkbox"/>	Biosphärenreservat		
NSG / ND / LSG	LSG Hummelsbütteler Feldmark/Alstertal [HH-2047 / Anteil: 100%]			
FFH-GEBIET				
Wasserschutzgebiet				

Projekt	Biotopkartierung Hamburg		Interne Nr.	44916
			DK5 DK5-GK	7048 7050
			DK5 - Name	Lemsahl-Mellingstedt-West
Handlungsbedarf	Ja		Biotop-Nr. alt	58 75
Bearbeitung	NET	Kopie Nein	Kartierung	10.06.2004
Räumliche Abbildung	Fläche		Fläche / Länge [m²/m]	9537,1903
Anzahl Abschnitte	1		Breite (lineare Abb.) [m]	

Räumliche Lage

Karte



Weitere Erhebungsbögen

Interne Nr.	Interne Nr. Zuordnung	DK5	Biotop-Nr.	Kartierung	Zuordnung	DK5 (GK)	Biotop-Nr. (alt)
44916	44895	7048	58	15.09.1995	K	7050	75
44916	44917	7048	58	20.05.2011	K	7050	75

Zuordnung: N = nachfolgende Kartierung, K = weitere Kartierungen (zeitlich vorher oder nachher)

Foto

Interne Nr.	Index	Dateiname	Aufnahmerichtung
5014	0	7048_58_100604_1.JPG	O
5015	0	7048_58_100604_2.JPG	w

Erhebungsbogen

B

Projekt	Biotopkartierung Hamburg		Interne Nr.	44916
			DK5 DK5-GK	7048 7050
			DK5 - Name	Lemsahl-Mellingstedt-West
Handlungsbedarf	Ja		Biotop-Nr. alt	58 75
Bearbeitung	NET	Kopie	Kartierung	10.06.2004
Räumliche Abbildung	Fläche	Nein	Fläche / Länge [m²/m]	9537,1903
Anzahl Abschnitte	1		Breite (lineare Abb.) [m]	

Weitere Angaben

Merkmal	Wert
Auswertung	
Gefährdung / Einflüsse	Keine
Wertgesichtspunkte	Artenreich Vorkommen seltener Pflanzen Wichtige Pufferfunktion
Maßnahmen	Extensive Grünlandnutzung
Schutzvorschlag	ND - Naturdenkmal

Foto

Fotodatei	7048_58_100604_1.JPG	Fotodatei	7048_58_100604_2.JPG
Bildbeschreibung		Bildbeschreibung	
Aufnahmerichtung	O	Aufnahmerichtung	w



Teilflächenbeschreibung

Teilflächentyp		Teilflächen-Nr.	1
Biotoptyp	Feuchte Hochstaudenflur auf Standorten mittlerer Nährstoffversorgung (2000)	Biotoptyp	NHA
- Zusatz	Brache, keine Nutzung (b)	- gesetzl. Grundl.	
FFH-LRT		FFH-LRT	
Beschreibung	Standort: Substrat: Erde (natürlich)	Entw.potential LRT	
		Hauptfläche	Ja
		Flächenanteil	100 %
		FFH-Unters.Fläche	Nein
		Saatgutfläche	Nein

Erhebungsbogen

B

Projekt	Biotopkartierung Hamburg		Interne Nr.	44916
			DK5 DK5-GK	7048 7050
			DK5 - Name	Lemsahl-Mellingstedt-West
Handlungsbedarf	Ja		Biotop-Nr. alt	58 75
Bearbeitung	NET	Kopie	Nein	Kartierung
Räumliche Abbildung	Fläche			10.06.2004
Anzahl Abschnitte	1			Fläche / Länge [m²/m]
				9537,1903
				Breite (lineare Abb.) [m]

Weitere Angaben

Merkmal	Wert
Boden	
Feuchte	8 - naß
Standort, Relief	
Relief	eben
Neigung - Gelände	N0 - nicht geneigt (<2 %)
Ausrichtung	FL - flach, keine Exposition
Belichtung	9 - vollsonnig
Luft	keine Besonderheiten
Veg. - Deckg./Ant.	
Gesamt	100 %
Strauchschicht	2 %
1. Krautschicht	100 %
Veg. - Höhe	
Gesamt, durchschn.	1.00 m

Zeigerwerte der Pflanzenartenliste (Auswertung)

Standort	Belichtung	halbsonnig	6,5
Boden	Feuchte	feucht	7,3
	Stickstoff (N)	mäßig stickstoffarm	5,1
	Reaktion	mäßig sauer	5,4
Vegetation	Mahdverträglichkeit	mäßig schnittverträglich (erster Schnitt nicht vor 1. Juli)	5
Zeigerwerte	Futterwert	geringwertiges Futter	3,2
	Wechselfeuchteanzeiger		11
	Giftpflanzen		4
	Überschw.anzeiger		7

Pflanzenartenliste

Gruppe / Pflanzenart	MS	M	W	Vs	St	PA	Ph	Sz	VS	V	G	cf	Rote Liste					
													§	HH	ND	SH	D	
Tracheobionta (Gefäßpflanzen)																		
Alopecurus geniculatus (Knick-Fuchsschwanz)	7	z		K1														
Alopecurus pratensis (Wiesen-Fuchsschwanz)	7	h		K1														
Anthoxanthum odoratum (Gewöhnliches Ruchgras)	7	z		K1														
Cardamine pratensis (Wiesen-Schaumkraut)	7	z		K1														V
Carex hirta (Behaarte Segge)	7	w		K1														
Carex leporina (Hasenfuß-Segge)	7	z		K1														
Carex nigra (Wiesen-Segge)	7	z		K1													V	V
Carex vesicaria (Blasen-Segge)	7	w		K1													2	V
Cirsium palustre (Sumpf-Kratzdistel)	7	z		K1														
Cynosurus cristatus (Gewöhnliches Kammgras)	7	z		K1														V
Festuca pratensis (Wiesen-Schwingel)	7	z		K1														
Festuca rubra (Rot-Schwingel)	7	z		K1														
Galium palustre (Sumpf-Labkraut)	7	h		K1														
Glechoma hederacea (Gundermann)	7	w		K1														

