

# Erhebungsbogen

**B**

<b>Projekt</b>	Biotopkartierung Hamburg	<b>Interne Nr.</b>	44990
		<b>DK5   DK5-GK</b>	<b>7048</b> 7050
		<b>DK5 - Name</b>	Lemsahl-Mellingstedt-West
<b>Handlungsbedarf</b>	Nein	<b>Biotop-Nr.   alt</b>	<b>46</b> 63
<b>Bearbeitung</b>	NET	<b>Kartierung</b>	02.06.2011
<b>Räumliche Abbildung</b>	Fläche	<b>Fläche / Länge [m<sup>2</sup>/m]</b>	5057,5272
<b>Anzahl Abschnitte</b>	1	<b>Breite (lineare Abb.) [m]</b>	

<b>Gesetzlicher Schutz</b>	§ 30 (2) 2.5 Binsen- und seggenreiche Nasswiesen	<b>Schutz nur teilweise</b>	Nein
----------------------------	--	-----------------------------	------

<b>Gesamtbewertung</b>	7 Besonders wertvoll
------------------------	----------------------

- Alter
- Belastungsgrad
- Ökolog. Funktion
- Seltenheit

### Bestandsbeschreibung

Beweidetes, nasses Grünland. Noch artenreich. Vermutlich 2010 wurden die ehemals flachen, artenreichen Gräben sehr stark bis in den mineralischen Untergrund vertieft, nach Osten in höheres Gelände verlängert und z. T. neu trassiert. Die relativ großen Aushubmengen liegen auf den Beeten. Dieser Eingriff hat die bisherige positive Entwicklungstendenz gestoppt und zum Verschwinden einiger Arten wie z. B. Sumpf- Veilchen und spitzblütige Binse geführt. Die neu festgestellten Arten sind nicht durch den Eingriff hinzugekommen, sondern vorher eingewandert oder bei der letzten Kartierung übersehen worden.

Die Vegetation wird von Wiesen-Segge, Ruchgras und Kammgras dominiert. In höheren Bereichen, vor allem am östlichen Rand, treten Honiggras und Löwenzahn stärker hervor. Entlang der Gruppen wächst trotz des Eingriffs noch Sumfpcalla, Torfmoos und Brennender Hahnenfuß.

### Vorkommen an Biotoptypen

1	TF	Typ	HF	F.Anteil
2	BTYP	Biotoptyp	- gesetzl. Grundl.	
3	Zusatz	Zusatz zum Biotoptypen		
4	LRT	Lebensraumtyp		
1	1		Ja	100 %
2	GNR	Seggen-, binsen- und/oder hochstaudenreiche Nasswiese nährstoffreicher Standorte (2000)		
3	lw	(gelegentliche) Beweidung (lw)		

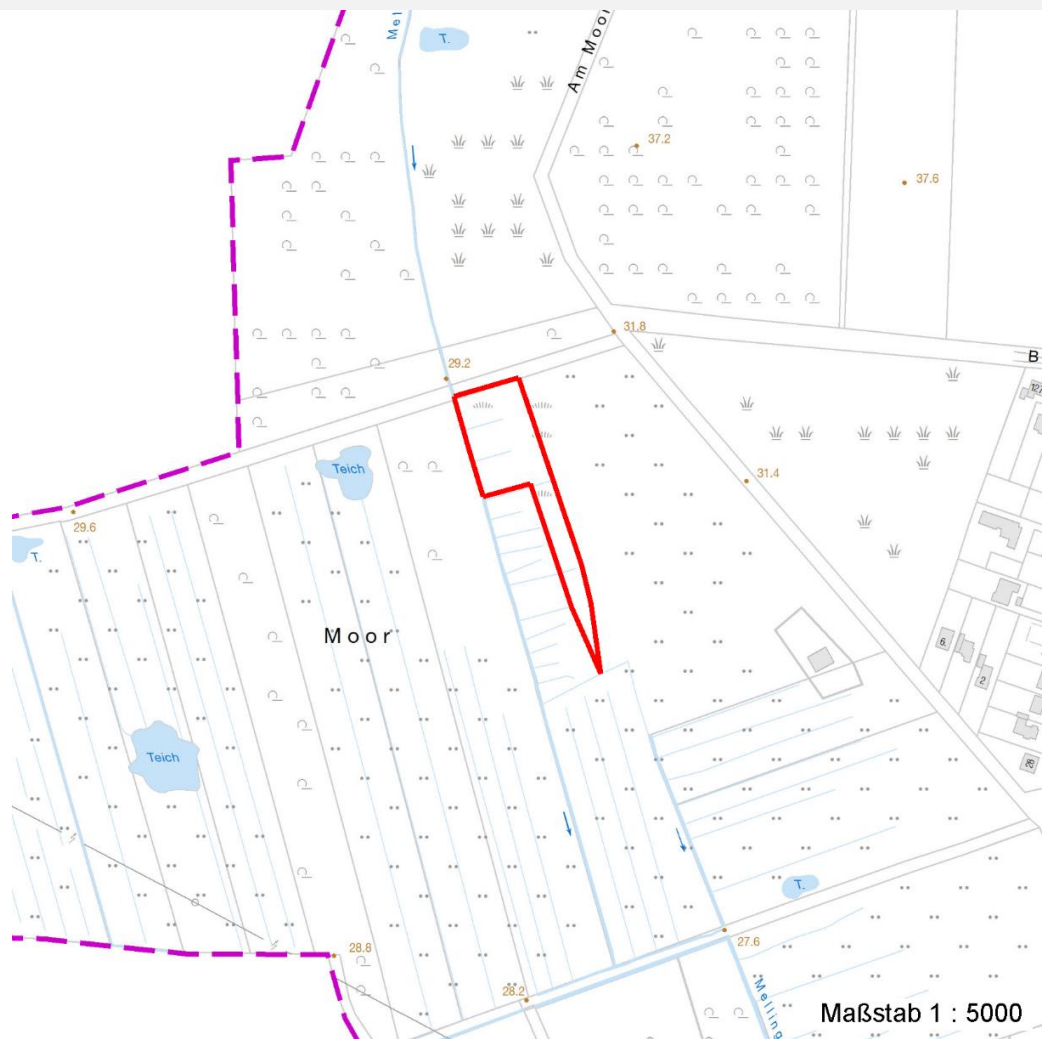
### Räumliche Lage

<b>Lagebeschreibung</b>	Südlich der Verlängerung des Bilenbarg		
<b>Nachbarnutzung/en</b>	Grünland, Moor		
<b>Rechtswert (X)</b>	570577	<b>Hochwert (Y)</b>	5949428
<b>Bezirk</b>	Wandsbek	<b>Naturraum</b>	Alstertal (696.02)
<b>Stadtteil (OT-Nr.)</b>	Lemsahl-Mellingstedt (521)	<b>Gemarkung</b>	Lemsahl-Mellingstedt (533)
<b>Digitaler Grünplan</b>	<input type="checkbox"/> Hafengesamtgebiet	<input type="checkbox"/> Ramsargebiet	<input type="checkbox"/> EG-Vogelschutzgeb.
<b>Ausgleichsflächen</b>	<input type="checkbox"/> Biosphärenreservat	<input type="checkbox"/> Nationalpark	<input type="checkbox"/>
<b>NSG / ND / LSG</b>	NSG Wittmoor [ HH-504 / Anteil: 100% ]		
<b>FFH-GEBIET</b>	Wittmoor [ DE 2226-307 / Anteil: 1% ]		
<b>Wasserschutzgebiet</b>			

<b>Projekt</b>	Biotopkartierung Hamburg		<b>Interne Nr.</b>	44990	
			<b>DK5   DK5-GK</b>	<b>7048</b>	7050
			<b>DK5 - Name</b>	Lemsahl-Mellingstedt-West	
<b>Handlungsbedarf</b>	Nein		<b>Biotop-Nr.   alt</b>	<b>46</b>	63
<b>Bearbeitung</b>	NET		<b>Kartierung</b>	02.06.2011	
<b>Räumliche Abbildung</b>	Fläche		<b>Fläche / Länge [m<sup>2</sup>/m]</b>	5057,5272	
<b>Anzahl Abschnitte</b>	1		<b>Breite (lineare Abb.) [m]</b>		

## Räumliche Lage

### Karte



## Weitere Erhebungsbögen

Interne Nr.	Interne Nr. Zuordnung	DK5	Biotop-Nr.	Kartierung	Zuordnung	DK5 (GK)	Biotop-Nr. (alt)
44990	44988	7048	46	15.09.1995	K	7050	63
44990	44989	7048	46	10.05.2004	K	7050	63

Zuordnung: N = nachfolgende Kartierung, K = weitere Kartierungen (zeitlich vorher oder nachher)

## Foto

Interne Nr.	Index	Dateiname	Aufnahmerichtung
20011	0	7048_46_020611_1.JPG	O
20012	0	7048_46_020611_2.JPG	O
20013	0	7048_46_020611_3.JPG	S
20014	0	7048_46_020611_4.JPG	N

# Erhebungsbogen

**B**

<b>Projekt</b>	Biotopkartierung Hamburg		<b>Interne Nr.</b>	44990	
			<b>DK5   DK5-GK</b>	<b>7048</b>	7050
			<b>DK5 - Name</b>	Lemsahl-Mellingstedt-West	
<b>Handlungsbedarf</b>	Nein		<b>Biotop-Nr.   alt</b>	<b>46</b>	63
<b>Bearbeitung</b>	NET		<b>Kartierung</b>	02.06.2011	
<b>Räumliche Abbildung</b>	Fläche		<b>Fläche / Länge [m<sup>2</sup>/m]</b>	5057,5272	
<b>Anzahl Abschnitte</b>	1		<b>Breite (lineare Abb.) [m]</b>		

## Weitere Angaben

Merkmal	Wert
<b>Auswertung</b>	
Gefährdung / Einflüsse	Entwässerung Intensivierung der Nutzung oder Pflege
Wertgesichtspunkte	Artenreich (Artenreich)
Maßnahmen	Verfüllung der neuen Gräben, Wiederherstellung des Zustands. Standort vernässen - 1.16 extensive Weidenutzung - 4.6

## Foto

<b>Fotodatei</b>	7048_46_020611_1.JPG	<b>Fotodatei</b>	7048_46_020611_2.JPG
<b>Bildbeschreibung</b>	Nuer Entwässerungsgraben	<b>Bildbeschreibung</b>	Neuer Entwässerungsgraben
<b>Aufnahmerichtung</b>	0	<b>Aufnahmerichtung</b>	0





# Erhebungsbogen

**B**

<b>Projekt</b>	Biotopkartierung Hamburg	<b>Interne Nr.</b>	44990
		<b>DK5   DK5-GK</b>	<b>7048</b> 7050
		<b>DK5 - Name</b>	Lemsahl-Mellingstedt-West
<b>Handlungsbedarf</b>	Nein	<b>Biotop-Nr.   alt</b>	<b>46</b> 63
<b>Bearbeitung</b>	NET	<b>Kartierung</b>	02.06.2011
<b>Räumliche Abbildung</b>	Fläche	<b>Fläche / Länge [m<sup>2</sup>/m]</b>	5057,5272
<b>Anzahl Abschnitte</b>	1	<b>Breite (lineare Abb.) [m]</b>	

## Foto

<b>Fotodatei</b>	7048_46_020611_3.JPG	<b>Fotodatei</b>	7048_46_020611_4.JPG
<b>Bildbeschreibung</b>		<b>Bildbeschreibung</b>	Neuer Entwässerungsgraben am Westrand der Fläche
<b>Aufnahmerichtung</b>	S	<b>Aufnahmerichtung</b>	N



## Teilflächenbeschreibung

<b>Teilflächentyp</b>		<b>Teilflächen-Nr.</b>	1
<b>Biotoptyp</b>	Seggen-, binsen- und/oder hochstaudenreiche Nasswiese nährstoffreicher Standorte (2000)	<b>Biotoptyp</b>	GNR
- <b>Zusatz</b>	(gelegentliche) Beweidung (lw)	- <b>gesetzl. Grundl.</b>	
<b>FFH-LRT</b>		<b>FFH-LRT</b>	
<b>Beschreibung</b>	Standort: Substrat: Erde / Torf (natürlich)	<b>Entw.potential LRT</b>	
		<b>Hauptfläche</b>	Ja
		<b>Flächenanteil</b>	100 %
		<b>FFH-Unters.Fläche</b>	Nein
		<b>Saatgutfläche</b>	Nein

# Erhebungsbogen

**B**

<b>Projekt</b>	Biotopkartierung Hamburg		<b>Interne Nr.</b>	44990
			<b>DK5   DK5-GK</b>	<b>7048</b> 7050
			<b>DK5 - Name</b>	Lemsahl-Mellingstedt-West
<b>Handlungsbedarf</b>	Nein		<b>Biotop-Nr.   alt</b>	<b>46</b> 63
<b>Bearbeitung</b>	NET	<b>Kopie</b>	Nein	<b>Kartierung</b>
<b>Räumliche Abbildung</b>	Fläche			02.06.2011
<b>Anzahl Abschnitte</b>	1			<b>Fläche / Länge [m<sup>2</sup>/m]</b>
				5057,5272
				<b>Breite (lineare Abb.) [m]</b>

## Weitere Angaben

Merkmal	Wert
<b>Boden</b>	
Feuchte	7 - feucht
Stickstoffgehalt	5 - mäßig stickstoffarm
<b>Standort, Relief</b>	
Relief	eben
Neigung - Gelände	N0 - nicht geneigt (<2 %)
Ausrichtung	FL - flach, keine Exposition
Belichtung	9 - vollsonnig
Luft	keine Besonderheiten
<b>Veg. - Deckg./Ant.</b>	
Gesamt	100 %
1. Krautschicht	100 %
Moosschicht	1 %
<b>Veg. - Höhe</b>	
Gesamt, durchschn.	0.20 m

## Zeigerwerte der Pflanzenartenliste (Auswertung)

<b>Standort</b>	<b>Belichtung</b>	halbsonnig	7
<b>Boden</b>	<b>Feuchte</b>	feucht	7
	<b>Stickstoff (N)</b>	mäßig stickstoffarm	4,7
	<b>Reaktion</b>	mäßig sauer	4,6
<b>Vegetation</b>	<b>Mahdverträglichkeit</b>	mäßig bis gut schnittverträglich (erster Schnitt nicht vor Mitte Juni)	6
<b>Zeigerwerte</b>	<b>Futterwert</b>	geringwertiges Futter	2,9
	<b>Wechselfeuchteanzeiger</b>		9
	<b>Giftpflanzen</b>		3
	<b>Überschw.anzeiger</b>		6

## Pflanzenartenliste

Gruppe / Pflanzenart	MS	M	W	Vs	St	PA	Ph	Sz	VS	V	G	cf	Rote Liste						
													§	HH	ND	SH	D		
<b>Tracheobionta (Gefäßpflanzen)</b>																			
Agrostis canina (Hunds-Straußgras)	7	w		K1											3		3		
Agrostis stolonifera (Ausläufer-Straußgras)	7	w		K1															
Ajuga reptans (Kriechender Günsel)	7	z		K1															
Alopecurus geniculatus (Knick-Fuchsschwanz)	7	z		K1															
Alopecurus pratensis (Wiesen-Fuchsschwanz)	7	w		K1															
Anthoxanthum odoratum (Gewöhnliches Ruchgras)	7	h		K1															
Calla palustris (Sumpf-Calla)	7	w		K1										b	V	3	3		V
Cardamine pratensis (Wiesen-Schaumkraut)	7	z		K1															V
Carex canescens (Graue Segge)	7	z		K1	-										3				V
Carex leporina (Hasenfuß-Segge)	7	z		K1															
Carex nigra (Wiesen-Segge)	7	h		K1												V			V
Cerastium holosteoides (Gewöhnliches Hornkraut)	7	w		K1															

# Erhebungsbogen

**B**

<b>Projekt</b>	Biotopkartierung Hamburg	<b>Interne Nr.</b> DK5   DK5-GK	44990 7048 7050
<b>Handlungsbedarf</b>	Nein	<b>DK5 - Name</b>	Lemsahl-Mellingstedt-West
<b>Bearbeitung</b>	NET	<b>Biotop-Nr.   alt</b>	46 63
<b>Räumliche Abbildung</b>	Fläche	<b>Kartierung</b>	02.06.2011
<b>Anzahl Abschnitte</b>	1	<b>Fläche / Länge [m<sup>2</sup>/m]</b>	5057,5272
		<b>Breite (lineare Abb.) [m]</b>	

Gruppe / Pflanzenart	MS	M	W	Vs	St	PA	Ph	Sz	VS	V	G	cf	§	Rote Liste					
														HH	ND	SH	D		
Cirsium palustre (Sumpf-Kratzdistel)	7	w		K1															
Cynosurus cristatus (Gewöhnliches Kammgras)	7	z		K1												V			
Galium palustre (Sumpf-Labkraut)	7	z		K1															
Glechoma hederacea (Gundermann)	7	w		K1	-														
Glyceria fluitans (Flutender Schwaden)	7	w		K1															
Holcus lanatus (Wolliges Honiggras)	7	z		K1															
Hypochaeris radicata (Gewöhnliches Ferkelkraut)	7	w		K1															
Iris pseudacorus (Gelbe Schwertlilie)	7	w		K1	-									b					
Juncus effusus (Flutter-Binse)	7	z		K1															
Juncus filiformis (Faden-Binse)	7	z		K1	-										2	3	3	V	
Lotus pedunculatus (Sumpf-Hornklee)	7	z		K1														V	
Lychnis flos-cuculi (Kuckucks-Lichtnelke)	7	w		K1	-													3	
Lysimachia vulgaris (Gewöhnlicher Gilbweiderich)	7	w		K1	-														
Myosotis scorpioides agg. (Artengruppe Sumpf-vergissmeinnicht)	7	w		K1														V	
Potentilla anserina (Gänse-Fingerkraut)	7	w		K1															
Ranunculus acris (Scharfer Hahnenfuß)	7	z		K1															
Ranunculus flammula (Brennender Hahnenfuß)	7	w		K1														V	
Ranunculus repens (Kriechender Hahnenfuß)	7	h		K1															
Stellaria alsine (Bach-Sternmiere)	7	z		K1												3			
Taraxacum sect. Ruderalia (Artengruppe Gemeiner Löwenzahn)	7	w		K1													D		
Trifolium repens (Weiß-Klee)	7	h		K1															
Veronica scutellata (Schild-Ehrenpreis)	7	w		K1	-											2		3	
<b>Bryophyta (Moose)</b>																			
Sphagnum spec. (Torfmoos)	7	h		M															
<b>Anzahl Rote Liste Arten</b>														<b>9</b>	<b>2</b>	<b>11</b>	<b>2</b>		
<b>Anzahl Arten</b>														<b>35</b>					

MS: Mengensystem; M: Mengenangabe, W: Bewertung der Art (FFH-Monitoring), Vs: Vegetationsschicht, St: Status, PA: Autor Phänologie; Ph: Phänologie, Sz: Soziabilität, VS: Vitalitätssystem; V: Vitalität, G: Geschlecht, cf: unsichere Bestimmung, §: Schutz nach BNatSchG, HH: Rote Liste Hamburg, Nds: Rote Liste Niedersachsen, SH: Rote Liste Schleswig-Holstein, D: Rote Liste Deutschland