

Erhebungsbogen

B

Projekt	Biotopkartierung Hamburg		Interne Nr.	44904
			DK5 DK5-GK	7048 7050
			DK5 - Name	Lemsahl-Mellingstedt-West
Handlungsbedarf	Nein		Biotop-Nr. alt	45 62
Bearbeitung	NET	Kopie	Nein	Kartierung
Räumliche Abbildung	Fläche			16.06.2011
Anzahl Abschnitte	1			Fläche / Länge [m²/m]
				11309,8477
				Breite (lineare Abb.) [m]

Gesetzlicher Schutz § 30 (2) 1.2 Natürliche oder naturnahe stehende Gewässer **Schutz nur teilweise** **Ja**

Gesamtbewertung	6	Wertvoll
– Alter	5	Biotop mittleren Alters, 20 bis 50 Jahre
– Belastungsgrad	6	Flächenhaft geringe oder örtlich stärkere oder Vorbelastung mit deutlichem Einfluß
– Ökolog. Funktion	6	Hohe Bedeutung in einem Biotopkomplex, für den lokalen Biotopverbund oder als Puffer
– Seltenheit	6	Seltener Biotoptyp, ohne seltene oder bedrohte Pflges., ungesättigtes Artenspektrum, reliktsche RL-Arten

Bestandsbeschreibung

Relativ naturnah gestaltetes Regenwasserrückhaltebecken. Auf bzw. im Wasser viel Laichkraut und etwas Teichrose. Im Osten ein größeres Röhricht (500 m²) aus Schmalblättrigem Rohrkolben, Iris u.a. Im übrigen Bereich nur ein schmaler Röhrichtsaum. Ufer mit Rasengittersteinen befestigt. Größere Uferstrecken mit Erlen. Uferböschung oberhalb des Wasserspiegels meist steil (1:3). Im Übergang zu den umliegenden Knicks Ruderalflur mit Brennessel, Ackerkratzdistel und Rohrglanzgras.

Kein LRT 3150 da Regenrückhaltebecken.

Vorkommen an Biotoptypen

1	TF	Typ	HF	F.Anteil
2	BTYP	Biotoptyp	- gesetzl. Grundl.	
3	Zusatz	Zusatz zum Biotoptypen		
4	LRT	Lebensraumtyp		
1	1		Ja	100 %
2	SER	Naturnahes, nährstoffreiches Regenrückhaltebecken (2000)		

Räumliche Lage

Lagebeschreibung	Nördlich Eichelhäherkamp	
Nachbarnutzung/en	Acker, Wohnen, Straße	
Rechtswert (X)	571537	Hochwert (Y) 5948825
Bezirk	Wandsbek	Naturraum Geestplatten westlich der Alster (696.01)
Stadtteil (OT-Nr.)	Lemsahl-Mellingstedt (521)	Gemarkung Lemsahl-Mellingstedt (533)
Digitaler Grünplan	<input checked="" type="checkbox"/> Hafengesamtgebiet	<input type="checkbox"/> Ramsargebiet <input type="checkbox"/> EG-Vogelschutzgeb.
Ausgleichsflächen NSG / ND / LSG	<input checked="" type="checkbox"/> Biosphärenreservat	<input type="checkbox"/> Nationalpark
	LSG Duvenstedt, Bergstedt, Lemsahl-Mellingstedt, Volksdorf und Rahlstedt [HH-2009 / Anteil: 100%]	
FFH-GEBIET		
Wasserschutzgebiet		

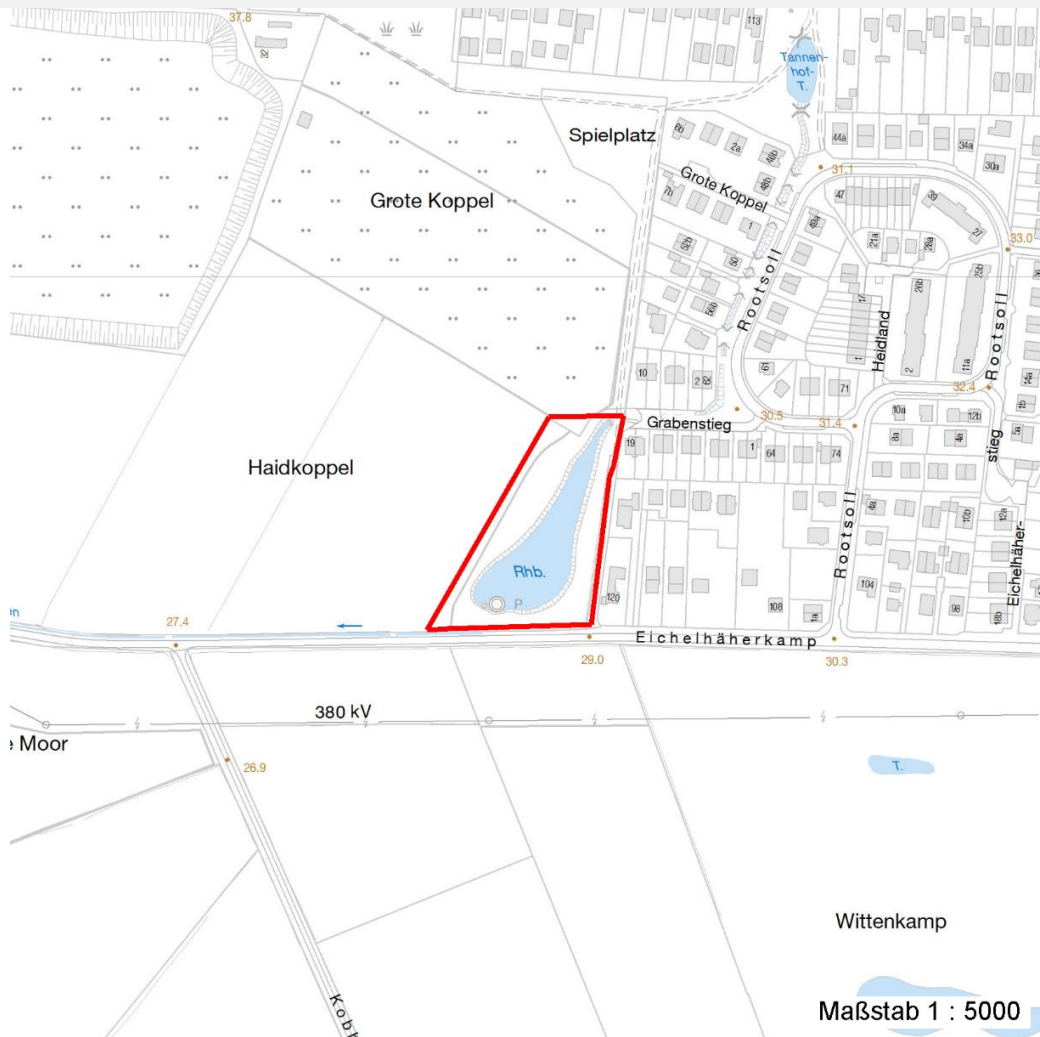
Erhebungsbogen

B

Projekt	Biotopkartierung Hamburg		Interne Nr.	44904
			DK5 DK5-GK	7048 7050
			DK5 - Name	Lemsahl-Mellingstedt-West
Handlungsbedarf	Nein		Biotop-Nr. alt	45 62
Bearbeitung	NET	Kopie Nein	Kartierung	16.06.2011
Räumliche Abbildung	Fläche		Fläche / Länge [m²/m]	11309,8477
Anzahl Abschnitte	1		Breite (lineare Abb.) [m]	

Räumliche Lage

Karte



Weitere Erhebungsbögen

Interne Nr.	Interne Nr. Zuordnung	DK5	Biotop-Nr.	Kartierung	Zuordnung	DK5 (GK)	Biotop-Nr. (alt)
44904	44905	7048	45	15.09.1995	K	7050	62
44904	44903	7048	45	05.08.2004	K	7050	62

Zuordnung: N = nachfolgende Kartierung, K = weitere Kartierungen (zeitlich vorher oder nachher)

Foto

Interne Nr.	Index	Dateiname	Aufnahmerichtung
19999	0	7048_45_160611_1.JPG	N

Weitere Angaben

Merkmal	Wert
---------	------

Auswertung

14.04.2020

Erhebungsbogen

B

Projekt	Biotopkartierung Hamburg	Interne Nr.	44904
		DK5 DK5-GK	7048 7050
		DK5 - Name	Lemsahl-Mellingstedt-West
Handlungsbedarf	Nein	Biotop-Nr. alt	45 62
Bearbeitung	NET	Kartierung	16.06.2011
Räumliche Abbildung	Fläche	Fläche / Länge [m²/m]	11309,8477
Anzahl Abschnitte	1	Breite (lineare Abb.) [m]	

Weitere Angaben

Merkmal	Wert
Gefährdung / Einflüsse	Keine
Wertgesichtspunkte	Artenreich Strukturvielfalt Naturnahes Element in beeinträchtigter Umgebung
zoologisch bedeutsame Strukturen	Kleingewässer, wasserführende Gräben
Maßnahmen	Beibehalten der aktuellen Nutzung / Pflege - 1.2 Rasengittersteine entfernen

Foto

Fotodatei 7048_45_160611_1.JPG
Bildbeschreibung Vom Ablaufbauwerk aus
Aufnahmerichtung N

Fotodatei
Bildbeschreibung
Aufnahmerichtung



Teilflächenbeschreibung

Teilflächentyp		Teilflächen-Nr.	1
Biotoptyp	Naturnahes, nährstoffreiches Regenrückhaltebecken (2000)	Biotoptyp	SER
- Zusatz		- gesetzl. Grundl.	
FFH-LRT		FFH-LRT	
Beschreibung	Standort: Substrat: Erde (künstlich)	Entw.potential LRT	
		Hauptfläche	Ja
		Flächenanteil	100 %
		FFH-Unters.Fläche	Nein
		Saatgutfläche	Nein

Erhebungsbogen

B

Projekt	Biotopkartierung Hamburg		Interne Nr.	44904
			DK5 DK5-GK	7048 7050
			DK5 - Name	Lemsahl-Mellingstedt-West
Handlungsbedarf	Nein		Biotop-Nr. alt	45 62
Bearbeitung	NET	Kopie	Nein	Kartierung
Räumliche Abbildung	Fläche			16.06.2011
Anzahl Abschnitte	1			Fläche / Länge [m²/m]
				11309,8477
				Breite (lineare Abb.) [m]

Weitere Angaben

Merkmal	Wert
Boden	
Feuchte	11 - flaches Gewässer
Gebietszuordnung	
Gebietsbezeichnung	RHB Röötsoll
Gewässer	
Böschungshöhe	1.00 m
Länge	100.00 m
Breite	40.00 m
Wasserführung	g - gleichmäßige Wasserführung
Strömung	k - keine Strömung
Trübung	k - klar, keine Trübung
Färbung	klar
Standort, Relief	
Relief	Regelprofil, verbautes Ufer
Böschungsneigung	flach - 1:2 bis 1:3
Neigung - Gelände	N0 - nicht geneigt (<2 %)
Ausrichtung	FL - flach, keine Exposition
Belichtung	7 - halbsonnig
Luft	windberuhigt
Veg. - Deckg./Ant.	
Gesamt	20 %
1. Baumschicht	15 %
1. Krautschicht	15 %
Schwimmbi.veg.	15 %
submerse Veg.	30 %
Veg. - Höhe	
Gesamt, durchschn.	15.00 m

Zeigerwerte der Pflanzenartenliste (Auswertung)

Standort	Belichtung	halbsonnig	6,7
Boden	Feuchte	sehr naß	8,5
	Stickstoff (N)	mäßig stickstoffarm bis stickstoffreich	6
	Reaktion	schwach sauer	6,4
Vegetation	Mahdverträglichkeit	schnittempfindlich (nur Herbstschnitt vertragend)	3,4
Zeigerwerte	Futterwert	sehr geringwertiges Futter	1,6
	Wechselfeuchteanzeiger		8
	Giftpflanzen		4
	Überschw.anzeiger		10

Pflanzenartenliste

Gruppe / Pflanzenart	MS	M	W	Vs	St	PA	Ph	Sz	VS	V	G	cf	§	Rote Liste			
														HH	ND	SH	D
Tracheobionta (Gefäßpflanzen)																	
Achillea millefolium (Gewöhnliche Schafgarbe)	7	w		K1													

Erhebungsbogen

B

Projekt	Biotopkartierung Hamburg		Interne Nr.	44904
			DK5 DK5-GK	7048 7050
			DK5 - Name	Lemsahl-Mellingstedt-West
Handlungsbedarf	Nein		Biotop-Nr. alt	45 62
Bearbeitung	NET	Kopie	Nein	Kartierung
Räumliche Abbildung	Fläche			16.06.2011
Anzahl Abschnitte	1			Fläche / Länge [m²/m]
				11309,8477
				Breite (lineare Abb.) [m]

Pflanzenartenliste

Gruppe / Pflanzenart	MS	M	W	Vs	St	PA	Ph	Sz	VS	V	G	cf	§	Rote Liste				
														HH	ND	SH	D	
Agrostis capillaris (Rotes Straußgras)	7	w		K1														
Agrostis stolonifera (Ausläufer-Straußgras)	7	w		K1	-													
Alchemilla vulgaris (Spitzlappiger (Gemeiner) Frauenmantel)	7	w		K1	-										D		G	
Alisma plantago-aquatica agg. (Artengruppe Froschlöffel)	7	w		K1														
Alnus glutinosa (Schwarz-Erle)	7	d		B1														
Artemisia vulgaris (Gewöhnlicher Beifuß)	7	w		K1														
Cardamine amara (Bitteres Schaumkraut)	7	z		K1	-										V		V	
Carex acuta (Schlank-Segge)	7	w		K1													V	
Crataegus monogyna (Eingrifflicher Weißdorn)	7	z		S														
Dactylis glomerata (Wiesen-Knäuelgras)	7	w		K1														
Dactylorhiza praetermissa (Übersehenes Knabenkraut)	7	w		K1	-									b	1	3	R	V
Elodea nuttallii (Nuttalls Wasserpest)	7	z		-	-													
Elymus repens (Gewöhnliche Quecke)	7	w		K1														
Epilobium hirsutum (Zottiges Weidenröschen)	7	w		K1														
Euonymus europaeus (Gewöhnliches Pfaffenhütchen)	7	w		S														
Glyceria fluitans (Flutender Schwaden)	7	w		K1	-													
Holcus lanatus (Wolliges Honiggras)	7	h		K1														
Hypericum perforatum (Echtes Johanniskraut)	7	w		K1														
Impatiens parviflora (Kleinblütiges Springkraut)	7	z		K1														
Iris pseudacorus (Gelbe Schwertlilie)	7	h		K1										b				
Juncus effusus (Flutter-Binse)	7	z		K1	-													
Lycopus europaeus (Gewöhnlicher Wolfstrapp)	7	z		K1														
Lysimachia vulgaris (Gewöhnlicher Gilbweiderich)	7	z		K1	-													
Lythrum salicaria (Blut-Weiderich)	7	w		K1														
Mentha aquatica (Wasser-Minze)	7	z		K1	-													
Myosotis scorpioides (Sumpf-Vergissmeinnicht)	7	z		K1	-													V
Nuphar lutea (Gelbe Teichrose)	7	h		-	-									b				
Phalaris arundinacea (Rohr-Glanzgras)	7	w		K1														
Plantago lanceolata (Spitz-Wegerich)	7	w		K1														
Potamogeton crispus (Krauses Laichkraut)	7	h		-	-													
Prunus padus (Echte Traubenkirsche)	7	w		S														
Prunus spinosa spinosa (Schlehe)	7	w		S														
Quercus robur (Stiel-Eiche)	7	w		B1														
Ranunculus flammula (Brennender Hahnenfuß)	7	w		K1														V
Ranunculus repens (Kriechender Hahnenfuß)	7	w		K1														
Rorippa amphibia (Wasser-Sumpfkresse)	7	z		K1	-													
Rubus fruticosus agg. (Artengruppe Echte Brombeere)	7	h		K1														
Rubus idaeus (Himbeere)	7	h		K1														
Rumex hydrolapathum (Fluss-Ampfer)	7	z		K1														
Salix spec. (Weide)	7	w		S														
Sambucus nigra (Schwarzer Holunder)	7	w		S														
Scirpus sylvaticus (Wald-Simse)	7	z		K1	-													V
Scutellaria galericulata (Sumpf-Helmkraut)	7	z		K1	-													

Erhebungsbogen

B

Projekt	Biotopkartierung Hamburg		Interne Nr.	44904	
			DK5 DK5-GK	7048	7050
			DK5 - Name	Lemsahl-Mellingstedt-West	
Handlungsbedarf	Nein		Biotop-Nr. alt	45	62
Bearbeitung	NET		Kartierung	16.06.2011	
Räumliche Abbildung	Fläche		Fläche / Länge [m²/m]	11309,8477	
Anzahl Abschnitte	1		Breite (lineare Abb.) [m]		

Pflanzenartenliste

Gruppe / Pflanzenart	MS	M	W	Vs	St	PA	Ph	Sz	VS	V	G	cf	§	Rote Liste			
														HH	ND	SH	D
Sorbus aucuparia (Eberesche)	7	w		S													
Typha latifolia (Breitblättriger Rohrkolben)	7	h		K1													
Urtica dioica (Große Brennessel)	7	z		K1													
Viburnum opulus (Gewöhnlicher Schneeball)	7	w		S													
Anzahl Rote Liste Arten														3	1	7	1
Anzahl Arten														48			

MS: Mengensystem; M: Mengenangabe, W: Bewertung der Art (FFH-Monitoring), Vs: Vegetationsschicht, St: Status, PA: Autor Phänologie; Ph: Phänologie, Sz: Soziabilität, VS: Vitalitätssystem; V: Vitalität, G: Geschlecht, cf: unsichere Bestimmung, §: Schutz nach BNatSchG, HH: Rote Liste Hamburg, Nds: Rote Liste Niedersachsen, SH: Rote Liste Schleswig-Holstein, D: Rote Liste Deutschland