

Erhebungsbogen

B

Projekt	Biotopkartierung Hamburg		Interne Nr.	44903
			DK5 DK5-GK	7048 7050
			DK5 - Name	Lemsahl-Mellingstedt-West
Handlungsbedarf	Nein		Biotop-Nr. alt	45 62
Bearbeitung	NET	Kopie	Nein	Kartierung
Räumliche Abbildung	Fläche			05.08.2004
Anzahl Abschnitte	1			Fläche / Länge [m²/m]
				11309,8477
				Breite (lineare Abb.) [m]

Gesetzlicher Schutz	§ 30 (2) 1.2 Natürliche oder naturnahe stehende Gewässer	Schutz nur teilweise	Ja
----------------------------	---	-----------------------------	-----------

Gesamtbewertung	6	Wertvoll
– Alter	4	Biotop mittleren Alters, 10 bis 20 Jahre
– Belastungsgrad	6	Flächenhaft geringe oder örtlich stärkere oder Vorbelastung mit deutlichem Einfluß
– Ökolog. Funktion	6	Hohe Bedeutung in einem Biotopkomplex, für den lokalen Biotopverbund oder als Puffer
– Seltenheit	6	Seltener Biotoptyp, ohne seltene oder bedrohte Pflges., ungesättigtes Artenspektrum, reliktsiche RL-Arten

Bestandsbeschreibung

Relativ naturnah gestaltetes Regenwasserrückhaltebecken. Keine Schwimmblattvegetation bis auf etwas Seerose. Im Osten ein größeres Röhricht (500 m²) aus Schmalblättrigem Rohrkolben, Fieberklee (gepflanzt?) und Iris. Im übrigen Bereich nur ein schmaler Röhrichtsaum. Ufer mit Rasengittersteinen befestigt. Größere Uferstrecken mit Erlen. Uferböschung oberhalb des Wasserspiegels steil (1:3). Im Übergang zu den umliegenden Knicks Ruderalflur mit Brennessel, Ackerkratzdistel, Rohrglanzgras und Herkulesstaude.

Vorkommen an Biotoptypen

1	TF	Typ	HF	F.Anteil
2	BTYP	Biotoptyp		- gesetzl. Grundl.
3	Zusatz	Zusatz zum Biotoptypen		
4	LRT	Lebensraumtyp		
1	1		Ja	100 %
2	SER	Naturnahes, nährstoffreiches Regenrückhaltebecken (2000)		

Räumliche Lage

Lagebeschreibung	Nördlich Eichelhäherkamp		Hochwert (Y)	5948825
Nachbarnutzung/en	Acker, Wohnen, Straße		Naturraum	Geestplatten westlich der Alster (696.01)
Rechtswert (X)	571537		Gemarkung	Lemsahl-Mellingstedt (533)
Bezirk	Wandsbek		Ramsargebiet	EG-Vogelschutzgeb.
Stadtteil (OT-Nr.)	Lemsahl-Mellingstedt (521)		Nationalpark	
Digitaler Grünplan	<input checked="" type="checkbox"/>	Hafengesamtgebiet		
Ausgleichsflächen NSG / ND / LSG	<input checked="" type="checkbox"/>	Biosphärenreservat		
	LSG Duvenstedt, Bergstedt, Lemsahl-Mellingstedt, Volksdorf und Rahlstedt [HH-2009 / Anteil: 100%]			
FFH-GEBIET				
Wasserschutzgebiet				

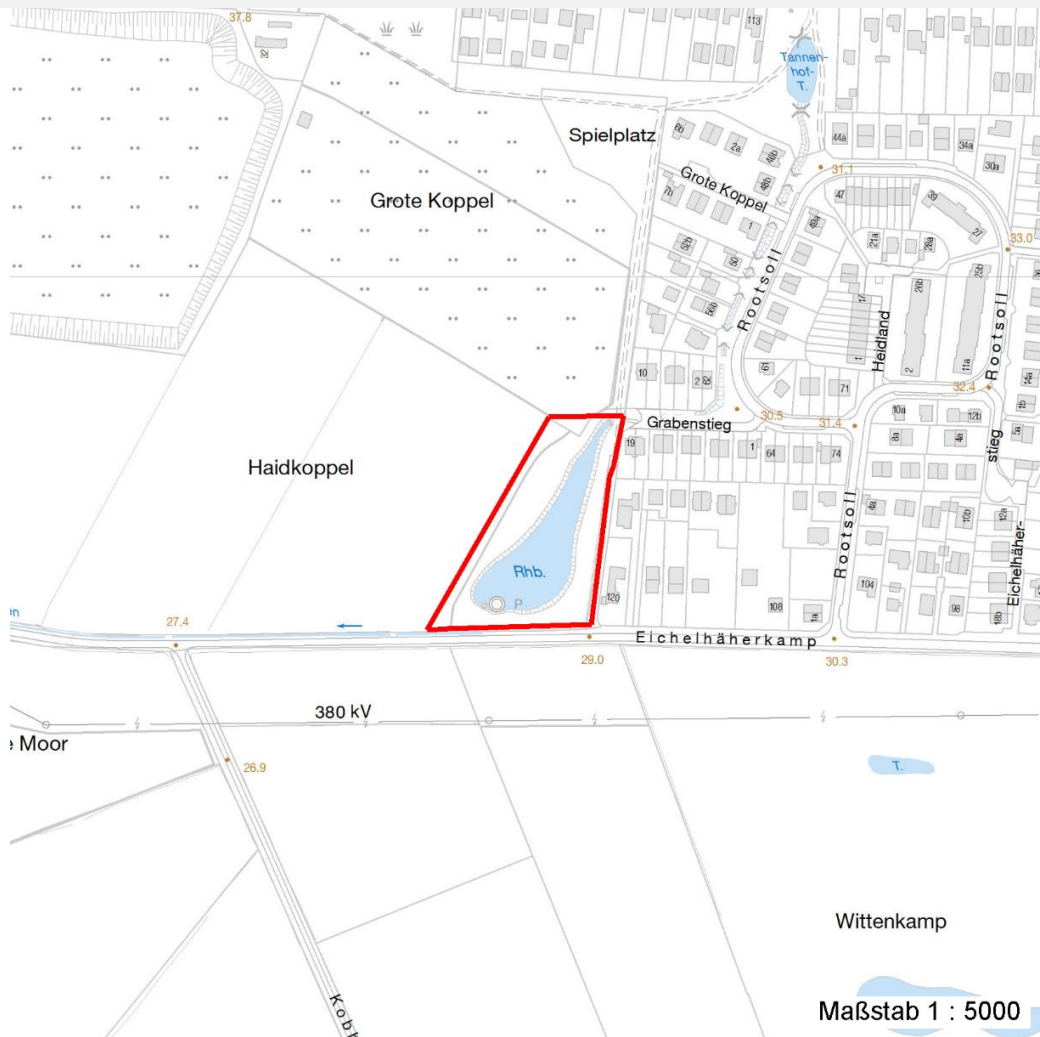
Erhebungsbogen

B

Projekt	Biotopkartierung Hamburg		Interne Nr.	44903	
			DK5 DK5-GK	7048	7050
			DK5 - Name	Lemsahl-Mellingstedt-West	
Handlungsbedarf	Nein		Biotop-Nr. alt	45	62
Bearbeitung	NET		Kartierung	05.08.2004	
Räumliche Abbildung	Fläche		Fläche / Länge [m²/m]	11309,8477	
Anzahl Abschnitte	1		Breite (lineare Abb.) [m]		

Räumliche Lage

Karte



Weitere Erhebungsbögen

Interne Nr.	Interne Nr. Zuordnung	DK5	Biotop-Nr.	Kartierung	Zuordnung	DK5 (GK)	Biotop-Nr. (alt)
44903	44905	7048	45	15.09.1995	K	7050	62
44903	44904	7048	45	16.06.2011	K	7050	62

Zuordnung: N = nachfolgende Kartierung, K = weitere Kartierungen (zeitlich vorher oder nachher)

Foto

Interne Nr.	Index	Dateiname	Aufnahmerichtung
7693	0	7048_45_050804_1.JPG	

Weitere Angaben

Merkmal	Wert
---------	------

Auswertung

14.04.2020

Erhebungsbogen

B

Projekt	Biotopkartierung Hamburg	Interne Nr.	44903
		DK5 DK5-GK	7048 7050
		DK5 - Name	Lemsahl-Mellingstedt-West
Handlungsbedarf	Nein	Biotop-Nr. alt	45 62
Bearbeitung	NET	Kartierung	05.08.2004
Räumliche Abbildung	Fläche	Fläche / Länge [m²/m]	11309,8477
Anzahl Abschnitte	1	Breite (lineare Abb.) [m]	

Weitere Angaben

Merkmal	Wert
Gefährdung / Einflüsse	Keine
Wertgesichtspunkte	Artenreich Strukturvielfalt Naturnahes Element in beeinträchtigter Umgebung
zoologisch bedeutsame Strukturen	Kleingewässer
Maßnahmen	Beibehaltung der derzeitigen Nutzung oder Pflege Rasengittersteine entfernen

Foto

Fotodatei 7048_45_050804_1.JPG

Bildbeschreibung
Aufnahmerichtung



Fotodatei

Bildbeschreibung
Aufnahmerichtung

Teilflächenbeschreibung

Teilflächentyp		Teilflächen-Nr.	1
Biototyp	Naturnahes, nährstoffreiches Regenrückhaltebecken (2000)	Biototyp	SER
- Zusatz		- gesetzl. Grundl.	
FFH-LRT		FFH-LRT	
Beschreibung	Standort: Substrat: Erde (künstlich)	Entw.potential LRT	
		Hauptfläche	Ja
		Flächenanteil	100 %
		FFH-Unters.Fläche	Nein
		Saatgutfläche	Nein

Projekt	Biotopkartierung Hamburg	Interne Nr.	44903
		DK5 DK5-GK	7048 7050
		DK5 - Name	Lemsahl-Mellingstedt-West
Handlungsbedarf	Nein	Biotop-Nr. alt	45 62
Bearbeitung	NET	Kartierung	05.08.2004
Räumliche Abbildung	Fläche	Fläche / Länge [m²/m]	11309,8477
Anzahl Abschnitte	1	Breite (lineare Abb.) [m]	

Weitere Angaben

Merkmal	Wert
Boden	
Feuchte	11 - flaches Gewässer
Gebietszuordnung	
Gebietsbezeichnung	RHB Röötsoll
Gewässer	
Böschungshöhe	1.00 m
Länge	100.00 m
Breite	40.00 m
Wasserführung	g - gleichmäßige Wasserführung
Strömung	k - keine Strömung
Trübung	w - schwache Trübung
Färbung	dunkelbraun
Standort, Relief	
Relief	Regelprofil, verbautes Ufer
Böschungsneigung	flach - 1:2 bis 1:3
Neigung - Gelände	N0 - nicht geneigt (<2 %)
Ausrichtung	FL - flach, keine Exposition
Belichtung	7 - halbsonnig
Luft	windberuhigt
Veg. - Deckg./Ant.	
Gesamt	20 %
1. Baumschicht	15 %
1. Krautschicht	15 %
Veg. - Höhe	
Gesamt, durchschn.	15.00 m

Zeigerwerte der Pflanzenartenliste (Auswertung)

Standort	Belichtung	halbsonnig	6,7
Boden	Feuchte	naß	7,9
	Stickstoff (N)	mäßig stickstoffarm bis stickstoffreich	6,1
	Reaktion	schwach sauer	6,5
Vegetation	Mahdverträglichkeit	schnittempfindlich (nur Herbstschnitt vertragend)	3,3
Zeigerwerte	Futterwert	sehr geringwertiges Futter	1,5
	Wechselfeuchteanzeiger		5
	Giftpflanzen		4
	Überschw.anzeiger		7

Pflanzenartenliste

Gruppe / Pflanzenart															Rote Liste			
	MS	M	W	Vs	St	PA	Ph	Sz	VS	V	G	cf	§	HH	ND	SH	D	
Tracheobionta (Gefäßpflanzen)																		
Achillea millefolium (Gewöhnliche Schafgarbe)	7	w			K1													
Agrostis capillaris (Rotes Straußgras)	7	w			K1													
Alisma plantago-aquatica agg. (Artengruppe Froschlöffel)	7	w			K1													

