

Erhebungsbogen

B

Projekt	Biotopkartierung Hamburg	Interne Nr.	44857
		DK5 DK5-GK	7048 7050
		DK5 - Name	Lemsahl-Mellingstedt-West
Handlungsbedarf	Nein	Biotop-Nr. alt	44 61
Bearbeitung	NET	Kartierung	05.08.2004
Räumliche Abbildung	Fläche	Fläche / Länge [m²/m]	18078,9137
Anzahl Abschnitte	1	Breite (lineare Abb.) [m]	

Gesetzlicher Schutz	§ 30 (2) 3.4 Trockenrasen	Schutz nur teilweise	Nein
----------------------------	---------------------------	-----------------------------	------

Gesamtbewertung	7	Besonders wertvoll
– Alter	5	Biotop mittleren Alters, 20 bis 50 Jahre
– Belastungsgrad	7	Flächenhaft geringe oder Vorbelastung mit schwachem Einfluß
– Ökolog. Funktion	7	Sehr hohe Bedeutung in einem Biotopkomplex, für den lokalen Biotopverbund oder als Puffer
– Seltenheit	7	Seltener Biotoptyp, mit seltenen oder bedrohten Pflges., gesättigtes Artenspektrum, einige RL-Arten

Bestandsbeschreibung

Schafweide auf artenarmen Magerrasen. Vorkommen vereinzelter Birken. Die Vegetation besteht zum überwiegenden Teil aus Drahtschmiele, Rot-Straußgras und Borstgras. Beigemischt ist im Süden Pfeifengras sowie Besenheide im Sämlingsstadium. Größere Flächen sind mit Moos (u.a. Polytrichum sp.) bedeckt. Im Norden und Osten ist die Fläche von einem Birkensaum eingefasst.

Vorkommen an Biotoptypen

1	TF	Typ	HF	F.Anteil
2	BTYP	Biotoptyp	- gesetzl. Grundl.	
3	Zusatz	Zusatz zum Biotoptypen		
4	LRT	Lebensraumtyp		
1	1		Ja	100 %
2	TMZ	Sonstiger Trocken- oder Halbtrockenrasen (2000)		
3	lw	(gelegentliche) Beweidung (lw)		

Räumliche Lage

Lagebeschreibung	Südlich Bilenbarg	Hochwert (Y)	5949377
Nachbarnutzung/en	Wohnen, Wald	Naturraum	Geestplatten westlich der Alster (696.01)
Rechtswert (X)	571448	Gemarkung	Lemsahl-Mellingstedt (533)
Bezirk	Wandsbek	Ramsargebiet	EG-Vogelschutzgeb.
Stadtteil (OT-Nr.)	Lemsahl-Mellingstedt (521)	Nationalpark	
Digitaler Grünplan	<input type="checkbox"/> Hafengesamtgebiet		
Ausgleichsflächen NSG / ND / LSG	<input type="checkbox"/> Biosphärenreservat		
FFH-GEBIET	LSG Duvenstedt, Bergstedt, Lemsahl-Mellingstedt, Volksdorf und Rahlstedt [HH-2009 / Anteil: 96%]		
Wasserschutzgebiet			

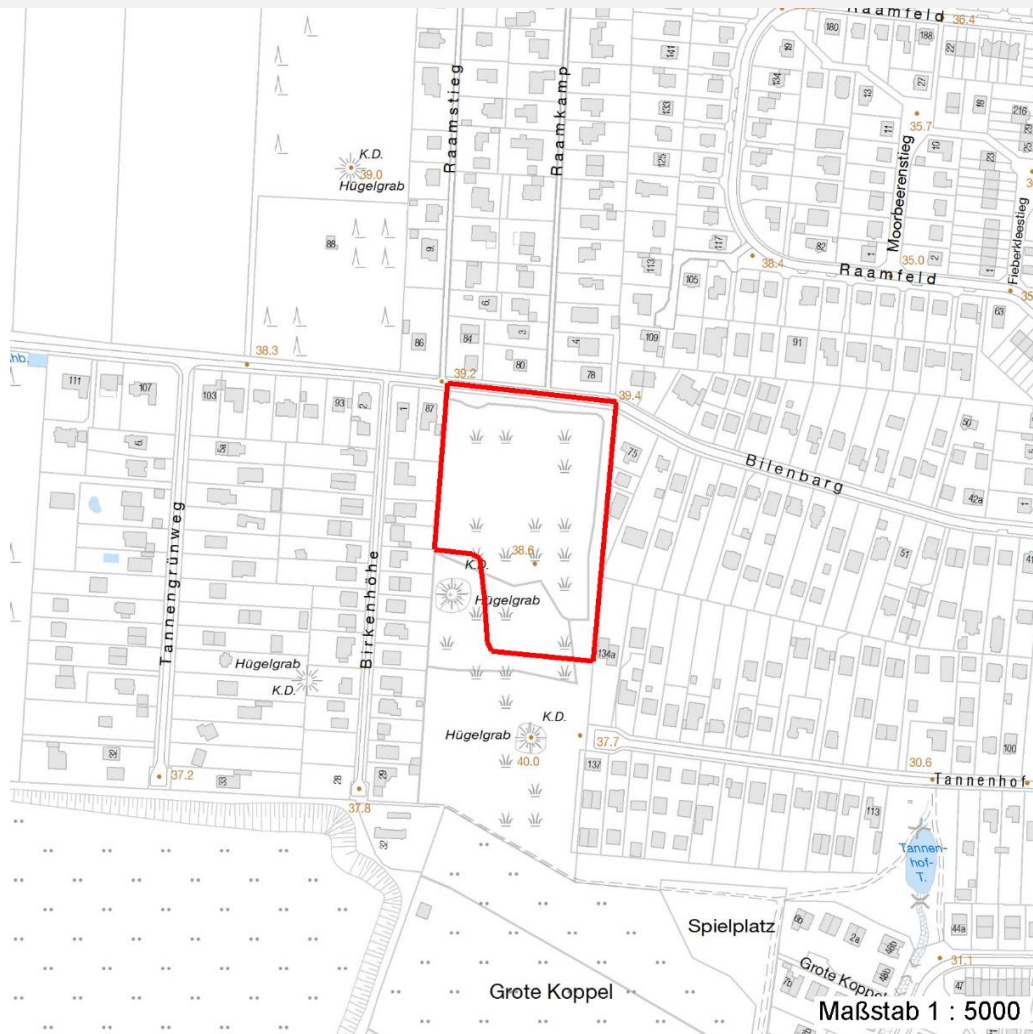
Erhebungsbogen

B

Projekt	Biotopkartierung Hamburg		Interne Nr.	44857
			DK5 DK5-GK	7048 7050
			DK5 - Name	Lemsahl-Mellingstedt-West
Handlungsbedarf	Nein		Biotop-Nr. alt	44 61
Bearbeitung	NET	Kopie Nein	Kartierung	05.08.2004
Räumliche Abbildung	Fläche		Fläche / Länge [m²/m]	18078,9137
Anzahl Abschnitte	1		Breite (lineare Abb.) [m]	

Räumliche Lage

Karte



Weitere Erhebungsbögen

Interne Nr.	Interne Nr. Zuordnung	DK5	Biotop-Nr.	Kartierung	Zuordnung	DK5 (GK)	Biotop-Nr. (alt)
44857	44855	7048	44	15.09.1995	K	7050	61
44857	44858	7048	44	02.09.2011	K	7050	61

Zuordnung: N = nachfolgende Kartierung, K = weitere Kartierungen (zeitlich vorher oder nachher)

Foto

Interne Nr.	Index	Dateiname	Aufnahmerichtung
7663	0	7048_44_050804_1.JPG	

Weitere Angaben

Merkmal	Wert
---------	------

Auswertung

14.04.2020

Erhebungsbogen

B

Projekt	Biotopkartierung Hamburg	Interne Nr.	44857
		DK5 DK5-GK	7048 7050
		DK5 - Name	Lemsahl-Mellingstedt-West
Handlungsbedarf	Nein	Biotop-Nr. alt	44 61
Bearbeitung	NET	Kartierung	05.08.2004
Räumliche Abbildung	Fläche	Fläche / Länge [m²/m]	18078,9137
Anzahl Abschnitte	1	Breite (lineare Abb.) [m]	

Weitere Angaben

Merkmal	Wert
Gefährdung / Einflüsse	Aufgabe der Nutzung oder Pflege Intensivierung der Nutzung oder Pflege
Wertgesichtspunkte	Bestandteil der historischen Kulturlandschaft Vorkommen seltener Pflanzen Naturnahe Element in beeinträchtigter Umgebung
Ziele der Entwicklung	Trockenrasen
Maßnahmen	Extensive Grünlandnutzung

Foto

Fotodatei 7048_44_050804_1.JPG

Bildbeschreibung
Aufnahmerichtung

Fotodatei

Bildbeschreibung
Aufnahmerichtung



Teilflächenbeschreibung

Teilflächentyp		Teilflächen-Nr.	1
Biotoptyp	Sonstiger Trocken- oder Halbtrockenrasen (2000)	Biotoptyp	TMZ
- Zusatz	(gelegentliche) Beweidung (lw)	- gesetzl. Grundl.	
FFH-LRT		FFH-LRT	
Beschreibung	Standort: Substrat: Sand (natürlich)	Entw.potential LRT	
		Hauptfläche	Ja
		Flächenanteil	100 %
		FFH-Unters.Fläche	Nein
		Saatgutfläche	Nein

Erhebungsbogen

B

Projekt	Biotopkartierung Hamburg		Interne Nr.	44857
			DK5 DK5-GK	7048 7050
			DK5 - Name	Lemsahl-Mellingstedt-West
Handlungsbedarf	Nein		Biotop-Nr. alt	44 61
Bearbeitung	NET	Kopie	Nein	Kartierung
Räumliche Abbildung	Fläche			05.08.2004
Anzahl Abschnitte	1			Fläche / Länge [m²/m]
				18078,9137
				Breite (lineare Abb.) [m]

Weitere Angaben

Merkmal	Wert
Boden	
Feuchte	4 - mäßig trocken und wechsell trocken
Stickstoffgehalt	3 - stickstoffarm
Standort, Relief	
Relief	eben
Neigung - Gelände	N0 - nicht geneigt (<2 %)
Ausrichtung	FL - flach, keine Exposition
Belichtung	8 - sonnig
Luft	keine Besonderheiten
Zusätze - Btyp	-- schlechte Ausprägung (strukturarm, gestört, fragmenthaft, arm an typischen Arten)
Veg. - Deckg./Ant.	
Gesamt	95 %
1. Baumschicht	10 %
Strauchschicht	2 %
1. Krautschicht	70 %
Mooschicht	10 %
Veg. - Höhe	
Gesamt, durchschn.	16.00 m

Zeigerwerte der Pflanzenartenliste (Auswertung)

Standort	Belichtung	halbsonnig	6,8
Boden	Feuchte	frisch und mäßig frisch	5,3
	Stickstoff (N)	stickstoffarm	2,5
	Reaktion	sauer	2,5
Vegetation	Mahdverträglichkeit	schnittempfindlich bis mäßig schnittverträglich	4,1
Zeigerwerte	Futterwert	geringwertiges Futter	2,9
	Wechselfeuchteanzeiger		3
	Giftpflanzen		0
	Überschw.anzeiger		0

Pflanzenartenliste

Gruppe / Pflanzenart	MS	M	W	Vs	St	PA	Ph	Sz	VS	V	G	cf	§	Rote Liste			
														HH	ND	SH	D
Tracheobionta (Gefäßpflanzen)																	
Agrostis capillaris (Rotes Straußgras)	7	h		K1													
Betula pendula (Hänge-Birke)	7	d		B1													
Calluna vulgaris (Besenheide)	7	z		K1								3		V			
Carex pilulifera (Pillen-Segge)	7	z		K1													
Danthonia decumbens (Dreizahn)	7	w		K1									2	3	V		
Deschampsia flexuosa (Draht-Schmiele)	7	d		K1													
Festuca ovina (Schaf-Schwengel)	7	h		K1									V	V	V		
Galium saxatile (Harzer Labkraut)	7	z		K1									3				
Juncus squarrosus (Sparrige Binse)	7	w		K1									1	3	V		
Molinia caerulea (Blaues Pfeifengras)	7	z		K1													

Erhebungsbogen

B

Projekt	Biotopkartierung Hamburg		Interne Nr.	44857	
			DK5 DK5-GK	7048	7050
			DK5 - Name	Lemsahl-Mellingstedt-West	
Handlungsbedarf	Nein		Biotop-Nr. alt	44	61
Bearbeitung	NET		Kartierung	05.08.2004	
Räumliche Abbildung	Fläche		Fläche / Länge [m²/m]	18078,9137	
Anzahl Abschnitte	1		Breite (lineare Abb.) [m]		

Pflanzenartenliste

Gruppe / Pflanzenart	MS	M	W	Vs	St	PA	Ph	Sz	VS	V	G	cf	§	Rote Liste			
														HH	ND	SH	D
Nardus stricta (Borstgras)	7	h		K1										2		3	V
Plantago lanceolata (Spitz-Wegerich)	7	w		K1													
Quercus robur (Stiel-Eiche)	7	z		B1													
Rumex acetosella (Kleiner Sauerampfer)	7	z		K1													
Sorbus aucuparia (Eberesche)	7	z		B1													
Bryophyta (Moose)																	
Polytrichum spec. (Widertonmoos)	7	h		M													
Anzahl Rote Liste Arten														6	5	4	
Anzahl Arten														16			

MS: Mengensystem; M: Mengenangabe, W: Bewertung der Art (FFH-Monitoring), Vs: Vegetationsschicht, St: Status, PA: Autor Phänologie; Ph: Phänologie, Sz: Soziabilität, VS: Vitalitätssystem; V: Vitalität, G: Geschlecht, cf: unsichere Bestimmung, §: Schutz nach BNatSchG, HH: Rote Liste Hamburg, Nds: Rote Liste Niedersachsen, SH: Rote Liste Schleswig-Holstein, D: Rote Liste Deutschland