

Erhebungsbogen

B

Projekt	Biotopkartierung Hamburg		Interne Nr.	44995
			DK5 DK5-GK	7048 7050
			DK5 - Name	Lemsahl-Mellingstedt-West
Handlungsbedarf	Nein		Biotop-Nr. alt	41 56
Bearbeitung	NET	Kopie Nein	Kartierung	20.05.2011
Räumliche Abbildung	Fläche		Fläche / Länge [m²/m]	4720,6542
Anzahl Abschnitte	1		Breite (lineare Abb.) [m]	

Gesetzlicher Schutz **_ kein gesetzl. Schutz kein gesetzlich geschütztes Biotop** **Schutz nur teilweise** **Nein**

Gesamtbewertung	6	Wertvoll
– Alter	6	Biotop mittleren Alters, 50 bis 100 Jahre
– Belastungsgrad	6	Flächenhaft geringe oder örtlich stärkere oder Vorbelastung mit deutlichem Einfluß
– Ökolog. Funktion	6	Hohe Bedeutung in einem Biotopkomplex, für den lokalen Biotopverbund oder als Puffer
– Seltenheit	6	Seltener Biotoptyp, ohne seltene oder bedrohte Pflges., ungesättigtes Artenspektrum, reliktsiche RL-Arten

Bestandsbeschreibung

Eingezäunter, bodensaurer Birkenwald mit dichter Baumschicht aus Moor-Birken und Hänge-Birken, einen hohen Anteil an Stangenholz aufweisend. Im Süden einzelne Erlen, im Westen einzelne Eichen. Strauchschicht im Norden lückig aus einzelnen, niedrigen Zitter-Pappeln und etwas Holunder. Krautschicht im Norden aus vorherrschender Draht-Schmiele, im feuchteren, südlichen Teil stärker gestört mit Brom- und Himbeere, Weichem Honiggras, Rasen-Schmiele. Die Waldfläche wird im Westen von einem durchgewachsenen Eichen-Birkenknick begrenzt. Die ehemalige Lichtung ist weitgehend zugewachsen.

Für eine Einstufung als LRT 9190 ist der Eichenanteil zu gering.

Vorkommen an Biotoptypen

1	TF	Typ	HF	F.Anteil
2	BTYP	Biotoptyp	- gesetzl. Grundl.	
3	Zusatz	Zusatz zum Biotoptypen		
4	LRT	Lebensraumtyp		
1	1		Ja	100 %
2	WQT	Bodensaurer Eichen-Birken-Wald trockener bis frischer Sandböden (2000)		
3	2	schwaches bis mittleres Baumholz, Brusthöhendurchmesser 13 - < 50 cm (2)		
4	kein LRT	kein Lebensraumtyp nach FFH-Richtlinie		

Räumliche Lage

Lagebeschreibung	Nördlich vom Poppenbütteler Graben			
Nachbarnutzung/en	Grünland			
Rechtswert (X)	570260	Hochwert (Y)	5948269	
Bezirk	Wandsbek	Naturraum	Geestplatten westlich der Alster (696.01)	
Stadtteil (OT-Nr.)	Poppenbüttel (519)		Gemarkung	Poppenbüttel (532)
Digitaler Grünplan	<input type="checkbox"/> Hafengesamtgebiet	<input type="checkbox"/> Ramsargebiet	<input type="checkbox"/> EG-Vogelschutzgeb.	<input type="checkbox"/>
Ausgleichsflächen NSG / ND / LSG	<input type="checkbox"/> Biosphärenreservat	<input type="checkbox"/> Nationalpark	<input type="checkbox"/>	<input type="checkbox"/>
FFH-GEBIET	LSG Hummelsbütteler Feldmark/Alstertal [HH-2047 / Anteil: 99%]			
Wasserschutzgebiet				

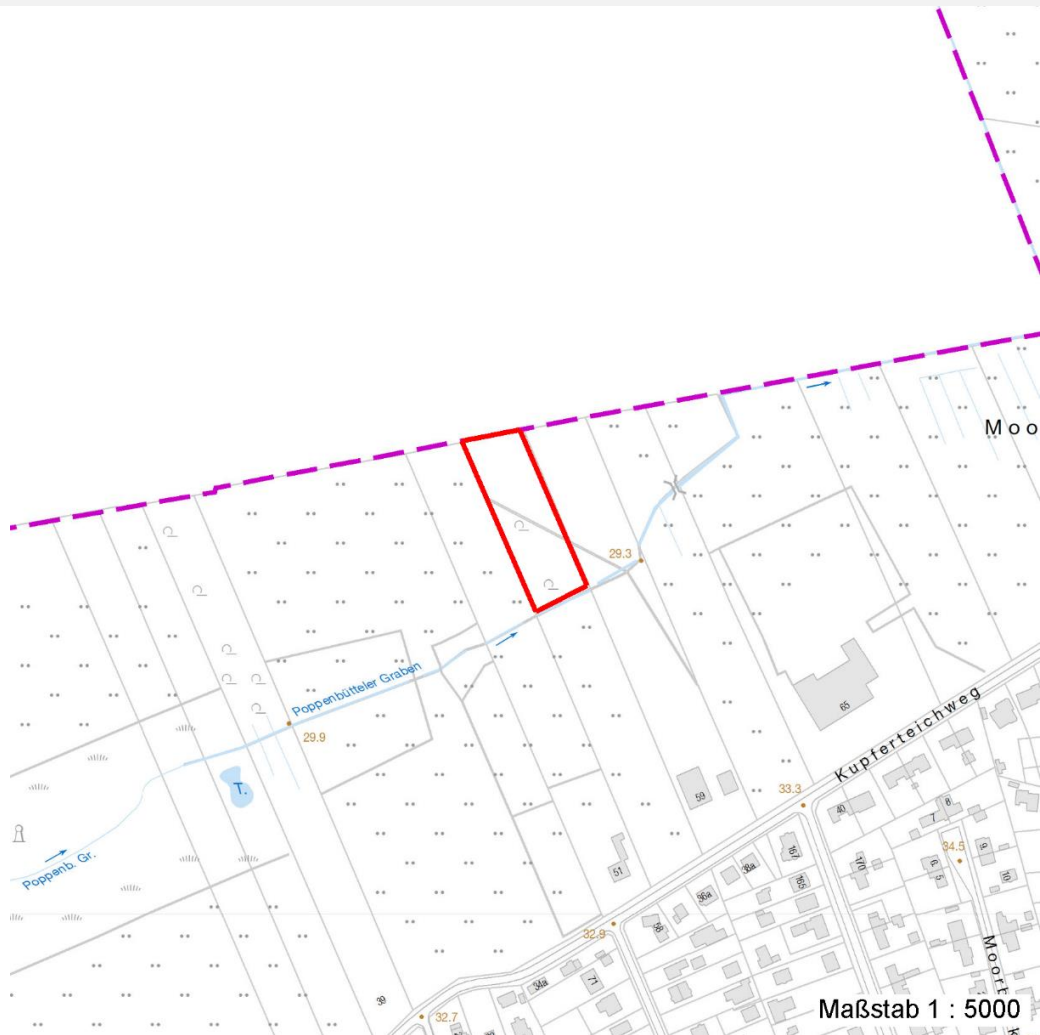
Erhebungsbogen

B

Projekt	Biotopkartierung Hamburg	Interne Nr.	44995
		DK5 DK5-GK	7048 7050
		DK5 - Name	Lemsahl-Mellingstedt-West
Handlungsbedarf	Nein	Biotop-Nr. alt	41 56
Bearbeitung	NET	Kartierung	20.05.2011
Räumliche Abbildung	Fläche	Fläche / Länge [m²/m]	4720,6542
Anzahl Abschnitte	1	Breite (lineare Abb.) [m]	

Räumliche Lage

Karte



Weitere Erhebungsbögen

Interne Nr.	Interne Nr. Zuordnung	DK5	Biotop-Nr.	Kartierung	Zuordnung	DK5 (GK)	Biotop-Nr. (alt)
44995	44993	7048	41	15.09.1995	K	7050	56
44995	44994	7048	41	10.06.2004	K	7050	56

Zuordnung: N = nachfolgende Kartierung, K = weitere Kartierungen (zeitlich vorher oder nachher)

Foto

Interne Nr.	Index	Dateiname	Aufnahmerichtung
19954	0	7048_41_200511_1.JPG	0

Weitere Angaben

Merkmal	Wert
---------	------

Auswertung

14.04.2020

Erhebungsbogen

B

Projekt	Biotopkartierung Hamburg	Interne Nr.	44995
		DK5 DK5-GK	7048 7050
		DK5 - Name	Lemsahl-Mellingstedt-West
Handlungsbedarf	Nein	Biotop-Nr. alt	41 56
Bearbeitung	NET	Kartierung	20.05.2011
Räumliche Abbildung	Fläche	Fläche / Länge [m²/m]	4720,6542
Anzahl Abschnitte	1	Breite (lineare Abb.) [m]	

Weitere Angaben

Merkmal	Wert
Gefährdung / Einflüsse	Müllablagerung
Wertgesichtspunkte	Artenarm
	Gut entwickelte, biototypische Vegetation
Ziele der Entwicklung	Naturnaher Laubwald
Maßnahmen	Beseitigung von Müll / Gartenabfällen - 1.11

Foto

Fotodatei	7048_41_200511_1.JPG	Fotodatei	
Bildbeschreibung		Bildbeschreibung	
Aufnahmerichtung	0	Aufnahmerichtung	



Teilflächenbeschreibung

Teilflächentyp		Teilflächen-Nr.	1
Biototyp	Bodensaurer Eichen-Birken-Wald trockener bis frischer Sandböden (2000)	Biototyp	WQT
- Zusatz	schwaches bis mittleres Baumholz, Brusthöhendurchmesser 13 - < 50 cm (2)	- gesetzl. Grundl.	
FFH-LRT Beschreibung	kein Lebensraumtyp nach FFH-Richtlinie	FFH-LRT	kein LRT
		Entw.potential LRT	
		Hauptfläche	Ja
		Flächenanteil	100 %
		FFH-Unters.Fläche	Nein
		Saatgutfläche	Nein

Erhebungsbogen

B

Projekt	Biotopkartierung Hamburg		Interne Nr.	44995
			DK5 DK5-GK	7048 7050
			DK5 - Name	Lemsahl-Mellingstedt-West
Handlungsbedarf	Nein		Biotop-Nr. alt	41 56
Bearbeitung	NET	Kopie	Nein	Kartierung
Räumliche Abbildung	Fläche			20.05.2011
Anzahl Abschnitte	1			Fläche / Länge [m²/m]
				4720,6542
				Breite (lineare Abb.) [m]

Weitere Angaben

Merkmal	Wert
Boden	
Feuchte	5 - frisch und mäßig frisch
Standort, Relief	
Relief	leicht abfallend
Neigung - Gelände	N2 - schwach geneigt (3,5-9 %)
Ausrichtung	S - Süd
Belichtung	4 - schattig bis halbschattig
Luft	keine Besonderheiten
Veg. - Deckg./Ant.	
Gesamt	100 %
1. Baumschicht	100 %
Strauchschicht	10 %
1. Krautschicht	90 %
Veg. - Höhe	
Gesamt, durchschn.	14.00 m

Zeigerwerte der Pflanzenartenliste (Auswertung)

Standort	Belichtung	halbsonnig	6,8
Boden	Feuchte	mäßig feucht und wechselfeucht	6,4
	Stickstoff (N)	mäßig stickstoffarm	4,6
	Reaktion	sauer	2,8
Vegetation	Mahdverträglichkeit	schnittempfindlich (nur Herbstschnitt vertragend)	2,9
Zeigerwerte	Futterwert	geringwertiges Futter	3
	Wechselfeuchteanzeiger		1
	Giftpflanzen		1
	Überschw.anzeiger		1

Pflanzenartenliste

Gruppe / Pflanzenart	MS	M	W	Vs	St	PA	Ph	Sz	VS	V	G	cf	Rote Liste					
													§	HH	ND	SH	D	
Tracheobionta (Gefäßpflanzen)																		
Alnus glutinosa (Schwarz-Erle)	7	w		B1														
Betula pendula (Hänge-Birke)	7	d		B1														
Betula pubescens pubescens (Moor-Birke)	7	d		B1														
Deschampsia flexuosa (Draht-Schmieele)	7	h		K1														
Dryopteris carthusiana (Dorniger Wurmfarne)	7	w		K1	-													
Galium saxatile (Harzer Labkraut)	7	w		K1	-											3		
Holcus lanatus (Wolliges Honiggras)	7	z		K1														
Holcus mollis (Weiches Honiggras)	7	z		K1														
Impatiens parviflora (Kleinblütiges Springkraut)	7	z		K1														
Lysimachia vulgaris (Gewöhnlicher Gilbweiderich)	7	w		K1	-													
Molinia caerulea (Blaues Pfeifengras)	7	w		K1														
Polygonatum multiflorum (Vielblütige Weißwurz)	7	w		K1	-													

Erhebungsbogen

B

Projekt	Biotopkartierung Hamburg		Interne Nr.	44995	
			DK5 DK5-GK	7048	7050
			DK5 - Name	Lemsahl-Mellingstedt-West	
Handlungsbedarf	Nein		Biotop-Nr. alt	41	56
Bearbeitung	NET		Kartierung	20.05.2011	
Räumliche Abbildung	Fläche		Fläche / Länge [m²/m]	4720,6542	
Anzahl Abschnitte	1		Breite (lineare Abb.) [m]		

Pflanzenartenliste

Gruppe / Pflanzenart	MS	M	W	Vs	St	PA	Ph	Sz	VS	V	G	cf	§	Rote Liste			
														HH	ND	SH	D
Populus tremula (Zitter-Pappel)	7	z		S													
Quercus robur (Stiel-Eiche)	7	w		B1													
Rubus fruticosus agg. (Artengruppe Echte Brombeere)	7	h		K1													
Rubus idaeus (Himbeere)	7	h		K1													
Sambucus nigra (Schwarzer Holunder)	7	h		S													
Sorbus aucuparia (Eberesche)	7	w		K1													
Sorbus aucuparia (Eberesche)	7	w		S	-												
Anzahl Rote Liste Arten													1				
Anzahl Arten													18				

MS: Mengensystem; M: Mengenangabe, W: Bewertung der Art (FFH-Monitoring), Vs: Vegetationsschicht, St: Status, PA: Autor Phänologie; Ph: Phänologie, Sz: Soziabilität, VS: Vitalitätssystem; V: Vitalität, G: Geschlecht, cf: unsichere Bestimmung, §: Schutz nach BNatSchG, HH: Rote Liste Hamburg, Nds: Rote Liste Niedersachsen, SH: Rote Liste Schleswig-Holstein, D: Rote Liste Deutschland