

Erhebungsbogen

B

Projekt	Biotopkartierung Hamburg		Interne Nr.	44844
			DK5 DK5-GK	7048 7050
			DK5 - Name	Lemsahl-Mellingstedt-West
Handlungsbedarf	Nein		Biotop-Nr. alt	39 54
Bearbeitung	NET	Kopie	Nein	Kartierung
Räumliche Abbildung	Fläche			20.05.2011
Anzahl Abschnitte	1			Fläche / Länge [m²/m]
				19495,2106
				Breite (lineare Abb.) [m]

Gesetzlicher Schutz	§ 30 (2) 2.5 Binsen- und seggenreiche Nasswiesen	Schutz nur teilweise	Nein
----------------------------	--	-----------------------------	------

Gesamtbewertung	6	Wertvoll
– Alter	5	Biotop mittleren Alters, 20 bis 50 Jahre
– Belastungsgrad	4	Flächenhaft deutliche Belastung ohne nachh. Schäden
– Ökolog. Funktion	7	Sehr hohe Bedeutung in einem Biotopkomplex, für den lokalen Biotopverbund oder als Puffer
– Seltenheit	7	Seltener Biotoptyp, mit seltenen oder bedrohten Pflges., gesättigtes Artenspektrum, einige RL-Arten

Bestandsbeschreibung

Feuchtes Grünland, das als Pferdeweide genutzt wird und z. T. verbuscht ist. Der östliche Teilbereich wird sehr intensiv beweidet und zertreten. Auf der Hauptfläche hatten sich in der Vergangenheit durch den hohen Wasserstand und die mangelnde Pflege Schwarzerlen ausbreiten können, die jetzt ca. ein Drittel der Fläche einnehmen und besonders die empfindlichen Arten verdrängt haben. Auf den noch freien Flächen ist die Vegetation weitgehend erhalten. Es handelt sich um flächenweise abwechselnde, dichte Bestände des Sumpf-Hornklees, des Kriechenden Hahnenfußes, der Rasen-Schmiele, der Wiesen-Segge, und der Flatter-Binse als Hauptbestandbildner durchsetzt von lockerer bis dichter Grasschicht aus Flecht-Straußgras, Hunds-Straußgras, Wolligem Honiggras, Pfeifengras, Stern-Segge und Faden-Binse. Krautschicht sonst aus Kuckucks-Lichtnelke, Wiesen-Schaumkraut und Brennendem Hahnenfuß. Im Bereich ehemaliger Stichgräben staunasse Flächen mit beginnender Moorentwicklung aus etwas Schmalblättrigem Wollgras.

Die Pferdebeweidung führt dazu, dass sich ungenutzte Bereiche bilden, die stark von Flatterbinse dominiert sind und floristisch verarmen. Gegenüber der Vorkartierung sind daher zahlreiche Arten ausgefallen. Bei anhaltender Pferdebeweidung sind Pflegeschnitte notwendig.

Vorkommen an Biotoptypen

1	TF	Typ	HF	F.Anteil
2	BTYP	Biotoptyp		- gesetzl. Grundl.
3	Zusatz	Zusatz zum Biotoptypen		
4	LRT	Lebensraumtyp		
1	1		Ja	70 %
2	GNA	Seggen-, binsen- und/oder hochstaudenreiche Nasswiese magerer, basenarmer Standorte (2000)		
3	lw	(gelegentliche) Beweidung (lw)		
1	2			30 %
2	WPW	Weiden-Pionier- oder Vorwald (2000)		
3	1	Stangenh Holz, Brusthöhdendurchmesser 7 - <13 cm (1)		

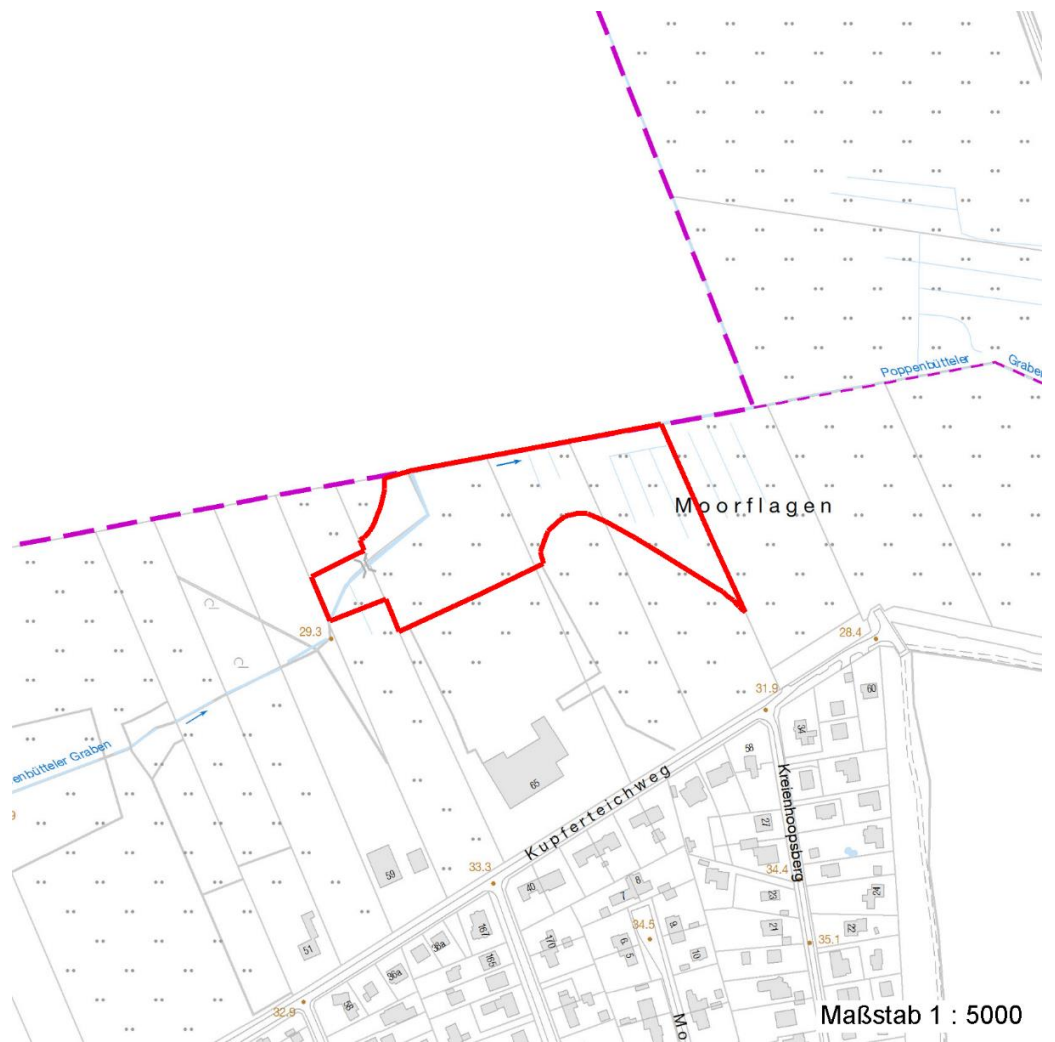
Räumliche Lage

Lagebeschreibung	Westlich des Gebietes "Moorflagen"		
Nachbarnutzung/en	Grünland, Reitplatz		
Rechtswert (X)	570465	Hochwert (Y)	5948319
Bezirk	Wandsbek	Naturraum	Geestplatten westlich der Alster (696.01)
Stadtteil (OT-Nr.)	Poppenbüttel (519)	Gemarkung	Poppenbüttel (532)

Projekt	Biotopkartierung Hamburg	Interne Nr.	44844
		DK5 DK5-GK	7048 7050
		DK5 - Name	Lemsahl-Mellingstedt-West
Handlungsbedarf	Nein	Biotop-Nr. alt	39 54
Bearbeitung	NET	Kartierung	20.05.2011
Räumliche Abbildung	Fläche	Fläche / Länge [m²/m]	19495,2106
Anzahl Abschnitte	1	Breite (lineare Abb.) [m]	

Räumliche Lage

Digitaler Grünplan	Hafengesamtgebiet	Ramsargebiet	EG-Vogelschutzgeb.
Ausgleichsflächen NSG / ND / LSG	Biosphärenreservat	Nationalpark	
FFH-GEBIET	LSG Hummelsbütteler Feldmark/Alstertal [HH-2047 / Anteil: 100%]		
Wasserschutzgebiet			
Karte			



Weitere Erhebungsbögen

Interne Nr.	Interne Nr. Zuordnung	DK5	Biotop-Nr.	Kartierung	Zuordnung	DK5 (GK)	Biotop-Nr. (alt)
44844	44872	7048	39	15.09.1995	K	7050	54
44844	44883	7048	39	10.06.2004	K	7050	54
44844	44975	7048	143	05.08.2004	>	7050	10031

Zuordnung: N = nachfolgende Kartierung, K = weitere Kartierungen (zeitlich vorher oder nachher)

Erhebungsbogen

B

Projekt	Biotopkartierung Hamburg		Interne Nr.	44844
			DK5 DK5-GK	7048 7050
			DK5 - Name	Lemsahl-Mellingstedt-West
Handlungsbedarf	Nein		Biotop-Nr. alt	39 54
Bearbeitung	NET	Kopie Nein	Kartierung	20.05.2011
Räumliche Abbildung	Fläche		Fläche / Länge [m²/m]	19495,2106
Anzahl Abschnitte	1		Breite (lineare Abb.) [m]	

Foto			
Interne Nr.	Index	Dateiname	Aufnahmerichtung
19933	0	7048_39_200511_1.JPG	0

Weitere Angaben	
Merkmal	Wert
Auswertung	
Gefährdung / Einflüsse	Aufgabe der Nutzung oder Pflege Intensive Nutzung oder Pflege
Wertgesichtspunkte	Artenreich Vorkommen seltener Pflanzen Teil eines größeren Biotopkomplexes
zoologisch bedeutsame Strukturen	Nasse Mulden
Bedeutung für Tiergruppe	Libellen Amphibien, Sommerquartiere
Maßnahmen	Gesamte Fläche extensiv beweiden, so dass Gehölze zurückgedrängt werden. extensive Weidenutzung - 4.6 Beseitigung von standortfremden Gehölze - 1.9 Frühere Nutzung / Pflege wieder aufnehmen - 4.19 Pflugeschnitte durchführen

Foto			
Fotodatei	7048_39_200511_1.JPG	Fotodatei	
Bildbeschreibung		Bildbeschreibung	
Aufnahmerichtung	0	Aufnahmerichtung	



Erhebungsbogen

B

Projekt	Biotopkartierung Hamburg		Interne Nr.	44844
			DK5 DK5-GK	7048 7050
			DK5 - Name	Lemsahl-Mellingstedt-West
Handlungsbedarf	Nein		Biotop-Nr. alt	39 54
Bearbeitung	NET	Kopie Nein	Kartierung	20.05.2011
Räumliche Abbildung	Fläche		Fläche / Länge [m²/m]	19495,2106
Anzahl Abschnitte	1		Breite (lineare Abb.) [m]	

Teilflächenbeschreibung

Teilflächentyp		Teilflächen-Nr.	1
Biotoptyp	Seggen-, binsen- und/oder hochstaudenreiche Nasswiese magerer, basenarmer Standorte (2000) (gelegentliche) Beweidung (lw)	Biotoptyp	GNA
- Zusatz		- gesetzl. Grundl.	
FFH-LRT		FFH-LRT	
Beschreibung		Entw.potential LRT	
		Hauptfläche	Ja
		Flächenanteil	70 %
		FFH-Unters.Fläche	Nein
		Saatgutfläche	Nein

Weitere Angaben

Merkmal	Wert
Boden	
Feuchte	7 - feucht
Standort, Relief	
Relief	uneben
Neigung - Gelände	N0 - nicht geneigt (<2 %)
Ausrichtung	FL - flach, keine Exposition
Belichtung	9 - vollsonnig
Luft	keine Besonderheiten
Veg. - Deckg./Ant.	
Gesamt	100 %
1. Krautschicht	100 %
Moosschicht	3 %
Veg. - Höhe	
Gesamt, durchschn.	0.60 m

Zeigerwerte der Pflanzenartenliste (Auswertung)

Standort	Belichtung	halbsonnig bis halbschattig	6,2
Boden	Feuchte	naß	7,7
	Stickstoff (N)	mäßig stickstoffarm	4,8
	Reaktion	mäßig sauer	5,4
Vegetation	Mahdverträglichkeit	mäßig schnittverträglich (erster Schnitt nicht vor 1. Juli)	4,7
Zeigerwerte	Futterwert	geringwertiges Futter	2,6
	Wechselfeuchteanzeiger		11
	Giftpflanzen		2
	Überschw.anzeiger		3

Pflanzenartenliste

Gruppe / Pflanzenart	MS	M	W	Vs	St	PA	Ph	Sz	VS	V	G	cf	§	Rote Liste				
														HH	ND	SH	D	
Tracheobionta (Gefäßpflanzen)																		
Agrostis canina (Hunds-Straußgras)	7	w		K1										3		3		

Erhebungsbogen

B

Projekt	Biotopkartierung Hamburg		Interne Nr.	44844
			DK5 DK5-GK	7048 7050
			DK5 - Name	Lemsahl-Mellingstedt-West
Handlungsbedarf	Nein		Biotop-Nr. alt	39 54
Bearbeitung	NET	Kopie	Nein	Kartierung
Räumliche Abbildung	Fläche			20.05.2011
Anzahl Abschnitte	1			Fläche / Länge [m²/m]
				19495,2106
				Breite (lineare Abb.) [m]

Pflanzenartenliste

Gruppe / Pflanzenart	MS	M	W	Vs	St	PA	Ph	Sz	VS	V	G	cf	§	Rote Liste							
														HH	ND	SH	D				
Agrostis stolonifera agg. (Artengruppe Ausläufer-Straußgras)	7	w		K1																	
Alnus glutinosa (Schwarz-Erle)	7	d		S																	
Anthoxanthum odoratum (Gewöhnliches Ruchgras)	7	h		K1																	
Cardamine pratensis (Wiesen-Schaumkraut)	7	z		K1													V				
Carex canescens (Graue Segge)	7	w		K1	-										3		V				
Carex hirta (Behaarte Segge)	7	w		K1	-																
Carex nigra (Wiesen-Segge)	7	w		K1											V		V				
Carex rostrata (Schnabel-Segge)	7	w		K1	-										3		V				
Deschampsia cespitosa (Rasen-Schmiele)	7	z		K1																	
Eriophorum angustifolium (Schmalblättriges Wollgras)	7	w		K1											3		V V				
Galium palustre (Sumpf-Labkraut)	7	z		K1																	
Holcus lanatus (Wolliges Honiggras)	7	h		K1																	
Juncus effusus (Flutter-Binse)	7	z		K1																	
Juncus filiformis (Faden-Binse)	7	w		K1											2	3	3 V				
Lathyrus pratensis (Wiesen-Platterbse)	7	w		K1																	
Lotus pedunculatus (Sumpf-Hornklee)	7	h		K1													V				
Luzula multiflora (Vielblütige Hainsimse)	7	w		K1	-												V				
Lychnis flos-cuculi (Kuckucks-Lichtnelke)	7	z		K1													3				
Lysimachia nummularia (Pfennigkraut)	7	w		K1	-																
Lysimachia vulgaris (Gewöhnlicher Gilbweiderich)	7	w		K1																	
Potentilla anserina (Gänse-Fingerkraut)	7	w		K1	-																
Ranunculus acris (Scharfer Hahnenfuß)	7	w		K1	-																
Ranunculus flammula (Brennender Hahnenfuß)	7	z		K1													V				
Ranunculus repens (Kriechender Hahnenfuß)	7	h		K1																	
Rumex acetosa (Großer Sauerampfer)	7	w		K1																	
Trifolium repens (Weiß-Klee)	7	z		K1																	
Urtica dioica (Große Brennessel)	7	w		K1	-																
Bryophyta (Moose)																					
Sphagnum spec. (Torfmoos)	7	d		M																	
														Anzahl Rote Liste Arten				6	1	11	2
														Anzahl Arten				29			

MS: Mengensystem; M: Mengenangabe, W: Bewertung der Art (FFH-Monitoring), Vs: Vegetationsschicht, St: Status, PA: Autor Phänologie; Ph: Phänologie, Sz: Soziabilität, VS: Vitalitätssystem; V: Vitalität, G: Geschlecht, cf: unsichere Bestimmung, §: Schutz nach BNatSchG, HH: Rote Liste Hamburg, Nds: Rote Liste Niedersachsen, SH: Rote Liste Schleswig-Holstein, D: Rote Liste Deutschland

Erhebungsbogen

B

Projekt	Biotopkartierung Hamburg	Interne Nr.	44844
		DK5 DK5-GK	7048 7050
		DK5 - Name	Lemsahl-Mellingstedt-West
Handlungsbedarf	Nein	Biotop-Nr. alt	39 54
Bearbeitung	NET	Kartierung	20.05.2011
Räumliche Abbildung	Fläche	Fläche / Länge [m²/m]	19495,2106
Anzahl Abschnitte	1	Breite (lineare Abb.) [m]	

Teilflächenbeschreibung

Teilflächentyp		Teilflächen-Nr.	2
Biotoptyp	Weiden-Pionier- oder Vorwald (2000)	Biotoptyp	WPW
- Zusatz	Stangenholz, Brusthöhendurchmesser 7 - <13 cm (1)	- gesetzl. Grundl.	
FFH-LRT		FFH-LRT	
Beschreibung		Entw.potential LRT	
		Hauptfläche	
		Flächenanteil	30 %
		FFH-Unters.Fläche	Nein
		Saatgutfläche	Nein

Weitere Angaben

Merkmal	Wert
Veg. - Deckg./Ant.	
Gesamt	100 %
1. Baumschicht	100 %
1. Krautschicht	80 %
Veg. - Höhe	
Gesamt, durchschn.	8.00 m

Zeigerwerte der Pflanzenartenliste (Auswertung)

Standort	Belichtung	halbschattig	5
Boden	Feuchte	sehr naß	9
	Stickstoff (N)		
	Reaktion	schwach sauer	6
Vegetation	Mahdverträglichkeit	nicht völlig schnittunverträglich aber sehr schnittempindlich	2
Zeigerwerte	Futterwert		
	Wechselfeuchteanzeiger		0
	Giftpflanzen		0
	Überschw.anzeiger		1

Pflanzenartenliste

Gruppe / Pflanzenart	MS	M	W	Vs	St	PA	Ph	Sz	VS	V	G	cf	§	Rote Liste			
														HH	ND	SH	D
Tracheobionta (Gefäßpflanzen)																	
Alnus glutinosa (Schwarz-Erle)	7	d		B1	-												
Anzahl Rote Liste Arten																	
Anzahl Arten 1																	

MS: Mengensystem; M: Mengenangabe, W: Bewertung der Art (FFH-Monitoring), Vs: Vegetationsschicht, St: Status, PA: Autor Phänologie; Ph: Phänologie, Sz: Soziabilität, VS: Vitalitätssystem; V: Vitalität, G: Geschlecht, cf: unsichere Bestimmung, §: Schutz nach BNatSchG, HH: Rote Liste Hamburg, Nds: Rote Liste Niedersachsen, SH: Rote Liste Schleswig-Holstein, D: Rote Liste Deutschland