

# Erhebungsbogen

**B**

<b>Projekt</b>	Biotopkartierung Hamburg	<b>Interne Nr.</b>	136469
		<b>DK5   DK5-GK</b>	<b>7048</b>
		<b>DK5 - Name</b>	Lemsahl-Mellingstedt-West
<b>Handlungsbedarf</b>	Nein	<b>Biotop-Nr.   alt</b>	<b>373</b>
<b>Bearbeitung</b>	BRA	<b>Kartierung</b>	05.09.2019
<b>Räumliche Abbildung</b>	Fläche	<b>Fläche / Länge [m<sup>2</sup>/m]</b>	4638,7612
<b>Anzahl Abschnitte</b>	1	<b>Breite (lineare Abb.) [m]</b>	

<b>Gesetzlicher Schutz</b>	§ 30 (2) 2.1 Moore	<b>Schutz nur teilweise</b>	Nein
----------------------------	--------------------	-----------------------------	------

<b>Gesamtbewertung</b>	7	Besonders wertvoll
– <b>Alter</b>	6	Biotop mittleren Alters, 50 bis 100 Jahre
– <b>Belastungsgrad</b>	7	Flächenhaft geringe oder Vorbelastung mit schwachem Einfluß
– <b>Ökolog. Funktion</b>	7	Sehr hohe Bedeutung in einem Biotopkomplex, für den lokalen Biotopverbund oder als Puffer
– <b>Seltenheit</b>	6	Seltener Biotoptyp, ohne seltene oder bedrohte Pflges., ungesättigtes Artenspektrum, reliktsiche RL-Arten

## Bestandsbeschreibung

Leicht erhöht gelegene Teile der ehemaligen Moorflächen bis hinauf zum Wanderweg, ganz im Osten mit Niveauunterschieden von bis zu 2 m innerhalb der Fläche. Die Vegetation wird zum großen Teil von Pfeifengras dominiert, das große Horste bildet. Am Boden dazwischengibt es etwas mehr Drahtschmiele, mitunter etwas Sternmiere, Verbuschungen aus verschiedenen, moortypischen Gehölzen. Insgesamt nur verhältnismäßig artenarm bewachsen, mit deutlichen Verbuschungstendenzen.

## Vorkommen an Biotoptypen

1	TF	Typ	HF	F.Anteil
2	BTYP	Biotoptyp		- gesetzl. Grundl.
3	Zusatz	Zusatz zum Biotoptypen		
4	LRT	Lebensraumtyp		
1	1		Ja	100 %
2	MMT	Trockenes Pfeifengras-Moordegenerationsstadium (2018)		(§ 30 (2) 2.1)

## Räumliche Lage

<b>Lagebeschreibung</b>	Nordostrand der vernässten Flächen im Wittmoor		
<b>Nachbarnutzung/en</b>	Vernässte Moorbereichen im Westen, Wanderweg und Wald im Osten, Grünland im Norden und Süden		
<b>Rechtswert (X)</b>	570560	<b>Hochwert (Y)</b>	5949677
<b>Bezirk</b>	Wandsbek	<b>Naturraum</b>	Alstertal (696.02)
<b>Stadtteil (OT-Nr.)</b>	Lemsahl-Mellingstedt (521)	<b>Gemarkung</b>	Lemsahl-Mellingstedt (533)
<b>Digitaler Grünplan</b>	<input type="checkbox"/> <b>Hafengesamtgebiet</b>	<input type="checkbox"/> <b>Ramsargebiet</b>	<input type="checkbox"/> <b>EG-Vogelschutzgeb.</b>
<b>Ausgleichsflächen</b>	<input type="checkbox"/> <b>Biosphärenreservat</b>	<input type="checkbox"/> <b>Nationalpark</b>	<input type="checkbox"/>
<b>NSG / ND / LSG</b>	NSG Wittmoor [ HH-504 / Anteil: 100% ]		
<b>FFH-GEBIET</b>	Wittmoor [ DE 2226-307 / Anteil: 99% ]		
<b>Wasserschutzgebiet</b>			

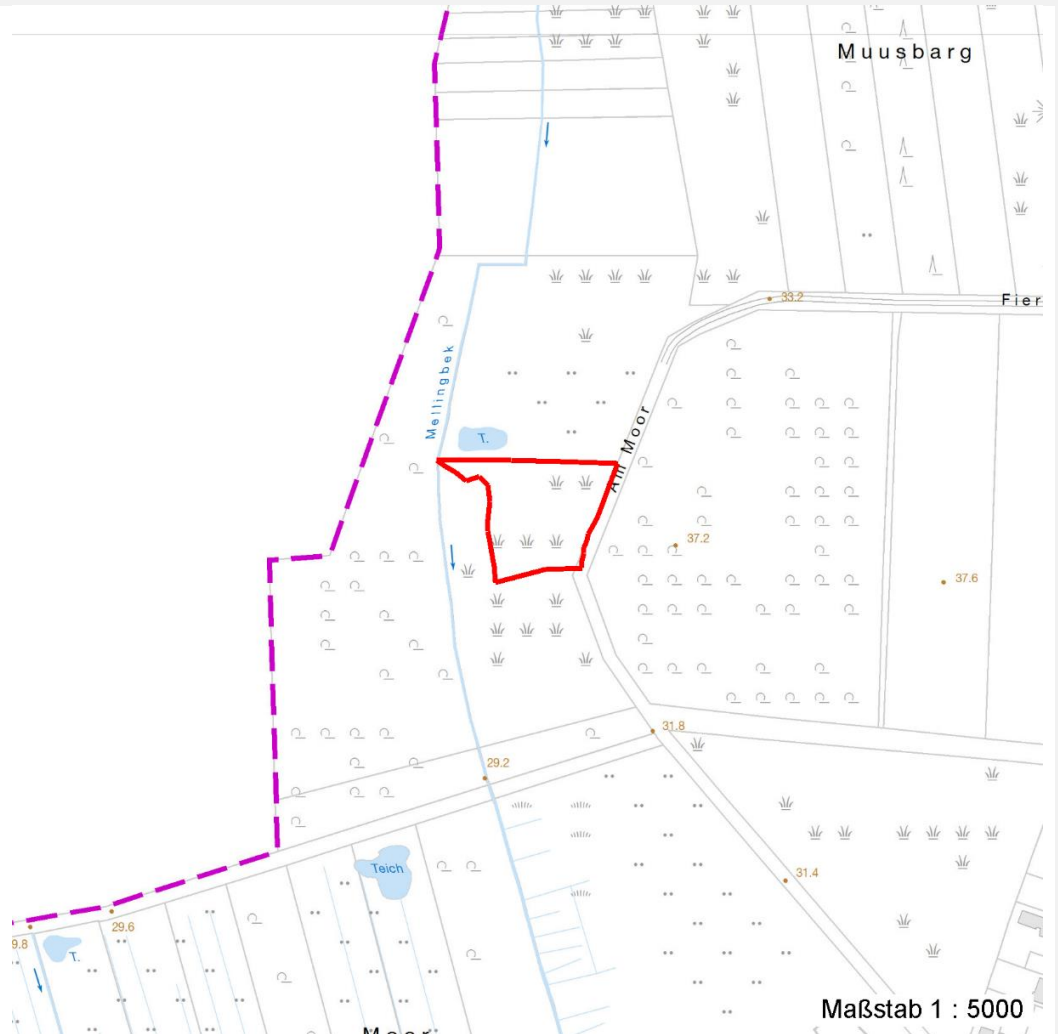
# Erhebungsbogen

**B**

<b>Projekt</b>	Biotopkartierung Hamburg	<b>Interne Nr.</b>	136469
		<b>DK5   DK5-GK</b>	<b>7048</b>
		<b>DK5 - Name</b>	Lemsahl-Mellingstedt-West
<b>Handlungsbedarf</b>	Nein	<b>Biotop-Nr.   alt</b>	<b>373</b>
<b>Bearbeitung</b>	BRA	<b>Kartierung</b>	05.09.2019
<b>Räumliche Abbildung</b>	Fläche	<b>Fläche / Länge [m<sup>2</sup>/m]</b>	4638,7612
<b>Anzahl Abschnitte</b>	1	<b>Breite (lineare Abb.) [m]</b>	

## Räumliche Lage

### Karte



## Weitere Erhebungsbögen

Interne Nr.	Interne Nr. Zuordnung	DK5	Biotop-Nr.	Kartierung	Zuordnung	DK5 (GK)	Biotop-Nr. (alt)
136469	45038	7048	99	30.07.2011	/	7050	119
136469	44955	7048	111	30.07.2011	/	7050	134
136469	44992	7048	114	30.07.2011	/	7050	137

Zuordnung: N = nachfolgende Kartierung, K = weitere Kartierungen (zeitlich vorher oder nachher)

## Foto

Interne Nr.	Index	Dateiname	Aufnahmerichtung
74270	0	7048_373_050919_1.JPG	
74271	0	7048_373_050919_3.JPG	
74272	0	7048_373_050919_2.JPG	

<b>Projekt</b>	Biotopkartierung Hamburg		<b>Interne Nr.</b>	136469
			<b>DK5   DK5-GK</b>	<b>7048</b>
			<b>DK5 - Name</b>	Lemsahl-Mellingstedt-West
<b>Handlungsbedarf</b>	Nein		<b>Biotop-Nr.   alt</b>	<b>373</b>
<b>Bearbeitung</b>	BRA	<b>Kopie</b>	Nein	<b>Kartierung</b>
<b>Räumliche Abbildung</b>	Fläche			05.09.2019
<b>Anzahl Abschnitte</b>	1			<b>Fläche / Länge [m<sup>2</sup>/m]</b>
				4638,7612
				<b>Breite (lineare Abb.) [m]</b>

## Weitere Angaben

Merkmal	Wert
<b>Auswertung</b>	
Gefährdung/ Einflüsse	Für eine Moorentwicklung zu trocken, Torfmoose fehlen weitestgehend, nur in einzelnen Mulden am Westrand gibt es vereinzelt etwas Wiesensegge.
Wertgesichtspunkte	Naturnah entwickelt, relativ unzugänglich, eventuell Lebensraum für Vögel, Insekten, Reptilien.
zoologisch bedeutsame Strukturen	Hochwüchsige Gras- und Krautfluren
Bedeutung für Tiergruppe	Reptilien Insekten, allgemein Vögel
Maßnahmen	Das Moor insgesamt so feucht wie möglich erhalten, die Wasserstände so hoch wie möglich einstauen; Waldentwicklung gelegentlich zurückdrängen

## Foto

**Fotodatei** 7048\_373\_050919\_1.JPG

**Bildbeschreibung**

**Aufnahmerichtung**



**Fotodatei** 7048\_373\_050919\_2.JPG

**Bildbeschreibung**

**Aufnahmerichtung**



<b>Projekt</b>	Biotopkartierung Hamburg	<b>Interne Nr.</b>	136469
		<b>DK5   DK5-GK</b>	<b>7048</b>
		<b>DK5 - Name</b>	Lemsahl-Mellingstedt-West
<b>Handlungsbedarf</b>	Nein	<b>Biotop-Nr.   alt</b>	<b>373</b>
<b>Bearbeitung</b>	BRA	<b>Kartierung</b>	05.09.2019
<b>Räumliche Abbildung</b>	Fläche	<b>Fläche / Länge [m<sup>2</sup>/m]</b>	4638,7612
<b>Anzahl Abschnitte</b>	1	<b>Breite (lineare Abb.) [m]</b>	

Foto

**Fotodatei** 7048\_373\_050919\_3.JPG  
**Bildbeschreibung**  
**Aufnahmerichtung**

**Fotodatei**  
**Bildbeschreibung**  
**Aufnahmerichtung**



Teilflächenbeschreibung

<b>Teilflächentyp</b>		<b>Teilflächen-Nr.</b>	1
<b>Biotoptyp</b>	Trockenes Pfeifengras-Moordegenerationsstadium (2018)	<b>Biotoptyp</b>	MMT
- Zusatz		- gesetzl. Grundl.	(§ 30 (2) 2.1)
<b>FFH-LRT Beschreibung</b>		<b>FFH-LRT Entw.potential LRT</b>	
		<b>Hauptfläche</b>	Ja
		<b>Flächenanteil</b>	100 %
		<b>FFH-Unters.Fläche</b>	Nein
		<b>Saatgutfläche</b>	Nein

Zeigerwerte der Pflanzenartenliste (Auswertung)

<b>Standort</b>	<b>Belichtung</b>	halbsonnig	6,7
<b>Boden</b>	<b>Feuchte</b>	feucht	7
	<b>Stickstoff (N)</b>	stickstoffarm	2,8
	<b>Reaktion</b>	mäßig sauer bis sauer	3,9
<b>Vegetation</b>	<b>Mahdverträglichkeit</b>	schnittempfindlich (nur Herbstschnitt vertragend)	2,8
<b>Zeigerwerte</b>	<b>Futterwert</b>	sehr geringwertiges Futter	2,1
	<b>Wechselfeuchteanzeiger</b>		4
	<b>Giftpflanzen</b>		0
	<b>Überschw.anzeiger</b>		0

<b>Projekt</b>	Biotopkartierung Hamburg		<b>Interne Nr.</b>	136469
			<b>DK5   DK5-GK</b>	<b>7048</b>
			<b>DK5 - Name</b>	Lemsa hl-Mellingstedt- West
<b>Handlungsbedarf</b>	Nein		<b>Biotop-Nr.   alt</b>	<b>373</b>
<b>Bearbeitung</b>	BRA	<b>Kopie</b>	Nein	<b>Kartierung</b>
<b>Räumliche Abbildung</b>	Fläche			05.09.2019
<b>Anzahl Abschnitte</b>	1			<b>Fläche / Länge [m<sup>2</sup>/m]</b>
				4638,7612
				<b>Breite (lineare Abb.) [m]</b>

**Pflanzenartenliste**

Gruppe / Pflanzenart	MS	M	W	Vs	St	PA	Ph	Sz	VS	V	G	cf	§	Rote Liste			
														HH	ND	SH	D
<b>Tracheobionta (Gefäßpflanzen)</b>																	
Betula pendula (Hänge-Birke)	7	z		-	-						-						
Betula pubescens (Moor-Birke)	7	z		-	-						-						
Carex nigra (Wiesen-Segge)	7	w		-	-						-		V		V		
Deschampsia flexuosa (Draht-Schmiele)	7	z		-	-						-						
Dryopteris carthusiana (Dorniger Wurmfarne)	7	z		-	-						-						
Frangula alnus (Faulbaum)	7	z		-	-						-						
Galeopsis tetrahit (Gewöhnlicher Hohlzahn)	7	w		-	-						-						
Lysimachia vulgaris (Gewöhnlicher Gilbweiderich)	7	w		-	-						-						
Molinia caerulea (Blaues Pfeifengras)	7	d		-	-						-						
Prunus serotina (Späte Traubenkirsche)	7	w		-	-						-						
Quercus robur (Stiel-Eiche)	7	z		-	-						-						
Rubus caesius (Kratzbeere)	7	w		-	-						-						
Rubus idaeus (Himbeere)	7	z		-	-						-						
Salix aurita (Ohr-Weide)	7	z		-	-						-						
Sorbus aucuparia (Eberesche)	7	w		-	-						-						
Stellaria holostea (Große Sternmiere)	7	z		-	-						-						
<b>Anzahl Rote Liste Arten</b>														<b>1</b>	<b>1</b>		
<b>Anzahl Arten</b>														<b>16</b>			

MS: Mengensystem; M: Mengenangabe, W: Bewertung der Art (FFH-Monitoring), Vs: Vegetationsschicht, St: Status, PA: Autor Phänologie; Ph: Phänologie, Sz: Sozibilitätät, VS: Vitalitätssystem; V: Vitalität, G: Geschlecht, cf: unsichere Bestimmung, §: Schutz nach BNatSchG, HH: Rote Liste Hamburg, ND: Rote Liste Niedersachsen, SH: Rote Liste Schleswig-Holstein, D: Rote Liste Deutschland