

# Erhebungsbogen

**B**

<b>Projekt</b>	Biotopkartierung Hamburg	<b>Interne Nr.</b>	136461
		<b>DK5   DK5-GK</b>	<b>7048</b>
		<b>DK5 - Name</b>	Lemsa hl-Mellingstedt-West
<b>Handlungsbedarf</b>	Nein	<b>Biotop-Nr.   alt</b>	<b>366</b>
<b>Bearbeitung</b>	BRA	<b>Kartierung</b>	05.09.2019
<b>Räumliche Abbildung</b>	Fläche	<b>Fläche / Länge [m<sup>2</sup>/m]</b>	35064,5054
<b>Anzahl Abschnitte</b>	1	<b>Breite (lineare Abb.) [m]</b>	

**Gesetzlicher Schutz**    kein gesetzl. Schutz    **kein gesetzlich geschütztes Biotop**    **Schutz nur teilweise**    **Nein**

<b>Gesamtbewertung</b>	7	Besonders wertvoll
– <b>Alter</b>	7	Biotop hohen Alters, 100 bis 200 Jahre
– <b>Belastungsgrad</b>	7	Flächenhaft geringe oder Vorbelastung mit schwachem Einfluß
– <b>Ökolog. Funktion</b>	7	Sehr hohe Bedeutung in einem Biotopkomplex, für den lokalen Biotopverbund oder als Puffer
– <b>Seltenheit</b>	7	Seltener Biotoptyp, mit seltenen oder bedrohten Pflges., gesättigtes Artenspektrum, einige RL-Arten

## Bestandsbeschreibung

Forstlich geprägter, heterogener Mischwaldbestand. Es gibt in der 1. Baumschicht einzelne, noch hochwüchsige, ältere Kiefern und Roteichen, in der 2. Baumschicht relativ viel Verjüngung von Pionierbaumarten wie Birke, etwas Espe, Vogelbeere. Auf forstliche Nutzungen gehen vermutlich auch Anteile von Robinie oder Später Traubeneiche zurück. Der Bestand ist jedoch sehr heterogen, einerseits vermutlich aufgrund von Durchforstungsmaßnahmen, andererseits aufgrund von Windbruch, am Boden verhältnismäßig totholzreich und ebenfalls reich strukturiert. Einerseits gibt es Anteile einer Krautschicht magerer, bodensaurer Standorte mit hohen Anteilen von Drahtschmiele und verschiedenen Farnarten, andererseits zeigen Brombeerarten und Himbeeren in höheren Anteilen die Bodenstörungen an. auch in der Krautschicht ist der Neophytenanteil mit höheren Anteilen von Später Traubeneiche groß. Insgesamt sehr heterogener, stark forstlich geprägter Wald, der unter naturschutzfachlichen Gesichtspunkten wegen des Strukturreichtums und des Totholzanteils dennoch recht interessant ist. Im Wald gibt es - wie mehrfach im Gebiet - ein Hügelgrab, welches sich ca. 2 m bis 2,5 m aus dem Gelände erhebt und von älteren Stieleichen bewachsen ist. Hier ist die Vegetation etwas weniger gestört und etwas standorttypischer.

## Vorkommen an Biototypen

1	TF	Typ	HF	F.Anteil
2	BTYP	Biototyp		- gesetzl. Grundl.
3	Zusatz	Zusatz zum Biototypen		
4	LRT	Lebensraumtyp		
1	1		Ja	85 %
2	WQZ	Sonstige bodensaure Eichen-Mischwälder (2018)		
1	2			15 %
2	WNK	Kiefernwald, naturnah, auf trocken-mageren Standorten (2018)		(§ 30 (2) 3.5)

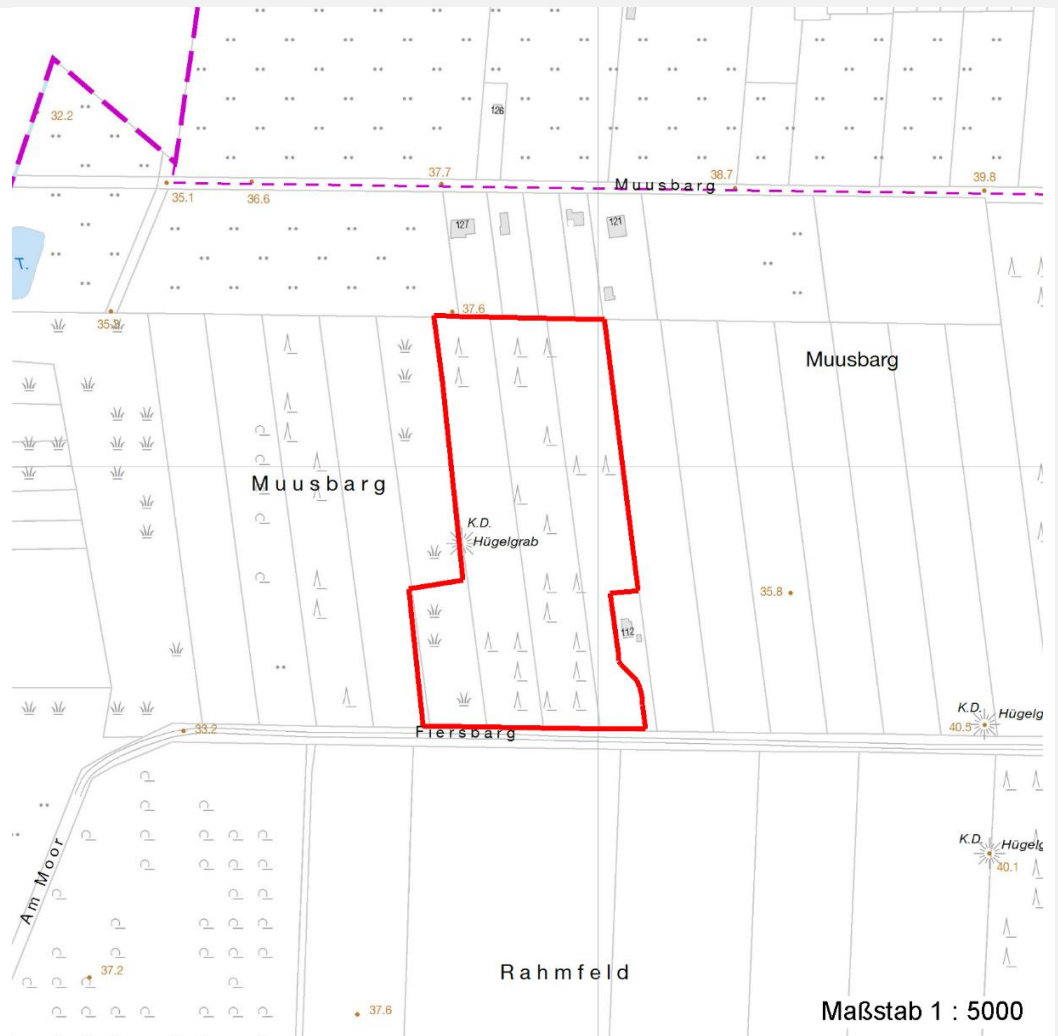
## Räumliche Lage

<b>Lagebeschreibung</b>	Nördlich Fiersberg, südlich Muusberg		
<b>Nachbarnutzung/en</b>	Acker, Ackerbrache, weitere Waldflächen		
<b>Rechtswert (X)</b>	570953	<b>Hochwert (Y)</b>	5949955
<b>Bezirk</b>	Wandsbek	<b>Naturraum</b>	Geestplatten westlich der Alster (696.01)
<b>Stadtteil (OT-Nr.)</b>	Lemsa hl-Mellingstedt (521)	<b>Gemarkung</b>	Lemsa hl-Mellingstedt (533)
<b>Digitaler Grünplan</b>	<input type="checkbox"/> Hafengesamtgebiet	<input type="checkbox"/> Ramsargebiet	<input type="checkbox"/> EG-Vogelschutzgeb.
<b>Ausgleichsflächen NSG / ND / LSG</b>	<input checked="" type="checkbox"/> Biosphärenreservat	<input type="checkbox"/> Nationalpark	<input type="checkbox"/>
<b>FFH-GEBIET</b>	LSG Duvenstedt, Bergstedt, Lemsa hl-Mellingstedt, Volksdorf und Rahlstedt [ HH-2009 / Anteil: 27% ], NSG Wittmoor [ HH-504 / Anteil: 73% ]		
<b>Wasserschutzgebiet</b>			

<b>Projekt</b>	Biotopkartierung Hamburg	<b>Interne Nr.</b>	136461
		<b>DK5   DK5-GK</b>	<b>7048</b>
		<b>DK5 - Name</b>	Lemsahl-Mellingstedt-West
<b>Handlungsbedarf</b>	Nein	<b>Biotop-Nr.   alt</b>	<b>366</b>
<b>Bearbeitung</b>	BRA	<b>Kartierung</b>	05.09.2019
<b>Räumliche Abbildung</b>	Fläche	<b>Fläche / Länge [m<sup>2</sup>/m]</b>	35064,5054
<b>Anzahl Abschnitte</b>	1	<b>Breite (lineare Abb.) [m]</b>	

Räumliche Lage

Karte



Weitere Erhebungsbögen

Interne Nr.	Interne Nr. Zuordnung	DK5	Biotop-Nr.	Kartierung	Zuordnung	DK5 (GK)	Biotop-Nr. (alt)
136461	44829	7048	19	02.09.2011	K	7050	17

Zuordnung: N = nachfolgende Kartierung, K = weitere Kartierungen (zeitlich vorher oder nachher)

Foto

Interne Nr.	Index	Dateiname	Aufnahmerichtung
74245	0	7048_366_050919_3.JPG	
74246	0	7048_366_050919_2.JPG	
74247	0	7048_366_050919_1.JPG	

# Erhebungsbogen

**B**

<b>Projekt</b>	Biotopkartierung Hamburg	<b>Interne Nr.</b>	136461
		<b>DK5   DK5-GK</b>	<b>7048</b>
		<b>DK5 - Name</b>	Lemsahl-Mellingstedt-West
<b>Handlungsbedarf</b>	Nein	<b>Biotop-Nr.   alt</b>	<b>366</b>
<b>Bearbeitung</b>	BRA	<b>Kartierung</b>	05.09.2019
<b>Räumliche Abbildung</b>	Fläche	<b>Fläche / Länge [m<sup>2</sup>/m]</b>	35064,5054
<b>Anzahl Abschnitte</b>	1	<b>Breite (lineare Abb.) [m]</b>	

## Weitere Angaben

Merkmal	Wert
<b>Auswertung</b>	
Gefährdung/ Einflüsse	Hohe Anteile nicht standortheimischer Gehölze.
Wertgesichtspunkte	Sehr strukturreich, aktuell relativ naturnah entwickelt.
zoologisch bedeutsame Strukturen	Dichte Gehölzstruktur
Bedeutung für Tiergruppe	Insekten, allgemein Vögel
Maßnahmen	Flächen weiter der Sukzession überlassen, die nicht standortheimischen Gehölze sukzessive im Rahmen forstlicher Nutzung entnehmen; naturnahe Waldbewirtschaftung betreiben

## Foto

**Fotodatei** 7048\_366\_050919\_3.JPG**Bildbeschreibung**  
**Aufnahmerichtung****Fotodatei****Bildbeschreibung**  
**Aufnahmerichtung**

<b>Projekt</b>	Biotopkartierung Hamburg	<b>Interne Nr.</b>	136461
		<b>DK5   DK5-GK</b>	<b>7048</b>
		<b>DK5 - Name</b>	Lemsahl-Mellingstedt-West
<b>Handlungsbedarf</b>	Nein	<b>Biotop-Nr.   alt</b>	<b>366</b>
<b>Bearbeitung</b>	BRA	<b>Kartierung</b>	05.09.2019
<b>Räumliche Abbildung</b>	Fläche	<b>Fläche / Länge [m<sup>2</sup>/m]</b>	35064,5054
<b>Anzahl Abschnitte</b>	1	<b>Breite (lineare Abb.) [m]</b>	

**Foto**

**Fotodatei** 7048\_366\_050919\_1.JPG

**Bildbeschreibung**  
**Aufnahmerichtung**



**Fotodatei** 7048\_366\_050919\_2.JPG

**Bildbeschreibung**  
**Aufnahmerichtung**



**Teilflächenbeschreibung**

<b>Teilflächentyp</b>		<b>Teilflächen-Nr.</b>	1
<b>Biototyp</b>	Sonstige bodensaure Eichen-Mischwälder (2018)	<b>Biototyp</b>	WQZ
<b>- Zusatz</b>		<b>- gesetzl. Grundl.</b>	
<b>FFH-LRT</b>		<b>FFH-LRT</b>	
<b>Beschreibung</b>		<b>Entw.potential LRT</b>	
		<b>Hauptfläche</b>	Ja
		<b>Flächenanteil</b>	85 %
		<b>FFH-Unters.Fläche</b>	Nein
		<b>Saatgutfläche</b>	Nein

**Weitere Angaben**

<b>Merkmal</b>	<b>Wert</b>
<b>Boden</b>	
Feuchte	5 - frisch und mäßig frisch
Reaktion	4 - mäßig sauer bis sauer
Stickstoffgehalt	5 - mäßig stickstoffarm
<b>Standort, Relief</b>	
Belichtung	6 - halbsonnig bis halbschattig
<b>Veg. - Zeigerwerte</b>	
Anz. Wechselfeuchtezeiger	3
Anz. Überschwemmungsz.	1
Anz. Magerkeitszeiger (N < 4)	9
Anteil Magerkeitszeiger (N < 4)	11 %
<b>Veg. - Soziologie</b>	
BfN Schlüssel	48.0.02 - Quercetalia robori-petraeae (Saure Eichenmischwälder)

<b>Projekt</b>	Biotopkartierung Hamburg		<b>Interne Nr.</b>	136461
			<b>DK5   DK5-GK</b>	<b>7048</b>
			<b>DK5 - Name</b>	Lemsa hl-Mellingstedt-West
<b>Handlungsbedarf</b>	Nein		<b>Biotop-Nr.   alt</b>	<b>366</b>
<b>Bearbeitung</b>	BRA	<b>Kopie</b>	Nein	<b>Kartierung</b>
<b>Räumliche Abbildung</b>	Fläche			05.09.2019
<b>Anzahl Abschnitte</b>	1			<b>Fläche / Länge [m<sup>2</sup>/m]</b>
				35064,5054
				<b>Breite (lineare Abb.) [m]</b>

**Zeigerwerte der Pflanzenartenliste (Auswertung)**

<b>Standort</b>	<b>Belichtung</b>	halbsonnig bis halbschattig	6,2
<b>Boden</b>	<b>Feuchte</b>	frisch und mäßig frisch	5,3
	<b>Stickstoff (N)</b>	mäßig stickstoffarm	4,6
	<b>Reaktion</b>	mäßig sauer bis sauer	4,4
<b>Vegetation</b>	<b>Mahdverträglichkeit</b>	schnittempfindlich bis mäßig schnittverträglich	3,9
<b>Zeigerwerte</b>	<b>Futterwert</b>	mäßige Futterqualität	3,5
	<b>Wechselfeuchteanzeiger</b>		3
	<b>Giftpflanzen</b>		2
	<b>Überschw.anzeiger</b>		1

**Pflanzenartenliste**

Gruppe / Pflanzenart	MS	M	W	Vs	St	PA	Ph	Sz	VS	V	G	cf	§	Rote Liste			
														HH	ND	SH	D
<b>Tracheobionta (Gefäßpflanzen)</b>																	
Agrostis capillaris (Rotes Straußgras)	7	h		-	-						-						
Alnus incana (Grau-Erle)	7	w		-	-						-						
Betula pendula (Hänge-Birke)	7	h		-	-						-						
Calamagrostis epigejos (Land-Reitgras)	7	z		-	-						-						
Carex pilulifera (Pillen-Segge)	7	w		-	-						-						
Corylus avellana (Haselnuss)	7	w		-	-						-						
Crataegus monogyna (Eingrifflicher Weißdorn)	7	z		-	-						-						
Dactylis glomerata (Wiesen-Knäuelgras)	7	w		-	-						-						
Deschampsia flexuosa (Draht-Schmiele)	7	z		-	-						-						
Dryopteris carthusiana (Dorniger Wurmfarne)	7	z		-	-						-						
Dryopteris dilatata (Breitblättriger Wurmfarne)	7	w		-	-						-						
Dryopteris filix-mas (Gewöhnlicher Wurmfarne)	7	w		-	-						-						
Epilobium montanum (Berg-Weidenröschen)	7	w		-	-						-						
Festuca gigantea (Riesen-Schwingel)	7	w		-	-						-						
Festuca ovina (Schaf-Schwingel)	7	w		-	-						-		V	V	V		
Frangula alnus (Faulbaum)	7	z		-	-						-						
Galeopsis tetrahit (Gewöhnlicher Hohlzahn)	7	w		-	-						-						
Geum urbanum (Echte Nelkenwurz)	7	z		-	-						-						
Hieracium sabaudum (Savoyer Habichtskraut)	7	w		-	-						-						
Holcus lanatus (Wolliges Honiggras)	7	w		-	-						-						
Holcus mollis (Weiches Honiggras)	7	w		-	-						-						
Hypericum perforatum (Echtes Johanniskraut)	7	w		-	-						-						
Ilex aquifolium (Stechpalme)	7	w		-	-						-	b					
Impatiens parviflora (Kleinblütiges Springkraut)	7	z		-	-						-						
Juncus effusus (Flatter-Binse)	7	w		-	-						-						
Lapsana communis (Rainkohl)	7	w		-	-						-						
Melampyrum pratense (Wiesen-Wachtelweizen)	7	w		-	-						-		2	V			
Moehringia trinervia (Dreinervige Nabelmiere)	7	w		-	-						-						
Molinia caerulea (Blaues Pfeifengras)	7	w		-	-						-						
Picea abies (Gemeine Fichte)	7	w		-	-						-						
Pinus sylvestris (Wald-Kiefer)	7	z		-	-						-						
Polygonatum multiflorum (Vielblütige Weißwurz)	7	w		-	-						-						



# Erhebungsbogen

**B**

<b>Projekt</b>	Biotopkartierung Hamburg	<b>Interne Nr.</b>	136461
		<b>DK5   DK5-GK</b>	<b>7048</b>
		<b>DK5 - Name</b>	Lemsahl-Mellingstedt-West
<b>Handlungsbedarf</b>	Nein	<b>Biotop-Nr.   alt</b>	<b>366</b>
<b>Bearbeitung</b>	BRA	<b>Kartierung</b>	05.09.2019
<b>Räumliche Abbildung</b>	Fläche	<b>Fläche / Länge [m<sup>2</sup>/m]</b>	35064,5054
<b>Anzahl Abschnitte</b>	1	<b>Breite (lineare Abb.) [m]</b>	

## Pflanzenartenliste

Gruppe / Pflanzenart	MS	M	W	Vs	St	PA	Ph	Sz	VS	V	G	cf	§	Rote Liste				
														HH	ND	SH	D	
Populus tremula (Zitter-Pappel)	7	z		-	-						-							
Prunus serotina (Späte Traubenkirsche)	7	z		-	-						-							
Prunus serotina (Späte Traubenkirsche)	7	z		K1	-						-							
Quercus robur (Stiel-Eiche)	7	z		-	-						-							
Quercus rubra (Rot-Eiche)	7	z		-	-						-							
Rhododendron spec. (Rhododendron)	7	w		-	-						-							
Robinia pseudoacacia (Robinie)	7	w		-	-						-							
Rubus fruticosus agg. (Artengruppe Echte Brombeere)	7	z		-	-						-							
Sorbus aucuparia (Eberesche)	7	z		-	-						-							
Stellaria holostea (Große Sternmiere)	7	w		-	-						-							
Taxus baccata (Gemeine Eibe)	7	w		-	-						-		b		3			V
Vaccinium myrtillus (Gewöhnliche Heidelbeere)	7	w		-	-						-							
<b>Anzahl Rote Liste Arten</b>														<b>2</b>	<b>1</b>	<b>2</b>	<b>2</b>	
<b>Anzahl Arten</b>														<b>43</b>				

MS: Mengensystem; M: Mengenangabe, W: Bewertung der Art (FFH-Monitoring), Vs: Vegetationsschicht, St: Status, PA: Autor Phänologie; Ph: Phänologie, Sz: Soziabilität, VS: Vitalitätssystem; V: Vitalität, G: Geschlecht, cf: unsichere Bestimmung, §: Schutz nach BNatSchG, HH: Rote Liste Hamburg, Nds: Rote Liste Niedersachsen, SH: Rote Liste Schleswig-Holstein, D: Rote Liste Deutschland

## Teilflächenbeschreibung

<b>Teilflächentyp</b>		<b>Teilflächen-Nr.</b>	2
<b>Biotoptyp</b>	Kiefernwald, naturnah, auf trocken-mageren Standorten (2018)	<b>Biotoptyp</b>	WNK
- <b>Zusatz</b>		- <b>gesetzl. Grundl.</b>	(§ 30 (2) 3.5)
<b>FFH-LRT</b>		<b>FFH-LRT</b>	
<b>Beschreibung</b>		<b>Entw.potential LRT</b>	
		<b>Hauptfläche</b>	
		<b>Flächenanteil</b>	15 %
		<b>FFH-Unters.Fläche</b>	Nein
		<b>Saatgutfläche</b>	Nein