

Erhebungsbogen

B

Projekt	Biotopkartierung Hamburg	Interne Nr.	136460
		DK5 DK5-GK	7048
		DK5 - Name	Lemsahl-Mellingstedt-West
Handlungsbedarf	Nein	Biotop-Nr. alt	365
Bearbeitung	BRA	Kartierung	05.09.2019
Räumliche Abbildung	Fläche	Fläche / Länge [m²/m]	19815,7344
Anzahl Abschnitte	1	Breite (lineare Abb.) [m]	

Gesetzlicher Schutz	_ kein gesetzl. Schutz	kein gesetzlich geschütztes Biotop	Schutz nur teilweise	Nein
----------------------------	-------------------------------	---	-----------------------------	-------------

Gesamtbewertung	6	Wertvoll
– Alter	5	Biotop mittleren Alters, 20 bis 50 Jahre
– Belastungsgrad	6	Flächenhaft geringe oder örtlich stärkere oder Vorbelastung mit deutlichem Einfluß
– Ökolog. Funktion	7	Sehr hohe Bedeutung in einem Biotopkomplex, für den lokalen Biotopverbund oder als Puffer
– Seltenheit	6	Seltener Biotoptyp, ohne seltene oder bedrohte Pflges., ungesättigtes Artenspektrum, reliktsiche RL-Arten

Bestandsbeschreibung

Waldähnlich strukturiert, von der Artenzusammensetzung her ähnlich wie der westlich anschließende Wald, jedoch deutlich jünger. Bisher erst mit Wuchshöhen um 10 bis 12 m, Stammdicken häufig um 10 bis 20 cm, vereinzelt aber auch 30 cm. Bestehend fast ausschließlich aus Hängebirken und Stieleichen, die relativ gleichmäßig über die Fläche verteilt sind, eventuell auf eine Aufforstung zurückgehen, aber ebenfalls recht lichtstehen und bis zum Boden durchlichtet sind. Die Krautvegetation wird von hohen Anteilen feinblättriger Gräser, v.a. Rotes Straußgras, Drahtschmiel bestimmt, daneben auch mit Übergängen zu verschiedenen Fluren aus Brombeer- und Himbeerarten. Einzelne Stubben zeigen an, dass es bereits eine Durchforstung gegeben hat vor längerer Zeit, der Aufwuchs am Boden ist insgesamt nur mäßig artenreich, aber dicht. Der Bestand ist recht durchlässig, in Teilen gibt es aber auch eine etwas kräftigere Verbuschung aus jungen Gehölzen.

Vorkommen an Biotoptypen

1	TF	Typ	HF	F.Anteil
2	BTYP	Biotoptyp	- gesetzl. Grundl.	
3	Zusatz	Zusatz zum Biotoptypen		
4	LRT	Lebensraumtyp		
1	1		Ja	100 %
2	WJL	Laubwald-Jungbestand (2018)		

Räumliche Lage

Lagebeschreibung	Zwischen Fiersbarg und Muusbarg	Hochwert (Y)	5949990
Nachbarnutzung/en	Weitere Waldflächen, Acker	Naturraum	Geestplatten westlich der Alster (696.01)
Rechtswert (X)	571491	Gemarkung	Lemsahl-Mellingstedt (533)
Bezirk	Wandsbek	Ramsargebiet	EG-Vogelschutzgeb.
Stadtteil (OT-Nr.)	Lemsahl-Mellingstedt (521)	Nationalpark	
Digitaler Grünplan	<input type="checkbox"/> Hafengesamtgebiet		
Ausgleichsflächen	<input type="checkbox"/> Biosphärenreservat		
NSG / ND / LSG	LSG Duvenstedt, Bergstedt, Lemsahl-Mellingstedt, Volksdorf und Rahlstedt [HH-2009 / Anteil: 100%]		
FFH-GEBIET			
Wasserschutzgebiet			

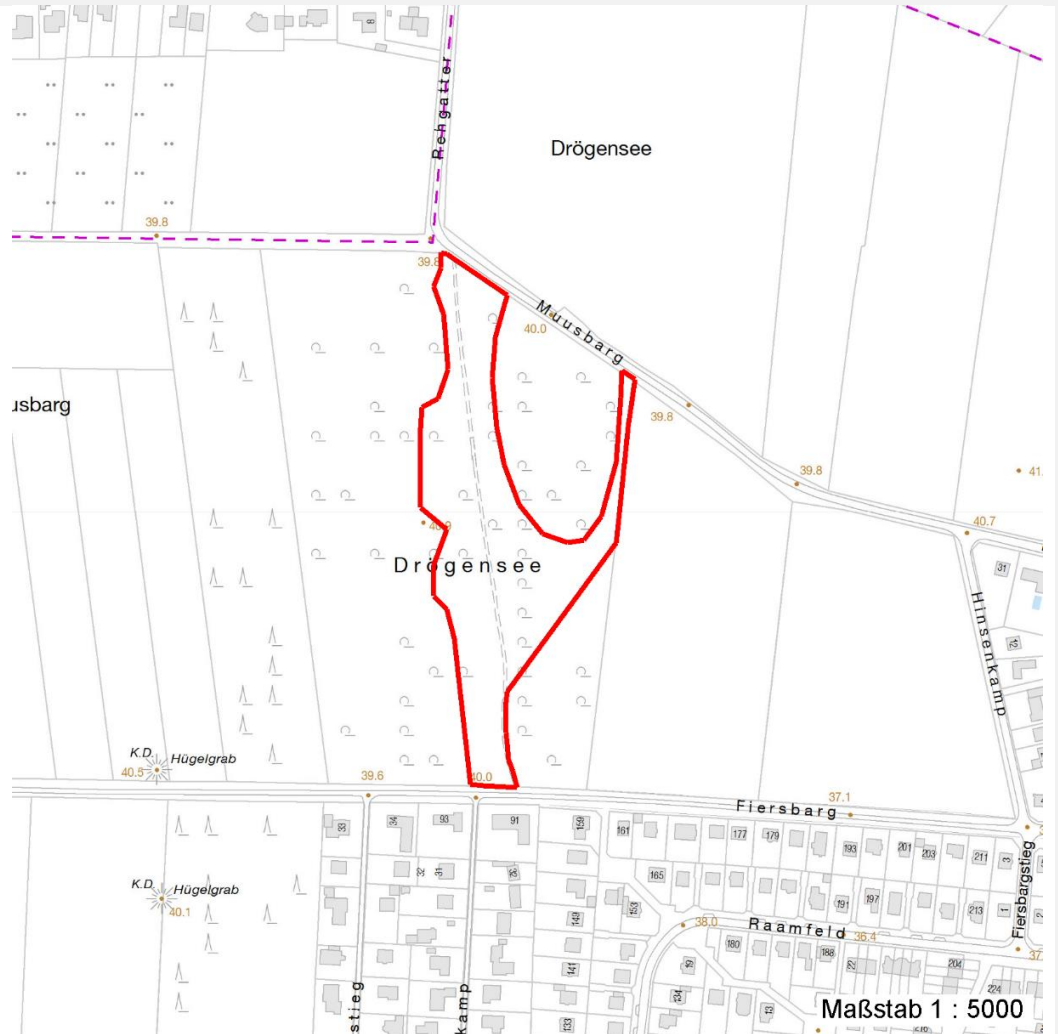
Erhebungsbogen

B

Projekt	Biotopkartierung Hamburg	Interne Nr.	136460
		DK5 DK5-GK	7048
		DK5 - Name	Lemsaahl-Mellingstedt-West
Handlungsbedarf	Nein	Biotop-Nr. alt	365
Bearbeitung	BRA	Kartierung	05.09.2019
Räumliche Abbildung	Fläche	Fläche / Länge [m²/m]	19815,7344
Anzahl Abschnitte	1	Breite (lineare Abb.) [m]	

Räumliche Lage

Karte



Weitere Erhebungsbögen

Interne Nr.	Interne Nr. Zuordnung	DK5	Biotop-Nr.	Kartierung	Zuordnung	DK5 (GK)	Biotop-Nr. (alt)
136460	44825	7048	107	02.09.2011	/	7050	130
136460	45272	7050	4	02.09.2011	/	7050	128
136460	45285	7050	5	02.09.2011	/	7050	129

Zuordnung: N = nachfolgende Kartierung, K = weitere Kartierungen (zeitlich vorher oder nachher)

Foto

Interne Nr.	Index	Dateiname	Aufnahmerichtung
74244	0	7048_365_050919_1.JPG	

Projekt	Biotopkartierung Hamburg	Interne Nr.	136460
		DK5 DK5-GK	7048
		DK5 - Name	Lemsahl-Mellingstedt-West
Handlungsbedarf	Nein	Biotop-Nr. alt	365
Bearbeitung	BRA	Kartierung	05.09.2019
Räumliche Abbildung	Fläche	Fläche / Länge [m²/m]	19815,7344
Anzahl Abschnitte	1	Breite (lineare Abb.) [m]	

Weitere Angaben

Merkmal	Wert
Auswertung	
Gefährdung/ Einflüsse	Verhältnismäßig gleichförmig, vermutlich gleichaltriger Bestand, eventuell durch Pflanzung entstanden.
Wertgesichtspunkte	Darüber hinaus vermutlich naturnahe Entwicklung, natürliche Artenzusammensetzung.
zoologisch bedeutsame Strukturen	Dichte Gehölzstruktur
Bedeutung für Tiergruppe	Wald Insekten, allgemein Großsäuger Kleinsäuger Vögel
Maßnahmen	Keine, weiter der Sukzession überlassen, bei Windwurf Teile des Totholzes im Wald belassen, um langfristig eine strukturelle Bereicherung zu erreichen.

Foto

Fotodatei 7048_365_050919_1.JPG

Bildbeschreibung
Aufnahmerichtung

Fotodatei

Bildbeschreibung
Aufnahmerichtung



Teilflächenbeschreibung

Teilflächentyp		Teilflächen-Nr.	1
Biotoptyp	Laubwald-Jungbestand	Biotoptyp	WJL
- Zusatz	(2018)	- gesetzl. Grundl.	
FFH-LRT		FFH-LRT	
Beschreibung		Entw.potential LRT	
		Hauptfläche	Ja
		Flächenanteil	100 %
		FFH-Unters.Fläche	Nein
		Saatgutfläche	Nein

Erhebungsbogen

B

Projekt	Biotopkartierung Hamburg		Interne Nr.	136460
			DK5 DK5-GK	7048
			DK5 - Name	Lemsahl-Mellingstedt-West
Handlungsbedarf	Nein		Biotop-Nr. alt	365
Bearbeitung	BRA	Kopie	Nein	Kartierung
Räumliche Abbildung	Fläche			05.09.2019
Anzahl Abschnitte	1			Fläche / Länge [m²/m]
				19815,7344
				Breite (lineare Abb.) [m]

Weitere Angaben

Merkmal	Wert
Boden	
Feuchte	5 - frisch und mäßig frisch
Reaktion	3 - sauer
Stickstoffgehalt	5 - mäßig stickstoffarm
Standort, Relief	
Belichtung	7 - halbsonnig
Veg. - Zeigerwerte	
Anz. Wechselfeuchtezeiger	2
Anz. Überschwemmungsz.	0
Anz. Magerkeitszeiger (N < 4)	5
Anteil Magerkeitszeiger (N < 4)	15 %
Veg. - Soziologie	
BfN Schlüssel	48.0.04 - Fagetalia sylvaticae (Edellaub-Mischwälder und verwandte Ges.)

Zeigerwerte der Pflanzenartenliste (Auswertung)

Standort	Belichtung	halbsonnig	6,6
Boden	Feuchte	frisch und mäßigfrisch	5
	Stickstoff (N)	mäßig stickstoffarm	5
	Reaktion	sauer	3,3
Vegetation	Mahdverträglichkeit	schnittempfindlich (nur Herbstschnitt vertragend)	3,4
Zeigerwerte	Futterwert	geringwertiges Futter	3,2
	Wechselfeuchteanzeiger		2
	Giftpflanzen		0
	Überschw.anzeiger		0

Pflanzenartenliste

Gruppe / Pflanzenart	MS	M	W	Vs	St	PA	Ph	Sz	VS	V	G	cf	§	Rote Liste			
														HH	ND	SH	D
Tracheobionta (Gefäßpflanzen)																	
Acer pseudoplatanus (Berg-Ahorn)	7	w		-	-						-						
Agrostis capillaris (Rotes Straußgras)	7	h		-	-						-						
Betula pendula (Hänge-Birke)	7	h		-	-						-						
Calamagrostis epigejos (Land-Reitgras)	7	h		-	-						-						
Carex pilulifera (Pillen-Segge)	7	w		-	-						-						
Convallaria majalis (Maiglöckchen)	7	w		-	-						-						
Crataegus monogyna (Eingrifflicher Weißdorn)	7	w		-	-						-						
Deschampsia flexuosa (Draht-Schmiele)	7	h		-	-						-						
Festuca ovina (Schaf-Schwingel)	7	w		-	-						-		V	V			
Fragaria vesca (Wald-Erdbeere)	7	h		-	-						-		3				
Galeobdolon argentatum (Garten Goldnessel)	7	w		-	-						-						
Galeopsis tetrahit (Gewöhnlicher Hohlzahn)	7	w		-	-						-						
Geranium robertianum (Stinkender Storchschnabel)	7	w		-	-						-						
Geum urbanum (Echte Nelkenwurz)	7	z		-	-						-						
Hedera helix (Efeu)	7	w		-	-						-						

Erhebungsbogen

B

Projekt	Biotopkartierung Hamburg		Interne Nr.	136460
			DK5 DK5-GK	7048
			DK5 - Name	Lemsahl-Mellingstedt-West
Handlungsbedarf	Nein		Biotop-Nr. alt	365
Bearbeitung	BRA		Kartierung	05.09.2019
Räumliche Abbildung	Fläche		Fläche / Länge [m²/m]	19815,7344
Anzahl Abschnitte	1		Breite (lineare Abb.) [m]	

Pflanzenartenliste

Gruppe / Pflanzenart	MS	M	W	Vs	St	PA	Ph	Sz	VS	V	G	cf	§	Rote Liste				
														HH	ND	SH	D	
Hieracium sabaudum (Savoyer Habichtskraut)	7	w		-	-						-							
Holcus mollis (Weiches Honiggras)	7	z		-	-						-							
Ilex aquifolium (Stechpalme)	7	w		-	-						-			b				
Juncus effusus (Flutter-Binse)	7	w		-	-						-							
Prunus avium (Vogel-Kirsche)	7	w		-	-						-							
Prunus serotina (Späte Traubenkirsche)	7	w		-	-						-							
Quercus robur (Stiel-Eiche)	7	h		-	-						-							
Quercus rubra (Rot-Eiche)	7	w		K1	-						-							
Quercus rubra (Rot-Eiche)	7	w		S	-						-							
Rubus fruticosus agg. (Artengruppe Echte Brombeere)	7	z		-	-						-							
Rubus idaeus (Himbeere)	7	h		-	-						-							
Sorbus aucuparia (Eberesche)	7	z		-	-						-							
													Anzahl Rote Liste Arten		2	1	1	
													Anzahl Arten		26			

MS: Mengensystem; M: Mengenangabe, W: Bewertung der Art (FFH-Monitoring), Vs: Vegetationsschicht, St: Status, PA: Autor Phänologie; Ph: Phänologie, Sz: Soziabilität, VS: Vitalitätssystem; V: Vitalität, G: Geschlecht, cf: unsichere Bestimmung, §: Schutz nach BNatSchG, HH: Rote Liste Hamburg, Nds: Rote Liste Niedersachsen, SH: Rote Liste Schleswig-Holstein, D: Rote Liste Deutschland