

# Erhebungsbogen

**B**

<b>Projekt</b>	Biotopkartierung Hamburg	<b>Interne Nr.</b>	136455
		<b>DK5   DK5-GK</b>	<b>7048</b>
		<b>DK5 - Name</b>	Lemsa hl-Mellingstedt-West
<b>Handlungsbedarf</b>	Nein	<b>Biotop-Nr.   alt</b>	<b>361</b>
<b>Bearbeitung</b>	BRA	<b>Kartierung</b>	05.09.2019
<b>Räumliche Abbildung</b>	Linie	<b>Fläche / Länge [m<sup>2</sup>/m]</b>	1864,1
<b>Anzahl Abschnitte</b>	10	<b>Breite (lineare Abb.) [m]</b>	5

<b>Gesetzlicher Schutz</b>	§ 14 (2) 2.2 Knicks	<b>Schutz nur teilweise</b>	Nein
----------------------------	---------------------	-----------------------------	------

<b>Gesamtbewertung</b>	7	Besonders wertvoll
– <b>Alter</b>	8	Biotop hohen Alters, 200 bis 500 Jahre
– <b>Belastungsgrad</b>	6	Flächenhaft geringe oder örtlich stärkere oder Vorbelastung mit deutlichem Einfluß
– <b>Ökolog. Funktion</b>	7	Sehr hohe Bedeutung in einem Biotopkomplex, für den lokalen Biotopverbund oder als Puffer
– <b>Seltenheit</b>	6	Seltener Biotoptyp, ohne seltene oder bedrohte Pflges., ungesättigtes Artenspektrum, reliktsche RL-Arten

## Bestandsbeschreibung

Knicksystem entlang der Wege und Waldränder im Gebiet, teilweise mit Anschluß an offene Landschaftsteile, teils mit benachbarten Wildäckern, aber auch entlang von Waldrändern. Häufig mit vorhandenem Bestand aus älteren Stieleichen, die bis zu 80 cm Stammdicke erreichen können. Häufig sind entlang der Straßen breite Randstreifen vorhanden, die inklusive Straßenbankett ca. 6 m Breite erreichen. Die Knickwälle sind häufig weitgehend degradiert.

## Vorkommen an Biotoptypen

1	TF	Typ	HF	F.Anteil
2	BTYP	Biotoptyp	- gesetzl. Grundl.	
3	Zusatz	Zusatz zum Biotoptypen		
4	LRT	Lebensraumtyp		
1	1		Ja	100 %
2	HWM	Strauch-Baum-Knick (2018)		(§ 14 (2) 2.2)

## Räumliche Lage

<b>Lagebeschreibung</b>	Am Fiersberg	<b>Hochwert (Y)</b>	5949795
<b>Nachbarnutzung/en</b>	Wald, Grünland, Wildäcker, Straße	<b>Naturraum</b>	Geestplatten westlich der Alster (696.01)
<b>Rechtswert (X)</b>	571796	<b>Gemarkung</b>	Lemsa hl-Mellingstedt (533)
<b>Bezirk</b>	Wandsbek	<b>Ramsargebiet</b>	<input type="checkbox"/> <b>EG-Vogelschutzgeb.</b>
<b>Stadtteil (OT-Nr.)</b>	Lemsa hl-Mellingstedt (521)	<b>Nationalpark</b>	<input type="checkbox"/>
<b>Digitaler Grünplan</b>	<input type="checkbox"/> <b>Hafengesamtgebiet</b>		
<b>Ausgleichsflächen</b>	<input checked="" type="checkbox"/> <b>Biosphärenreservat</b>		
<b>NSG / ND / LSG</b>	LSG Duvensstedt, Bergstedt, Lemsa hl-Mellingstedt, Volksdorf und Rahlstedt [ HH-2009 / Anteil: 75% ]		
<b>FFH-GEBIET</b>			
<b>Wasserschutzgebiet</b>			

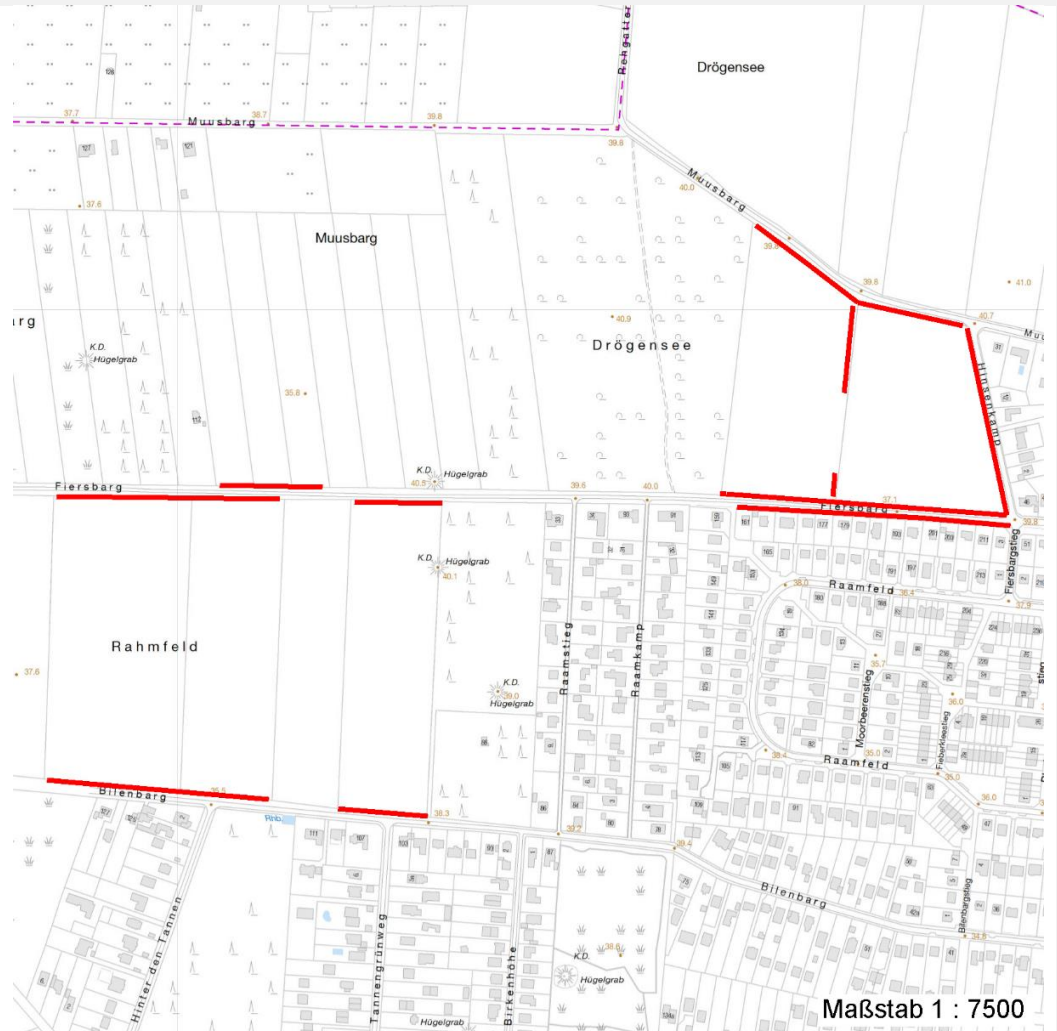
# Erhebungsbogen

**B**

<b>Projekt</b>	Biotopkartierung Hamburg	<b>Interne Nr.</b>	136455
		<b>DK5   DK5-GK</b>	<b>7048</b>
		<b>DK5 - Name</b>	Lemsahl-Mellingstedt-West
<b>Handlungsbedarf</b>	Nein	<b>Biotop-Nr.   alt</b>	<b>361</b>
<b>Bearbeitung</b>	BRA	<b>Kartierung</b>	05.09.2019
<b>Räumliche Abbildung</b>	Linie	<b>Fläche / Länge [m<sup>2</sup>/m]</b>	1864,1
<b>Anzahl Abschnitte</b>	10	<b>Breite (lineare Abb.) [m]</b>	5

## Räumliche Lage

### Karte



## Weitere Erhebungsbögen

Interne Nr.	Interne Nr. Zuordnung	DK5	Biotop-Nr.	Kartierung	Zuordnung	DK5 (GK)	Biotop-Nr. (alt)
136455	45118	7048	187	06.08.2004	>	7050	19
136455	45119	7048	187	02.09.2011	>	7050	19

Zuordnung: N = nachfolgende Kartierung, K = weitere Kartierungen (zeitlich vorher oder nachher)

## Foto

Interne Nr.	Index	Dateiname	Aufnahmerichtung
74235	0	7048_361_050919_2.JPG	
74236	0	7048_361_050919_1.JPG	

# Erhebungsbogen

**B**

<b>Projekt</b>	Biotopkartierung Hamburg	<b>Interne Nr.</b>	136455
		<b>DK5   DK5-GK</b>	<b>7048</b>
		<b>DK5 - Name</b>	Lemsahl-Mellingstedt-West
<b>Handlungsbedarf</b>	Nein	<b>Biotop-Nr.   alt</b>	<b>361</b>
<b>Bearbeitung</b>	BRA	<b>Kartierung</b>	05.09.2019
<b>Räumliche Abbildung</b>	Linie	<b>Fläche / Länge [m<sup>2</sup>/m]</b>	1864,1
<b>Anzahl Abschnitte</b>	10	<b>Breite (lineare Abb.) [m]</b>	5

## Weitere Angaben

Merkmal	Wert
<b>Auswertung</b>	
Gefährdung/ Einflüsse	Störungen durch die benachbarte Straße, sonst kaum Beeinträchtigungen Weiter der Sukzession überlassen, Ablagerung von Gartenabfällen vermeiden bzw. beseitigen
Maßnahmen	
<b>Größe</b>	
Breite	5.00 m

## Foto

<b>Fotodatei</b>	7048_361_050919_1.JPG	<b>Fotodatei</b>	7048_361_050919_2.JPG
<b>Bildbeschreibung</b>		<b>Bildbeschreibung</b>	
<b>Aufnahmerichtung</b>		<b>Aufnahmerichtung</b>	



## Teilflächenbeschreibung

<b>Teilflächentyp</b>		<b>Teilflächen-Nr.</b>	1
<b>Biotoptyp</b>	Strauch-Baum-Knick (2018)	<b>Biotoptyp</b>	HWM
- Zusatz		- gesetzl. Grundl.	(§ 14 (2) 2.2)
<b>FFH-LRT</b>		<b>FFH-LRT</b>	
<b>Beschreibung</b>		<b>Entw.potential LRT</b>	
		<b>Hauptfläche</b>	Ja
		<b>Flächenanteil</b>	100 %
		<b>FFH-Unters.Fläche</b>	Nein
		<b>Saatgutfläche</b>	Nein

# Erhebungsbogen

**B**

<b>Projekt</b>	Biotopkartierung Hamburg	<b>Interne Nr.</b>	136455
		<b>DK5   DK5-GK</b>	<b>7048</b>
		<b>DK5 - Name</b>	Lemsa hl -Mellingstedt- West
<b>Handlungsbedarf</b>	Nein	<b>Biotop-Nr.   alt</b>	<b>361</b>
<b>Bearbeitung</b>	BRA	<b>Kartierung</b>	05.09.2019
<b>Räumliche Abbildung</b>	Linie	<b>Fläche / Länge [m<sup>2</sup>/m]</b>	1864,1
<b>Anzahl Abschnitte</b>	10	<b>Breite (lineare Abb.) [m]</b>	5

## Weitere Angaben

Merkmal	Wert
<b>Boden</b>	
Feuchte	5 - frisch und mäßig frisch
Reaktion	5 - mäßig sauer
Stickstoffgehalt	5 - mäßig stickstoffarm
<b>Standort, Relief</b>	
Belichtung	7 - halbsonnig
<b>Veg. - Zeigerwerte</b>	
Anz. Wechselfeuchtezeiger	3
Anz. Überschwemmungsz.	0
Anz. Magerkeitszeiger (N < 4)	6
Anteil Magerkeitszeiger (N < 4)	14 %
<b>Veg. - Soziologie</b>	
BfN Schlüssel	19.1.02 - Glechometalia hederaceae (Halbschatten-Kraut-Ges.) 48.0.04 - Fagetalia sylvaticae (Edellaub-Mischwälder und verwandte Ges.)

## Zeigerwerte der Pflanzenartenliste (Auswertung)

<b>Standort</b>	<b>Belichtung</b>	halbsonnig	6,6
<b>Boden</b>	<b>Feuchte</b>	frisch und mäßig frisch	5,2
	<b>Stickstoff (N)</b>	mäßig stickstoffarm	5,2
	<b>Reaktion</b>	mäßig sauer	4,5
<b>Vegetation</b>	<b>Mahdverträglichkeit</b>	schnittempfindlich bis mäßig schnittverträglich	3,8
<b>Zeigerwerte</b>	<b>Futterwert</b>	geringwertiges Futter	3,2
	<b>Wechselfeuchteanzeiger</b>		3
	<b>Giftpflanzen</b>		0
	<b>Überschw.anzeiger</b>		0

## Pflanzenartenliste

Gruppe / Pflanzenart	MS	M	W	Vs	St	PA	Ph	Sz	VS	V	G	cf	§	Rote Liste			
														HH	ND	SH	D
<b>Tracheobionta (Gefäßpflanzen)</b>																	
Acer pseudoplatanus (Berg-Ahorn)	7	w		-	-						-						
Achillea millefolium (Gewöhnliche Schafgarbe)	7	w		-	-						-						
Aegopodium podagraria (Giersch)	7	z		-	-						-						
Agrostis capillaris (Rotes Straußgras)	7	w		-	-						-						
Alliaria petiolata (Knoblauchsrauke)	7	w		-	-						-						
Anthoxanthum odoratum (Gewöhnliches Ruchgras)	7	w		-	-						-						
Artemisia vulgaris (Gewöhnlicher Beifuß)	7	z		-	-						-						
Betula pendula (Hänge-Birke)	7	w		-	-						-						
Calamagrostis epigejos (Land-Reitgras)	7	w		-	-						-						
Campanula rotundifolia (Rundblättrige Glockenblume)	7	w		-	-						-		3	V			
Cirsium arvense (Acker-Kratzdistel)	7	w		-	-						-						
Corylus avellana (Haselnuss)	7	z		-	-						-						
Crataegus monogyna (Eingrifflicher Weißdorn)	7	z		-	-						-						

<b>Projekt</b>	Biotopkartierung Hamburg		<b>Interne Nr.</b>	136455
			<b>DK5   DK5-GK</b>	<b>7048</b>
			<b>DK5 - Name</b>	Lemsahl-Mellingstedt-West
<b>Handlungsbedarf</b>	Nein		<b>Biotop-Nr.   alt</b>	<b>361</b>
<b>Bearbeitung</b>	BRA	<b>Kopie</b>	Nein	<b>Kartierung</b>
<b>Räumliche Abbildung</b>	Linie			05.09.2019
<b>Anzahl Abschnitte</b>	10			<b>Fläche / Länge [m<sup>2</sup>/m]</b>
				1864,1
				<b>Breite (lineare Abb.) [m]</b>
				5

**Pflanzenartenliste**

Gruppe / Pflanzenart	MS	M	W	Vs	St	PA	Ph	Sz	VS	V	G	cf	§	Rote Liste			
														HH	ND	SH	D
Cytisus scoparius (Besenginster)	7	w		-	-						-						
Dactylis glomerata (Wiesen-Knäuelgras)	7	z		-	-						-						
Deschampsia cespitosa (Rasen-Schmiele)	7	w		-	-						-						
Deschampsia flexuosa (Draht-Schmiele)	7	h		-	-						-						
Dryopteris filix-mas (Gewöhnlicher Wurmfarne)	7	w		-	-						-						
Epilobium angustifolium (Schmalblättriges Weidenröschen)	7	w		-	-						-						
Festuca ovina (Schaf-Schwingel)	7	w		-	-						-			V		V	V
Galeopsis tetrahit (Gewöhnlicher Hohlzahn)	7	w		-	-						-						
Galium saxatile (Harzer Labkraut)	7	w		-	-						-			3			
Geum urbanum (Echte Nelkenwurz)	7	w		-	-						-						
Hieracium umbellatum (Dolden-Habichtskraut)	7	w		-	-						-			2		V	
Holcus lanatus (Wolliges Honiggras)	7	h		-	-						-						
Hypericum perforatum (Echtes Johanniskraut)	7	z		-	-						-						
Impatiens parviflora (Kleinblütiges Springkraut)	7	w		-	-						-						
Lolium perenne (Ausdauerndes Weidelgras)	7	w		-	-						-						
Lonicera periclymenum (Wald-Geißblatt)	7	w		-	-						-						
Melica uniflora (Einblütiges Perlgras)	7	w		-	-						-			3			
Pimpinella saxifraga (Kleine Bibemelle)	7	w		-	-						-			1		V	
Plantago lanceolata (Spitz-Wegerich)	7	w		-	-						-						
Polygonum aviculare (Vogel-Knöterich)	7	w		-	-						-						
Potentilla anserina (Gänse-Fingerkraut)	7	w		-	-						-						
Prunella vulgaris (Kleine Braunelle)	7	w		-	-						-						
Prunus spinosa (Schlehe)	7	z		-	-						-						
Quercus robur (Stiel-Eiche)	7	h		-	-						-						
Rubus fruticosus agg. (Artengruppe Echte Brombeere)	7	z		-	-						-						
Rubus idaeus (Himbeere)	7	h		-	-						-						
Sambucus nigra (Schwarzer Holunder)	7	z		-	-						-						
Sorbus aucuparia (Eberesche)	7	h		-	-						-						
Stellaria holostea (Große Sternmiere)	7	z		-	-						-						
Syringa vulgaris (Gewöhnlicher Flieder)	7	w		-	-						-						
														<b>Anzahl Rote Liste Arten</b>			
														6	4	1	
														<b>Anzahl Arten</b>			
														43			

MS: Mengensystem; M: Mengenangabe, W: Bewertung der Art (FFH-Monitoring), Vs: Vegetationsschicht, St: Status, PA: Autor Phänologie; Ph: Phänologie, Sz: Soziabilität, VS: Vitalitätssystem; V: Vitalität, G: Geschlecht, cf: unsichere Bestimmung, §: Schutz nach BNatSchG, HH: Rote Liste Hamburg, Nds: Rote Liste Niedersachsen, SH: Rote Liste Schleswig-Holstein, D: Rote Liste Deutschland