

Erhebungsbogen

B

Projekt	Biotopkartierung Hamburg	Interne Nr.	136454
		DK5 DK5-GK	7048
		DK5 - Name	Lemsahl-Mellingstedt-West
Handlungsbedarf	Nein	Biotop-Nr. alt	360
Bearbeitung	BRA	Kartierung	05.09.2019
Räumliche Abbildung	Fläche	Fläche / Länge [m²/m]	42642,0259
Anzahl Abschnitte	1	Breite (lineare Abb.) [m]	

Gesetzlicher Schutz	§ 30 (2) 7.1 magere Flachland-Mähwiesen	Schutz nur teilweise	Nein
----------------------------	---	-----------------------------	-------------

Gesamtbewertung	7	Besonders wertvoll
– Alter	7	Biotop hohen Alters, 100 bis 200 Jahre
– Belastungsgrad	7	Flächenhaft geringe oder Vorbelastung mit schwachem Einfluß
– Ökolog. Funktion	7	Sehr hohe Bedeutung in einem Biotopkomplex, für den lokalen Biotopverbund oder als Puffer
– Seltenheit	7	Seltener Biotoptyp, mit seltenen oder bedrohten Pflges., gesättigtes Artenspektrum, einige RL-Arten

Bestandsbeschreibung

Vor einigen Jahren als Ausgleichsfläche angelegte, magere Grünlandfläche auf ehemaligem Acker mit artenreicher Blumeneinsaat. Die Flächen sind nun seit einigen Jahren als Mähwiese genutzt worden, aktuell als zweischürige Wiese, sind ausgesprochen mager und blütenreich, durchsetzt von Gräsern, die hier jedoch geringere Flächenanteile als die Krautarten haben. Es gibt ausgeprägte Aspekte von Lichtnelke, Schafgarbe, Flockenblume, Heidenelke und einigen weiteren Arten - ausgesprochen gelungene Ansaat. Der Bestand ist verhältnismäßig offen, bis zum Boden durchlichtet, regelmäßig gepflegt. Gegenwärtig wächst zögerlich der zweite Aufwuchs auf, die Vegetation erreicht Höhen um 20 bis 30 cm, ist aber bereits wieder recht blütenreich. Die Artenliste ist aufgrund des Kartiertermins vermutlich unvollständig. Auffällig und wertvoll ist v.a. auch ein großer Bestand von Heidenelke. Das Gelände fällt von Nord nach Süd um ca. 2 m ab, ist leicht wellig, kleinräumig aber recht eben gelagert.

Hinweis: Vergabe des gesetzlichen Biotopschutzes durch die BUKEA auf Grundlage des BNatSchG 2021 (LRT 6510).

Vorkommen an Biotoptypen

1	TF	Typ	HF	F.Anteil
2	BTYP	Biotoptyp	- gesetzl. Grundl.	
3	Zusatz	Zusatz zum Biotoptypen		
4	LRT	Lebensraumtyp		
1	1		Ja	100 %
2	GMG	Glatthafer-Wiesen (2018)		
4	6510	Magere Flachland-Mähwiesen		

Räumliche Lage

Lagebeschreibung	Zwischen Fiersberg und Bilenbarg	Hochwert (Y)	5949665
Nachbarnutzung/en	Hecken, Teils neu angelegt, Acker	Naturraum	Geestplatten westlich der Alster (696.01)
Rechtswert (X)	570941	Gemarkung	Lemsahl-Mellingstedt (533)
Bezirk	Wandsbek	Ramsargebiet	<input type="checkbox"/> EG-Vogelschutzgeb. <input type="checkbox"/>
Stadtteil (OT-Nr.)	Lemsahl-Mellingstedt (521)	Nationalpark	<input type="checkbox"/>
Digitaler Grünplan	<input type="checkbox"/> Hafengesamtgebiet <input type="checkbox"/>		
Ausgleichsflächen	<input checked="" type="checkbox"/> Biosphärenreservat <input type="checkbox"/>		
NSG / ND / LSG	LSG Duvenstedt, Bergstedt, Lemsahl-Mellingstedt, Volksdorf und Rahlstedt [HH-2009 / Anteil: 100%], NSG Wittmoor [HH-504 / Anteil: < 1%]		
FFH-GEBIET			
Wasserschutzgebiet			

Erhebungsbogen

B

Projekt	Biotopkartierung Hamburg	Interne Nr.	136454
		DK5 DK5-GK	7048
		DK5 - Name	Lemsahl-Mellingstedt-West
Handlungsbedarf	Nein	Biotop-Nr. alt	360
Bearbeitung	BRA	Kartierung	05.09.2019
Räumliche Abbildung	Fläche	Fläche / Länge [m²/m]	42642,0259
Anzahl Abschnitte	1	Breite (lineare Abb.) [m]	

Räumliche Lage

Karte



Weitere Erhebungsbögen

Interne Nr.	Interne Nr. Zuordnung	DK5	Biotop-Nr.	Kartierung	Zuordnung	DK5 (GK)	Biotop-Nr. (alt)
136454	44761	7048	157	02.09.2011	<	7050	10045

Zuordnung: N = nachfolgende Kartierung, K = weitere Kartierungen (zeitlich vorher oder nachher)

Foto

Interne Nr.	Index	Dateiname	Aufnahmerichtung
74234	0	7048_360_050919_1.JPG	

Weitere Angaben

Merkmal **Wert**

Auswertung

Erhebungsbogen

B

Projekt	Biotopkartierung Hamburg	Interne Nr.	136454
		DK5 DK5-GK	7048
		DK5 - Name	Lemsahl-Mellingstedt-West
Handlungsbedarf	Nein	Biotop-Nr. alt	360
Bearbeitung	BRA	Kartierung	05.09.2019
Räumliche Abbildung	Fläche	Fläche / Länge [m²/m]	42642,0259
Anzahl Abschnitte	1	Breite (lineare Abb.) [m]	

Weitere Angaben

Merkmal	Wert
Gefährdung / Einflüsse	Keine, als negativ kann bestenfalls die einheitliche Nutzung gesehen werden, die Flächen könnten kleinräumig noch strukturierter sein.
Wertgesichtspunkte	Ausgesprochen gelungene Wiesenansaat, ausgesprochen blütenreich, vermutlich wertvoller Insekten-Lebensraum. Hier ist aus einer Ansaat innerhalb weniger Jahre der Lebensraumtyp 6510 entstanden.
zoologisch bedeutsame Strukturen	Blütenreiche Fluren
Bedeutung für Tiergruppe	Insekten, allgemein
Maßnahmen	Bisherige Nutzung und Pflege fortsetzen, ein später Mahdtermin ist möglich und aus Insektensicht wünschenswert. Das magere Substrat erlaubt auch eine Reduktion auf einen späten Schnitt jährlich, zumindest in Teilbereichen. Eventuell in Streifen mähen und dabei etwas unterschiedliche Mahdtermine verfolgen, nach Möglichkeit die gegenwärtig sehr wertvolle Vegetation erhalten.

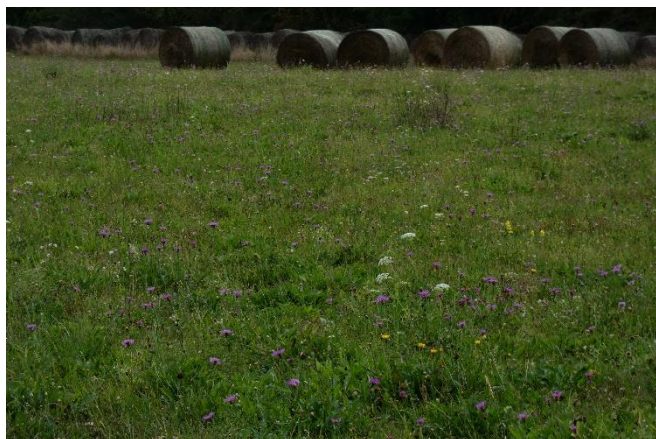
Foto

Fotodatei 7048_360_050919_1.JPG

Bildbeschreibung
Aufnahmerichtung

Fotodatei

Bildbeschreibung
Aufnahmerichtung



Teilflächenbeschreibung

Teilflächentyp		Teilflächen-Nr.	1
Biotoptyp	Glatthafer-Wiesen (2018)	Biotoptyp	GMG
- Zusatz		- gesetzl. Grundl.	
FFH-LRT	Magere Flachland-Mähwiesen	FFH-LRT	6510
Beschreibung		Entw.potential LRT	
		Hauptfläche	Ja
		Flächenanteil	100 %
		FFH-Unters.Fläche	Nein
		Saatgutfläche	Nein

Projekt	Biotopkartierung Hamburg	Interne Nr.	136454
		DK5 DK5-GK	7048
		DK5 - Name	Lemsahl-Mellingstedt-West
Handlungsbedarf	Nein	Biotop-Nr. alt	360
Bearbeitung	BRA	Kartierung	05.09.2019
Räumliche Abbildung	Fläche	Fläche / Länge [m²/m]	42642,0259
Anzahl Abschnitte	1	Breite (lineare Abb.) [m]	

Weitere Angaben

Merkmal	Wert
Auswertung	
Maßnahmen	Bisherige Nutzung und Pflege fortsetzen, ein später Mahdtermin ist möglich und aus Insektenicht wünschenswert. Das magere Substrat erlaubt auch eine Reduktion auf einen späten Schnitt jährlich, zumindest in Teilbereichen. Eventuell in Streifen mähen und dabei etwas unterschiedliche Mahdtermine verfolgen, nach Möglichkeit die gegenwärtig sehr wertvolle Vegetation erhalten.
Boden	
Feuchte	4 - mäßig trocken und wechsell trocken
Reaktion	6 - schwach sauer
Stickstoffgehalt	4 - mäßig bis stickstoffarm
Standort, Relief	
Belichtung	7 - halbsonnig
Veg. - Zeigerwerte	
Mahdverträglichkeit	6 - mäßig bis gut schnittverträglich (erster Schnitt nicht vor Mitte Juni)
Futterwert	5 - ausreichende Futterqualität
Anz. Giftpflanzen	0
Anz. Wechselfeuchtezeiger	1
Anz. Überschwemmungsz.	0
Anz. Magerkeitszeiger (N < 4)	10
Anteil Magerkeitszeiger (N < 4)	30 %
Veg. - Soziologie	
BfN Schlüssel	30.0.02 - Arrhenatheretalia (Gedüngte Frischwiesen und -weiden)

FFH-Bewertungen (BFN)

		Wert	AZ	Z
1	Lebensraumtyp			
3	Arteninventar , Gesamtbewertung, 1..n - Parameter mit Kriterien A/B/C			
4	Habitatstruktur , Gesamtbewertung, 1..n - Parameter mit Kriterien A/B/C			
5	Beeinträchtigungen , Gesamtbewertung, 1..n - Parameter mit Kriterien A/B/C			
	Zustandsbewertung: AZ – Vorgabewert , Z – von AZ abweichend festgelegte Zustandsbewertung			
1	6510 (BFN) Magere Flachland-Mähwiesen		B	
3	Arteninventar		B	
3.2	Arteninventar Zahl LRT-typischer Arten A: 30 > Arten, Vorkommen von Arten der Roten Liste B: 15-30 Arten C: < 15 Arten	23	B	
3.2	Magerkeitszeiger A: >= 5 % Deckung B: >= 10 Individuen pro 1000 qm aber < 5 % Deckung C: < 10 Individuen pro 1000 qm	15	A	
4	Habitatstrukturen		B	
4.2	Struktur (Bewertung als Expertenvotum) A: Wiesennarbe gleichmäßig aus Ober-, Mittel- und Untergräsern aufgebaut B: Obergräser zunehmend, Mittel- und Untergräser weiterhin stark vertreten C: durch Dominanz weniger Arten monoton bzw. faziell strukturiert		A	
4.2	Dichte der Streuauflage;			

Projekt	Biotopkartierung Hamburg		Interne Nr.	136454
			DK5 DK5-GK	7048
			DK5 - Name	Lemsahl-Mellingstedt-West
Handlungsbedarf	Nein		Biotop-Nr. alt	360
Bearbeitung	BRA	Kopie	Nein	Kartierung
Räumliche Abbildung	Fläche			05.09.2019
Anzahl Abschnitte	1			Fläche / Länge [m²/m]
				42642,0259
				Breite (lineare Abb.) [m]

FFH-Bewertungen (BFN)

1	Lebensraumtyp			
3	Arteninventar, Gesamtbewertung, 1..n - Parameter mit Kriterien A/B/C			
4	Habitatstruktur, Gesamtbewertung, 1..n - Parameter mit Kriterien A/B/C			
5	Beeinträchtigungen, Gesamtbewertung, 1..n - Parameter mit Kriterien A/B/C			
Zustandsbewertung: AZ – Vorgabewert , Z – von AZ abweichend festgelegte Zustandsbewertung		Wert	AZ	Z
	A: keine			
	B: gering		B	
	C: hoch			
4.2	Standortvielfalt (Ameisen- / Nagerbauten, bewegtes Kleinrelief)			
	A: hoch			
	B: mittel		B	
	C: gering			
4.2	Bestandsdichte vor der ersten Mahd (Durchlichtung)			
	A: gering, gute Durchlichtung bis zum Boden		A	
	B: mittel, mäßige Durchlichtung			
	C: hoch, schlechte Bodenbelichtung			
4.2	Gesamtdeckungsgrad der Kräuter (%)			
	A: > 30 %	40	A	
	B: 15-30 %			
	C: < 15 % (auch höher bei einartigen Krautfazies)			
5	Beeinträchtigungen		A	
5.2	Deckungsgrad Verbuschung bzw. gepflanzte Gehölze (%)			
	A: < 5 %	0	A	
	B: 5 - 10 %			
	C: > 10 %			
5.2	Deckungsgrad Störzeiger (%) (z. B. Eutrophierungs-, Brache- u. Beweidungszeiger, Neophyten; Arten nennen, Deckung in % angeben)			
	A: < 5 %	0	A	
	B: 5 - 10 %			
	C: > 10 %			
	direkte Schädigung der Vegetation (z. B. durch Tritt) (gutachterlich mit Begründung: Angabe zur Ursache der Schädigung und dem betroffenen Flächenanteil in %)			
	A: nicht erkennbar bzw. max. punktuell ohne Schädigung des LRT-Vorkommens		A	
	B: Beeinträchtigungen deutlich erkennbar			
	C: erhebliche Beeinträchtigungen erkennbar, Bestand dadurch degeneriert			
5.2	Aktuelle Nutzung, bezogen auf einen günstigen Erhaltungszustand			
	A: optimal		A	
	B: suboptimal			
	C: schädlich			

Projekt	Biotopkartierung Hamburg		Interne Nr.	136454
			DK5 DK5-GK	7048
			DK5 - Name	Lemsahl-Mellingstedt-West
Handlungsbedarf	Nein		Biotop-Nr. alt	360
Bearbeitung	BRA	Kopie	Nein	Kartierung
Räumliche Abbildung	Fläche			05.09.2019
Anzahl Abschnitte	1			Fläche / Länge [m²/m]
				42642,0259
				Breite (lineare Abb.) [m]

Zeigerwerte der Pflanzenartenliste (Auswertung)

Standort	Belichtung	halbsonnig	7,3
Boden	Feuchte	mäßig trocken und wechsellustig	4,3
	Stickstoff (N)	mäßig bis stickstoffarm	4
	Reaktion	schwach sauer	5,9
Vegetation	Mahdverträglichkeit	mäßig bis gut schnittverträglich (erster Schnitt nicht vor Mitte Juni)	5,9
Zeigerwerte	Futterwert	ausreichende Futterqualität	4,6
	Wechselfeuchteanzeiger		1
	Giftpflanzen		0
	Überschw.anzeiger		0

Pflanzenartenliste

Gruppe / Pflanzenart	MS	M	W	Vs	St	PA	Ph	Sz	VS	V	G	cf	§	Rote Liste			
														HH	ND	SH	D
Tracheobionta (Gefäßpflanzen)																	
Achillea millefolium (Gewöhnliche Schafgarbe)	7	h	T	-	-						-						
Aegopodium podagraria (Giersch)	7	w		-	-						-						
Agrostis capillaris (Rotes Straußgras)	7	h	T	-	-						-						
Anthoxanthum odoratum (Gewöhnliches Ruchgras)	7	w	T	-	-						-						
Arrhenatherum elatius (Glatthafer)	7	w	T	-	-						-						
Campanula rotundifolia (Rundblättrige Glockenblume)	7	z	W	-	-						-		3		V		
Centaurea jacea (Wiesen-Flockenblume)	7	z	W	-	-						-		3		V		
Cerastium arvense (Acker-Hornkraut)	7	w	W	-	-						-		3		V		
Cerastium holosteoides (Gewöhnliches Hornkraut)	7	w	T	-	-						-						
Cerastium semidecandrum (Fünfmänniges Hornkraut)	7	w		-	-						-						
Cynosurus cristatus (Gewöhnliches Kammgras)	7	w	W	-	-						-			V			
Dactylis glomerata (Wiesen-Knäuelgras)	7	w	T	-	-						-						
Daucus carota (Wilde Möhre)	7	w	T	-	-						-						
Dianthus deltooides (Heide-Nelke)	7	z	W	-	-						-		b	1	3	2	V
Festuca ovina (Schaf-Schwingel)	7	w		-	-						-			V		V	V
Festuca rubra (Rot-Schwingel)	7	z		-	-						-						
Galium album (Weißes Labkraut)	7	z	T	-	-						-						
Galium verum (Echtes Labkraut)	7	z		-	-						-			3			
Geum urbanum (Echte Nelkenwurz)	7	w		-	-						-						
Holcus lanatus (Wolliges Honiggras)	7	z	T	-	-						-						
Hypericum perforatum (Echtes Johanniskraut)	7	w		-	-						-						
Hypochaeris radicata (Gewöhnliches Ferkelkraut)	7	w	T	-	-						-						
Lotus corniculatus (Gewöhnlicher Hornklee)	7	h	T	-	-						-						V
Luzula campestris (Gewöhnliche Hainsimse)	7	w	T	-	-						-						V
Malus sylvestris (Wild-Äpfel)	7	w		-	-						-		3	3	3		V
Malva moschata (Moschus-Malve)	7	w	T	-	-						-						3
Pimpinella saxifraga (Kleine Bibernelle)	7	w	W	-	-						-			1			V
Plantago lanceolata (Spitz-Wegerich)	7	z	T	-	-						-						
Poa pratensis (Wiesen-Rispengras)	7	z		-	-						-						
Potentilla argentea (Silber-Fingerkraut)	7	w		-	-						-						V
Sanguisorba minor (Kleiner Wiesenknopf)	7	w	T	-	-						-						

Projekt	Biotopkartierung Hamburg		Interne Nr.	136454
			DK5 DK5-GK	7048
			DK5 - Name	Lemsahl-Mellingstedt-West
Handlungsbedarf	Nein		Biotop-Nr. alt	360
Bearbeitung	BRA	Kopie	Kartierung	05.09.2019
Räumliche Abbildung	Fläche		Fläche / Länge [m²/m]	42642,0259
Anzahl Abschnitte	1		Breite (lineare Abb.) [m]	

Pflanzenartenliste

Gruppe / Pflanzenart	MS	M	W	Vs	St	PA	Ph	Sz	VS	V	G	cf	§	Rote Liste				
														HH	ND	SH	D	
Silene vulgaris (Taubenkropf-Leimkraut)	7	h	W	-	-						-				3		V	
Trifolium pratense (Rot-Klee)	7	z	T	-	-						-							
Anzahl Rote Liste Arten														10	2	12	3	
Anzahl Arten														33				

MS: Mengensystem; M: Mengenangabe, W: Bewertung der Art (FFH-Monitoring), Vs: Vegetationsschicht, St: Status, PA: Autor Phänologie; Ph: Phänologie, Sz: Soziabilität, VS: Vitalitätssystem; V: Vitalität, G: Geschlecht, cf: unsichere Bestimmung, §: Schutz nach BNatSchG, HH: Rote Liste Hamburg, Nds: Rote Liste Niedersachsen, SH: Rote Liste Schleswig-Holstein, D: Rote Liste Deutschland