

# Erhebungsbogen

**B**

<b>Projekt</b>	Biotopkartierung Hamburg, Datenbestand aus FoxPro	<b>Interne Nr.</b> DK5   DK5-GK	44974 7048	7050
<b>Handlungsbedarf</b>	Nein	<b>DK5 - Name</b>	Lemsahl-Mellingstedt-West	
<b>Bearbeitung</b>	NET	<b>Biotop-Nr.   alt</b>	34	47
<b>Räumliche Abbildung</b>	Fläche	<b>Kartierung</b>	15.09.1995	
<b>Anzahl Abschnitte</b>	1	<b>Fläche / Länge [m<sup>2</sup>/m]</b>	6073,0286	
		<b>Breite (lineare Abb.) [m]</b>		

<b>Gesetzlicher Schutz</b>	§ 30 (2) 4.1 Bruchwälder	<b>Schutz nur teilweise</b>	Nein
----------------------------	--------------------------	-----------------------------	------

<b>Gesamtbewertung</b>	8 Hochgradig wertvoll
------------------------	-----------------------

- Alter
- Belastungsgrad
- Ökolog. Funktion
- Seltenheit

### Bestandsbeschreibung

Biotop gegenüber 1981 unverändert.

Kopierter Text aus der Vorkartierung:

Basenreicher Birken-Erlen-Bruchwald den Bachlauf der Mellingbek begleitend. Lockere bis dichte Baumschicht aus mittelhohem Stangenholz z. T. vielstämmig durchgewachsener Schwarz-Erlen als Hauptbestandsbildner von Hänge-Birken und Moor-Birken durchsetzt. Strauchschicht im Bereich lückiger Baumschicht bei mäßig feuchten Bodenverhältnissen aus vereinzelt Büschen des Schwarzen Holunders, der Brombeere und der Himbeere sowie mittelhohen Sträuchern der Hasel, des Faulbaums, der Vogelbeere und nachwachsenden Erlen bestehend. Überwiegend dichte, hohe Krautschicht aus kleinflächig wechselnden Beständen des Flutenden Schwadens, des Gemeinen Gilbweiderich, des Ufer-Wolfstrapps, des Land-Reitgrases, des Kriechenden Hahnenfußes und der Brennessel als Hauptbestandsbildner durchsetzt von Bittersüßem Nachtschatten, Sumpf-Veilchen, Sumpf-Kratzdistel, Sumpf-Haarstrang, Dornfarn und Knoten-Braunwurz. Bodenprofil von der Mellingbek weg flächenweise ca. 1 m abfallend, dort staunasse, stark sumpfige Bereiche mit bis 30 cm tiefer Torfschicht und bis 30 cm hohen, großen Torfmoospolstern. Vorkommen der Sumpf-Dotterblume. Zahlreiche umgestürzte, vermodernde Bäume.

Wertstufe 8

Spezielle Nutzungen: benachbart: Wald, Wiese

Nutzungsintensität:

Vorkommende Pflanzengesellschaften: ohne Angabe

### Vorkommen an Biotoptypen

1	TF	Typ	HF	F.Anteil
2	BTYP	Biotoptyp	- gesetzl. Grundl.	
3	Zusatz	Zusatz zum Biotoptypen		
4	LRT	Lebensraumtyp		
1	1		Ja	100 %
2	WBE	Erlen- und Birkenbruchwald nährstoffreicher Standorte (2000)		

### Räumliche Lage

<b>Lagebeschreibung</b>	Paralell zur Mellingbek südlich der Straße Eichelhäherkamp		
<b>Nachbarnutzung/en</b>			
<b>Rechtswert (X)</b>	570934	<b>Hochwert (Y)</b>	5948365
<b>Bezirk</b>	Wandsbek	<b>Naturraum</b>	Alstertal (696.02)
<b>Stadtteil (OT-Nr.)</b>	Lemsahl-Mellingstedt (521)	<b>Gemarkung</b>	Lemsahl-Mellingstedt (533)

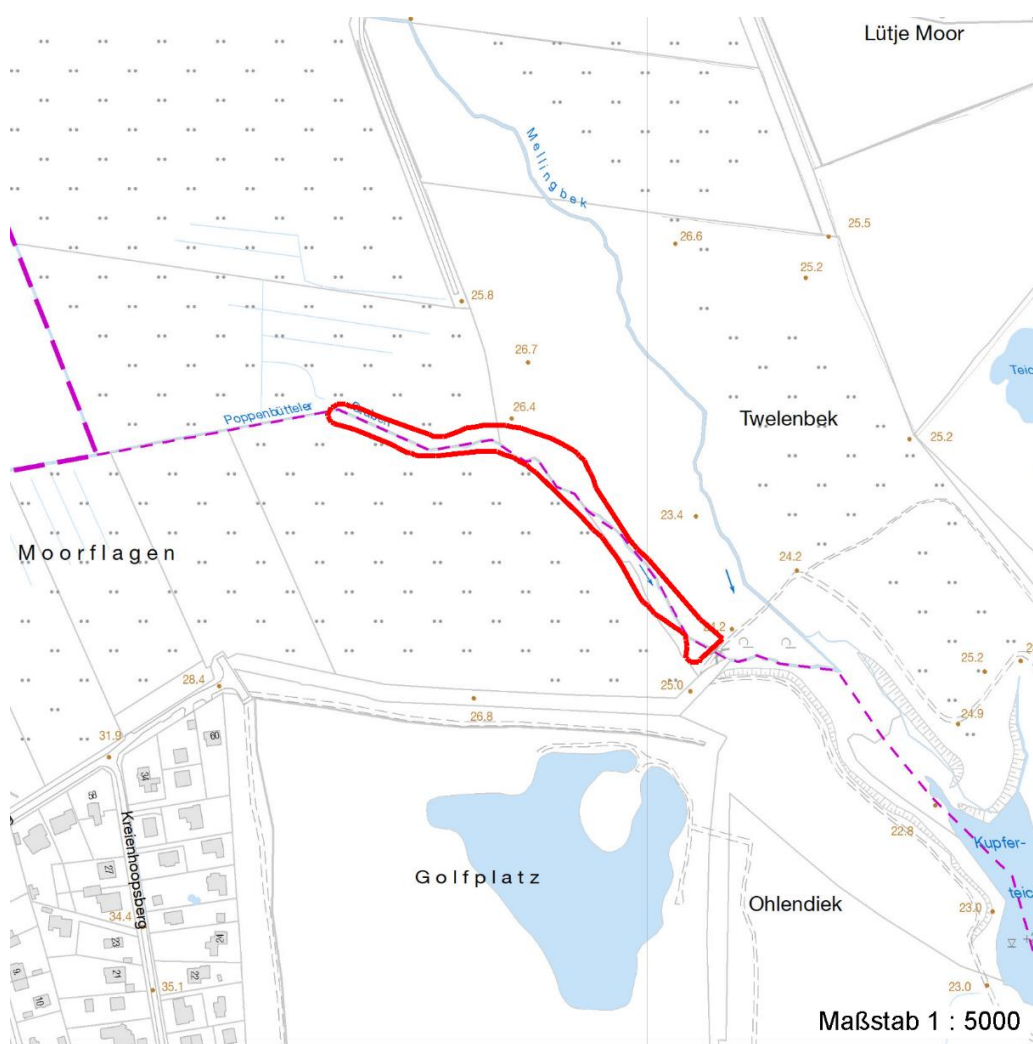
<b>Projekt</b>	Biotopkartierung Hamburg, Datenbestand aus FoxPro	<b>Interne Nr.</b>	44974
		<b>DK5   DK5-GK</b>	<b>7048</b> 7050
		<b>DK5 - Name</b>	Lemsahl-Mellingstedt- West
<b>Handlungsbedarf</b>	Nein	<b>Biotop-Nr.   alt</b>	<b>34</b> 47
<b>Bearbeitung</b>	NET	<b>Kartierung</b>	15.09.1995
<b>Räumliche Abbildung</b>	Fläche	<b>Fläche / Länge [m<sup>2</sup>/m]</b>	6073,0286
<b>Anzahl Abschnitte</b>	1	<b>Breite (lineare Abb.) [m]</b>	

## Räumliche Lage

<b>Digitaler Grünplan</b>	<b>Hafengesamtgebiet</b>	<b>Ramsargebiet</b>	<b>EG-Vogelschutzgeb.</b>
<b>Ausgleichsflächen NSG / ND / LSG</b>	<b>Biosphärenreservat</b>	<b>Nationalpark</b>	
LSG Hummelsbütteler Feldmark/Alstertal [ HH-2047 / Anteil: 3% ], NSG Wittmoor [ HH-504 / Anteil: 97% ]			

## FFH-GEBIET

**Wasserschutzgebiet**  
**Karte**



## Weitere Erhebungsbögen

Interne Nr.	Interne Nr. Zuordnung	DK5	Biotop-Nr.	Kartierung	Zuordnung	DK5 (GK)	Biotop-Nr. (alt)
44974	44958	7048	34	10.06.2004	K	7050	47
44974	44959	7048	34	08.08.2011	K	7050	47

Zuordnung: N = nachfolgende Kartierung, K = weitere Kartierungen (zeitlich vorher oder nachher)

# Erhebungsbogen

**B**

<b>Projekt</b>	Biotopkartierung Hamburg, Datenbestand aus FoxPro	<b>Interne Nr.</b> DK5   DK5-GK	44974 7048	7050
<b>Handlungsbedarf</b>	Nein	<b>DK5 - Name</b>	Lemsahl-Mellingstedt- West	
<b>Bearbeitung</b>	NET	<b>Biotop-Nr.   alt</b>	34	47
<b>Räumliche Abbildung</b>	Fläche	<b>Kartierung</b>	15.09.1995	
<b>Anzahl Abschnitte</b>	1	<b>Fläche / Länge [m<sup>2</sup>/m]</b>	6073,0286	
		<b>Breite (lineare Abb.) [m]</b>		

## Weitere Angaben

Merkmal	Wert
<b>Auswertung</b>	
Gefährdung / Einflüsse	Keine Angabe
Wertgesichtspunkte	Charakteristisch ausgeprägter naturnaher Biotop Besonders moosreich bewachsen Dominanz von Laubgehölzen Vorkommen seltener Arten Vorkommen von Altholz
zoologisch bedeutsame Strukturen	Totholz
Maßnahmen	Nasse Mulden keine Angaben - 0

## Teilflächenbeschreibung

<b>Teilflächentyp</b>		<b>Teilflächen-Nr.</b>	1
<b>Biotoptyp</b>	Erlen- und Birkenbruchwald nährstoffreicher Standorte (2000)	<b>Biotoptyp</b>	WBE
- <b>Zusatz</b>		- <b>gesetzl. Grundl.</b>	
<b>FFH-LRT</b>		<b>FFH-LRT</b>	
<b>Beschreibung</b>		<b>Entw.potential LRT</b>	
		<b>Hauptfläche</b>	Ja
		<b>Flächenanteil</b>	100 %
		<b>FFH-Unters.Fläche</b>	Nein
		<b>Saatgutfläche</b>	Nein

## Zeigerwerte der Pflanzenartenliste (Auswertung)

<b>Standort</b>	<b>Belichtung</b>	halbsonnig bis halbschattig	6,1
<b>Boden</b>	<b>Feuchte</b>	sehr naß	8,6
	<b>Stickstoff (N)</b>	mäßig stickstoffarm bis stickstoffreich	6,4
	<b>Reaktion</b>	schwach sauer	5,7
<b>Vegetation</b>	<b>Mahdverträglichkeit</b>	schnittempfindlich bis mäßig schnittverträglich	3,5
<b>Zeigerwerte</b>	<b>Futterwert</b>	geringwertiges Futter	3,3
	<b>Wechselfeuchteanzeiger</b>		7
	<b>Giftpflanzen</b>		3
	<b>Überschw.anzeiger</b>		6

## Pflanzenartenliste

Gruppe / Pflanzenart	MS	M	W	Vs	St	PA	Ph	Sz	VS	V	G	cf	§	Rote Liste			
														HH	ND	SH	D
<b>Tracheobionta (Gefäßpflanzen)</b>																	
Alnus glutinosa (Schwarz-Erle)	7	d		-													
Betula pendula (Hänge-Birke)	7	X		-													
Betula pubescens pubescens (Moor-Birke)	7	X		-													
Calamagrostis canescens (Sumpf-Reitgras)	7	X		-													

# Erhebungsbogen

**B**

<b>Projekt</b>	Biotopkartierung Hamburg, Datenbestand aus FoxPro	<b>Interne Nr.</b> DK5   DK5-GK	44974 7048	7050
<b>Handlungsbedarf</b>	Nein	<b>DK5 - Name</b>	Lemsahl-Mellingstedt- West	
<b>Bearbeitung</b>	NET	<b>Biotop-Nr.   alt</b>	34	47
<b>Räumliche Abbildung</b>	Fläche	<b>Kartierung</b>	15.09.1995	
<b>Anzahl Abschnitte</b>	1	<b>Fläche / Länge [m<sup>2</sup>/m]</b>	6073,0286	
		<b>Breite (lineare Abb.) [m]</b>		

## Pflanzenartenliste

Gruppe / Pflanzenart	MS	M	W	Vs	St	PA	Ph	Sz	VS	V	G	cf	§	Rote Liste			
														HH	ND	SH	D
Caltha palustris (Sumpf-Dotterblume)	7	X		-										3	3	V	V
Carex canescens (Graue Segge)	7	X		-										3		V	
Carex pallescens (Bleiche Segge)	7	X		-										2		3	
Cirsium palustre (Sumpf-Kratzdistel)	7	X		-													
Corylus avellana (Haselnuss)	7	X		-													
Crataegus monogyna (Eingrifflicher Weißdorn)	7	X		-													
Deschampsia cespitosa (Rasen-Schmiele)	7	X		-													
Dryopteris carthusiana agg. (Artengruppe Dorniger Wurmfarne)	7	X		-													
Frangula alnus (Faulbaum)	7	X		-													
Galeopsis tetrahit (Gewöhnlicher Hohlzahn)	7	X		-													
Glyceria fluitans (Flutender Schwaden)	7	d		-													
Glyceria maxima (Wasser-Schwaden)	7	X		-													
Holcus lanatus (Wolliges Honiggras)	7	X		-													
Impatiens parviflora (Kleinblütiges Springkraut)	7	X		-													
Juncus effusus (Flutter-Binse)	7	X		-													
Lycopus europaeus (Gewöhnlicher Wolfstrapp)	7	X		-													
Lysimachia vulgaris (Gewöhnlicher Gilbweiderich)	7	X		-													
Peucedanum palustre (Sumpf-Haarstrang)	7	X		-										3		V	
Phalaris arundinacea (Rohr-Glanzgras)	7	X		-													
Ranunculus repens (Kriechender Hahnenfuß)	7	X		-													
Rubus fruticosus agg. (Artengruppe Echte Brombeere)	7	X		-													
Rubus idaeus (Himbeere)	7	X		-													
Rumex obtusifolius (Stumpfbältriger Ampfer)	7	X		-													
Salix spec. (Weide)	7	X		-													
Sambucus nigra (Schwarzer Holunder)	7	X		-													
Scirpus sylvaticus (Wald-Simse)	7	X		-													V
Scrophularia nodosa (Knotige Braunwurz)	7	X		-													
Solanum dulcamara (Bittersüßer Nachtschatten)	7	X		-													
Sorbus aucuparia (Eberesche)	7	X		-													
Stellaria alsine (Bach-Sternmiere)	7	X		-										3			
Urtica dioica (Große Brennnessel)	7	X		-													
Viola palustris (Sumpf-Veilchen)	7	X		-										2		3	
<b>Anzahl Rote Liste Arten</b>														<b>6</b>	<b>1</b>	<b>6</b>	<b>1</b>
<b>Anzahl Arten</b>											<b>36</b>						

MS: Mengensystem; M: Mengenangabe, W: Bewertung der Art (FFH-Monitoring), Vs: Vegetationsschicht, St: Status, PA: Autor Phänologie; Ph: Phänologie, Sz: Soziabilität, VS: Vitalitätssystem; V: Vitalität, G: Geschlecht, cf: unsichere Bestimmung, §: Schutz nach BNatSchG, HH: Rote Liste Hamburg, Nds: Rote Liste Niedersachsen, SH: Rote Liste Schleswig-Holstein, D: Rote Liste Deutschland