

Erhebungsbogen

B

Projekt	Biotopkartierung Hamburg	Interne Nr.	136425
		DK5 DK5-GK	7048
		DK5 - Name	Lemsahl-Mellingstedt-West
Handlungsbedarf	Nein	Biotop-Nr. alt	331
Bearbeitung	BRA	Kartierung	04.09.2019
Räumliche Abbildung	Fläche	Fläche / Länge [m²/m]	18218,3418
Anzahl Abschnitte	1	Breite (lineare Abb.) [m]	

Gesetzlicher Schutz	_ kein gesetzl. Schutz	kein gesetzlich geschütztes Biotop	Schutz nur teilweise	Nein
----------------------------	-------------------------------	---	-----------------------------	-------------

Gesamtbewertung	6	Wertvoll
– Alter	4	Biotop mittleren Alters, 10 bis 20 Jahre
– Belastungsgrad	6	Flächenhaft geringe oder örtlich stärkere oder Vorbelastung mit deutlichem Einfluß
– Ökolog. Funktion	6	Hohe Bedeutung in einem Biotopkomplex, für den lokalen Biotopverbund oder als Puffer
– Seltenheit	5	Seltener Biotoptyp, floristisch stark verarmt, ohne seltener Pflges. od. verbr. artenreicher Biotoptyp

Bestandsbeschreibung

Eine extensiv genutzte Grünlandfläche (vermutlich Ausgleichsfläche) ist umgeben von einer breiteren Böschung mit ca. 3 bis 4 m Höhe, aus häufig sandig bis lehmigem Material. Die der ehemaligen Böschung einer Kiesgrube in diesem Bereich entspricht. Auf dem oberen Rand gibt es häufig knickartige Strukturen mit alten Stieleichen, die bis zu 80 cm Stammdicke erreichen. Die Böschungen selbst wird von Pionierwäldern aus Birken, Pappeln, einzelnen Stieleichen, Hasel und Schlehe eingenommen. Der Boden darunter ist z.T. kräftig beschattet und wenig bewachsen oder wird von halbruderalen Halbschattenfluren mit höheren Anteilen v.a. von Giersch bedeckt. Die Bäume in den Böschungen erreichen Stammdurchmesser von 40 cm - ein Hinweis auf das Alter der Vegetationsentwicklung. In der Strauchschicht gibt es z.T. Jungwuchs der Bäume, größere Schlehen- und Weißdornbeständen sowie ausladendes Brombeergebüsch. Teilweise gibt es etwas Totholz, so dass insgesamt ein walddtypisches Innenklima entsteht.

Vorkommen an Biotoptypen

1	TF	Typ	HF	F.Anteil
2	BTYP	Biotoptyp		- gesetzl. Grundl.
3	Zusatz	Zusatz zum Biotoptypen		
4	LRT	Lebensraumtyp		
1	1		Ja	100 %
2	WPA	Ahorn- oder Eschen-Pionier-oder Vorwald (2018)		

Räumliche Lage

Lagebeschreibung	Östlich des Feldweges Am Moor, westlich Grote Koppel		
Nachbarnutzung/en	Im Norden Einzelhausbebauung, Knicks, Grünland, Acker, Wald		
Rechtswert (X)	571183	Hochwert (Y)	5949116
Bezirk	Wandsbek	Naturraum	Geestplatten westlich der Alster (696.01)
Stadtteil (OT-Nr.)	Lemsahl-Mellingstedt (521)	Gemarkung	Lemsahl-Mellingstedt (533)
Digitaler Grünplan	<input type="checkbox"/> Hafengesamtgebiet	<input type="checkbox"/> Ramsargebiet	<input type="checkbox"/> EG-Vogelschutzgeb.
Ausgleichsflächen NSG / ND / LSG	<input type="checkbox"/> Biosphärenreservat	<input type="checkbox"/> Nationalpark	<input type="checkbox"/>
FFH-GEBIET	LSG Duvenstedt, Bergstedt, Lemsahl-Mellingstedt, Volksdorf und Rahlstedt [HH-2009 / Anteil: 100%]		
Wasserschutzgebiet			

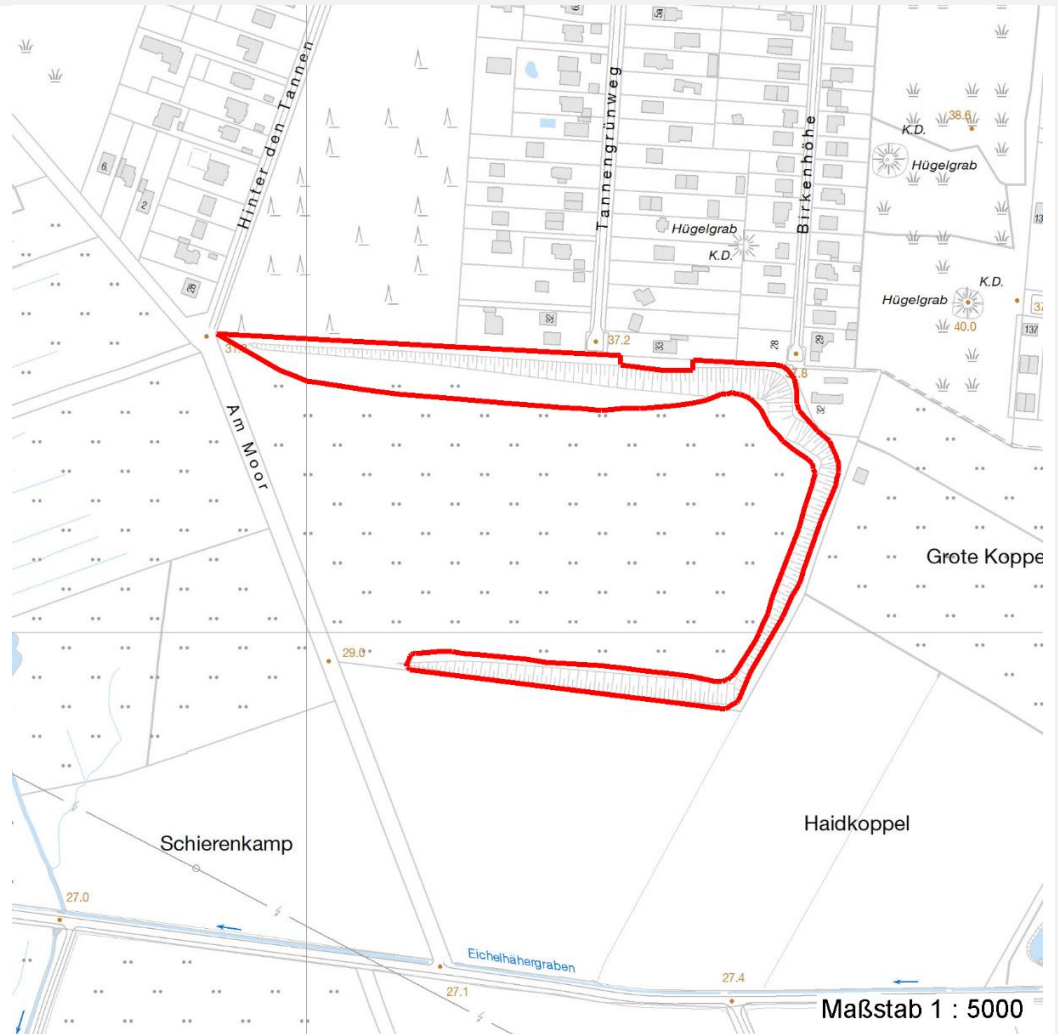
Erhebungsbogen

B

Projekt	Biotopkartierung Hamburg	Interne Nr.	136425
		DK5 DK5-GK	7048
		DK5 - Name	Lemsahl-Mellingstedt-West
Handlungsbedarf	Nein	Biotop-Nr. alt	331
Bearbeitung	BRA	Kartierung	04.09.2019
Räumliche Abbildung	Fläche	Fläche / Länge [m²/m]	18218,3418
Anzahl Abschnitte	1	Breite (lineare Abb.) [m]	

Räumliche Lage

Karte



Weitere Erhebungsbögen

Interne Nr.	Interne Nr. Zuordnung	DK5	Biotop-Nr.	Kartierung	Zuordnung	DK5 (GK)	Biotop-Nr. (alt)
136425	44854	7048	27	02.09.2011	K	7050	33

Zuordnung: N = nachfolgende Kartierung, K = weitere Kartierungen (zeitlich vorher oder nachher)

Foto

Interne Nr.	Index	Dateiname	Aufnahmerichtung
74139	0	7048_331_040919_1.JPG	
74140	0	7048_331_040919_4.JPG	
74141	0	7048_331_040919_3.JPG	
74142	0	7048_331_040919_2.JPG	

Projekt	Biotopkartierung Hamburg		Interne Nr.	136425
			DK5 DK5-GK	7048
			DK5 - Name	Lemsahl-Mellingstedt-West
Handlungsbedarf	Nein		Biotop-Nr. alt	331
Bearbeitung	BRA	Kopie	Nein	Kartierung
Räumliche Abbildung	Fläche			04.09.2019
Anzahl Abschnitte	1			Fläche / Länge [m²/m]
				18218,3418
				Breite (lineare Abb.) [m]

Weitere Angaben

Merkmal	Wert
Auswertung	
Gefährdung/ Einflüsse	Die Waldbereiche sind von einigen Fußpfaden durchzogen, der Publikumsverkehr im Gebiet ist relativ groß; häufig gibt es freilaufende Hunde
Wertgesichtspunkte	Weitgehend naturnah entwickelte Birken-Eichen-Mischwälder mit alten Knickstrukturen; überwiegend spontan entstandene Gehölze; landschaftsprägenden, Struktur bereichernd; Vernetzungsstruktur
zoologisch bedeutsame Strukturen	Dichte Gehölzstruktur
Bedeutung für Tiergruppe	Kleinsäuger Insekten, allgemein Vögel
Maßnahmen	Keine, Flächen weiter der Sukzession überlassen; auch eine Ausweitung der Gehölzbestände in die angrenzende Grünlandfläche hinein kann akzeptiert werden. Es sollten strukturreiche vor und zurückspringende Waldränder entwickelt werden. Insbesondere die südexponierten Rändern im Norden der Fläche, können faunistisch hochwertig sein.

Foto

Fotodatei 7048_331_040919_1.JPG
Bildbeschreibung
Aufnahmerichtung



Fotodatei 7048_331_040919_2.JPG
Bildbeschreibung
Aufnahmerichtung

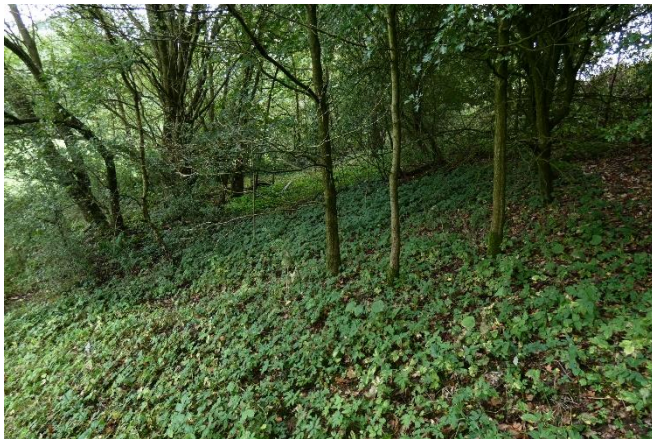


Projekt	Biotopkartierung Hamburg		Interne Nr.	136425
			DK5 DK5-GK	7048
			DK5 - Name	Lemsahl-Mellingstedt-West
Handlungsbedarf	Nein		Biotop-Nr. alt	331
Bearbeitung	BRA	Kopie	Nein	Kartierung
Räumliche Abbildung	Fläche			04.09.2019
Anzahl Abschnitte	1			Fläche / Länge [m²/m]
				18218,3418
				Breite (lineare Abb.) [m]

Foto

Fotodatei 7048_331_040919_3.JPG

Bildbeschreibung
Aufnahmerichtung



Fotodatei 7048_331_040919_4.JPG

Bildbeschreibung
Aufnahmerichtung



Teilflächenbeschreibung

Teilflächentyp		Teilflächen-Nr.	1
Biotoptyp	Ahorn- oder Eschen-Pionier- oder Vorwald (2018)	Biotoptyp	WPA
- Zusatz		- gesetzl. Grundl.	
FFH-LRT		FFH-LRT	
Beschreibung		Entw.potential LRT	
		Hauptfläche	Ja
		Flächenanteil	100 %
		FFH-Unters.Fläche	Nein
		Saatgutfläche	Nein

Weitere Angaben

Merkmal	Wert
Boden	
Feuchte	5 - frisch und mäßig frisch
Reaktion	6 - schwach sauer
Stickstoffgehalt	6 - mäßig stickstoffarm bis stickstoffreich
Standort, Relief	
Belichtung	7 - halbsonnig
Veg. - Zeigerwerte	
Anz. Wechselfeuchtezeiger	5
Anz. Überschwemmungsz.	1
Anz. Magerkeitszeiger (N < 4)	2
Anteil Magerkeitszeiger (N < 4)	2 %
Veg. - Soziologie	
BfN Schlüssel	19 - Artemisietaea (Ausdauernde Stickstoff-Krautfluren)
	48.0.04 - Fagetalia sylvaticae (Edellaub-Mischwälder und verwandte Ges.)

Projekt	Biotopkartierung Hamburg		Interne Nr.	136425
			DK5 DK5-GK	7048
			DK5 - Name	Lemsahl-Mellingstedt-West
Handlungsbedarf	Nein		Biotop-Nr. alt	331
Bearbeitung	BRA	Kopie	Nein	Kartierung
Räumliche Abbildung	Fläche			04.09.2019
Anzahl Abschnitte	1			Fläche / Länge [m²/m]
				18218,3418
				Breite (lineare Abb.) [m]

Zeigerwerte der Pflanzenartenliste (Auswertung)

Standort	Belichtung	halbsonnig	6,5
Boden	Feuchte	frisch und mäßigfrisch	5,1
	Stickstoff (N)	mäßig stickstoffarm bis stickstoffreich	5,8
	Reaktion	schwach sauer	6,1
Vegetation	Mahdverträglichkeit	schnittempfindlich bis mäßig schnittverträglich	4,2
Zeigerwerte	Futterwert	geringwertiges Futter	3,5
	Wechselfeuchteanzeiger		5
	Giftpflanzen		1
	Überschw.anzeiger		1

Pflanzenartenliste

Gruppe / Pflanzenart	MS	M	W	Vs	St	PA	Ph	Sz	VS	V	G	cf	§	Rote Liste			
														HH	ND	SH	D
Tracheobionta (Gefäßpflanzen)																	
Acer campestre (Feld-Ahorn)	7	z		-	-						-						
Acer pseudoplatanus (Berg-Ahorn)	7	w		-	-						-						
Aegopodium podagraria (Giersch)	7	h		-	-						-						
Agrostis capillaris (Rotes Straußgras)	7	h		-	-						-						
Agrostis stolonifera (Ausläufer-Straußgras)	7	w		-	-						-						
Alliaria petiolata (Knoblauchsrauke)	7	w		-	-						-						
Anthriscus sylvestris (Wiesen-Kerbel)	7	w		-	-						-						
Artemisia vulgaris (Gewöhnlicher Beifuß)	7	w		-	-						-						
Betula pendula (Hänge-Birke)	7	h		-	-						-						
Carex hirta (Behaarte Segge)	7	w		-	-						-						
Centaurea cyanus (Kornblume)	7	w		-	-						-		3	V			
Chelidonium majus (Schöllkraut)	7	w		-	-						-						
Cirsium arvense (Acker-Kratzdistel)	7	w		-	-						-						
Cirsium vulgare (Gewöhnliche Kratzdistel)	7	w		-	-						-						
Convolvulus arvensis (Acker-Winde)	7	w		-	-						-						
Cornus sanguinea (Roter Hartriegel)	7	w		-	-						-						
Crataegus monogyna (Eingrifflicher Weißdorn)	7	h		-	-						-						
Cytisus scoparius (Besenginster)	7	w		-	-						-						
Dactylis glomerata (Wiesen-Knäuelgras)	7	w		-	-						-						
Deschampsia flexuosa (Draht-Schmiele)	7	z		-	-						-						
Digitalis purpurea (Roter Fingerhut)	7	w		-	-						-						
Dryopteris filix-mas (Gewöhnlicher Wurmfarne)	7	w		-	-						-						
Elymus repens (Gewöhnliche Quecke)	7	z		-	-						-						
Erigeron canadensis (Kanadisches Berufkraut)	7	w		-	-						-						
Erodium cicutarium (Gewöhnlicher Reiherschnabel)	7	w		-	-						-						
Fagus sylvatica (Rotbuche)	7	w		-	-						-						
Fallopia convolvulus (Winden-Knöterich)	7	w		-	-						-						
Fallopia japonica (Japanischer Staudenknöterich)	7	w		-	-						-						
Festuca gigantea (Riesen-Schwingel)	7	w		-	-						-						
Festuca rubra (Rot-Schwingel)	7	w		-	-						-						
Galeobdolon argentatum (Garten Goldnessel)	7	w		-	-						-						
Galium album (Weißes Labkraut)	7	w		-	-						-						

Projekt	Biotopkartierung Hamburg		Interne Nr.	136425
			DK5 DK5-GK	7048
			DK5 - Name	Lemsahl-Mellingstedt-West
Handlungsbedarf	Nein		Biotop-Nr. alt	331
Bearbeitung	BRA	Kopie	Nein	Kartierung
Räumliche Abbildung	Fläche			04.09.2019
Anzahl Abschnitte	1			Fläche / Länge [m²/m]
				18218,3418
				Breite (lineare Abb.) [m]

Pflanzenartenliste

Gruppe / Pflanzenart	MS	M	W	Vs	St	PA	Ph	Sz	VS	V	G	cf	§	Rote Liste				
														HH	ND	SH	D	
Geranium robertianum (Stinkender Storchschnabel)	7	w		-	-						-							
Geum urbanum (Echte Nelkenwurz)	7	z		-	-						-							
Glechoma hederacea (Gundermann)	7	w		-	-						-							
Hedera helix (Efeu)	7	w		-	-						-							
Hypericum perforatum (Echtes Johanniskraut)	7	z		-	-						-							
Ilex aquifolium (Stechpalme)	7	w		-	-						-			b				
Ilex spec. (Stechpalme)	7	w		-	-						-							
Impatiens parviflora (Kleinblütiges Springkraut)	7	w		-	-						-							
Lapsana communis (Rainkohl)	7	w		-	-						-							
Lathyrus pratensis (Wiesen-Platterbse)	7	w		-	-						-							
Medicago lupulina (Hopfenklee)	7	w		-	-						-							
Miscanthus spec. (Chinaschilf)	7	w		-	-						-							
Plantago lanceolata (Spitz-Wegerich)	7	w		-	-						-							
Poa nemoralis (Hain-Rispengras)	7	z		-	-						-							
Polygonum aviculare (Vogel-Knöterich)	7	w		-	-						-							
Populus tremula (Zitter-Pappel)	7	h		-	-						-							
Prunus cerasifera (Kirsch-Pflaume)	7	w		-	-						-							
Prunus spinosa (Schlehe)	7	z		-	-						-							
Quercus robur (Stiel-Eiche)	7	z		-	-						-							
Robinia pseudoacacia (Robinie)	7	w		-	-						-							
Rosa canina (Hunds-Rose)	7	w		-	-						-							
Rosa corymbifera (Busch-Rose)	7	w		-	-						-						D	
Rosa spec. (Rose)	7	w		-	-						-							
Rubus armeniacus (Armenische Brombeere)	7	h		-	-						-							
Rubus fruticosus agg. (Artengruppe Echte Brombeere)	7	z		-	-						-							
Rubus idaeus (Himbeere)	7	w		-	-						-							
Salix caprea (Sal-Weide)	7	z		-	-						-							
Salix cinerea (Grau-Weide)	7	w		-	-						-							
Sambucus nigra (Schwarzer Holunder)	7	w		-	-						-							
Senecio jacobaea (Jakobs-Greiskraut)	7	w		-	-						-							
Solidago gigantea (Riesen-Goldrute)	7	w		-	-						-							
Sorbus aucuparia (Eberesche)	7	z		-	-						-							
Symphoricarpos albus (Schneebeere)	7	w		-	-						-							
Torilis japonica (Gewöhnlicher Klettenkerbel)	7	w		-	-						-							
Urtica dioica (Große Brennnessel)	7	z		-	-						-							
Verbascum thapsus (Kleinblütige Königskerze)	7	w		-	-						-							
Vicia cracca (Vogel-Wicke)	7	w		-	-						-							
Vicia tetrasperma (Viersamige Wicke)	7	w		-	-						-							
	Anzahl Rote Liste Arten													2		1		
	Anzahl Arten													70				

MS: Mengensystem; M: Mengenangabe, W: Bewertung der Art (FFH-Monitoring), Vs: Vegetationsschicht, St: Status, PA: Autor Phänologie; Ph: Phänologie, Sz: Soziabilität, VS: Vitalitätssystem; V: Vitalität, G: Geschlecht, cf: unsichere Bestimmung, §: Schutz nach BNatSchG, HH: Rote Liste Hamburg, Nds: Rote Liste Niedersachsen, SH: Rote Liste Schleswig-Holstein, D: Rote Liste Deutschland