

Erhebungsbogen

B

Projekt	Biotopkartierung Hamburg	Interne Nr.	136423
		DK5 DK5-GK	7048
		DK5 - Name	Lemsahl-Mellingstedt-West
Handlungsbedarf	Nein	Biotop-Nr. alt	329
Bearbeitung	BRA	Kartierung	30.08.2019
Räumliche Abbildung	Fläche	Fläche / Länge [m²/m]	62848,2185
Anzahl Abschnitte	1	Breite (lineare Abb.) [m]	

Gesetzlicher Schutz	_ kein gesetzl. Schutz	kein gesetzlich geschütztes Biotop	Schutz nur teilweise	Nein
----------------------------	-------------------------------	---	-----------------------------	-------------

Gesamtbewertung	6	Wertvoll
– Alter	5	Biotop mittleren Alters, 20 bis 50 Jahre
– Belastungsgrad	6	Flächenhaft geringe oder örtlich stärkere oder Vorbelastung mit deutlichem Einfluß
– Ökolog. Funktion	6	Hohe Bedeutung in einem Biotopkomplex, für den lokalen Biotopverbund oder als Puffer
– Seltenheit	5	Seltener Biotoptyp, floristisch stark verarmt, ohne seltener Pflges. od. verbr. artenreicher Biotoptyp

Bestandsbeschreibung

Sehr großflächige Grünlandfläche, die vermutlich auf einem ehemaligen Ackerstandort entstanden ist und dem naturschutzrechtlichen Eingriffs-Ausgleich dient. zuvor hat an dieser Stelle aber auch Sandabbau stattgefunden, erkennbar an den Böschungen die die Fläche im Osten umgeben. Prinzipiell magerer Standort und offene Vegetation, die in 2019 vermutlich einmal gemäht worden ist, aktuell nachgewachsen. Mit hohen Anteilen feiblättriger Gräser, v.a. Rohrschwengel, daneben große Anteile von Knauelgras. Mit gelbem Blühaspekt, der von Johanniskraut und etwas Jacobs-Kreuzkraut verursacht wird. Insgesamt nur mäßig artenreich bewachsen, dies insbesondere, weil die Vegetation nicht gemäht, sondern nur gemulcht wird, so dass am Boden sehr dicke Streuauflage entstehen und kleinwüchsige Arten unterdrückt werden. Über die Fläche verteilt zeigen relativ hohe Anteile von Spitzwegerich den mageren Standort an. Ganz kleinräumig sind auch Trockenrasenarten wie Hasenklees und Kleiner Sauerampfer zu finden. Zwar ist die Artenvielfalt insgesamt bereits relativ, dennoch sind große Flächen als nur mäßig artenreich anzusehen, entsprechend ist bisher kein Grünland im Sinne des FFH Lebensraumtyps 6510 entstanden.

Vorkommen an Biotoptypen

1	TF	Typ	HF	F.Anteil
2	BTYP	Biotoptyp		- gesetzl. Grundl.
3	Zusatz	Zusatz zum Biotoptypen		
4	LRT	Lebensraumtyp		
1	1		Ja	100 %
2	GMZ	Sonstiges mesophiles Grünland (2018)		

Räumliche Lage

Lagebeschreibung	Zwischen Am Moor und Grote Koppel
Nachbarnutzung/en	Einzelhausbebauung, Grünland, Knicks, Wald
Rechtswert (X)	571147
Bezirk	Wandsbek
	Hochwert (Y) 5949075
	Naturraum Geestplatten westlich der Alster (696.01)
Stadtteil (OT-Nr.)	Lemsahl-Mellingstedt (521)
Digitaler Grünplan	<input type="checkbox"/> Hafengesamtgebiet <input type="checkbox"/> Ramsargebiet <input type="checkbox"/> EG-Vogelschutzgeb. <input type="checkbox"/>
Ausgleichsflächen NSG / ND / LSG	<input type="checkbox"/> Biosphärenreservat <input type="checkbox"/> Nationalpark <input type="checkbox"/>
FFH-GEBIET	LSG Duvenstedt, Bergstedt, Lemsahl-Mellingstedt, Volksdorf und Rahlstedt [HH-2009 / Anteil: 100%]
Wasserschutzgebiet	

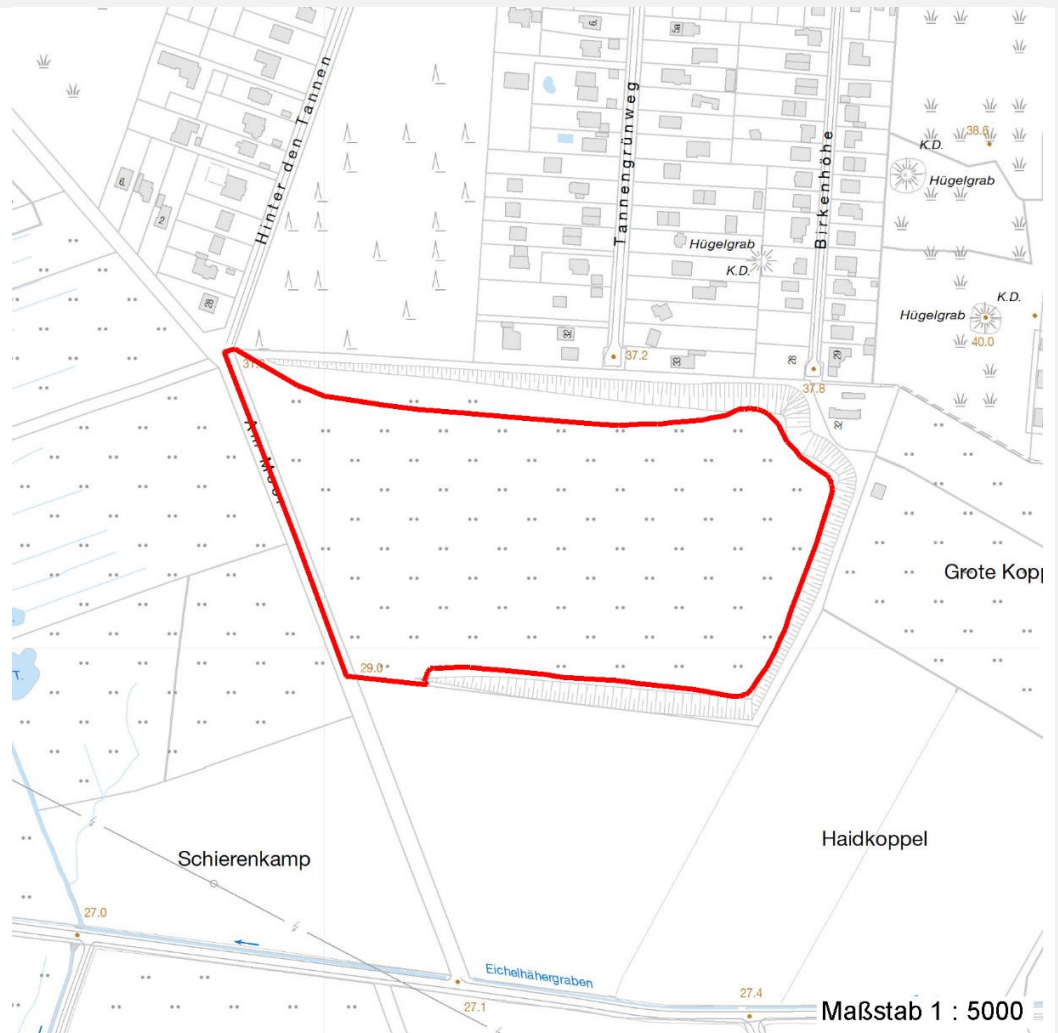
Erhebungsbogen

B

Projekt	Biotopkartierung Hamburg		Interne Nr.	136423
			DK5 DK5-GK	7048
			DK5 - Name	Lemsaahl-Mellingstedt-West
Handlungsbedarf	Nein		Biotop-Nr. alt	329
Bearbeitung	BRA		Kartierung	30.08.2019
Räumliche Abbildung	Fläche		Fläche / Länge [m²/m]	62848,2185
Anzahl Abschnitte	1		Breite (lineare Abb.) [m]	

Räumliche Lage

Karte



Weitere Erhebungsbögen

Interne Nr.	Interne Nr. Zuordnung	DK5	Biotop-Nr.	Kartierung	Zuordnung	DK5 (GK)	Biotop-Nr. (alt)
136423	96705	7048	221	28.05.2015	K		

Zuordnung: N = nachfolgende Kartierung, K = weitere Kartierungen (zeitlich vorher oder nachher)

Foto

Interne Nr.	Index	Dateiname	Aufnahmerichtung
74130	0	7048_329_300819_1.JPG	
74131	0	7048_329_300819_2.JPG	
74132	0	7048_329_300819_3.JPG	
74133	0	7048_329_300819_7.JPG	
74134	0	7048_329_300819_5.JPG	
74135	0	7048_329_300819_6.JPG	
74136	0	7048_329_300819_4.JPG	

25.08.2021

Projekt	Biotopkartierung Hamburg	Interne Nr.	136423
		DK5 DK5-GK	7048
		DK5 - Name	Lemsahl-Mellingstedt-West
Handlungsbedarf	Nein	Biotop-Nr. alt	329
Bearbeitung	BRA	Kartierung	30.08.2019
Räumliche Abbildung	Fläche	Fläche / Länge [m²/m]	62848,2185
Anzahl Abschnitte	1	Breite (lineare Abb.) [m]	

Weitere Angaben

Merkmal	Wert
Auswertung	
Gefährdung/ Einflüsse	Als Ausgleichsfläche ist die Fläche sehr strukturarm und nur mäßig artenreich, auch als Insekten-Lebensraum nur mäßig gut geeignet, die verfilzenden Blattmassen unterdrücken die potenzielle Artenvielfalt. Die Fläche ist relativ groß und ohne Unterbrechungen, so dass auch eine gewisse Monotonie entsteht.
Wertgesichtspunkte	Magerer Standort, Ausgleichsfläche ohne Düngung, potenziell gute Entwicklungsmöglichkeiten für artenreiches Grünland, es gibt relativ viele Heuschrecken in der Fläche.
Maßnahmen	Die Flächen sollten normal gemäht werden, das Mähgut sollte in jedem Fall von der Fläche abgefahren werden, im übrigen ist eine zweischürige Wiesennutzung dem Standort angemessen, der 1. Schnitt kann auch verhältnismäßig spät erfolgen, wenn dies aus ornithologischer Sicht gewünscht ist. Als Brutvogel habitat kommt die Fläche aber vermutlich kaum in Betracht, so dass auch ein früher 1. Schnitt stattfinden kann. Das Mähgut kann zu sehr zumindest anfänglich als Futter für Pferde verwendet werden. ein Mulchschnitt wie er bisher durchgeführt wurde ist kontraproduktiv. Die Fläche sollte weiter strukturiert werden, ggf. durch eine gestaffelte, selektive Mahd oder eine Mahd in Streifen. Auch Anteile von halbruderalen Gras- und Staudenfluren innerhalb der Fläche sind erwünscht.

Foto

Fotodatei 7048_329_300819_1.JPG
Bildbeschreibung
Aufnahmerichtung



Fotodatei 7048_329_300819_2.JPG
Bildbeschreibung
Aufnahmerichtung



Erhebungsbogen

B

Projekt	Biotopkartierung Hamburg		Interne Nr.	136423
			DK5 DK5-GK	7048
			DK5 - Name	Lemsahl-Mellingstedt-West
Handlungsbedarf	Nein		Biotop-Nr. alt	329
Bearbeitung	BRA	Kopie	Nein	Kartierung
Räumliche Abbildung	Fläche			30.08.2019
Anzahl Abschnitte	1			Fläche / Länge [m²/m]
				62848,2185
				Breite (lineare Abb.) [m]

Foto

Fotodatei 7048_329_300819_3.JPG

Bildbeschreibung
Aufnahmerichtung



Fotodatei 7048_329_300819_4.JPG

Bildbeschreibung
Aufnahmerichtung



Teilflächenbeschreibung

Teilflächentyp			Teilflächen-Nr.	1
Biotoptyp	Sonstiges mesophiles Grünland	(2018)	Biotoptyp	GMZ
- Zusatz			- gesetzl. Grundl.	
FFH-LRT			FFH-LRT	
Beschreibung			Entw.potential LRT	
			Hauptfläche	Ja
			Flächenanteil	100 %
			FFH-Unters.Fläche	Nein
			Saatgutfläche	Nein

Erhebungsbogen

B

Projekt	Biotopkartierung Hamburg		Interne Nr.	136423
			DK5 DK5-GK	7048
			DK5 - Name	Lemsahl-Mellingstedt-West
Handlungsbedarf	Nein		Biotop-Nr. alt	329
Bearbeitung	BRA	Kopie	Nein	Kartierung
Räumliche Abbildung	Fläche			30.08.2019
Anzahl Abschnitte	1			Fläche / Länge [m²/m]
				62848,2185
				Breite (lineare Abb.) [m]

Weitere Angaben

Merkmal	Wert
Boden	
Feuchte	5 - frisch und mäßig frisch
Reaktion	6 - schwach sauer
Stickstoffgehalt	6 - mäßig stickstoffarm bis stickstoffreich
Standort, Relief	
Belichtung	7 - halbsonnig
Veg. - Zeigerwerte	
Mahdverträglichkeit	7 - gut schnittverträglich
Futterwert	5 - ausreichende Futterqualität
Anz. Giftpflanzen	2
Anz. Wechselfeuchtezeiger	6
Anz. Überschwemmungsz.	0
Anz. Magerkeitszeiger (N < 4)	8
Anteil Magerkeitszeiger (N < 4)	10 %
Veg. - Soziologie	
BfN Schlüssel	17 - Chenopodietea (Ruderalges. u. verwandte Acker- und Gartenunkraut-Ges.) 30.0.02 - Arrhenatheretalia (Gedüngte Frischwiesen und -weiden)

Zeigerwerte der Pflanzenartenliste (Auswertung)

Standort	Belichtung	halbsonnig	7
Boden	Feuchte	frisch und mäßig frisch	4,9
	Stickstoff (N)	mäßig stickstoffarm bis stickstoffreich	5,6
	Reaktion	schwach sauer	6,3
Vegetation	Mahdverträglichkeit	gut schnittverträglich	6,8
Zeigerwerte	Futterwert	ausreichende Futterqualität	5,1
	Wechselfeuchteanzeiger		6
	Giftpflanzen		2
	Überschw.anzeiger		0

Pflanzenartenliste

Gruppe / Pflanzenart	MS	M	W	Vs	St	PA	Ph	Sz	VS	V	G	cf	§	Rote Liste			
														HH	ND	SH	D
Tracheobionta (Gefäßpflanzen)																	
Agrimonia eupatoria (Gewöhnlicher Odermennig)	7	z		-	-						-			3		V	
Agrostis capillaris (Rotes Straußgras)	7	w		-	-						-						
Alopecurus pratensis (Wiesen-Fuchsschwanz)	7	w		-	-						-						
Anthriscus sylvestris (Wiesen-Kerbel)	7	z		-	-						-						
Cerastium holosteoides (Gewöhnliches Hornkraut)	7	w		-	-						-						
Chenopodium album (Weißer Gänsefuß)	7	w		-	-						-						
Cirsium arvense (Acker-Kratzdistel)	7	w		-	-						-						
Crataegus monogyna (Eingrifflicher Weißdorn)	7	w		-	-						-						
Crepis capillaris (Grüner Pippau)	7	w		-	-						-						
Dactylis glomerata (Wiesen-Knäuelgras)	7	h		-	-						-						

Projekt	Biotopkartierung Hamburg		Interne Nr.	136423
			DK5 DK5-GK	7048
			DK5 - Name	Lemsahl-Mellingstedt-West
Handlungsbedarf	Nein		Biotop-Nr. alt	329
Bearbeitung	BRA	Kopie	Nein	Kartierung
Räumliche Abbildung	Fläche			30.08.2019
Anzahl Abschnitte	1			Fläche / Länge [m²/m]
				62848,2185
				Breite (lineare Abb.) [m]

Pflanzenartenliste

Gruppe / Pflanzenart	MS	M	W	Vs	St	PA	Ph	Sz	VS	V	G	cf	§	Rote Liste			
														HH	ND	SH	D
Elymus repens (Gewöhnliche Quecke)	7	z		-	-						-						
Equisetum arvense (Acker-Schachtelhalm)	7	w		-	-						-						
Erigeron canadensis (Kanadisches Berufkraut)	7	w		-	-						-						
Festuca rubra (Rot-Schwengel)	7	z		-	-						-						
Heracleum sphondylium (Wiesen-Bärenklau)	7	w		-	-						-						
Hieracium aurantiacum (Orangerotes Habichtskraut)	7	w		-	-						-						
Holcus lanatus (Wolliges Honiggras)	7	w		-	-						-						
Hypericum perforatum (Echtes Johanniskraut)	7	z		-	-						-						
Hypochaeris radicata (Gewöhnliches Ferkelkraut)	7	w		-	-						-						
Linaria vulgaris (Gewöhnliches Leinkraut)	7	w		-	-						-						
Lolium multiflorum (Vielblütiges Weidelgras)	7	z		-	-						-						
Lolium perenne (Ausdauerndes Weidelgras)	7	z		-	-						-						
Plantago lanceolata (Spitz-Wegerich)	7	h		-	-						-						
Poa angustifolia (Schmalblättriges Rispengras)	7	w		-	-						-			D		G	
Poa pratensis (Wiesen-Rispengras)	7	w		-	-						-						
Poa trivialis (Gewöhnliches Rispengras)	7	w		-	-						-						
Potentilla anserina (Gänse-Fingerkraut)	7	w		-	-						-						
Ranunculus acris (Scharfer Hahnenfuß)	7	w		-	-						-						
Ranunculus repens (Kriechender Hahnenfuß)	7	w		-	-						-						
Rumex acetosa (Großer Sauerampfer)	7	w		-	-						-						
Rumex acetosella (Kleiner Sauerampfer)	7	w		-	-						-						
Scorzoneroide autumnalis (Herbst-Löwenzahn)	7	w		-	-						-						
Senecio jacobaea (Jakobs-Greiskraut)	7	w		-	-						-						
Tanacetum vulgare (Rainfarn)	7	w		-	-						-						
Taraxacum sect. Ruderalia (Artengruppe Gemeiner Löwenzahn)	7	w		-	-						-			D			
Trifolium arvense (Hasen-Klee)	7	w		-	-						-						
Trifolium campestre (Feld-Klee)	7	w		-	-						-					V	
Trifolium pratense (Rot-Klee)	7	w		-	-						-						
Trifolium repens (Weiß-Klee)	7	z		-	-						-						
Viola tricolor (Wildes Stiefmütterchen)	7	w		-	-						-						

Anzahl Rote Liste Arten 3 3
 Anzahl Arten 40

MS: Mengensystem; M: Mengenangabe, W: Bewertung der Art (FFH-Monitoring), Vs: Vegetationsschicht, St: Status, PA: Autor Phänologie; Ph: Phänologie, Sz: Soziabilität, VS: Vitalitätssystem; V: Vitalität, G: Geschlecht, cf: unsichere Bestimmung, §: Schutz nach BNatSchG, HH: Rote Liste Hamburg, Nds: Rote Liste Niedersachsen, SH: Rote Liste Schleswig-Holstein, D: Rote Liste Deutschland