

Erhebungsbogen

B

Projekt	Biotopkartierung Hamburg		Interne Nr.	136422
			DK5 DK5-GK	7048
			DK5 - Name	Lemsahl-Mellingstedt-West
Handlungsbedarf	Nein		Biotop-Nr. alt	328
Bearbeitung	BRA	Kopie	Nein	Kartierung
Räumliche Abbildung	Fläche			30.08.2019
Anzahl Abschnitte	1			Fläche / Länge [m²/m]
				36172,7175
				Breite (lineare Abb.) [m]

Gesetzlicher Schutz **_ kein gesetzl. Schutz** **kein gesetzlich geschütztes Biotop** **Schutz nur teilweise** **Nein**

Gesamtbewertung	6	Wertvoll
– Alter	7	Biotop hohen Alters, 100 bis 200 Jahre
– Belastungsgrad	6	Flächenhaft geringe oder örtlich stärkere oder Vorbelastung mit deutlichem Einfluß
– Ökolog. Funktion	6	Hohe Bedeutung in einem Biotopkomplex, für den lokalen Biotopverbund oder als Puffer
– Seltenheit	6	Seltener Biotoptyp, ohne seltene oder bedrohte Pflges., ungesättigtes Artenspektrum, reliktsche RL-Arten

Bestandsbeschreibung

Heterogener, ursprünglich forstlich beeinflusster Mischgehölzbestand, in der 1. Baumschicht noch mit höheren Anteilen von Nadelgehölzen, Fichten und Lärchen, die aber sehr licht stehen, Stammdicken um 50 cm erreichen und nur an einer Stelle etwas stärker verdichtet sind, im übrigen von zahlreichen Laubgehölzen durchsetzt. Dazwischen gibt es Pioniergehölze wie Birken, regelmäßig Rotbuchen und Weißbuchen, Stieleichen, die Gehölze dürften z.T. auch forstlich eingebracht worden sein. Der Boden ist mäßig gut belichtet, in Teilen recht dicht von Krautarten bewachsen, teils mit dichtem Brombeergebüsch, teils auch ausgeschattet und eher unbewachsen, eben falls recht vielfältig bewachsen. Insgesamt hat sich eine halbruderale Halbschattenflur entwickelt, auch größere Anteile von Farnen sind teilweise erkennbar. Neophytisch ist ein recht großer Bestand von Garten Goldnessel, über den gesamten Waldboden verteilt, ähnlich wie größere Anteile von Kleinblütigem Springkraut. In Teilen ist der Bestand totholzreich, insgesamt recht naturnah und strukturreich.

Vorkommen an Biototypen

1	TF	Typ	HF	F.Anteil
2	BTYP	Biototyp	- gesetzl. Grundl.	
3	Zusatz	Zusatz zum Biototypen		
4	LRT	Lebensraumtyp		
1	1		Ja	100 %
2	WPZ	Sonstiger Pionierwald (2018)		

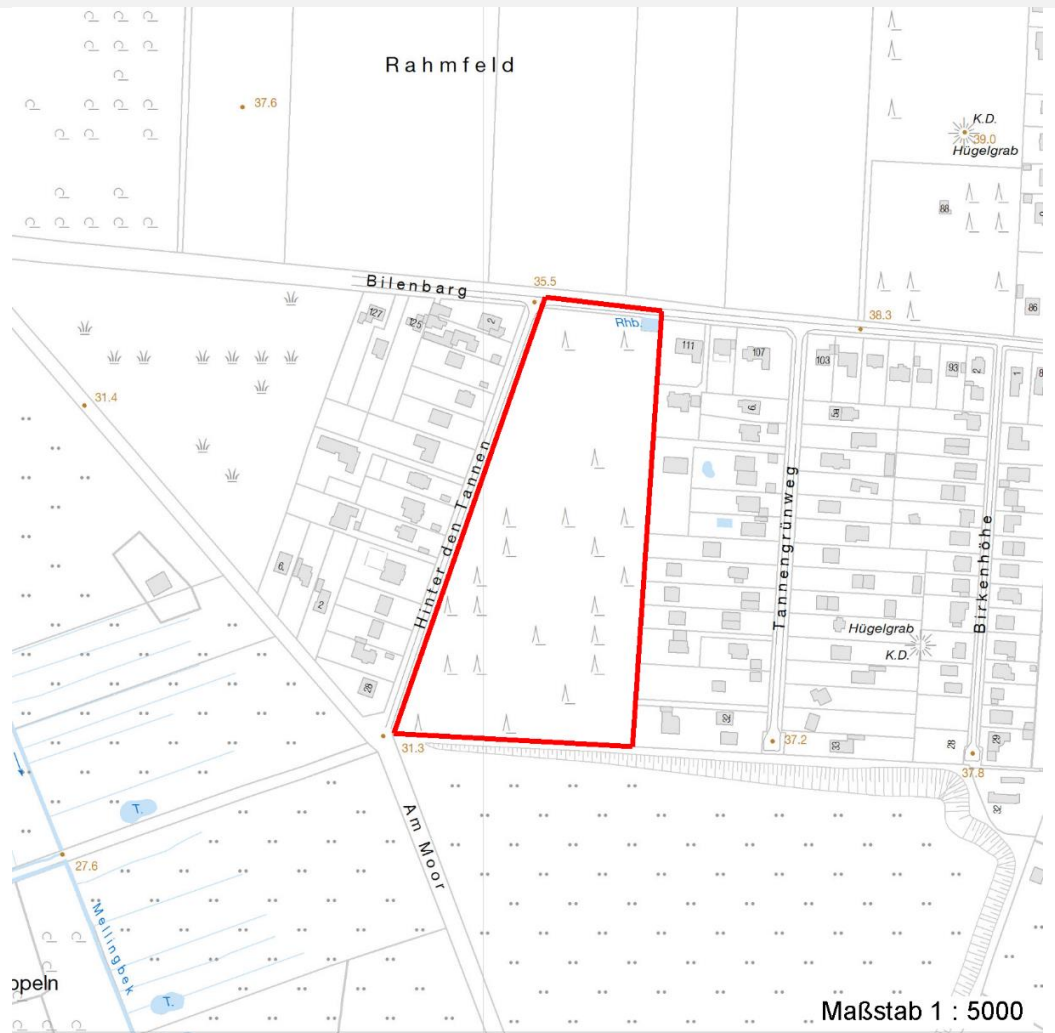
Räumliche Lage

Lagebeschreibung	Zwischen Bilenbarg und Hinter den Tannen		
Nachbarnutzung/en	Einzelhausbebauung, Grünland, Wald		
Rechtswert (X)	571047	Hochwert (Y)	5949330
Bezirk	Wandsbek	Naturraum	Geestplatten westlich der Alster (696.01)
Stadtteil (OT-Nr.)	Lemsahl-Mellingstedt (521)	Gemarkung	Lemsahl-Mellingstedt (533)
Digitaler Grünplan	<input type="checkbox"/> Hafengesamtgebiet	<input type="checkbox"/> Ramsargebiet	<input type="checkbox"/> EG-Vogelschutzgeb.
Ausgleichsflächen NSG / ND / LSG	<input type="checkbox"/> Biosphärenreservat	<input type="checkbox"/> Nationalpark	<input type="checkbox"/>
	LSG Duvenstedt, Bergstedt, Lemsahl-Mellingstedt, Volksdorf und Rahlstedt [HH-2009 / Anteil: 100%]		
FFH-GEBIET			
Wasserschutzgebiet			

Projekt	Biotopkartierung Hamburg	Interne Nr.	136422
		DK5 DK5-GK	7048
		DK5 - Name	Lemsaahl-Mellingstedt-West
Handlungsbedarf	Nein	Biotop-Nr. alt	328
Bearbeitung	BRA	Kartierung	30.08.2019
Räumliche Abbildung	Fläche	Fläche / Länge [m²/m]	36172,7175
Anzahl Abschnitte	1	Breite (lineare Abb.) [m]	

Räumliche Lage

Karte



Weitere Erhebungsbögen

Interne Nr.	Interne Nr. Zuordnung	DK5	Biotop-Nr.	Kartierung	Zuordnung	DK5 (GK)	Biotop-Nr. (alt)
136422	44798	7048	26	02.09.2011	K	7050	32

Zuordnung: N = nachfolgende Kartierung, K = weitere Kartierungen (zeitlich vorher oder nachher)

Foto

Interne Nr.	Index	Dateiname	Aufnahmerichtung
74127	0	7048_328_300819_1.JPG	
74128	0	7048_328_300819_3.JPG	
74129	0	7048_328_300819_2.JPG	

Erhebungsbogen

B

Projekt	Biotopkartierung Hamburg		Interne Nr.	136422
			DK5 DK5-GK	7048
			DK5 - Name	Lemsahl-Mellingstedt-West
Handlungsbedarf	Nein		Biotop-Nr. alt	328
Bearbeitung	BRA	Kopie	Nein	Kartierung
Räumliche Abbildung	Fläche			30.08.2019
Anzahl Abschnitte	1			Fläche / Länge [m²/m]
				36172,7175
				Breite (lineare Abb.) [m]

Weitere Angaben

Merkmal	Wert
Auswertung	
Gefährdung/ Einflüsse	Aktuell keine erkennbar, früher durch forstliche Nutzung etwas überprägt, randlich durch abgelagerte Gartenabfälle beeinflusst.
Wertgesichtspunkte	Sehr strukturreich, artenreich, totholzreich, auf einem günstigen Entwicklungsweg.
zoologisch bedeutsame Strukturen	Alte Bäume mit Höhlen
Bedeutung für Tiergruppe	Dichte Gehölzstruktur Insekten, allgemein Großsäuger Kleinsäuger Vögel
Maßnahmen	Keine, Flächen der Sukzession überlassen, naturnahe Waldbewirtschaftung betreiben.

Foto

Fotodatei 7048_328_300819_1.JPG

Bildbeschreibung
Aufnahmerichtung



Fotodatei 7048_328_300819_2.JPG

Bildbeschreibung
Aufnahmerichtung



Projekt	Biotopkartierung Hamburg	Interne Nr.	136422
		DK5 DK5-GK	7048
		DK5 - Name	Lemsahl-Mellingstedt-West
Handlungsbedarf	Nein	Biotop-Nr. alt	328
Bearbeitung	BRA	Kartierung	30.08.2019
Räumliche Abbildung	Fläche	Fläche / Länge [m²/m]	36172,7175
Anzahl Abschnitte	1	Breite (lineare Abb.) [m]	

Foto

Fotodatei 7048_328_300819_3.JPG

Fotodatei
Bildbeschreibung
Aufnahmerichtung



Teilflächenbeschreibung

Teilflächentyp		Teilflächen-Nr.	1
Biototyp	Sonstiger Pionierwald (2018)	Biototyp	WPZ
- Zusatz		- gesetzl. Grundl.	
FFH-LRT		FFH-LRT	
Beschreibung		Entw.potential LRT	
		Hauptfläche	Ja
		Flächenanteil	100 %
		FFH-Unters.Fläche	Nein
		Saatgutfläche	Nein

Zeigerwerte der Pflanzenartenliste (Auswertung)

Standort	Belichtung	halbschattig	5,3
Boden	Feuchte	frisch und mäßigfrisch	5,4
	Stickstoff (N)	mäßig stickstoffarm bis stickstoffreich	5,8
	Reaktion	mäßig sauer	5,4
Vegetation	Mahdverträglichkeit	schnittempfindlich bis mäßig schnittverträglich	4,4
Zeigerwerte	Futterwert	sehr geringwertiges Futter	2,4
	Wechselfeuchteanzeiger		1
	Giftpflanzen		0
	Überschw.anzeiger		0

Projekt	Biotopkartierung Hamburg		Interne Nr.	136422
			DK5 DK5-GK	7048
			DK5 - Name	Lemsahl-Mellingstedt-West
Handlungsbedarf	Nein		Biotop-Nr. alt	328
Bearbeitung	BRA	Kopie	Nein	Kartierung
Räumliche Abbildung	Fläche			30.08.2019
Anzahl Abschnitte	1			Fläche / Länge [m²/m]
				36172,7175
				Breite (lineare Abb.) [m]

Pflanzenartenliste

Gruppe / Pflanzenart	MS	M	W	Vs	St	PA	Ph	Sz	VS	V	G	cf	§	Rote Liste			
														HH	ND	SH	D
Tracheobionta (Gefäßpflanzen)																	
Acer platanoides (Spitz-Ahorn)	7	w		S	-						-						
Acer pseudoplatanus (Berg-Ahorn)	7	w		-	-						-						
Acer pseudoplatanus (Berg-Ahorn)	7	w		S	-						-						
Aegopodium podagraria (Giersch)	7	w		-	-						-						
Ajuga reptans (Kriechender Günsel)	7	w		-	-						-						
Betula pendula (Hänge-Birke)	7	h		-	-						-						
Carpinus betulus (Hainbuche)	7	w		S	-						-						
Convallaria majalis (Maiglöckchen)	7	z		-	-						-						
Corylus avellana (Haselnuss)	7	w		-	-						-						
Crataegus monogyna (Eingrifflicher Weißdorn)	7	w		-	-						-						
Dactylis glomerata (Wiesen-Knäuelgras)	7	w		-	-						-						
Deschampsia flexuosa (Draht-Schmiele)	7	z		-	-						-						
Dryopteris dilatata (Breitblättriger Wurmfarne)	7	z		-	-						-						
Dryopteris filix-mas (Gewöhnlicher Wurmfarne)	7	z		-	-						-						
Fagus sylvatica (Rotbuche)	7	w		-	-						-						
Fagus sylvatica (Rotbuche)	7	z		S	-						-						
Festuca gigantea (Riesen-Schwingel)	7	w		-	-						-						
Frangula alnus (Faulbaum)	7	w		-	-						-						
Galeobdolon argentatum (Garten Goldnessel)	7	h		-	-						-						
Geranium robertianum (Stinkender Storchschnabel)	7	w		-	-						-						
Geum urbanum (Echte Nelkenwurz)	7	w		-	-						-						
Glechoma hederacea (Gundermann)	7	z		-	-						-						
Heracleum sphondylium (Wiesen-Bärenklau)	7	w		-	-						-						
Ilex aquifolium (Stechpalme)	7	w		-	-						-		b				
Impatiens parviflora (Kleinblütiges Springkraut)	7	h		-	-						-						
Juncus effusus (Flatter-Binse)	7	w		-	-						-						
Larix decidua (Europäische Lärche)	7	w		-	-						-						
Lonicera xylosteum (Rote Heckenkirsche)	7	w		-	-						-						
Milium effusum (Wald-Flattergras)	7	z		-	-						-						
Mycelis muralis (Mauerlattich)	7	w		-	-						-						
Picea abies (Gemeine Fichte)	7	h		-	-						-						
Pinus sylvestris (Wald-Kiefer)	7	w		-	-						-						
Poa nemoralis (Hain-Rispengras)	7	w		-	-						-						
Prunus serotina (Späte Traubenkirsche)	7	w		-	-						-						
Quercus robur (Stiel-Eiche)	7	h		-	-						-						
Ribes rubrum (Rote Johannisbeere)	7	w		-	-						-						
Robinia pseudoacacia (Robinie)	7	w		-	-						-						
Rubus caesius (Kratzbeere)	7	w		-	-						-						
Rubus fruticosus agg. (Artengruppe Echte Brombeere)	7	z		-	-						-						
Rubus idaeus (Himbeere)	7	z		-	-						-						
Sorbus aucuparia (Eberesche)	7	h		-	-						-						
Spinacia spec. (Spinat spec.)	7	w		-	-						-						
Stellaria holostea (Große Sternmiere)	7	w		-	-						-						
Taraxacum spec. (Löwenzahn)	7	w		-	-						-						
Taxus baccata (Gemeine Eibe)	7	z		-	-						-		b	3	V		
Urtica dioica (Große Brennessel)	7	w		-	-						-						

Erhebungsbogen

B

Projekt	Biotopkartierung Hamburg		Interne Nr.	136422
			DK5 DK5-GK	7048
			DK5 - Name	Lemsahl-Mellingstedt-West
Handlungsbedarf	Nein		Biotop-Nr. alt	328
Bearbeitung	BRA	Kopie Nein	Kartierung	30.08.2019
Räumliche Abbildung	Fläche		Fläche / Länge [m²/m]	36172,7175
Anzahl Abschnitte	1		Breite (lineare Abb.) [m]	

Pflanzenartenliste

Gruppe / Pflanzenart	MS	M	W	Vs	St	PA	Ph	Sz	VS	V	G	cf	§	Rote Liste			
														HH	ND	SH	D
Anzahl Rote Liste Arten														1			1
Anzahl Arten																44	

MS: Mengensystem; M: Mengenangabe, W: Bewertung der Art (FFH-Monitoring), Vs: Vegetationsschicht, St: Status, PA: Autor Phänologie; Ph: Phänologie, Sz: Soziabilität, VS: Vitalitätssystem; V: Vitalität, G: Geschlecht, cf: unsichere Bestimmung, §: Schutz nach BNatSchG, HH: Rote Liste Hamburg, Nds: Rote Liste Niedersachsen, SH: Rote Liste Schleswig-Holstein, D: Rote Liste Deutschland