

# Erhebungsbogen

**B**

<b>Projekt</b>	Biotopkartierung Hamburg	<b>Interne Nr.</b>	136421
		<b>DK5   DK5-GK</b>	<b>7048</b>
		<b>DK5 - Name</b>	Lemsa hl-Mellingstedt-West
<b>Handlungsbedarf</b>	Nein	<b>Biotop-Nr.   alt</b>	<b>327</b>
<b>Bearbeitung</b>	BRA	<b>Kartierung</b>	30.08.2019
<b>Räumliche Abbildung</b>	Linie	<b>Fläche / Länge [m<sup>2</sup>/m]</b>	206,15
<b>Anzahl Abschnitte</b>	1	<b>Breite (lineare Abb.) [m]</b>	3

<b>Gesetzlicher Schutz</b>	§ 14 (2) 2.2 Knicks	<b>Schutz nur teilweise</b>	Nein
----------------------------	---------------------	-----------------------------	------

<b>Gesamtbewertung</b>	6 Wertvoll
– <b>Alter</b>	8 Biotop hohen Alters, 200 bis 500 Jahre
– <b>Belastungsgrad</b>	4 Flächenhaft deutliche Belastung ohne nachh. Schäden
– <b>Ökolog. Funktion</b>	6 Hohe Bedeutung in einem Biotopkomplex, für den lokalen Biotopverbund oder als Puffer
– <b>Seltenheit</b>	5 Seltener Biotoptyp, floristisch stark verarmt, ohne seltener Pflges. od. verbr. artenreicher Biotoptyp

## Bestandsbeschreibung

Am Waldrand ist ein Knickrest erkennbar, hier ist noch ein flacher Erdwall vorhanden, der nur um 30 bis 40 cm hoch ist, um 2 bis 3 m breit und gekennzeichnet ist durch eine Reihe von Stieleichen, die Stammdicken um 50 cm erreichen. Dazwischen ist kaum eine Krautschicht ausgebildet, vermutlich auch wegen der Beschattung durch den angrenzenden Wald. Nur vereinzelt kommt etwas Schlehe und Espe auf, der Wall ist größtenteils von feinflättrigen Gräsern bewachsen, v.a. Drahtschmiele und Schafschwingel nehmen höhere Flächenanteile ein, der Restwall degradiert weiter. Es gibt einzelne Stubben von Gehölzen, die anzeigen, dass einige Gehölze im Rahmen der Pflege beseitigt worden sind. Der Knick setzt sich im Süden entlang der Straße fort, hat hier einen ähnlichen alten Eichenbestand mit bis zu 60 cm Stammdicke und einen ebenfalls weitgehend degradierten Wall, jedoch eine geschlossenerere Strauchschicht mit etwas höherem Anteil von Hasel und inklusive Straßenrandbereich eine etwas breitere Knickstruktur. Im übrigen ist der Knick hier ähnlich ausgeprägt.

## Vorkommen an Biototypen

1	TF	Typ	HF	F.Anteil
2	BTYP	Biototyp		- gesetzl. Grundl.
3	Zusatz	Zusatz zum Biototypen		
4	LRT	Lebensraumtyp		
1	1		Ja	100 %
2	HWB	Durchgewachsener Knick (2018)		(§ 14 (2) 2.2)

## Räumliche Lage

<b>Lagebeschreibung</b>	Zwischen Fiersbarg und Bilenbarg	<b>Hochwert (Y)</b>	5949586
<b>Nachbarnutzung/en</b>	Ackerbrache, Eichenmischwald	<b>Naturraum</b>	Geestplatten westlich der Alster (696.01)
<b>Rechtswert (X)</b>	571260	<b>Gemarkung</b>	Lemsa hl-Mellingstedt (533)
<b>Bezirk</b>	Wandsbek	<b>Ramsargebiet</b>	<b>EG-Vogelschutzgeb.</b>
<b>Stadtteil (OT-Nr.)</b>	Lemsa hl-Mellingstedt (521)	<b>Nationalpark</b>	
<b>Digitaler Grünplan</b>	<input type="checkbox"/> Hafengesamtgebiet		
<b>Ausgleichsflächen NSG / ND / LSG</b>	<input type="checkbox"/> Biosphärenreservat		
<b>FFH-GEBIET</b>	LSG Duvenstedt, Bergstedt, Lemsa hl-Mellingstedt, Volksdorf und Rahlstedt [ HH-2009 / Anteil: 100% ]		
<b>Wasserschutzgebiet</b>			

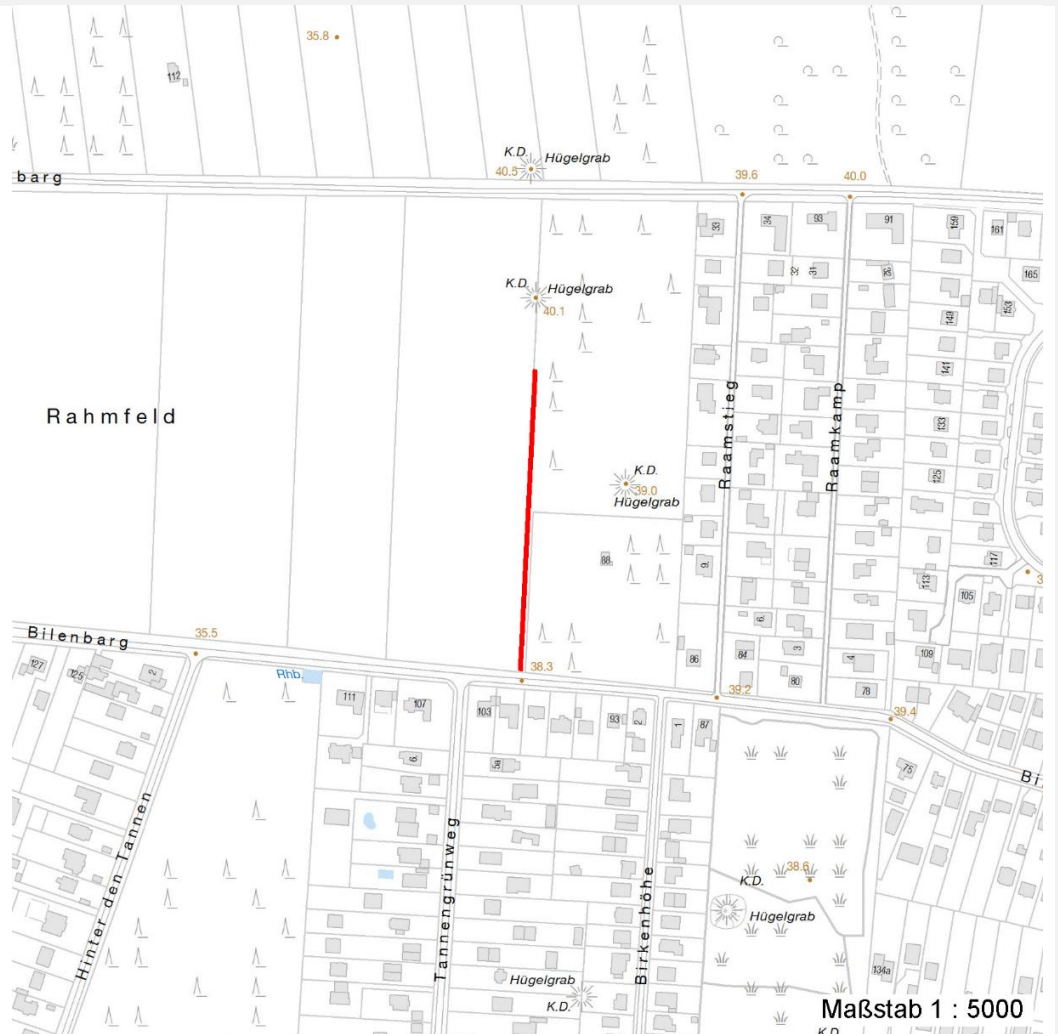
# Erhebungsbogen

**B**

<b>Projekt</b>	Biotopkartierung Hamburg	<b>Interne Nr.</b>	136421
		<b>DK5   DK5-GK</b>	<b>7048</b>
		<b>DK5 - Name</b>	Lemsaahl-Mellingstedt-West
<b>Handlungsbedarf</b>	Nein	<b>Biotop-Nr.   alt</b>	<b>327</b>
<b>Bearbeitung</b>	BRA	<b>Kartierung</b>	30.08.2019
<b>Räumliche Abbildung</b>	Linie	<b>Fläche / Länge [m<sup>2</sup>/m]</b>	206,15
<b>Anzahl Abschnitte</b>	1	<b>Breite (lineare Abb.) [m]</b>	3

## Räumliche Lage

### Karte



## Foto

Interne Nr.	Index	Dateiname	Aufnahmerichtung
74126	0	7048_327_300819_1.JPG	

## Weitere Angaben

Merkmal	Wert
<b>Auswertung</b>	
Gefährdung/ Einflüsse	Relativ schmal, stark degradiert, mit angrenzender Ackernutzung und fehlender oder meist fehlender Strauchschicht.
Wertgesichtspunkte	Dennoch relativ strukturreich, mageres Substrat, in Teilen naturnahe Vegetation, da die angrenzende Ackernutzung nur extensiv betrieben wird.
zoologisch bedeutsame Strukturen	Alte Bäume mit Höhlen
	Dichte Gehölzstruktur
Bedeutung für Tiergruppe	Insekten, allgemein

# Erhebungsbogen

**B**

<b>Projekt</b>	Biotopkartierung Hamburg	<b>Interne Nr.</b>	136421
		<b>DK5   DK5-GK</b>	<b>7048</b>
		<b>DK5 - Name</b>	Lemsahl-Mellingstedt-West
<b>Handlungsbedarf</b>	Nein	<b>Biotop-Nr.   alt</b>	<b>327</b>
<b>Bearbeitung</b>	BRA	<b>Kartierung</b>	30.08.2019
<b>Räumliche Abbildung</b>	Linie	<b>Fläche / Länge [m<sup>2</sup>/m]</b>	206,15
<b>Anzahl Abschnitte</b>	1	<b>Breite (lineare Abb.) [m]</b>	3

## Weitere Angaben

Merkmal	Wert
Maßnahmen	Vögel Keine, Flächen weiter der Sukzession überlassen, als Bestandteil des angrenzenden Waldes begreifen, eine spezielle Knickpflege ist nicht notwendig, die angrenzende Ackernutzung sollte immer ausreichend Nutzungsabstände einhalten.
Größe	
Breite	3.00 m

## Foto

**Fotodatei** 7048\_327\_300819\_1.JPG  
**Bildbeschreibung**  
**Aufnahmerichtung**

**Fotodatei**  
**Bildbeschreibung**  
**Aufnahmerichtung**



## Teilflächenbeschreibung

<b>Teilflächentyp</b>		<b>Teilflächen-Nr.</b>	1
<b>Biotoptyp</b>	Durchgewachsener Knick (2018)	<b>Biotoptyp</b>	HWB
- Zusatz		- gesetzl. Grundl.	(§ 14 (2) 2.2)
<b>FFH-LRT</b>		<b>FFH-LRT</b>	
<b>Beschreibung</b>		<b>Entw.potential LRT</b>	
		<b>Hauptfläche</b>	Ja
		<b>Flächenanteil</b>	100 %
		<b>FFH-Unters.Fläche</b>	Nein
		<b>Saatgutfläche</b>	Nein

# Erhebungsbogen

**B**

<b>Projekt</b>	Biotopkartierung Hamburg		<b>Interne Nr.</b>	136421
			<b>DK5   DK5-GK</b>	<b>7048</b>
			<b>DK5 - Name</b>	Lemsahl-Mellingstedt-West
<b>Handlungsbedarf</b>	Nein		<b>Biotop-Nr.   alt</b>	<b>327</b>
<b>Bearbeitung</b>	BRA	<b>Kopie</b>	Nein	<b>Kartierung</b>
<b>Räumliche Abbildung</b>	Linie			30.08.2019
<b>Anzahl Abschnitte</b>	1			<b>Fläche / Länge [m<sup>2</sup>/m]</b>
				206,15
				<b>Breite (lineare Abb.) [m]</b>
				3

## Zeigerwerte der Pflanzenartenliste (Auswertung)

<b>Standort</b>	<b>Belichtung</b>	halbsonnig bis halbschattig	6,3
<b>Boden</b>	<b>Feuchte</b>	frisch und mäßigfrisch	4,9
	<b>Stickstoff (N)</b>	stickstoffarm	3,4
	<b>Reaktion</b>	sauer	3,4
<b>Vegetation</b>	<b>Mahdverträglichkeit</b>	mäßig schnittverträglich (erster Schnitt nicht vor 1. Juli)	5,2
<b>Zeigerwerte</b>	<b>Futterwert</b>	mäßige Futterqualität	3,8
	<b>Wechselfeuchteanzeiger</b>		1
	<b>Giftpflanzen</b>		0
	<b>Überschw.anzeiger</b>		0

## Pflanzenartenliste

Gruppe / Pflanzenart	MS	M	W	Vs	St	PA	Ph	Sz	VS	V	G	cf	§	Rote Liste			
														HH	ND	SH	D
<b>Tracheobionta (Gefäßpflanzen)</b>																	
Acer campestre (Feld-Ahorn)	7	w		-	-						-						
Acer platanoides (Spitz-Ahorn)	7	w		-	-						-						
Aegopodium podagraria (Giersch)	7	w		-	-						-						
Agrostis capillaris (Rotes Straußgras)	7	h		-	-						-						
Betula pendula (Hänge-Birke)	7	z		-	-						-						
Convallaria majalis (Maiglöckchen)	7	w		-	-						-						
Crataegus monogyna (Eingrifflicher Weißdorn)	7	w		-	-						-						
Dactylis glomerata (Wiesen-Knäuelgras)	7	z		-	-						-						
Deschampsia flexuosa (Draht-Schmiele)	7	h		-	-						-						
Dryopteris filix-mas (Gewöhnlicher Wurmfarne)	7	w		-	-						-						
Elymus repens (Gewöhnliche Quecke)	7	w		-	-						-						
Fagus sylvatica (Rotbuche)	7	w		-	-						-						
Festuca ovina (Schaf-Schwingel)	7	h		-	-						-			V	V		
Galeopsis tetrahit (Gewöhnlicher Hohlzahn)	7	w		-	-						-						
Geum urbanum (Echte Nelkenwurz)	7	w		-	-						-						
Hieracium sabaudum (Savoyer Habichtskraut)	7	w		-	-						-						
Holcus mollis (Weiches Honiggras)	7	h		-	-						-						
Luzula campestris (Gewöhnliche Hainsimse)	7	w		-	-						-				V		
Lysimachia punctata (Drüsiger Gilbweiderich)	7	w		-	-						-						
Picea abies (Gemeine Fichte)	7	w		-	-						-						
Poa annua (Einjähriges Rispengras)	7	w		-	-						-						
Poa nemoralis (Hain-Rispengras)	7	w		-	-						-						
Poa trivialis (Gewöhnliches Rispengras)	7	w		-	-						-						
Populus tremula (Zitter-Pappel)	7	z		-	-						-						
Prunus avium (Vogel-Kirsche)	7	w		-	-						-						
Prunus spinosa (Schlehe)	7	z		-	-						-						
Quercus robur (Stiel-Eiche)	7	h		-	-						-						
Rosa canina (Hunds-Rose)	7	w		-	-						-						
Rubus idaeus (Himbeere)	7	w		-	-						-						
Sorbus aucuparia (Eberesche)	7	z		-	-						-						
Stellaria holostea (Große Sternmiere)	7	w		-	-						-						

# Erhebungsbogen

**B**

<b>Projekt</b>	Biotopkartierung Hamburg	<b>Interne Nr.</b>	136421
		<b>DK5   DK5-GK</b>	<b>7048</b>
		<b>DK5 - Name</b>	Lemsahl-Mellingstedt-West
<b>Handlungsbedarf</b>	Nein	<b>Biotop-Nr.   alt</b>	<b>327</b>
<b>Bearbeitung</b>	BRA	<b>Kartierung</b>	30.08.2019
<b>Räumliche Abbildung</b>	Linie	<b>Fläche / Länge [m<sup>2</sup>/m]</b>	206,15
<b>Anzahl Abschnitte</b>	1	<b>Breite (lineare Abb.) [m]</b>	3

## Pflanzenartenliste

Gruppe / Pflanzenart	MS	M	W	Vs	St	PA	Ph	Sz	VS	V	G	cf	§	Rote Liste			
														HH	ND	SH	D
<b>Anzahl Rote Liste Arten</b>														1	2	1	
<b>Anzahl Arten</b>														31			

MS: Mengensystem; M: Mengenangabe, W: Bewertung der Art (FFH-Monitoring), Vs: Vegetationsschicht, St: Status, PA: Autor Phänologie; Ph: Phänologie, Sz: Soziabilität, VS: Vitalitätssystem; V: Vitalität, G: Geschlecht, cf: unsichere Bestimmung, §: Schutz nach BNatSchG, HH: Rote Liste Hamburg, Nds: Rote Liste Niedersachsen, SH: Rote Liste Schleswig-Holstein, D: Rote Liste Deutschland