

Erhebungsbogen

B

Projekt	Biotopkartierung Hamburg	Interne Nr.	136409
		DK5 DK5-GK	7048
		DK5 - Name	Lemsahl-Mellingstedt-West
Handlungsbedarf	Nein	Biotop-Nr. alt	315
Bearbeitung	BRA	Kartierung	30.08.2019
Räumliche Abbildung	Linie	Fläche / Länge [m²/m]	1706,82
Anzahl Abschnitte	9	Breite (lineare Abb.) [m]	5

Gesetzlicher Schutz	§ 14 (2) 2.2 Knicks	Schutz nur teilweise	Nein
----------------------------	---------------------	-----------------------------	------

Gesamtbewertung	7	Besonders wertvoll
– Alter	8	Biotop hohen Alters, 200 bis 500 Jahre
– Belastungsgrad	6	Flächenhaft geringe oder örtlich stärkere oder Vorbelastung mit deutlichem Einfluß
– Ökolog. Funktion	7	Sehr hohe Bedeutung in einem Biotopkomplex, für den lokalen Biotopverbund oder als Puffer
– Seltenheit	6	Seltener Biotoptyp, ohne seltene oder bedrohte Pflges., ungesättigtes Artenspektrum, reliktsche RL-Arten

Bestandsbeschreibung

Altes Knicksystem im Gebiet, häufig mit mäßig gut erhaltenen Knickwällen, die 0,5 m Höhe erreichen und 3 m Breite, meistens einreihig von der Vegetation her entwickelt sind. Mit meist vorhandenen Reihen aus Überhältern, Stieleichen, die bis zu 80 cm Stammdicke erreichen können. Dazwischen i.d.R. mit geschlossener Strauchschicht, die landschaftstypisch aus höheren Anteilen von Hasel, Hainbuche und Schlehe besteht. Der Wall weist mitunter grasreiche Vegetation auf, wo er etwas besser belichtet ist. Hier dominieren Zeigerarten bodensaurer Standorte, feinblättrige Gräser und es dürfte im Frühjahr nur eine mäßig ausgeprägte Krautschicht mit Frühjahrsgeophyten vorhanden sein. Die Knickgehölze sind von den Rändern her, dort wo Ackernutzung anschließt, mitunter etwas heckenartig gestutzt, insbesondere Schlehe breitet sich in die angrenzenden Flächen hinein aus.

Vorkommen an Biotoptypen

1	TF	Typ	HF	F.Anteil
2	BTYP	Biotoptyp	- gesetzl. Grundl.	
3	Zusatz	Zusatz zum Biotoptypen		
4	LRT	Lebensraumtyp		
1	1		Ja	100 %
2	HWM	Strauch-Baum-Knick (2018)		(§ 14 (2) 2.2)

Räumliche Lage

Lagebeschreibung	Nördlich Eichelhäherkamp, östlich der Mellingbek, westlich bzw. südlich der Bebauung		
Nachbarnutzung/en	Acker und Grünlandflächen		
Rechtswert (X)	571297	Hochwert (Y)	5948948
Bezirk	Wandsbek	Naturraum	Geestplatten westlich der Alster (696.01)
Stadtteil (OT-Nr.)	Lemsahl-Mellingstedt (521)	Gemarkung	Lemsahl-Mellingstedt (533)
Digitaler Grünplan	<input type="checkbox"/> Hafengesamtgebiet	<input type="checkbox"/> Ramsargebiet	<input type="checkbox"/> EG-Vogelschutzgeb.
Ausgleichsflächen NSG / ND / LSG	<input checked="" type="checkbox"/> Biosphärenreservat	<input type="checkbox"/> Nationalpark	<input type="checkbox"/>
	LSG Duvensedt, Bergstedt, Lemsahl-Mellingstedt, Volksdorf und Rahlstedt [HH-2009 / Anteil: 66%], NSG Wittmoor [HH-504 / Anteil: 34%]		
FFH-GEBIET			
Wasserschutzgebiet			

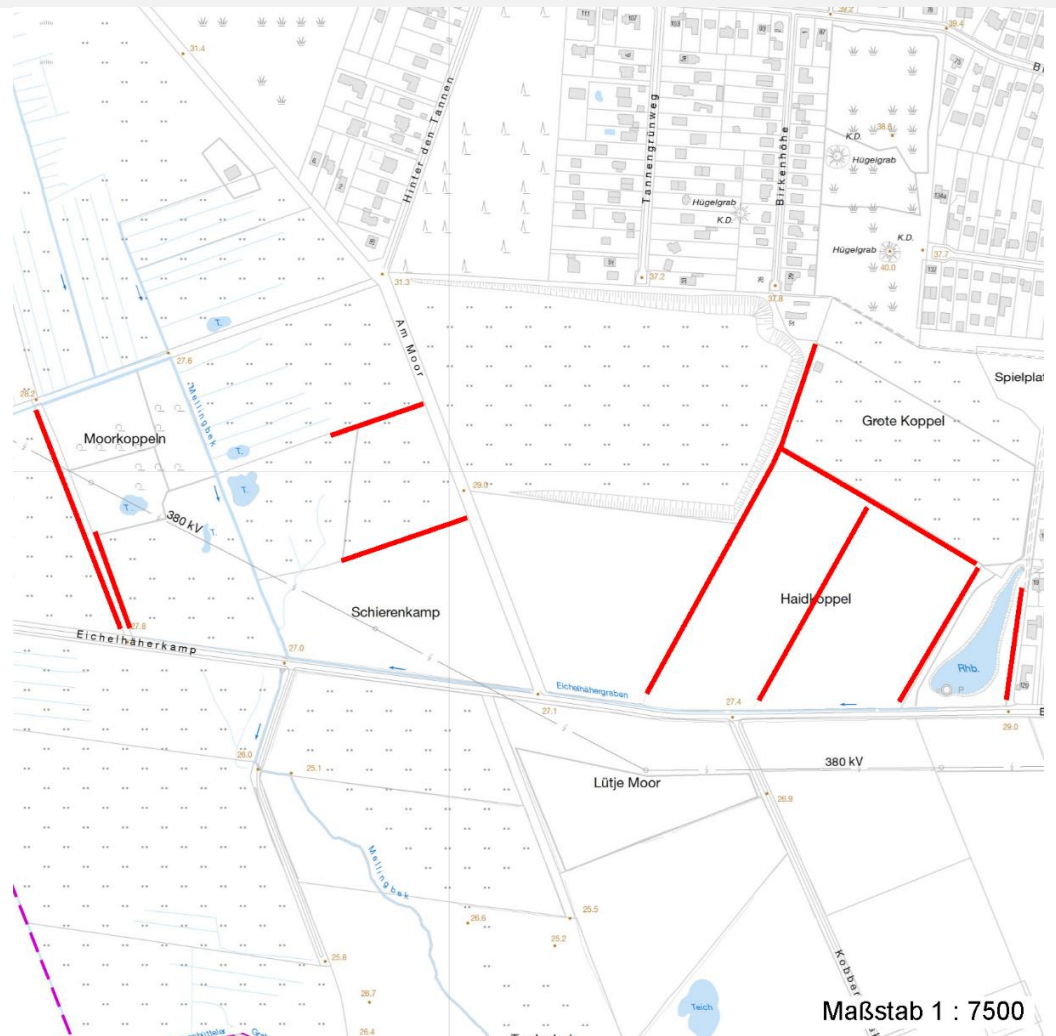
Erhebungsbogen

B

Projekt	Biotopkartierung Hamburg	Interne Nr.	136409
		DK5 DK5-GK	7048
		DK5 - Name	Lemsaahl-Mellingstedt-West
Handlungsbedarf	Nein	Biotop-Nr. alt	315
Bearbeitung	BRA	Kartierung	30.08.2019
Räumliche Abbildung	Linie	Fläche / Länge [m²/m]	1706,82
Anzahl Abschnitte	9	Breite (lineare Abb.) [m]	5

Räumliche Lage

Karte



Weitere Erhebungsbögen

Interne Nr.	Interne Nr. Zuordnung	DK5	Biotop-Nr.	Kartierung	Zuordnung	DK5 (GK)	Biotop-Nr. (alt)
136409	45114	7048	188	16.06.2011	/	7050	34

Zuordnung: N = nachfolgende Kartierung, K = weitere Kartierungen (zeitlich vorher oder nachher)

Foto

Interne Nr.	Index	Dateiname	Aufnahmerichtung
74102	0	7048_315_300819_1.JPG	

Weitere Angaben

Merkmal	Wert
Auswertung	

Projekt	Biotopkartierung Hamburg	Interne Nr.	136409
		DK5 DK5-GK	7048
		DK5 - Name	Lemsahl-Mellingstedt-West
Handlungsbedarf	Nein	Biotop-Nr. alt	315
Bearbeitung	BRA	Kartierung	30.08.2019
Räumliche Abbildung	Linie	Fläche / Länge [m²/m]	1706,82
Anzahl Abschnitte	9	Breite (lineare Abb.) [m]	5

Weitere Angaben

Merkmal	Wert
Gefährdung/ Einflüsse	Mitunter etwas verarmt und beeinträchtigt durch angrenzende Ackernutzung, im Gebiet wird jedoch häufig ein ausreichender Nutzungsabstand eingehalten.
Wertgesichtspunkte	Noch gut erhaltenes, landschaftstypisches Knicksystem mit zahlreichen Funktionen im Naturhaushalt.
zoologisch bedeutsame Strukturen	Alte Bäume mit Höhlen Dichte Gehölzstruktur
Bedeutung für Tiergruppe	Insekten, allgemein Vögel Kleinsäuger
Maßnahmen	Knicks wie bisher weiter erhalten, auch die Reihen aus Eichenüberhältern nach Möglichkeit erhalten.
Größe	
Breite	5.00 m

Foto

Fotodatei 7048_315_300819_1.JPG
Bildbeschreibung
Aufnahmerichtung

Fotodatei
Bildbeschreibung
Aufnahmerichtung



Teilflächenbeschreibung

Teilflächentyp		Teilflächen-Nr.	1
Biotoptyp	Strauch-Baum-Knick (2018)	Biotoptyp	HWM
- Zusatz		- gesetzl. Grundl.	(§ 14 (2) 2.2)
FFH-LRT		FFH-LRT	
Beschreibung		Entw.potential LRT	
		Hauptfläche	Ja
		Flächenanteil	100 %
		FFH-Unters.Fläche	Nein
		Saatgutfläche	Nein

Erhebungsbogen

B

Projekt	Biotopkartierung Hamburg		Interne Nr.	136409
			DK5 DK5-GK	7048
			DK5 - Name	Lemsahl-Mellingstedt-West
Handlungsbedarf	Nein		Biotop-Nr. alt	315
Bearbeitung	BRA	Kopie	Nein	Kartierung
Räumliche Abbildung	Linie			30.08.2019
Anzahl Abschnitte	9			Fläche / Länge [m²/m]
				1706,82
				Breite (lineare Abb.) [m]
				5

Weitere Angaben

Merkmal	Wert
Boden	
Feuchte	6 - mäßig feucht und wechselfeucht
Reaktion	6 - schwach sauer
Stickstoffgehalt	6 - mäßig stickstoffarm bis stickstoffreich
Standort, Relief	
Belichtung	6 - halbsonnig bis halbschattig
Veg. - Zeigerwerte	
Anz. Wechselfeuchtezeiger	7
Anz. Überschwemmungsz.	3
Anz. Magerkeitszeiger (N < 4)	4
Anteil Magerkeitszeiger (N < 4)	1 %
Veg. - Soziologie	
BfN Schlüssel	19.1.02 - Glechometalia hederaceae (Halbschatten-Kraut-Ges.) 48.0.04 - Fagetalia sylvaticae (Edellaub-Mischwälder und verwandte Ges.)

Zeigerwerte der Pflanzenartenliste (Auswertung)

Standort	Belichtung	halbsonnig bis halbschattig	6,3
Boden	Feuchte	mäßig feucht und wechselfeucht	5,5
	Stickstoff (N)	mäßig stickstoffarm bis stickstoffreich	6,3
	Reaktion	schwach sauer	6,3
Vegetation	Mahdverträglichkeit	mäßig schnittverträglich (erster Schnitt nicht vor 1. Juli)	4,7
Zeigerwerte	Futterwert	geringwertiges Futter	3,4
	Wechselfeuchteanzeiger		7
	Giftpflanzen		2
	Überschw.anzeiger		3

Pflanzenartenliste

Gruppe / Pflanzenart	MS	M	W	Vs	St	PA	Ph	Sz	VS	V	G	cf	Rote Liste			
													§	HH	ND	SH
Tracheobionta (Gefäßpflanzen)																
Acer campestre (Feld-Ahorn)	7	w		S	-						-					
Acer platanoides (Spitz-Ahorn)	7	w		-	-						-					
Acer pseudoplatanus (Berg-Ahorn)	7	w		-	-						-					
Achillea millefolium (Gewöhnliche Schafgarbe)	7	w		K1	-						-					
Aegopodium podagraria (Giersch)	7	z		-	-						-					
Agrostis capillaris (Rotes Straußgras)	7	z		K1	-						-					
Agrostis stolonifera (Ausläufer-Straußgras)	7	z		-	-						-					
Alliaria petiolata (Knoblauchsrauke)	7	w		-	-						-					
Alnus glutinosa (Schwarz-Erle)	7	w		B1	-						-					
Anthriscus sylvestris (Wiesen-Kerbel)	7	z		K1	-						-					
Artemisia vulgaris (Gewöhnlicher Beifuß)	7	z		K1	-						-					
Betula pendula (Hänge-Birke)	7	w		-	-						-					
Carpinus betulus (Hainbuche)	7	z		-	-						-					
Cerastium holosteoides (Gewöhnliches Hornkraut)	7	w		-	-						-					

Projekt	Biotopkartierung Hamburg	Interne Nr.	136409
		DK5 DK5-GK	7048
		DK5 - Name	Lemsa hl-Mellingstedt-West
Handlungsbedarf	Nein	Biotop-Nr. alt	315
Bearbeitung	BRA	Kartierung	30.08.2019
Räumliche Abbildung	Linie	Fläche / Länge [m²/m]	1706,82
Anzahl Abschnitte	9	Breite (lineare Abb.) [m]	5

Pflanzenartenliste

Gruppe / Pflanzenart	MS	M	W	Vs	St	PA	Ph	Sz	VS	V	G	cf	§	Rote Liste				
														HH	ND	SH	D	
Cirsium arvense (Acker-Kratzdistel)	7	w		-	-						-							
Convallaria majalis (Maiglöckchen)	7	w		-	-						-							
Cornus sanguinea (Roter Hartriegel)	7	w		-	-						-							
Corylus avellana (Haselnuss)	7	z		-	-						-							
Crataegus monogyna (Eingrifflicher Weißdorn)	7	h		-	-						-							
Dactylis glomerata (Wiesen-Knäuelgras)	7	w		-	-						-							
Deschampsia flexuosa (Draht-Schmiele)	7	w		-	-						-							
Dryopteris filix-mas (Gewöhnlicher Wurmfarne)	7	w		-	-						-							
Elymus repens (Gewöhnliche Quecke)	7	w		-	-						-							
Epilobium angustifolium (Schmalblättriges Weidenröschen)	7	w		-	-						-							
Epilobium hirsutum (Zottiges Weidenröschen)	7	w		-	-						-							
Euonymus europaeus (Gewöhnliches Pfaffenhütchen)	7	w		-	-						-							
Frangula alnus (Faulbaum)	7	w		-	-						-							
Fraxinus excelsior (Gewöhnliche Esche)	7	w		-	-						-							
Galeobdolon argentatum (Garten Goldnessel)	7	l		-	-						-							
Galeopsis tetrahit (Gewöhnlicher Hohlzahn)	7	w		-	-						-							
Galium aparine (Kletten-Labkraut)	7	w		-	-						-							
Geum urbanum (Echte Nelkenwurz)	7	w		-	-						-							
Glechoma hederacea (Gundermann)	7	h		-	-						-							
Heraclium sphondylium (Wiesen-Bärenklau)	7	w		-	-						-							
Hieracium pilosella (Kleines Habichtskraut)	7	w		-	-						-							
Holcus lanatus (Wolliges Honiggras)	7	h		-	-						-							
Hypericum perforatum (Echtes Johanniskraut)	7	z		-	-						-							
Impatiens parviflora (Kleinblütiges Springkraut)	7	z		-	-						-							
Lonicera periclymenum (Wald-Geißblatt)	7	w		-	-						-							
Luzula multiflora (Vielblütige Hainsimse)	7	w		-	-						-							V
Lysimachia vulgaris (Gewöhnlicher Gilbweiderich)	7	w		-	-						-							
Philadelphus coronarius (Europäischer Pfeifenstrauch)	7	w		-	-						-							
Plantago lanceolata (Spitz-Wegerich)	7	w		-	-						-							
Poa nemoralis (Hain-Rispengras)	7	z		-	-						-							
Poa trivialis (Gewöhnliches Rispengras)	7	h		-	-						-							
Polygonatum multiflorum (Vielblütige Weißwurz)	7	w		-	-						-							
Polypodium vulgare (Gewöhnlicher Tüpfelfarn)	7	w		-	-						-							V
Populus tremula (Zitter-Pappel)	7	w		-	-						-							
Prunus avium (Vogel-Kirsche)	7	w		-	-						-							
Prunus padus (Echte Traubenkirsche)	7	z		-	-						-							
Prunus spinosa (Schlehe)	7	h		-	-						-							
Quercus robur (Stiel-Eiche)	7	h		-	-						-							
Ranunculus repens (Kriechender Hahnenfuß)	7	z		-	-						-							
Robinia pseudoacacia (Robinie)	7	w		-	-						-							
Rosa canina (Hunds-Rose)	7	w		-	-						-							
Rubus fruticosus agg. (Artengruppe Echte Brombeere)	7	w		-	-						-							
Rubus idaeus (Himbeere)	7	w		-	-						-							
Rumex crispus (Krauser Ampfer)	7	z		-	-						-							

Projekt	Biotopkartierung Hamburg	Interne Nr.	136409
		DK5 DK5-GK	7048
		DK5 - Name	Lemsahl-Mellingstedt-West
Handlungsbedarf	Nein	Biotop-Nr. alt	315
Bearbeitung	BRA	Kartierung	30.08.2019
Räumliche Abbildung	Linie	Fläche / Länge [m²/m]	1706,82
Anzahl Abschnitte	9	Breite (lineare Abb.) [m]	5

Pflanzenartenliste

Gruppe / Pflanzenart	MS	M	W	Vs	St	PA	Ph	Sz	VS	V	G	cf	§	Rote Liste				
														HH	ND	SH	D	
Rumex obtusifolius (Stumpfbältriger Ampfer)	7	w		-	-						-							
Sambucus nigra (Schwarzer Holunder)	7	h		-	-						-							
Scorzoneroïdes autumnalis (Herbst-Löwenzahn)	7	w		-	-						-							
Scrophularia nodosa (Knotige Braunwurz)	7	w		-	-						-							
Silene latifolia alba (Weiße Lichtnelke)	7	w		-	-						-							
Solidago canadensis (Kanadische Goldrute)	7	w		-	-						-							
Sorbus aucuparia (Eberesche)	7	h		-	-						-							
Spiraea spec. (Spierstrauch)	7	w		-	-						-							
Stellaria holostea (Große Sternmiere)	7	w		-	-						-							
Syringa vulgaris (Gewöhnlicher Flieder)	7	w		-	-						-							
Tanacetum vulgare (Rainfarn)	7	w		-	-						-							
Torilis japonica (Gewöhnlicher Klettenkerbel)	7	z		-	-						-							
Urtica dioica (Große Brennnessel)	7	z		-	-						-							
	Anzahl Rote Liste Arten													1	1			
	Anzahl Arten													71				

MS: Mengensystem; M: Mengenangabe, W: Bewertung der Art (FFH-Monitoring), Vs: Vegetationsschicht, St: Status, PA: Autor Phänologie; Ph: Phänologie, Sz: Soziabilität, VS: Vitalitätssystem; V: Vitalität, G: Geschlecht, cf: unsichere Bestimmung, §: Schutz nach BNatSchG, HH: Rote Liste Hamburg, Nds: Rote Liste Niedersachsen, SH: Rote Liste Schleswig-Holstein, D: Rote Liste Deutschland