

# Erhebungsbogen

**B**

<b>Projekt</b>	Biotopkartierung Hamburg	<b>Interne Nr.</b>	136402
		<b>DK5   DK5-GK</b>	<b>7048</b>
		<b>DK5 - Name</b>	Lemsahl-Mellingstedt-West
<b>Handlungsbedarf</b>	Nein	<b>Biotop-Nr.   alt</b>	<b>309</b>
<b>Bearbeitung</b>	BRA	<b>Kartierung</b>	28.08.2019
<b>Räumliche Abbildung</b>	Linie	<b>Fläche / Länge [m<sup>2</sup>/m]</b>	2173,82
<b>Anzahl Abschnitte</b>	6	<b>Breite (lineare Abb.) [m]</b>	6

<b>Gesetzlicher Schutz</b>	§ 14 (2) 2.2 Knicks	<b>Schutz nur teilweise</b>	Nein
----------------------------	---------------------	-----------------------------	------

<b>Gesamtbewertung</b>	7	Besonders wertvoll
– <b>Alter</b>	8	Biotop hohen Alters, 200 bis 500 Jahre
– <b>Belastungsgrad</b>	6	Flächenhaft geringe oder örtlich stärkere oder Vorbelastung mit deutlichem Einfluß
– <b>Ökolog. Funktion</b>	7	Sehr hohe Bedeutung in einem Biotopkomplex, für den lokalen Biotopverbund oder als Puffer
– <b>Seltenheit</b>	6	Seltener Biotoptyp, ohne seltene oder bedrohte Pflges., ungesättigtes Artenspektrum, reliktsiche RL-Arten

## Bestandsbeschreibung

Alte Knickstrukturen beiderseits des Eichelhäherkamps, alter Redder, mit Knickwällen, die zwischen 0,5 und maximal örtlich 1 m hoch sind, meist relativ degradiert. Auf der Straßenseite häufig mit begleitendem Randgraben. Im mittleren Abschnitt ist in den Knickwall eine Kleintier-Leitanlage integriert worden, die Knickfuß etwas abgrenzt. Die Knickwälle beiderseits sind durch einen alten, relativ durchgängigen Stieleichenbestand charakterisiert, bei dem Stammdicken von bis zu 80 cm erreicht werden. Dazwischen ist meist auch eine relativ dichte Strauchschicht vorhanden, die aus Jungwuchs von Eichen, Espe, Weißdorn und Hasel besteht. Teilweise breitet sich der Knick insbesondere auf der Südseite weit in die angrenzenden Flächen hinein aus, geht hier z.T. auch in Pioniergehölze mit etwas mehr Espe und Schwarzerle über. Regelmäßig sind die Knickwälle am Boden um 4 bis 5 m breit und dicht und bilden eine günstige Abschirmung des Eichelhäherkamps zur offenen Landschaft. Sie sind durch die totholzreichen, knorrigen Bäume und die dichte, mehrreihige Strauchschicht recht strukturreich.

## Vorkommen an Biotoptypen

1	TF	Typ	HF	F.Anteil
2	BTYP	Biotoptyp	- gesetzl. Grundl.	
3	Zusatz	Zusatz zum Biotoptypen		
4	LRT	Lebensraumtyp		
1	1		Ja	100 %
2	HWM	Strauch-Baum-Knick (2018)		(§ 14 (2) 2.2)

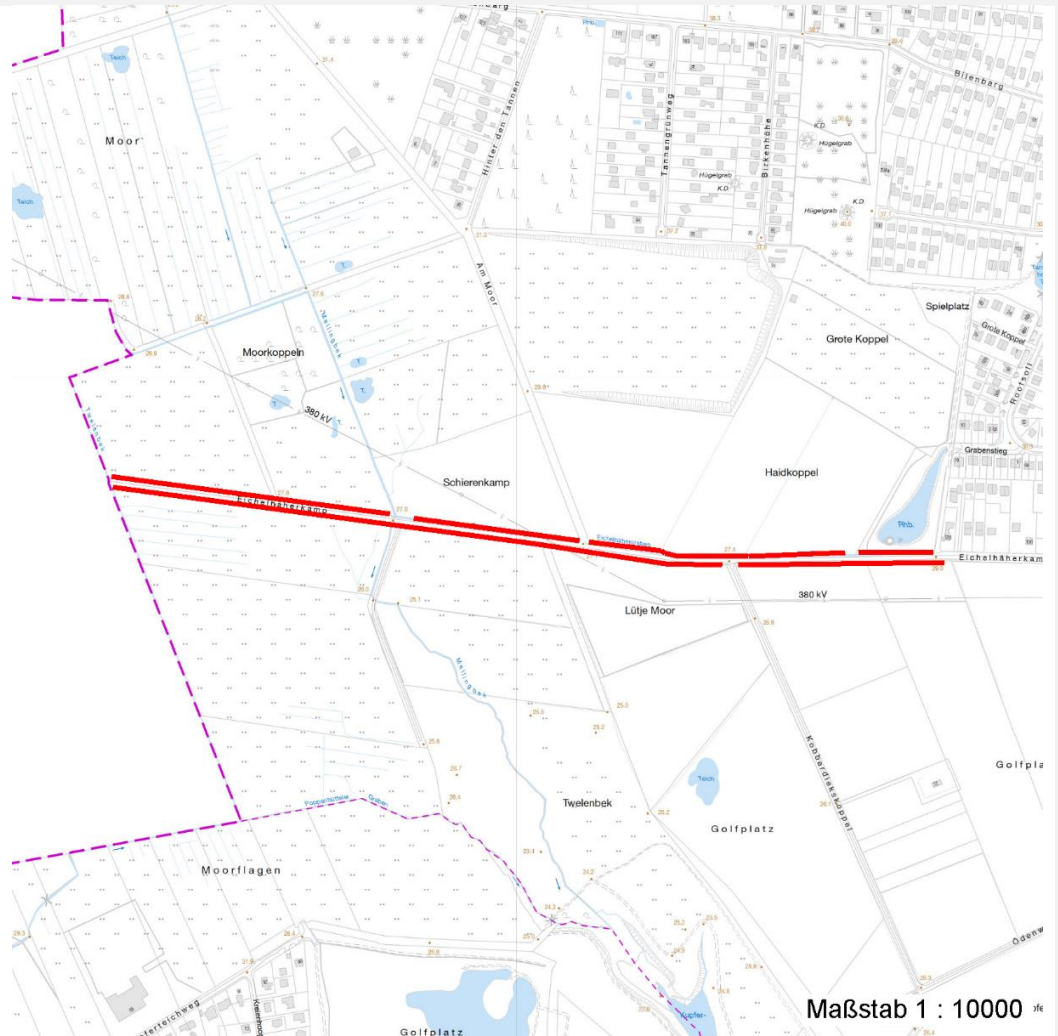
## Räumliche Lage

<b>Lagebeschreibung</b>	Bei derseits des Eichelhäherkamp		
<b>Nachbarnutzung/en</b>	Straße, Grünland, Acker, Radweg		
<b>Rechtswert (X)</b>	570865	<b>Hochwert (Y)</b>	5948795
<b>Bezirk</b>	Wandsbek	<b>Naturraum</b>	Alstertal (696.02)
<b>Stadtteil (OT-Nr.)</b>	Lemsahl-Mellingstedt (521)	<b>Gemarkung</b>	Lemsahl-Mellingstedt (533)
<b>Digitaler Grünplan</b>	<input type="checkbox"/> Hafengesamtgebiet	<input type="checkbox"/> Ramsargebiet	<input type="checkbox"/> EG-Vogelschutzgeb.
<b>Ausgleichsflächen</b>	<input checked="" type="checkbox"/> Biosphärenreservat	<input type="checkbox"/> Nationalpark	<input type="checkbox"/>
<b>NSG / ND / LSG</b>	LSG Duvenstedt, Bergstedt, Lemsahl-Mellingstedt, Volksdorf und Rahlstedt [ HH-2009 / Anteil: 73% ], NSG Wittmoor [ HH-504 / Anteil: 27% ]		
<b>FFH-GEBIET</b>			
<b>Wasserschutzgebiet</b>			

<b>Projekt</b>	Biotopkartierung Hamburg		<b>Interne Nr.</b>	136402
			<b>DK5   DK5-GK</b>	<b>7048</b>
			<b>DK5 - Name</b>	Lemsahl-Mellingstedt-West
<b>Handlungsbedarf</b>	Nein		<b>Biotop-Nr.   alt</b>	<b>309</b>
<b>Bearbeitung</b>	BRA	<b>Kopie</b>	Nein	<b>Kartierung</b>
<b>Räumliche Abbildung</b>	Linie			28.08.2019
<b>Anzahl Abschnitte</b>	6			<b>Fläche / Länge [m<sup>2</sup>/m]</b>
				2173,82
				<b>Breite (lineare Abb.) [m]</b>
				6

## Räumliche Lage

### Karte



## Weitere Erhebungsbögen

Interne Nr.	Interne Nr. Zuordnung	DK5	Biotop-Nr.	Kartierung	Zuordnung	DK5 (GK)	Biotop-Nr. (alt)
136402	45114	7048	188	16.06.2011	<	7050	34

Zuordnung: N = nachfolgende Kartierung, K = weitere Kartierungen (zeitlich vorher oder nachher)

## Foto

Interne Nr.	Index	Dateiname	Aufnahmerichtung
74082	0	7048_309_280819_2.JPG	
74083	0	7048_309_280819_3.JPG	
74084	0	7048_309_280819_1.JPG	

# Erhebungsbogen

**B**

<b>Projekt</b>	Biotopkartierung Hamburg	<b>Interne Nr.</b>	136402
		<b>DK5   DK5-GK</b>	<b>7048</b>
		<b>DK5 - Name</b>	Lemsahl-Mellingstedt-West
<b>Handlungsbedarf</b>	Nein	<b>Biotop-Nr.   alt</b>	<b>309</b>
<b>Bearbeitung</b>	BRA	<b>Kartierung</b>	28.08.2019
<b>Räumliche Abbildung</b>	Linie	<b>Fläche / Länge [m<sup>2</sup>/m]</b>	2173,82
<b>Anzahl Abschnitte</b>	6	<b>Breite (lineare Abb.) [m]</b>	6

## Weitere Angaben

Merkmal	Wert
<b>Auswertung</b>	
Gefährdung/ Einflüsse	Aktuell v.a. durch den Straßenverkehr beeinträchtigt, im übrigen relativ günstig ausgebildet. In der Nähe zur Einfamilienhaus-Bebauung wird der Knick als Komposthaufen missbraucht.
Wertgesichtspunkte	Artenreich, strukturreich, totholzreich, alt, landschaftstypisch, als Vernetzungsstruktur günstig.
zoologisch bedeutsame Strukturen	Alte Bäume mit Höhlen Dichte Gehölzstruktur
Bedeutung für Tiergruppe	Insekten, allgemein Vögel
Maßnahmen	Knick weiterhin erhalten, nach Möglichkeit auch eine dichte Strauchschicht erhalten.
<b>Größe</b>	
Breite	6.00 m

## Foto

**Fotodatei** 7048\_309\_280819\_3.JPG**Bildbeschreibung**  
**Aufnahmerichtung****Fotodatei**  
**Bildbeschreibung**  
**Aufnahmerichtung**

<b>Projekt</b>	Biotopkartierung Hamburg	<b>Interne Nr.</b>	136402
		<b>DK5   DK5-GK</b>	<b>7048</b>
		<b>DK5 - Name</b>	Lemsahl-Mellingstedt-West
<b>Handlungsbedarf</b>	Nein	<b>Biotop-Nr.   alt</b>	<b>309</b>
<b>Bearbeitung</b>	BRA	<b>Kartierung</b>	28.08.2019
<b>Räumliche Abbildung</b>	Linie	<b>Fläche / Länge [m<sup>2</sup>/m]</b>	2173,82
<b>Anzahl Abschnitte</b>	6	<b>Breite (lineare Abb.) [m]</b>	6

Foto

<b>Fotodatei</b>	7048_309_280819_1.JPG	<b>Fotodatei</b>	7048_309_280819_2.JPG
<b>Bildbeschreibung</b>		<b>Bildbeschreibung</b>	
<b>Aufnahmerichtung</b>		<b>Aufnahmerichtung</b>	



Teilflächenbeschreibung

<b>Teilflächentyp</b>		<b>Teilflächen-Nr.</b>	1
<b>Biotoptyp</b>	Strauch-Baum-Knick (2018)	<b>Biotoptyp</b>	HWM
- Zusatz		- gesetzl. Grundl.	(§ 14 (2) 2.2)
<b>FFH-LRT</b>		<b>FFH-LRT</b>	
<b>Beschreibung</b>		<b>Entw.potential LRT</b>	
		<b>Hauptfläche</b>	Ja
		<b>Flächenanteil</b>	100 %
		<b>FFH-Unters.Fläche</b>	Nein
		<b>Saatgutfläche</b>	Nein

Weitere Angaben

Merkmal	Wert
<b>Boden</b>	
Feuchte	5 - frisch und mäßig frisch
Reaktion	6 - schwach sauer
Stickstoffgehalt	6 - mäßig stickstoffarm bis stickstoffreich
<b>Standort, Relief</b>	
Belichtung	6 - halbsonnig bis halbschattig
<b>Veg. - Zeigerwerte</b>	
Anz. Wechselfeuchtezeiger	3
Anz. Überschwemmungsz.	1
Anz. Magerkeitszeiger (N < 4)	2
Anteil Magerkeitszeiger (N < 4)	1 %
<b>Veg. - Soziologie</b>	
BfN Schlüssel	19.1.02 - Glechometalia hederaceae (Halbschatten-Kraut-Ges.) 48.0.04 - Fagetalia sylvaticae (Edellaub-Mischwälder und verwandte Ges.)

<b>Projekt</b>	Biotopkartierung Hamburg		<b>Interne Nr.</b>	136402
			<b>DK5   DK5-GK</b>	<b>7048</b>
			<b>DK5 - Name</b>	Lemsa hl -Mellingstedt- West
<b>Handlungsbedarf</b>	Nein		<b>Biotop-Nr.   alt</b>	<b>309</b>
<b>Bearbeitung</b>	BRA	<b>Kopie</b>	Nein	<b>Kartierung</b>
<b>Räumliche Abbildung</b>	Linie			28.08.2019
<b>Anzahl Abschnitte</b>	6			<b>Fläche / Länge [m<sup>2</sup>/m]</b>
				2173,82
				<b>Breite (lineare Abb.) [m]</b>
				6

**Zeigerwerte der Pflanzenartenliste (Auswertung)**

<b>Standort</b>	<b>Belichtung</b>	halbsonnig bis halbschattig	6,5
<b>Boden</b>	<b>Feuchte</b>	frisch und mäßigfrisch	5
	<b>Stickstoff (N)</b>	mäßig stickstoffarm bis stickstoffreich	6
	<b>Reaktion</b>	schwach sauer	6,5
<b>Vegetation</b>	<b>Mahdverträglichkeit</b>	schnittempfindlich bis mäßig schnittverträglich	3,5
<b>Zeigerwerte</b>	<b>Futterwert</b>	mäßige Futterqualität	3,9
	<b>Wechselfeuchteanzeiger</b>		3
	<b>Giftpflanzen</b>		0
	<b>Überschw.anzeiger</b>		1

**Pflanzenartenliste**

Gruppe / Pflanzenart	MS	M	W	Vs	St	PA	Ph	Sz	VS	V	G	cf	§	Rote Liste			
														HH	ND	SH	D
<b>Tracheobionta (Gefäßpflanzen)</b>																	
Aegopodium podagraria (Giersch)	7	z		-	-						-						
Agrostis capillaris (Rotes Straußgras)	7	z		-	-						-						
Anthriscus sylvestris (Wiesen-Kerbel)	7	w		-	-						-						
Betula pendula (Hänge-Birke)	7	z		-	-						-						
Calamagrostis epigejos (Land-Reitgras)	7	z		-	-						-						
Carex hirta (Behaarte Segge)	7	w		-	-						-						
Cerastium holosteoides (Gewöhnliches Hornkraut)	7	w		-	-						-						
Cornus sanguinea (Roter Hartriegel)	7	w		-	-						-						
Corylus avellana (Haselnuss)	7	h		-	-						-						
Crataegus monogyna (Eingrifflicher Weißdorn)	7	z		-	-						-						
Dactylis glomerata (Wiesen-Knäuelgras)	7	z		-	-						-						
Deschampsia flexuosa (Draht-Schmiele)	7	w		-	-						-						
Dryopteris filix-mas (Gewöhnlicher Wurmfarne)	7	w		-	-						-						
Elymus repens (Gewöhnliche Quecke)	7	z		-	-						-						
Fagus sylvatica (Rotbuche)	7	w		-	-						-						
Galeobdolon argentatum (Garten Goldnessel)	7	z		-	-						-						
Galeopsis tetrahit (Gewöhnlicher Hohlzahn)	7	w		-	-						-						
Galium aparine (Kletten-Labkraut)	7	z		-	-						-						
Geranium robertianum (Stinkender Storchschnabel)	7	w		-	-						-						
Glechoma hederacea (Gundermann)	7	z		-	-						-						
Hedera helix (Efeu)	7	w		-	-						-						
Ilex aquifolium (Stechpalme)	7	w		-	-						-	b					
Juglans regia (Echte Walnuss)	7	w		-	-						-			D			
Lapsana communis (Rainkohl)	7	w		-	-						-						
Mentha spicata (Grüne Minze)	7	w		-	-						-						
Poa nemoralis (Hain-Rispengras)	7	z		-	-						-						
Poa trivialis (Gewöhnliches Rispengras)	7	w		-	-						-						
Prunus avium (Vogel-Kirsche)	7	z		-	-						-						
Prunus padus (Echte Traubenkirsche)	7	w		-	-						-						
Prunus serotina (Späte Traubenkirsche)	7	z		-	-						-						
Prunus spinosa (Schlehe)	7	h		-	-						-						
Quercus robur (Stiel-Eiche)	7	h		-	-						-						



# Erhebungsbogen

**B**

<b>Projekt</b>	Biotopkartierung Hamburg	<b>Interne Nr.</b>	136402
		<b>DK5   DK5-GK</b>	<b>7048</b>
		<b>DK5 - Name</b>	Lemsahl-Mellingstedt-West
<b>Handlungsbedarf</b>	Nein	<b>Biotop-Nr.   alt</b>	<b>309</b>
<b>Bearbeitung</b>	BRA	<b>Kartierung</b>	28.08.2019
<b>Räumliche Abbildung</b>	Linie	<b>Fläche / Länge [m<sup>2</sup>/m]</b>	2173,82
<b>Anzahl Abschnitte</b>	6	<b>Breite (lineare Abb.) [m]</b>	6

## Pflanzenartenliste

Gruppe / Pflanzenart	MS	M	W	Vs	St	PA	Ph	Sz	VS	V	G	cf	§	Rote Liste				
														HH	ND	SH	D	
Rosa canina (Hunds-Rose)	7	w		-	-						-							
Rosa corymbifera (Busch-Rose)	7	w		-	-						-						D	
Rosa rubiginosa (Wein-Rose)	7	w		-	-						-						G	
Rubus fruticosus agg. (Artengruppe Echte Brombeere)	7	h		-	-						-							
Rubus idaeus (Himbeere)	7	z		-	-						-							
Rumex sanguineus (Blut-Ampfer)	7	w		-	-						-							
Salix caprea (Sal-Weide)	7	w		-	-						-							
Sambucus nigra (Schwarzer Holunder)	7	z		-	-						-							
Sorbus aucuparia (Eberesche)	7	w		-	-						-							
Stellaria holostea (Große Sternmiere)	7	w		-	-						-							
Taxus baccata (Gemeine Eibe)	7	w		-	-						-			b		3		V
Urtica dioica (Große Brennnessel)	7	z		-	-						-							
<b>Anzahl Rote Liste Arten</b>														<b>2</b>	<b>1</b>	<b>1</b>	<b>1</b>	
<b>Anzahl Arten</b>														<b>44</b>				

MS: Mengensystem; M: Mengenangabe, W: Bewertung der Art (FFH-Monitoring), Vs: Vegetationsschicht, St: Status, PA: Autor Phänologie; Ph: Phänologie, Sz: Soziabilität, VS: Vitalitätssystem; V: Vitalität, G: Geschlecht, cf: unsichere Bestimmung, §: Schutz nach BNatSchG, HH: Rote Liste Hamburg, Nds: Rote Liste Niedersachsen, SH: Rote Liste Schleswig-Holstein, D: Rote Liste Deutschland