

Erhebungsbogen

B

Projekt	Biotopkartierung Hamburg		Interne Nr.	45028
			DK5 DK5-GK	7048 7048
			DK5 - Name	Lemsahl-Mellingstedt-West
Handlungsbedarf	Nein		Biotop-Nr. alt	2 35
Bearbeitung	ENS	Kopie Nein	Kartierung	17.09.2003
Räumliche Abbildung	Fläche		Fläche / Länge [m²/m]	6061,1703
Anzahl Abschnitte	1		Breite (lineare Abb.) [m]	

Gesetzlicher Schutz **_ kein gesetzl. Schutz kein gesetzlich geschütztes Biotop** **Schutz nur teilweise** **Nein**

Gesamtbewertung	6	Wertvoll
– Alter	5	Biotop mittleren Alters, 20 bis 50 Jahre
– Belastungsgrad	6	Flächenhaft geringe oder örtlich stärkere oder Vorbelastung mit deutlichem Einfluß
– Ökolog. Funktion	6	Hohe Bedeutung in einem Biotopkomplex, für den lokalen Biotopverbund oder als Puffer
– Seltenheit	5	Seltener Biotoptyp, floristisch stark verarmt, ohne seltener Pflges. od. verbr. artenreicher Biotoptyp

Bestandsbeschreibung

Ruderales Gras- und Staudenflur mittlerer bis feuchter Standorte, die sich aus einer Grünlandbrache entwickelt hat und auf der sich im Norden dichte Sukzessionsgebüsche ausbreiten.
 Nach Norden im Übergang zum Moor deutliche Zunahme von Feuchtezeigern wie Flatterbinse, Rasenschmiele und Pfeifengras in der Krautschicht.

Vorkommen an Biotoptypen

1	TF	Typ	HF	F.Anteil
2	BTYP	Biotoptyp		- gesetzl. Grundl.
3	Zusatz	Zusatz zum Biotoptypen		
4	LRT	Lebensraumtyp		
1	1		Ja	60 %
2	AK	Halbruderales Gras- und Staudenflur (2000)		
3	au	Nutzungsaufgabe (verfallende Bauwerke) (au)		
1	2			40 %
2	HRS	Sonstiges Sukzessionsgebüsch (2000)		

Räumliche Lage

Lagebeschreibung	Nördlich "Kupferteichweg", am ND Poppenbüttler Graben		
Nachbarnutzung/en	Grünland		
Rechtswert (X)	570138	Hochwert (Y)	5948000
Bezirk	Wandsbek	Naturraum	Geestplatten westlich der Alster (696.01)
Stadtteil (OT-Nr.)	Poppenbüttel (519)	Gemarkung	Poppenbüttel (532)
Digitaler Grünplan	<input type="checkbox"/> Hafengesamtgebiet	<input type="checkbox"/> Ramsargebiet	<input type="checkbox"/> EG-Vogelschutzgeb.
Ausgleichsflächen	<input type="checkbox"/> Biosphärenreservat	<input type="checkbox"/> Nationalpark	<input type="checkbox"/>
NSG / ND / LSG	LSG Hummelsbütteler Feldmark/Alstertal [HH-2047 / Anteil: 83%], ND Poppenbüttler Graben [HH-1008 / Anteil: 14%]		
FFH-GEBIET			
Wasserschutzgebiet			

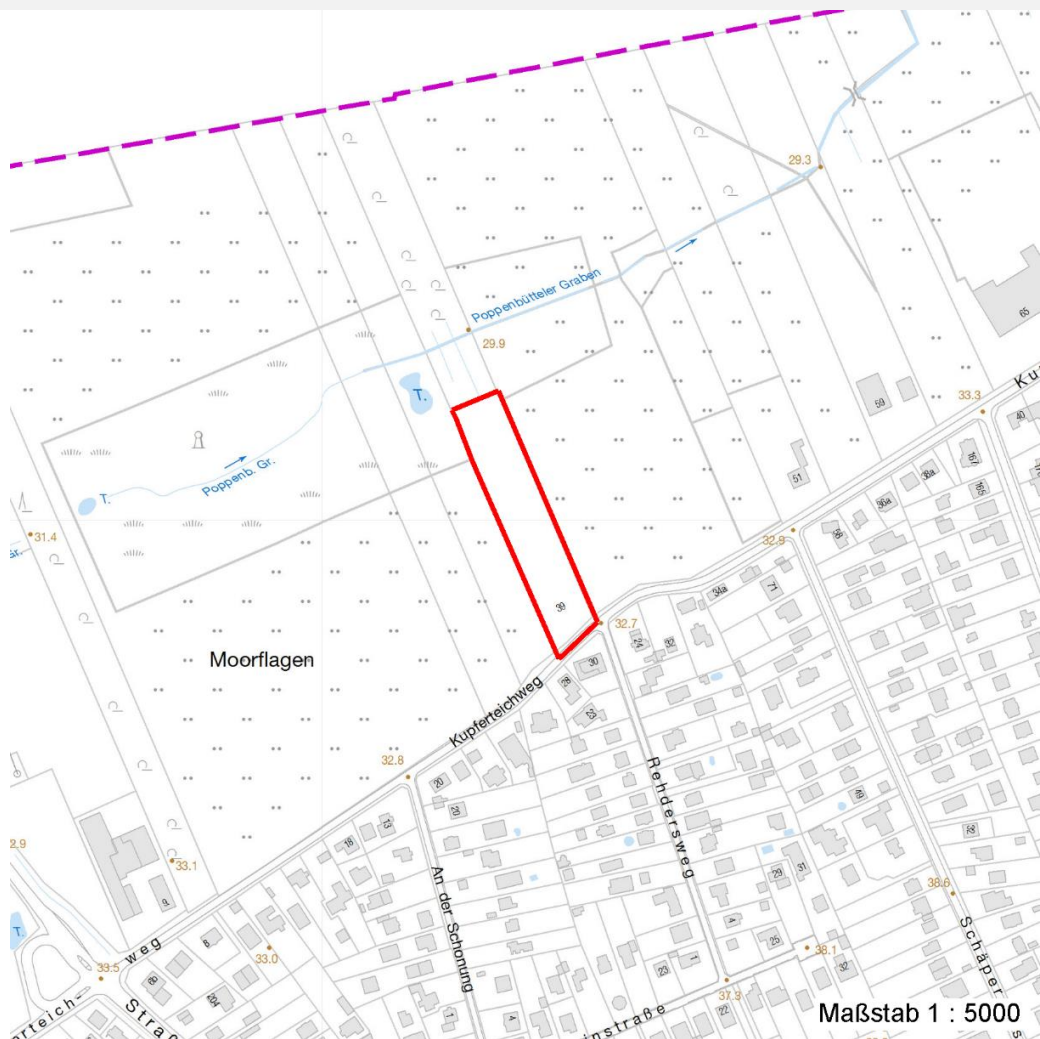
Erhebungsbogen

B

Projekt	Biotopkartierung Hamburg		Interne Nr.	45028
			DK5 DK5-GK	7048 7048
			DK5 - Name	Lemsahl-Mellingstedt-West
Handlungsbedarf	Nein		Biotop-Nr. alt	2 35
Bearbeitung	ENS	Kopie	Nein	Kartierung
Räumliche Abbildung	Fläche			17.09.2003
Anzahl Abschnitte	1			Fläche / Länge [m²/m]
				6061,1703
				Breite (lineare Abb.) [m]

Räumliche Lage

Karte



Weitere Erhebungsbögen

Interne Nr.	Interne Nr. Zuordnung	DK5	Biotop-Nr.	Kartierung	Zuordnung	DK5 (GK)	Biotop-Nr. (alt)
45028	45030	7048	2	15.09.2011	K	7048	35

Zuordnung: N = nachfolgende Kartierung, K = weitere Kartierungen (zeitlich vorher oder nachher)

Foto

Interne Nr.	Index	Dateiname	Aufnahmerichtung
18525	0	7048_2_170903_1.JPG	N

Weitere Angaben

Merkmal	Wert
Auswertung	
Gefährdung / Einflüsse	Intensivierung der Nutzung oder Pflege

Erhebungsbogen

B

Projekt	Biotopkartierung Hamburg	Interne Nr.	45028
		DK5 DK5-GK	7048 7048
		DK5 - Name	Lemsahl-Mellingstedt-West
Handlungsbedarf	Nein	Biotop-Nr. alt	2 35
Bearbeitung	ENS	Kartierung	17.09.2003
Räumliche Abbildung	Fläche	Fläche / Länge [m²/m]	6061,1703
Anzahl Abschnitte	1	Breite (lineare Abb.) [m]	

Weitere Angaben

Merkmal	Wert
Wertgesichtspunkte	Entwicklungspotenzial Ökologisch positive Entwicklungstendenz Teil eines größeren Biotopkomplexes Wichtige Pufferfunktion
zoologisch bedeutsame Strukturen	Dichte spontane Gebüsche
Bedeutung für Tiergruppe	Insekten, allgemein Vögel
Maßnahmen	Entfernung der verfallenen Bauwerke Sukzession ungestört ablaufen lassen - 1.1

Foto

Fotodatei	7048_2_170903_1.JPG	Fotodatei
Bildbeschreibung	Sukzessionsgebüsche aus Brombeere	Bildbeschreibung
Aufnahmerichtung	N	Aufnahmerichtung



Teilflächenbeschreibung

Teilflächentyp		Teilflächen-Nr.	1
Biotoptyp	Halbruderale Gras- und Staudenflur (2000)	Biotoptyp	AK
- Zusatz	Nutzungsaufgabe (verfallende Bauwerke) (au)	- gesetzl. Grundl.	
FFH-LRT		FFH-LRT	
Beschreibung		Entw.potential LRT	
		Hauptfläche	Ja
		Flächenanteil	60 %
		FFH-Unters.Fläche	Nein
		Saatgutfläche	Nein

Erhebungsbogen

B

Projekt	Biotopkartierung Hamburg		Interne Nr.	45028
			DK5 DK5-GK	7048 7048
			DK5 - Name	Lemsahl-Mellingstedt-West
Handlungsbedarf	Nein		Biotop-Nr. alt	2 35
Bearbeitung	ENS	Kopie	Nein	Kartierung
Räumliche Abbildung	Fläche			17.09.2003
Anzahl Abschnitte	1			Fläche / Länge [m²/m]
				6061,1703
				Breite (lineare Abb.) [m]

Weitere Angaben

Merkmal	Wert
Boden	
Feuchte	6 - mäßig feucht und wechselfeucht
Stickstoffgehalt	5 - mäßig stickstoffarm
Standort, Relief	
Relief	eben
Neigung - Gelände	N2 - schwach geneigt (3,5-9 %)
Ausrichtung	S - Süd
Belichtung	7 - halbsonnig
Luft	windberuhigt
Veg. - Deckg./Ant.	
Gesamt	100 %
Strauchschicht	10 %
1. Krautschicht	90 %

Zeigerwerte der Pflanzenartenliste (Auswertung)

Standort	Belichtung	halbsonnig	7,2
Boden	Feuchte	mäßig feucht und wechselfeucht	5,5
	Stickstoff (N)	mäßig stickstoffarm	4,6
	Reaktion	mäßig sauer	4,8
Vegetation	Mahdverträglichkeit	mäßig bis gut schnittverträglich (erster Schnitt nicht vor Mitte Juni)	5,9
Zeigerwerte	Futterwert	ausreichende Futterqualität	4,5
	Wechselfeuchteanzeiger		1
	Giftpflanzen		0
	Überschw.anzeiger		0

Pflanzenartenliste

Gruppe / Pflanzenart	MS	M	W	Vs	St	PA	Ph	Sz	VS	V	G	cf	Rote Liste						
													§	HH	ND	SH	D		
Tracheobionta (Gefäßpflanzen)																			
Agrostis capillaris (Rotes Straußgras)	7	z		K1															
Dactylis glomerata (Wiesen-Knäuelgras)	7	h		K1															
Deschampsia cespitosa (Rasen-Schmiele)	7	z		K1															
Festuca rubra (Rot-Schwengel)	7	z		K1															
Holcus lanatus (Wolliges Honiggras)	7	z		K1															
Hypericum perforatum (Echtes Johanniskraut)	7	z		K1															
Juncus effusus (Flatter-Binse)	7	z		K1															
Molinia caerulea (Blaues Pfeifengras)	7	z		K1															
Plantago lanceolata (Spitz-Wegerich)	7	z		K1															
Rosa canina (Hunds-Rose)	7	z		K1															
Rubus fruticosus agg. (Artengruppe Echte Brombeere)	7	z		K1															
Rumex acetosa (Großer Sauerampfer)	7	z		K1															

Erhebungsbogen

B

Projekt	Biotopkartierung Hamburg	Interne Nr.	45028
		DK5 DK5-GK	7048 7048
		DK5 - Name	Lemsahl-Mellingstedt-West
Handlungsbedarf	Nein	Biotop-Nr. alt	2 35
Bearbeitung	ENS	Kartierung	17.09.2003
Räumliche Abbildung	Fläche	Fläche / Länge [m²/m]	6061,1703
Anzahl Abschnitte	1	Breite (lineare Abb.) [m]	

Pflanzenartenliste

Gruppe / Pflanzenart	MS	M	W	Vs	St	PA	Ph	Sz	VS	V	G	cf	§	Rote Liste			
														HH	ND	SH	D
Anzahl Rote Liste Arten																	
Anzahl Arten														12			

MS: Mengensystem; M: Mengenangabe, W: Bewertung der Art (FFH-Monitoring), Vs: Vegetationsschicht, St: Status, PA: Autor Phänologie; Ph: Phänologie, Sz: Soziabilität, VS: Vitalitätssystem; V: Vitalität, G: Geschlecht, cf: unsichere Bestimmung, §: Schutz nach BNatSchG, HH: Rote Liste Hamburg, Nds: Rote Liste Niedersachsen, SH: Rote Liste Schleswig-Holstein, D: Rote Liste Deutschland

Teilflächenbeschreibung

Teilflächentyp		Teilflächen-Nr.	2
Biotoptyp	Sonstiges Sukzessionsgebüsch (2000)	Biotoptyp	HRS
- Zusatz		- gesetzl. Grundl.	
FFH-LRT		FFH-LRT	
Beschreibung		Entw.potential LRT	
		Hauptfläche	
		Flächenanteil	40 %
		FFH-Unters.Fläche	Nein
		Saatgutfläche	Nein

Weitere Angaben

Merkmal	Wert
Boden	
Feuchte	6 - mäßig feucht und wechselfeucht
Stickstoffgehalt	5 - mäßig stickstoffarm
Standort, Relief	
Relief	eben
Neigung - Gelände	N1 - sehr schwach geneigt (2-3,5 %)
Ausrichtung	NW - Nordwest
Belichtung	7 - halbsonnig
Luft	windberuhigt
Veg. - Deckg./Ant.	
Gesamt	100 %
1. Baumschicht	10 %
Strauchschicht	60 %
1. Krautschicht	60 %
Veg. - Höhe	
Gesamt, durchschn.	8.00 m

Erhebungsbogen

B

Projekt	Biotopkartierung Hamburg		Interne Nr.	45028	
			DK5 DK5-GK	7048	7048
			DK5 - Name	Lemsahl-Mellingstedt-West	
Handlungsbedarf	Nein		Biotop-Nr. alt	2	35
Bearbeitung	ENS	Kopie	Nein	Kartierung	17.09.2003
Räumliche Abbildung	Fläche			Fläche / Länge [m²/m]	6061,1703
Anzahl Abschnitte	1			Breite (lineare Abb.) [m]	

Zeigerwerte der Pflanzenartenliste (Auswertung)

Standort	Belichtung	halbsonnig	7,3
Boden	Feuchte	mäßig feucht und wechselfeucht	5,9
	Stickstoff (N)	mäßig stickstoffarm	5
	Reaktion	mäßig sauer	4,8
Vegetation	Mahdverträglichkeit	mäßig bis gut schnittverträglich (erster Schnitt nicht vor Mitte Juni)	6,3
Zeigerwerte	Futterwert	mäßige Futterqualität	3,5
	Wechselfeuchteanzeiger		1
	Giftpflanzen		0
	Überschw.anzeiger		1

Pflanzenartenliste

Gruppe / Pflanzenart	MS	M	W	Vs	St	PA	Ph	Sz	VS	V	G	cf	§	Rote Liste			
														HH	ND	SH	D
Tracheobionta (Gefäßpflanzen)																	
Alnus glutinosa (Schwarz-Erle)	7	z		B1													
Betula pendula (Hänge-Birke)	7	z		B1													
Betula pubescens (Moor-Birke)	7	z		B1													
Dactylis glomerata (Wiesen-Knäuelgras)	7	h		K1													
Deschampsia cespitosa (Rasen-Schmiele)	7	z		K1													
Festuca rubra (Rot-Schwingel)	7	h		K1													
Galeopsis tetrahit (Gewöhnlicher Hohlzahn)	7	z		K1													
Galium aparine (Kletten-Labkraut)	7	z		K1													
Glechoma hederacea (Gundermann)	7	h		K1													
Holcus lanatus (Wolliges Honiggras)	7	h		K1													
Juncus effusus (Flatter-Binse)	7	h		K1													
Molinia caerulea (Blaues Pfeifengras)	7	z		K1													
Quercus robur (Stiel-Eiche)	7	z		B1													
Rubus fruticosus agg. (Artengruppe Echte Brombeere)	7	d		S													
Salix caprea (Sal-Weide)	7	z		S													
Salix spec. (Weide)	7	z		S													
										Anzahl Rote Liste Arten							
										Anzahl Arten		16					

MS: Mengensystem; M: Mengenangabe, W: Bewertung der Art (FFH-Monitoring), Vs: Vegetationsschicht, St: Status, PA: Autor Phänologie; Ph: Phänologie, Sz: Soziabilität, VS: Vitalitätssystem; V: Vitalität, G: Geschlecht, cf: unsichere Bestimmung, §: Schutz nach BNatSchG, HH: Rote Liste Hamburg, Nds: Rote Liste Niedersachsen, SH: Rote Liste Schleswig-Holstein, D: Rote Liste Deutschland