

# Erhebungsbogen

**B**

<b>Projekt</b>	Biotopkartierung Hamburg		<b>Interne Nr.</b>	45030
			<b>DK5   DK5-GK</b>	<b>7048</b> 7048
			<b>DK5 - Name</b>	Lemsahl-Mellingstedt-West
<b>Handlungsbedarf</b>	Nein		<b>Biotop-Nr.   alt</b>	<b>2</b> 35
<b>Bearbeitung</b>	MAW	<b>Kopie</b> Nein	<b>Kartierung</b>	15.09.2011
<b>Räumliche Abbildung</b>	Fläche		<b>Fläche / Länge [m<sup>2</sup>/m]</b>	2780,8231
<b>Anzahl Abschnitte</b>	1		<b>Breite (lineare Abb.) [m]</b>	

**Gesetzlicher Schutz**      kein gesetzl. Schutz    kein gesetzlich geschütztes Biotop      **Schutz nur teilweise**      **Nein**

<b>Gesamtbewertung</b>	6	Wertvoll
– <b>Alter</b>	5	Biotop mittleren Alters, 20 bis 50 Jahre
– <b>Belastungsgrad</b>	6	Flächenhaft geringe oder örtlich stärkere oder Vorbelastung mit deutlichem Einfluß
– <b>Ökolog. Funktion</b>	6	Hohe Bedeutung in einem Biotopkomplex, für den lokalen Biotopverbund oder als Puffer
– <b>Seltenheit</b>	5	Seltener Biotoptyp, floristisch stark verarmt, ohne seltener Pflges. od. verbr. artenreicher Biotoptyp

## Bestandsbeschreibung

Dichtes mesophiles Gebüsch. Vom Süden wird es durch dichtes Schlehen- und Brombeergebüsch dominiert, vom Westen dringen Pappeln auf die ehemalige Freifläche vor.  
 Nach Norden, im Übergang zum Moor deutliche Zunahme von Feuchtezeigern wie Flatterbinse, Rasenschmiele und Pfeifengras in der Krautschicht.

## Vorkommen an Biotoptypen

1	TF	Typ	HF	F.Anteil
2	BTYP	Biotoptyp		- gesetzl. Grundl.
3	Zusatz	Zusatz zum Biotoptypen		
4	LRT	Lebensraumtyp		
1	1		Ja	100 %
2	HM	Mesophiles Gebüsch (2000)		
3	1	Stangenholz, Brusthöhendurchmesser 7 - <13 cm (1)		

## Räumliche Lage

<b>Lagebeschreibung</b>	Nördlich "Kupferteichweg", am ND Poppenbüttler Graben			
<b>Nachbarnutzung/en</b>	Grünland			
<b>Rechtswert (X)</b>	570120	<b>Hochwert (Y)</b>	5948044	
<b>Bezirk</b>	Wandsbek	<b>Naturraum</b>	Geestplatten westlich der Alster (696.01)	
<b>Stadtteil (OT-Nr.)</b>	Poppenbüttel (519)	<b>Gemarkung</b>	Poppenbüttel (532)	
<b>Digitaler Grünplan</b>	<input type="checkbox"/> <b>Hafengesamtgebiet</b>	<input type="checkbox"/> <b>Ramsargebiet</b>	<input type="checkbox"/> <b>EG-Vogelschutzgeb.</b>	<input type="checkbox"/>
<b>Ausgleichsflächen NSG / ND / LSG</b>	<input type="checkbox"/> <b>Biosphärenreservat</b>	<input type="checkbox"/> <b>Nationalpark</b>	<input type="checkbox"/>	
<b>FFH-GEBIET</b>	LSG Hummelsbütteler Feldmark/Alstertal [ HH-2047 / Anteil: 68% ], ND Poppenbüttler Graben [ HH-1008 / Anteil: 32% ]			
<b>Wasserschutzgebiet</b>				

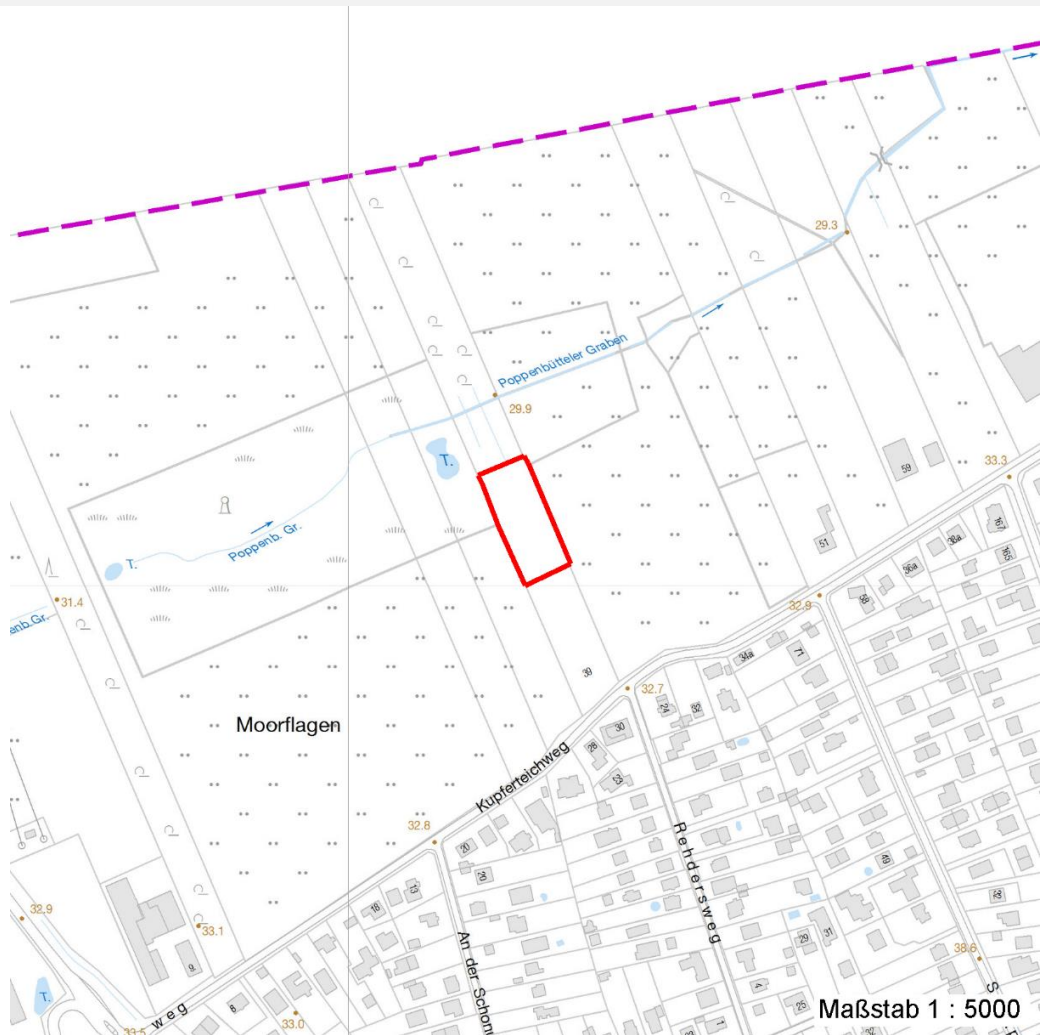
# Erhebungsbogen

**B**

<b>Projekt</b>	Biotopkartierung Hamburg		<b>Interne Nr.</b>	45030
			<b>DK5   DK5-GK</b>	7048      7048
			<b>DK5 - Name</b>	Lemsahl-Mellingstedt-West
<b>Handlungsbedarf</b>	Nein		<b>Biotop-Nr.   alt</b>	2      35
<b>Bearbeitung</b>	MAW	<b>Kopie</b>	Nein	<b>Kartierung</b>
<b>Räumliche Abbildung</b>	Fläche			15.09.2011
<b>Anzahl Abschnitte</b>	1			<b>Fläche / Länge [m<sup>2</sup>/m]</b>
				2780,8231
				<b>Breite (lineare Abb.) [m]</b>

## Räumliche Lage

Karte



## Weitere Erhebungsbögen

Interne Nr.	Interne Nr. Zuordnung	DK5	Biotop-Nr.	Kartierung	Zuordnung	DK5 (GK)	Biotop-Nr. (alt)
45030	45028	7048	2	17.09.2003	K	7048	35

Zuordnung: N = nachfolgende Kartierung, K = weitere Kartierungen (zeitlich vorher oder nachher)

## Foto

Interne Nr.	Index	Dateiname	Aufnahmerichtung
7990	0	7048_2_150911_1.JPG	

## Weitere Angaben

Merkmal	Wert
<b>Auswertung</b>	
Gefährdung / Einflüsse	Ablagerung von Gartenabfällen

# Erhebungsbogen

**B**

<b>Projekt</b>	Biotopkartierung Hamburg	<b>Interne Nr.</b>	45030
		<b>DK5   DK5-GK</b>	<b>7048</b> 7048
		<b>DK5 - Name</b>	Lemsahl-Mellingstedt-West
<b>Handlungsbedarf</b>	Nein	<b>Biotop-Nr.   alt</b>	<b>2</b> 35
<b>Bearbeitung</b>	MAW	<b>Kartierung</b>	15.09.2011
<b>Räumliche Abbildung</b>	Fläche	<b>Fläche / Länge [m<sup>2</sup>/m]</b>	2780,8231
<b>Anzahl Abschnitte</b>	1	<b>Breite (lineare Abb.) [m]</b>	

## Weitere Angaben

Merkmal	Wert
Wertgesichtspunkte	Intensivierung der Nutzung oder Pflege (Intensivierung der Nutzung oder Pflege) Entwicklungspotenzial Ökologisch positive Entwicklungstendenz Wichtige Pufferfunktion Teil eines größeren Biotopkomplexes
zoologisch bedeutsame Strukturen	Dichte spontane Gebüsche
Bedeutung für Tiergruppe	Insekten, allgemein Vögel
Maßnahmen	Entfernung der verfallenen Bauwerke Sukzession ungestört ablaufen lassen - 1.1

## Foto

**Fotodatei**      7048\_2\_150911\_1.JPG

**Bildbeschreibung**  
**Aufnahmerichtung**

**Fotodatei**  
**Bildbeschreibung**  
**Aufnahmerichtung**



## Teilflächenbeschreibung

<b>Teilflächentyp</b>		<b>Teilflächen-Nr.</b>	1
<b>Biotoptyp</b>	Mesophiles Gebüsch (2000)	<b>Biotoptyp</b>	HM
- <b>Zusatz</b>	Stangenholz, Brusthöhendurchmesser 7 - <13 cm (1)	- <b>gesetzl. Grundl.</b>	
<b>FFH-LRT</b>		<b>FFH-LRT</b>	
<b>Beschreibung</b>		<b>Entw.potential LRT</b>	
		<b>Hauptfläche</b>	Ja
		<b>Flächenanteil</b>	100 %
		<b>FFH-Unters.Fläche</b>	Nein
		<b>Saatgutfläche</b>	Nein

# Erhebungsbogen

**B**

<b>Projekt</b>	Biotopkartierung Hamburg		<b>Interne Nr.</b>	45030
			<b>DK5   DK5-GK</b>	<b>7048</b> 7048
			<b>DK5 - Name</b>	Lemsahl-Mellingstedt-West
<b>Handlungsbedarf</b>	Nein		<b>Biotop-Nr.   alt</b>	<b>2</b> 35
<b>Bearbeitung</b>	MAW	<b>Kopie</b>	Nein	<b>Kartierung</b>
<b>Räumliche Abbildung</b>	Fläche			15.09.2011
<b>Anzahl Abschnitte</b>	1			<b>Fläche / Länge [m<sup>2</sup>/m]</b>
				2780,8231
				<b>Breite (lineare Abb.) [m]</b>

## Weitere Angaben

Merkmal	Wert
<b>Boden</b>	
Feuchte	6 - mäßig feucht und wechselfeucht
Stickstoffgehalt	5 - mäßig stickstoffarm
<b>Standort, Relief</b>	
Relief	eben
Neigung - Gelände	N2 - schwach geneigt (3,5-9 %)
Ausrichtung	S - Süd
Belichtung	7 - halbsonnig
Luft	windberuhigt
<b>Veg. - Deckg./Ant.</b>	
Gesamt	100 %
Strauchschicht	10 %
1. Krautschicht	90 %

## Zeigerwerte der Pflanzenartenliste (Auswertung)

<b>Standort</b>	<b>Belichtung</b>	halbsonnig bis halbschattig	6,1
<b>Boden</b>	<b>Feuchte</b>	frisch und mäßig frisch	5,2
	<b>Stickstoff (N)</b>	mäßig stickstoffarm	5,3
	<b>Reaktion</b>	schwach sauer	6,1
<b>Vegetation</b>	<b>Mahdverträglichkeit</b>	schnittempfindlich bis mäßig schnittverträglich	3,9
<b>Zeigerwerte</b>	<b>Futterwert</b>	geringwertiges Futter	2,7
	<b>Wechselfeuchteanzeiger</b>		3
	<b>Giftpflanzen</b>		1
	<b>Überschw.anzeiger</b>		0

## Pflanzenartenliste

Gruppe / Pflanzenart	MS	M	W	Vs	St	PA	Ph	Sz	VS	V	G	cf	Rote Liste					
													§	HH	ND	SH	D	
<b>Tracheobionta (Gefäßpflanzen)</b>																		
Acer pseudoplatanus (Berg-Ahorn)	7	w		-	-													
Aegopodium podagraria (Giersch)	7	w		-	-													
Betula pendula (Hänge-Birke)	7	w		-	-													
Calamagrostis epigejos (Land-Reitgras)	7	w		-	-													
Crataegus monogyna (Eingrifflicher Weißdorn)	7	w		-	-													
Dactylis glomerata (Wiesen-Knäuelgras)	7	w		-	-													
Deschampsia cespitosa (Rasen-Schmiele)	7	w		-	-													
Dryopteris filix-mas (Gewöhnlicher Wurmfarne)	7	w		-	-													
Elymus repens (Gewöhnliche Quecke)	7	w		-	-													
Galeobdolon argentatum (Garten Goldnessel)	7	l		-	-													
Galeopsis tetrahit (Gewöhnlicher Hohlzahn)	7	w		-	-													
Galium aparine (Kletten-Labkraut)	7	w		-	-													
Hypericum perforatum (Echtes Johanniskraut)	7	z			K1													
Ilex aquifolium (Stechpalme)	7	w		-	-												b	
Impatiens parviflora (Kleinblütiges Springkraut)	7	l		-	-													
Juncus effusus (Flatter-Binse)	7	z			K1													

# Erhebungsbogen

**B**

<b>Projekt</b>	Biotopkartierung Hamburg		<b>Interne Nr.</b>	45030	
			<b>DK5   DK5-GK</b>	<b>7048</b>	7048
			<b>DK5 - Name</b>	Lemsahl-Mellingstedt-West	
<b>Handlungsbedarf</b>	Nein		<b>Biotop-Nr.   alt</b>	<b>2</b>	35
<b>Bearbeitung</b>	MAW		<b>Kartierung</b>	15.09.2011	
<b>Räumliche Abbildung</b>	Fläche		<b>Fläche / Länge [m<sup>2</sup>/m]</b>	2780,8231	
<b>Anzahl Abschnitte</b>	1		<b>Breite (lineare Abb.) [m]</b>		

## Pflanzenartenliste

Gruppe / Pflanzenart	MS	M	W	Vs	St	PA	Ph	Sz	VS	V	G	cf	§	Rote Liste				
														HH	ND	SH	D	
Malus spec. (Apfel)	7	w		-	-													
Molinia caerulea (Blaues Pfeifengras)	7	z		K1														
Plantago lanceolata (Spitz-Wegerich)	7	z		K1														
Populus tremula (Zitter-Pappel)	7	w		-	-													
Prunus serotina (Späte Traubenkirsche)	7	w		-	-													
Prunus spinosa (Schlehe)	7	l		-	-													
Rosa canina (Hunds-Rose)	7	z		K1														
Rubus fruticosus agg. (Artengruppe Echte Brombeere)	7	z		K1														
Rubus spec. (Brombeeren unbestimmt)	7	w		-	-													
Rumex acetosa (Großer Sauerampfer)	7	z		K1														
Scrophularia nodosa (Knotige Braunwurz)	7	w		-	-													
Sorbus aucuparia (Eberesche)	7	w		-	-													
Urtica dioica (Große Brennnessel)	7	w		-	-													
Veronica chamaedrys (Gamander-Ehrenpreis)	7	w		-	-													
Vicia sativa (Saat-Wicke)	7	w		-	-													D
<b>Anzahl Rote Liste Arten</b>													<b>1</b>					
<b>Anzahl Arten</b>													<b>31</b>					

MS: Mengensystem; M: Mengenangabe, W: Bewertung der Art (FFH-Monitoring), Vs: Vegetationsschicht, St: Status, PA: Autor Phänologie; Ph: Phänologie, Sz: Soziabilität, VS: Vitalitätssystem; V: Vitalität, G: Geschlecht, cf: unsichere Bestimmung, §: Schutz nach BNatSchG, HH: Rote Liste Hamburg, Nds: Rote Liste Niedersachsen, SH: Rote Liste Schleswig-Holstein, D: Rote Liste Deutschland